



# บันทึกข้อความ

เลขที่เอกสารในระบบ E กทว: 06/413/2062

พ.ศ. ๒๕๖๒

ส่วนราชการ ส่วนติดตามและประเมินผล กองแผนงาน โทร ๒๒๘๖

ที่ กพง ๐๖/๙.๑๓/๒๕๖๒ วันที่ ๕ เมษายน ๒๕๖๒

เรื่อง ผลการจัดซื้อจัดจ้างและการเบิกจ่ายงบประมาณ รายจ่ายประจำปี พ.ศ. ๒๕๖๒ (งบ พ.ร.บ.) ๒๕๖๒

เรียน ผอ.ผง.

ส่วนติดตามและประเมินผล ได้จัดทำสรุปผลการจัดซื้อจัดจ้างและผลการเบิกจ่ายงบประมาณ รายจ่ายประจำปี พ.ศ. ๒๕๖๒ ณ วันที่ ๓๑ มีนาคม ๒๕๖๒ จำแนกตามสำนัก/กอง เรียบร้อยแล้ว ตามเอกสารที่แนบ พร้อมนี้ได้อัปเดตข้อมูลดังกล่าวบนเว็บไซต์กองแผนงานด้วยแล้ว

จึงเรียนมาเพื่อโปรดพิจารณา ลงนามเสนอ อธช. เพื่อโปรดทราบ

(นางฐานันท์ จิรานิศาตร์)

ผตป.ผง.

เรียน อธช. สำเนาเรียน รองอธิบดี และผู้อำนวยการสำนัก/กอง/ศูนย์/กลุ่ม

เพื่อโปรดทราบ

(นายวิชัย ไตรสุรัตน์)

ผอ.ผง.

- ๕ เม.ย. ๒๕๖๒

-ทราบ

- ๕ เม.ย. ๒๕๖๒ ผอ.ส่วน ๑๑ และ ผอ.๕.ภาค

๖ พฤศจิกายน ๒๕๖๒

(นายธีระพล ตั้งสมบูรณ์)

ผส.บอ - ๕ เม.ย. ๒๕๖๒



กรมชลประทาน

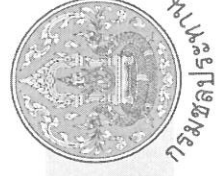
ผลการจัดซื้อจัดจ้างและการเบิกจ่ายงบประมาณ  
รายจ่ายประจำปี พ.ศ. 2562 (งบ พ.ร.บ.)

จัดทำโดย

ส่วนติดตามและประเมินผล กองแผนงาน

ข้อมูล ณ วันที่ 31 มีนาคม 2562

## รายละเอียดข้อมูล



### ประกอบด้วย

1. สรุปผลการจัดซื้อจัดจ้าง งบ พ.ร.บ. ปีงบประมาณ พ.ศ. 2562 ของ สขป.1 - 17 และส่วนกลาง
2. สรุปผลการจัดซื้อจัดจ้าง งบ พ.ร.บ. ปีงบประมาณ พ.ศ. 2562 แยกตามผลผลิต
3. ผลการเบิกจ่ายงบประมาณกรมชลประทาน ปีงบประมาณ พ.ศ. 2562
4. สถิติการเบิกจ่ายงบประมาณภาพรวมของกรมชลประทาน ปีงบประมาณ พ.ศ. 2557 - 2562
5. สถิติการเบิกจ่ายงบรายจ่ายลงทุนของกรมชลประทาน ปีงบประมาณ พ.ศ. 2557 - 2562
6. ผลการเบิกจ่ายงบรายจ่ายลงทุน (พ.ร.บ.62) ของสำนัก/กอง
7. ผลการเบิกจ่ายงบรายจ่ายลงทุน (พ.ร.บ. 62) ของสำนักพัฒนาแหล่งน้ำขนาดใหญ่
8. ผลการเบิกจ่ายงบรายจ่ายลงทุน (พ.ร.บ. 62) ของกองพัฒนาแหล่งน้ำขนาดกลาง
9. ผลการเบิกจ่ายงบรายจ่ายลงทุน ของกระทรวงเกษตรและสหกรณ์ และกรมคูเทียบ  
ปีงบประมาณ พ.ศ. 2562

# 1. สรุปผลการจัดซื้อจัดจ้าง งบ พ.ร.บ. งบประมาณ พ.ศ. 2562 ของ สขบ.1-17 และส่วนกลาง (ข้อมูลจากระบบติดตาม online ณ สิ้นเดือนมีนาคม 2562)

สำนัก/กอง	ผลการดำเนินงาน																
	งบประมาณ (ล้านบาท)				จำนวนรายการทั้งหมด	ยังไม่ดำเนินการ		อยู่ระหว่างจัดจ้าง		อยู่ระหว่างดำเนินการ (รายการ)							
	งบประมาณที่ได้รับจัดสรร	เบิกจ่าย	ร้อยละเบิกจ่าย	จำนวนรายการ		งบประมาณ (ล้านบาท)	จำนวนรายการ	งบประมาณ (ล้านบาท)	ทำข้อผูกพัน (รายการ)	งบประมาณ (ล้านบาท)	0-19 %	20-39 %	40-59 %	60-79 %	80-99 %	100%	
รวม	57,355.13	18,224.12	41.12	7,048	67	863.84	953	7,493.65	6,028	48,997.65	1,209	758	730	593	1,228	1,510	
สขบ. 1	1,403.92	652.63	56.80	355	-	-	25	259.05	330	1,144.86	21	87	46	34	46	96	
สขบ. 2	1,586.59	397.74	31.76	321	19	112.79	40	379.64	262	1,094.17	52	28	24	18	83	57	
สขบ. 3	1,136.72	302.49	37.48	234	-	-	29	159.36	205	977.36	34	15	32	31	40	53	
สขบ. 4	1,267.08	349.24	37.72	281	17	64.15	5	93.22	259	1,109.71	41	41	38	39	62	38	
สขบ. 5	2,040.97	822.63	54.18	384	-	-	40	267.75	344	1,773.22	45	41	49	37	52	120	
สขบ. 6	2,502.98	774.32	41.55	393	1	0.08	18	155.58	374	2,347.32	71	36	25	49	77	116	
สขบ. 7	2,931.04	1,130.17	52.14	363	-	-	79	641.46	284	2,289.59	42	44	35	13	13	137	
สขบ. 8	3,005.17	467.25	31.43	472	1	0.26	84	946.80	387	2,058.10	68	34	33	45	86	121	
สขบ. 9	2,729.91	613.93	30.25	441	1	55.00	19	305.65	421	2,369.26	68	36	51	35	123	108	
สขบ. 10	1,945.96	452.95	32.10	385	2	110.00	23	215.95	360	1,620.01	68	32	37	20	121	82	
สขบ. 11	1,692.78	324.64	24.94	377	-	-	44	105.47	333	1,587.31	63	46	40	21	139	24	
สขบ. 12	1,984.07	530.99	39.46	408	-	-	47	361.49	361	1,622.58	74	31	45	26	83	102	
สขบ. 13	1,345.56	423.67	37.66	467	5	107.09	40	133.55	422	1,104.92	71	65	77	65	107	37	
สขบ. 14	2,237.03	453.21	32.08	238	-	-	31	483.22	207	1,753.81	51	30	14	17	22	73	
สขบ. 15	1,532.68	244.11	25.30	325	-	-	27	124.02	298	1,408.66	83	29	40	28	52	66	
สขบ. 16	1,923.71	625.73	38.85	320	-	-	9	149.03	311	1,774.68	30	35	35	15	58	138	
สขบ. 17	1,153.08	149.74	19.75	213	9	120.87	34	303.28	170	728.92	48	28	19	14	20	41	
สขบ.	506.79	51.09	17.18	24	2	9.00	3	22.00	19	475.79	1	1	4	8	-	5	
สขบ.	251.71	63.65	44.39	135	1	1.44	95	161.00	39	89.27	11	3	9	10	5	1	
กพท.	9,005.37	4,151.94	50.33	161	1	100.08	9	62.74	151	8,842.54	57	38	34	11	10	1	
สพญ.	10,521.37	2,459.26	27.62	179	8	183.08	33	1,937.35	138	8,400.93	64	26	19	18	7	4	
สสธ.	467.94	200.35	55.96	44	-	-	5	61.11	39	406.84	1	-	5	26	2	5	
สอศ.	103.47	17.17	16.46	6	-	-	-	-	6	103.47	-	1	5	-	-	-	
สมศ.	3,101.77	2,206.74	94.05	44	-	-	-	-	44	3,101.77	16	8	4	4	7	5	
สศค.	828.46	358.49	45.68	475	-	-	214	164.92	261	663.54	126	23	10	9	13	80	
อื่นๆ	149.00	-	-	3	-	-	-	-	3	149.00	3	-	-	-	-	-	

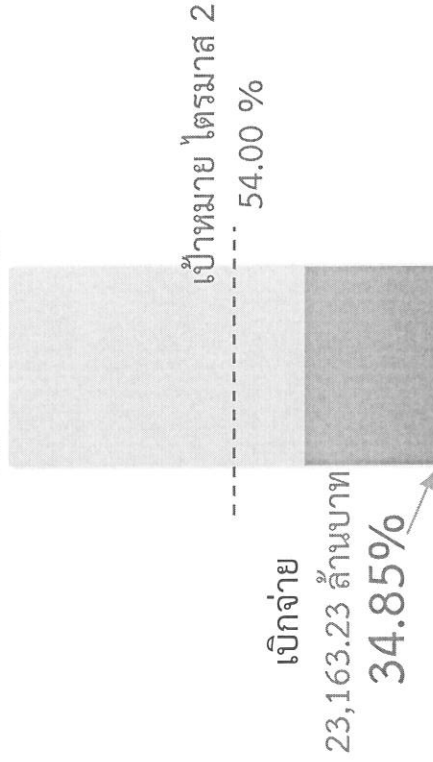
## 2. สรุปผลการจัดซื้อจัดจ้าง งบ พ.ร.บ. ปีงบประมาณ พ.ศ. 2562 แยกตามผลผลิต (ข้อมูลจากระบบติดตาม online ณ สิ้นเดือนมีนาคม 2562)

ผลผลิต/โครงการ	ผลการดำเนินงาน															
	งบประมาณ (ล้านบาท)				จำนวนรายการทั้งหมด	ยังไม่ดำเนินการ		อยู่ระหว่างจัดจ้าง		อยู่ระหว่างดำเนินการ (รายการ)						
	งบประมาณที่ได้รับจัดสรร	เบิกจ่าย	ร้อยละเบิกจ่าย	จำนวนรายการ		งบประมาณ (ล้านบาท)	จำนวนรายการ	จำนวนรายการ (ล้านบาท)	จำนวนรายการ (ล้านบาท)	ทำข้อผูกพัน (รายการ)	งบประมาณ (ล้านบาท)	0-19 %	20-39 %	40-59 %	60-79 %	80-99 %
รวม	57,355.13	18,224.12	41.05	7,048	67	863.84	953	7,493.65	6,028	48,997.65	1,209	758	730	593	1,228	1,510
ผลผลิตการจัดกรน้ำชลประทาน	1,509.44	617.08	45.21	1,224	2	1.52	273	251.03	949	1,256.89	209	168	244	108	86	134
โครงการส่งเสริมการดำเนินงานอันเนื่องมาจากพระราชดำริ	1,288.02	577.11	48.37	475	2	5.50	21	104.88	452	1,177.64	30	92	35	48	65	182
โครงการส่งเสริมการใช้ภายในหน่วยงานภาครัฐ	6,108.18	3,114.43	14.34	555	38	248.46	220	2,679.07	297	3,180.65	222	24	7	-	18	26
แผนงานบูรณาการพัฒนาศูนย์ระดับภาค	7,524.05	1,867.41	30.81	184	2	155.00	12	259.34	170	7,109.71	79	41	35	10	4	1
โครงการปรับปรุงงานชลประทาน	10,138.88	4,300.41	51.16	3,842	12	161.19	338	991.71	3,492	8,985.98	420	282	301	340	1,007	1,142
โครงการจัดหาเมล็ดพันธุ์และเพิ่มพื้นที่ชลประทาน	15,794.76	6,795.92	53.50	414	2	9.00	36	1,008.22	376	14,777.54	125	99	71	51	20	10
โครงการป้องกันและบรรเทาภัยจากน้ำ	6,242.67	1,657.48	32.20	168	-	-	20	482.25	148	5,760.42	70	31	21	14	9	3
โครงการจัดการคุณภาพน้ำ	264.64	194.45	25.02	54	-	-	4	46.90	50	217.74	11	5	4	7	15	8
โครงการพัฒนากลุ่มน้ำตาปี - พนมวง จังหวัดสุราษฎร์ธานี	174.93	111.21	65.11	6	1	3.00	-	-	5	171.93	-	1	1	3	-	-
โครงการบรรเทาอุทกภัยเมืองชัยภูมิ จังหวัดชัยภูมิ (ระยะที่ 1)	120.00	11.97	9.98	2	-	-	-	-	2	120.00	2	-	-	-	-	-
โครงการอ่างเก็บน้ำไล่สะพุง อันเนื่องมาจากพระราชดำริ จังหวัดชัยภูมิ	200.08	28.29	28.29	2	1	100.08	-	-	1	100.00	1	-	-	-	-	-
โครงการเพิ่มปริมาณน้ำในอ่างเก็บน้ำเขื่อนแม่งองสมบูรณ์ จังหวัด	1,632.87	591.71	41.09	15	-	-	1	15.00	14	1,617.87	6	5	-	2	-	1
โครงการคลองระบายน้ำหลาก บางบาล-บางไทร จังหวัดพระนครศรีอยุธยา	351.15	101.63	28.94	3	1	101.15	-	-	2	250.00	2	-	-	-	-	-
โครงการพัฒนากลุ่มน้ำห้วยหลวงตอนล่าง จังหวัดหนองคาย	233.98	0.97	0.42	2	-	-	1	230.00	1	3.98	-	1	-	-	-	-
โครงการเขื่อนทดน้ำจาก จังหวัดอุดรธานี	820.55	360.58	42.13	19	-	-	10	21.33	9	799.21	3	2	-	2	-	2
โครงการอ่างเก็บน้ำบ้านน้ำอันเนื่องมาจากพระราชดำริ จังหวัดพะเยา	413.30	30.29	7.31	9	-	-	1	2.79	8	410.51	2	4	2	-	-	-
โครงการห้วยโสมงอันเนื่องมาจากพระราชดำริ จังหวัดปทุมธานี	413.13	124.64	24.49	15	-	-	-	-	15	413.13	7	1	6	1	-	-
โครงการอ่างเก็บน้ำคลองหลวง จังหวัดชลบุรี	188.70	39.24	28.04	7	1	40.00	3	43.99	3	104.72	3	-	-	-	-	-
โครงการบรรเทาอุทกภัยเมืองนครศรีธรรมราช อันเนื่องมาจากพระราชดำริ จังหวัดนครศรีธรรมราช	1,045.36	72.91	76.46	13	5	38.93	4	657.66	4	348.77	2	1	-	-	1	-
โครงการบรรเทาอุทกภัยอำเภอหาดใหญ่ (ระยะที่ 2) จังหวัดสงขลา	1,503.02	218.37	14.98	13	-	-	5	141.48	8	1,361.53	4	-	1	3	-	-
โครงการอ่างเก็บน้ำห้วยน้ำอันเนื่องมาจากพระราชดำริ จังหวัดอุดรธานี	701.91	374.53	71.20	16	-	-	-	-	16	701.91	7	1	2	3	2	1
โครงการประตูระบบน้ำศรีสงครามอันเนื่องมาจากพระราชดำริ อำเภอเขียงคาน จังหวัดเลย	650.51	5.81	0.91	8	-	-	3	549.00	5	101.51	3	-	-	1	-	-
โครงการอ่างเก็บน้ำลำน้ำชี อันเนื่องมาจากพระราชดำริ จังหวัดชัยภูมิ	35.00	0.11	0.41	2	-	-	1	9.00	1	26.00	1	-	-	-	-	-

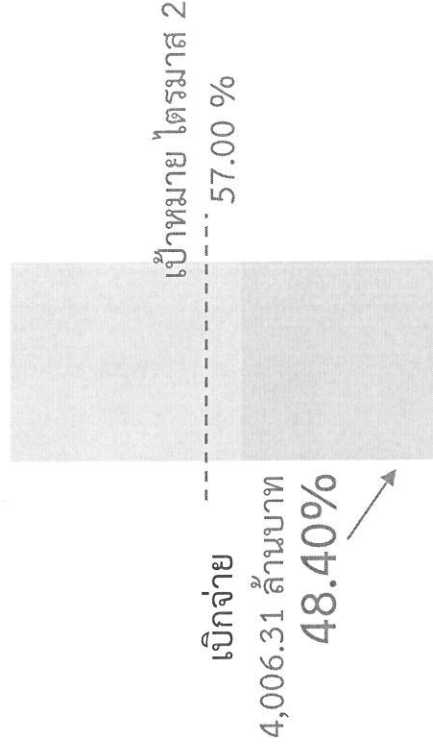
### 3. ผลการเบิกจ่ายงบประมาณกรมชลประทาน ปีงบประมาณ พ.ศ. 2562

(ข้อมูลจากระบบ GFMS ณ สิ้นเดือนมีนาคม 2562)

งบประมาณ (พ.ร.บ.)  
66,472.19 ล้านบาท



งบประมาณ (พ.ร.บ.)  
8,276.69 ล้านบาท



#### ภาพรวม

รายการปีเดียว จำนวนทั้งสิ้น 6,926 รายการ งบประมาณ 48,063.20 ล้านบาท ก่อหนี้แล้ว 5,899 รายการ (85.17%) งบประมาณ 39,655.77 ล้านบาท (82.51%)

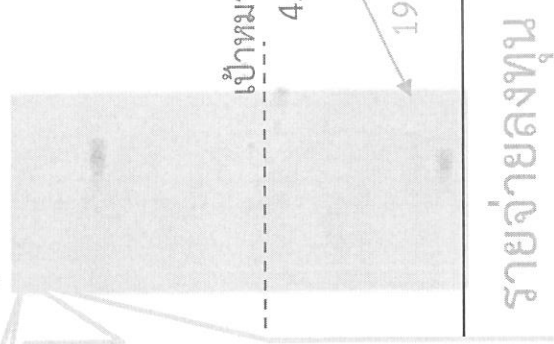
รายการผูกพันข้ามปีงบประมาณ

- ผูกพันเดิม ก่อหนี้แล้ว 101 รายการ งบประมาณ 8,054.24 ล้านบาท ก่อหนี้แล้ว 100 รายการ (99.01%) งบประมาณ 7,824.24 ล้านบาท (97.14%) และอยู่ระหว่างจัดซื้อจัดจ้าง จำนวน 1 รายการ (0.99%) งบประมาณ 230.00 ล้านบาท (2.86%) ได้แก่ โครงการพัฒนาหมู่บ้านห้วยหลวงตอนล่าง จังหวัดหนองคาย

- ผูกพันใหม่ จำนวนทั้งสิ้น 21 รายการ งบประมาณ 2,078.06 ล้านบาท ก่อหนี้แล้ว 11 รายการ (52.38%) งบประมาณ 811.92 ล้านบาท (39.07%) ได้แก่ 1. งานที่ปรึกษาสำรวจออกแบบ โครงการพัฒนาหมู่บ้านห้วยหลวงตอนล่าง จังหวัดอุดรธานี 2. ระบบส่งน้ำสายใหญ่ฝั่งขวา ระยะที่ 2 ความยาว 11.645 กม. โครงการระบบส่งน้ำบ้านปากจาก ตำบลบ้านเพชร อำเภอบ้านไร่ จังหวัดชัยภูมิ 3. คลองผันน้ำร่องช้างเผือก-ท้ายยาง และอาคารประกอบ โครงการประสูติระบายน้ำลำน้ำพุง-น้ำก่ำ อันเนื่องมาจากพระราชดำริ ตำบลตองโขบ อำเภอโคกศรีสุพรรณ จังหวัดสกลนคร และ 4. ระบบระบายน้ำฝั่งซ้ายพร้อมอาคารประกอบ (จ้างเหมา) โครงการเชื่อมหัวโสมอันเนื่องมาจากพระราชดำริ จังหวัดปราจีนบุรี 5. คลองระบายน้ำคลองหนึ่งพร้อมอาคารประกอบ โครงการบริหารจัดการน้ำควบคู่มหาสมุทรสิทิงพระ ตำบลคลองรี อำเภอสังขละบุรี จังหวัดสงขลา 6. ระบบส่งน้ำพร้อมอาคารประกอบ โครงการระบบส่งน้ำอ่างเก็บน้ำคลองสะพานหิน จังหวัดตราด 7. คลองระบายน้ำคลองโคกทอง-หัวคลอง พร้อมอาคารประกอบ ความยาว 4.663 กม. โครงการบริหารจัดการน้ำควบคู่มหาสมุทรสิทิงพระ จังหวัดสงขลา 8. ทำนบดินทั้งงานและอาคารประกอบ ความจุ 36.575 ล้าน ลบ.ม. โครงการอ่างเก็บน้ำคลองสังข์ อันเนื่องมาจากพระราชดำริ จังหวัดนครศรีธรรมราช 9. อาคารจอดรถ กรมชลประทาน สยามเสถียร 9 ชั้น พื้นที่ไม่น้อยกว่า 19,900 ตารางเมตร แขวงถนนนครไชยศรี เขตดุสิต กรุงเทพมหานคร 10. ทำนบทั้งงานและอาคารประกอบ ความจุ 8.55 ล้าน ลบ.ม. โครงการอ่างเก็บน้ำแม่แต่ม อันเนื่องมาจากพระราชดำริ จังหวัดแพร่ 11. ประสูติระบายน้ำ ขนาดบานระบาย 8.00x8.00 เมตร จำนวน 2 ช่อง และอาคารประกอบพร้อมส่วนประกอบอื่น โครงการประสูติระบายน้ำปากคลองระพีพัฒน์ ตำบลท่าหลวง อำเภอท่าเรือ จังหวัดพระนครศรีอยุธยา

#### รายจ่ายประจำ

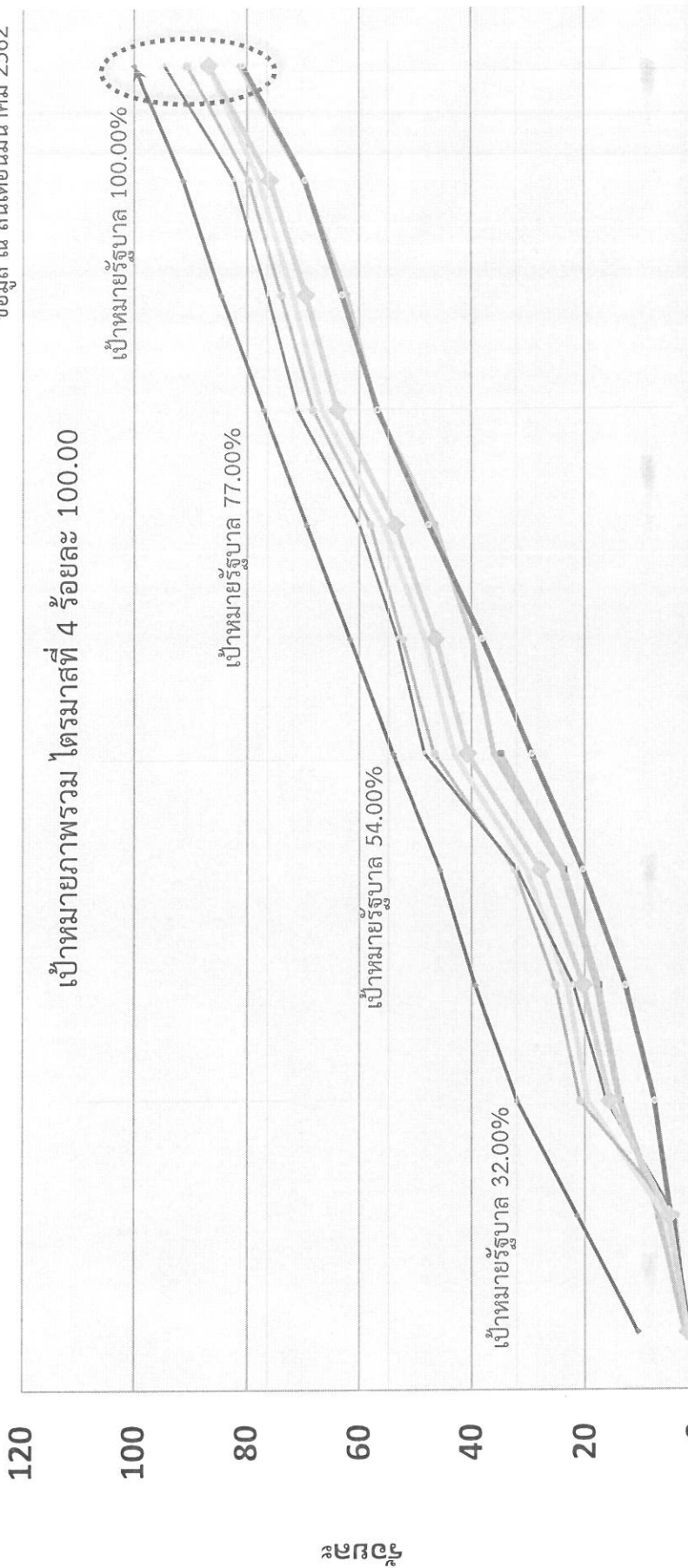
งบประมาณ (พ.ร.บ.)  
58,195.50 ล้านบาท



หมายเหตุ : ร้อยละต่องบประมาณ (พ.ร.บ.)

# 4. สถิติการเบิกจ่ายงบประมาณภาพรวมของกรมชลประทานปีงบประมาณ พ.ศ. 2557 - 2562

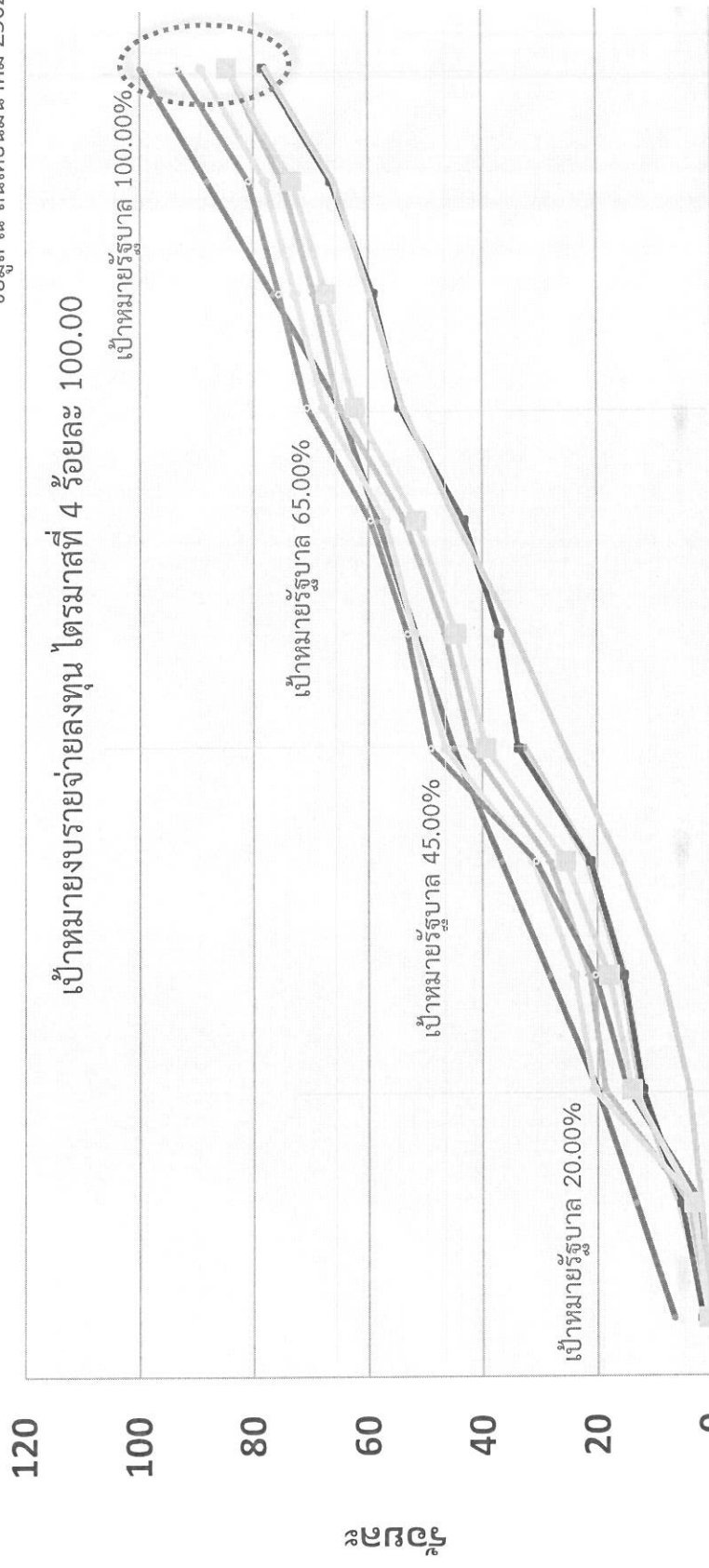
ข้อมูล ณ สิ้นเดือนมีนาคม 2562



ปีงบประมาณ	พ.ย.	ธ.ค.	ม.ค.	ก.พ.	มี.ค.	เม.ย.	พ.ค.	มิ.ย.	ก.ค.	ส.ค.	ก.ย.
→ แผนปี 62	10.66	21.33	32.00	45.66	54.00	61.66	69.32	77.00	84.66	91.32	100.00
— ผลปี 62 (66,472.19)	1.36	6.82	13.73	23.68	34.85	39.97	46.57	56.97	62.30	69.87	81.39
— ผลปี 61 (55,620.32)	2.36	6.89	13.92	24.08	36.13	48.35	55.72	66.56	71.83	77.86	86.95
— ผลปี 60 (47,004.27)	1.50	5.94	19.46	30.30	43.12	52.40	58.02	68.24	73.86	79.68	90.69
— ผลปี 59 (46,708.92)	2.04	3.91	20.86	32.46	46.68	53.28	60.04	71.00	76.28	82.33	94.64
— ผลปี 58 (43,054.76)	1.76	4.21	16.07	31.89	48.43	53.28	60.04	71.00	76.28	82.33	94.64
— ผลปี 57 (40,094.61)	1.54	4.73	7.67	20.33	29.41	38.14	47.74	56.80	63.13	69.69	80.86
— เฉลี่ย 5 ปี (57-61)	1.84	5.14	15.60	27.81	40.75	46.43	53.62	63.91	69.48	75.89	86.91

## 5. สถิติการเบิกจ่ายงบประมาณของกรมชลประทานปีงบประมาณ พ.ศ. 2557 - 2562

ข้อมูล ณ สิ้นเดือนมีนาคม 2562

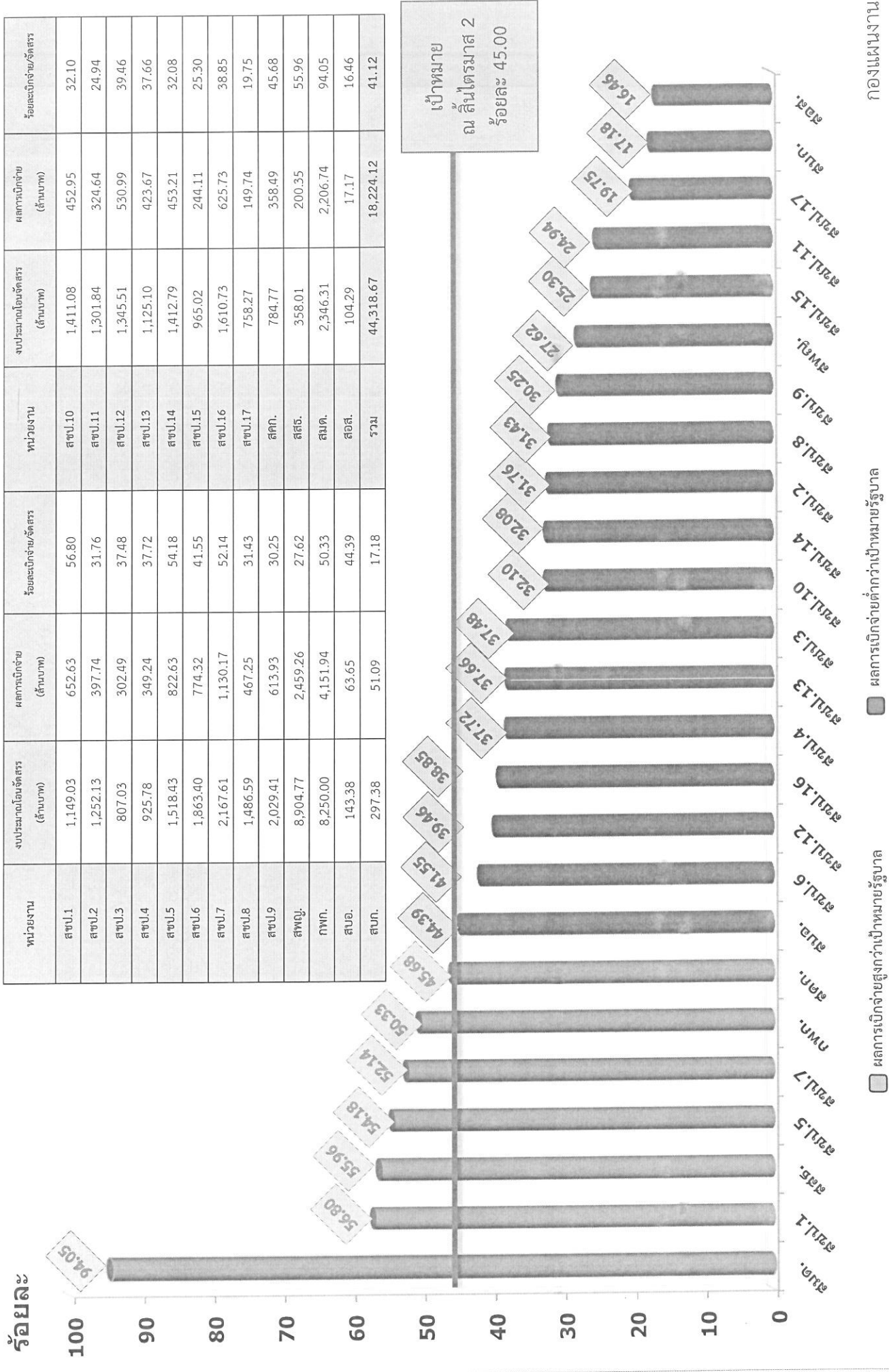


	ด.ค.	พ.ย.	ธ.ค.	ม.ค.	ก.พ.	มี.ค.	เม.ย.	พ.ค.	มี.ย.	ก.ค.	ส.ค.	ก.ย.
— แผนปี 62	6.66	13.32	20.00	28.33	36.66	45.00	51.66	58.33	65.00	76.66	88.32	100.00
— ผลปี 62 (58,536.19)	0.65	5.65	12.34	15.53	21.40	32.92						
— ผลปี 61 (47,566.20)	1.63	5.40	12.15	15.41	21.17	33.77	37.08	43.29	54.53	59.09	66.56	78.50
— ผลปี 60 (38,118.10)	0.40	4.06	18.64	21.34	28.24	41.90	46.54	53.69	65.09	69.51	74.96	84.69
— ผลปี 59 (39,089.71)	0.81	2.83	20.54	23.97	31.10	46.49	51.98	57.00	67.77	72.78	78.00	89.39
— ผล ปี 58 (35,529.45)	0.43	2.11	14.72	20.35	30.68	49.06	53.15	59.60	70.68	75.55	80.92	93.46
— ปี 57 (32,368.05)	0.11	1.98	4.03	8.65	16.16	25.57	34.51	44.61	53.89	59.81	66.04	77.92
— เฉลี่ย 5 ปี ( 57-60)	0.68	3.28	14.02	17.94	25.47	39.36	44.65	51.64	62.39	67.35	73.30	84.79



## 6. ผลการเบิกจ่ายงบประมาณ (พ.ร.บ.62) ของสำนัก/กอง

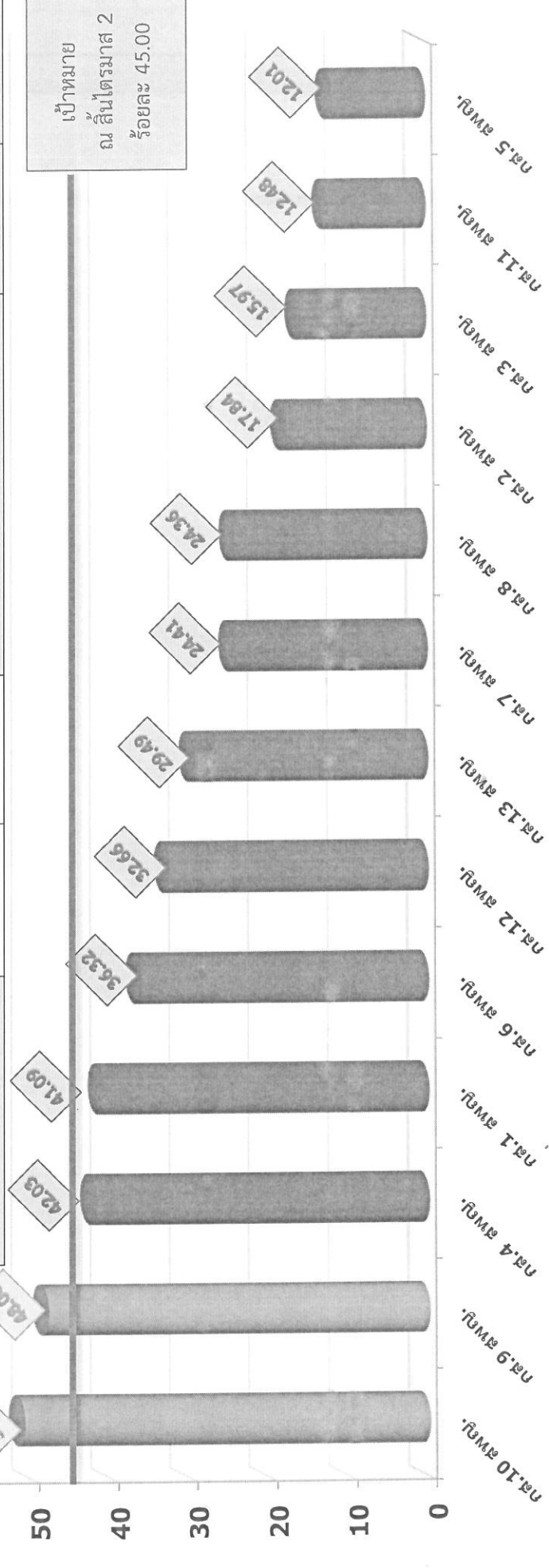
(ข้อมูลจากระบบติดตาม online ณ สิ้นเดือนมีนาคม 2562 เวลา 16.30 น.)



## 7. ผลการเบิกจ่ายงบประมาณ (พ.ร.บ. 62) ของสำนักพัฒนาแหล่งน้ำขนาดใหญ่

(ข้อมูลจากระบบ ติดตาม online ณ สิ้นเดือนมีนาคม 2562 เวลา 16.30 น.)

ร้อยละ	หน่วยงาน	งบประมาณโอนจัดสรร (ล้านบาท)	ผลการเบิกจ่าย (ล้านบาท)	หน่วยงาน	งบประมาณโอนจัดสรร (ล้านบาท)	ผลการเบิกจ่าย (ล้านบาท)
51.09	กส.1 แผนก	1,439.87	591.71	กส.9 อุทกวิทยเมืองจันทบุรีขนาดใหญ่, คูคลองโครงการขนาดกลางและโครงการป้องกันและบรรเทาภัยจากน้ำ	264.74	127.22
43.05	กส.2 สว.ภ.	571.90	102.04	กส.10 คบ.ปี-พุมดวง, วังทับ, บรรเทาภัยกึ่งเมืองนครศรีธรรมราช, คูคลองโครงการขนาดกลางและโครงการป้องกันและบรรเทาภัยจากน้ำ	351.77	179.71
42.03	กส.3 สว.ภ.	765.29	122.19	กส.11 อุทกภัยขนาดใหญ่, คูคลองโครงการป้องกันและบรรเทาภัยจากน้ำ	1,791.49	223.61
41.09	กส.4 สว.ภ.	851.41	357.86	กส.12 ้วยน้ำวี	1,161.79	379.44
36.32	กส.5 สว.ภ.	538.41	64.64	กส.13 คูคลองโครงการขนาดกลาง	158.62	46.78
32.65	กส.6 สว.ภ.	149.51	54.30	รวม	8,904.77	2,459.26
29.49	กส.7 สว.ภ.	507.13	123.81			
24.41	กส.8 สว.ภ.	352.84	85.95			
24.36	กส.9 สว.ภ.					
17.84	กส.10 สว.ภ.					
15.97	กส.11 สว.ภ.					
12.49	กส.12 สว.ภ.					
12.01	กส.13 สว.ภ.					



□ ผลการเบิกจ่ายสูงกว่าเป้าหมายรัฐบาล

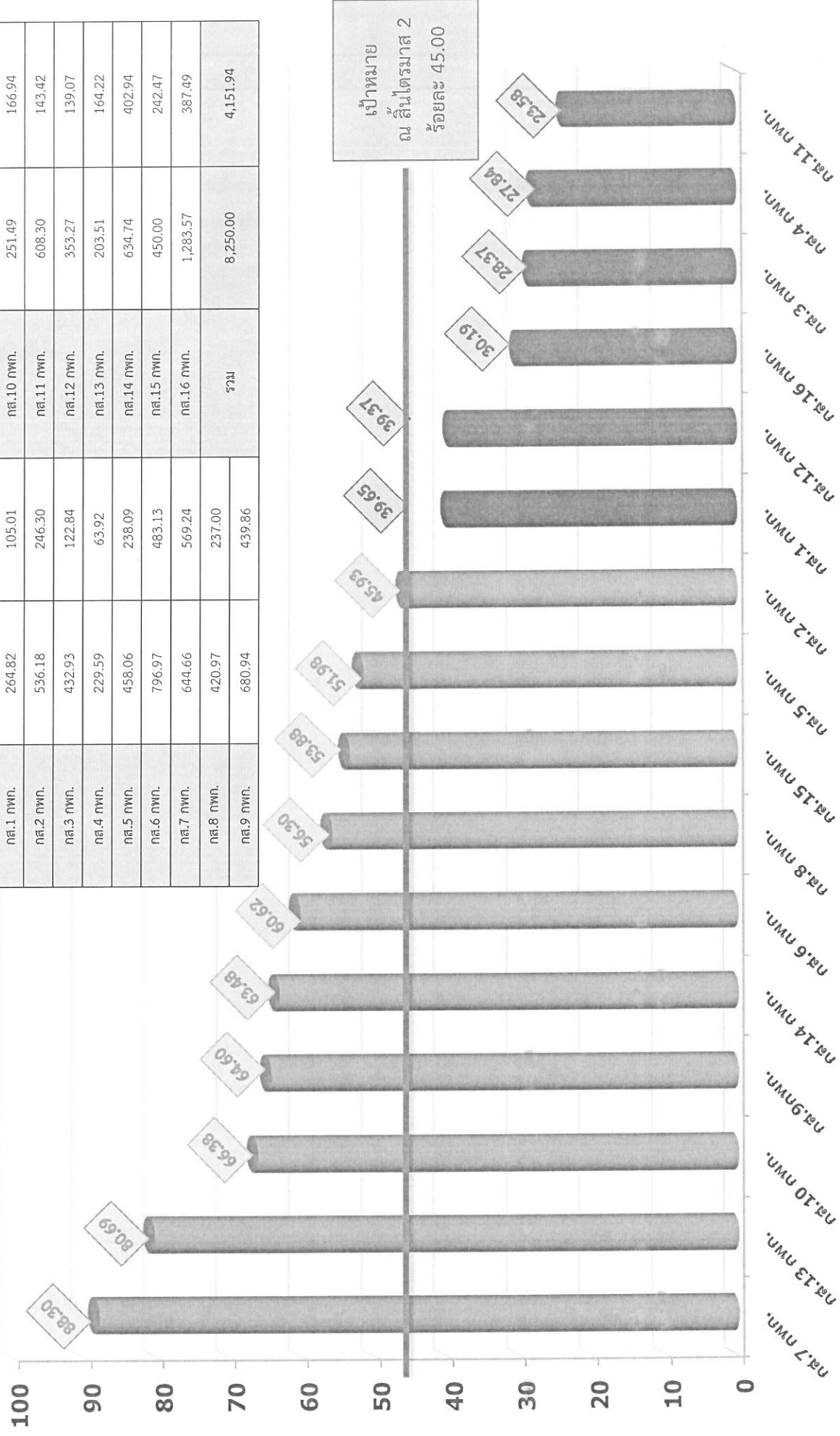
■ ผลการเบิกจ่ายต่ำกว่าเป้าหมายรัฐบาล

## 8. ผลการเบิกจ่ายงบประมาณแหล่งนำขนาดกลาง

(ข้อมูลจากระบบ ติดตาม online ณ สิ้นเดือนมีนาคม 2562 เวลา 16.30 น.)

หน่วยงาน	งบประมาณโอนจัดสรร (ล้านบาท)	ผลการเบิกจ่าย (ล้านบาท)	หน่วยงาน	งบประมาณโอนจัดสรร (ล้านบาท)	ผลการเบิกจ่าย (ล้านบาท)
กส.1 กวก.	264.82	105.01	กส.10 กวก.	251.49	166.94
กส.2 กวก.	536.18	246.30	กส.11 กวก.	608.30	143.42
กส.3 กวก.	432.93	122.84	กส.12 กวก.	353.27	139.07
กส.4 กวก.	229.59	63.92	กส.13 กวก.	203.51	164.22
กส.5 กวก.	458.06	238.09	กส.14 กวก.	634.74	402.94
กส.6 กวก.	796.97	483.13	กส.15 กวก.	450.00	242.47
กส.7 กวก.	644.66	569.24	กส.16 กวก.	1,283.57	387.49
กส.8 กวก.	420.97	237.00	รวม	8,250.00	4,151.94
กส.9 กวก.	680.94	439.86			

### ร้อยละ



■ ผลการเบิกจ่ายต่ำกว่าเป้าหมายรัฐบาล

□ ผลการเบิกจ่ายสูงกว่าเป้าหมายรัฐบาล

## 9. ผลการเบิกจ่ายงบประมาณ ของกระทรวงเกษตรและสหกรณ์และกรมคู่เทียบ ปีงบประมาณ พ.ศ. 2562

ที่	หน่วยงาน	งบประมาณที่ตั้งโอน เปลี่ยนแปลง (ล้านบาท)	เบิกจ่าย (ล้านบาท)	ร้อยละ
<b>ระดับกระทรวง (ที่มีงบเกิน 10,000 ล้านบาท)</b>				
1	กระทรวงศึกษาธิการ	48,607.35	22,082.08	45.43
2	สำนักนายกรัฐมนตรี	10,975.47	3,856.43	35.14
3	กระทรวงคมนาคม	167,077.05	58,676.58	35.12
4	กระทรวงเกษตรและสหกรณ์	65,633.99	21,834.18	33.27
5	กระทรวงสาธารณสุข	17,839.08	5,049.83	28.31
6	กระทรวงกลาโหม	62,045.96	15,745.88	25.38
7	กระทรวงมหาดไทย	66,679.14	11,122.05	16.68
8	กระทรวงทรัพยากรธรรมชาติและสิ่งแวดล้อม	11,890.22	1,950.58	16.40
<b>ระดับกรม (คู่เทียบ)</b>				
1	กรมทางหลวงชนบท	45,070.70	18,988.70	42.13
2	กรมทางหลวง	111,372.93	37,762.53	33.91
3	กรมชลประทาน	58,195.50	19,156.92	32.92
4	กรมโยธาธิการและผังเมือง	24,489.16	6,019.69	24.58

หมายเหตุ: 1. ข้อมูลจากกรมบัญชีกลาง ณ วันที่ 29 มีนาคม 2562

2. ค่าเฉลี่ยผลเบิกจ่ายระดับกระทรวง (19 กระทรวง 5 หน่วยงาน) เฉลี่ย 31.55%

3. ค่าเฉลี่ยผลเบิกจ่ายหน่วยงานที่มีงบรายจ่ายลงทุนเกิน 1,000 ล้านบาท (44 หน่วยงาน) เฉลี่ย 29.98%