



บันทึกข้อความ

ส่วนราชการ ส่วนติดตามและประเมินผล กองแผนงาน โทร ๒๒๘๖

ที่ กผง ๐๖/๔๑๔/๒๕๖๒ วันที่ ๔ เมษายน ๒๕๖๒

เรื่อง ผลการจัดซื้อจัดจ้างและการเบิกจ่ายงบประมาณ รายจ่ายประจำปี พ.ศ. ๒๕๖๒ (งบ พ.ร.บ.) รจ ๒๕๖๒
จำแนกตามสายงาน

เรียน ผอ.ผง.

ตามที่ ผอ.ผง. มอบหมายให้ส่วนติดตามและประเมินผล จัดทำสรุปผลการจัดซื้อจัดจ้าง และผลการเบิกจ่ายงบประมาณรายจ่ายประจำปี พ.ศ. ๒๕๖๒ ณ วันที่ ๓๑ มีนาคม ๒๕๖๒ จำแนกตามสายงาน นั้น

ส่วนติดตามและประเมินผล ได้จัดทำข้อมูลดังกล่าวเรียบร้อยแล้ว ตามเอกสารที่แนบ พร้อมนี้ได้อัปโหลดข้อมูลดังกล่าวบนเว็บไซต์กองแผนงานด้วยแล้ว

จึงเรียนมาเพื่อโปรดพิจารณาลงนามเสนอ อธช. เพื่อทราบ

(นางรूपนีย์ จิรานนิตศาสตร์)
ผตป.ผง.

เรียน อธช. สำเนาเรียน รองอธิบดี และผู้อำนวยการสำนัก/กอง/ศูนย์/กลุ่ม
เพื่อโปรดทราบ

-ทราบ

-เรียน ผอ.ส่วน และ ผอ.ภาค

เพื่อโปรดทราบ

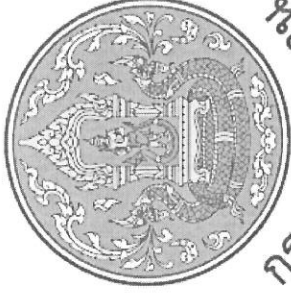
(นายวิชัย ไตรสุรัตน์)

ผอ.ผง.

๕ เม.ย. ๒๕๖๒

(นายธีระพล ตั้งสมบุญ)

ผส.บอ - ๕ เม.ย. ๒๕๖๒



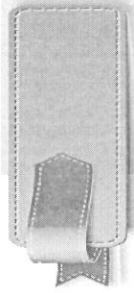
กรมส่งเสริมการเกษตร

ผลการจัดซื้อจัดจ้างและการเบิกจ่ายงบประมาณ
รายจ่ายประจำปี พ.ศ. 2562 (งบ พ.ร.บ.)
จำแนกตามสายงาน

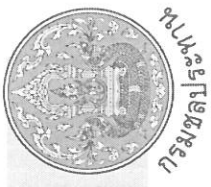
จัดทำโดย

ส่วนติดตามและประเมินผล กองแผนงาน

ข้อมูล ณ วันที่ 31 มีนาคม 2562



รายละเอียดข้อมูล

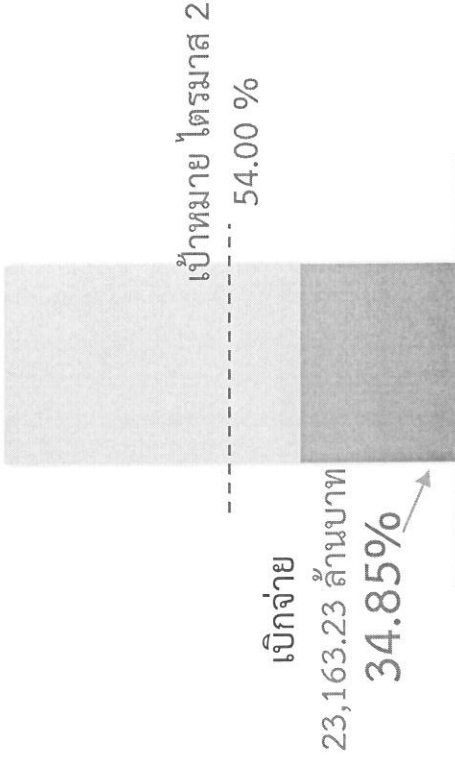


ประกอบด้วย

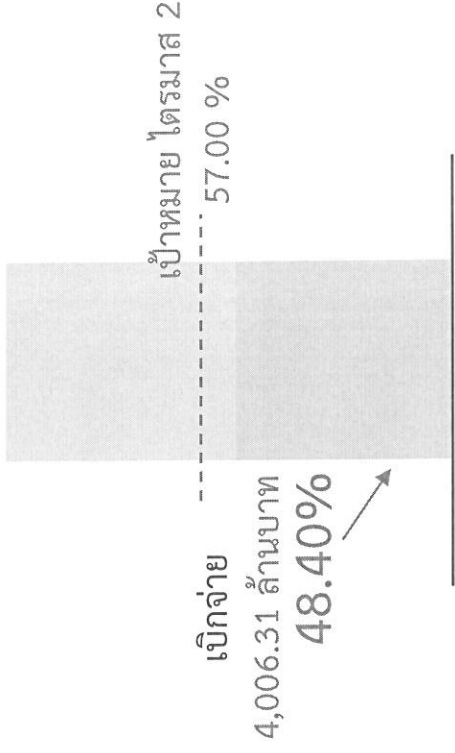
1. ผลการเบิกจ่ายงบประมาณกรมพลศึกษา ปีงบประมาณ พ.ศ. 2562
2. ผลการเบิกจ่ายงบรายจ่ายลงทุน (พ.ร.บ.62) ของสำนัก/กอง จำแนกตามสายงาน
3. สรุปผลการจัดซื้อจัดจ้าง งบ พ.ร.บ. ปีงบประมาณ พ.ศ. 2562 จำแนกตามสายงาน

1. ผลการเบิกจ่ายงบประมาณกรมชลประทาน ปีงบประมาณ พ.ศ. 2562 (ข้อมูลจากระบบ GFMS ณ สิ้นเดือนมีนาคม 2562)

งบประมาณ (พ.ร.บ.)
66,472.19 ล้านบาท



งบประมาณ (พ.ร.บ.)
8,276.69 ล้านบาท

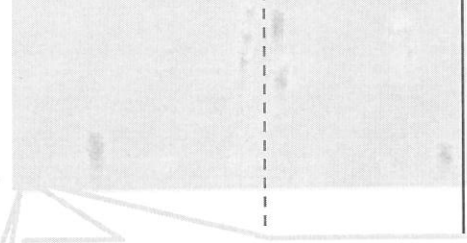


ภาพรวม

รายการปีเดียว จำนวนทั้งสิ้น 6,926 รายการ งบประมาณ 48,063.20 ล้านบาท ก่อหนี้แล้ว 5,899 รายการ (85.17%)
งบประมาณ 39,655.77 ล้านบาท (82.51%)

รายจ่ายประจำ

งบประมาณ (พ.ร.บ.)
58,195.50 ล้านบาท



รายการผูกพันข้ามปีงบประมาณ

- ผูกพันเดิม ก่อหนี้แล้ว 101 รายการ งบประมาณ 8,054.24 ล้านบาท ก่อหนี้แล้ว 100 รายการ (99.01%) งบประมาณ 7,824.24 ล้านบาท (97.14%) และอยู่ระหว่างจัดซื้อจัดจ้าง จำนวน 1 รายการ (0.99%) งบประมาณ 230.00 ล้านบาท (2.86%) ได้แก่ โครงการพัฒนากลุ่มน้ำห้วยหลวงตอนล่าง จังหวัดหนองคาย

- ผูกพันใหม่ จำนวนทั้งสิ้น 21 รายการ งบประมาณ 2,078.06 ล้านบาท ก่อหนี้แล้ว 11 รายการ (52.38%) งบประมาณ 811.92 ล้านบาท (39.07%) ได้แก่ 1. งานที่ปรึกษาการออกแบบ โครงการพัฒนากลุ่มน้ำห้วยหลวงตอนล่าง จังหวัดอุดรธานี 2. ระบบส่งน้ำสายใหญ่ฝั่งขวา ระยะที่ 2 ความยาว 11.645 กม. โครงการระบบส่งน้ำบ้านปากจาบ ตำบลบ้านเพชร อำเภอบ้านหนองเม็ก จังหวัดชัยภูมิ 3. คลองผันน้ำร่องช้างเผือก-ห้วยยาง และอาคารประกอบ โครงการประตูระบายน้ำลำน้ำพุง-น้ำท่า อันเนื่องมาจากพระราชดำริ ตำบลตองโขบ อำเภอโคกศรีสุพรรณ จังหวัดสกลนคร และ 4. ระบบระบายน้ำฝั่งซ้ายพร้อมอาคารประกอบ (จ้างเหมา) โครงการเชื่อมหัวโสมงอันเนื่องมาจากพระราชดำริ จังหวัดปราจีนบุรี 5. คลองระบายน้ำคลองหนึ่งพร้อมอาคารประกอบ โครงการบริหารจัดการน้ำคาบสมุทรสทิงพระ ตำบลคลองรี อำเภอสทิงพระ จังหวัดสงขลา 6. ระบบส่งน้ำพร้อมอาคารประกอบโครงการระบบส่งน้ำอ่างเก็บน้ำคลองสะพานหิน จังหวัดตราด 7. คลองระบายน้ำคลองโคกทอง-หัวคลอง พร้อมอาคารประกอบ ความยาว 4.663 กม. โครงการบริหารจัดการน้ำคาบสมุทรสทิงพระ จังหวัดสงขลา 8. ทำนบดินหัวงานและอาคารประกอบ ความจุ 36.575 ล้าน ลบ.ม. โครงการอ่างเก็บน้ำคลองสังข์ อันเนื่องมาจากพระราชดำริ จังหวัดสมุทรสาคร 9. อาคารจอดรถ กรมชลประทาน สามเสน สูง 9 ชั้น พื้นที่ไม่น้อยกว่า 19,900 ตารางเมตร แขวงถนนนครไชยศรี เขตดุสิต กรุงเทพมหานคร 10. ทำนบหัวงานและอาคารประกอบ ความจุ 8.55 ล้าน ลบ.ม. โครงการอ่างเก็บน้ำแม่แต่มอันเนื่องมาจากพระราชดำริ จังหวัดแพร่ 11. ประตูระบายน้ำ ขนาดบานระบาย 8.00x8.00 เมตร จำนวน 2 ช่อง และอาคารประกอบพร้อมส่วนประกอบอื่น โครงการประตูระบายน้ำปากคลองระพีพัฒน์ ตำบลท่าหลวง อำเภอท่าเรือ จังหวัดพระนครศรีอยุธยา

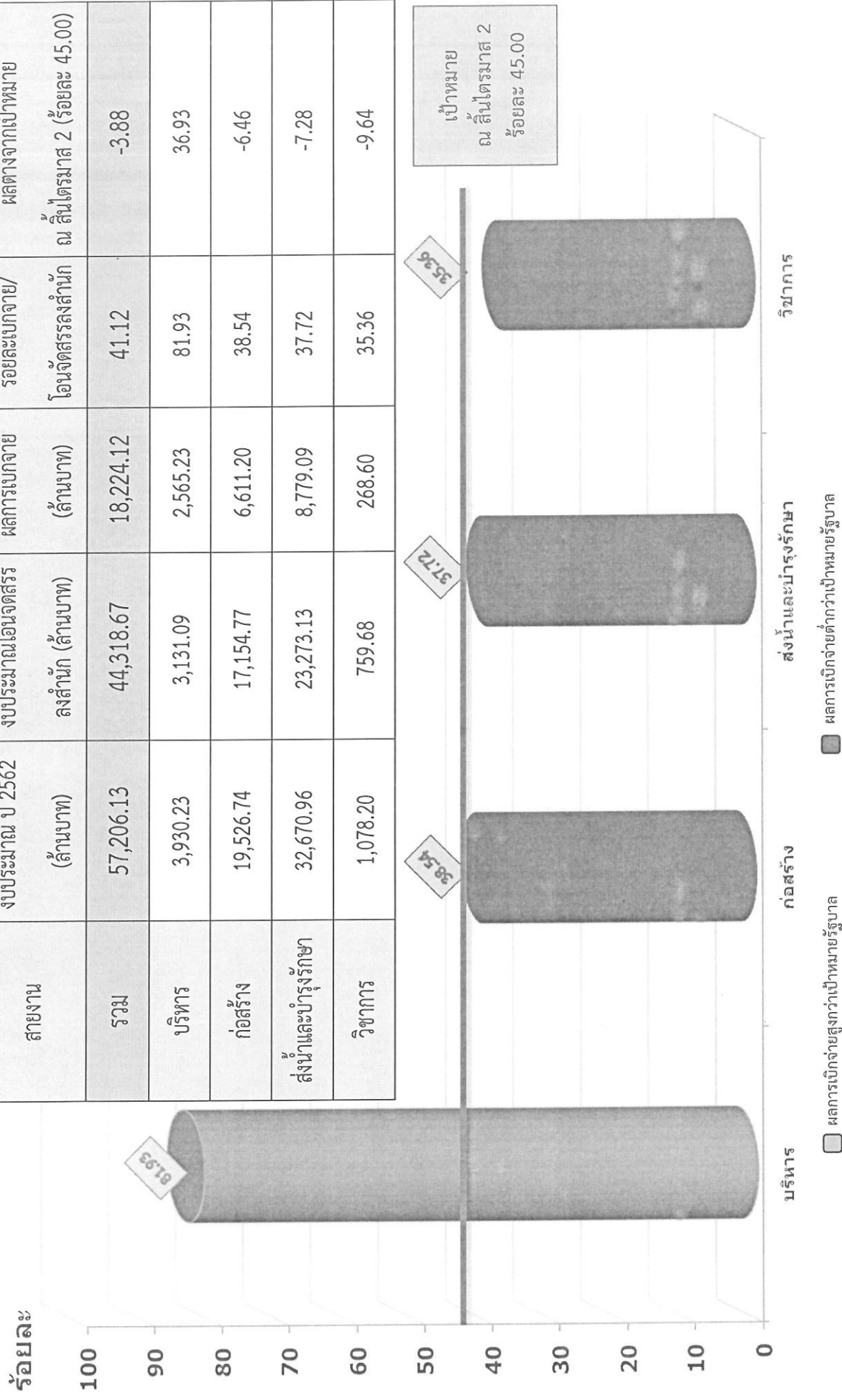
รายจ่ายลงทุน

หมายเหตุ : ร้อยละต่องบประมาณ (พ.ร.บ.)

2. ผลการเบิกจ่ายงบรายจ่ายลงทุน (พ.ร.บ.62) ของสำนัก/กอง จำแนกตามสายงาน

(ข้อมูลจากระบบ ติดตาม online ณ สิ้นเดือนมีนาคม 2562 เวลา 16.30 น.)

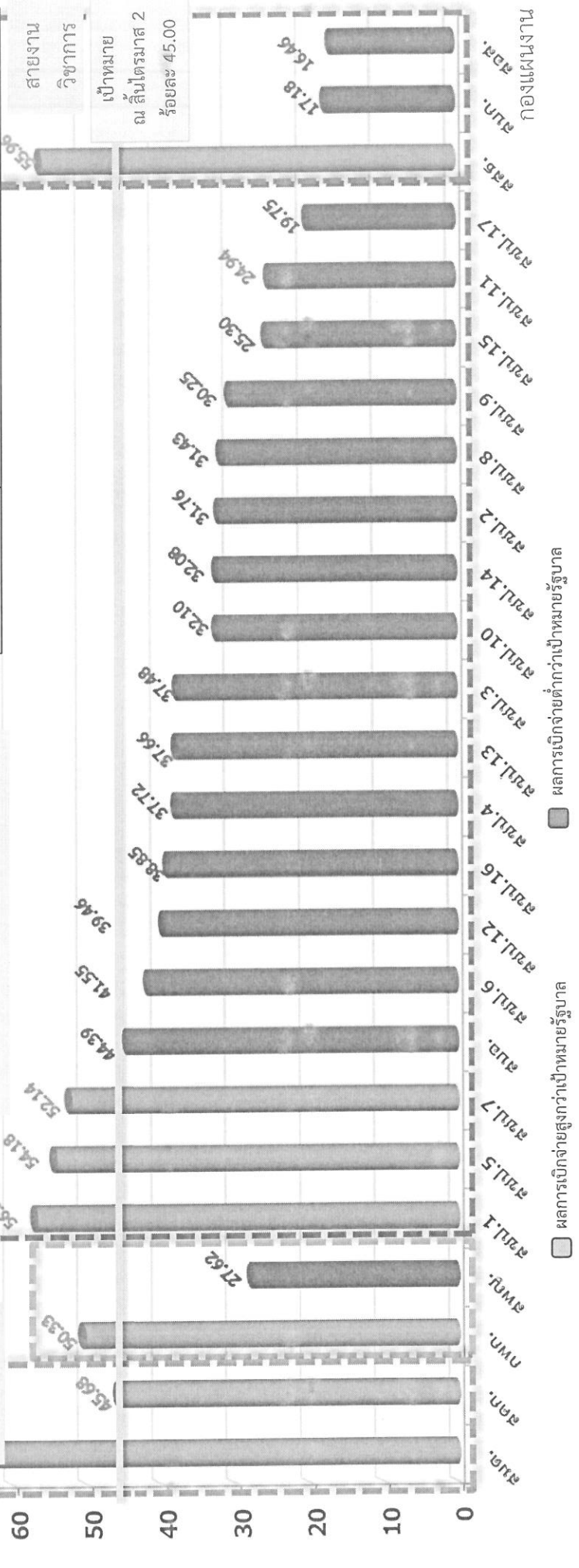
สายงาน	งบประมาณ ปี 2562 (ล้านบาท)	งบประมาณโอนจัดสรร ลงสำนัก (ล้านบาท)	ผลการเบิกจ่าย (ล้านบาท)	ร้อยละเบิกจ่าย/ โอนจัดสรรลงสำนัก	ผลต่างจากเป้าหมาย ณ สิ้นไตรมาส 2 (ร้อยละ 45.00)
รวม	57,206.13	44,318.67	18,224.12	41.12	-3.88
บริหาร	3,930.23	3,131.09	2,565.23	81.93	36.93
ก่อสร้าง	19,526.74	17,154.77	6,611.20	38.54	-6.46
สงฆ์และบำรุงรักษา	32,670.96	23,273.13	8,779.09	37.72	-7.28
วิชาการ	1,078.20	759.68	268.60	35.36	-9.64



หมายเหตุ : งบประมาณปี 2562 ยังไม่รวมงบล่าช้า

2. ผลการเบิกจ่ายงบรายจ่ายลงทุน (พ.ร.บ.62) ของสำนัก/กอง จำแนกตามสายงาน (ข้อมูลจากระบบ ติดตาม online ณ สิ้นเดือนมีนาคม 2562 เวลา 16.30 น.)

หน่วยงาน	งบประมาณโอนจัดสรร (ล้านบาท)	ผลการเบิกจ่าย (ล้านบาท)	ร้อยละเบิกจ่าย/จัดสรร	หน่วยงาน	งบประมาณโอนจัดสรร (ล้านบาท)	ผลการเบิกจ่าย (ล้านบาท)	ร้อยละเบิกจ่าย/จัดสรร
ร้อยละ:							
สายงานบริหาร							
สขบ.1	1,149.03	652.63	56.80	สขบ.11	1,301.84	324.64	24.94
สขบ.2	1,252.13	397.74	31.76	สขบ.12	1,345.51	530.99	39.46
สขบ.3	807.03	302.49	37.48	สขบ.13	1,125.10	423.67	37.66
สขบ.4	925.78	349.24	37.72	สขบ.14	1,412.79	453.21	32.08
สขบ.5	1,518.43	822.63	54.18	สขบ.15	965.02	244.11	25.30
สขบ.6	1,863.40	774.32	41.55	สขบ.16	1,610.73	625.73	38.85
สขบ.7	2,167.61	1,130.17	52.14	สขบ.17	758.27	149.74	19.75
สขบ.8	1,486.59	467.25	31.43	สขบ.	143.38	63.65	44.39
สขบ.9	2,029.41	613.93	30.25	รวม	23,273.13	8,779.09	37.72
สขบ.10	1,411.08	452.95	32.10	สายงานก่อสร้าง			
สายงานก่อสร้าง							
สพญ.	8,904.77	2,459.26	27.62	สพต.	2,346.31	2,206.74	94.05
กพท.	8,250.00	4,151.94	50.33	สตก.	784.77	358.49	45.68
รวม	17,154.77	6,611.20	38.54	รวม	3,131.09	2,565.23	81.93
สายงานวิชาการ							
สายงานวิชาการ							
				สสธ.	358.01	200.35	55.96
				สพท.	297.38	51.09	17.18
				สอศ.	104.29	17.17	16.46
				รวม	759.68	268.60	35.36



3. สรุปผลการจัดซื้อจัดจ้าง งบ พ.ร.บ. ปีงบประมาณ พ.ศ. 2562 จำแนกตามสาย (ข้อมูลจากระบบติดตาม online ณ สิ้นเดือนมีนาคม 2562 เวลา 16.30 น.)

สายงาน/สำนัก/กอง	ผลการดำเนินงาน															
	งบประมาณ (ล้านบาท)			จำนวนรายการทั้งหมด	ยังไม่ดำเนินการ (รายการ)		อยู่ระหว่างจัดซื้อจัดจ้าง (รายการ)		อยู่ระหว่างดำเนินการ (รายการ)							
	งบประมาณที่ได้รับจัดสรร	เบิกจ่าย	ร้อยละเบิกจ่าย		จำนวนรายการ	งบประมาณ (ล้านบาท)	จำนวนรายการ	จำนวนรายการ	งบประมาณ (ล้านบาท)	ทำข้อมูลกัน (รายการ)	งบประมาณ (ล้านบาท)	0-19 %	20-39 %	40-59 %	60-79 %	80-99 %
รวมทั้งสิ้น	57,355.13	18,224.12	41.12	7,048	67	863.84	953	7,493.65	6,028	48,997.65	1,209	758	730	593	1,228	1,510
บริหาร	3,930.23	2,565.23	81.93	519	0	0.00	214	164.92	305	3,765.31	142	31	14	13	20	85
สมต.	3,101.77	2,206.74	94.05	44	-	-	-	-	44	3,101.77	16	8	4	4	7	5
สคก.	828.46	358.49	45.68	475	-	-	214	164.92	261	663.54	126	23	10	9	13	80
สำนักและบำรุงรักษา	32,670.96	8,779.09	37.72	6,112	56	571.67	689	5,245.52	5,367	26,853.77	941	661	649	517	1,189	1,410
สขบ.1	1,403.92	652.63	56.80	355	-	-	25	259.05	330	1,144.86	21	87	46	34	46	96
สขบ.2	1,586.59	397.74	31.76	321	19	112.79	40	379.64	262	1,094.17	52	28	24	18	83	57
สขบ.3	1,136.72	302.49	37.48	234	-	-	29	159.36	205	977.36	34	15	32	31	40	53
สขบ.4	1,267.08	349.24	37.72	281	17	64.15	5	93.22	259	1,109.71	41	41	38	39	62	38
สขบ.5	2,040.97	822.63	54.18	384	-	-	40	267.75	344	1,773.22	45	41	49	37	52	120
สขบ.6	2,502.98	774.32	41.55	393	1	0.08	18	155.58	374	2,347.32	71	36	25	49	77	116
สขบ.7	2,931.04	1,130.17	52.14	363	-	-	79	641.46	284	2,289.59	42	44	35	13	13	137
สขบ.8	3,005.17	467.25	31.43	472	1	0.26	84	946.80	387	2,058.10	68	34	33	45	86	121
สขบ.9	2,729.91	613.93	30.25	441	1	55.00	19	305.65	421	2,369.26	68	36	51	35	123	108
สขบ.10	1,945.96	452.95	32.10	385	2	110.00	23	215.95	360	1,620.01	68	32	37	20	121	82
สขบ.11	1,692.78	324.64	24.94	377	-	-	44	105.47	333	1,587.31	63	46	40	21	139	24
สขบ.12	1,984.07	530.99	39.46	408	-	-	47	361.49	361	1,622.58	74	31	45	26	83	102
สขบ.13	1,345.56	423.67	37.66	467	5	107.09	40	133.55	422	1,104.92	71	65	77	65	107	37
สขบ.14	2,237.03	453.21	32.08	238	-	-	31	483.22	207	1,753.81	51	30	14	17	22	73
สขบ.15	1,532.68	244.11	25.30	325	-	-	27	124.02	298	1,408.66	83	29	40	28	52	66
สขบ.16	1,923.71	625.73	38.85	320	-	-	9	149.03	311	1,774.68	30	35	35	15	58	138
สขบ.17	1,153.08	149.74	19.75	213	9	120.87	34	303.28	170	728.92	48	28	19	14	20	41
สบอ.	251.71	63.65	44.39	135	1	1.44	95	161.00	39	89.27	11	3	9	10	5	1
ก่อสร้าง	19,526.74	6,611.20	38.54	340	9	283.16	42	2,000.10	289	17,243.48	121	64	53	29	17	5
กพท.	9,005.37	4,151.94	50.33	161	1	100.08	9	62.74	151	8,842.54	57	38	34	11	10	1
สพญ.	10,521.37	2,459.26	27.62	179	8	183.08	33	1,937.35	138	8,400.93	64	26	19	18	7	4
วิชาการ	1,078.20	268.60	35.36	74	2	9.00	8	83.11	64	986.10	2	2	14	34	2	10
สบก.	506.79	51.09	17.18	24	2	9.00	3	22.00	19	475.79	1	1	4	8	-	5
สสธ.	467.94	200.35	55.96	44	-	-	5	61.11	39	406.84	1	-	5	26	2	5
สอศ.	103.47	17.17	16.46	6	-	-	-	-	6	103.47	-	1	5	-	-	-
หมายเหตุ : งบล่าช้า	149.00	-	-	3	-	-	-	-	3	149.00	3	-	-	-	-	-