

ณ ส.บอ. 2007/62



ความที่สุด

บันทึกข้อความ

ส่วนราชการ ส่วนติดตามและประเมินผล กองแผนงาน โทร ๒๒๘๖

ที่ กพง ๐๖/ ๕๕๕/๒๕๖๒ วันที่ ๑๗ เมษายน ๒๕๖๒

เรื่อง ผลการจัดซื้อจัดจ้างและการเบิกจ่ายงบประมาณ รายจ่ายประจำปี พ.ศ. ๒๕๖๒ (งบ พ.ร.บ.) **งพ 2954**
จำแนกตามสายงาน

เรียน ผอ.ผง.

ตามที่ ผอ.ผง. มอบหมายให้ส่วนติดตามและประเมินผล จัดทำสรุปผลการจัดซื้อจัดจ้าง และผลการเบิกจ่ายงบประมาณรายจ่ายประจำปี พ.ศ. ๒๕๖๒ ณ วันที่ ๑๗ เมษายน ๒๕๖๒ จำแนกตามสายงาน นั้น

ส่วนติดตามและประเมินผล ได้จัดทำข้อมูลดังกล่าวเรียบร้อยแล้ว ตามเอกสารที่แนบ พร้อมนี้ได้อัปโหลดข้อมูลดังกล่าวบนเว็บไซต์กองแผนงานด้วยแล้ว

จึงเรียนมาเพื่อโปรดพิจารณาลงนามเสนอ อธช. เพื่อโปรดทราบ

(นางสาววราภรณ์ ทัดพงษ์ศรีธร)

ตป.๓ ผง. รักษาการในตำแหน่ง ผตป.ผง.

เรียน อธช. สำเนาเรียน รองอธิบดี และผู้อำนวยการสำนัก/กอง/ศูนย์/กลุ่ม

เพื่อโปรดทราบ

(นายวิชัย ไตรสุรัตน์)

ผอ.ผง.

๑๘ เม.ย. ๒๕๖๒

- ทราบ

- เรียน ผอ.สงน., ผอช.พต.

เพื่อโปรดทราบ.

(นายธีระพล ตั้งสมบุญ)

ผส.บอ ๑ ๙ เม.ย. ๒๕๖๒



ผลการจัดซื้อจัดจ้างและการเบิกจ่ายงบประมาณ
รายจ่ายประจำปี พ.ศ.2562 (งบ พ.ร.บ.)
จำแนกตามสายงาน

จัดทำโดย

ส่วนติดตามและประเมินผล กองแผนงาน

ข้อมูล ณ วันที่ 17 เมษายน 2562

รายละเอียดข้อมูล

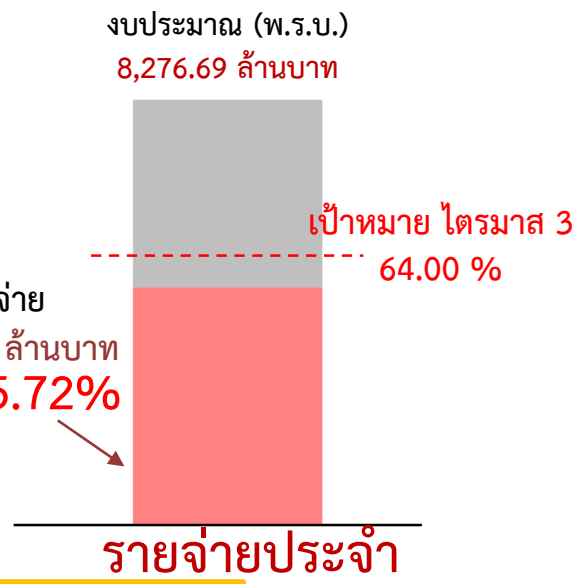
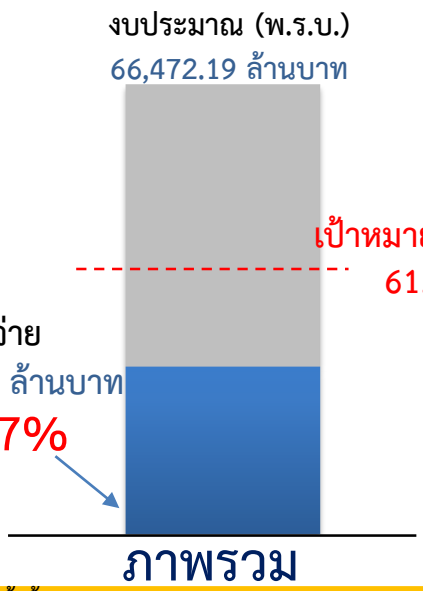


ประกอบด้วย

1. ผลการเบิกจ่ายงบประมาณกรมชลประทาน ปีงบประมาณ พ.ศ. 2562
2. ผลการเบิกจ่ายงบรายจ่ายลงทุน (พ.ร.บ.62) ของสำนัก/กอง จำแนกตามสายงาน
3. สรุปผลการจัดซื้อจัดจ้าง งบ พ.ร.บ. ปีงบประมาณ พ.ศ. 2562 จำแนกตามสายงาน

1. ผลการเบิกจ่ายงบประมาณกรมชลประทาน ปีงบประมาณ พ.ศ. 2562

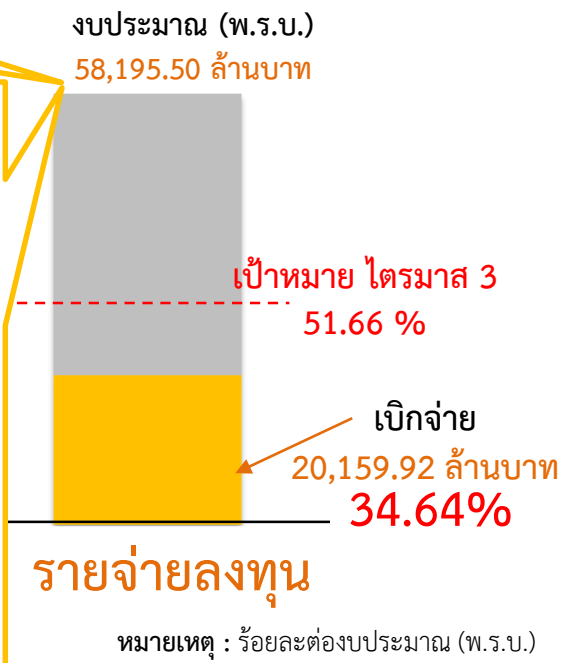
(ข้อมูลจากระบบ GFMIS ณ วันพุธที่ 17 เมษายน 2562)



รายการปีเดียว จำนวนทั้งสิ้น 6,927 รายการ งบประมาณ 48,063.20 ล้านบาท ก่อหนี้แล้ว 6,019 รายการ (86.89%) งบประมาณ 41,067.47 ล้านบาท (85.44%)

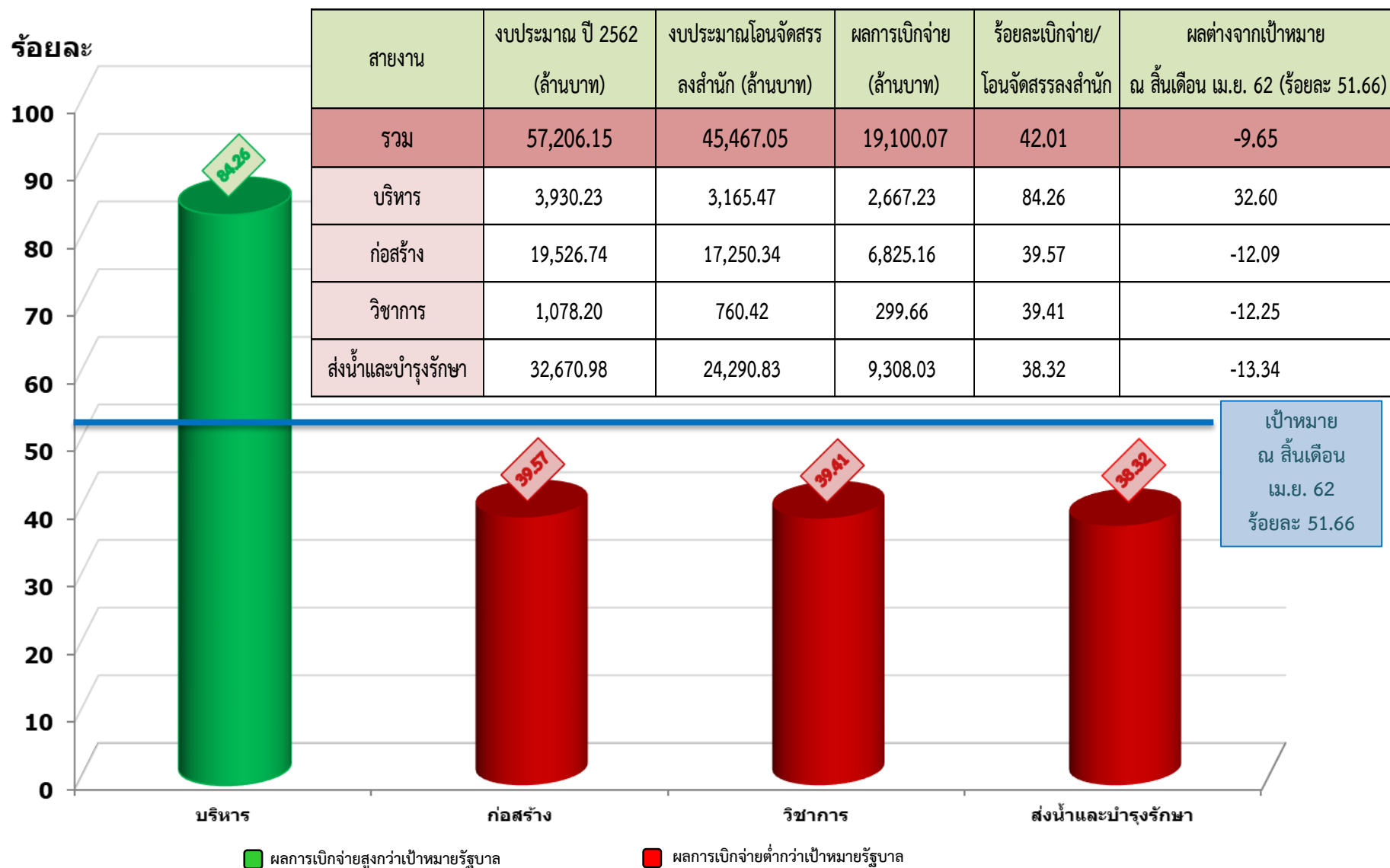
รายการผูกพันข้ามปีงบประมาณ

- ผูกพันเดิม ก่อหนี้แล้ว 101 รายการ งบประมาณ 8,054.24 ล้านบาท ก่อหนี้แล้ว 100 รายการ (99.01%) งบประมาณ 7,824.24 ล้านบาท (97.14%) และอยู่ระหว่างจัดซื้อจัดจ้าง จำนวน 1 รายการ (0.99%) งบประมาณ 230.00 ล้านบาท (2.86%) ได้แก่ โครงการพัฒนาลุ่มน้ำห้วยหลวงตอนล่าง จังหวัดหนองคาย
- ผูกพันใหม่ จำนวนทั้งสิ้น 21 รายการ งบประมาณ 2,078.06 ล้านบาท ก่อหนี้แล้ว 16 รายการ (76.19%) งบประมาณ 842.92 ล้านบาท (40.56%) ได้แก่ 1. จ้างที่ปรึกษาสำรวจออกแบบ โครงการพัฒนาลุ่มน้ำห้วยหลวงตอนล่าง จังหวัดอุดรธานี 2. ระบบส่งน้ำสายใหญ่ฝิ่งขวา ระยะที่ 2 ความยาว 11.645 กม. โครงการระบบส่งน้ำบ้านปากจวบ ตำบลบ้านเพชร อำเภอบ้านเหลื่อม จังหวัดชัยภูมิ 3. คลองผันน้ำร่องช้างเผือก-ห้วยยาง และอาคารประกอบ โครงการประตุน้ำระบายน้ำฝิ่ง-น้ำเก่า อันเนื่องมาจากพระราชดำริ ตำบลทองโขบ อำเภอกอศรีสุนทร จังหวัดสกลนคร 4. ระบบระบายน้ำฝิ่งซ้ายพร้อมอาคารประกอบ (จ้างเหมา) โครงการเชื่อมทิวเขาสันอันเนื่องมาจากพระราชดำริ จังหวัดปราจีนบุรี 5. คลองระบายน้ำคลองหนึ่งพร้อมอาคารประกอบ โครงการบริหารจัดการน้ำคาบสมุทรสทิงพระ ตำบลคลองรี อำเภอสทิงพระ จังหวัดสงขลา 6. ระบบส่งน้ำพร้อมอาคารประกอบ โครงการระบบส่งน้ำอ่างเก็บน้ำคลองสะพานหิน จังหวัดตราด 7. คลองระบายน้ำคลองโคกทอง-หัวคลอง พร้อมอาคารประกอบ ความยาว 4.663 กม. โครงการบริหารจัดการน้ำคาบสมุทรสทิงพระ จังหวัดสงขลา 8. ทำนบกั้นทิวงานและอาคารประกอบ ความจุ 36,575 ล้าน ลบ.ม. โครงการอ่างเก็บน้ำคลองสังข์ อันเนื่องมาจากพระราชดำริ จังหวัดนครศรีธรรมราช 9. อาคารจอดรถ กรมชลประทาน สามเสน สูง 9 ชั้น พื้นที่ไม่น้อยกว่า 19,900 ตารางเมตร แขวงถนนนครไชยศรี เขตดุสิต กรุงเทพมหานคร 10. ทำนบบังทิวงานและอาคารประกอบ ความจุ 8.55 ล้าน ลบ.ม. โครงการอ่างเก็บน้ำแม่แคม อันเนื่องมาจากพระราชดำริ จังหวัดแพร่ 11. ประตุน้ำระบายน้ำ ขนาดบานระบาย 8.00x8.00 เมตร จำนวน 2 ช่อง และอาคารประกอบพร้อมส่วนประกอบอื่น โครงการประตุน้ำระบายน้ำปากคลองระพีพัฒน์ ตำบลท่าหลวง อำเภอลำลูกกา จังหวัดพระนครศรีอยุธยา 12. โครงการพัฒนาแหล่งน้ำลุ่มน้ำสาขาแม่น้ำปิง อันเนื่องมาจากพระราชดำริ อำเภोजอมทอง จังหวัดเชียงใหม่ 13. โครงการศึกษาความเหมาะสมและวิเคราะห์ผลกระทบสิ่งแวดล้อม อาคารบังคับน้ำในแม่น้ำปิงท้ายเขื่อนภูมิพล จังหวัดตาก จังหวัดกำแพงเพชร 14. โครงการศึกษาวิเคราะห์ผลกระทบสิ่งแวดล้อม อ่างเก็บน้ำคลองใหญ่ ตำบลบ้านนา อำเภอสรีนครินทร์ จังหวัดพัทลุง 15. โครงการศึกษาความเหมาะสมและวิเคราะห์ผลกระทบสิ่งแวดล้อม การพัฒนาระบบชลประทานบริเวณพื้นที่ท้ายเขื่อนรัชชประภา จังหวัดสุราษฎร์ธานี 16. จ้างที่ปรึกษาสำรวจออกแบบ โครงการพัฒนาลุ่มน้ำห้วยหลวงตอนล่าง จังหวัดอุดรธานี



2. ผลการเบิกจ่ายงบรายจ่ายลงทุน (พ.ร.บ.62) ของสำนัก/กอง จำแนกตามสายงาน

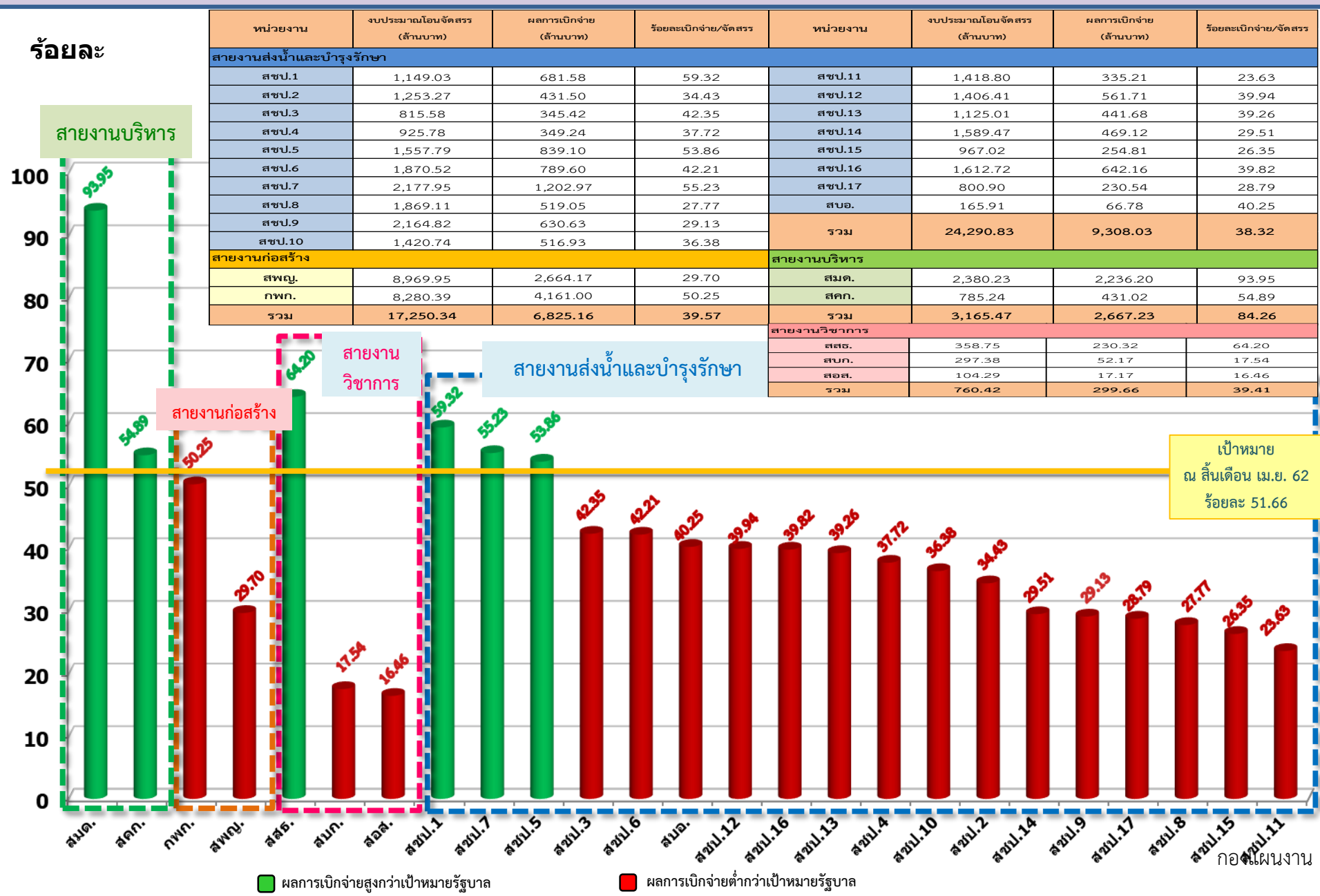
(ข้อมูลจากระบบ ติดตาม online ณ วันพุธที่ 17 เมษายน 2562)



หมายเหตุ : งบประมาณปี 2562 ยังไม่รวมงบล่าช้า

2. ผลการเบิกจ่ายงบรายจ่ายลงทุน (พ.ร.บ.62) ของสำนัก/กอง จำแนกตามสายงาน

(ข้อมูลจากระบบ ติดตาม online ณ วันพุธที่ 17 เมษายน 2562)



3. สรุปผลการจัดซื้อจัดจ้าง งบ พ.ร.บ. ปึงงบประมาณ พ.ศ. 2562 จำแนกตามสาย (ข้อมูลจากระบบติดตาม online ณ วันที่ 17 เมษายน 2562)

สายงาน/สำนัก/กอง	ผลการดำเนินงาน																
	งบประมาณ (ล้านบาท)				จำนวน รายการ ทั้งหมด	ยังไม่ดำเนินการ (รายการ)		อยู่ระหว่างจัดซื้อจัดจ้าง (รายการ)		อยู่ระหว่างดำเนินการ (รายการ)							
	งบประมาณ	งบประมาณ ที่ได้รับจัดสรร	เบิกจ่าย	ร้อยละเบิกจ่าย		จำนวน รายการ	งบประมาณ (ล้านบาท)	จำนวน รายการ	งบประมาณ (ล้านบาท)	ทำข้อผูกพัน (รายการ)	งบประมาณ (ล้านบาท)	0-19 %	20-39 %	40-59 %	60-79 %	80-99 %	100%
รวมทั้งสิ้น	57,355.15	45,467.05	19,100.07	42.01	7,049	63	852.06	856	6,799.46	6,130	49,703.63	1,102	672	732	620	1,208	1,796
บริหาร	3,930.23	3,165.47	2,667.23	84.26	519	-	-	189	142.30	330	3,787.93	161	26	13	15	16	99
สมด.	3,101.77	2,380.23	2,236.20	93.95	44	-	-	-	-	44	3,101.77	15	7	5	4	8	5
สคก.	828.46	785.24	431.02	54.89	475	-	-	189	142.30	286	686.16	146	19	8	11	8	94
ส่งน้ำและบำรุงรักษา	32,670.98	24,290.83	9,308.03	38.32	6,113	52	559.90	625	4,672.70	5,436	27,438.38	823	570	656	539	1,173	1,675
สขป.1	1,403.92	1,149.03	681.58	59.32	355	-	-	25	263.05	330	1,140.86	14	82	48	28	50	108
สขป.2	1,586.59	1,253.27	431.50	34.43	321	19	112.79	40	379.64	262	1,094.17	42	28	29	19	84	60
สขป.3	1,136.72	815.58	345.42	42.35	234	-	-	16	37.03	218	1,099.69	27	18	34	39	33	67
สขป.4	1,267.08	925.78	349.24	37.72	281	17	64.15	5	93.22	259	1,109.71	39	33	32	35	60	60
สขป.5	2,040.97	1,557.79	839.10	53.86	384	-	-	36	253.05	348	1,787.92	39	41	44	40	52	132
สขป.6	2,502.98	1,870.52	789.60	42.21	393	-	-	15	153.33	378	2,349.65	68	37	29	36	80	128
สขป.7	2,931.04	2,177.95	1,202.97	55.23	363	-	-	79	641.46	284	2,289.59	40	29	45	15	17	138
สขป.8	3,005.17	1,869.11	519.05	27.77	472	1	0.26	72	725.10	399	2,279.80	66	36	33	42	85	137
สขป.9	2,729.91	2,164.82	630.63	29.13	441	1	55.00	18	305.07	422	2,369.84	54	26	46	31	107	158
สขป.10	1,945.96	1,420.74	516.93	36.38	385	1	100.00	19	153.95	365	1,692.01	66	24	41	18	128	88
สขป.11	1,692.78	1,418.80	335.21	23.63	377	-	-	43	103.93	334	1,588.85	45	37	37	38	119	58
สขป.12	1,984.09	1,406.41	561.71	39.94	409	-	-	40	332.56	369	1,651.53	65	36	42	24	83	119
สขป.13	1,345.56	1,125.01	441.68	39.26	467	4	105.89	39	132.58	424	1,107.09	62	41	64	80	130	47
สขป.14	2,237.03	1,589.47	469.12	29.51	238	-	-	25	419.26	213	1,817.77	50	18	22	20	17	86
สขป.15	1,532.68	967.02	254.81	26.35	325	-	-	24	100.02	301	1,432.66	75	30	40	29	50	77
สขป.16	1,923.71	1,612.72	642.16	39.82	320	-	-	9	149.03	311	1,774.68	21	25	37	17	55	156
สขป.17	1,153.08	800.90	230.54	28.79	213	8	120.37	30	293.02	175	739.69	35	27	24	20	14	55
สบอ.	251.71	165.91	66.78	40.25	135	1	1.44	90	137.40	44	112.87	15	2	9	8	9	1
ก่อสร้าง	19,526.74	17,250.34	6,825.16	39.57	340	9	283.16	34	1,901.35	297	17,342.22	113	74	50	32	19	9
กพก.	9,005.37	8,280.39	4,161.00	50.25	161	1	100.08	2	54.00	158	8,851.29	60	40	34	13	9	2
สพญ.	10,521.37	8,969.95	2,664.17	29.70	179	8	183.08	32	1,847.35	139	8,490.93	53	34	16	19	10	7
วิชาการ	1,078.20	760.42	299.66	39.41	74	2	9.00	8	83.11	64	986.10	2	2	13	34	0	13
สบก.	506.79	297.38	52.17	17.54	24	2	9.00	3	22.00	19	475.79	1	1	4	8	-	5
สสร.	467.94	358.75	230.32	64.20	44	-	-	5	61.11	39	406.84	1	-	4	26	-	8
สอส.	103.47	104.29	17.17	16.46	6	-	-	-	-	6	103.47	-	1	5	-	-	-
หมายเหตุ : งบล่าช้า	149.00	-	-	-	3	-	-	-	-	3	149.00	3	-	-	-	-	-