



ด่วนที่สุด

บันทึกข้อความ

เลขที่เอกสารในระบบ E กพง ๐๖/๕๕๗/๒๕๖๒

๗๘.๗๐. 2๙51/62

ส่วนราชการ ส่วนติดตามและประเมินผล กองแผนงาน โทร ๒๒๘๖

ที่ กพง ๐๖/ ๕๕๗ / ๒๕๖๒ วันที่ ๗ มิถุนายน ๒๕๖๒

เรื่อง ผลการจัดซื้อจัดจ้างและการเบิกจ่ายงบประมาณ รายจ่ายประจำปี พ.ศ. ๒๕๖๒ (งบ พ.ร.บ.)

งบ๔๒๑๐

เรียน ผอ.ผง.

ส่วนติดตามและประเมินผล ได้จัดทำสรุปผลการจัดซื้อจัดจ้างและผลการเบิกจ่ายงบประมาณ รายจ่ายประจำปี พ.ศ. ๒๕๖๒ ณ วันที่ ๓๑ พฤษภาคม ๒๕๖๒ จำแนกตามสายงาน และสำนัก/กอง พร้อมนี้ ได้อัพโหลดข้อมูลดังกล่าวบนเว็บไซต์กองแผนงานด้วยแล้ว

จึงเรียนมาเพื่อโปรดพิจารณาลงนามเสนอ อธช. เพื่อโปรดทราบ

(นางรૂาปนีย์ จิรานนธิศาสตร)

ผตป.ผง.

เรียน อธช. สำเนาเรียน รองอธิบดี และผู้อำนวยการสำนัก/กอง/ศูนย์/กลุ่ม

เพื่อโปรดทราบ

(นางสาวนันทนา เฟ็งคำ)

ผวน.ผง. รักษาราชการแทน ผอ.ผง.

๕ ๗ มิ.ย. ๒๕๖๒

- ทงท

- สียงน ออ.ส่วน, ผอธ.พด.

เพื่อโปรดทงท.

(นายปกรณ์ สุตสุนทร)

ผชช.อท. ๒ รักษาราชการแทน ผส.บอ.

- ๗ มิ.ย. ๒๕๖๒



ผลการจัดซื้อจัดจ้างและการเบิกจ่ายงบประมาณ
รายจ่ายประจำปี พ.ศ. 2562 (งบ พ.ร.บ.)

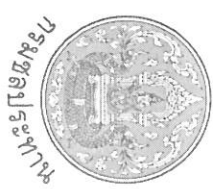
จัดทำโดย

ส่วนติดตามและประเมินผล กองแผนงาน

ข้อมูล ณ วันที่ 31 พฤษภาคม 2562



รายละเอียดข้อมูล



ประกอบด้วย

1. สรุปผลการจัดซื้อจัดจ้าง งบ พ.ร.บ. ใช้งบประมาณ พ.ศ. 2562 จำแนกตามสายงาน
2. สรุปผลการจัดซื้อจัดจ้าง งบ พ.ร.บ. ใช้งบประมาณ พ.ศ. 2562 จำแนกตามผลผลิต
3. ผลการเบิกจ่ายงบประมาณกรมชลประทาน ใช้งบประมาณ พ.ศ. 2562
4. สถิติการเบิกจ่ายงบประมาณภาพรวมของกรมชลประทาน ใช้งบประมาณ พ.ศ. 2557 - 2562
5. สถิติการเบิกจ่ายงบรายจ่ายลงทุนของกรมชลประทาน ใช้งบประมาณ พ.ศ. 2557 - 2562
6. ผลการเบิกจ่ายงบรายจ่ายลงทุน (พ.ร.บ.62) ของสำนัก/กอง จำแนกตามสายงาน
7. ผลการเบิกจ่ายงบรายจ่ายลงทุน (พ.ร.บ.62) ของสำนัก/กอง
8. ผลการเบิกจ่ายงบรายจ่ายลงทุน (พ.ร.บ. 62) ของสำนักพัฒนาแหล่งน้ำขนาดใหญ่
9. ผลการเบิกจ่ายงบรายจ่ายลงทุน (พ.ร.บ. 62) ของกองพัฒนาแหล่งน้ำขนาดกลาง
10. ผลการเบิกจ่ายงบรายจ่ายลงทุน ของกระทรวงเกษตรและสหกรณ์ และกรมคูเทียม
ใช้งบประมาณ พ.ศ. 2562

1. สรุปผลการจัดซื้อจัดจ้าง งบ พ.ร.บ. ปิจงบประมาณ พ.ศ. 2562 จำนวนตามสายงาน (ข้อมูลจากระบบติดตาม online ณ วันศุกร์ที่ 31 พฤษภาคม 2562)

สายงาน/สำนัก/กอง	งบประมาณ (ล้านบาท)				จำนวนรายการทั้งหมด	ยังไม่ดำเนินการ (รายการ)		อยู่ระหว่างจัดซื้อจัดจ้าง (รายการ)		อยู่ระหว่างดำเนินการ (รายการ)									
	งบประมาณที่ได้รับจัดสรร	เบิกจ่าย	ร้อยละเบิกจ่าย	จำนวนรายการ		จำนวนรายการ	งบประมาณ (ล้านบาท)	จำนวนรายการ	งบประมาณ (ล้านบาท)	ค่าสัญญา (รายการ)	งบประมาณ (ล้านบาท)	0-19 %	20-39 %	40-59 %	60-79 %	80-99 %	100%		
รวมทั้งสิ้น	59,060.52	48,187.24	25,161.85	52.22	7,742	272	1,489.30	538	4,291.88	6,932	53,279.34	954	447	589	903	1,458	2,581		
บริหาร	4,406.72	3,857.35	3,409.22	88.38	698	113	151	63	97.10	522	4,158.12	225	17	26	24	33	197		
สมต.	3,303.00	2,815.16	2,703.46	96.03	46	-	-	-	46	46	3,303.00	12	5	7	5	10	7		
ศกค.	1,101.78	1,042.19	705.76	67.72	651	113	151.50	62	95.16	476	855.12	213	12	19	19	23	190		
ศกค.	1.94	-	-	-	1	-	-	1	1.94	-	-	-	-	-	-	-	-		
สำนักงานและบำรุงรักษา	33,793.50	26,956.84	12,843.02	47.64	6,584	131	680.78	422	2,708.79	6,031	30,403.94	650	369	497	797	1,376	2,342		
สขบ.1	1,472.40	1,252.69	835.67	66.71	378	3	11.79	28	203.28	347	1,257.33	12	8	29	99	71	128		
สขบ.2	1,596.41	1,246.28	685.69	55.02	327	15	60.57	34	375.96	278	1,159.89	31	13	30	31	85	88		
สขบ.3	1,178.78	879.55	462.58	52.59	241	5	47.41	4	4.80	232	1,126.57	6	12	17	52	56	89		
สขบ.4	1,292.79	982.08	477.71	48.64	299	30	70.15	2	4.77	267	1,217.88	37	21	29	41	63	76		
สขบ.5	2,236.40	1,835.97	1,050.87	57.24	429	5	15.99	15	117.31	409	2,103.11	54	17	36	52	64	186		
สขบ.6	2,596.24	2,016.30	1,055.53	52.35	442	5	13.12	11	117.21	426	2,465.90	43	31	31	45	88	188		
สขบ.7	3,013.01	2,309.22	1,500.83	64.99	383	2	9.05	23	195.30	358	2,808.66	41	13	23	66	45	170		
สขบ.8	3,108.39	2,081.36	716.00	34.40	512	11	20.24	50	531.91	451	2,556.25	72	29	23	48	103	176		
สขบ.9	2,786.17	2,287.15	939.00	41.06	463	4	55.93	18	122.05	441	2,608.19	23	23	36	36	108	215		
สขบ.10	1,998.31	1,527.96	697.62	45.66	410	5	101.19	8	79.84	397	1,817.28	40	33	30	29	137	128		
สขบ.11	1,769.38	1,498.25	614.97	41.05	462	6	6.50	44	121.44	412	1,641.44	52	32	20	32	151	125		
สขบ.12	2,021.49	1,835.98	761.61	41.48	419	-	-	29	232.63	390	1,788.85	44	31	40	38	84	153		
สขบ.13	1,424.62	1,197.72	643.95	53.77	489	11	44.06	16	44.50	462	1,336.06	49	32	49	97	130	105		
สขบ.14	2,245.44	1,943.81	632.34	32.53	259	9	112.39	7	144.02	243	1,989.03	60	9	21	17	35	101		
สขบ.15	1,548.30	990.50	449.48	45.38	340	-	-	22	99.18	318	1,449.13	35	29	23	43	66	122		
สขบ.16	1,989.22	1,775.65	833.87	46.96	351	4	15.90	2	20.03	345	1,953.29	14	10	32	31	57	201		
สขบ.17	1,253.04	1,126.76	388.60	34.49	240	11	66.94	14	137.01	215	1,049.10	26	25	23	32	23	86		
สขบ.	263.10	169.59	96.70	57.02	140	5	29.55	95	157.56	40	75.99	11	1	5	8	10	5		
ก่อสร้าง	19,596.12	16,572.35	8,483.36	51.19	370	17	218.56	41	1,394.98	312	17,982.59	73	59	59	71	28	22		
ภวน.	9,015.79	8,120.80	4,856.57	59.80	179	-	-	11	99.10	168	8,916.69	31	29	33	46	17	12		
สพญ.	10,579.54	8,450.76	3,626.79	42.92	190	17	218.56	30	1,295.87	143	9,065.11	42	30	26	25	10	10		
สจต.	0.79	0.79	-	-	1	-	-	-	-	1	0.79	-	-	-	-	1	-		
วิชาการ	1,115.17	800.70	426.25	53.24	87	8	289.47	12	91.01	67	734.69	6	2	7	11	21.00	20		
สทท.	524.76	318.18	76.35	24.00	25	7	269.47	3	22.00	15	233.29	-	1	2	7	-	5		
สสธ.	467.94	377.57	321.44	85.13	44	1	20.00	3	55.80	40	392.14	-	-	-	4	21	15		
สสส.	103.47	104.94	28.46	27.12	6	-	-	-	-	6	103.47	-	1	5	-	-	-		
สทส.	8.79	-	-	-	7	-	-	1	3.00	6	5.79	6	-	-	-	-	-		
สทว.	10.21	-	-	-	5	-	-	5	10.21	-	-	-	-	-	-	-	-		
หมายเหตุ : งบล่าช้า	149.00	-	-	-	3	3	149.00	-	-	-	-	-	-	-	-	-	-		

หมายเหตุ : 1. รายการที่ยังไม่ดำเนินการและอยู่ระหว่างจัดซื้อจัดจ้าง ส่วนใหญ่เป็นรายการที่มาจากโครงการโอนงบประมาณเหลือจ่าย/ยกเลิก มาดำเนินการ
 2. งบประมาณ (พ.ร.บ.) รวมรายการที่มาจากโครงการโอนงบประมาณเหลือจ่าย/ยกเลิก มาดำเนินการ

2. สรุปผลการจัดซื้อจัดจ้าง งบ พ.ร.บ. ปึ่งงบประมาณ พ.ศ. 2562 แยกตามผลผลิต

(ข้อมูลจากระบบติดตาม online ณ วันที่ 31 พฤษภาคม 2562)

ผลผลิต/โครงการ	งบประมาณ (ล้านบาท)				จำนวนรายการทั้งหมด	ยังไม่ดำเนินการ				ผลการดำเนินงาน							
	งบประมาณ	งบประมาณที่ได้รับจัดสรร	เบิกจ่าย	ร้อยละเบิกจ่าย		จำนวนรายการ	จำนวนรายการ	งบประมาณ (ล้านบาท)	จำนวนรายการ	งบประมาณ (ล้านบาท)	ทำสัญญาทัน (รายการ)	อยู่ระหว่างดำเนินการ (รายการ)					
												0-19 %	20-39 %	40-59 %	60-79 %	80-99 %	100%
รวม	59,060.52	48,187.24	25,161.85	52.22	7,742	272	1,489	538	4,291.88	6,932	53,279.34	954	447	589	903	1,458	2,581
ผลผลิตการจัดกรน้ำชลประทาน	1,508.44	1,380.22	830.41	60.16	1,223	3	15	90	165.87	1,130	1,327.82	184	104	148	242	147	305
โครงการส่งเสริมการดำเนินงานอันเนื่องมาจากพระราชดำริ	1,625.67	1,443.30	802.82	55.62	524	10	113	12	64.04	502	1,449.04	27	33	25	91	92	234
โครงการส่งเสริมการใช้ยางในหน่วยงานภาครัฐ	6,304.91	3,754.13	686.01	18.27	610	34	165	110	1,579.47	466	4,560.22	239	39	30	28	42	88
แผนงานบูรณาการพัฒนาพื้นที่ระดับภาค	7,659.85	6,403.26	2,824.49	44.11	319	75	193	21	71.24	223	7,395.96	59	37	34	53	34	6
โครงการปรับปรุงงานชลประทาน	10,691.00	9,399.42	5,823.68	61.96	4,120	61	387	239	473.72	3,820	9,830.15	294	127	223	325	992	1,859
โครงการจัดหาแหล่งน้ำและเพิ่มพื้นที่ชลประทาน	15,979.94	13,485.44	8,602.44	63.79	449	15	251	23	510.57	411	15,218.21	58	59	83	110	76	25
โครงการป้องกันและบรรเทาภัยจากน้ำ	6,488.48	5,176.97	2,445.67	47.24	257	61	243	9	177.60	187	6,068.22	58	25	31	31	24	18
โครงการจัดการคุณภาพน้ำ	275.53	228.01	48.34	21.20	96	-	-	3	27.00	93	248.53	8	2	2	4	42	35
โครงการพัฒนาลุ่มน้ำตาปี - พนมดง จังหวัดสุราษฎร์ธานี	174.93	170.80	123.56	72.34	6	1	3	-	-	5	171.93	-	-	-	4	1	-
โครงการบรรเทาอุทกภัยเมืองชัยภูมิ จังหวัดชัยภูมิ (ระยะที่ 1)	120.00	96.00	18.71	19.49	2	-	-	-	-	2	120.00	-	-	-	2	-	-
โครงการอ่างเก็บน้ำลำตะพุง อันเนื่องมาจากพระราชดำริ จังหวัดชัยภูมิ	200.08	200.08	128.37	64.16	2	-	-	-	-	2	200.08	-	1	-	-	-	1
โครงการเพิ่มปริมาณน้ำในอ่างเก็บน้ำเขื่อนแม่งรองจระรา จังหวัดเชียงใหม่	1,664.87	1,440.93	682.06	47.33	23	-	-	6	43.90	17	1,620.97	4	8	1	3	-	1
โครงการคลองระบายน้ำหาคา บางบาล-บางพร จังหวัดพระนครศรีอยุธยา	351.92	351.92	145.31	41.29	4	1	1	-	-	3	351.15	2	-	-	-	-	1
โครงการพัฒนาลุ่มน้ำห้วยหลวงตอนล่าง จังหวัดหนองคาย	233.98	233.98	231.78	99.06	2	-	-	0	0.00	2	233.98	-	-	1	-	-	1
โครงการเชื่อมถนนน้ำจุก จังหวัดอุตรดิตถ์	820.55	865.01	400.40	46.29	19	-	-	12	326.33	7	494.21	2	2	-	-	1	2
โครงการอ่างเก็บน้ำบ้านป่าอันเนื่องมาจากพระราชดำริ จังหวัดพะเยา	413.30	437.89	74.87	17.10	9	-	-	-	-	9	413.30	1	4	2	1	-	1
โครงการทอใยโรงแม่แรงจากพระราชดำริ จังหวัดพะเยา	413.13	520.52	140.46	26.98	15	-	-	-	-	15	413.13	3	2	5	-	-	3
โครงการอ่างเก็บน้ำคลองหลวง จังหวัดชลบุรี	189.87	139.94	44.68	31.93	9	3	41	3	43.99	3	104.72	3	-	-	-	-	-
โครงการบรรเทาอุทกภัยเมืองนครศรีธรรมราช อันเนื่องมาจากพระราชดำริ จังหวัดนครศรีธรรมราช	1,045.36	130.58	102.42	78.44	13	7	70	4	657.66	2	317.77	-	2	-	-	-	-
โครงการบรรเทาอุทกภัยอำเภอลาดบัวหลวง จังหวัดฉะเชิงศกา	1,511.29	1,123.00	265.82	23.67	14	1	8	5	141.48	8	1,361.53	2	1	1	4	-	-
โครงการอ่างเก็บน้ำห้วยน้ำร้อนเมืองมาจกพระราชดำริ จังหวัดอุตรดิตถ์	701.51	540.59	436.08	80.67	16	-	-	-	-	16	701.91	6	-	2	5	2	1
โครงการประตูดระบายน้ำคีตสถกรอันเนื่องมาจากพระราชดำริ อำเภอเชียงคน จังหวัดเลย	650.51	637.58	301.19	47.24	8	-	-	-	-	8	650.51	4	-	1	-	1	2
โครงการอ่างเก็บน้ำลำน้ำชี อันเนื่องมาจากพระราชดำริ จังหวัดชัยภูมิ	35.00	27.64	2.27	8.21	2	-	-	1	9.00	1	26.00	-	1	-	-	-	-

หมายเหตุ : 1. รายการที่ยังไม่ดำเนินการและอยู่ระหว่างจัดซื้อจัดจ้าง ส่วนใหญ่เป็นรายการที่มาจากกรโอนบเปลี่ยนแปลงจากงบประมาณเหลือจ่าย/ยกเลิก มาดำเนินการ
 2. งบประมาณ (พ.ร.บ.) รวมรายการที่มาจากกรโอนบเปลี่ยนแปลงจากงบประมาณเหลือจ่าย/ยกเลิก มาดำเนินการ

3. ผลการเบิกจ่ายงบประมาณกรมชลประทาน ปีงบประมาณ พ.ศ. 2562

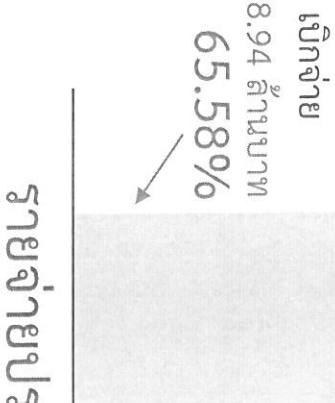
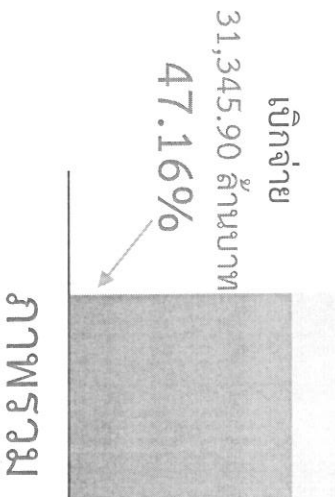
(ข้อมูลจากระบบ GFMS ณ วันที่ 31 พฤษภาคม 2562)

งบประมาณ (พ.ร.บ.)
66,472.19 ล้านบาท

งบประมาณ (พ.ร.บ.)
8,278.69 ล้านบาท

เป้าหมาย ไตรมาส 3 = 77.00%
เป้าหมาย เดือน พ.ค. 62 = 69.32%

เป้าหมาย ไตรมาส 3 = 80.00%
เป้าหมาย เดือน พ.ค. 62 = 72.34%



ภาพรวม

รายจ่ายประจำ

รายการปีเดียว จำนวนทั้งสิ้น 7,620 รายการ งบประมาณ 48,061.20 ล้านบาท ก่อหนี้แล้ว 6,818 รายการ (89.48%)
งบประมาณ 43,866.70 ล้านบาท (91.27%)

งบประมาณ (พ.ร.บ.)
58,193.50 ล้านบาท

รายการผูกพันข้ามปีงบประมาณ

- ผู้กัณฑ์ม จำนวนทั้งสิ้น 101 รายการ งบประมาณ 8,054.24 ล้านบาท ก่อหนี้แล้ว 100 รายการ (99.01%) งบประมาณ 7,824.24 ล้านบาท (97.14%) และอยู่ระหว่างจัดซื้อจัดจ้าง จำนวน 1 รายการ (0.99%) งบประมาณ 230.00 ล้านบาท (2.86%)

คือ โครงการพัฒนาลุ่มน้ำห้วยหลวงตอนล่าง จังหวัดหนองคาย

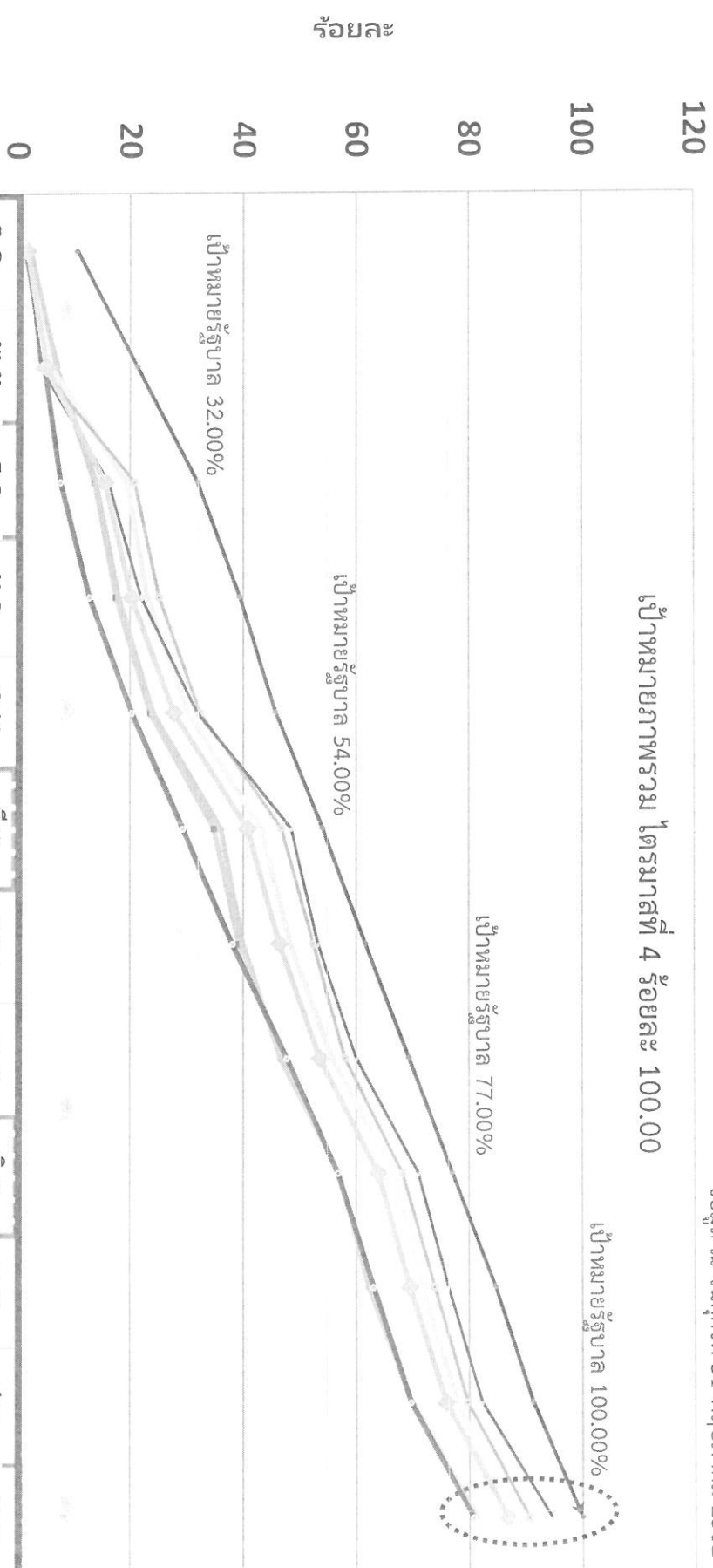
- ผู้กัณฑ์มใหม่ จำนวนทั้งสิ้น 21 รายการ งบประมาณ 2,078.06 ล้านบาท ก่อหนี้แล้ว 20 รายการ (95.24%) งบประมาณ 2,028.06 ล้านบาท (97.59%) และปีปัจจุบันได้ผู้รับจ้างแล้ว จำนวน 1 รายการ คือ อาคารสำนักงาน กรมชลประทาน สวมสน สูง 11 ชั้น พื้นที่ไม่น้อยกว่า 8,800 ตารางเมตร แขวงถนนนครไชยศรี เขตดุสิต กรุงเทพมหานคร

รายจ่ายลงทุน

หมายเหตุ : ร้อยละต่องบประมาณ (พ.ร.บ.)

4. สถิติการเบิกจ่ายงบประมาณรวมของกรมชลประทานปีงบประมาณ พ.ศ. 2557 - 2562

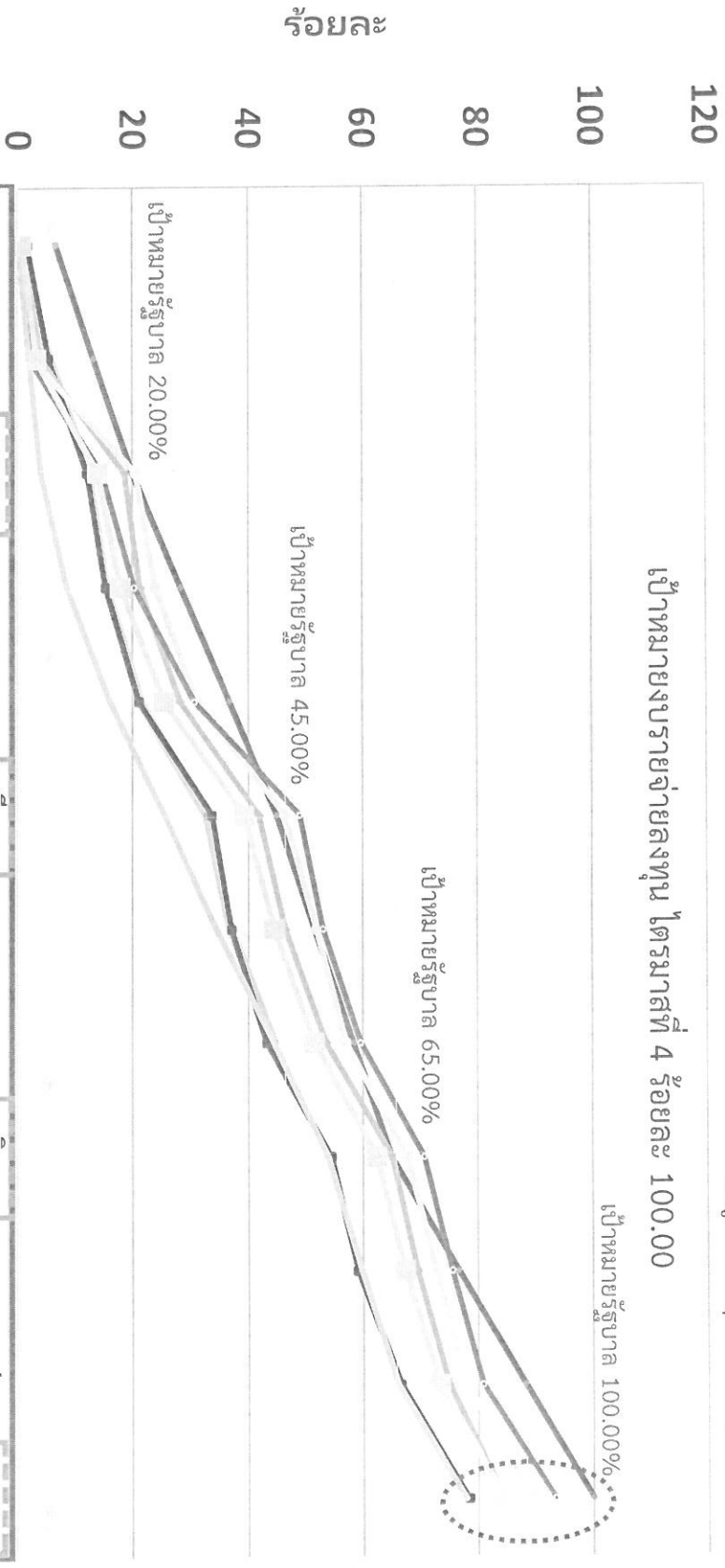
ข้อมูล ณ วันที่ 31 พฤษภาคม 2562



ปีงบประมาณ	ต.ค.	พ.ย.	ธ.ค.	ม.ค.	ก.พ.	มี.ค.	เม.ย.	พ.ค.	มิ.ย.	ก.ค.	ส.ค.	ก.ย.
ปี 57 (57-61)	1.84	5.14	15.60	20.23	27.81	40.75	46.43	53.62	63.91	69.48	75.89	86.91
ปี 58 (43,054.76)	1.54	4.73	7.67	12.82	20.33	29.41	38.14	47.74	56.80	63.13	69.69	80.86
ปี 59 (46,708.92)	2.04	3.91	20.86	25.19	32.46	46.68	52.40	58.02	68.24	73.86	79.68	90.69
ปี 60 (47,004.27)	1.50	5.94	19.46	23.11	30.30	43.12	48.35	55.72	66.56	71.83	77.86	86.95
ปี 61 (55,620.32)	2.36	6.89	13.92	17.98	24.08	36.13	39.97	46.57	56.97	62.30	69.87	81.39
ปี 62 (66,472.19)	1.36	6.82	13.73	17.52	23.68	34.85	39.31	47.16	54.00	61.66	69.32	77.00
ปี 62 (66,472.19)	10.66	21.33	32.00	39.33	45.66	54.00	61.66	69.32	77.00	84.66	91.32	100.00

5. สถิติการเบิกจ่ายงบประมาณของกรมชลประทานปีงบประมาณ พ.ศ. 2557 - 2562

ข้อมูล ณ วันศุกร์ที่ 31 พฤษภาคม 2562



ด.ค.	พ.ย.	ธ.ค.	ม.ค.	ก.พ.	มี.ค.	เม.ย.	พ.ค.	มิ.ย.	ก.ค.	ส.ค.	ก.ย.
6.66	13.32	20.00	28.33	36.66	45.00	51.66	58.33	65.00	76.66	88.32	100.00
0.65	5.65	12.34	15.53	21.40	32.92	36.90	44.54				
1.63	5.40	12.15	15.41	21.17	33.77	37.08	43.29	54.53	59.09	66.56	78.50
0.40	4.06	18.64	21.34	28.24	41.90	46.54	53.69	65.09	69.51	74.96	84.69
0.81	2.83	20.54	23.97	31.10	46.49	51.98	57.00	67.77	72.78	78.00	89.39
0.43	2.11	14.72	20.35	30.68	49.06	53.15	59.60	70.68	75.55	80.92	93.46
0.11	1.98	4.03	8.65	16.16	25.57	34.51	44.61	53.89	59.81	66.04	77.92
0.68	3.28	14.02	17.94	25.47	39.36	44.65	51.64	62.39	67.35	73.30	84.79

แผนปี 62

ผลปี 62 (58,536.19)

ผลปี 61 (47,566.20)

ผลปี 60 (38,118.10)

ผลปี 59 (39,089.71)

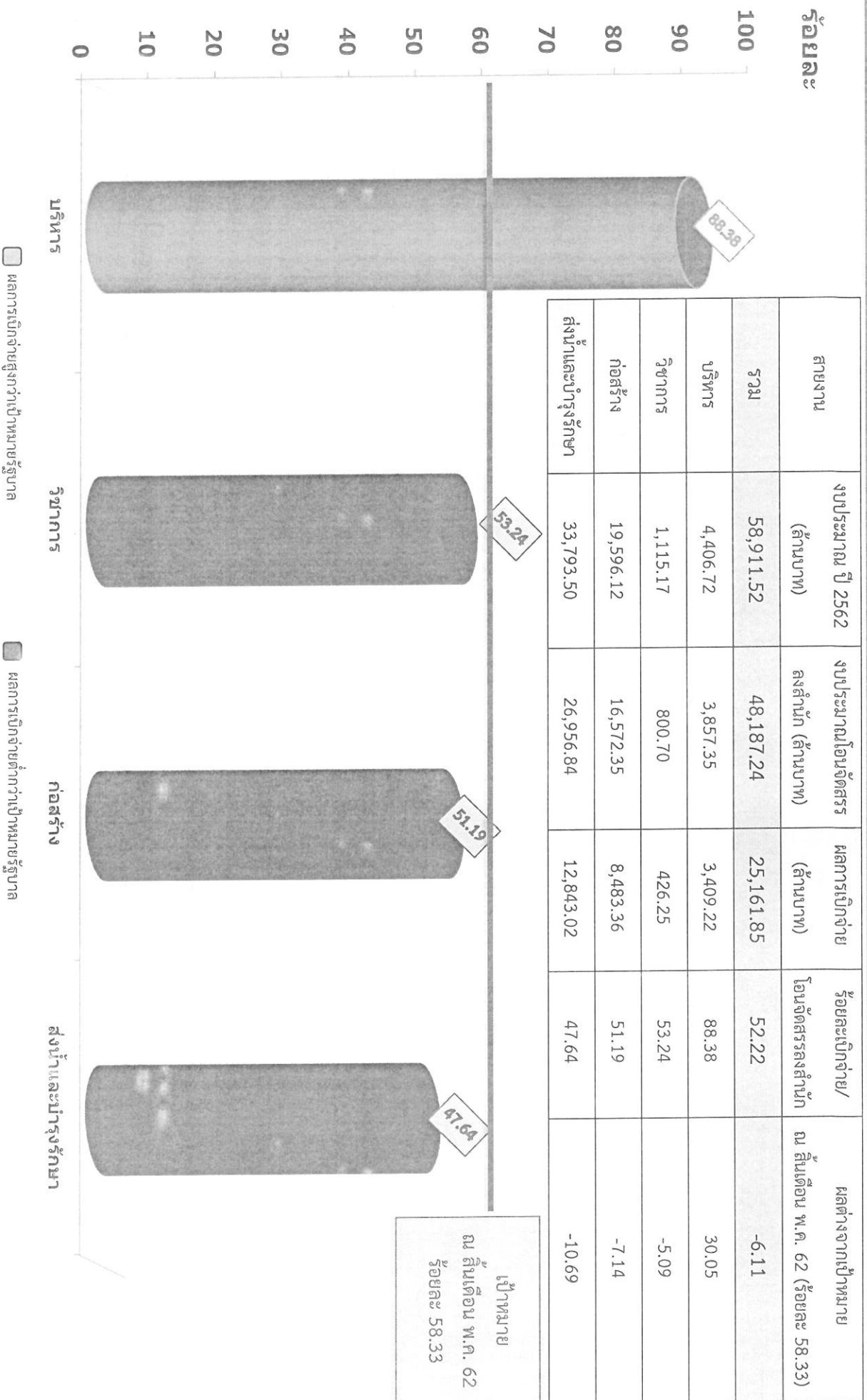
ผล ปี 58 (35,529.45)

ปี 57 (32,368.05)

เฉลี่ย 5 ปี (57-60)

6. ผลการเบิกจ่ายงบรายจ่ายลงทุน (พ.ร.บ.62) ของสำนัก/กอง จำแนกตามสายงาน

(ข้อมูลจากระบบ ติดตาม online ณ วันที่ 31 พฤษภาคม 2562)



หมายเหตุ : งบประมาณปี 2562 ยังไม่รวมงบล่าช้า

7. ผลการเบิกจ่ายงบประมาณ (พ.ร.บ.62) ของสำนัก/กอง
 (ข้อมูลจากระบบติดตาม online ณ วันที่ 31 พฤษภาคม 2562)

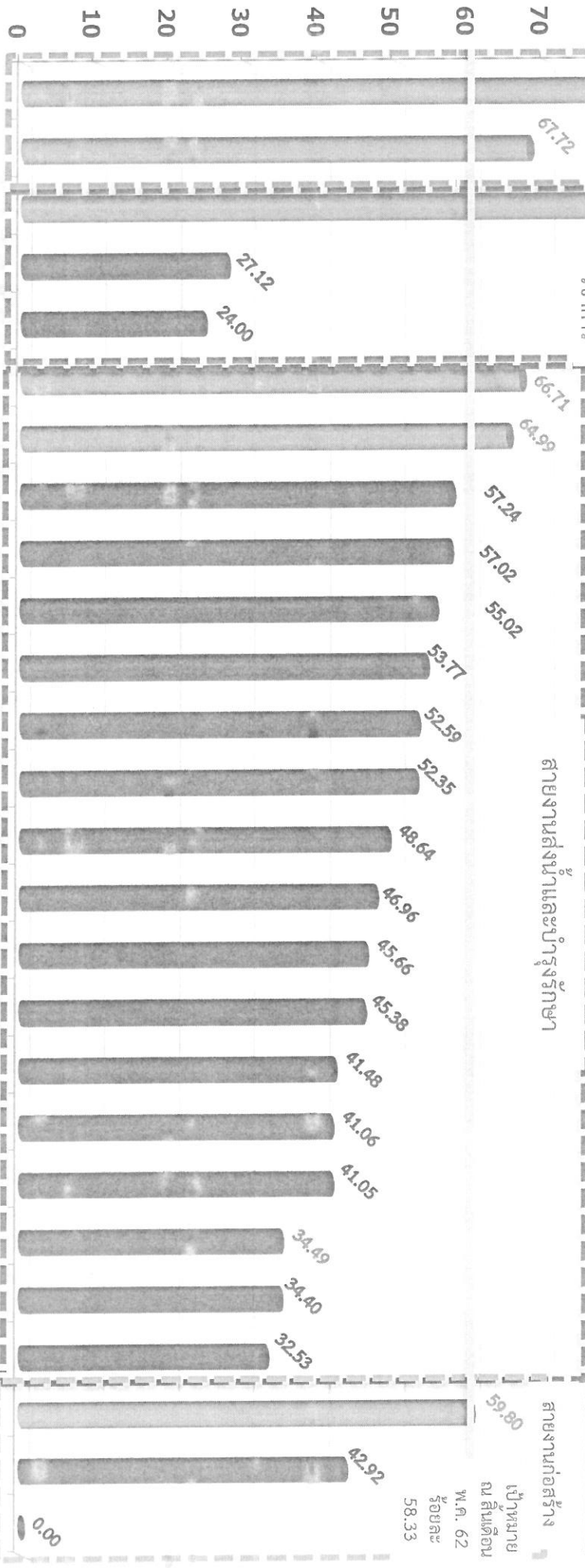
ร้อยละ

สายงานบริหาร

สายงาน	งบประมาณโอน/จัดสรร (ล้านบาท)	ผลการเบิกจ่าย (ล้านบาท)	ร้อยละเบิกจ่าย/จัดสรร	งบประมาณโอน/จัดสรร (ล้านบาท)	ผลการเบิกจ่าย (ล้านบาท)	ร้อยละเบิกจ่าย/จัดสรร	
สขบ.1	1,252.69	835.67	66.71	สขบ.11	1,498.25	614.97	41.05
สขบ.2	1,246.28	685.69	55.02	สขบ.12	1,835.98	761.61	41.48
สขบ.3	879.55	462.58	52.59	สขบ.13	1,197.72	643.95	53.77
สขบ.4	982.08	477.71	48.64	สขบ.14	1,943.81	632.34	32.53
สขบ.5	1,835.97	1,050.87	57.24	สขบ.15	990.50	449.48	45.38
สขบ.6	2,016.30	1,055.53	52.35	สขบ.16	1,775.65	833.87	46.96
สขบ.7	2,309.22	1,500.83	64.99	สขบ.17	1,126.76	388.60	34.49
สขบ.8	2,081.36	716.00	34.40	สขบ.18	169.59	96.70	57.02
สขบ.9	2,287.15	939.00	41.06	สขบ.19	26,956.84	12,843.02	47.64
สขบ.10	1,527.96	697.62	45.66	รวม	800.70	426.25	53.24
รวม	16,572.35	8,483.36	51.19	รวม	3,857.35	3,409.22	88.38

สายงานวิชาการ

สายงานส่งน้ำและบำบัดน้ำเสีย



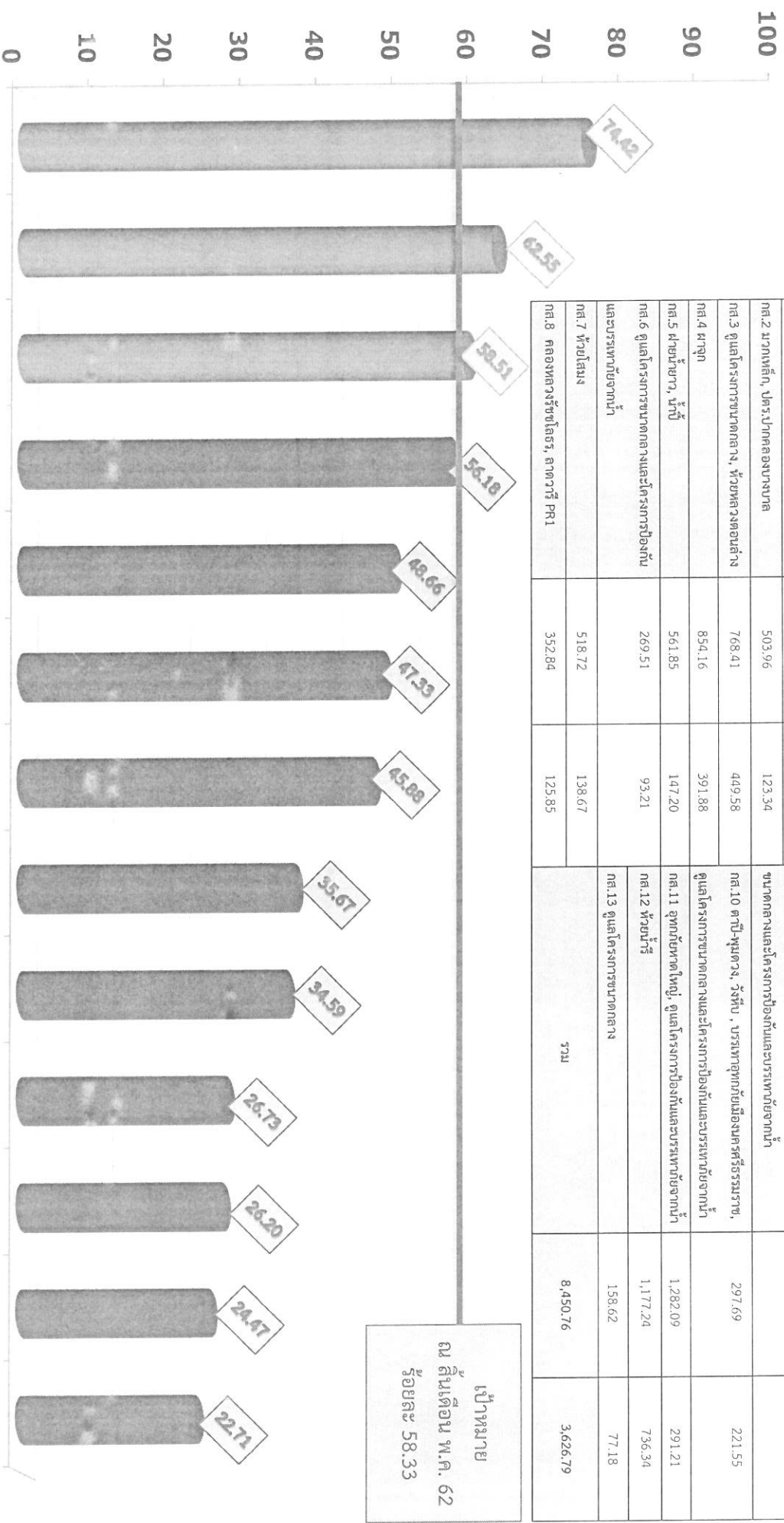
พ.ศ. 62
ร้อยละ
58.33

ผลการเบิกจ่ายสูงกว่าเป้าหมายรัฐบาล ผลการเบิกจ่ายต่ำกว่าเป้าหมายรัฐบาล หมายเหตุ : รายการที่มาจากงบโอนมีลักษณะปัดเศษจากงบประมาณเพื่อจ่าย/ยกเลิก มีค่าเป็นลบ จำนวน 741 รายการ งบประมาณ 2,378.38 ล้านบาท

8. ผลการเบิกจ่ายงบรายจ่ายลงทุน (พ.ร.บ. 62) ของสำนักพัฒนาแหล่งน้ำขนาดใหญ่

(ข้อมูลจากระบบ ติดตาม online ณ วันที่ 31 พฤษภาคม 2562)

ร้อยละ



หน่วยงาน	งบประมาณโอนจัดสรร (ล้านบาท)	ผลการเบิกจ่าย (ล้านบาท)	หน่วยงาน	งบประมาณโอนจัดสรร (ล้านบาท)	ผลการเบิกจ่าย (ล้านบาท)
กส.1 เข้มงวด	1,440.93	682.06	กส.9 อุทกภัยเมืองจันทบุรีบางซบขบฯ, อุบลโครงการขนาดกลางและโครงการป้องกันและบรรเทาภัยจากน้ำ	264.74	148.72
กส.2 มวกเหล็ก, ปตร.ปากคลองบางบาล	503.96	123.34	กส.10 ต.ปี-ชุมตวง, รัชสีป., บรช.ท่าอุเทนที่ยืมเงินนครศรีธรรมราช, อุบลโครงการขนาดกลางและโครงการป้องกันและบรรเทาภัยจากน้ำ	297.69	221.55
กส.3 อุบลโครงการขนาดกลาง, หัวหวัดจวนตอถ้ง	768.41	449.58	กส.11 อุทกภัยห้วยใหญ่, อุบลโครงการป้องกันและบรรเทาภัยจากน้ำ	1,282.09	291.21
กส.4 ผาสูง	854.16	391.88	กส.12 หัวนารี	1,177.24	736.34
กส.5 ฝ่ายน้ำขาว, น้ำปี้	561.85	147.20	กส.13 อุบลโครงการขนาดกลาง	158.62	77.18
กส.6 อุบลโครงการขนาดกลางและโครงการป้องกันและบรรเทาภัยจากน้ำ	269.51	93.21	รวม	8,450.76	3,626.79
กส.7 หัวปลีเมง	518.72	138.67			
กส.8 คลองหลวงรัชชโชติธรฯ, ลาดยาวรี PR1	352.84	125.85			

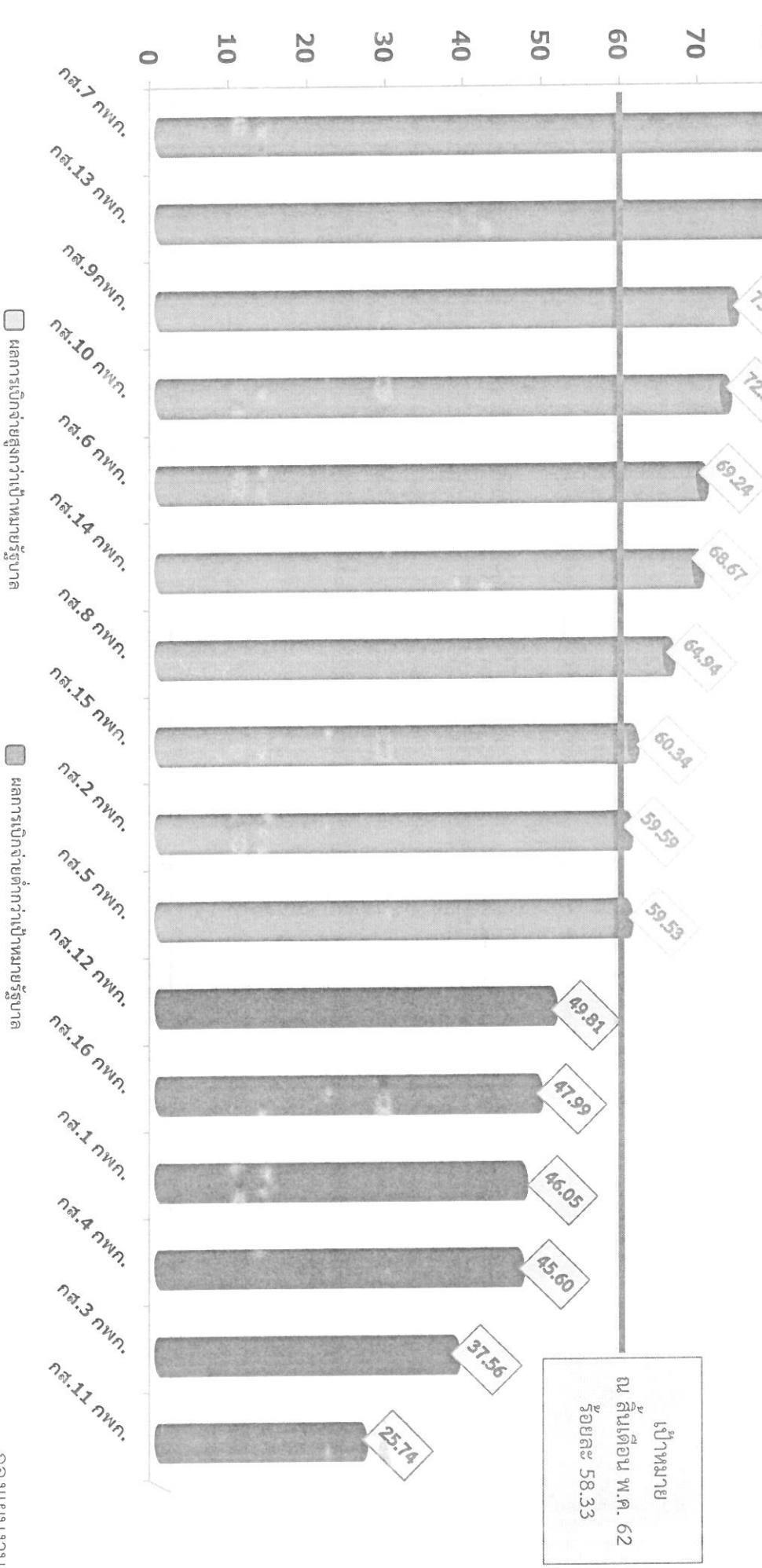
เป้าหมายราย
ณ สิ้นเดือน พ.ค. 62
ร้อยละ 58.33

ผลการเบิกจ่ายสูงกว่าเป้าหมายรัฐบาล ผลการเบิกจ่ายต่ำกว่าเป้าหมายรัฐบาล

9. ผลการเบิกจ่ายงบประมาณ (พ.ร.บ. 62) ของกองพัฒนาแหล่งน้ำขนาดกลาง

(ข้อมูลจากระบบ ติดตาม online ณ วันที่ 31 พฤษภาคม 2562)

หน่วยงาน	งบประมาณโอนจัดสรร (ล้านบาท)	ผลการเบิกจ่าย (ล้านบาท)	หน่วยงาน	งบประมาณโอนจัดสรร (ล้านบาท)	ผลการเบิกจ่าย (ล้านบาท)
กส.1 นวก.	258.32	118.96	กส.10 นวก.	250.78	181.30
กส.2 นวก.	504.41	300.58	กส.11 นวก.	604.05	155.48
กส.3 นวก.	425.07	159.66	กส.12 นวก.	350.97	174.82
กส.4 นวก.	185.20	84.46	กส.13 นวก.	203.51	178.54
กส.5 นวก.	458.06	272.68	กส.14 นวก.	631.65	433.74
กส.6 นวก.	768.28	531.93	กส.15 นวก.	450.00	271.51
กส.7 นวก.	644.66	606.92	กส.16 นวก.	1,294.44	621.19
กส.8 นวก.	418.56	271.80			
กส.9 นวก.	672.83	492.99	รวม	8,120.80	4,856.57



10. ผลการเบิกจ่ายงบประมาณ ของกระทรวงเกษตรและสหกรณ์และกรมคู่เทียบ ปีงบประมาณ พ.ศ. 2562

ที่	หน่วยงาน	งบประมาณหลังโอน เปลี่ยนแปลง (ล้านบาท)	เบิกจ่าย (ล้านบาท)	ร้อยละ
ระดับกระทรวง (ที่มีงบเกิน 10,000 ล้านบาท)				
1	กระทรวงคมนาคม	166,983.40	77,704.92	46.53
2	กระทรวงเกษตรและสหกรณ์	65,639.97	28,786.64	43.86
3	กระทรวงมหาดไทย	66,616.84	17,758.78	26.66
ระดับกรมในกระทรวงเกษตรและสหกรณ์				
1	กรมพัฒนาที่ดิน	2,979.41	1,588.24	53.31
2	กรมชลประทาน	58,193.50	25,230.14	43.36
3	กรมฝนหลวงและการบินเกษตร	1,410.41	289.18	20.50
ระดับกรม (คู่เทียบ)				
1	กรมทางหลวงชนบท	45,070.70	24,933.82	55.32
2	กรมทางหลวง	111,286.01	50,091.36	45.01
3	กรมชลประทาน	58,193.50	25,230.14	43.36
4	กรมโยธาธิการและผังเมือง	24,489.16	8,878.30	36.25

หมายเหตุ : 1. ข้อมูลจากกรมบัญชีกลาง ณ วันที่ 24 พฤษภาคม 2562

2. ค่าเฉลี่ยผลเบิกจ่ายระดับกระทรวง (19 กระทรวง 5 หน่วยงาน) เฉลี่ย 40.48%
3. ค่าเฉลี่ยผลเบิกจ่ายหน่วยงานที่มีงบรายจ่ายลงทุนเกิน 1,000 ล้านบาท (44 หน่วยงาน) เฉลี่ย 39.18%

แนวทางปฏิบัติในการบริหารงบประมาณ พ.ศ. 2562

ที่ กพง 04/30/2562 ต.ร. 8 ม.ค. 62

แนวทางกระบวนการบริหารงบประมาณ RID No.1

เรื่อง แนวทางปฏิบัติในการบริหารงบประมาณ พ.ศ. 2562 พิจารณาจัดทำแนวทางการบริหารงบประมาณรายจ่าย ประจำปีงบประมาณ พ.ศ. 2562

ตรวจสอบรายการทั้งหมด
ความจำเป็น หรือยกเลิก

งบประมาณเหลือจ่าย ปี 62
ให้จัดส่ง ขป.325 หรือรายการ

ตรวจสอบเงินเหลือจ่าย → โอนเปลี่ยนแปลงเงินเหลือจ่าย

แผน/แนวทางการแก้ไขที่เบิกจ่ายน้อยกว่าเป้าหมายลดลง 45% → ผอ.โครงการลงนามรับรอง

สรุปความก้าวหน้า
รายงานผู้บริหารทุก 15 วัน

ที่ กพง 06/394/2562 ต.ร. 29 มิ.ค. 62
เรื่อง แจ้งแนวทางการบริหารจัดการเบิกจ่ายงบประมาณ ปี พ.ศ. 2562

เผยแพร่เมื่อวันที่ 27 พ.ย. 61

เบิกจ่ายแล้วเสร็จ

ที่ กพง 06/525/2562 ต.ร. 8 พ.ค. 62 ปรับแผน

30 ก.ย. 62

รายการงบประมาณที่ได้รับอนุมัติโอนเปลี่ยนแปลงเพิ่มเติมแล้ว

เริ่มเบิกจ่าย

ก่อนสิ้นปี

30 พ.ค. 61
31 ต.ค. 61
เตรียมการและเร่งดำเนินการจัดซื้อจัดจ้างงาน กพง 06/798/2561
(ขอใบเตรียมความพร้อม ฝ่ายบริหาร 2 และ 3) กพง 06/1360/2561
กองแผนงาน แจ้งผลการจัดซื้อจัดจ้างและเบิกจ่ายปี 62(พ.ร.บ.) จำนวนตามสายงานต่างๆ 15 วัน รวม 11 ครั้ง
จำนวน 314 วัน บันทึกแจ้ง 15 ครั้ง เฉลี่ยมากกว่าเดือนละครึ่ง

จำนวน 314 วัน บันทึกแจ้ง 15 ครั้ง เฉลี่ยมากกว่าเดือนละครึ่ง

30 พ.ค. 62
31 มิ.ค. 62
31 มิ.ค. 62
31 มิ.ค. 62

30 ก.ย. 62



ไตรมาส 1

ไตรมาส 2

ไตรมาส 3

ไตรมาส 4

ร้อยละเบิกจ่าย
งบลงทุน
หน่วยงานปฏิบัติ
กองแผนงาน
งานดำเนินการเอง
งานจ้างเหมา

แผนค่าเทอม 0.27% เกษชากร 0.18%
จัดซื้อจัดจ้าง 0.22% ปัญหาที่ดิน 0.53%
แก้ไขแบบ/สัญญา 0.67% ปัญหาอื่นๆ* 14.48%

รายการ เบิกจ่าย 1,009-32.51%
450 → 24.05%
425 → 17.27%
84% เบื้องไม่ติดปัญหา 1,884 รายการ

ข้อมูล ณ วันที่ 31 พ.ค. 62
เบิกจ่ายแล้วเสร็จ
เบิกจ่ายแล้วเสร็จ

> 20% และ ≤ 58.33% = 1,137 รายการ
≤ 20% = 1,115 รายการ

รายการ 1,179 จัดสรร 8,036.77 เบิกจ่าย 2,538.13-31.58%

โครงการปรับปรุง 25% ยางพารา 17% ชุดลด 7% ระบบระบายน้ำ 4%
โครงการศึกษา สำรวจออกแบบ / ฝ่าย / สถานีสูบน้ำ / แก้มิถ 3%
ประตุระบายน้ำ / ระบบส่งน้ำ 2% ก่อสร้างอ่าง 1% อื่นๆ 29%

รายงาน
งบลงทุน
หน่วยงานปฏิบัติ
กองแผนงาน
งานดำเนินการเอง
งานจ้างเหมา

เบิกจ่ายต่ำกว่า 58.33% = 2,252 รายการ
6,107.99
จัดสรร 25,585.77 ล้านบาท เบิกจ่าย 23.87%

รายการ 521 จัดสรร 7,093.68 เบิกจ่าย 1,742.44-24.56%

โครงการปรับปรุง 25% ยางพารา 17% ชุดลด 7% ระบบระบายน้ำ 4%
โครงการศึกษา สำรวจออกแบบ / ฝ่าย / สถานีสูบน้ำ / แก้มิถ 3%
ประตุระบายน้ำ / ระบบส่งน้ำ 2% ก่อสร้างอ่าง 1% อื่นๆ 29%

*ปัญหาอื่นๆ เช่น เครื่องมือเครื่องจักร/เจ้าหน้าที่ เป็นต้น