



ด่วนที่สุด

บันทึกข้อความ

ผส.บอ.4071/62

ส่วนราชการ ส่วนติดตามและประเมินผล กองแผนงาน โทร ๒๒๘๖

ที่ กพง ๐๖/ ๙๒๔/ ๒๕๖๒ วันที่ ๕ สิงหาคม ๒๕๖๒

เรื่อง ผลการจัดซื้อจัดจ้างและการเบิกจ่ายงบประมาณ รายจ่ายประจำปี พ.ศ. ๒๕๖๒ (งบ พ.ร.บ.) **งบ 5653**

เรียน ผอ.ผง.

ส่วนติดตามและประเมินผล ได้จัดทำสรุปผลการจัดซื้อจัดจ้างและผลการเบิกจ่ายงบประมาณ รายจ่ายประจำปี พ.ศ. ๒๕๖๒ ข้อมูล ณ วันที่ ๓๑ กรกฎาคม ๒๕๖๒ จำแนกตามสายงาน และสำนัก/กอง

ส่วนติดตามและประเมินผล ได้จัดทำข้อมูลดังกล่าวเรียบร้อยแล้ว ตามเอกสารที่แนบ พร้อมนี้ ได้อัปโหลดข้อมูลดังกล่าวบนเว็บไซต์กองแผนงานด้วยแล้ว

จึงเรียนมาเพื่อโปรดพิจารณาลงนามเสนอ อธช. เพื่อโปรดทราบ

(นางฐานันย์ จิรานนิศาสดร์)

ผตป.ผง.

เรียน อธช. สำเนาเรียน รองอธิบดี และผู้อำนวยการสำนัก/กอง/ศูนย์/กลุ่ม

เพื่อโปรดทราบ

(นายวิชัย ไตรสุรัตน์)

ผอ.ผง.

- ทงท

- เจริญ ผอ.ส่วน., อธ.ทท

เพื่อนันทททท

(นายธีระพล ตั้งสมบูรณ์)

ผส.บอ - ๖ ส.ค. ๒๕๖๒



ผลการจัดซื้อจัดจ้างและการเบิกจ่ายงบประมาณ
รายจ่ายประจำปี พ.ศ. 2562 (งบ พ.ร.บ.)

จัดทำโดย

ส่วนติดตามและประเมินผล กองแผนงาน

ข้อมูล ณ 31 กรกฎาคม 2562

รายละเอียดข้อมูล



ประกอบด้วย

1. สรุปผลการจัดซื้อจัดจ้าง งบ พ.ร.บ. ปีงบประมาณ พ.ศ. 2562 จำแนกตามสายงาน
2. สรุปผลการจัดซื้อจัดจ้าง งบ พ.ร.บ. ปีงบประมาณ พ.ศ. 2562 จำแนกตามผลผลิต
3. ผลการเบิกจ่ายงบประมาณกรมชลประทาน ปีงบประมาณ พ.ศ. 2562
4. สถิติการเบิกจ่ายงบประมาณภาพรวมของกรมชลประทาน ปีงบประมาณ พ.ศ. 2557 - 2562
5. สถิติการเบิกจ่ายงบรายจ่ายลงทุนของกรมชลประทาน ปีงบประมาณ พ.ศ. 2557 - 2562
6. ผลการเบิกจ่ายงบรายจ่ายลงทุน (พ.ร.บ.62) ของสำนัก/กอง จำแนกตามสายงาน
7. ผลการเบิกจ่ายงบรายจ่ายลงทุน (พ.ร.บ.62) ของสำนัก/กอง
8. ผลการเบิกจ่ายงบรายจ่ายลงทุน (พ.ร.บ. 62) ของสำนักพัฒนาแหล่งน้ำขนาดใหญ่
9. ผลการเบิกจ่ายงบรายจ่ายลงทุน (พ.ร.บ. 62) ของกองพัฒนาแหล่งน้ำขนาดกลาง
10. ผลการเบิกจ่ายงบรายจ่ายลงทุน ของกระทรวงเกษตรและสหกรณ์ และกรมคูเทียบ
ปีงบประมาณ พ.ศ. 2562

1. สรุปผลการจัดซื้อจัดจ้าง งบ พ.ร.บ. ปีงบประมาณ พ.ศ. 2562 จำนวนตามสายงาน (ข้อมูลจากระบบติดตาม online ณ 31 กรกฎาคม 2562)

ผลการดำเนินงาน

สายงาน/สำนัก/กอง	งบประมาณ (ล้านบาท)				จำนวนรายการทั้งหมด	ยังไม่ดำเนินการรายการ	งบประมาณ (ล้านบาท)	อยู่ระหว่างจัดซื้อจัดจ้าง (รายการ)	จำนวนรายการ	งบประมาณ (ล้านบาท)	ที่อยู่ระหว่างจัดจ้าง (รายการ)	ทำสัญญาแล้ว (รายการ)	งบประมาณ (ล้านบาท)	อยู่ระหว่างดำเนินการ (รายการ)					
	งบประมาณ	งบประมาณที่ส่วนจัดสรร	เบิกจ่าย	ร้อยละเบิกจ่าย										จำนวนรายการ	งบประมาณ (ล้านบาท)	จำนวนรายการ	งบประมาณ (ล้านบาท)	ทำสัญญาแล้ว (รายการ)	งบประมาณ (ล้านบาท)
รวมทั้งสิ้น	56,631.40	48,218.64	33,428.94	69.33	7,730	91	735.15	328	2,541.90	5.33	663	53,354.35	386	236	354	665	1,759	3,911	
บริหาร	3,944.35	3,925.43	3,723.65	94.86	686	5	-	18	5.33	-	46	3,101.77	9	2	4	4	13	469	
กรมต.	3,101.77	2,864.22	2,769.36	96.69	46	-	-	17	5.33	-	615	837.25	27	8	23	38	66	453	
สถก.	842.58	1,051.27	952.92	90.64	632	-	-	1	-	-	2	-	-	-	-	-	-	2	
สถก.	-	9.94	1.37	13.78	8	5	-	1	-	-	2	-	-	-	-	-	-	-	
สำนักงานและ	32,152.95	27,228.55	18,223.01	66.93	6,571	55	221.72	266	1,286.83	6.250	30,644.40	307	164	268	554	1,578	3,379		
สชป.1	1,403.92	1,243.30	1,028.75	82.74	378	1	-	21	100.10	356	1,303.82	6	1	10	77	112	150		
สชป.2	1,569.81	1,321.16	967.72	73.25	327	2	9.00	38	374.29	287	1,186.52	18	-	13	23	95	138		
สชป.3	1,112.22	873.74	616.91	70.61	240	3	-	3	1.80	234	1,110.42	6	3	5	15	89	116		
สชป.4	1,267.08	945.89	652.65	69.00	299	18	64.15	2	4.77	279	1,198.17	8	7	7	23	47	187		
สชป.5	2,040.97	1,805.23	1,402.92	77.71	429	1	-	7	1.00	421	2,039.97	28	10	17	27	85	254		
สชป.6	2,477.98	2,055.54	1,511.06	73.51	435	-	-	2	15.58	433	2,462.40	10	14	22	47	83	257		
สชป.7	2,930.04	2,269.67	1,857.80	81.85	383	1	-	12	124.32	370	2,805.73	20	9	11	18	98	214		
สชป.8	3,006.12	2,192.34	1,144.77	52.22	511	9	-	20	245.17	482	2,760.94	62	19	15	40	91	255		
สชป.9	2,649.29	2,349.10	1,386.67	59.03	461	2	-	10	20.78	449	2,628.51	11	9	13	37	76	303		
สชป.10	1,946.31	1,560.28	1,140.88	73.12	415	2	100.00	6	48.73	407	1,797.58	17	18	20	33	98	221		
สชป.11	1,692.81	1,492.07	842.49	56.46	463	1	-	7	75.88	455	1,616.93	7	14	40	41	157	196		
สชป.12	1,983.20	1,850.55	1,245.00	67.28	418	-	-	8	9.64	410	1,973.57	42	18	25	33	94	198		
สชป.13	1,182.98	1,190.58	830.95	69.79	483	-	-	8	0.70	475	1,182.29	11	8	21	55	216	164		
สชป.14	2,097.03	1,962.43	901.66	45.95	259	1	-	2	96.76	256	2,097.03	21	9	18	26	34	148		
สชป.15	1,532.68	1,004.92	727.24	72.37	340	-	-	19	-	321	1,435.92	17	10	10	15	95	174		
สชป.16	1,923.71	1,777.07	1,247.01	70.17	349	1	-	-	30.70	225	1,923.71	-	4	8	17	54	265		
สชป.17	1,085.08	1,146.68	594.85	51.88	240	7	28.82	8	30.70	42	1,025.56	14	7	11	22	39	132		
สชป.	251.71	187.98	123.67	65.79	141	6	19.75	93	136.63	42	95.33	9	4	2	5	15	7		
ก่อสร้าง	19,327.21	16,026.94	10,867.45	67.81	379	16	92.93	32	1,171.94	331	18,062.33	37	62	52	62	83	35		
กพท.	8,905.29	8,409.89	6,234.39	74.13	179	-	-	10	56.28	169	8,849.01	16	22	27	37	51	16		
สพญ.	10,420.22	7,606.10	4,629.24	60.86	190	16	92.93	21	1,115.67	153	9,211.62	21	33	25	24	32	18		
สจต.	1.70	10.95	3.83	34.94	10	-	-	1	-	9	1.70	-	7	-	1	-	1		
วิชาการ	1,057.90	1,037.72	614.83	59.25	91	12	271.50	12	77.80	67	708.60	6	-	7	7	19	28		
สพท.	506.79	533.78	168.98	31.66	29	11	251.50	3	22.00	15	233.29	-	-	1	5	3	6		
สสส.	447.64	387.42	374.15	96.57	44	1	20.00	3	55.80	40	371.84	-	-	-	2	16	22		
สอศ.	103.47	106.30	71.71	67.46	6	-	-	-	-	6	103.47	-	-	6	-	-	-		
กพท.	-	-	-	-	7	-	-	1	-	6	-	6	-	-	-	-	-		
สจท.	-	10.21	-	-	5	-	-	5	-	-	-	-	-	-	-	-	-		
หมายเหตุ : งบ	149.00	-	-	-	3	3	149.00	-	-	-	-	-	-	-	-	-	-		

หมายเหตุ : 1. รายการที่ยังไม่ดำเนินการและอยู่ระหว่างจัดซื้อจัดจ้าง ส่วนใหญ่เป็นรายการที่มาจากโครงการโอนงบเปลี่ยนแปลงจากงบประมาณเหลือจ่าย/ยกเลิก มาดำเนินการ จำนวน 734 รายการ งบประมาณ 2,416.15 ล้านบาท

2. งบประมาณ (พ.ร.บ.) รวมรายการที่มาจากโครงการโอนงบเปลี่ยนแปลงจากงบประมาณเหลือจ่าย/ยกเลิก มาดำเนินการ

2. สรุปผลการจัดซื้อจัดจ้าง งบ พ.ร.บ. ปีงบประมาณ พ.ศ. 2562 แยกตามผลผลิต

(ข้อมูลจากระบบติดตาม online ณ 31 กรกฎาคม 2562)

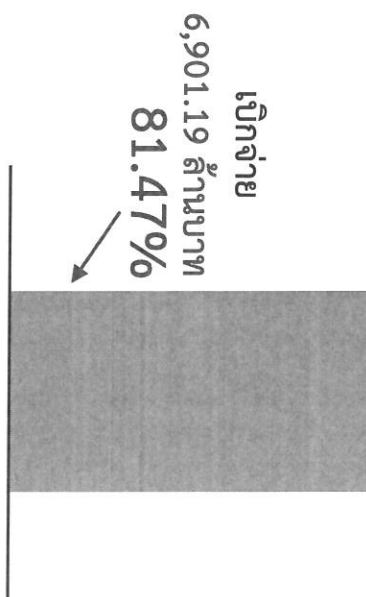
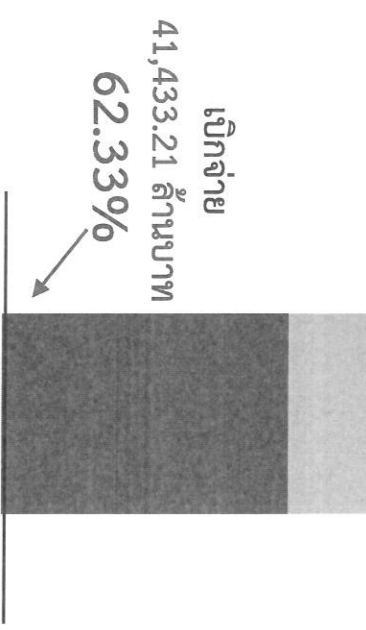
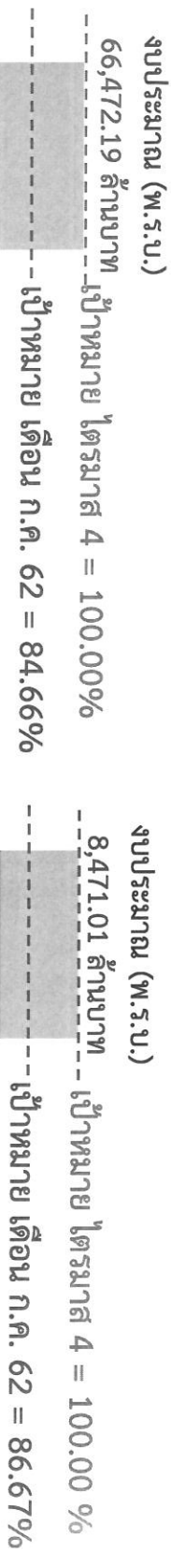
ผลผลิต/โครงการ	งบประมาณ (ล้านบาท)				จำนวนรายการทั้งหมด	ยังไม่ดำเนินการ			อยู่ระหว่างจัดซื้อจัดจ้าง			อยู่ระหว่างดำเนินการ (รายการ)					
	งบประมาณที่ได้รับจัดสรร	เบิกจ่าย	ร้อยละเบิกจ่าย	จำนวนรายการทั้งหมด		จำนวนรายการ	งบประมาณ (ล้านบาท)	จำนวนรายการ	งบประมาณ (ล้านบาท)	ทำสัญญาทัน (รายการ)	งบประมาณ (ล้านบาท)	0-19 %	20-39 %	40-59 %	60-79 %	80-99 %	100%
รวม	56,631.40	48,218.64	33,428.94	69.33	7,730	91	735.15	328	2,541.90	7,311	53,354.35	386	236	354	665	1,759	3,911
ผลผลิตการบริการนึ่งถนอม	1,507.37	1,382.15	995.03	71.99	1,230	8	14.75	67	147.33	1,155	1,345.30	25	33	90	196	344	467
โครงการส่งเสริมการดำเนินงานอันเนื่องมาจากพระราชดำริ	1,288.37	1,443.53	1,056.18	73.17	529	8	9.00	10	17.45	511	1,261.92	13	6	19	84	70	319
โครงการส่งเสริมการใช้ยางในหน่วยงานภาครัฐ	6,076.97	4,085.54	1,568.65	38.40	607	19	76.13	50	562.33	538	5,438.51	162	27	25	19	66	239
แผนงานบูรณาการพัฒนายางในระดับภาค	7,437.95	6,373.68	4,093.49	64.22	318	13	100.00	16	-	289	7,337.95	20	20	26	48	80	95
โครงการปรับปรุงงานชลประทาน	9,900.42	9,701.42	7,826.69	80.68	4,115	17	241.84	136	195.56	3,962	9,463.02	77	72	106	187	917	2,603
โครงการจัดหาแท่งน้ำและเพิ่มพื้นที่ชลประทาน	15,629.76	13,691.00	10,719.82	78.30	449	9	80.50	20	364.57	420	15,184.68	34	29	49	84	162	62
โครงการป้องกันและบรรเทาภัยจากน้ำ	6,242.67	5,156.00	3,310.63	64.21	242	5	100.00	7	151.96	230	5,990.72	33	24	24	27	55	67
โครงการจัดการคุณภาพน้ำ	264.64	170.00	59.97	35.27	96	-	-	-	-	96	264.64	8	2	2	2	41	41
โครงการพัฒนากลุ่มน้ำตาปี - พงศวาง จังหวัดสุราษฎร์ธานี	174.93	175.94	162.18	92.18	6	1	3.00	-	-	5	171.93	-	-	-	2	3	-
โครงการบรรเทาอุทกภัยเมืองชัยภูมิ จังหวัดชัยภูมิ (ระยะที่ 1)	120.00	96.00	54.50	56.78	2	-	-	-	-	2	120.00	-	-	-	-	2	-
โครงการบรรเทาอุทกภัยเมืองชัยภูมิ จังหวัดชัยภูมิ (ระยะที่ 1)	100.00	318.13	198.17	62.29	2	-	-	-	-	2	100.00	-	-	-	1	-	1
โครงการอ่างเก็บน้ำลำสะพุง อันเนื่องมาจากพระราชดำริ จังหวัด	1,632.87	1,472.83	809.86	54.99	23	-	-	5	-	18	1,632.87	3	7	2	-	5	1
โครงการเพิ่มปริมาณน้ำในอ่างเก็บน้ำเชื่อมแก่งอุ้มถารา จังหวัด	250.00	351.92	172.85	49.12	4	-	-	3	250.00	1	-	-	-	-	-	1	-
โครงการคลองระบบน้ำหาคาก บางบาล-บางไทร จังหวัด	233.98	233.98	231.78	99.06	2	-	-	-	-	2	233.98	-	-	1	-	-	1
โครงการพัฒนากลุ่มน้ำห้วยหลวงตอนล่าง จังหวัดหนองคาย	820.55	915.42	529.20	57.81	19	-	-	1	0.58	18	819.96	2	2	4	2	3	5
โครงการเชื่อมทตบน้ำจาก จังหวัดอุตรดิตถ์	413.30	120.52	81.85	67.91	9	-	-	-	-	9	413.30	-	3	-	2	2	2
โครงการอ่างเก็บน้ำกุ่มน้ำกุ่มอันเนื่องมาจากพระราชดำริ จังหวัดพะเยา	413.13	450.65	183.56	40.73	15	-	-	-	-	15	413.13	1	3	4	2	2	3
โครงการอ่างเก็บน้ำคลองหลวง จังหวัดชลบุรี	188.70	101.66	52.44	51.58	9	3	40.00	3	43.99	3	104.72	1	1	1	-	-	-
โครงการบรรเทาอุทกภัยเมืองนครศรีธรรมราช อันเนื่องมาจากพระราชดำริ จังหวัดนครศรีธรรมราช	1,045.36	203.69	165.58	81.29	13	7	69.93	4	657.66	2	317.77	-	2	-	-	-	-
โครงการบรรเทาอุทกภัยอำเภอหาดใหญ่ (ระยะที่ 2) จังหวัดสงขลา	1,503.02	753.00	368.45	48.93	14	1	-	5	141.48	8	1,361.53	1	2	1	4	-	-
โครงการอ่างเก็บน้ำห้วยขี้ร้อนอันเนื่องมาจากพระราชดำริ จังหวัด	701.91	564.01	475.31	84.27	16	-	-	-	-	16	701.91	2	3	-	3	5	3
โครงการประทุรบานน้ำศรีสองรักอันเนื่องมาจากพระราชดำริ	650.51	435.36	302.09	69.39	8	-	-	-	-	8	650.51	4	-	-	1	1	2
อำเภอเขียงคาน จังหวัดเลย																	
โครงการอ่างเก็บน้ำลำน้ำชี อันเนื่องมาจากพระราชดำริ จังหวัดชัยภูมิ	35.00	22.19	10.68	48.15	2	-	-	1	9.00	1	26.00	-	-	-	1	-	-

หมายเหตุ : 1. รายการที่ยังไม่ดำเนินการและอยู่ระหว่างจัดซื้อจัดจ้าง ส่วนใหญ่เป็นรายการที่มาจากภารกิจอันเปลี่ยนแปลงจากงบประมาณเหลือจ่าย/ยกเลิก ภาคนโยบาย

2. งบประมาณ (พ.ร.บ.) รวมรายการที่มาจากภารกิจอันเปลี่ยนแปลงจากงบประมาณเหลือจ่าย/ยกเลิก ภาคนโยบาย

3. ผลการเบิกจ่ายงบประมาณกรมชลประทาน ปีงบประมาณ พ.ศ. 2562

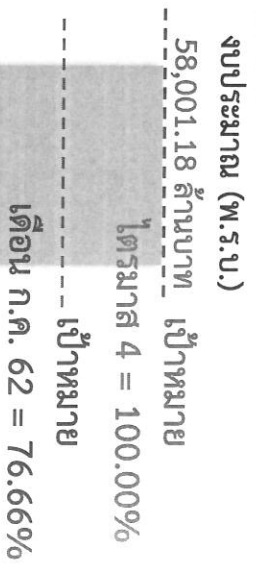
(ข้อมูลจากระบบ GFMS ณ 31 กรกฎาคม 2562)



รายการเบิกจ่าย จำนวนทั้งสิ้น 7,608 รายการ งบประมาณ 47,868.88 ล้านบาท ก่อหนี้แล้ว 7,190 รายการ (94.51%)
 งบประมาณ 43,272.05 ล้านบาท (90.40%)

รายการผูกพันข้ามปีงบประมาณ

- ผูกพันเดิม จำนวนทั้งสิ้น 101 รายการ งบประมาณ 8,054.24 ล้านบาท ก่อหนี้แล้วทั้งสิ้น
- ผูกพันใหม่ จำนวนทั้งสิ้น 21 รายการ งบประมาณ 2,078.06 ล้านบาท ก่อหนี้แล้ว 20 รายการ (95.24%) งบประมาณ 2,028.06 ล้านบาท (97.59%) และเบิกจ่ายเบิกจ่ายแล้ว จำนวน 1 รายการ คือ อาคารสำนักงาน กรมชลประทาน สาขาสันสูง 11 ชน พื้นที่ไม่น้อยกว่า 8,800 ตารางเมตร แขวงถนนนครไชยศรี เขตดุสิต กรุงเทพมหานคร



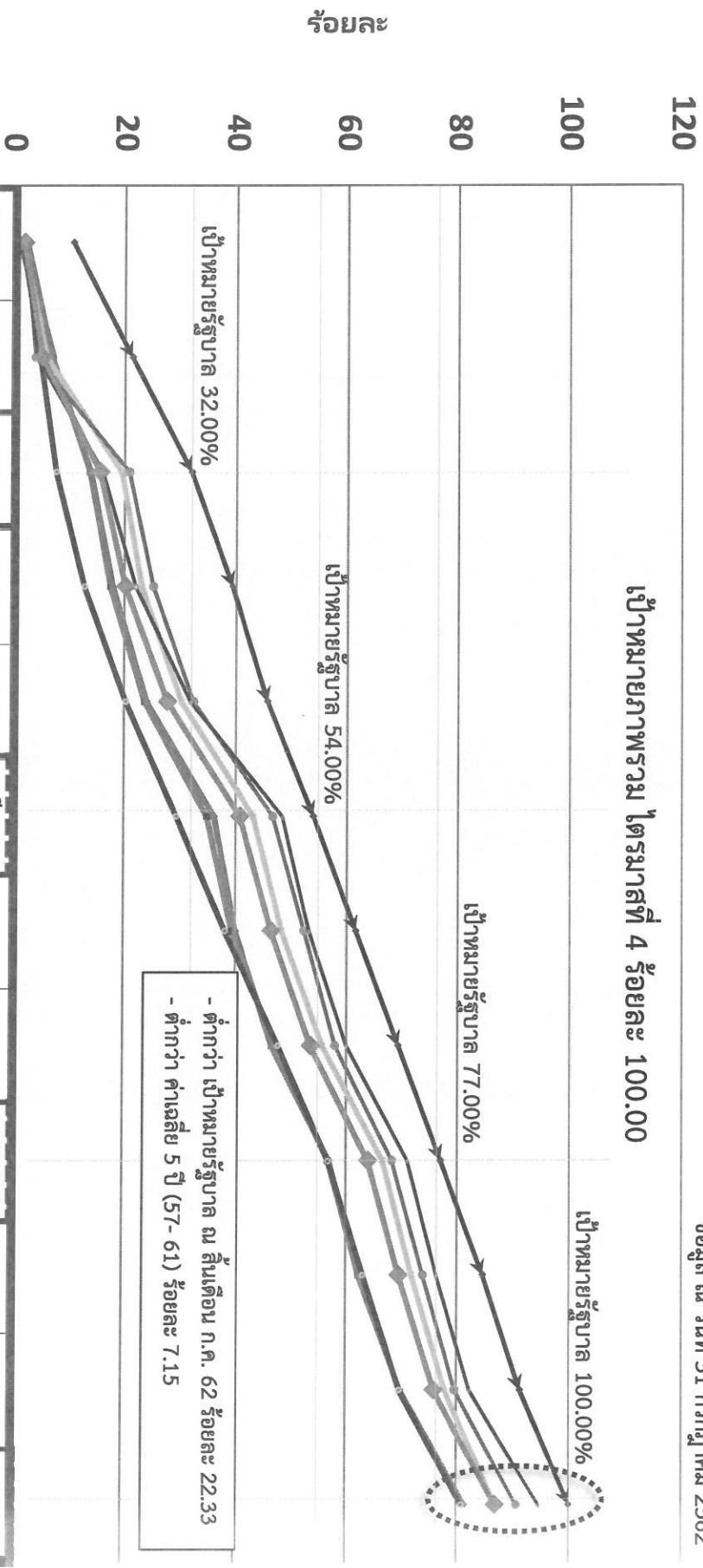
รายการจ่ายลงทุน

เบิกจ่าย 34,532.02 ล้านบาท 59.54%

หมายเหตุ : ร้อยละต่องบประมาณ (พ.ร.บ.)

4. สถิติการเบิกจ่ายงบประมาณภาพรวมของกรมชลประทานปีงบประมาณ พ.ศ. 2557 - 2562

ข้อมูล ณ วันที่ 31 กรกฎาคม 2562

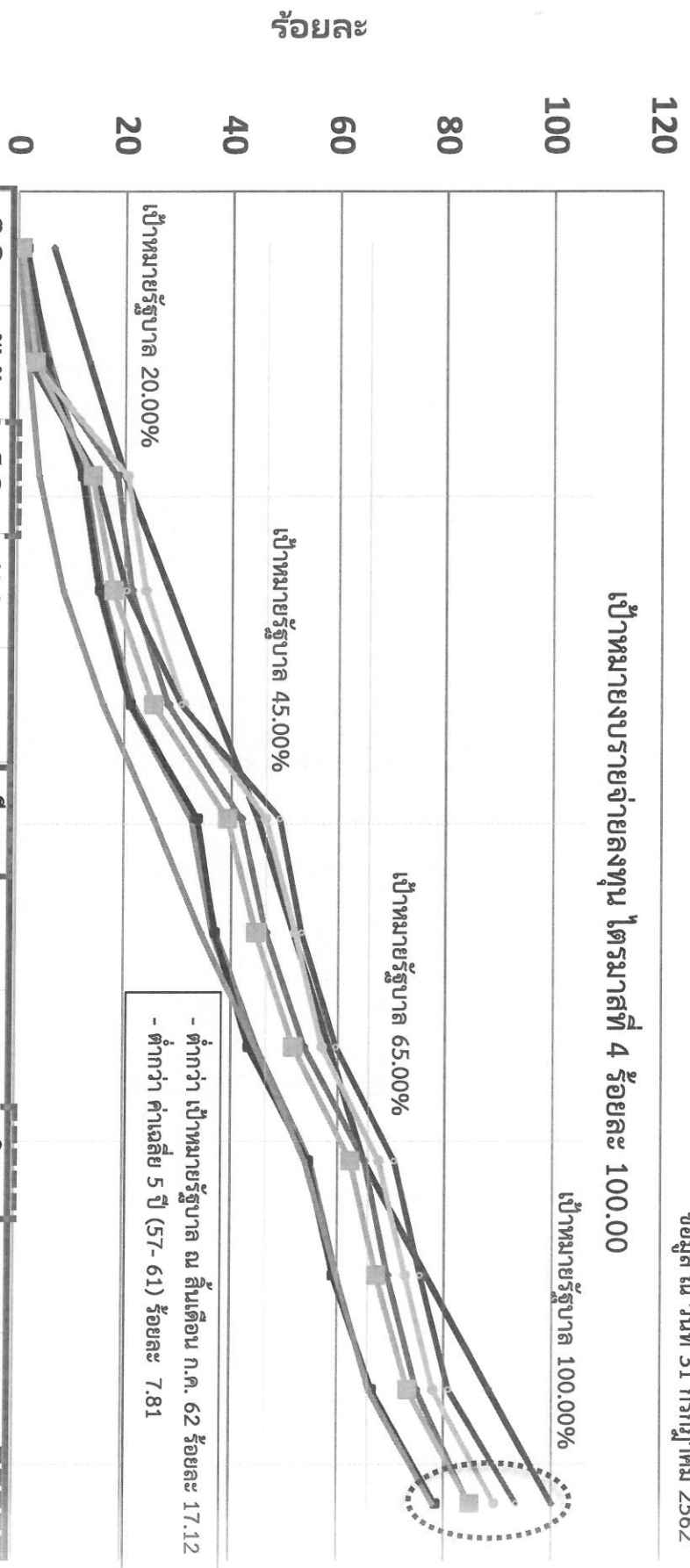


- ค่ากว่า เป้าหมายรัฐบาล ณ สิ้นเดือน ก.ค. 62 ร้อยละ 22.33
- ค่ากว่า ค่าเฉลี่ย 5 ปี (57- 61) ร้อยละ 7.15

ปีงบประมาณ	ต.ค.	พ.ย.	ธ.ค.	ม.ค.	ก.พ.	มี.ค.	เม.ย.	พ.ค.	มิ.ย.	ก.ค.	ส.ค.	ก.ย.
→ แผนปี 62	10.66	21.33	32.00	39.33	45.66	54.00	61.66	69.32	77.00	84.66	91.32	100.00
— ผลปี 62 (66,472.19)	1.36	6.82	13.73	17.52	23.68	34.85	39.31	47.16	56.76	62.33		
— ผลปี 61 (55,620.32)	2.36	6.89	13.92	17.98	24.08	36.13	39.97	46.57	56.97	62.30	69.87	81.39
— ผลปี 60 (47,004.27)	1.50	5.94	19.46	23.11	30.30	43.12	48.35	55.72	66.56	71.83	77.86	86.95
— ผลปี 59 (46,708.92)	2.04	3.91	20.86	25.19	32.46	46.68	52.40	58.02	68.24	73.86	79.68	90.69
— ผลปี 58 (43,054.76)	1.76	4.21	16.07	22.04	31.89	48.43	53.28	60.04	71.00	76.28	82.33	94.64
— ผลปี 57 (40,094.61)	1.54	4.73	7.67	12.82	20.33	29.41	38.14	47.74	56.80	63.13	69.69	80.86
◆ เฉลี่ย 5 ปี (57-61)	1.84	5.14	15.60	20.23	27.81	40.75	46.43	53.62	63.91	69.48	75.89	86.91

5. สถิติการเบิกจ่ายงบรายจ่ายลงทุนของกรมชลประทานปีงบประมาณ พ.ศ. 2557 - 2562

ข้อมูล ณ วันที่ 31 กรกฎาคม 2562

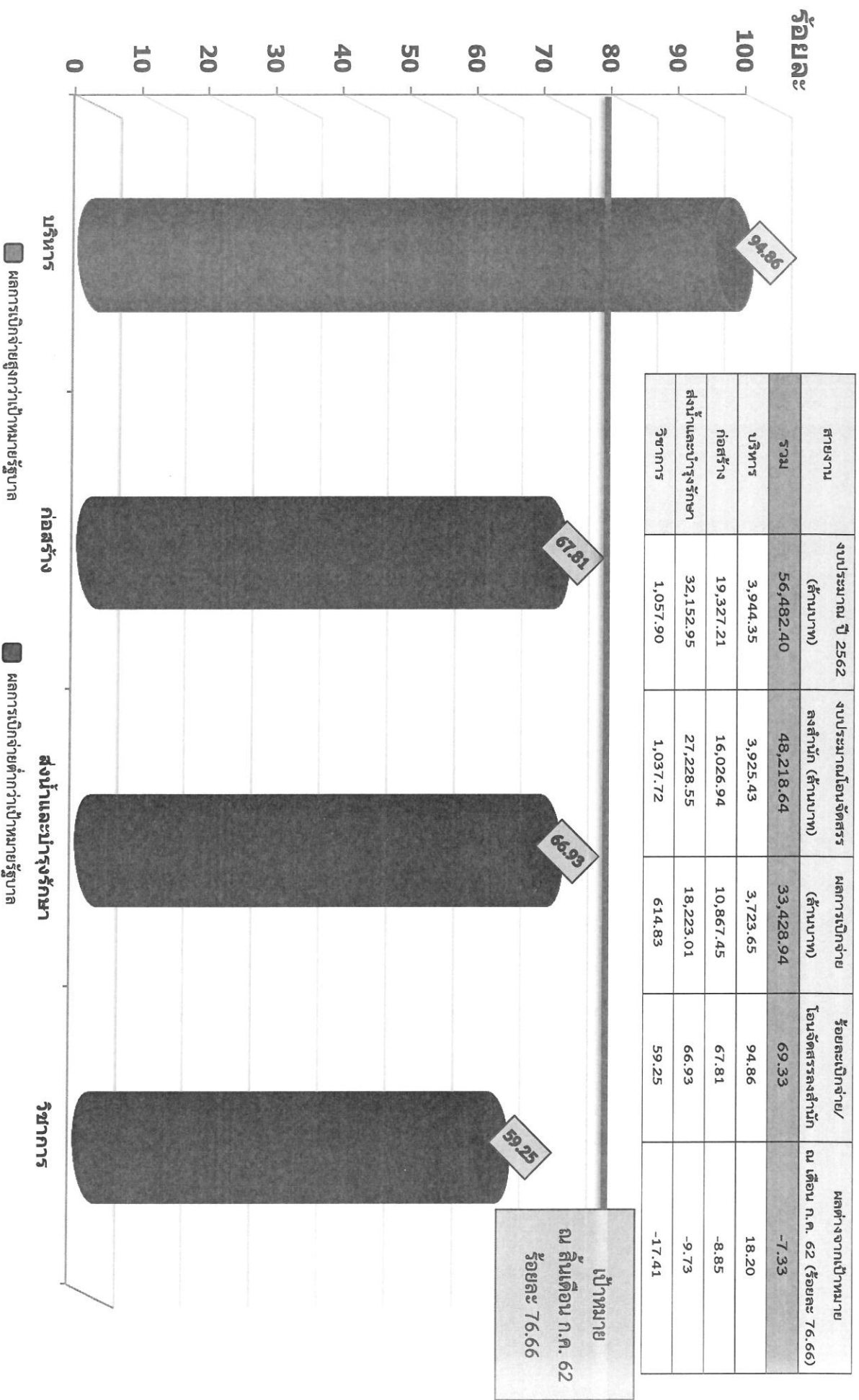


- ค่ากว่า เป้าหมายรัฐบาล ณ สิ้นเดือน ก.ค. 62 ร้อยละ 17.12
- ค่ากว่า ค่าเฉลี่ย 5 ปี (57- 61) ร้อยละ 7.81

	ต.ค.	พ.ย.	ธ.ค.	ม.ค.	ก.พ.	มี.ค.	เม.ย.	พ.ค.	มิ.ย.	ก.ค.	ส.ค.	ก.ย.
แผนปี 62	6.66	13.32	20.00	28.33	36.66	45.00	51.66	58.33	65.00	76.66	88.32	100.00
ผลปี 62 (58,536.19)	0.65	5.65	12.34	15.53	21.40	32.92	36.90	44.54	54.53	59.54		
ผลปี 61 (47,566.20)	1.63	5.40	12.15	15.41	21.17	33.77	37.08	43.29	54.53	59.09	66.56	78.50
ผลปี 60 (38,118.10)	0.40	4.06	18.64	21.34	28.24	41.90	46.54	53.69	65.09	69.51	74.96	84.69
ผลปี 59 (39,089.71)	0.81	2.83	20.54	23.97	31.10	46.49	51.98	57.00	67.77	72.78	78.00	89.39
ผล ปี 58 (35,529.45)	0.43	2.11	14.72	20.35	30.68	49.06	53.15	59.60	70.68	75.55	80.92	93.46
ปี 57 (32,368.05)	0.11	1.98	4.03	8.65	16.16	25.57	34.51	44.61	53.89	59.81	66.04	77.92
เฉลี่ย 5 ปี (51)	0.68	3.28	14.02	17.94	25.47	39.36	44.65	51.64	62.39	67.35	73.30	84.79

6. ผลการเบิกจ่ายงบรายจ่ายลงทุน (พ.ร.บ.62) ของสำนัก/กอง จำแนกตามสายงาน

(ข้อมูลจากระบบ ติดตาม online ณ 31 กรกฎาคม 2562)



หมายเหตุ : 1. งบประมาณปี 2562 ยังไม่รวมงบล่าช้า จำนวน 3 รายการ งบประมาณ 149.00 ล้านบาท

2. รายการที่ยังไม่ดำเนินการและอยู่ระหว่างจัดซื้อจัดจ้าง ส่วนใหญ่เป็นรายการที่มาจากกรณีโอนเปลี่ยนแปลงจากงบประมาณเหลือจ่าย/ยกเลิก
มาดำเนินการ จำนวน 734 รายการ งบประมาณ 2,416.15 ล้านบาท

7. ผลการเบิกจ่ายงบประมาณ (พ.ร.บ.62) ของสำนัก/กอง

(ข้อมูลจากระบบติดตาม online ณ วันที่ 31 กรกฎาคม 2562)

ร้อยละ

สำนักงานบริหาร

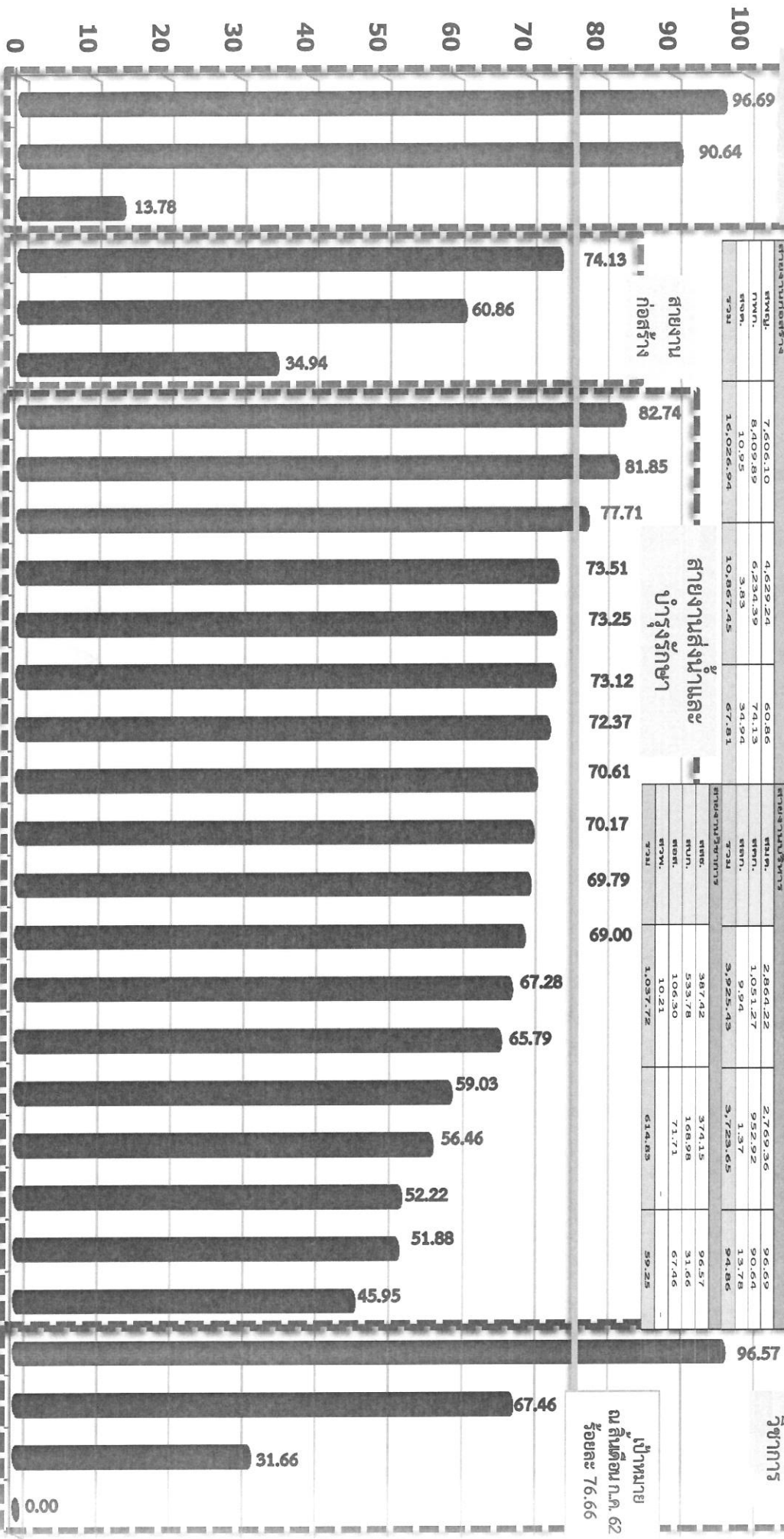
ปีงบประมาณ	งบบริหาร/งบดำเนินงาน	งบบริหาร/งบดำเนินงาน	งบบริหาร/งบดำเนินงาน	ปีงบประมาณ	งบบริหาร/งบดำเนินงาน	งบบริหาร/งบดำเนินงาน	งบบริหาร/งบดำเนินงาน
พ.บ.1	1,243.30	1,028.75	82.74	พ.บ.11	1,492.07	842.49	56.46
พ.บ.2	1,321.16	967.72	73.25	พ.บ.12	1,850.55	1,245.00	67.28
พ.บ.3	873.74	616.91	70.61	พ.บ.13	1,190.58	830.95	69.79
พ.บ.4	945.89	652.65	69.00	พ.บ.14	1,962.43	901.66	45.95
พ.บ.5	1,805.23	1,402.92	77.71	พ.บ.15	1,004.92	727.24	72.37
พ.บ.6	2,055.54	1,511.06	73.51	พ.บ.16	1,777.07	1,247.01	70.17
พ.บ.7	2,269.67	1,857.80	81.85	พ.บ.17	1,146.68	594.85	51.88
พ.บ.8	2,192.34	1,144.77	52.22	พ.บ.18	187.98	123.67	65.79
พ.บ.9	2,349.10	1,386.67	59.03	พ.บ.19	27,228.55	18,223.01	66.93
พ.บ.10	1,560.28	1,140.88	73.12				
รวม	7,606.10	4,629.24	60.86	พ.บ.20	2,864.22	2,769.36	96.69
รวม	8,409.89	6,234.39	74.13	รวม	1,051.27	922.92	88.04
รวม	16,026.94	10,867.45	67.81	รวม	9.94	1.57	15.78
				รวม	3,922.43	3,723.65	94.86

สำนักงานส่งเสริมและบำรุงรักษา

ปีงบประมาณ	งบบริหาร/งบดำเนินงาน	งบบริหาร/งบดำเนินงาน	งบบริหาร/งบดำเนินงาน
พ.บ.1	587.42	374.15	63.69
พ.บ.2	533.78	168.98	31.66
พ.บ.3	106.30	71.71	67.46
รวม	10.21	-	-
รวม	1,037.72	614.83	59.25

สำนักงานวิชาการ

เบิกจ่าย ณ สิ้นเดือน ก.ค. 62 ร้อยละ 76.66



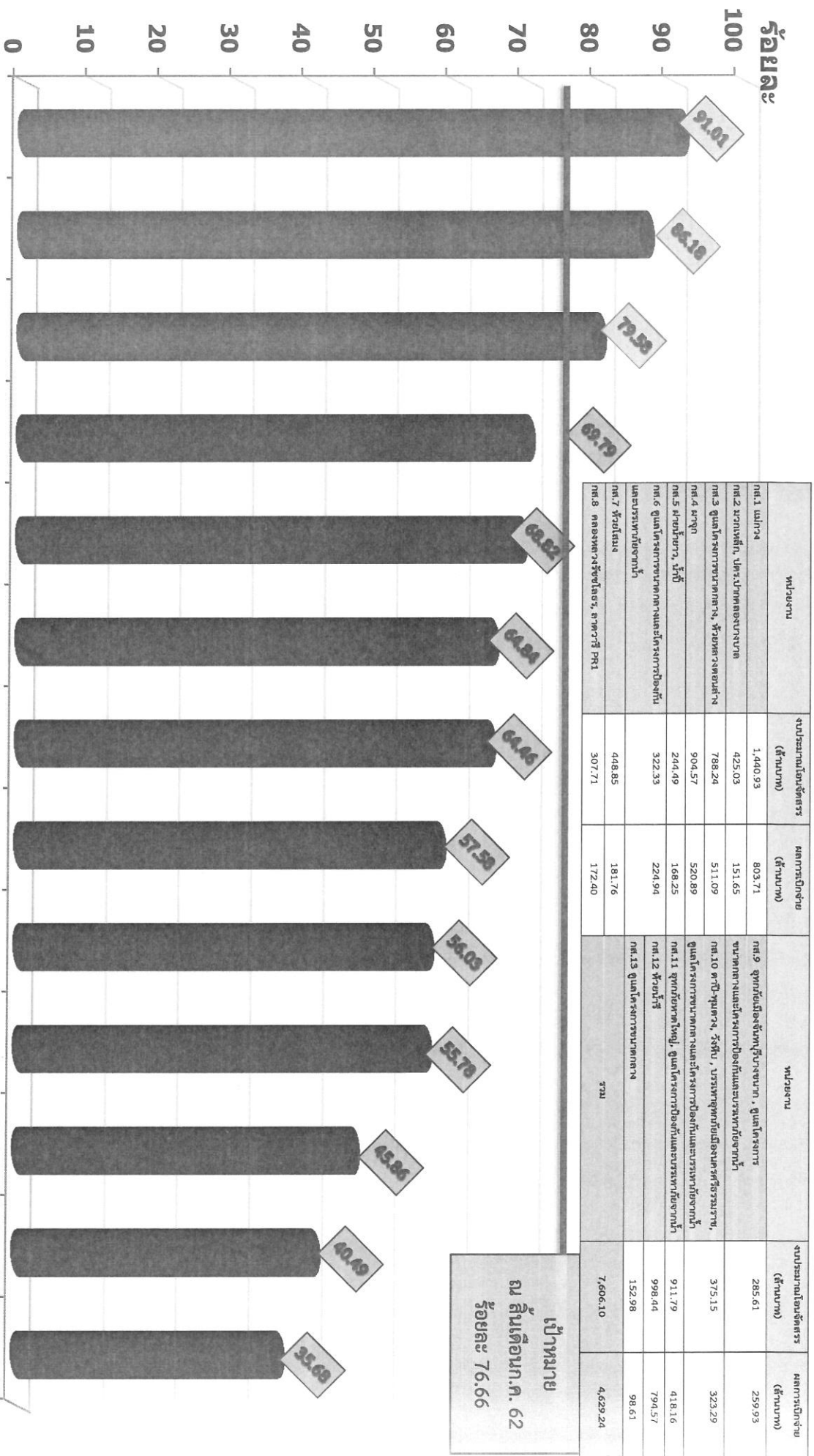
■ ผลการเบิกจ่ายสูงกว่าเป้าหมายร้อยละ
■ ผลการเบิกจ่ายต่ำกว่าเป้าหมายร้อยละ

หมายเหตุ : 1. รายการที่มาจากโครงการเชื่อมโยงงบประมาณเหลือจ่าย/ยกเลิก มาดำเนินการ จำนวน 734 รายการ งบประมาณ 2,416.15 ล้านบาท
2. สลค. สจค. และ สวพ. ได้รับจัดสรรงบประมาณเชื่อมโยงงบจากงบประมาณเหลือจ่าย/ยกเลิก มาดำเนินการในไตรมาสที่ 3

กองแผนงาน

8. ผลการเบิกจ่ายงบรายจ่ายลงทุน (พ.ร.บ. 62) ของสำนักพัฒนาแหล่งน้ำขนาดใหญ่

(ข้อมูลจากระบบ ติดตาม online ณ 31 กรกฎาคม 2562)

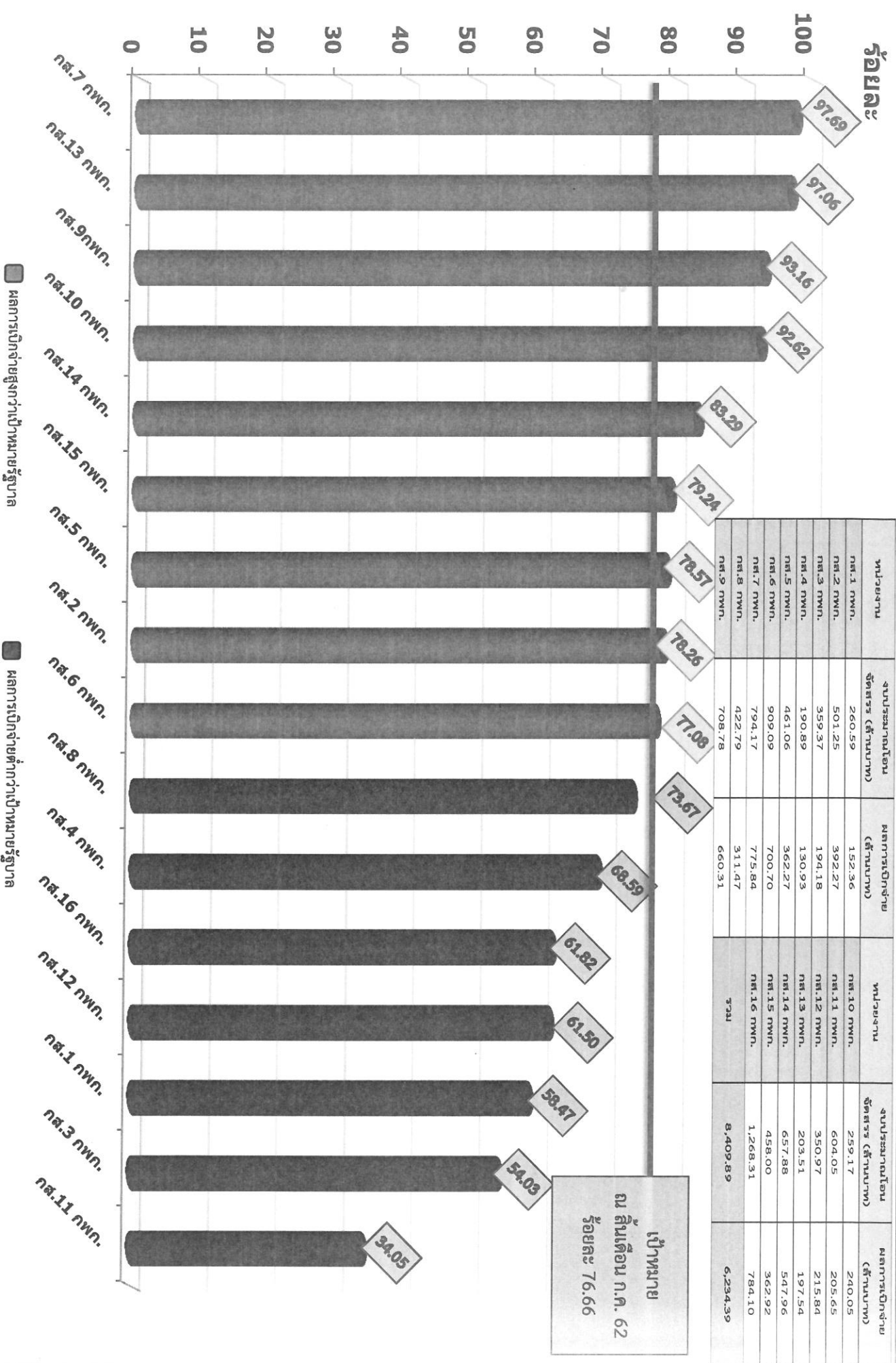


■ ผลการเบิกจ่ายสูงกว่าเป้าหมายรัฐบาล

■ ผลการเบิกจ่ายต่ำกว่าเป้าหมายรัฐบาล

9. ผลการเบิกจ่ายงบรายจ่ายลงทุน (พ.ร.บ. 62) ของกองพัฒนาแหล่งน้ำขนาดกลาง

(ข้อมูลจากระบบ ติดตาม online ณ 31 กรกฎาคม 2562)



10. ผลการเบิกจ่ายงบรายจ่ายลงทุน ของกระทรวงเกษตรและสหกรณ์และกรมคู่เทียบ ปีงบประมาณ พ.ศ. 2562

ปีที่	หน่วยงาน	งบประมาณหลังโอน เปลี่ยนแปลง (ล้านบาท)	เบิกจ่าย (ล้านบาท)	ร้อยละ
ระดับกระทรวง (ที่มีงบเกิน 10,000 ล้านบาท)				
1	กระทรวงเกษตรและสหกรณ์	65,503.91	39,199.92	59.84
2	กระทรวงคมนาคม	166,874.90	99,318.03	59.52
3	กระทรวงมหาดไทย	66,412.43	26,333.34	39.65
ระดับกรมในกระทรวงเกษตรและสหกรณ์				
1	กรมพัฒนาที่ดิน	2,975.57	2,157.19	72.50
2	กรมชลประทาน	58,001.18	34,500.33	59.48
3	กรมฝนหลวงและการบินเกษตร	1,408.76	545.56	38.73
ระดับกรม (คู่เทียบ)				
1	กรมทางหลวงชนบท	45,066.06	31,189.60	69.21
2	กรมชลประทาน	58,001.18	34,500.33	59.48
3	กรมทางหลวง	111,199.61	64,040.76	57.59
4	กรมโยธาธิการและผังเมือง	24,487.59	11,653.94	47.59

หมายเหตุ : 1. ข้อมูลจากกรมบัญชีกลาง ณ วันที่ 26 กรกฎาคม 2562

2. ค่าเฉลี่ยผลเบิกจ่ายระดับกระทรวง (19 กระทรวง 5 หน่วยงาน) เฉลี่ย 52.93%

3. ค่าเฉลี่ยผลเบิกจ่ายหน่วยงานที่มีงบรายจ่ายลงทุนเกิน 1,000 ล้านบาท (44 หน่วยงาน) เฉลี่ย 51.88%