



ด่วนที่สุด

บันทึกข้อความ

ส่วนราชการ ส่วนติดตามและประเมินผล กองแผนงาน โทร ๒๒๘๖

ที่ กพง ๐๖/๓๐/๒๕๖๒ วันที่ ๒๑ มกราคม ๒๕๖๒

เรื่อง ผลการจัดซื้อจัดจ้างและการเบิกจ่ายงบประมาณ รายจ่ายประจำปี พ.ศ. ๒๕๖๒ (งบ พ.ร.บ.) -๒๒ ๖๘๑

เรียน ผอ.ผง.

ส่วนติดตามและประเมินผล ได้จัดทำสรุปผลการจัดซื้อจัดจ้างและผลการเบิกจ่ายงบประมาณ รายจ่ายประจำปี พ.ศ. ๒๕๖๒ ณ วันที่ ๑๕ มกราคม ๒๕๖๒ จำแนกตามสำนัก/กอง เรียบร้อยแล้ว ตามเอกสารที่แนบ พร้อมนี้ได้อัปเดตข้อมูลดังกล่าวบนเว็บไซต์กองแผนงานด้วยแล้ว

จึงเรียนมาเพื่อโปรดพิจารณา ลงนามเสนอ อธช. เพื่อทราบ

(นางธำปณีย์ จิรานิศาสดร์)
ผตป.ผง.

เรียน อธช. สำเนาเรียน รองอธิบดี และผู้อำนวยการสำนัก/กอง/ศูนย์/กลุ่ม
เพื่อโปรดทราบ

(นายวิชัย ไตรสุรัตน์)

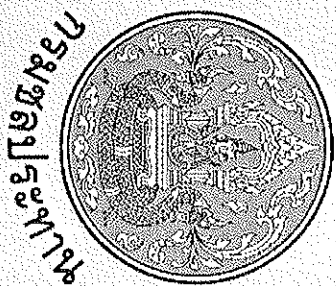
ผอ.ผง.
๒๒ ม.ค. ๒๕๖๒

- ทราบ

- เรียง นอ.สน., นอช.พด.

เพื่อโปรดทราบ

(นายประยูร เย็นใจ) ๒๔ ม.ค. ๒๕๖๒
ผจน.บอ. รักษาราชการแทน ผส.บอ.



ผลการจัดซื้อจัดจ้างและการเบิกจ่ายงบประมาณ
รายจ่ายประจำปี พ.ศ. 2562 (งบ พ.ร.บ.)

จัดทำโดย

ส่วนติดตามและประเมินผล กองแผนงาน

ข้อมูล ณ วันที่ 15 มกราคม 2562



รายละเอียดข้อมูล

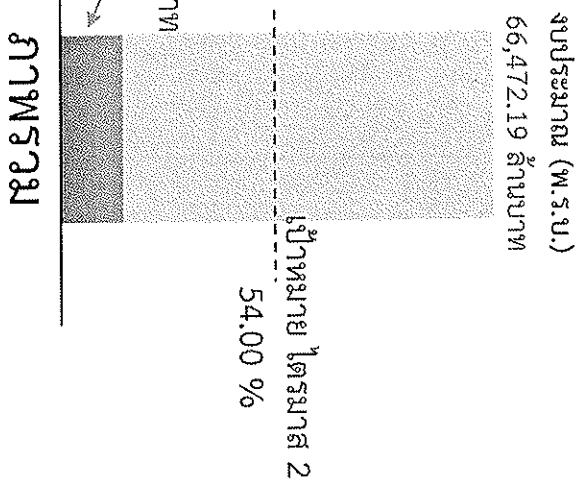


ประกอบด้วย

1. สรุปผลการจัดซื้อจัดจ้าง งบ พ.ร.บ. งบประมาณ พ.ศ. 2562 ของ สขป.1 - 17 และส่วนกลาง
2. สรุปผลการจัดซื้อจัดจ้าง งบ พ.ร.บ. งบประมาณ พ.ศ. 2562 แยกตามผลผลิต
3. ผลการเบิกจ่ายงบประมาณกรมชลประทาน งบประมาณ พ.ศ. 2562
4. สถิติการเบิกจ่ายงบประมาณภาพรวมของกรมชลประทาน งบประมาณ พ.ศ. 2557 - 2562
5. สถิติการเบิกจ่ายงบรายจ่ายลงทุนของกรมชลประทาน งบประมาณ พ.ศ. 2557 - 2562
6. ผลการเบิกจ่ายงบรายจ่ายลงทุน (พ.ร.บ.62) ของสำนัก/กอง
7. ผลการเบิกจ่ายงบรายจ่ายลงทุน (พ.ร.บ. 62) ของสำนักพัฒนาแหล่งน้ำขนาดใหญ่
8. ผลการเบิกจ่ายงบรายจ่ายลงทุน (พ.ร.บ. 62) ของกองพัฒนาแหล่งน้ำขนาดกลาง
9. ผลการเบิกจ่ายงบรายจ่ายลงทุน ของกระทรวงเกษตรและสหกรณ์ และกรมคูเทียม
ปีงบประมาณ พ.ศ. 2562

ผลการขยายตัวของปริมาณการสมัครงานในระบบงาน ปี พ.ศ. 2562

ข้อมูลจากระบบติดตาม online ณ วันที่ 15 มกราคม 2562



รายการเบิกจ่าย จำนวนทั้งสิ้น 6,934 รายการ ระบบงาน 18,227.49 ตำแหน่ง ก่อนนี้แล้ว 4,101 รายการ (59.14%) รวมประมาณ 31,347.65 ตำแหน่ง (65.00%)

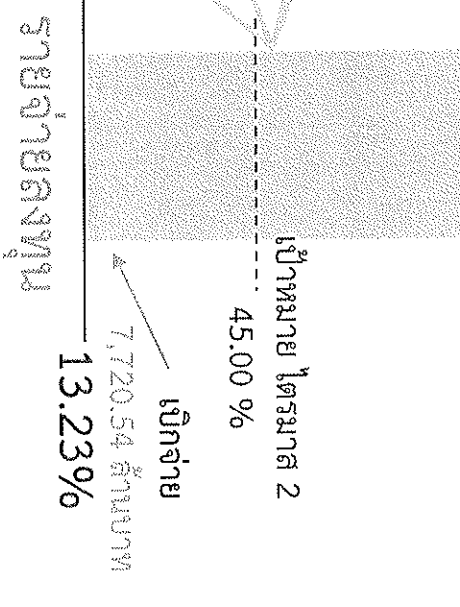
รายการผู้พ้นช่วงปีงบประมาณ

- ผู้พ้นเดิม ก่อนนี้แล้ว 101 รายการ ระบบงาน 8,054.24 ตำแหน่ง ก่อนนี้แล้ว 100 รายการ (99.01%) ระบบงาน 7,824.24 ตำแหน่ง (97.14%) และอยู่ระหว่างจัดซื้อจัดจ้าง จำนวน 1 รายการ (0.99%) ระบบงาน 230.00

จ้างบาท (2.86%) ได้แก่ โครงการพัฒนาบุคลากรของหน่วยงาน จังหวัดหนองคาย - ผู้พ้นใหม่ จำนวนทั้งสิ้น 21 รายการ ระบบงาน 2,078.06 ตำแหน่ง อยู่ระหว่างจัดซื้อจัดจ้าง โดยมีรายการที่ได้รับจ้างแล้ว 2 รายการ ได้แก่ 1. จ้างที่ปรึกษาสำรวจออกแบบ โครงการพัฒนาศูนย์ช่วยเหลือทางตอนล่าง จังหวัดอุดรธานี และ 2. ระบบส่งน้ำภายในเขื่อนผไทสมัน 2 ความยาว 11.645 กม. โครงการระบบส่งน้ำบ้านปากจอบ กำบถบ้านเพชร อำเภอบ้านผืนจังหวัด จันทบุรี



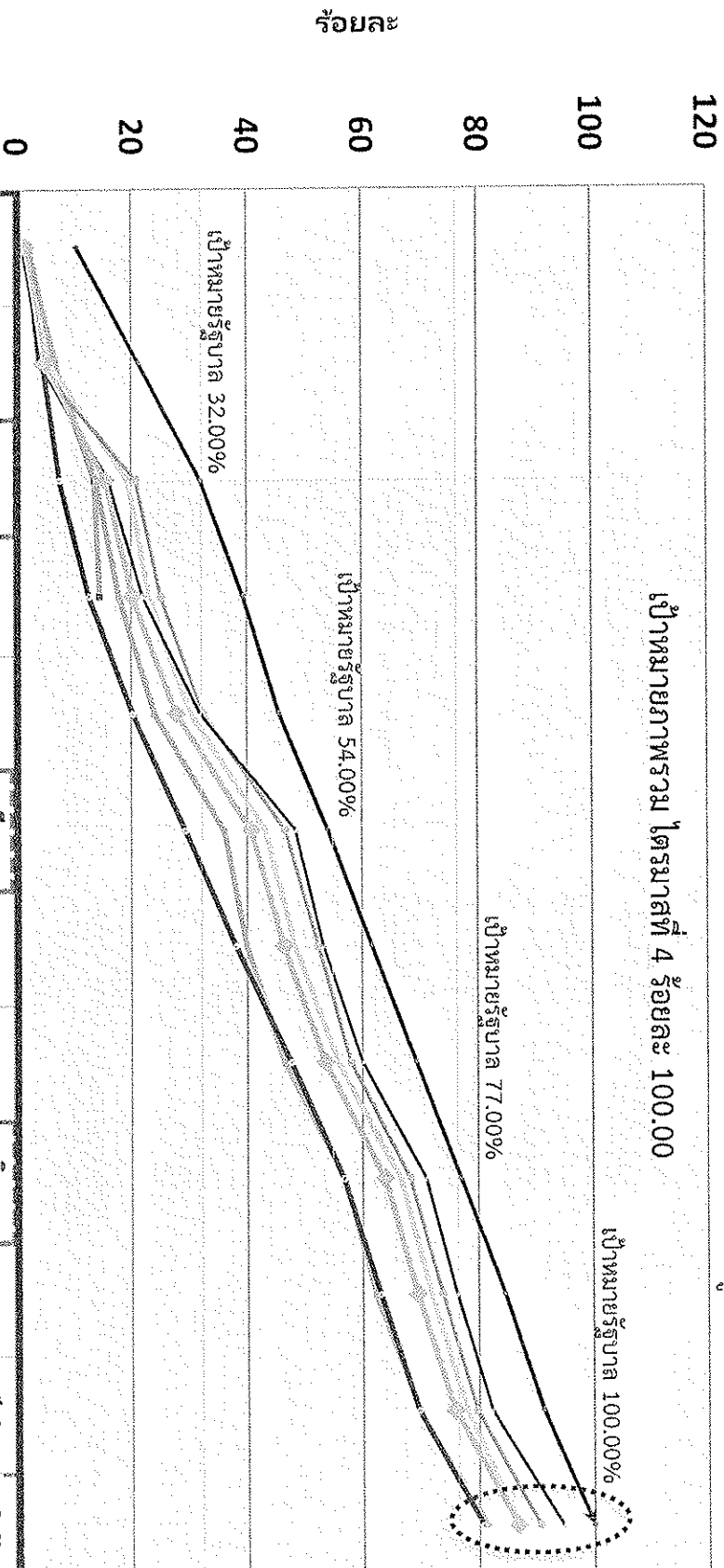
รายจ่ายประจำ



หมายเหตุ : ร้อยละต่องบประมาณ (พ.ร.บ.)

1. สถิติการเบิกจ่ายงบประมาณภาพรวมของกรมชลประทานปีงบประมาณ พ.ศ. 2557 - 2562

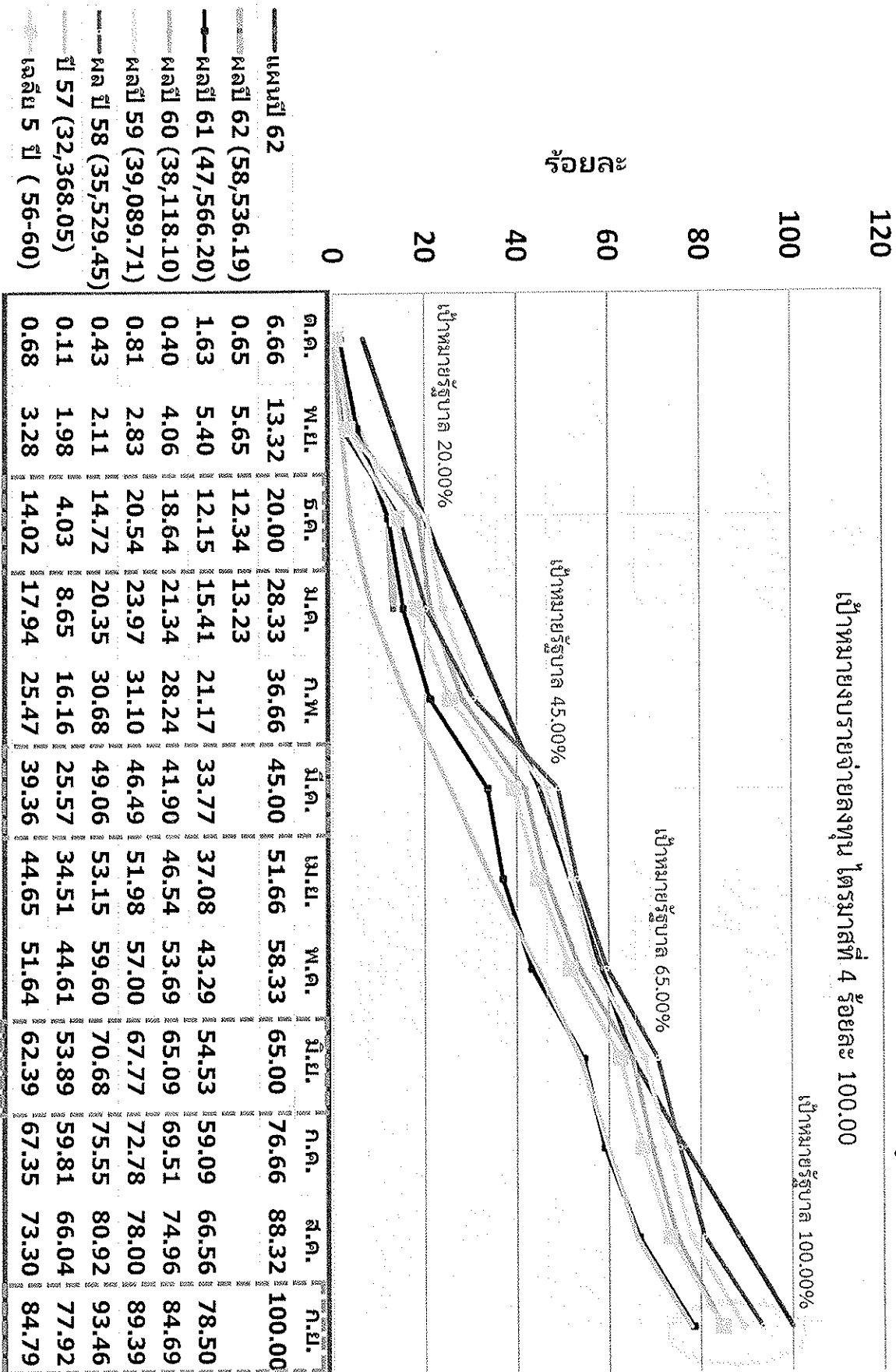
ข้อมูล ณ วันที่ 15 มกราคม 2562



ปีงบประมาณ	ต.ค.	พ.ย.	ธ.ค.	ม.ค.	ก.พ.	มี.ค.	เม.ย.	พ.ย.	พ.ค.	มิ.ย.	ก.ค.	ส.ค.	ก.ย.
→ แผนปี 62													
ผลปี 62 (66,472.19)	10.66	21.33	32.00	39.33	45.66	54.00	61.66	69.32	77.00	84.66	91.32	100.00	
ผลปี 61 (55,620.32)	2.36	6.89	13.92	17.98	24.08	36.13	39.97	46.57	56.97	62.30	69.87	81.39	
ผลปี 60 (47,004.27)	1.50	5.94	19.46	23.11	30.30	43.12	48.35	55.72	66.56	71.83	77.86	86.95	
ผลปี 59 (46,708.92)	2.04	3.91	20.86	25.19	32.46	46.68	52.40	58.02	68.24	73.86	79.68	90.69	
ผลปี 58 (43,054.76)	1.76	4.21	16.07	22.04	31.89	48.43	53.28	60.04	71.00	76.28	82.33	94.64	
ผลปี 57 (40,094.61)	1.54	4.73	7.67	12.82	20.33	29.41	38.14	47.74	56.80	63.13	69.69	80.86	
เฉลี่ย 5 ปี (57-61)	1.84	5.14	15.60	20.23	27.81	40.75	46.43	53.62	63.91	69.48	75.89	86.91	

๖. สถิติการเบิกจ่ายงบประมาณของกรมชลประทานปีงบประมาณ พ.ศ. 2557 - 2562

ข้อมูล ณ วันที่ 15 มกราคม 2562

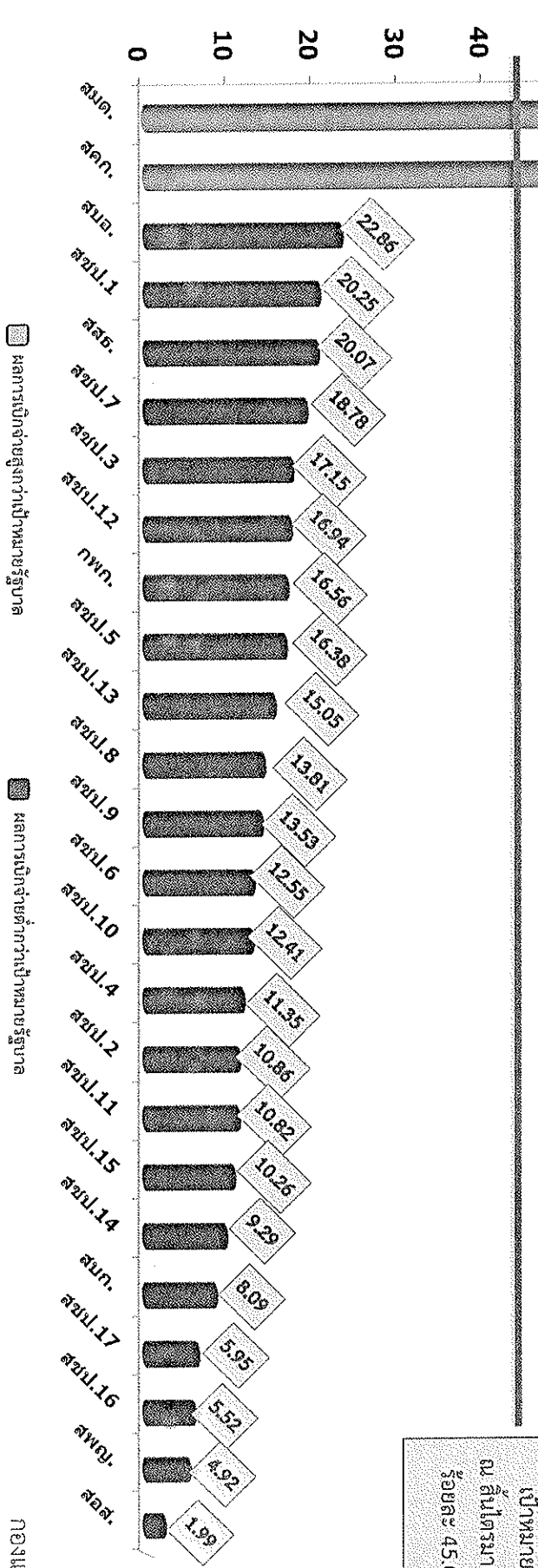


๖. ผลการเปรียบเทียบรายจ่ายลงทุน (พ.ร.บ.62) ของสถานก/กอง

ข้อมูลจากระบบ ติดตาม online ณ วันที่ 15 มกราคม 2562 เวลา 16.30 น.)

ร้อยละ

หน่วยงาน	งบประมาณโดยสังกร (ล้านบาท)	ผลการใช้จ่าย (ล้านบาท)	ร้อยละใช้จ่าย/สังกร	หน่วยงาน	งบประมาณโดยสังกร (ล้านบาท)	ผลการใช้จ่าย (ล้านบาท)	ร้อยละใช้จ่าย/สังกร
สปบ.1	1,116.70	226.14	20.25	สปบ.10	1,287.00	159.66	12.41
สปบ.2	974.78	105.85	10.86	สปบ.11	1,133.41	122.62	10.82
สปบ.3	629.40	107.96	17.15	สปบ.12	1,186.56	201.06	16.94
สปบ.4	839.58	95.28	11.35	สปบ.13	903.46	136.01	15.05
สปบ.5	1,380.54	226.20	16.38	สปบ.14	1,236.46	114.85	9.29
สปบ.6	1,531.84	192.18	12.55	สปบ.15	791.40	81.23	10.26
สปบ.7	2,127.03	399.39	18.78	สปบ.16	1,301.36	71.83	5.52
สปบ.8	1,317.93	182.07	13.81	สปบ.17	408.41	24.29	5.95
สปบ.9	1,763.31	238.49	13.53	สภก.	90.57	79.98	88.30
สปบ.1	9,117.14	448.99	4.92	สภจ.	304.06	61.04	20.07
ภพท.	7,861.06	1,302.15	16.56	สภค.	2,152.66	1,940.79	90.16
สภอ.	136.18	31.14	22.86	สภด.	105.66	2.10	1.99
สภก.	290.58	23.49	8.09	รวม	39,987.07	6,574.80	16.44



ผลการเบิกจ่ายสูงกว่าเป้าหมายร้อยละ

ผลการเบิกจ่ายต่ำกว่าเป้าหมายร้อยละ

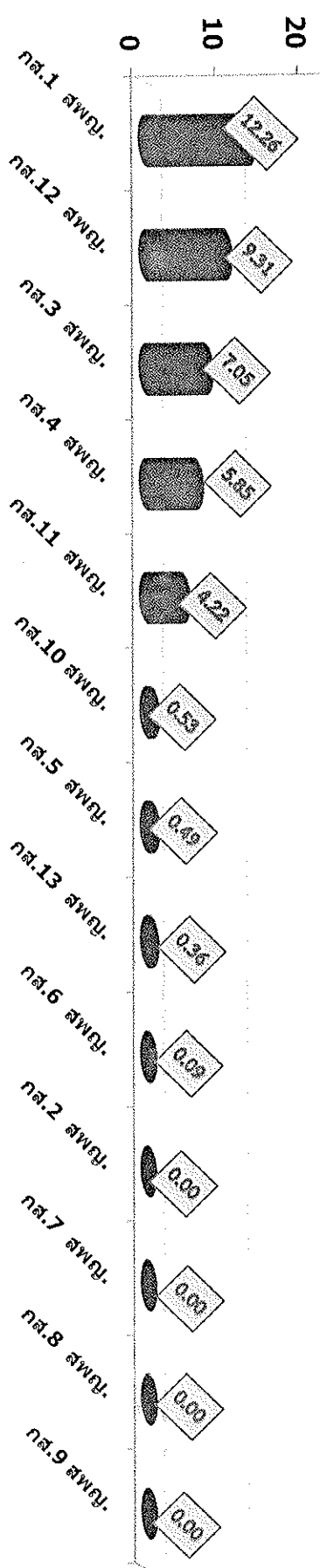
เป้าหมาย ณ สิ้นไตรมาส 2 ร้อยละ 45.00

ผลการปฏิบัติงานเชิงปริมาณ (พ.ร.บ. ๐๔) ของสำนักงานพัฒนาเทคโนโลยี

ข้อมูลจากระบบ ติดตาม online ณ วันที่ 15 มกราคม 2562 เวลา 16:30 น.)

ร้อยละ	หน่วยงาน	งบประมาณโอนจัดสรร (ล้านบาท)	ผลการเบิกจ่าย (ล้านบาท)	หน่วยงาน	งบประมาณโอนจัดสรร (ล้านบาท)	ผลการเบิกจ่าย (ล้านบาท)
100	กส.1 งบฯ	1,434.12	175.81	กส.9 ยุทธวิธีป้องกันผู้สูงอายุ, ศูนย์โครงการ	282.92	0.00
90	กส.2 งบฯหลัก, งบฯปร.งบฯกลางงบฯ	449.96	0.00	งบฯกลางและโครงการป้องกันและบรรเทาภัยจากน้ำ		
80	กส.3 ศูนย์โครงการขนาดกลาง, หน่วยงานท้องถิ่น	760.71	53.62	กส.10 ศูนย์ฯต่าง, วิทยาลัย, อบรมฯผู้สูงอายุเมืองนครศรีธรรมราช, ศูนย์โครงการขนาดกลางและโครงการป้องกันและบรรเทาภัยจากน้ำ	1,102.72	5.83
70	กส.4 งบฯ	701.72	41.03	กส.11 อุทกภัยชายฝั่ง, ศูนย์โครงการป้องกันและบรรเทาภัยจากน้ำ	1,667.77	70.43
60	กส.5 หน่วยงาน, งบฯ	538.41	2.66	กส.12 หน่วยงาน	1,063.50	99.03
50	กส.6 ศูนย์โครงการขนาดกลางและโครงการป้องกันและบรรเทาภัยจากน้ำ	149.51	0.13	กส.13 ศูนย์โครงการขนาดกลาง	124.58	0.45
40	กส.7 หน่วยงาน	472.18	0.00	รวม	9,117.14	448.99
30	กส.8 กลางกลางจังหวัด, ภาครัฐ PR1	349.03	0.00			

เป้าหมาย
ณ สิ้นไตรมาส 2
ร้อยละ 45.00



กองแผนงาน

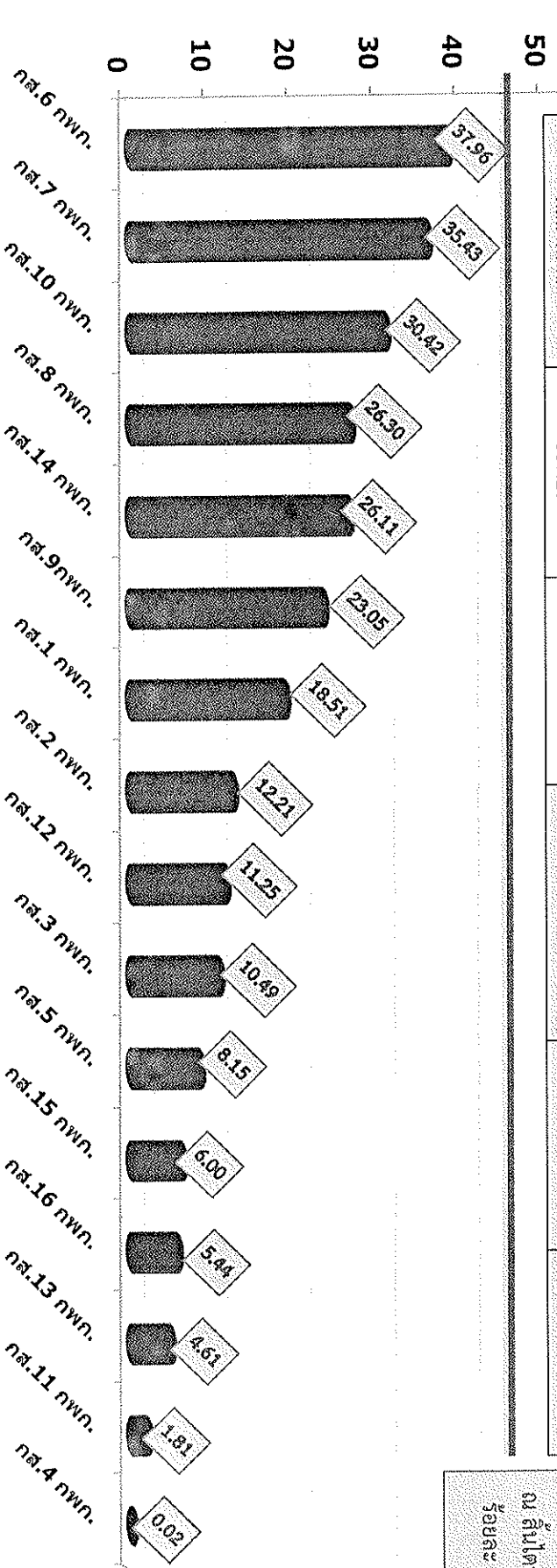
3. ผลการเบิกจ่ายงบรายจ่ายลงทุน (พ.ร.บ. 62) ของกองพัฒนาแหล่งน้ำชนบทภาคกลาง

ข้อมูลจากระบบ ติดตาม online ณ วันที่ 15 มกราคม 2562 เวลา 16.30 น.)

ร้อยละ

หน่วยงาน	งบประมาณโอนจัดสรร (ล้านบาท)	ผลการเบิกจ่าย (ล้านบาท)	หน่วยงาน	งบประมาณโอนจัดสรร (ล้านบาท)	ผลการเบิกจ่าย (ล้านบาท)
กส.1 กวก.	208.46	38.58	กส.10 กวก.	249.53	75.92
กส.2 กวก.	514.81	62.84	กส.11 กวก.	617.25	11.15
กส.3 กวก.	439.70	46.12	กส.12 กวก.	335.35	37.74
กส.4 กวก.	228.17	0.04	กส.13 กวก.	220.66	10.17
กส.5 กวก.	460.54	37.52	กส.14 กวก.	695.47	181.57
กส.6 กวก.	586.86	222.79	กส.15 กวก.	425.05	25.50
กส.7 กวก.	650.85	230.57	กส.16 กวก.	1,160.13	63.06
กส.8 กวก.	381.04	100.20			
กส.9 กวก.	687.20	158.40	รวม	7,861.06	1,302.15

เป้าหมาย
ณ สิ้นไตรมาส 2
ร้อยละ 45.00



9. ผลการเบิกจ่ายงบรายจ่ายลงทุน ของกระทรวงเกษตรและสหกรณ์และกรมคู่เทียบ

ปีงบประมาณ พ.ศ. 2562

ที่	หน่วยงาน	งบประมาณหลังโอน เปลี่ยนแปลง (ล้านบาท)	เบิกจ่าย (ล้านบาท)	ร้อยละ
ระดับกระทรวง (ที่มีงบเกิน 10,000 ล้านบาท)				
1	กระทรวงศึกษาธิการ	48,670.79	14,904.51	30.62
2	กระทรวงคมนาคม (งบรายจ่ายลงทุนสูงสุด)	167,282.45	21,823.00	13.05
3	สำนักนายกรัฐมนตรี	10,959.55	1,419.17	12.95
4	กระทรวงเกษตรและสหกรณ์ (งบรายจ่ายลงทุนลำดับที่ 3)	65,776.10	8,506.58	12.93
5	กระทรวงกลาโหม	62,241.70	7,998.03	12.85
6	กระทรวงสาธารณสุข	17,960.30	2,099.34	11.69
7	กระทรวงมหาดไทย	66,747.87	4,770.34	7.15
8	กระทรวงทรัพยากรธรรมชาติและสิ่งแวดล้อม	11,894.35	384.65	3.23
ระดับกรม (คู่เทียบ)				
1	กรมโยธาธิการและผังเมือง	24,489.16	3,656.17	14.93
2	กรมทางหลวงชนบท	45,079.02	6,570.65	14.58
3	กรมทางหลวง	111,439.23	14,600.05	13.10
4	กรมชลประทาน	58,359.79	7,605.41	13.03

หมายเหตุ : 1. ข้อมูลจากการบัญชีกลาง ณ วันที่ 11 มกราคม 2562

2. ค่าเฉลี่ยผลเบิกจ่ายระดับกระทรวง (19 กระทรวง 5 หน่วยงาน) เฉลี่ย 14.57 %

3. ค่าเฉลี่ยผลเบิกจ่ายหน่วยงานที่มีงบรายจ่ายลงทุนเกิน 1,000 ล้านบาท (44 หน่วยงาน) เฉลี่ย 12.89%