



ด่วนที่สุด

บันทึกข้อความ

พ.ล.บอ. 421/62

ส่วนราชการ ส่วนติดตามและประเมินผล กองแผนงาน โทร ๒๒๘๖

ที่ กพง ๐๖/๙๑/๒๕๖๒

วันที่ ๒๑ มกราคม ๒๕๖๒

เรื่อง ผลการจัดซื้อจัดจ้างและการเบิกจ่ายงบประมาณ รายจ่ายประจำปี พ.ศ. ๒๕๖๒ (งบ พ.ร.บ.)
จำแนกตามสายงาน

ทบ 683

เรียน ผอ.ผง.

ตามที่ ผอ.ผง. มอบหมายให้ส่วนติดตามและประเมินผล จัดทำสรุปผลการจัดซื้อจัดจ้าง และผลการเบิกจ่ายงบประมาณรายจ่ายประจำปี พ.ศ. ๒๕๖๒ ณ วันที่ ๑๕ มกราคม ๒๕๖๒ จำแนกตามสายงาน นั้น

ส่วนติดตามและประเมินผล ได้จัดทำข้อมูลดังกล่าวเรียบร้อยแล้ว ตามเอกสารที่แนบ พร้อมนี้ได้อัปโหลดข้อมูลดังกล่าวบนเว็บไซต์กองแผนงานด้วยแล้ว

จึงเรียนมาเพื่อโปรดพิจารณาลงนามเสนอ อช. เพื่อทราบ

(นางฐาปณีย์ จิรานนิศาตร์)

ผดป.ผง.

เรียน อช. สำเนาเรียน รองอธิบดี และผู้อำนวยการสำนัก/กอง/ศูนย์/กลุ่ม
เพื่อโปรดทราบ

- ทราบ

- เรียน ผอ.สงน., ผอ.ช.พค.

(นายวิชัย ไตรสุรัตน์)

ผอ.ผง.

๒๒ ม.ค. ๒๕๖๒

เพื่อโปรดทราบและเร่งรัดการเบิกจ่าย
ให้สอดคล้องกับแผนที่มีไว้

(นายประยูร เย็นใจ) ๒๕ ม.ค. ๒๕๖๒
ผจน.บอ. รักษาการแทน ผล.บอ.



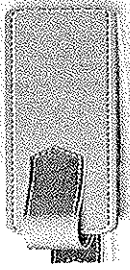
กรมชลประทาน

ผลการจัดซื้อจัดจ้างและการเบิกจ่ายงบประมาณ
รายจ่ายประจำปี พ.ศ.2562 (งบ พ.ร.บ.)
จำแนกตามสายงาน

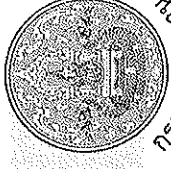
จัดทำโดย

ส่วนติดตามและประเมินผล กองแผนงาน

ข้อมูล ณ วันที่ 15 มกราคม 2562



รายละเอียดข้อมูล



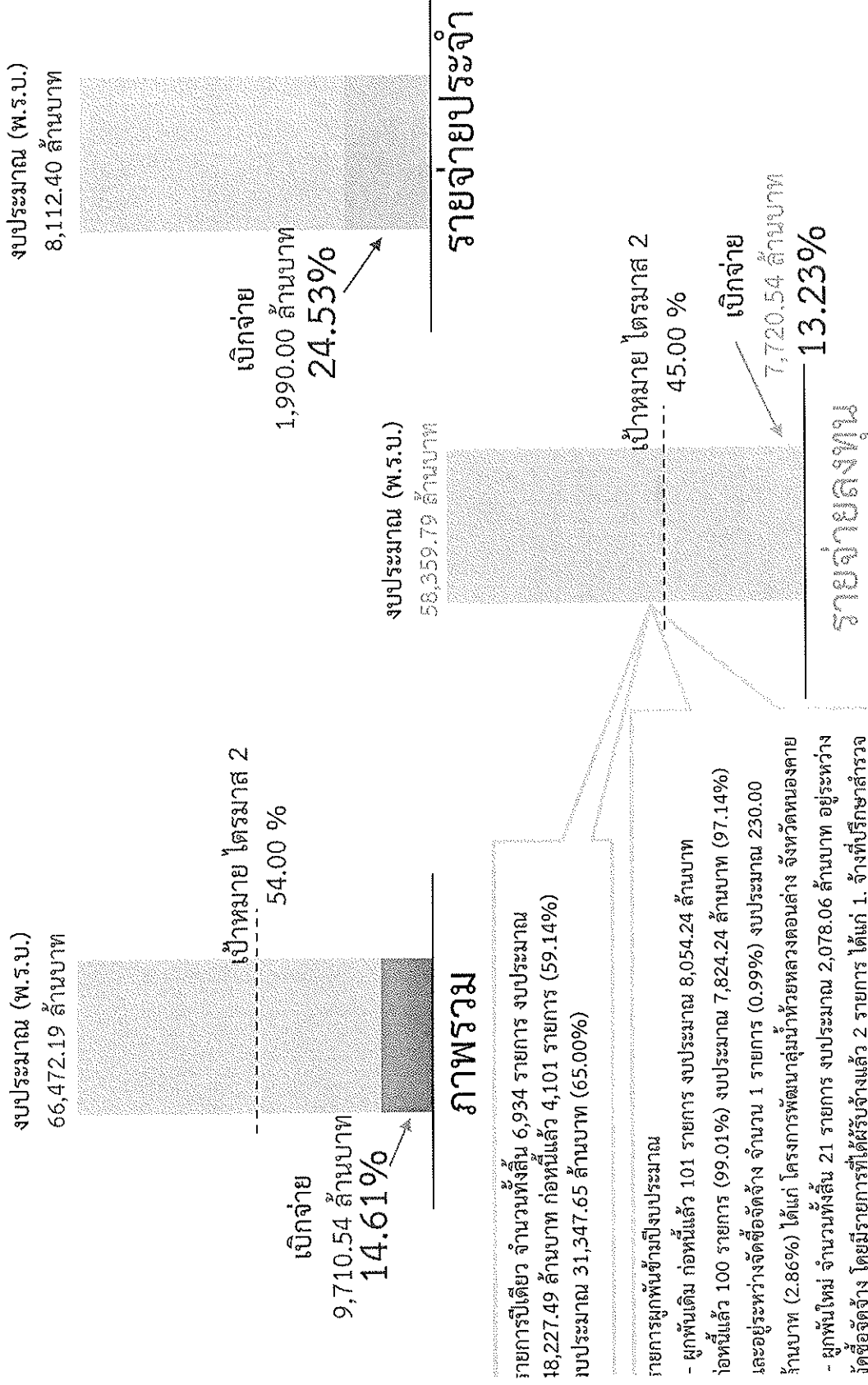
คณะกรรมการ
การเลือกตั้ง

ประกอบด้วย

1. ผลการเบิกจ่ายงบประมาณกรมชลประทาน ปีงบประมาณ พ.ศ. 2562
2. ผลการเบิกจ่ายงบรายจ่ายลงทุน (พ.ร.บ.62) ของสำนัก/กอง จำแนกตามสายงาน
3. สรุปผลการจัดซื้อจัดจ้าง งบ พ.ร.บ. ปีงบประมาณ พ.ศ. 2562 จำแนกตามสายงาน

ผลกำไรเบ็ดเสร็จงบประมาณกรมชลประทาน งบประมาณ พ.ศ. 2562

ข้อมูลจากระบบติดตาม online ณ วันที่ 15 มกราคม 2562



หมายเหตุ : ร้อยละต่องบประมาณ (พ.ร.บ.)

กองแผนงาน

รายการปีเดียว จำนวนทั้งสิ้น 6,934 รายการ งบประมาณ 18,227.49 ล้านบาท ก่อหนี้แล้ว 4,101 รายการ (59.14%) งบประมาณ 31,347.65 ล้านบาท (65.00%)

รายการผูกพันข้ามปีงบประมาณ

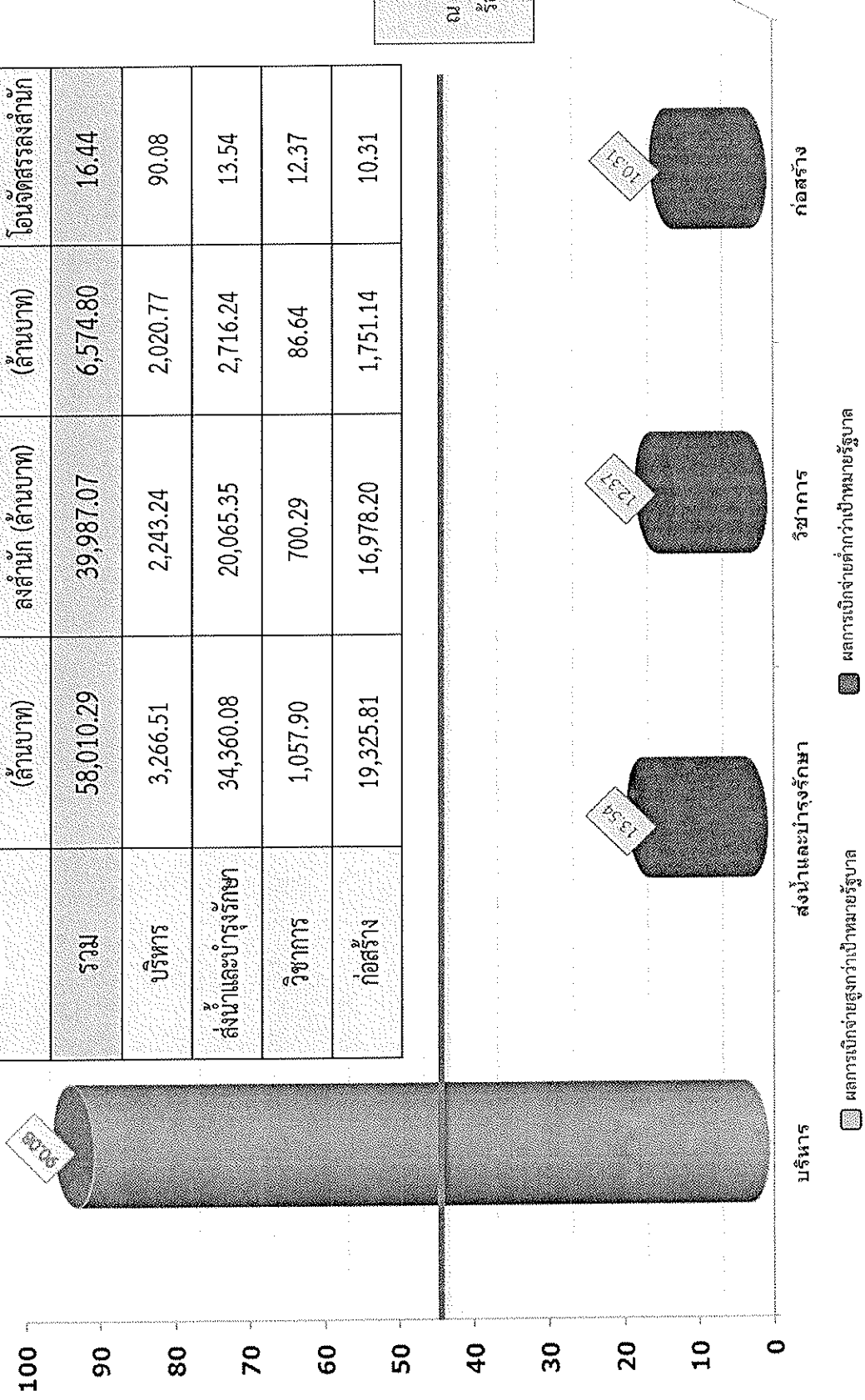
- ผูกพันเดิม ก่อหนี้แล้ว 101 รายการ งบประมาณ 8,054.24 ล้านบาท ก่อหนี้แล้ว 100 รายการ (99.01%) งบประมาณ 7,824.24 ล้านบาท (97.14%) และอยู่ระหว่างจัดซื้อจัดจ้าง จำนวน 1 รายการ (0.99%) งบประมาณ 230.00 ล้านบาท (2.86%) ได้แก่ โครงการพัฒนาลุ่มน้ำห้วยหลวงตอนล่าง จังหวัดหนองคาย
- ผูกพันใหม่ จำนวนทั้งสิ้น 21 รายการ งบประมาณ 2,078.06 ล้านบาท อยู่ระหว่างจัดซื้อจัดจ้าง โดยมีรายการที่ได้รับจ้างแล้ว 2 รายการ ได้แก่ 1. จ้างที่ปรึกษาสำรวจออกแบบ โครงการพัฒนาลุ่มน้ำห้วยหลวงตอนล่าง จังหวัดอุดรธานี และ 2. ระบบส่งน้ำสายใหญ่ฝั่งขวา ระยะที่ 2 ความยาว 11.645 กม. โครงการระบบส่งน้ำบ้านปากจากำกับบ้านเพชร อำเภอบ้านหินเจมรงค์ จังหวัดชัยภูมิ

ผลภาวะแยกจ่ายแยกเขต (พ.ร.บ.อ.จ.) ของสถานก/กอง จ.แพร่ตามสถานะเงิน

ข้อมูลจากระบบ ติดตาม online ณ วันที่ 15 มกราคม 2562 เวลา 16.30 น.)

รายการ	งบประมาณ ปี 2562 (ล้านบาท)	งบประมาณโอนจัดสรร ลงสำนัก (ล้านบาท)	ผลการเบิกจ่าย (ล้านบาท)	ร้อยละเบิกจ่าย/ โอนจัดสรรลงสำนัก
รวม	58,010.29	39,987.07	6,574.80	16.44
บริหาร	3,266.51	2,243.24	2,020.77	90.08
ส่งน้ำและบำรุงรักษา	34,360.08	20,065.35	2,716.24	13.54
วิชาการ	1,057.90	700.29	86.64	12.37
ก่อสร้าง	19,325.81	16,978.20	1,751.14	10.31

เป้าหมาย ณ สิ้นไตรมาส 2 ร้อยละ 45.00



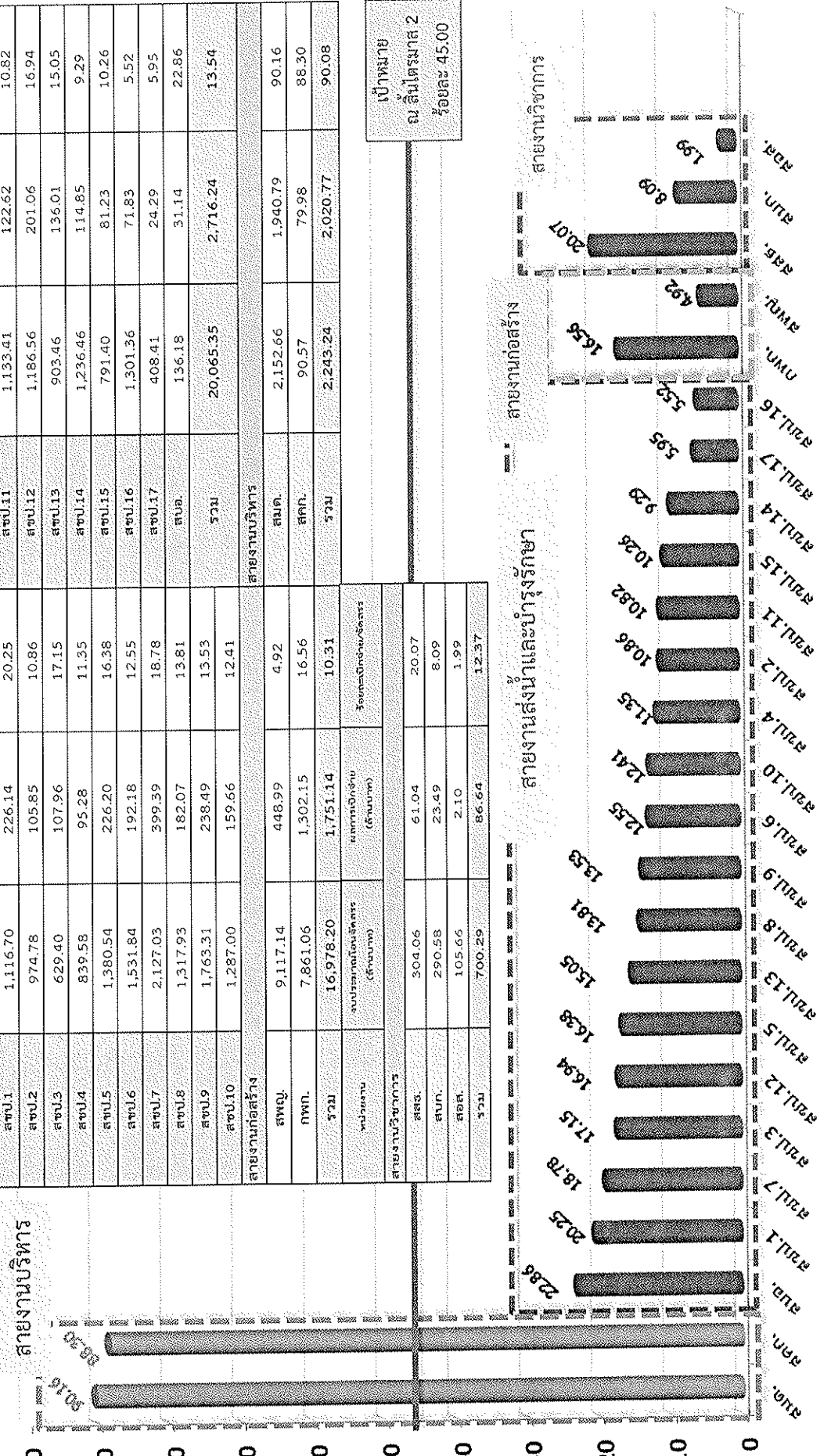
หมายเหตุ : งบประมาณปี 2562 ยังไม่รวมงบล่าช้า

ผลการประเมินความเสี่ยง (พ.ร.บ.อ.) ของสถานี/กอง ช.แม่ต๋ำเมตียง

ข้อมูลจากระบบ ติดตาม online วันที่ 15 มกราคม 2562 เวลา 16.30 น.)

รายละเอียด

หน่วยงาน	งบประมาณโอนจัดสรร (ล้านบาท)	ผลการเบิกจ่าย (ล้านบาท)	รายละเอียดจ่าย/จัดสรร	หน่วยงาน	งบประมาณโอนจัดสรร (ล้านบาท)	ผลการเบิกจ่าย (ล้านบาท)	รายละเอียดจ่าย/จัดสรร
สายงานส่งน้ำและบำรุงรักษา							
สขบ.1	1,116.70	226.14	20.25	สขบ.11	1,133.41	122.62	10.82
สขบ.2	974.78	105.85	10.86	สขบ.12	1,186.56	201.06	16.94
สขบ.3	629.40	107.96	17.15	สขบ.13	903.46	136.01	15.05
สขบ.4	839.58	95.28	11.35	สขบ.14	1,236.46	114.85	9.29
สขบ.5	1,380.54	226.20	16.38	สขบ.15	791.40	81.23	10.26
สขบ.6	1,531.84	192.18	12.55	สขบ.16	1,301.36	71.83	5.52
สขบ.7	2,127.03	399.39	18.78	สขบ.17	408.41	24.29	5.95
สขบ.8	1,317.93	182.07	13.81	สขบ.	136.18	31.14	22.86
สขบ.9	1,763.31	238.49	13.53	รวม	20,065.35	2,716.24	13.54
สขบ.10	1,287.00	159.66	12.41	สายงานบริหาร			
สายงานก่อสร้าง							
สพญ.	9,117.14	448.99	4.92	สมต.	2,152.66	1,940.79	90.16
กพท.	7,861.06	1,302.15	16.56	สคก.	90.57	79.98	88.30
รวม	16,978.20	1,751.14	10.31	รวม	2,243.24	2,020.77	90.08
หน่วยงาน							
งบประมาณโอนจัดสรร (ล้านบาท)			ผลการเบิกจ่าย (ล้านบาท)			รายละเอียดจ่าย/จัดสรร	
สายงานวิชาการ			สายงานส่งน้ำและบำรุงรักษา			สายงานก่อสร้าง	
สชธ.	304.06	61.04	20.07	สชธ.	304.06	61.04	20.07
สบก.	290.58	23.49	8.09	สบก.	290.58	23.49	8.09
สอธ.	105.66	2.10	1.99	สอธ.	105.66	2.10	1.99
รวม	700.29	86.64	12.37	รวม	700.29	86.64	12.37



ผลการเบิกจ่ายสูงกว่าเป้าหมายรัฐบาล ผลการเบิกจ่ายต่ำกว่าเป้าหมายรัฐบาล

กองแผนงาน

