

ต้นฉบับ

เลขที่เอกสารในระบบ E กษ0201.06/ว3907

ส่วนบริหารทั่วไป (ตลก.รับเอกสารจากภายนอก) รับที่ ขป 7333

วันที่ 20 มิ.ย. 2565 นศล 4900 | 29 มิ.ย. 25

เรื่อง ขอเชิญชวนทำบุญร่วมสมทบในการถวายผ้าพระกฐินพระราชทานประจำปี 2565

ขอป.ลก.

เรียน ผู้บริหารกรม	วันที่กำหนด
<input checked="" type="checkbox"/> เพื่อโปรดพิจารณา <input type="checkbox"/> เพื่อโปรดดำเนินการ <input type="checkbox"/> เพื่อโปรดทราบ	
มหาวิทยาลัยสุโขทัยธรรมมาธิราช ขอเชิญท่านร่วมอนุโมทนาถวายผ้าพระกฐินพระราชทานประจำปี 2565	
ในวันเสาร์ที่ 22 ตุลาคม 2565 ณ วัดชนาธิปเฉลิม พระอารามหลวง ตำบลพิมาน อำเภอเมืองสตูล จังหวัดสตูล เห็นสมควรแจ้งหน่วยงาน และเจ้าหน้าที่ในสังกัดร่วมทำบุญ หากสนใจร่วมบริจาค ขอให้โอนเงินส่งไปยัง กองคลัง สป.กษ. โดยตรงต่อไป ภายในวันจันทร์ที่ 10 ตุลาคม 2565	
	หมายเหตุ

ศุควรัตน์

นันทพงษ์ศรี มโนวงษ์

ขอป.ลก. ปฏิบัติราชการแทน สบคช 20 ส.ย. 2565,

เขียน ผอ.สอ.น, ผอ.ช.ตค, ทน.๑-สวอ.

เพื่อโปรดทราบ

(นางฐิตาภา ทุมวงษ์)

สบท.บอ.

๒๔ มิ.ย. ๒๕๖๕



เลขที่เอกสารในระบบ E กษ ๐๒๐๑.๐๖/๓๙๐๗
บันทึกข้อความ พ.ล.๑๓

กรมชลประทาน
รับจากกระทรวงเกษตรและสหกรณ์
เลขรับ ๕๖ ๗๓๖/๖๕
วันที่ ๒๐ ธ.ค. ๖๕

ส่วนราชการ สำนักงานปลัดกระทรวงเกษตรและสหกรณ์ กองกลาง โทร. ๐ ๒๒๘๑ ๕๕๕๕ ต่อ ๑๑๘
ที่ กษ ๐๒๐๑.๐๖/ว ๓๙๐๗ วันที่ ๑๗ มิถุนายน ๒๕๖๕
เรื่อง ขอเชิญชวนทำบุญร่วมสมทบในการถวายผ้าพระกฐินพระราชทานประจำปี ๒๕๖๕

เสนอ กรมชลประทาน

เพื่อทราบและพิจารณา หากประสงค์จะร่วมทำบุญถวายผ้าพระกฐินพระราชทานของ
มหาวิทยาลัยสุโขทัยธรรมาธิราช ประจำปี ๒๕๖๕ ขอให้ส่งเงินไปยังกองคลัง สำนักงานปลัดกระทรวงเกษตรและสหกรณ์
(ตามแบบส่งเงิน) ภายในวันจันทร์ที่ ๑๐ ตุลาคม ๒๕๖๕ เพื่อรวบรวมส่งมหาวิทยาลัยสุโขทัยธรรมาธิราช ต่อไป
โดยสามารถดาวน์โหลดเอกสารสิ่งที่ส่งมาด้วยได้ที่

- ๑. <https://bit.ly/3NZjGB2>
- ๒. หรือ QR Code.



(นางอมราพร ชีพสมุทร์)
ผู้อำนวยการกองกลาง
สำนักงานปลัดกระทรวงเกษตรและสหกรณ์



รองปลัดฯ (นายสำราญ)
 รับที่.....
 วันที่ ๑๕ มิ.ย. ๖๕ เวลา ๐๙.๕๕

ผู้ช่วยปลัดฯ (นางสาวณกุล)
 รับที่ ๑๐๐๓
 วันที่ ๑๖ มิ.ย. ๖๕ เวลา ๑๖.๒๓

บันทึกข้อความ

๓๓

ส่วนราชการ...สำนักงานปลัดกระทรวงเกษตรและสหกรณ์, กองกลาง, โทร. ๐ ๒๒๘๑ ๕๕๕๕ ต่อ ๑๑๘
 ที่ กษ ๑๒๑๑.๑๖/๑๗๖๕๙ วันที่ ๑๗ มิถุนายน ๒๕๖๕
 เรื่อง ขอเชิญชวนทำบุญร่วมสมทบในกรอถวายผ้าพระกฐินพระราชทาน ประจำปี ๒๕๖๕

เรียน ปลัดกระทรวงเกษตรและสหกรณ์ ผ่าน ผู้ช่วยปลัดกระทรวงเกษตรและสหกรณ์ (นางสาวณกุล สงวนวงศ์)

ด้วยมหาวิทยาลัยสุโขทัยธรรมาธิราชขอเชิญปลัดกระทรวงเกษตรและสหกรณ์และบุคลากรในสังกัดที่มีจิตศรัทธาทั้งหลาย ร่วมทำบุญสมทบในการถวายผ้าพระกฐินพระราชทาน ประจำปี ๒๕๖๕ เพื่อไปถวาย ณ วัดชานาธิปเฉลิม พระอารามหลวง ตำบลพิมาน อำเภอเมืองสทูล จังหวัดสทูล ในวันเสาร์ที่ ๒๒ ตุลาคม พ.ศ. ๒๕๖๕ ดังรายละเอียดตามหนังสือ ที่ อว ๐๖๐๒.๐๖/๑๕๕๔ ลงวันที่ ๒๔ พฤษภาคม ๒๕๖๕ ที่แนบ

จึงเรียนมาเพื่อโปรดพิจารณา ทั้งนี้ เห็นสมควร

๑. เรียนผู้บริหาร และแจ้งหน่วยงานในสังกัดทราบและร่วมทำบุญถวายผ้าพระกฐินพระราชทานของมหาวิทยาลัยสุโขทัยธรรมาธิราช โดยขอให้นำส่งเงิน ภายในวันจันทร์ที่ ๑๐ ตุลาคม ๒๕๖๕ ผ่านช่องทาง ดังนี้

- ส่งเงินสดโดยตรงที่กลุ่มเงินนอกงบประมาณ กองคลัง สำนักงานปลัดกระทรวงเกษตรและสหกรณ์ ถนนราชดำเนินนอก เขตพระนคร กรุงเทพมหานคร ๑๐๒๐๐ โทรศัพท์หมายเลข ๐ ๒๒๘๑ ๕๕๕๕ ต่อ ๓๐๔ หรือ ๑๐๘

- โอนเงินเข้าบัญชีธนาคารกรุงไทย จำกัด (มหาชน) สาขานนวิสุทธิกษัตริย์ ประเภทเงินฝากออมทรัพย์ ชื่อบัญชี "เงินการกุศล (กองคลัง สป.กษ.)" บัญชีเลขที่ ๐๐๖ - ๑ - ๒๕๖๔๗ - ๑ และกรุณาส่งหลักฐานการโอนเงิน พร้อมกับแบบนำส่งเงินที่กลุ่มเงินนอกงบประมาณ กองคลัง สำนักงานปลัดกระทรวงเกษตรและสหกรณ์ ทางโทรสารหมายเลข ๐ ๒๒๘๑ ๐๒๒๒

๒. มอบกองคลัง สำนักงานปลัดกระทรวงเกษตรและสหกรณ์ รวบรวมเงินส่งมหาวิทยาลัยสุโขทัยธรรมาธิราช ภายในวันอังคารที่ ๑๘ ตุลาคม ๒๕๖๕ ต่อไป

ทั้งนี้ เป็นอำนาจของรองปลัดกระทรวงเกษตรและสหกรณ์ (นายสำราญ สาราบรรณ์) ตามคำสั่งกระทรวงเกษตรและสหกรณ์ที่ ๑๖๗/๒๕๖๕ ลงวันที่ ๑๔ มีนาคม ๒๕๖๕

(นางสุจิต์ สุกคุดหนุกูร)
 หัวหน้ากลุ่มบริหารงานการคลังบริหาร
 วิชาการสาขา ๑๓ สำนักงานพระคลังมหาสมบัติ
 สำนักงานปลัดกระทรวงเกษตรและสหกรณ์

กระทรวงเกษตรและสหกรณ์
 รับที่.....
 วันที่ ๑๖ มิ.ย. ๖๕
 เวลา ๑๐.๑๕ น.

๑๕ มิ.ย. ๖๕ / ๑๓.๕๑๙/๖๕ กษ๑๓

เห็นชอบตามเสนอ



(นายสำราญ สาราบรรณ์)
 รองปลัดกระทรวงเกษตรและสหกรณ์
 ปฏิบัติราชการแทนปลัดกระทรวงเกษตรและสหกรณ์
 ๑๔ มิ.ย. ๒๕๖๕

ผ่าน

(นางสาวณกุล สงวนวงศ์)
 ผู้ช่วยปลัดกระทรวงเกษตรและสหกรณ์

แบบนำส่งเงินถวายผ้าพระกฐินพระราชทาน
มหาวิทยาลัยสุโขทัยธรรมมาธิราช ประจำปี ๒๕๖๕
ณ วัดชนาธิปเฉลิม พระอารามหลวง ตำบลพิมาน อำเภอเมืองสุโขทัย จังหวัดสุโขทัย
ในวันเสาร์ที่ ๒๒ ตุลาคม พ.ศ. ๒๕๖๕

ถึง กลุ่มเงินนอกงบประมาณ กองคลัง สป.กษ.

ข้าพเจ้า () นาย/นาง/นางสาว

() หน่วยงาน

ขอร่วมอนุโมทนากุศล ถวายผ้าพระกฐินพระราชทานของ มหาวิทยาลัยสุโขทัยธรรมมาธิราช

จำนวน บาท (.....)

โดยบริจาคเป็น

() เงินสด จำนวน..... บาท (.....)

() โอนเงินเข้าบัญชีธนาคารกรุงไทย จำกัด (มหาชน) สาขาถนนวิสุทธิกษัตริย์
ประเภทเงินฝากออมทรัพย์ ชื่อบัญชี “เงินการกุศล (กองคลัง สป.กษ.)” บัญชีเลขที่ ๐๐๖ - ๑ - ๒๕๖๕๗ - ๑
จำนวน บาท (.....) ตามหลักฐานการโอนที่แนบ

ลงชื่อ

(.....)

ผู้นำส่ง

วันที่ เดือน พ.ศ.

หมายเลขโทรศัพท์.....

หมายเหตุ :

๑. กรุณานำส่งเงินสด/โอนเงินเข้าบัญชี ภายในวันจันทร์ที่ ๑๐ ตุลาคม ๒๕๖๕

๒. ติดต่อสอบถามคุณสุรเชษฐ์ ไทศรี โทรศัทพ์หมายเลข ๐๒ ๒๘๓ ๕๙๕๕ ต่อ ๓๐๔

โทรสารหมายเลข ๐๒ ๒๘๓ ๐๒๑๒



ที่ อว ๐๖๐๖.๐๑/๑๕๕๕

กระทรวง
วันที่ ๑๓/๑๒/๕๕
วันที่ ๑๓ มิ.ย. ๕๕
เวลา ๑๓.๑๕ น.

มหาวิทยาลัยสุโขทัยธรรมาธิราช
ตำบลบางพูด อำเภอปากเกร็ด
จังหวัดนนทบุรี ๑๓๑๒๐

๒๕ พฤษภาคม ๒๕๖๕

เรื่อง ขอบเชิญชวนทำบุญร่วมสมทบในการถวายผ้าพระกฐินพระราชทานประจำปี พ.ศ. ๒๕๖๕

เรียน ศาสตราจารย์ ดร. วิมล วัฒนศิริ

ด้วยมหาวิทยาลัยสุโขทัยธรรมาธิราชได้รับผ้าพระกฐินพระราชทานประจำปี พ.ศ. ๒๕๖๕ ไปถวาย ณ วัดชนาธิปเฉลิม พระอารามหลวง ตำบลพินาม อำเภอเมืองสตูล จังหวัดสตูล ในวันที่ ๒๒ ตุลาคม พ.ศ. ๒๕๖๕ (แรม ๑๒ ค่ำ เดือน ๑๑)

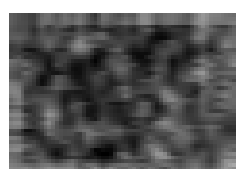
ทั้งนี้ เพื่อธำรงรักษาประเพณีถวายผ้าพระกฐินหลวง ซึ่งองค์พระมหากษัตริย์ในฐานะทรงเป็นเอกอัครศาสนูปถัมภก มหาวิทยาลัยสุโขทัยธรรมาธิราช จึงขอเชิญชวนท่านและบุคลากรในสังกัดที่มีจิตศรัทธาทั้งหลายบำเพ็ญกุศลร่วมกันโดยทำบุญสมทบในการถวายผ้าพระกฐินพระราชทานในครั้งนี และโปรดส่งปัจจัย โดยโอนเงินเข้าบัญชีออมทรัพย์ ธนาคารกรุงไทย สาขาเมืองทองธานี ชื่อบัญชี กองทุนกฐินพระราชทาน เลขที่บัญชี ๐๘๗-๑-๐๓๗๖๒-๒ ภายในวันที่ ๒๒ ตุลาคม พ.ศ. ๒๕๖๕ หากท่านต้องการนำไปลดหย่อนภาษี ทางวัดจะดำเนินการส่งข้อมูลให้กรมสรรพากรโดยไม่มีการออกใบอนุโมทนาบัตรให้ ขอให้ท่านส่งข้อมูลให้กองคลังหรือมหลักฐานการโอนเงิน ทางโทรสารหมายเลข ๐๒-๕๘๒๕๗๕๑ ดังนี้

- | | | | |
|-------------|--------------------------|-------------------|--------------|
| นิติบุคคล | ๑.เลขประจำตัวผู้เสียภาษี | ๒. ชื่อและที่อยู่ | ๓. จำนวนเงิน |
| บุคคลธรรมดา | ๑.เลขบัตรประจำตัวประชาชน | ๒. ชื่อและที่อยู่ | ๓. จำนวนเงิน |

มหาวิทยาลัยขออำนาจแห่งกุศลเจตนาในการบริจาคครั้งนี้ คลงนาคาลให้ท่านและผู้ร่วมทำบุญทุกท่านมีความสุข ความเจริญยิ่ง ๆ ขึ้นตลอดไป

ขอแสดงความนับถือ

(รองศาสตราจารย์ ดร.มานิตย์ จุมปา)
กรรมการสภามหาวิทยาลัยผู้ทรงคุณวุฒิ
รักษาการแทนอธิการบดีมหาวิทยาลัยสุโขทัยธรรมาธิราช



กองคลัง สำนักงานอธิการบดี
โทร.๐๒-๕๐๔๗๐๔๔
โทรสาร ๐๒-๕๘๒๕๗๕๑

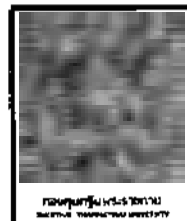
พระบาทสมเด็จพระเจ้าอยู่หัว ทรงพระกรุณาโปรดเกล้าฯ พระราชทานบำเหน็จพระคุณ
ให้มหาวิทยาลัยสุโขทัยธรรมมาธิราช ตามที่ขอพระราชทานเพื่อบริจาคไปถวายพระสงฆ์เจ้าพระราชาคณะที่สุโขทัย

วัดชินารูปเจดีย์

(พระอารามหลวง) อำเภอบึง จังหวัดสุโขทัย

๒๒ ตุลาคม ๒๕๖๕

ขอให้คณะกรรมการร่วมทำบุญในครั้งนี้
จงดลบันดาลให้ท่านเจริญด้วยจตุรพิธพรชัยตลอดไป



ขอเชิญศิษย์เก่าบัณฑิตวิทยาลัย และผู้ปกครองร่วม
ร่วมทำบุญด้วยเงิน ๑๐๐ บาท หรือ ๑๐๐ บาท
๒๖/10/2565

๑๐๐ บาท

