



พ.ศ. ๖๐ ๘๖/๙๙

# ด่วนที่สุด      บันทึกข้อความ

ส่วนราชการ    ส่วนติดตามและประเมินผล    กองแผนงาน    โทร ๒๒๘๖

ที่ ผตป.ผง.    ๖    ๒๕๕๙    วันที่    ๕    มกราคม ๒๕๕๙

เรื่อง    ผลการเบิกจ่ายงบประมาณรายจ่ายประจำปี ๒๕๕๙ (งบ พ.ร.บ.) ณ วันที่ ๓๑ ธันวาคม ๒๕๕๘

เรียน    ผอ.ผง.

๗.๑๐๑

ส่วนติดตามและประเมินผล ได้จัดทำผลการเบิกจ่ายงบประมาณรายจ่ายประจำปี ๒๕๕๙ (งบ พ.ร.บ.) ณ วันที่ ๓๑ ธันวาคม ๒๕๕๘ จำแนกตามสำนัก/กอง เรียบร้อยแล้ว ตามเอกสารที่แนบ

จึงเรียนมาเพื่อโปรดพิจารณา    เสนอ    อชช.    ทราบ

(นางสมศรี วิจักขณ์ภุริโสภณ)

ตป. ๓ ผง.    รักษาการในตำแหน่ง ผตป.ผง.

เรียน    อชช.    รธบ.    รธส.    รธว.    รธร.    และ    ผู้อำนวยการสำนัก/กอง

เพื่อโปรดทราบ

(นายทวิศักดิ์ ชนเดโชพล)

ผอ.ผง.

เรียน    ผอ.    ล้วน

เพื่อทราบ

(นายทองเปลว กองจันทร์)

ผส.บอ.

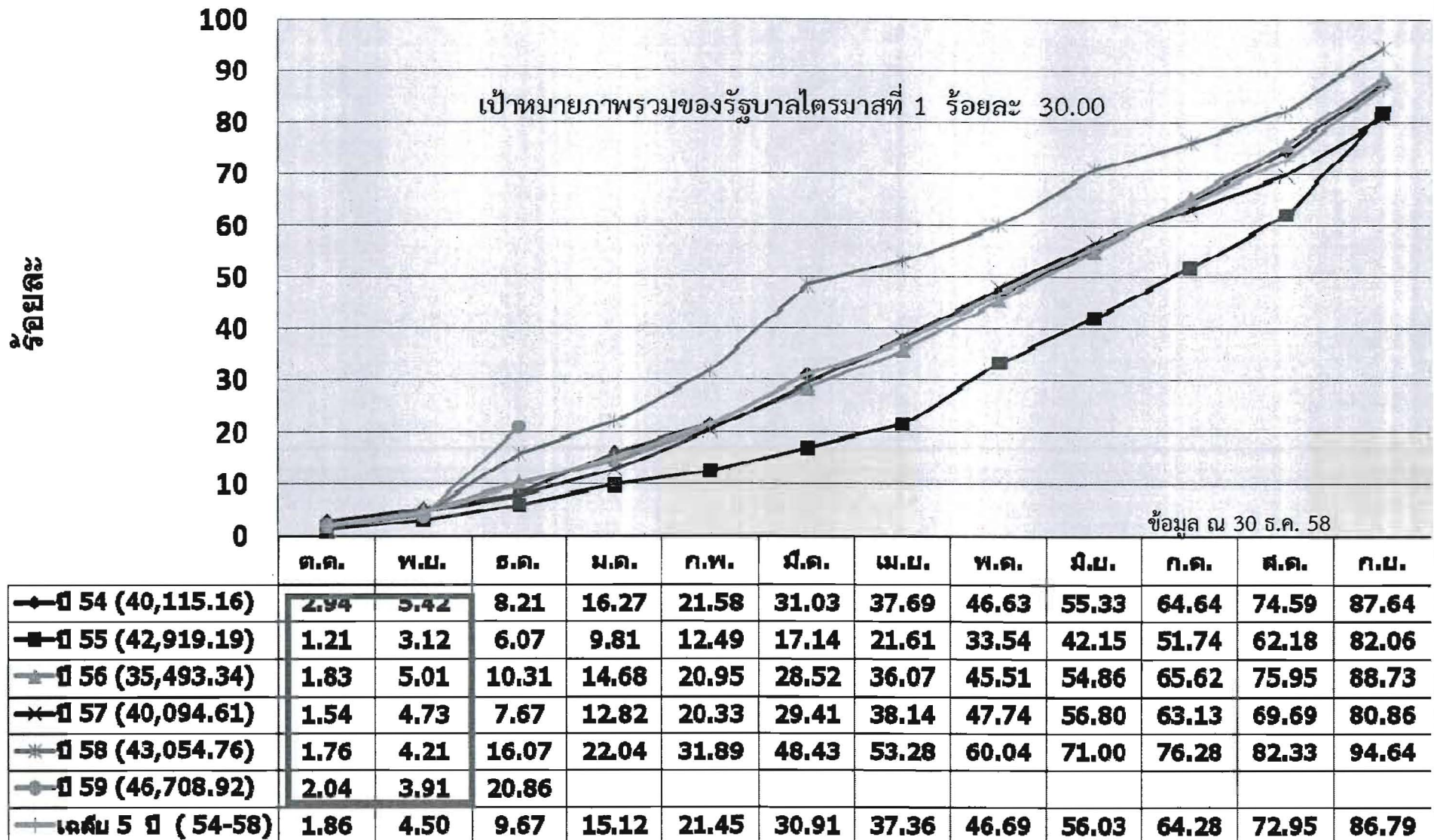
๕๔    ม.ค.    ๒๕๕๙

1.1 ผลการเบิกจ่ายงบประมาณกรมชลประทาน ปี 2558 GFMS  
 (ข้อมูล ณ วันที่ 30 ธันวาคม 2558) เวลา 16.10 น.

งบประมาณ รายจ่ายประจำปี 2559 (พ.ร.บ.)	งบประมาณ (พ.ร.บ.)	ผลการเบิกจ่ายสะสม		เป้าหมาย รัฐบาล ไตรมาสที่ 1 (ร้อยละ)	*ผลต่าง (ร้อยละ)
		จำนวนเงิน	ร้อยละ/ พ.ร.บ.		
รวม	46,708.9248	9,741.7878	20.86	30.00	- 9.14
รายจ่ายประจำ	7,619.2169	1,712.1482	22.47	33.00	- 10.53
รายจ่ายลงทุน	39,089.7079	8,029.6396	20.54	19.00	+ 1.54

# 1.2 สถิติการเบิกจ่ายงบประมาณภาพรวมของกรมชลประทาน

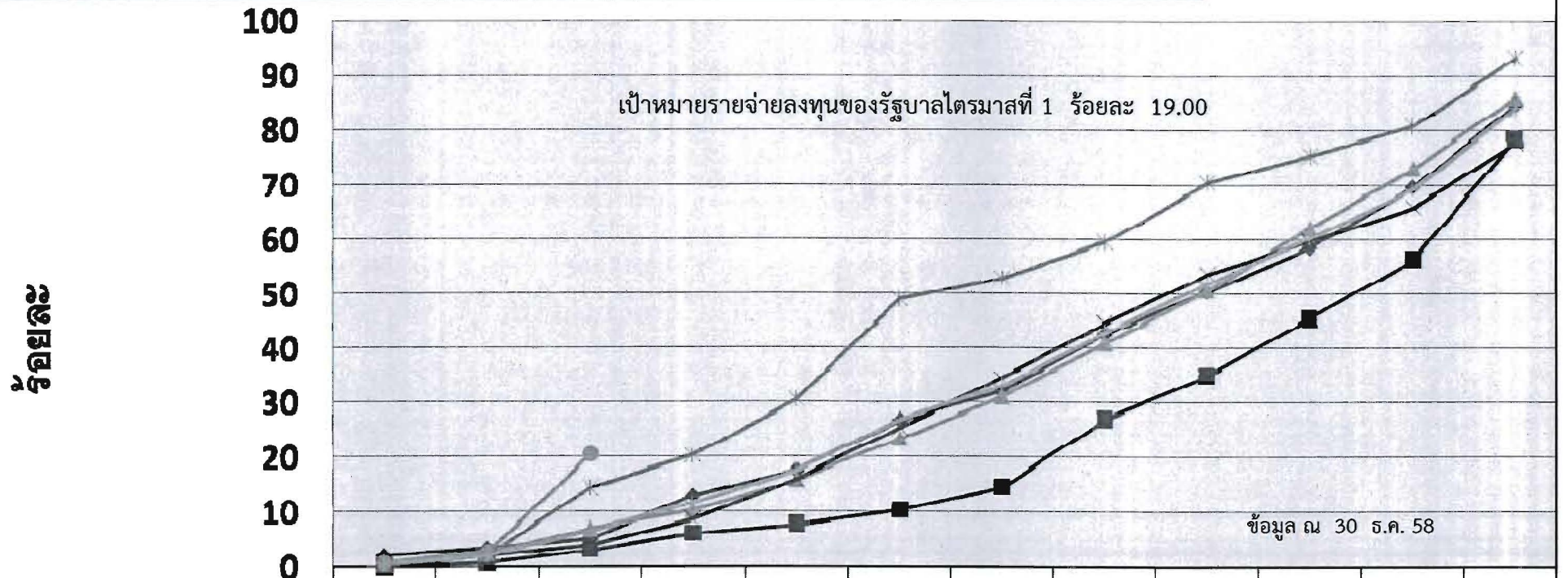
ปีงบประมาณ พ.ศ. 2554-2559



หมายเหตุ : เป้าหมายการเบิกจ่ายภาพรวมของรัฐบาล ไตรมาสที่ 1 = 30 % ไตรมาสที่ 2 = 52 % ไตรมาสที่ 3 = 73 % ไตรมาสที่ 4 = 96

# 1.3 สถิติการเบิกจ่ายงบประมาณจ่ายลงทุนของกรมชลประทาน

ปีงบประมาณ พ.ศ. 2554-2559

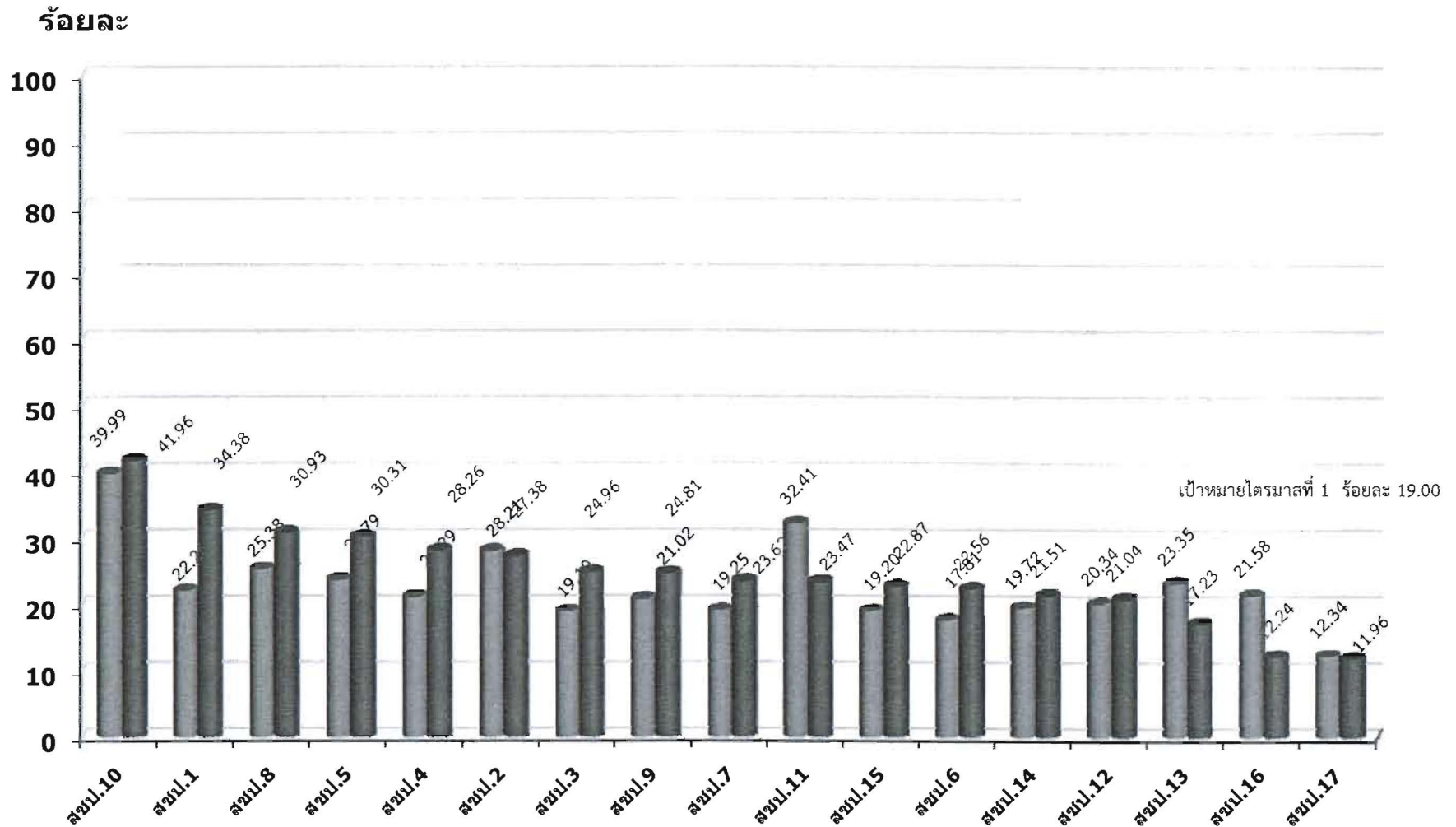


	ต.ค.	พ.ย.	ธ.ค.	ม.ค.	ก.พ.	มี.ค.	เม.ย.	พ.ค.	มิ.ย.	ก.ค.	ส.ค.	ก.ย.
ปี 54 (32,923.60)	2.15	3.53	5.22	13.13	17.70	26.95	32.07	42.61	50.50	58.58	69.73	84.75
ปี 55 (35,672.20)	0.08	0.88	3.08	6.23	7.81	10.36	14.72	27.08	35.02	45.59	56.52	78.53
ปี 56 (27,855.37)	0.55	2.48	7.00	10.41	16.03	23.53	31.08	41.00	50.73	62.22	73.24	86.17
ปี 57 (32,368.05)	0.11	1.98	4.03	8.65	16.16	25.57	34.51	44.61	53.89	59.81	66.04	77.92
ปี 58 (35,529.45)	0.43	2.11	14.72	20.35	30.68	49.06	53.15	59.60	70.68	75.55	80.92	93.46
ปี 59 (39,089.71)	0.81	2.83	20.54									
เฉลี่ย 5 ปี ( 53-57)	0.66	2.20	6.81	11.75	17.68	27.09	33.11	42.98	52.16	60.35	69.29	84.17

หมายเหตุ : เป้าหมายการเบิกจ่ายงบประมาณจ่ายลงทุนของรัฐบาล ไตรมาสที่ 1 = 19 % ไตรมาสที่ 2 = 40 % ไตรมาสที่ 3 = 61 % ไตรมาสที่ 4 = 87 %

# 1.4 ผลการเบิกจ่ายงบรายจ่ายลงทุน (พ.ร.บ. 59) ของ สชป. 1-17

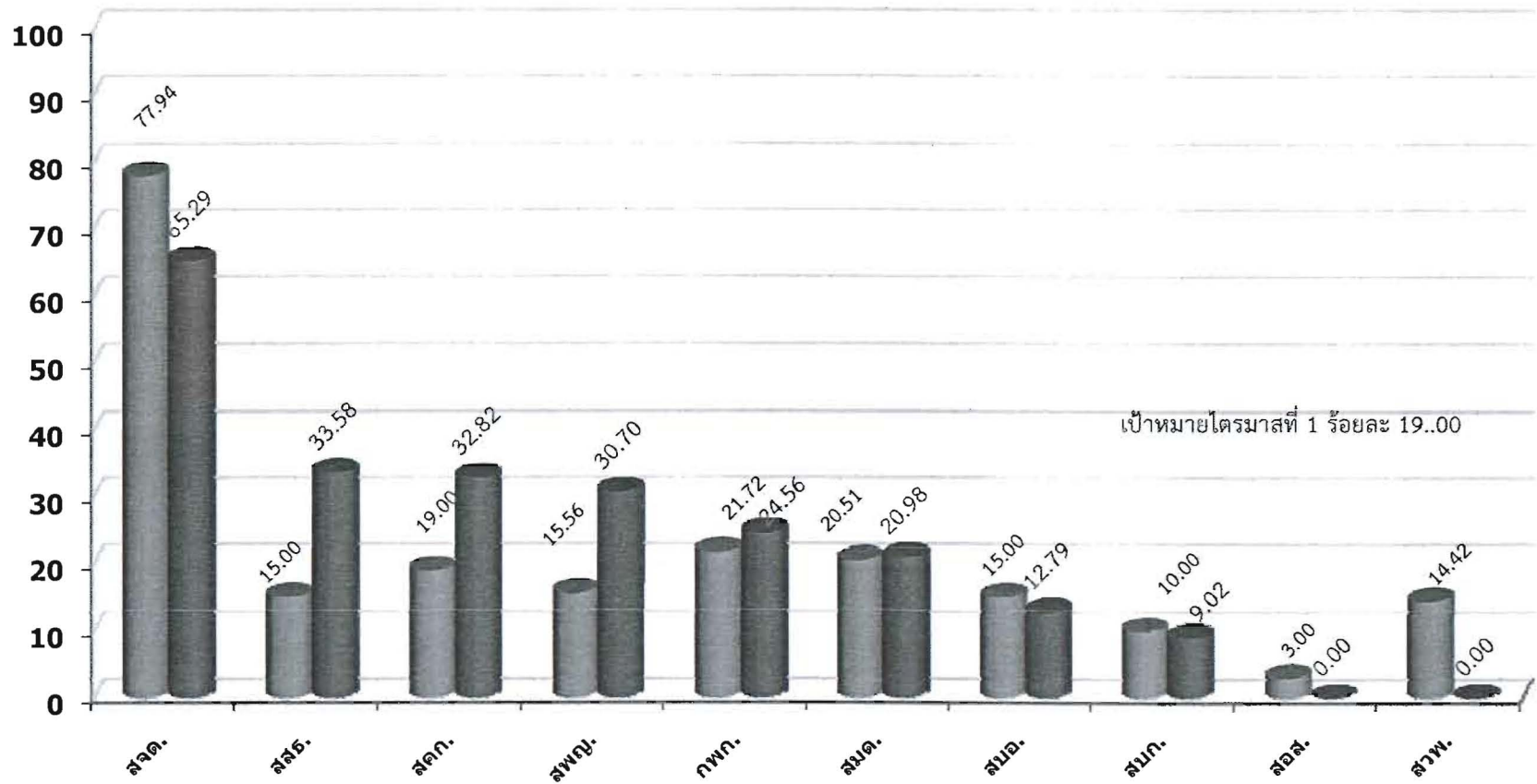
(ข้อมูลจากระบบ ติดตาม online ณ วันที่ 31 ธันวาคม 2558)



# 1.5 ผลการเบิกจ่ายงบประมาณ (พ.ร.บ. 59) ของ ส่วนกลาง

(ข้อมูลจากระบบ ติดตาม online ณ วันที่ 31 ธันวาคม 2558)

ร้อยละ



## 1.6 ผลการเบิกจ่ายงบรายจ่ายลงทุน ของกรมคู่เทียบ ปีงบประมาณ พ.ศ. 2559

(กรมที่เป็นคู่เทียบ ซึ่งมีงบรายจ่ายลงทุนเกิน 10,000 ล้านบาท)

ที่	หน่วยงาน	ปีงบประมาณ พ.ศ.2559			
		งบประมาณ (ล้านบาท)	ร้อยละเบิกจ่าย		
			ต.ค. 58	พ.ย. 58	25 ธ.ค. 58
1	กรมชลประทาน	38,581.63	0.70	4.73	15.54
2	กรมโยธาธิการและผังเมือง	23,569.54	8.29	10.97	13.76
3	กรมทางหลวงชนบท	44,615.54	1.22	2.49	6.53
4	กรมทางหลวง	71,951.41	1.19	2.69	5.75

หมายเหตุ : 1. ข้อมูลจากกรมบัญชีกลาง ณ วันที่ 25 ธ.ค. 2558 ร้อยละเบิกจ่ายเทียบกับงบประมาณตาม พ.ร.บ  
2. หน่วยงานที่มีงบรายจ่ายลงทุนเกิน 1,000 ล้านบาท 37 หน่วยงาน เบิกจ่ายเฉลี่ย 10.32 %

ตารางผลการเบิกจ่ายงบรายจ่ายประจำปีงบประมาณ พ.ศ. 2559 (งบ พ.ร.บ.)

ข้อมูลจากระบบติดตาม online ณ วันที่ 31 ธันวาคม 2558

โครงการ / หน่วยงาน	งบประมาณ พ.ร.บ. (บาท)	งบประมาณโอน จัดสรร (บาท)	ผลการเบิกจ่าย (บาท)	ร้อยละเบิกจ่าย/ พ.ร.บ.	ร้อยละเบิกจ่าย/ จัดสรร	เป้าหมายไตรมาสที่ 1	ผลต่างจากเป้าหมาย (พ.ร.บ.)	ผลต่างจากเป้าหมาย (จัดสรร)
รวม	37,903,272,185	27,816,895,857	7,200,867,885	19.00	25.89	22.19	-3.19	3.70
สขป.1	1,120,997,900	992,254,481	341,163,014	30.43	34.38	22.26	8.17	12.12
สขป.2	963,185,700	849,787,444	232,698,752	24.16	27.38	28.21	-4.05	-0.82
สขป.3	889,536,300	781,345,809	195,023,593	21.92	24.96	19.10	2.82	5.86
สขป.4	1,262,707,700	984,036,478	278,063,222	22.02	28.26	21.29	0.73	6.96
สขป.5	1,089,750,500	861,314,329	261,091,472	23.96	30.31	23.79	0.17	6.52
สขป.6	1,456,126,500	988,396,797	223,030,825	15.32	22.56	17.81	-2.49	4.75
สขป.7	1,248,717,800	1,073,442,143	253,548,085	20.30	23.62	19.25	1.05	4.37
สขป.8	1,687,755,400	1,344,758,655	415,940,372	24.64	30.93	25.38	-0.74	5.55
สขป.9	1,605,673,600	1,206,666,842	299,407,918	18.65	24.81	21.02	-2.37	3.80
สขป.10	1,052,388,200	887,016,744	372,177,758	35.37	41.96	39.99	-4.63	1.96
สขป.11	1,303,328,500	1,004,917,325	235,821,289	18.09	23.47	32.41	-14.32	-8.94
สขป.12	1,892,050,600	1,632,874,827	343,538,875	18.16	21.04	20.34	-2.19	0.69
สขป.13	1,017,675,500	781,815,553	134,728,643	13.24	17.23	23.35	-10.11	-6.12
สขป.14	967,981,500	870,307,260	187,182,156	19.34	21.51	19.72	-0.38	1.79
สขป.15	891,957,500	666,556,003	152,446,622	17.09	22.87	19.20	-2.11	3.67
สขป.16	1,331,485,265	1,112,846,912	136,184,913	10.23	12.24	21.58	-11.35	-9.34
สขป.17	965,053,220	658,238,028	78,725,656	8.16	11.96	12.34	-4.18	-0.38
สพญ.	7,111,287,000	2,969,566,527	911,643,325	12.82	30.70	15.56	-2.74	15.14
กพท.	8,013,096,000	7,382,691,680	1,813,146,091	22.63	24.56	21.72	0.91	2.84
สบอ.	169,859,900	167,365,100	21,399,398	12.60	12.79	15.00	-2.40	-2.21
สบก.	376,814,400	87,000,000	7,851,569	2.08	9.02	10.00	-7.92	-0.98
สอส.	20,844,900	0	0	0.00	0.00	3.00	-3.00	-3.00
สคก.	150,572,300	108,999,495	35,778,900	23.76	32.82	19.00	4.76	13.82
สสธ.	296,031,000	113,038,300	37,961,446	12.82	33.58	15.00	-2.18	18.58
สจจ.	59,300,000	48,931,383	31,945,380	53.87	65.29	77.94	-24.07	-12.65
สมด.	955,213,000	239,033,742	200,368,611	20.98	83.82	20.51	0.47	63.31
สวพ.	3,882,000	3,694,000	0	0.00	0.00	14.42	-14.42	-14.42