



บันทึกข้อความ

ส่วนราชการ สำนักบริหารจัดการน้ำและอุทกวิทยา ฝ่ายจัดสรรน้ำที่ ๒ โทร. ๐๒-๖๖๙-๒๑๕๓
ที่ E สวอ.(๗๖) ๐๒/๗๗/๒๕๕๘ วันที่ ๑๙ ตุลาคม ๒๕๕๘
เรื่อง ขอส่งสรุปผลการคาดการณ์ปริมาณน้ำอ่างเก็บน้ำขนาดใหญ่จำนวน ๓๓ เขื่อน

เรียน ผส.บอ. ผ่าน ผจน.บอ.

ฝ่ายจัดสรรน้ำที่ ๒ ขอส่งสรุปผลการคาดการณ์ปริมาณน้ำอ่างเก็บน้ำขนาดใหญ่ช่วงฤดูฝน
จำนวน ๓๓ เขื่อน (ปรับปรุงข้อมูลใหม่) รายละเอียดดังแสดงในเอกสารที่แนบมาด้วยนี้

จึงเรียนมาเพื่อโปรดทราบ

ผ่าน

(นายสันติ เต็มเอี่ยม)
จน.๒ บอ.


(นายจั้งจัม จิตประดิษฐ์)
ผจน.บอ. ๒๒ ก.ค. ๒๕๕๘

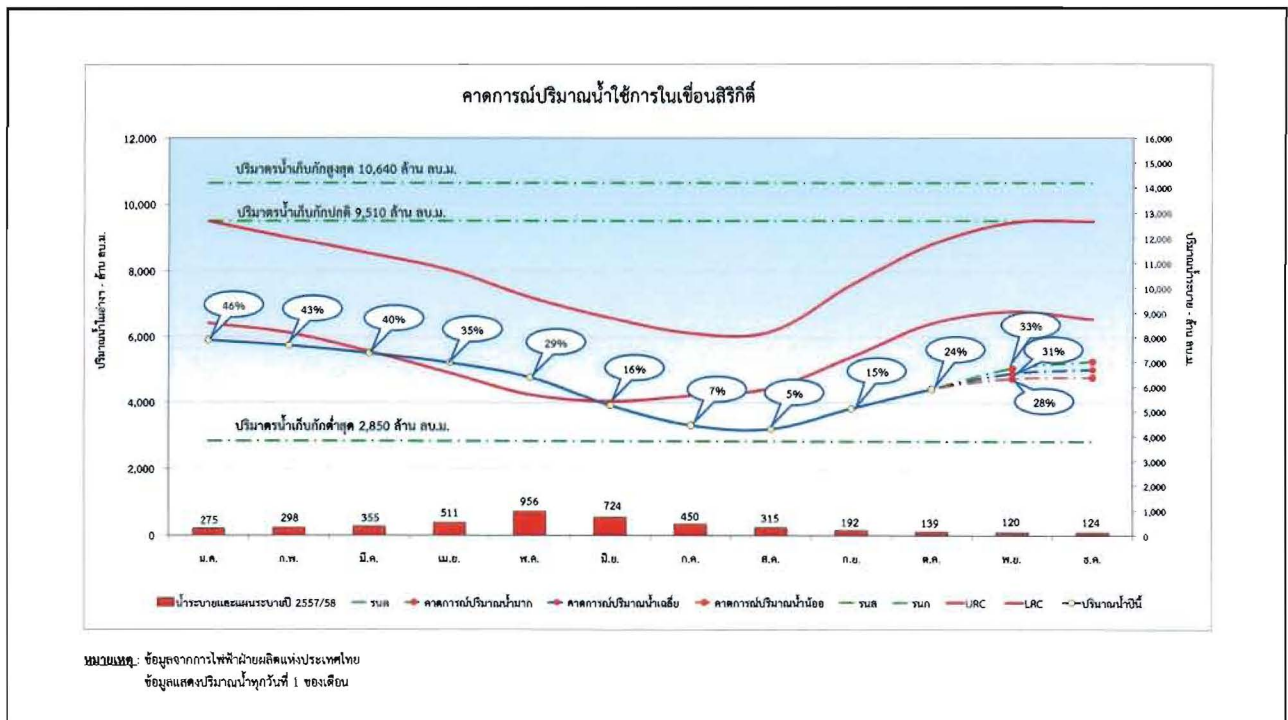
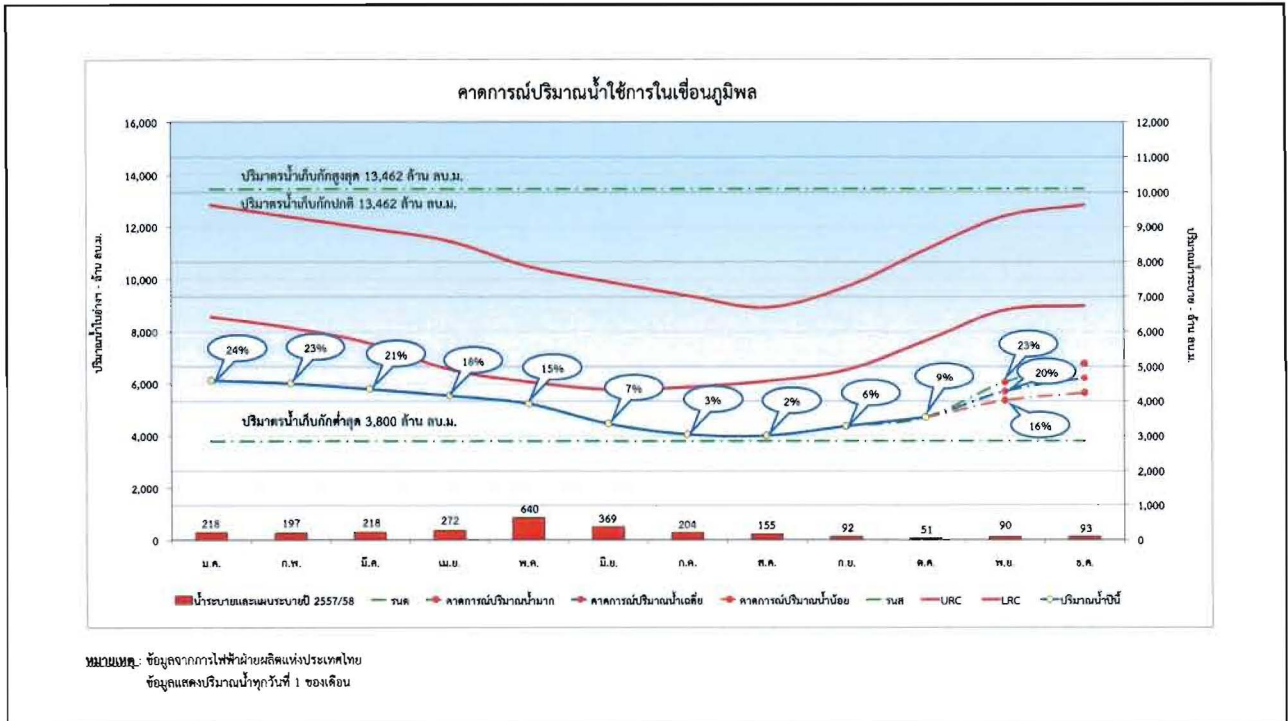
ทราบ

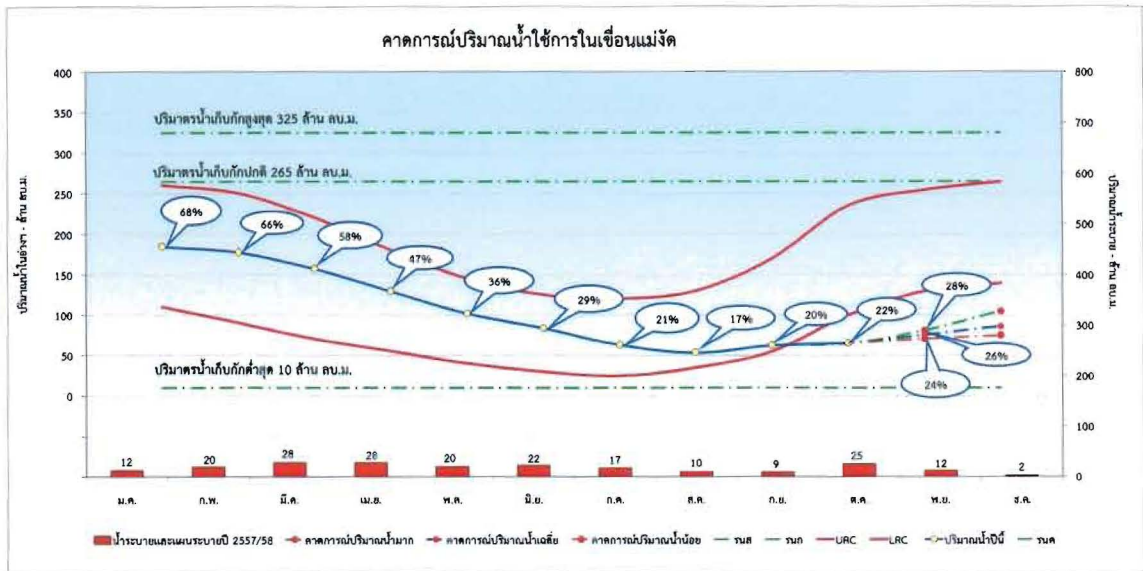
(นายทองเปลว กองจันทร์)
ผส.บอ.

ตารางสรุปภาคการณัปริมาณครุภัณฑ์อ่างเก็บน้ำขนาดใหญ่ทั้ง 33 เขื่อน

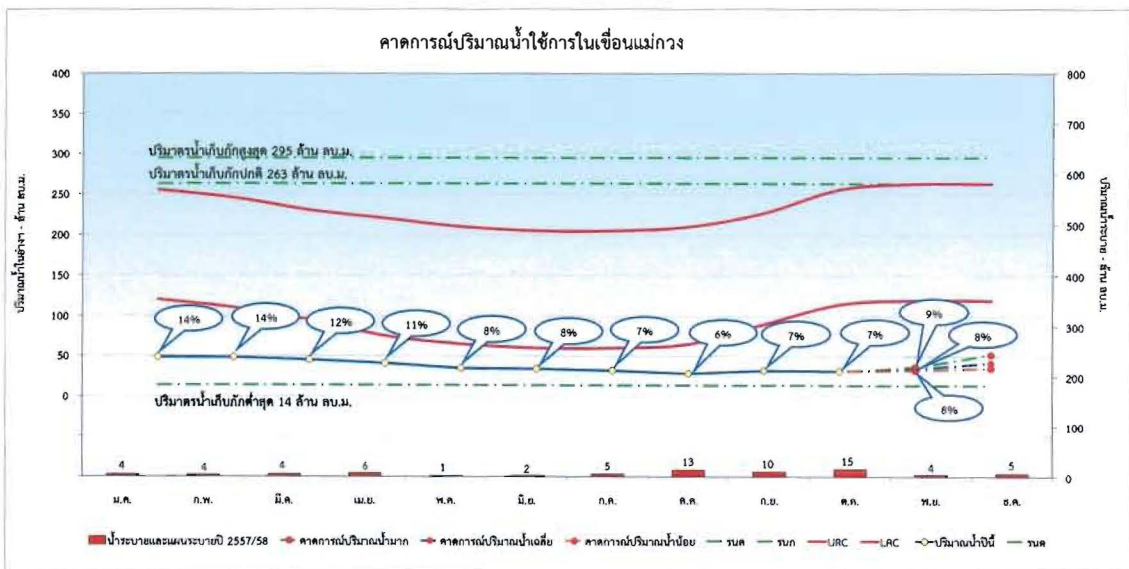
ลำดับที่	เขื่อน	ความจุ ที่ รก. (ล้าน ลบ.ม.)	19 ต.ค. 57		19 ต.ค. 58			1 พ.ย. 57			1 พ.ย. 58					
			ปริมาณน้ำใช้การใน อ่าง (ล้าน ลบ.ม.)	%	ปริมาณน้ำใช้การใน อ่าง (ล้าน ลบ.ม.)	%	รับน้ำได้อีก (ล้าน ลบ.ม.)	ปริมาณน้ำใช้การใน อ่าง (ล้าน ลบ.ม.)	%	กรณีน้ำน้อย		กรณีน้ำปานกลาง		กรณีน้ำมาก		
										ปริมาณน้ำใช้การใน อ่าง (ล้าน ลบ.ม.)	%	ปริมาณน้ำใช้การใน อ่าง (ล้าน ลบ.ม.)	%	ปริมาณน้ำใช้การใน อ่าง (ล้าน ลบ.ม.)	%	
1	ภูมิพล*	13,462	2,019	21	1,116	12	8,546	2,225	23	1,561	16	1,910	20	2,259	23	
2	สิริกิติ์*	9,510	2,898	44	1,956	29	4,704	2,991	45	1,894	28	2,050	31	2,206	33	
3	แม่จันทน์บุรีชล	265	160	63	58	23	197	155	61	61	24	66	26	71	28	
4	แม่กวางอุดมธารา	263	26	10	17	7	232	24	10	19	8	21	8	23	9	
5	ก๊วยหลม	106	27	26	17	17	85	32	31	20	20	29	28	47	46	
6	ก๊วยหลมา	170	129	79	17	10	147	119	73	19	12	32	19	34	21	
7	แควน้อย	939	704	79	346	39	550	744	83	393	44	427	48	444	50	
	รวมภาคเหนือ		5,963	33	3,527	20	14,461	6,290	35	3,968	22	4,535	25	5,085	28	
8	ห้วยหลวง	135	72	55	38	29	92	60	46	37	29	42	32	46	36	
9	น้ำอูน	520	350	74	187	39	288	329	69	185	39	192	40	199	42	
10	น้ำพุง*	166	63	40	56	36	101	63	40	43	27	47	30	52	33	
11	จุฬารัตน์*	164	71	56	41	32	86	75	59	43	34	59	47	76	60	
12	จตุรรัตน์*	2,431	648	35	223	12	1,627	635	34	298	16	588	32	878	47	
13	ลำปาว	1,980	1,151	61	890	47	990	1,087	58	910	48	956	51	1,020	54	
14	ลำตะคอง	314	139	48	108	38	179	150	52	113	39	123	43	142	49	
15	ลำพระเพลิง	110	51	48	95	90	11	45	42	96	91	105	99	111	104	
16	มูลขาน	141	66	49	50	37	84	65	49	51	38	58	43	68	51	
17	ลำแซะ	275	161	60	110	41	158	157	59	125	47	127	47	144	54	
18	ลำน้ำรอง	121	72	61	64	54	34	76	65	59	50	62	52	63	54	
19	สิรินธร*	1,966	992	87	564	50	571	1,011	89	572	50	615	54	657	58	
	รวมภาคอีสาน		3,835	58	2,425	36	4,241	3,753	56	2,532	38	2,974	45	3,456	52	
20	ป่าสักชลสิทธิ์	960	803	84	592	62	365	817	85	688	72	864	90	1,048	109	
21	ทับเสลา	160	45	30	57	38	95	44	29	63	41	75	50	90	59	
22	กระเสียว	240	111	56	53	27	147	103	52	66	33	80	40	96	48	
	รวมภาคกลาง		959	73	702	54	607	964	74	817	62	1,020	78	1,234	94	
23	ศรีนครินทร์*	17,745	2,795	37	2,606	35	4,874	2,837	38	2,832	38	3,075	41	3,317	44	
24	วชิราลงกรณ์*	8,860	2,366	40	2,574	44	3,274	2,375	41	2,434	42	2,576	44	2,718	46	
	รวมภาคตะวันออกเฉียง		5,161	39	5,180	39	8,148	5,212	39	5,266	40	5,650	42	6,035	45	
25	ขุนด่านปราการชล	224	215	98	187	85	33	220	100	193	88	194	88	203	92	
26	คลองสิียด	420	217	56	230	59	160	249	64	248	64	248	64	282	72	
27	บางพระ	117	37	35	29	28	76	49	47	28	27	30	29	34	33	
28	หนองปลาไหล	164	82	54	138	92	13	104	69	87	58	106	70	134	89	
29	ประแสร์	248	211	93	264	116	-36	232	102	234	103	236	103	236	104	
	รวมภาคตะวันออก		762	70	848	78	246	854	78	790	72	814	74	890	81	
30	แก่งกระจาน	710	416	65	283	44	360	425	66	299	46	319	50	350	55	
31	ปราณบุรี	391	211	57	114	31	259	228	61	127	34	136	36	184	49	
32	รัชประภา*	5,639	3,441	80	3,644	85	643	3,484	81	3,758	88	3,833	89	3,908	91	
33	บางลาง*	1,454	340	29	641	54	537	442	38	605	51	645	55	684	58	
	รวมภาคใต้		4,408	68	4,682	72	1,799	4,579	71	4,789	74	4,933	76	5,126	79	
	รวม 33 อ่าง		21,088	45	17,364	37	29,502	21,652	46	18,162	39	19,926	43	21,827	47	

หมายเหตุ * เขื่อนของ กทผ.

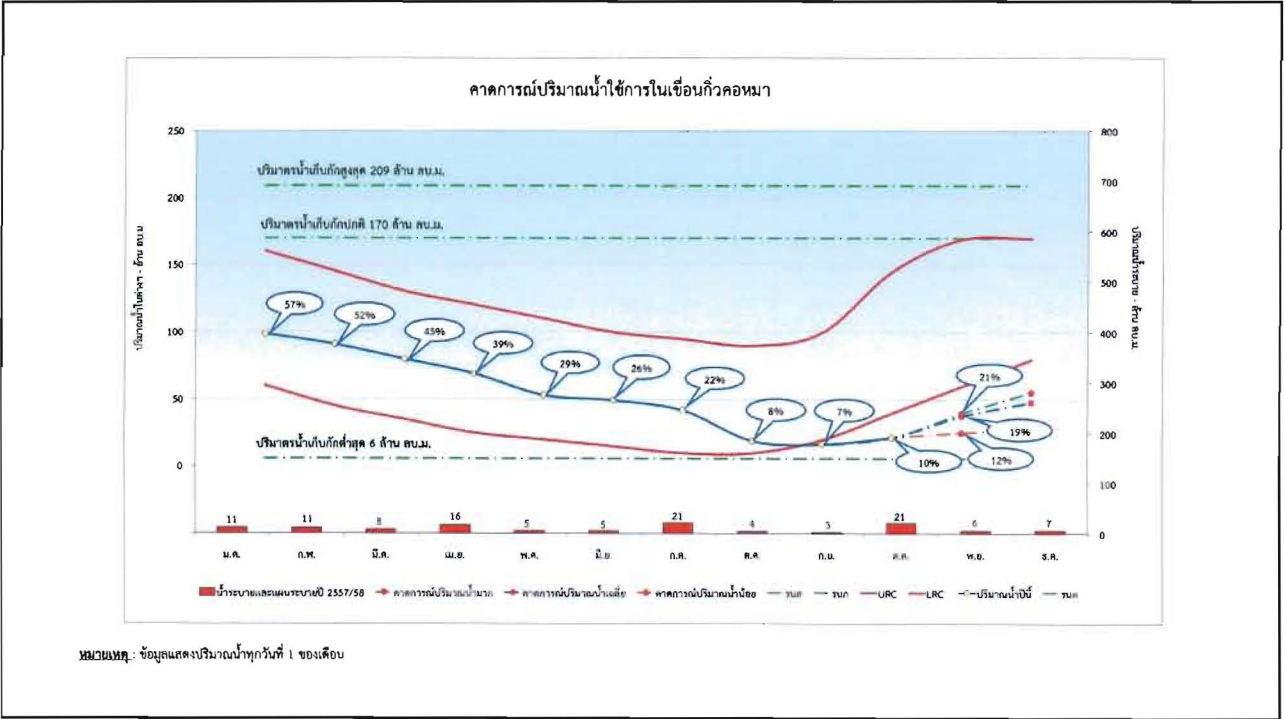
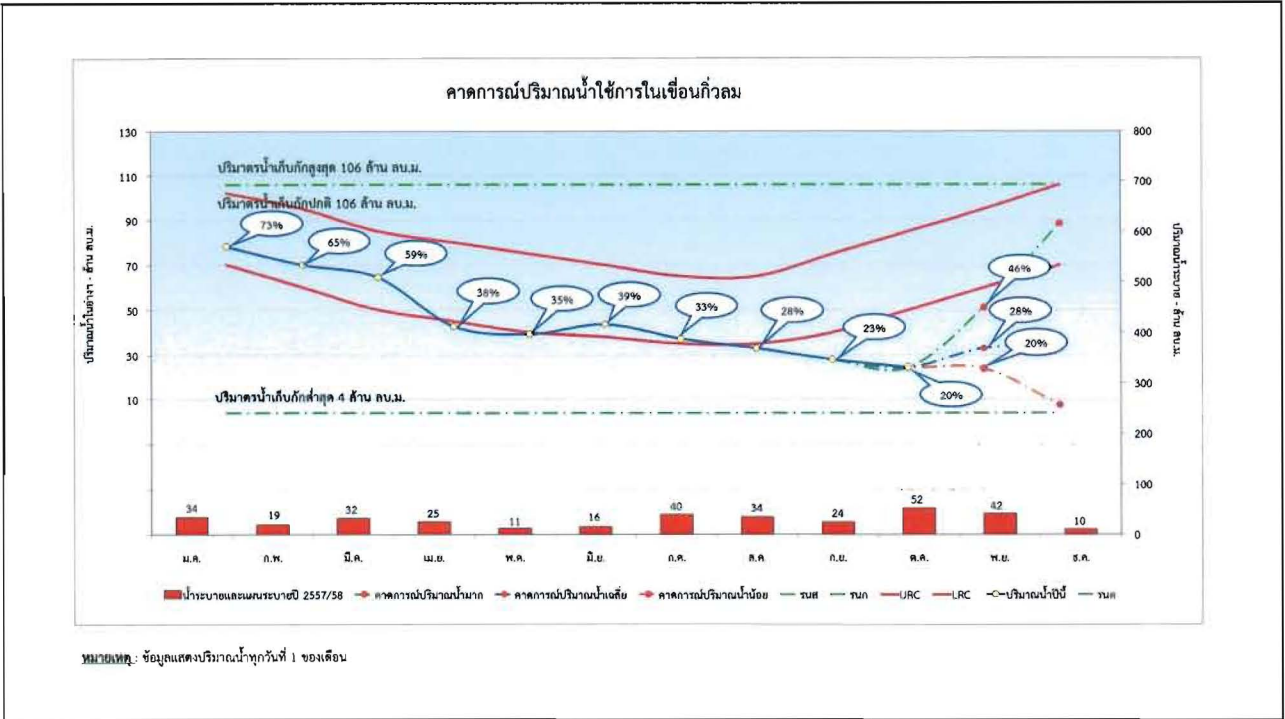


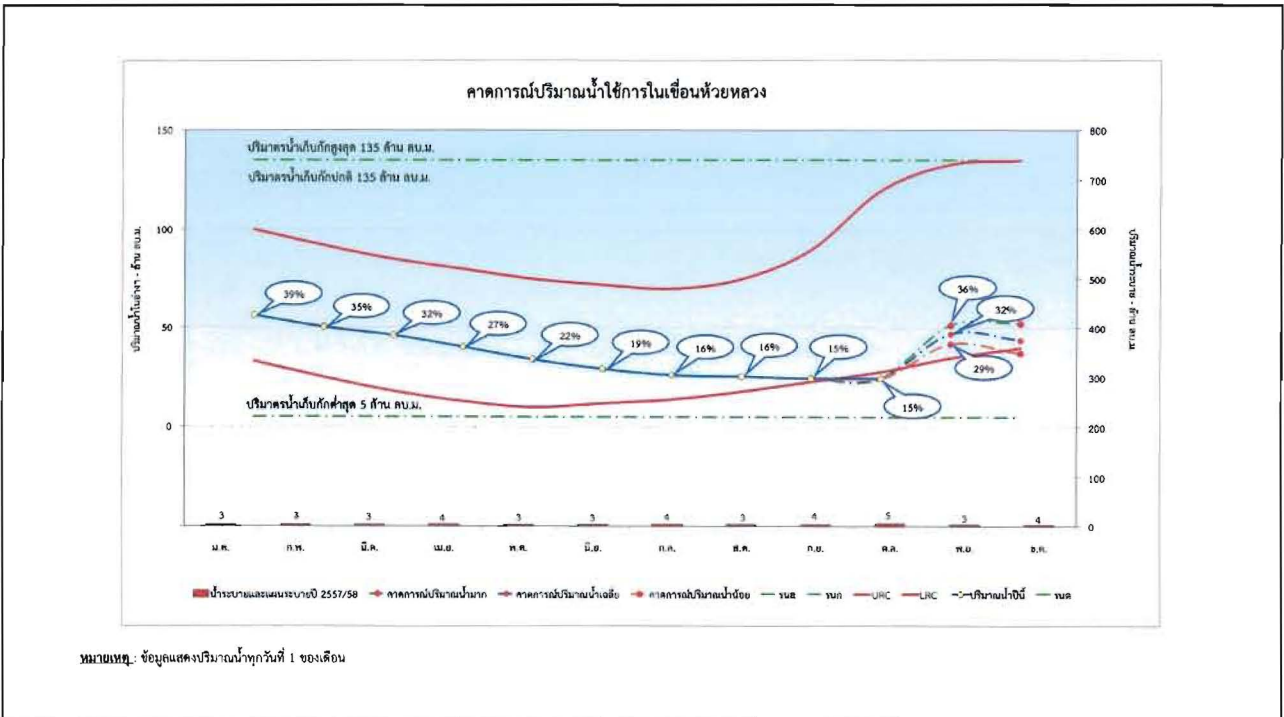
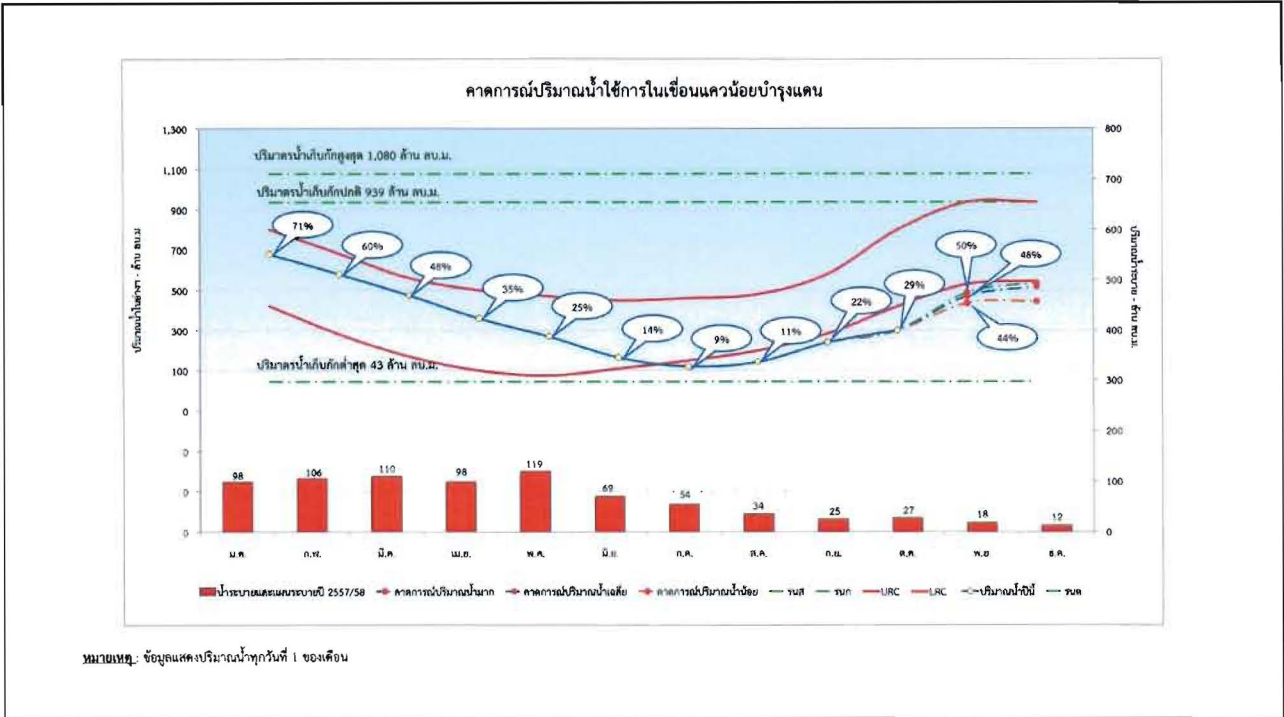


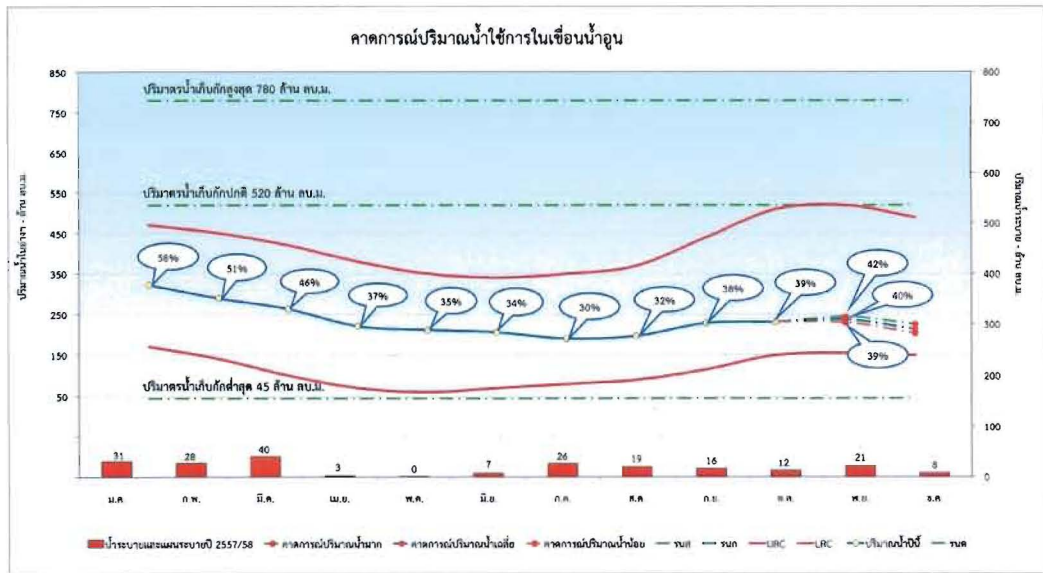
หมายเหตุ: ข้อมูลแสดงปริมาณน้ำทุกวันที่ 1 ของเดือน



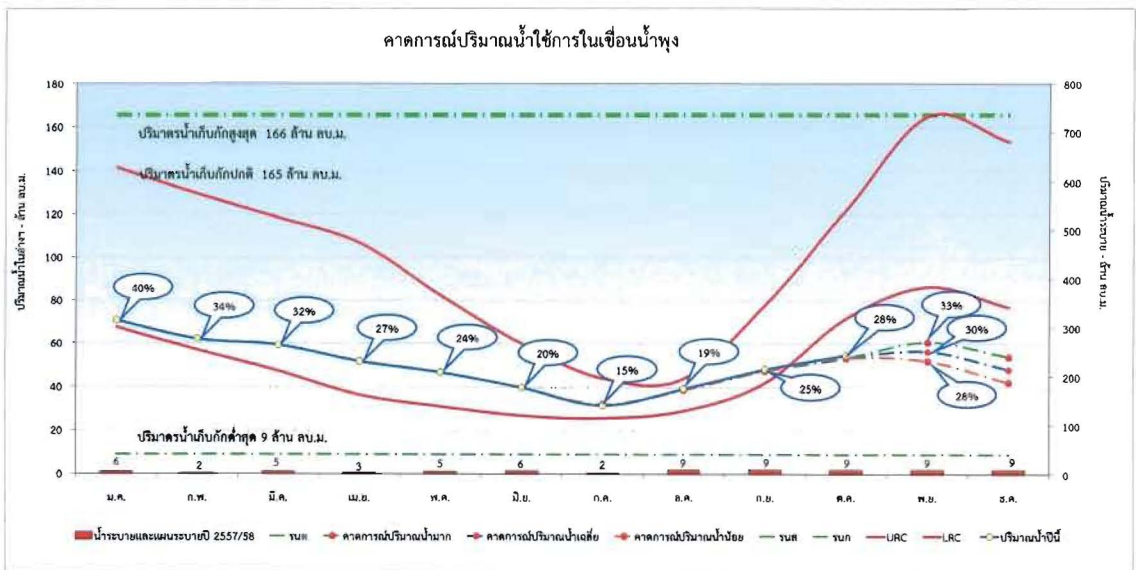
หมายเหตุ: ข้อมูลแสดงปริมาณน้ำทุกวันที่ 1 ของเดือน





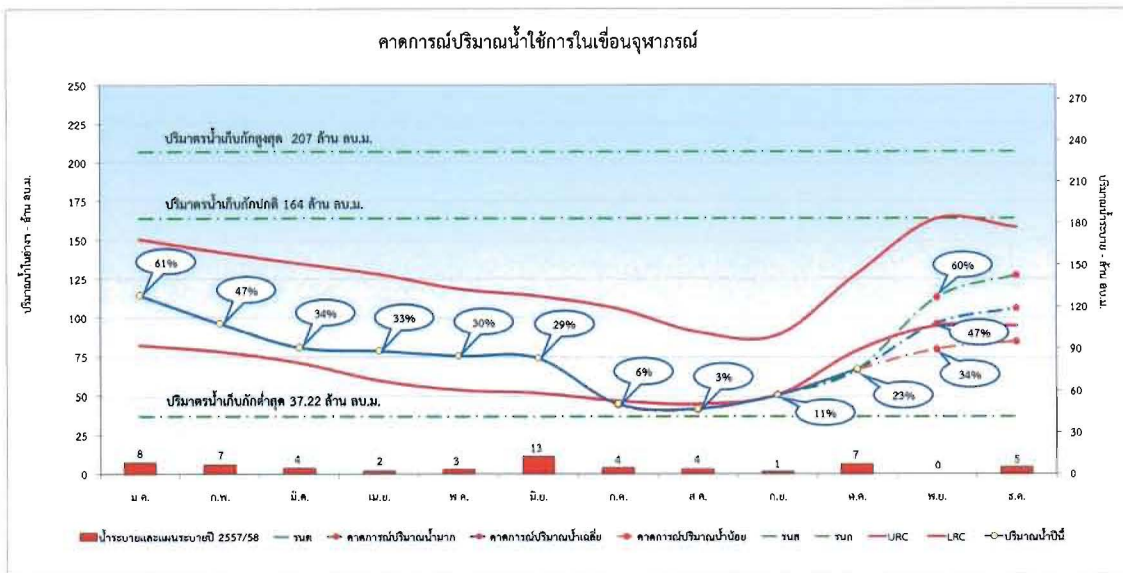


หมายเหตุ: ข้อมูลแสดงปริมาณน้ำใช้การวันที่ 1 ของเดือน



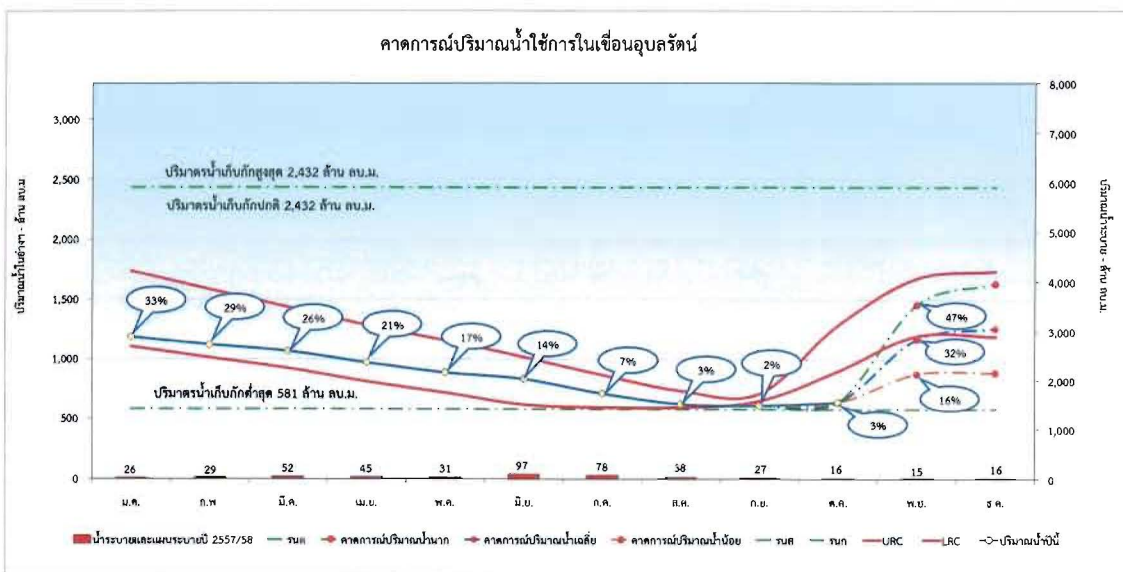
หมายเหตุ: ข้อมูลจากการไฟฟ้าฝ่ายผลิตแห่งประเทศไทย
ข้อมูลแสดงปริมาณน้ำใช้การวันที่ 1 ของเดือน

คาดการณ์ปริมาณน้ำใช้การในเขื่อนจุฬาภรณ์

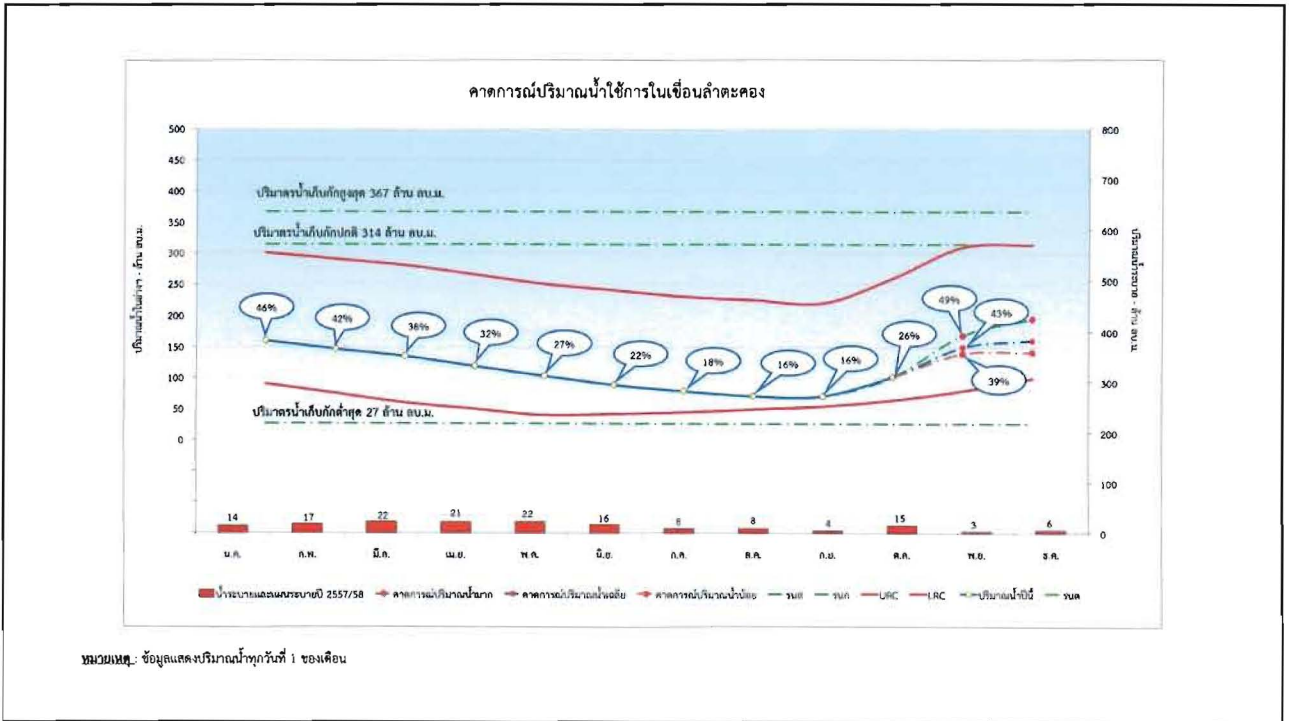
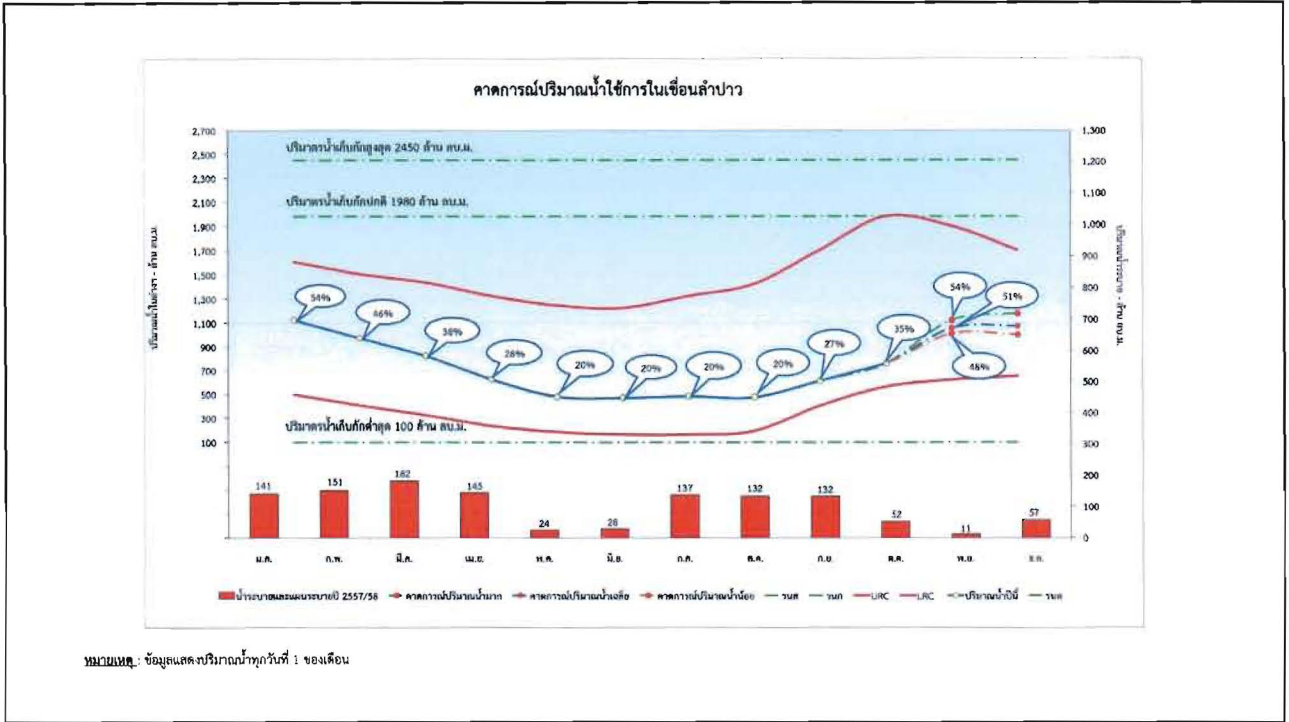


หมายเหตุ: ข้อมูลจากการไฟฟ้าฝ่ายผลิตแห่งประเทศไทย
ข้อมูลแสดงปริมาณน้ำทุกวันที่ 1 ของเดือน

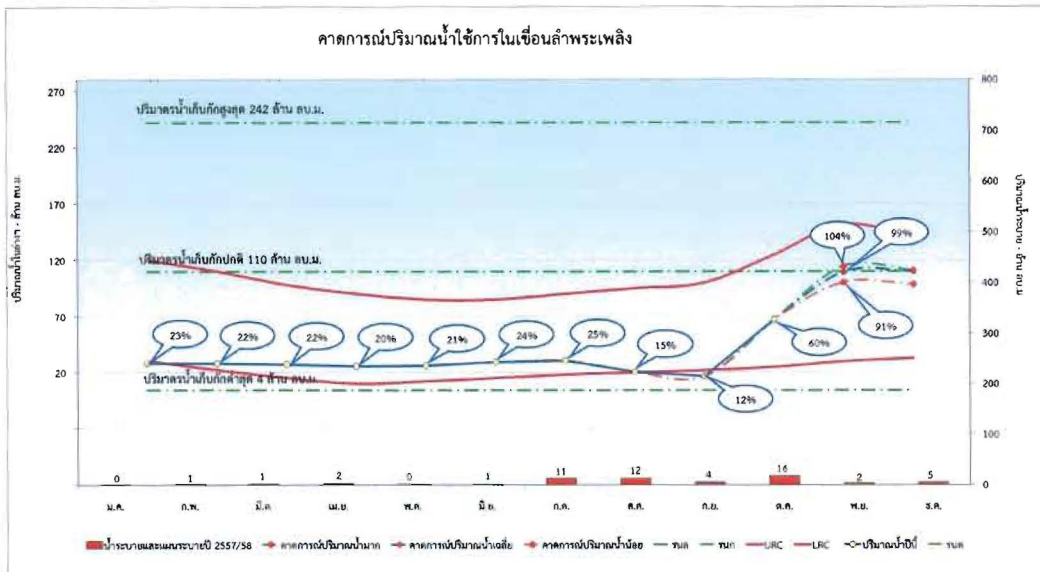
คาดการณ์ปริมาณน้ำใช้การในเขื่อนลพรัตน์



หมายเหตุ: ข้อมูลจากการไฟฟ้าฝ่ายผลิตแห่งประเทศไทย
ข้อมูลแสดงปริมาณน้ำทุกวันที่ 1 ของเดือน

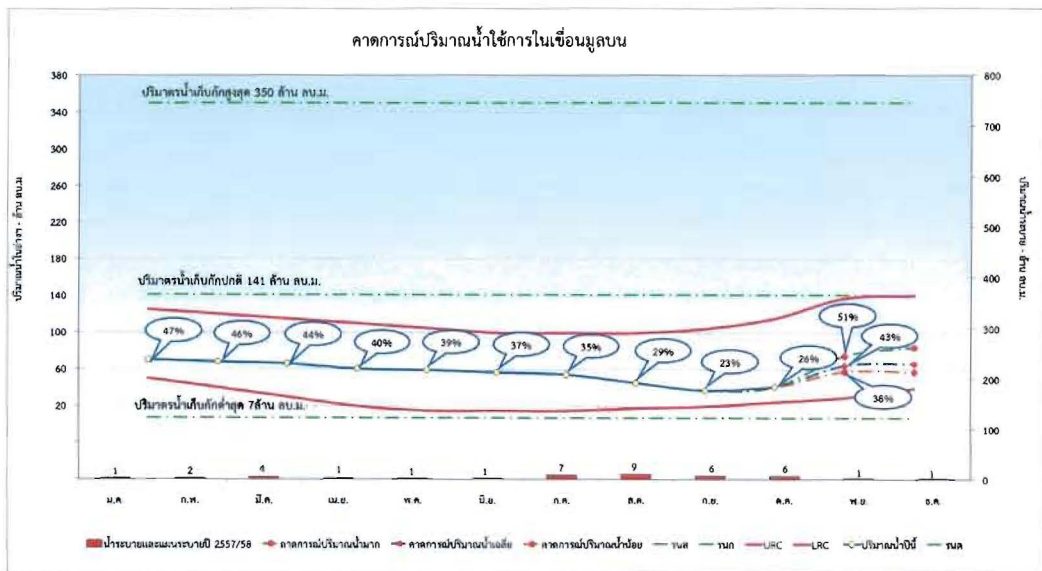


คาดการณ์ปริมาณน้ำใช้การในเขื่อนลำพระเพลิง

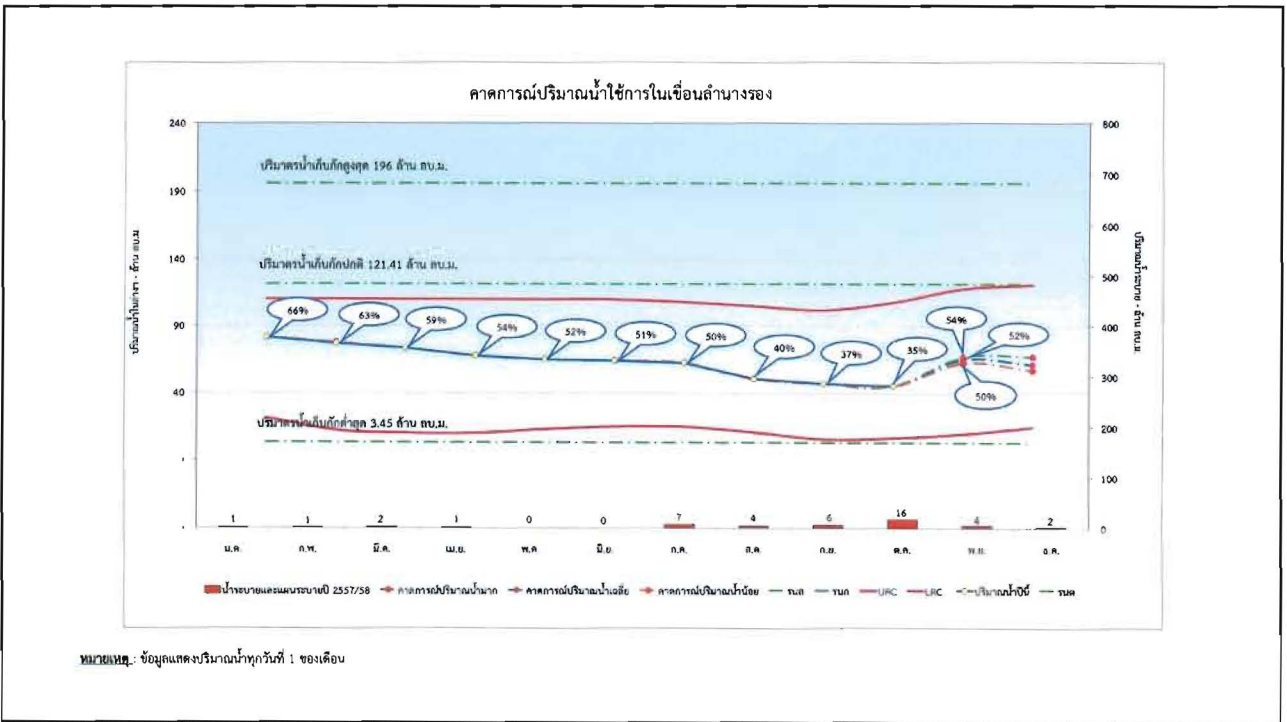
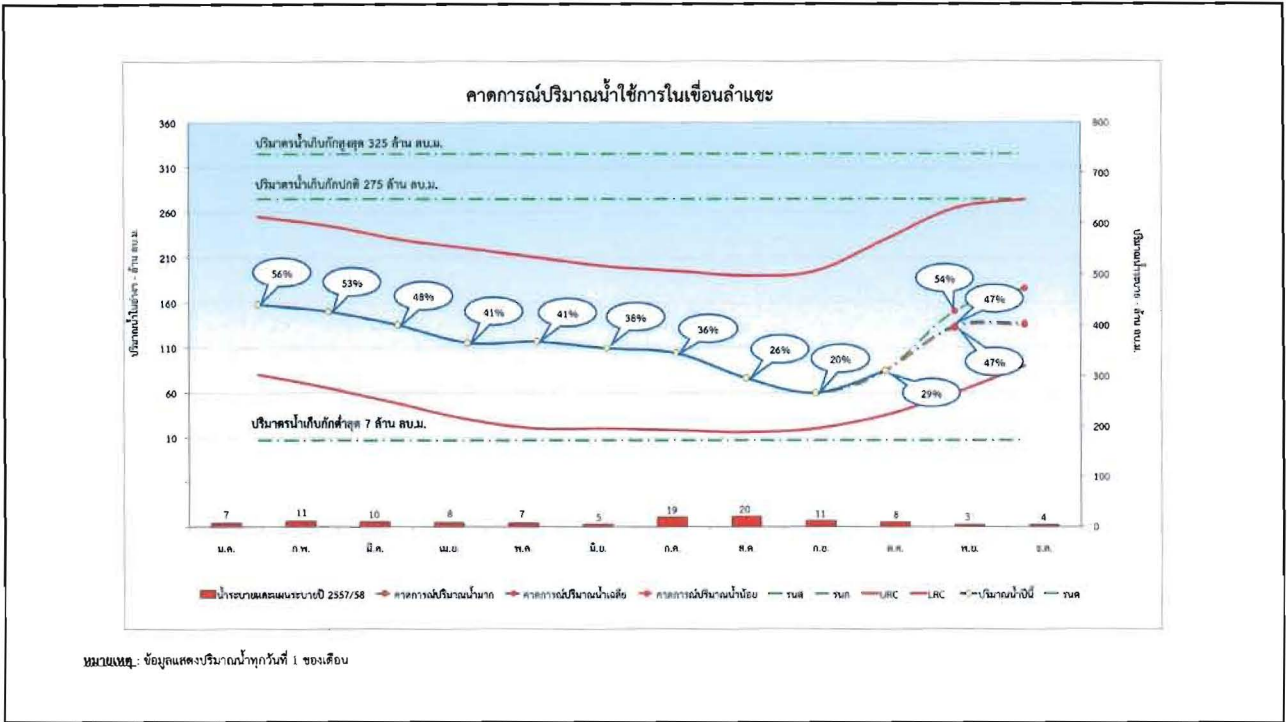


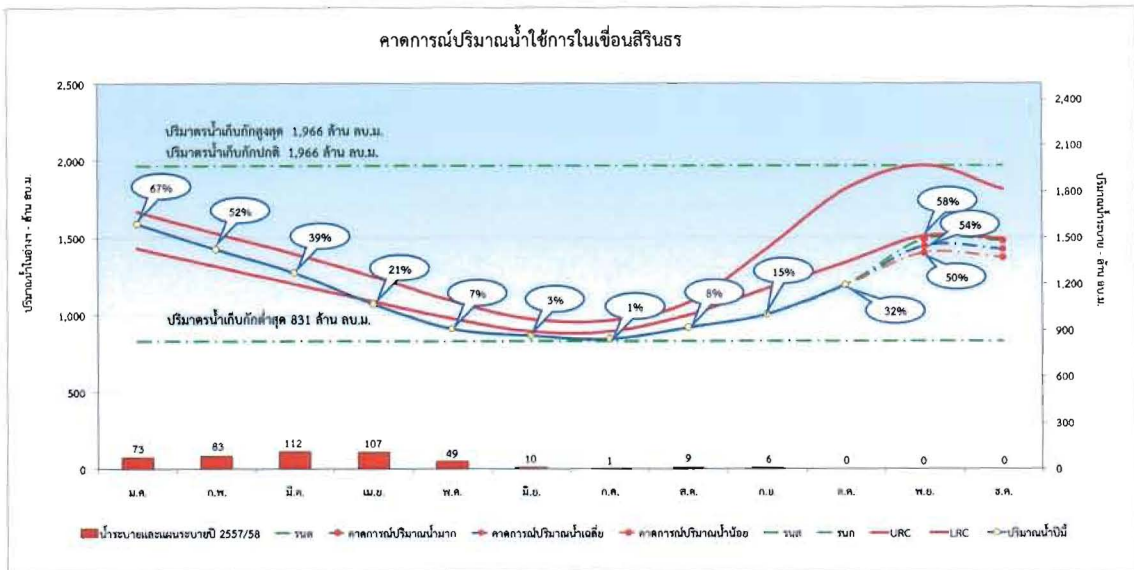
หมายเหตุ: ข้อมูลแสดงปริมาณน้ำทุกวันที่ 1 ของเดือน

คาดการณ์ปริมาณน้ำใช้การในเขื่อนมูลบน

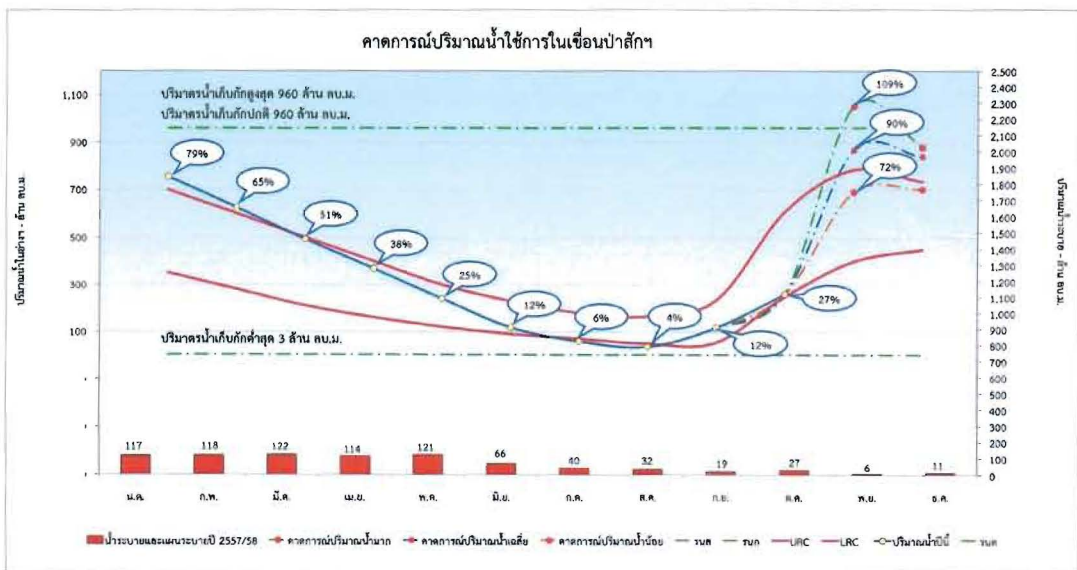


หมายเหตุ: ข้อมูลแสดงปริมาณน้ำทุกวันที่ 1 ของเดือน

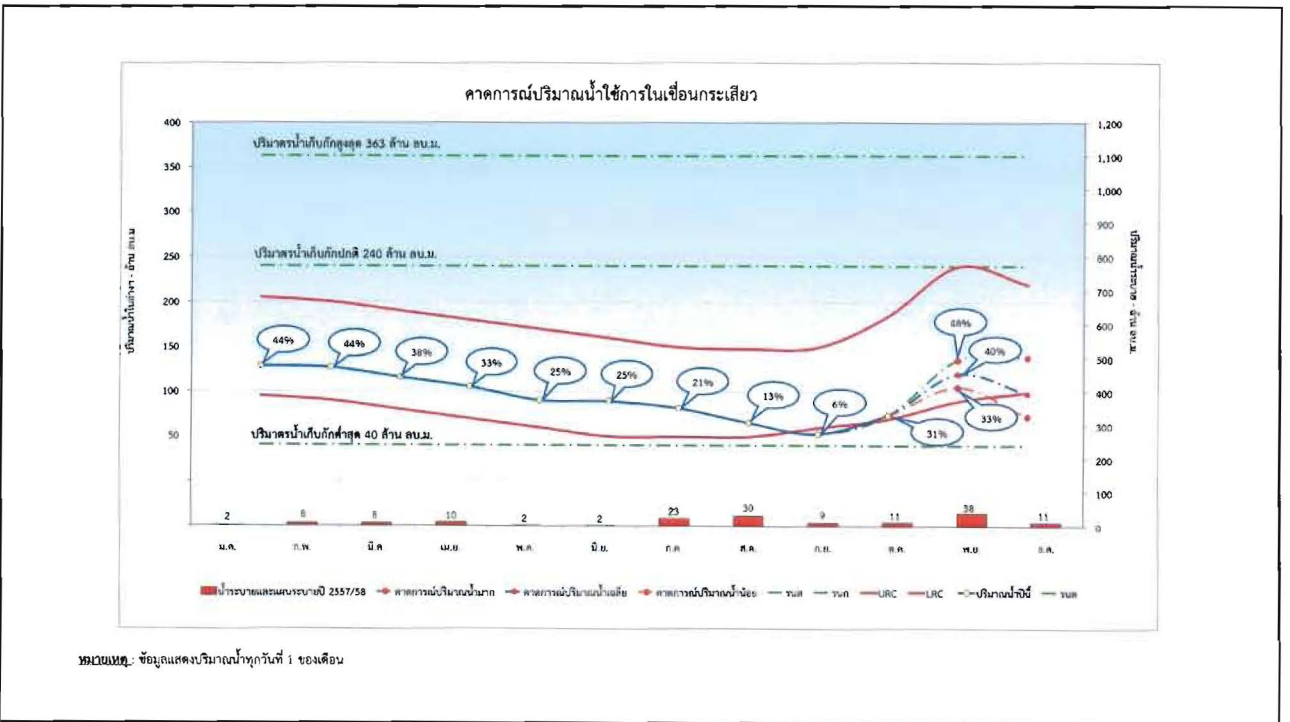
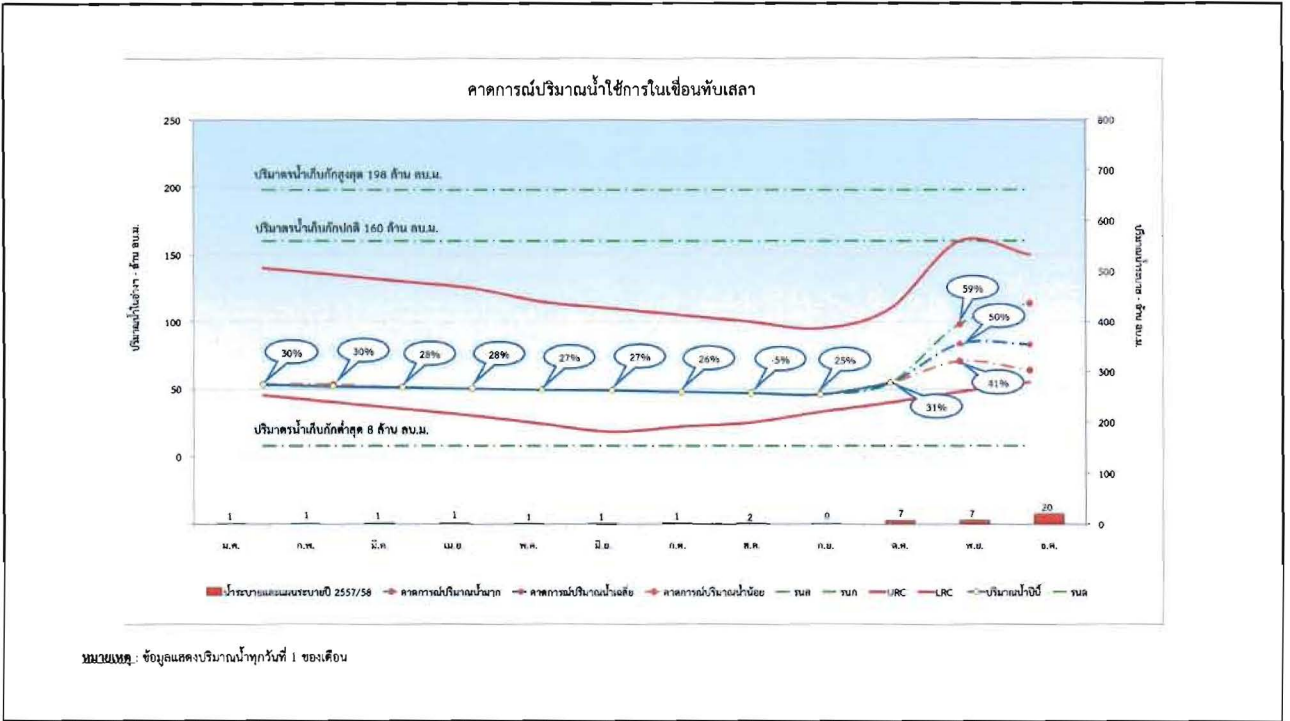


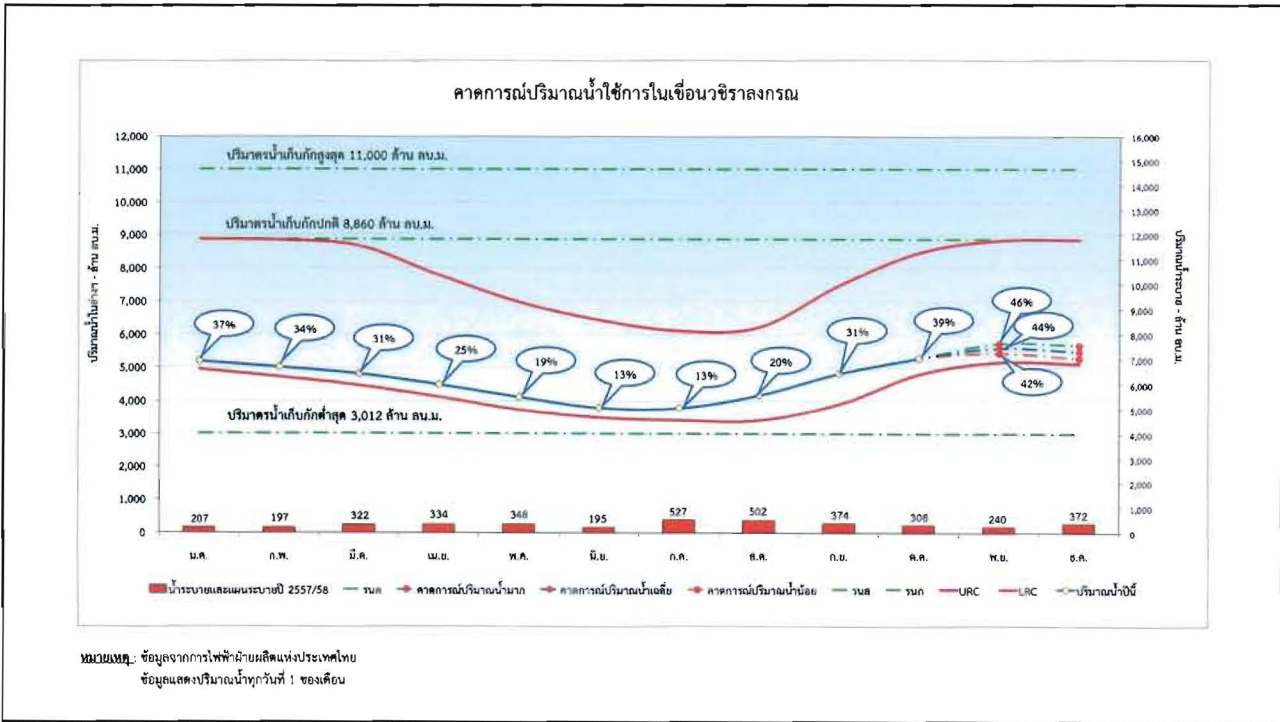
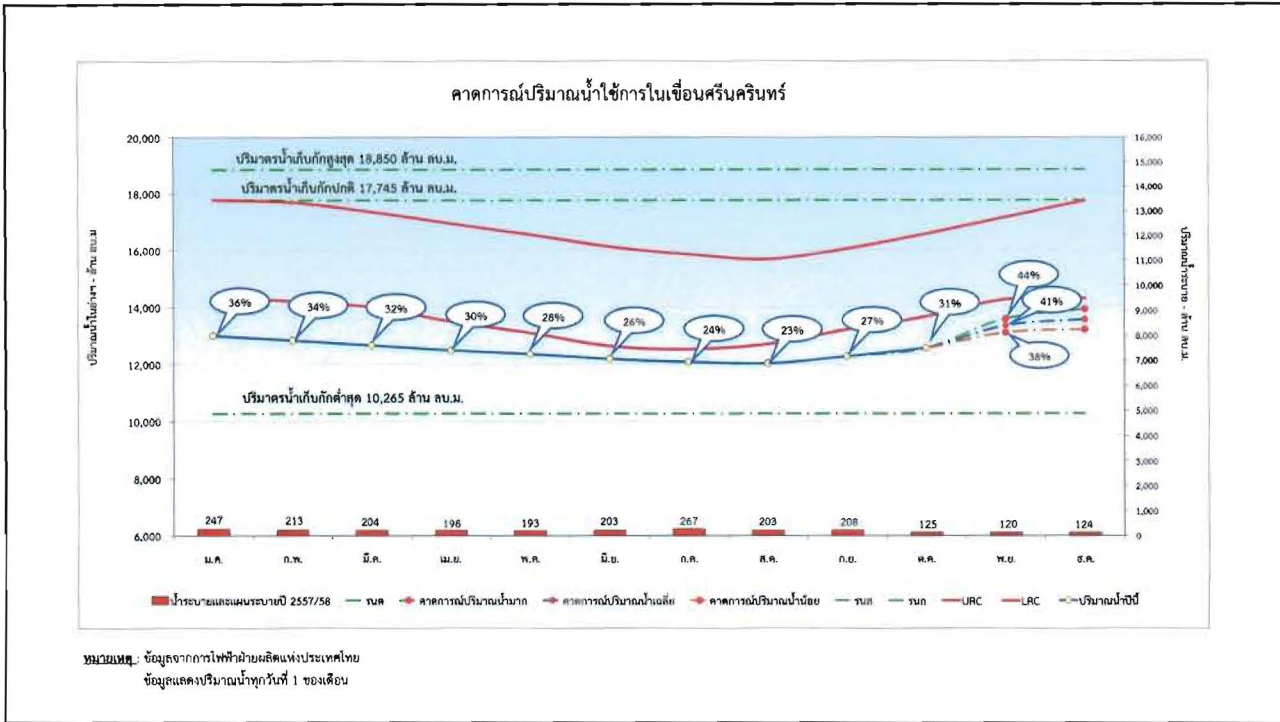


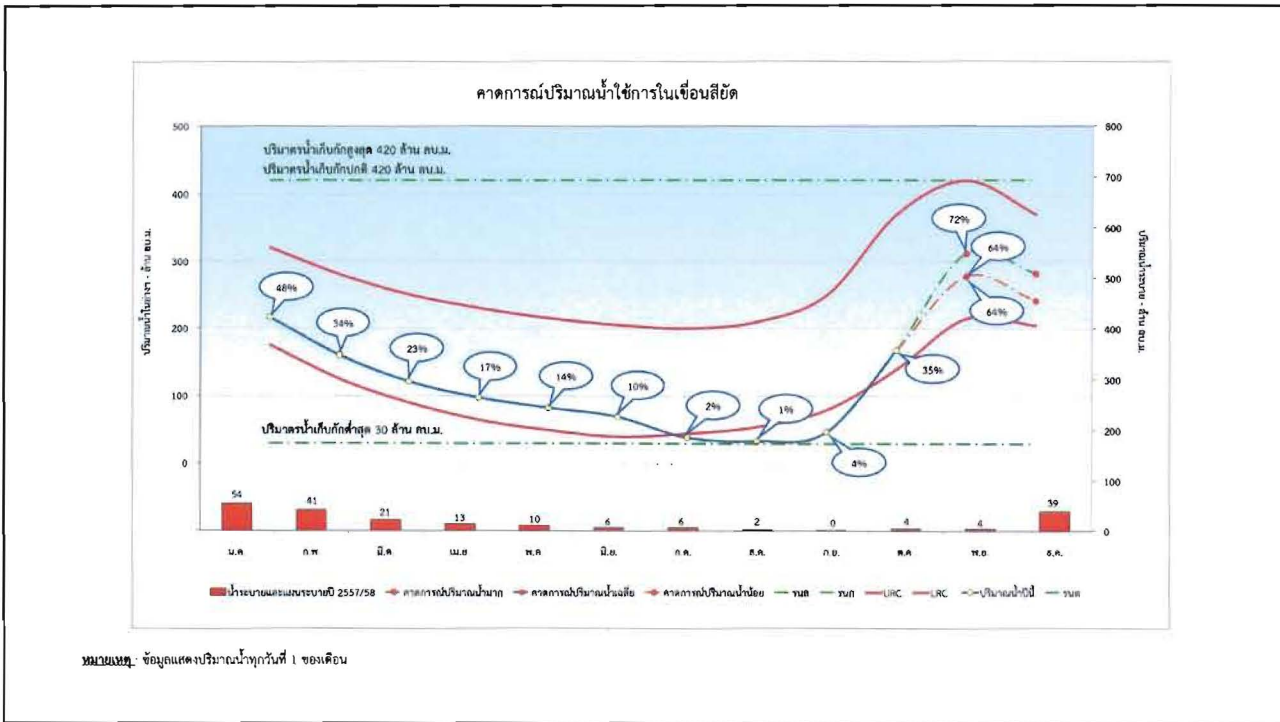
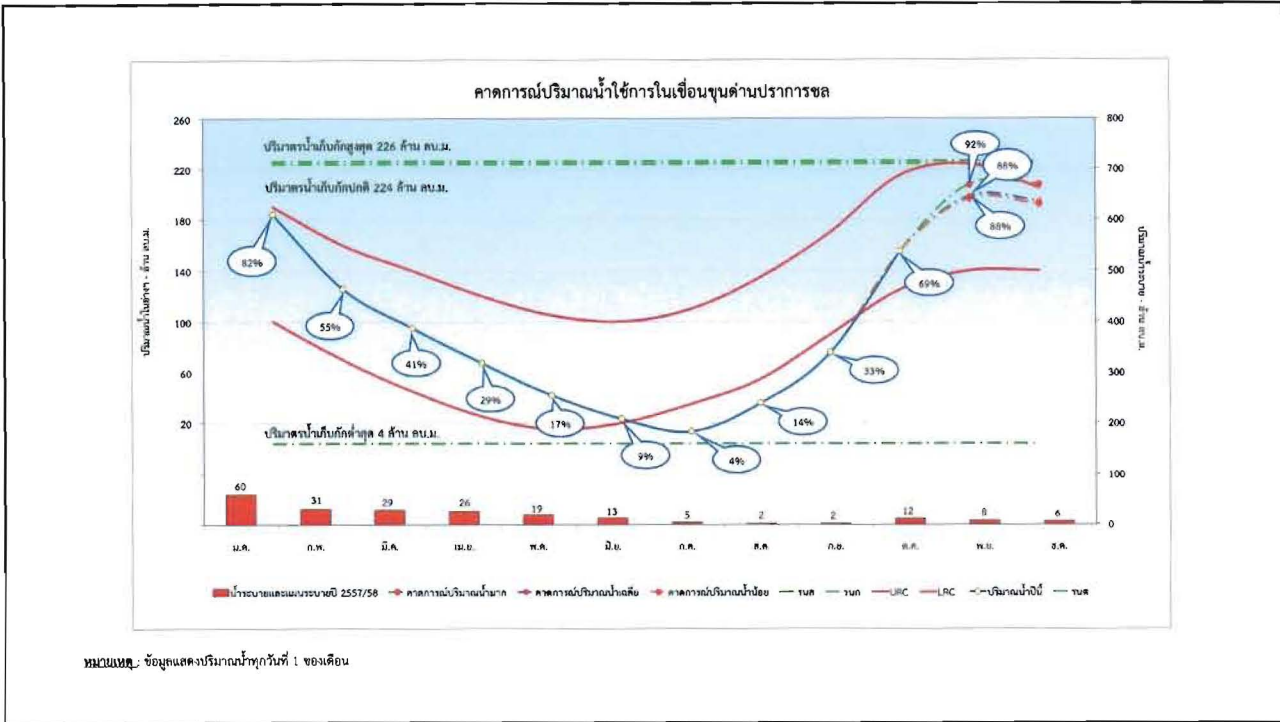
หมายเหตุ: ข้อมูลจากการไฟฟ้าฝ่ายผลิตแห่งประเทศไทย
ข้อมูลแสดงปริมาณน้ำทุกวันที่ 1 ของเดือน

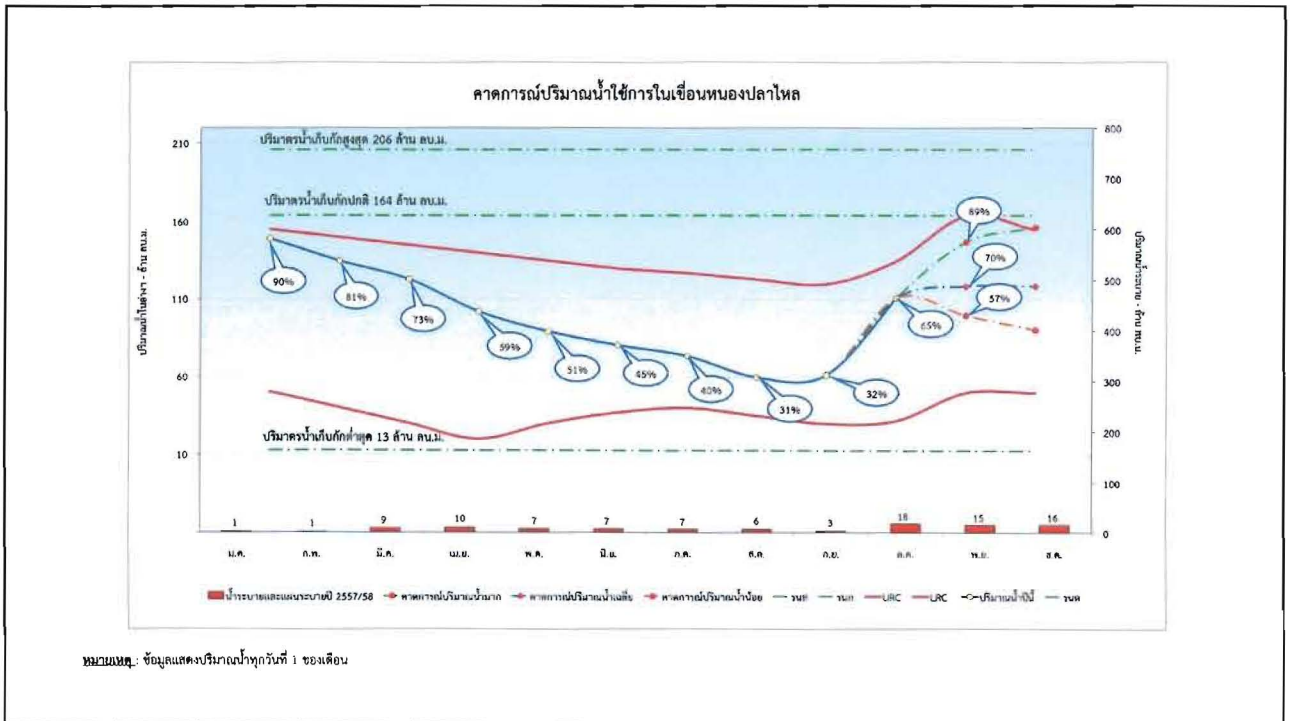
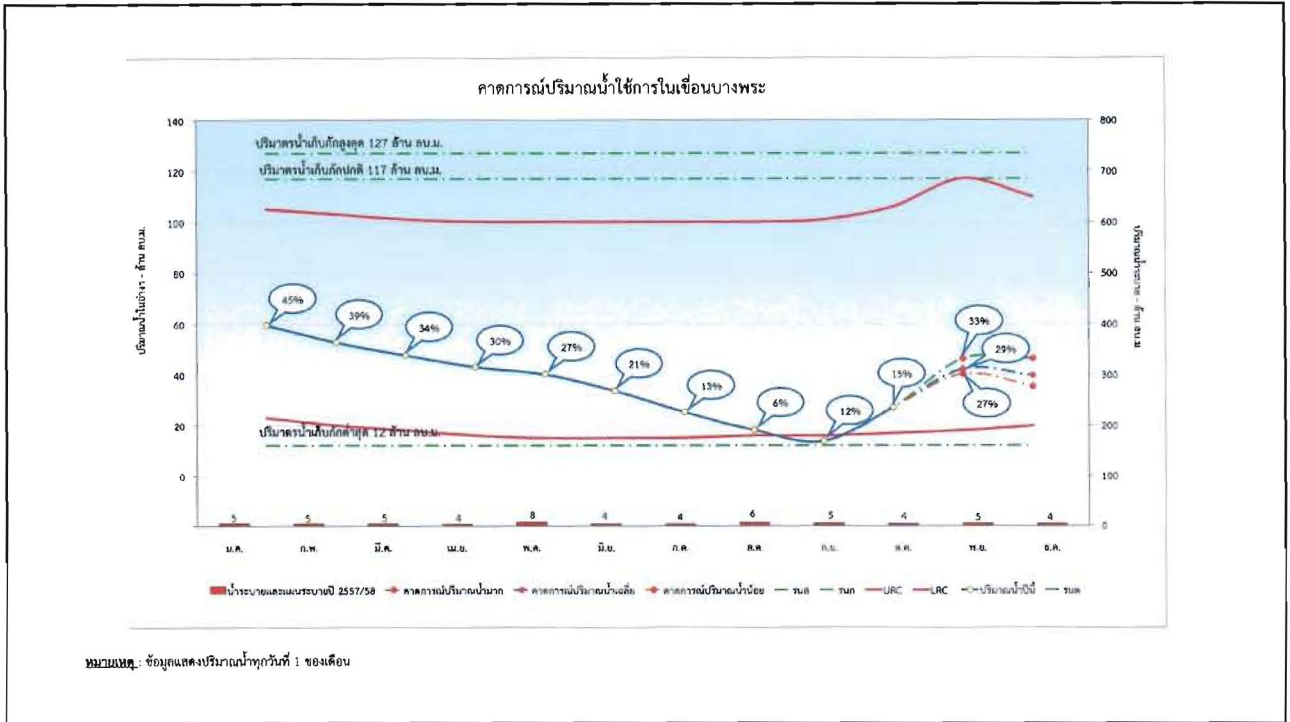


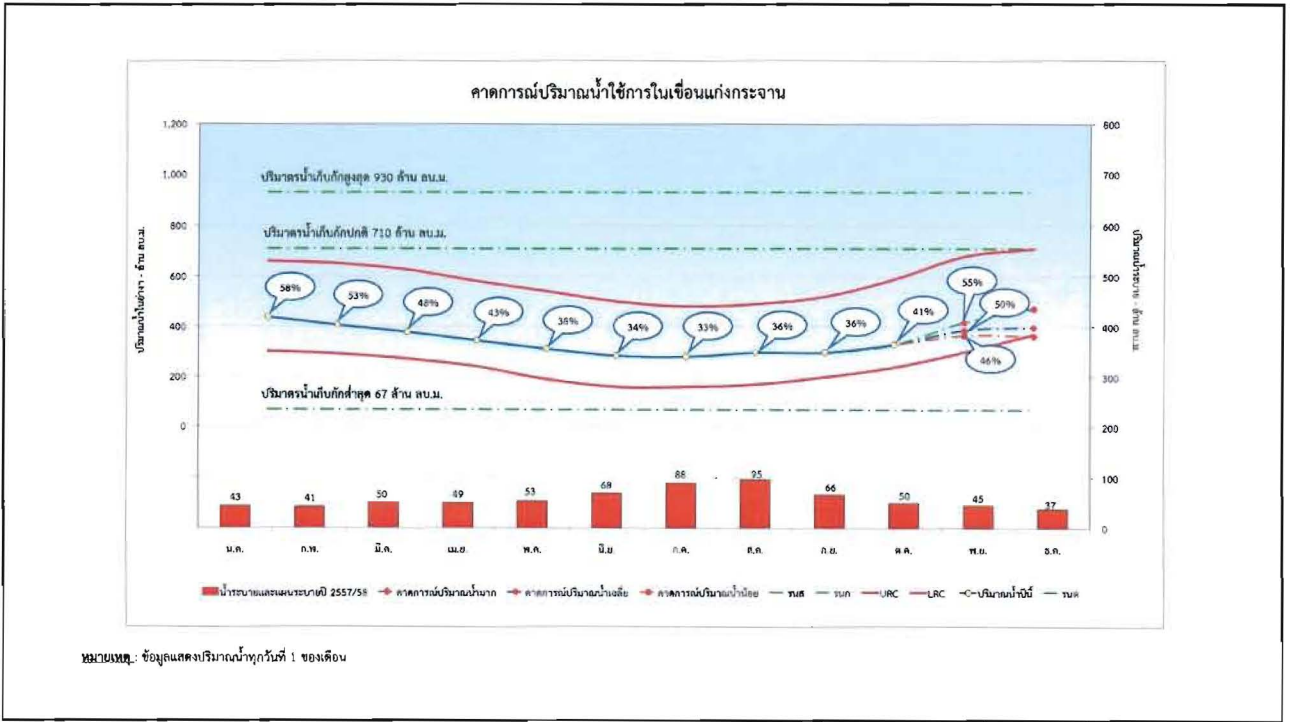
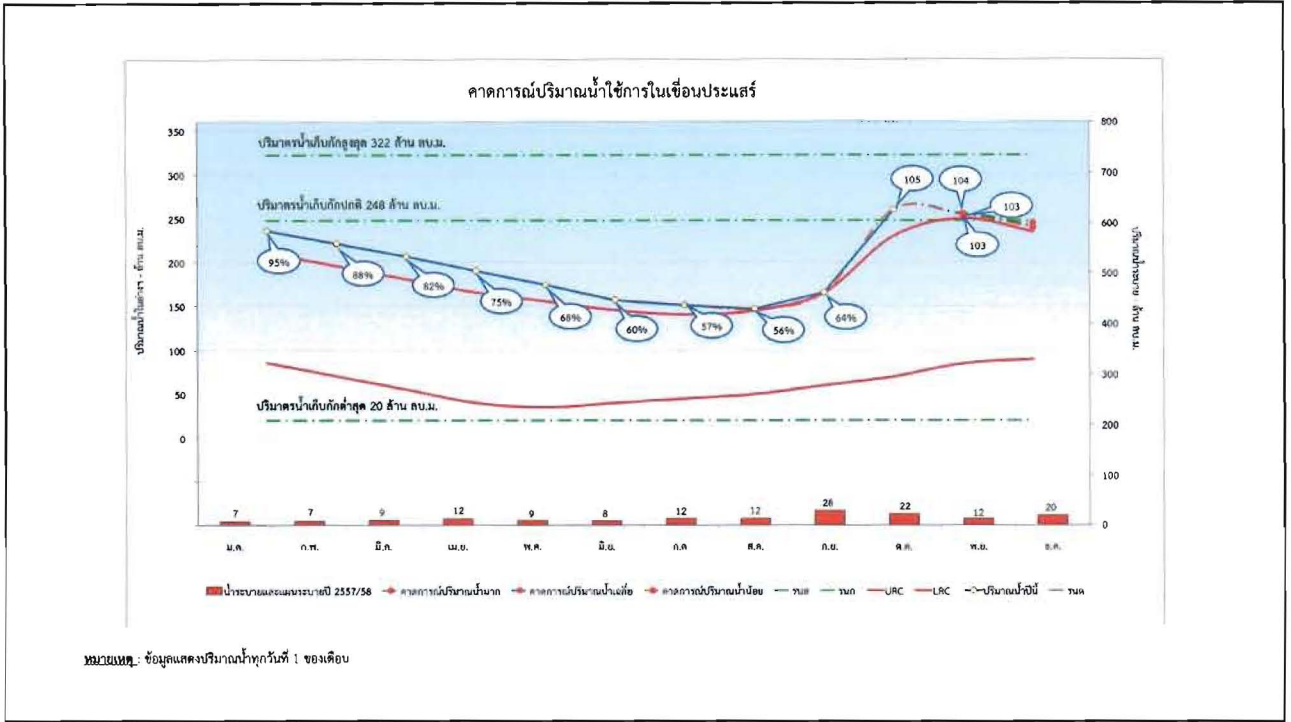
หมายเหตุ: ข้อมูลแสดงปริมาณน้ำทุกวันที่ 1 ของเดือน

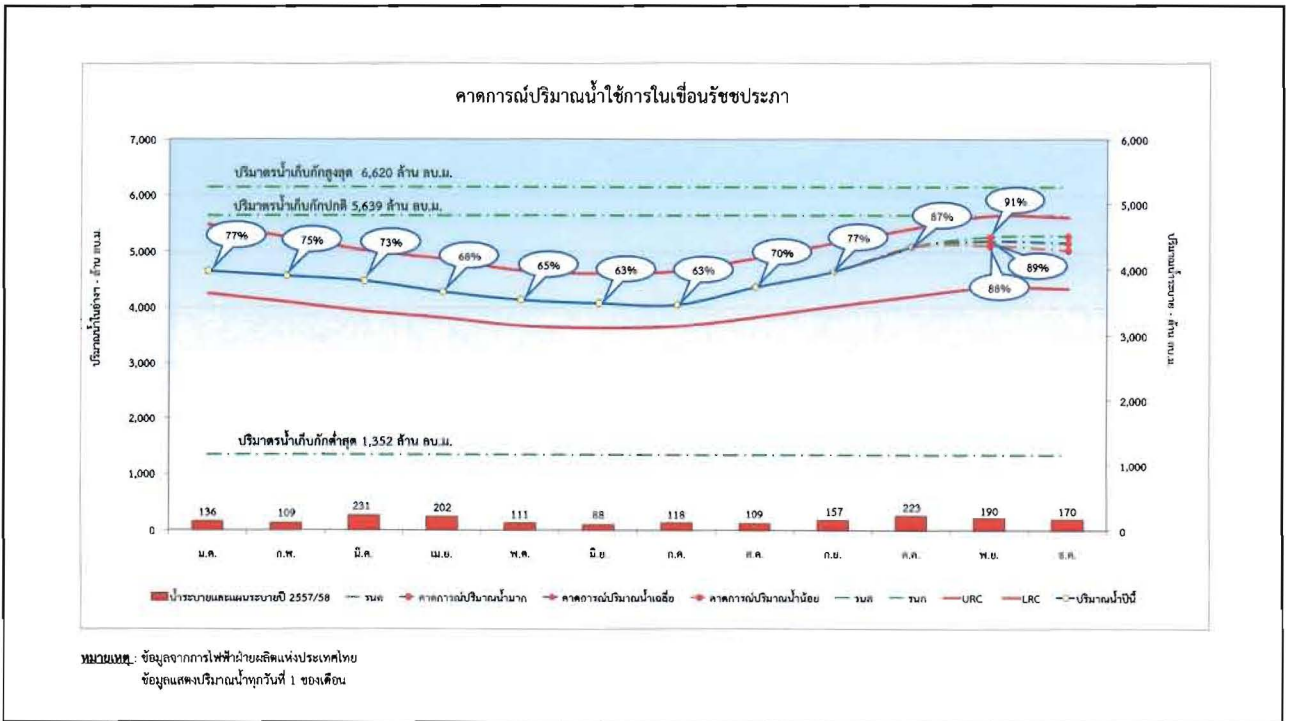
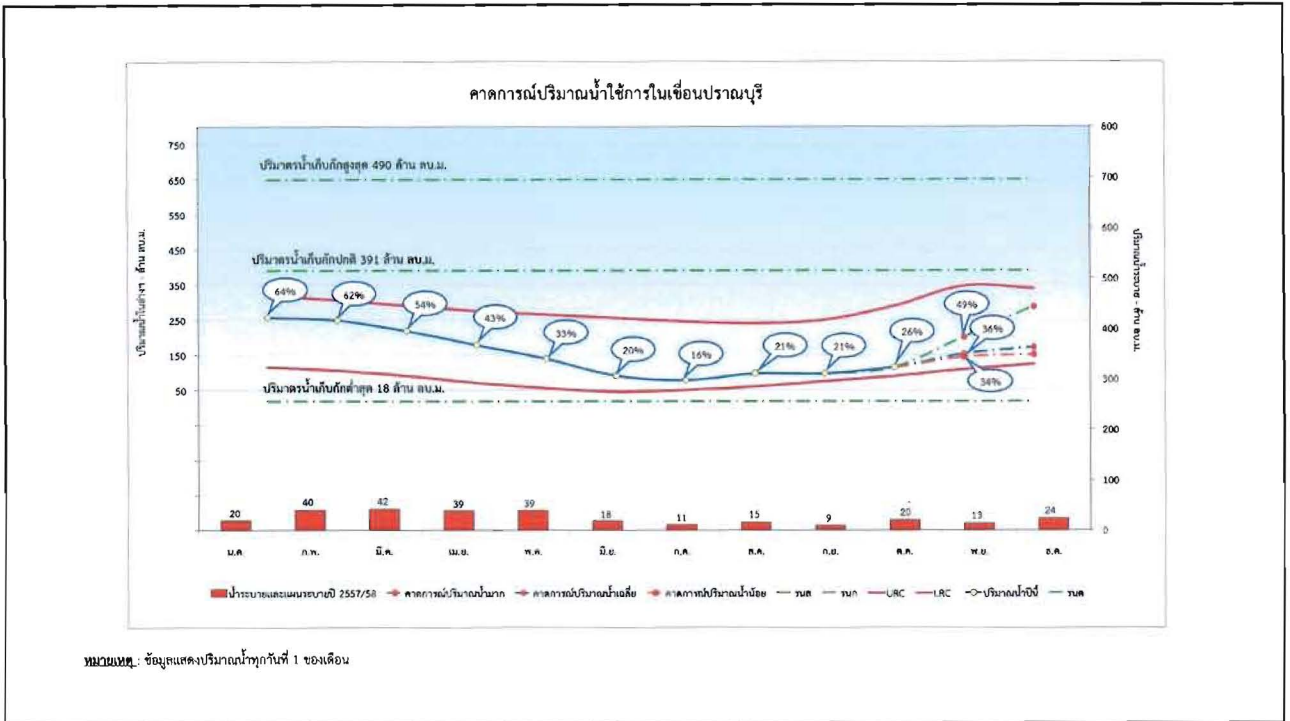


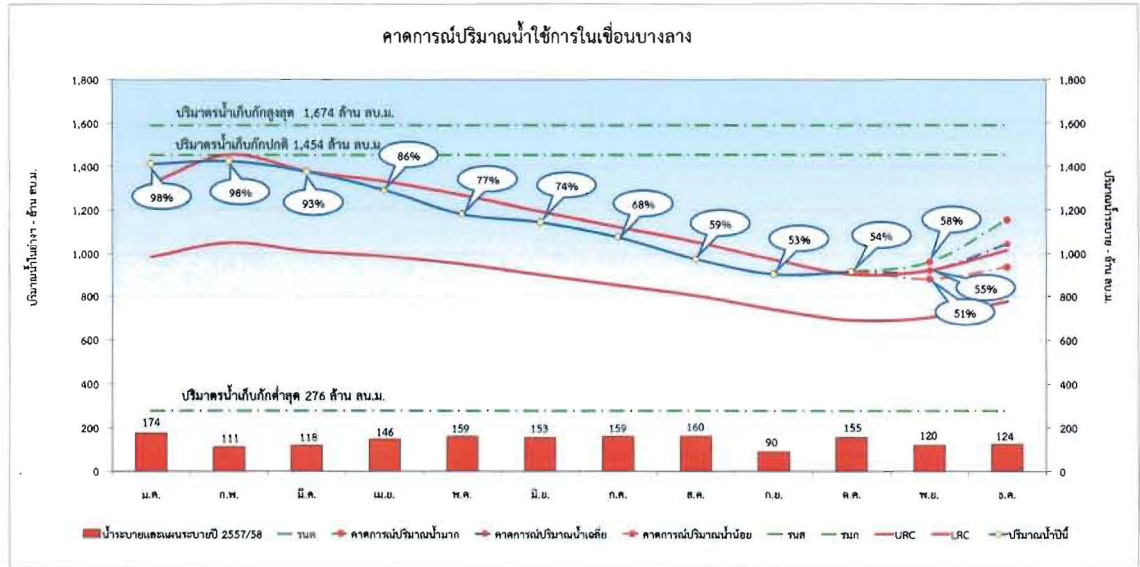












หมายเหตุ: ข้อมูลจากการไฟฟ้าฝ่ายผลิตแห่งประเทศไทย
ข้อมูลแสดงปริมาณน้ำทุกวันที่ 1 ของเดือน