



E.ดจน. 1154/58  
เลขที่เอกสารในระบบ E.ดจน. 06102/ดอ 2558

พ.ร.บ. 2537/58

## บันทึกข้อความ

ส.บ. 5904/28 ๓-๓. 58

ส่วนราชการ สำนักบริหารจัดการน้ำและอุทกวิทยา ฝ่ายจัดสรรน้ำที่ ๒ โทร. ๐๒-๖๖๙-๒๑๕๓

ที่ ส.บ. (ดจ) 0๒/ดอ / ๒๕๕๘ วันที่ ๒๖ ตุลาคม ๒๕๕๘

เรื่อง ขอส่งสรุปผลการคาดการณ์ปริมาณน้ำอ่างเก็บน้ำขนาดใหญ่จำนวน ๓๓ เขื่อน

เรียน ผส.บอ. ผ่าน ผจน.บอ.

ฝ่ายจัดสรรน้ำที่ ๒ ขอส่งสรุปผลการคาดการณ์ปริมาณน้ำอ่างเก็บน้ำขนาดใหญ่ช่วงฤดูฝน จำนวน ๓๓ เขื่อน (ปรับปรุงข้อมูลใหม่) รายละเอียดดังแสดงในเอกสารที่แนบมาด้วยนี้

จึงเรียนมาเพื่อโปรดทราบ

(นายสันติ เต็มเอี่ยม)

จน.๒ บอ.

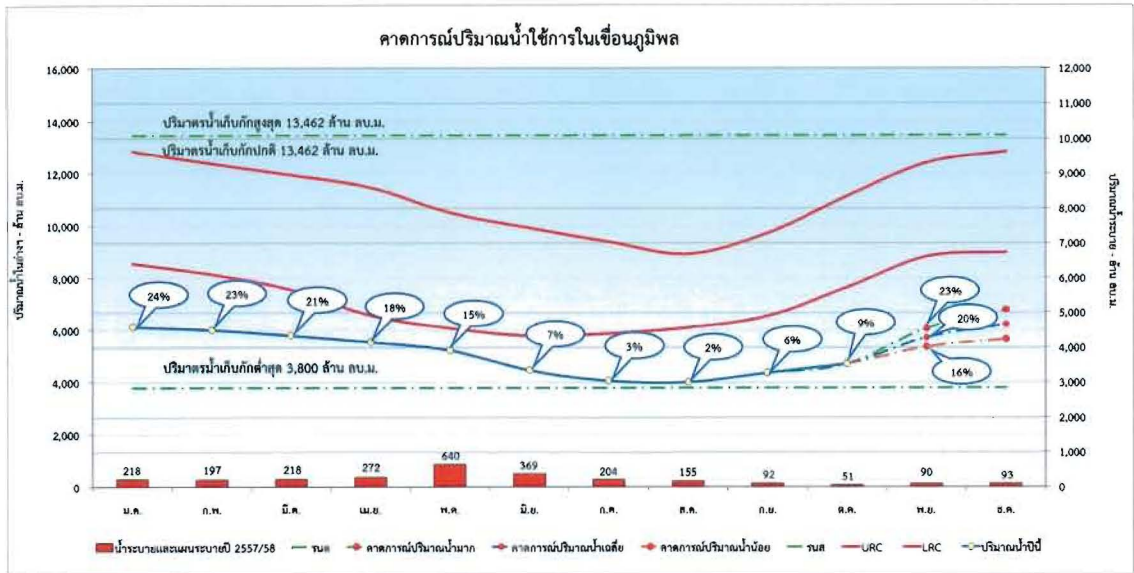
ผ่าน

(นายจาง่ม จังประดิษฐ์)  
ผจน.บอ. 28 ต.ค. 2558

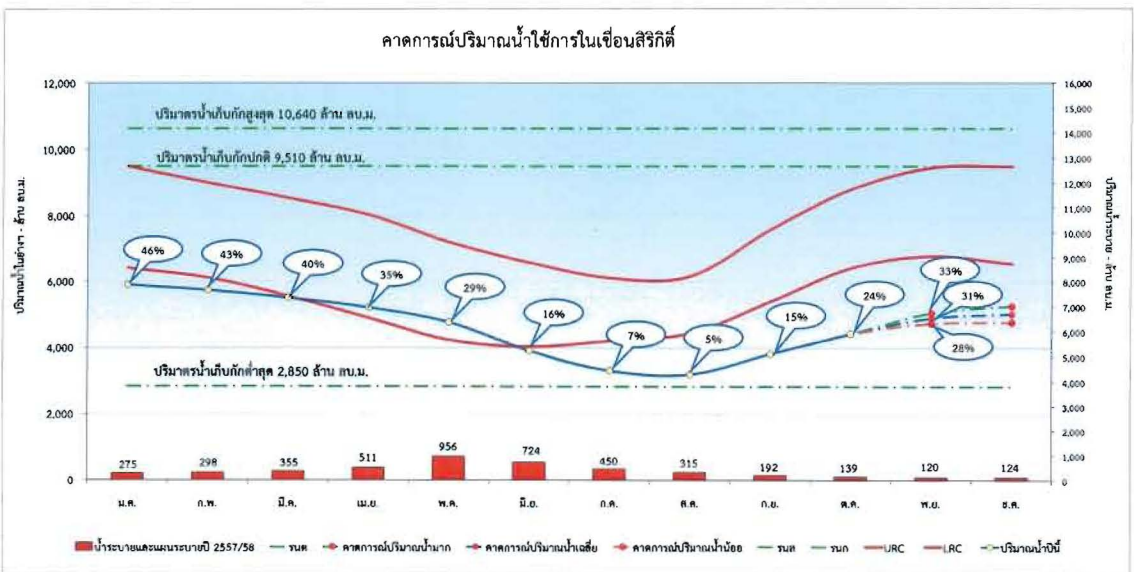
ทราบ  
- เสนอ ส.บ. / ดจ. / ดอ. เสนอ  
  
30 ต.ค. 58  
(นายทองเปลว กองจันทร์)  
ผส.บอ.

ตารางสรุปผลการดำเนินงานปริมาณน้ำอ่างเก็บน้ำขนาดใหญ่ทั้ง 33 เขื่อน

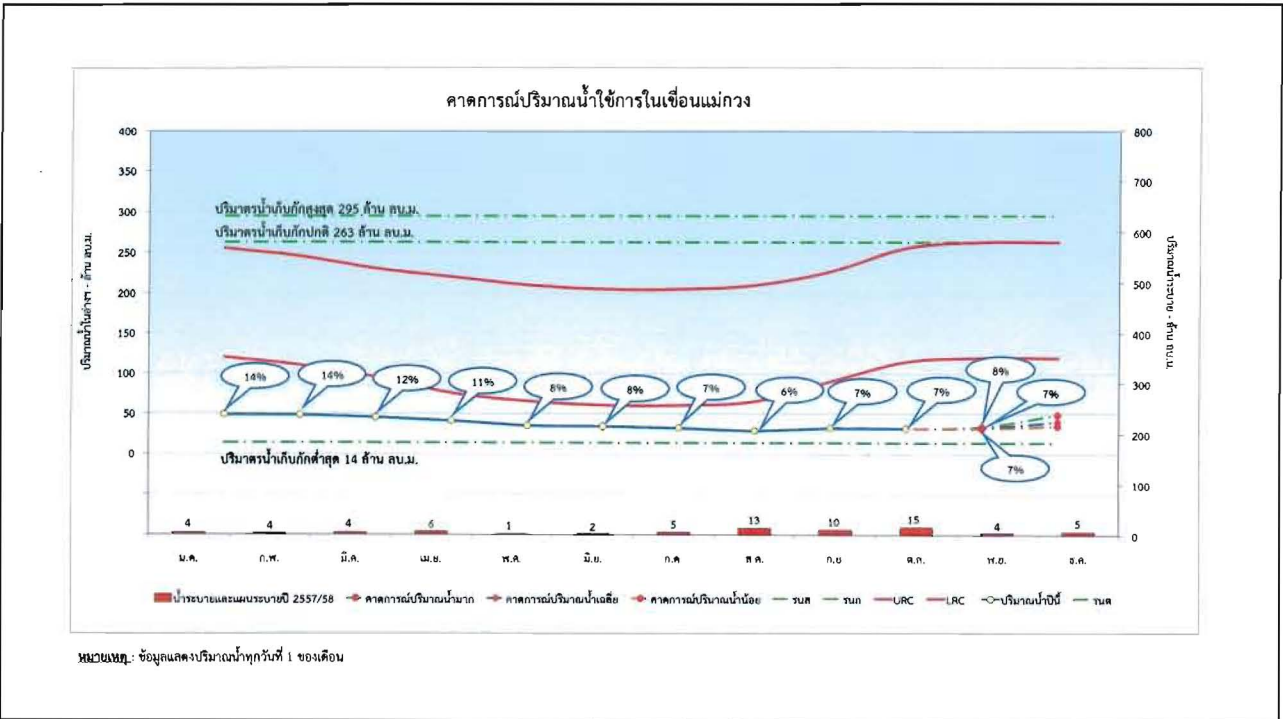
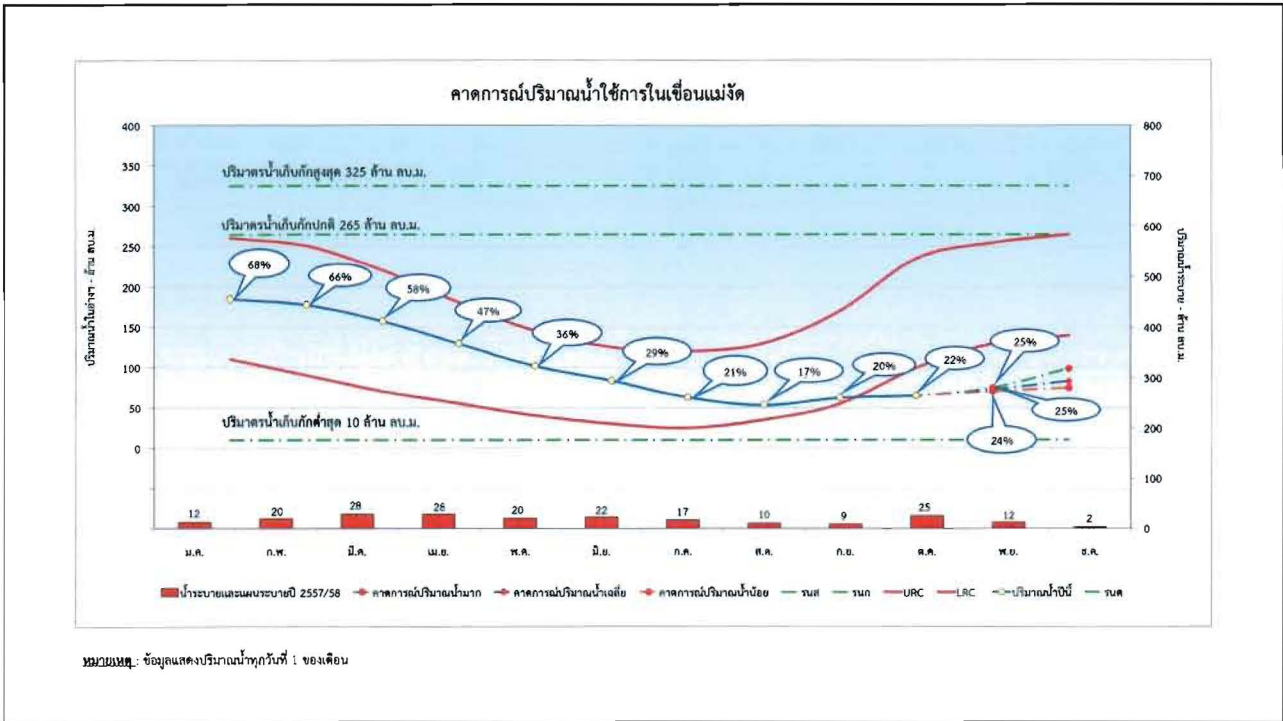
ลำดับที่	เขื่อน	ความจุที่ รก. (ล้าน ลบ.ม.)	26 ต.ค. 57		26 ต.ค. 58			1 พ.ย. 57			1 พ.ย. 58					
			ปริมาณน้ำใช้การในอ่าง (ล้าน ลบ.ม.)	%	ปริมาณน้ำใช้การในอ่าง (ล้าน ลบ.ม.)	%	รับน้ำได้อีก (ล้าน ลบ.ม.)	ปริมาณน้ำใช้การในอ่าง (ล้าน ลบ.ม.)	%	กรณีน้ำน้อย		กรณีปานกลาง		กรณีน้ำมาก		
										ปริมาณน้ำใช้การในอ่าง (ล้าน ลบ.ม.)	%	ปริมาณน้ำใช้การในอ่าง (ล้าน ลบ.ม.)	%	ปริมาณน้ำใช้การในอ่าง (ล้าน ลบ.ม.)	%	ปริมาณน้ำใช้การในอ่าง (ล้าน ลบ.ม.)
1	ภูมิพล*	13,462	2,123	22	1,161	12	8,501	2,225	23	1,561	16	1,910	20	2,259	23	
2	สิริกิติ์*	9,510	2,953	44	2,030	30	4,630	2,991	45	1,894	28	2,050	31	2,206	33	
3	แม่จันทมบูรณ์ชล	265	163	64	60	24	195	155	61	61	24	63	25	65	25	
4	แม่กวางอุดมธารา	263	23	9	17	7	232	24	10	18	7	19	7	20	8	
5	กิวลม	106	31	30	16	16	86	32	31	16	16	20	19	27	27	
6	กิวคองมา	170	122	74	17	10	147	119	73	17	11	23	14	23	14	
7	แควน้อย	939	723	81	364	41	532	744	83	386	43	400	45	407	45	
	<b>รวมภาคเหนือ</b>		<b>6,138</b>	<b>34</b>	<b>3,665</b>	<b>20</b>	<b>14,323</b>	<b>6,290</b>	<b>35</b>	<b>3,953</b>	<b>22</b>	<b>4,484</b>	<b>25</b>	<b>5,008</b>	<b>28</b>	
8	ห้วยหลวง	135	66	51	38	29	92	60	46	37	29	39	30	41	32	
9	น้ำอูน	520	338	71	176	37	299	329	69	175	37	178	38	181	38	
10	น้ำพุง*	166	63	40	57	36	100	63	40	43	27	47	30	52	33	
11	จุฬารามณ์*	164	73	57	43	34	84	75	59	43	34	59	47	76	60	
12	อุบลรัตน์*	2,431	625	34	240	13	1,610	635	34	298	16	588	32	878	47	
13	ลำปาว	1,980	1,112	59	875	47	1,005	1,087	58	876	47	895	48	922	49	
14	ลำตะคอง	314	143	50	109	38	178	150	52	111	39	115	40	123	43	
15	ลำพระเพลิง	110	47	44	90	85	16	45	42	90	85	94	89	101	96	
16	มูลบน	141	66	49	48	36	86	65	49	48	36	51	38	55	41	
17	ลำแซะ	275	159	59	106	40	162	157	59	112	42	113	42	120	45	
18	ลำนางรอง	121	74	63	64	54	54	76	65	61	52	62	53	63	54	
19	สิรินธร*	1,966	989	87	569	50	566	1,011	89	572	50	615	54	657	58	
	<b>รวมภาคอีสาน</b>		<b>3,754</b>	<b>56</b>	<b>2,414</b>	<b>36</b>	<b>4,252</b>	<b>3,753</b>	<b>56</b>	<b>2,468</b>	<b>37</b>	<b>2,858</b>	<b>43</b>	<b>3,270</b>	<b>49</b>	
20	บึงสามพัน	960	794	83	633	66	324	817	85	666	70	744	78	879	92	
21	ทับเสลา	160	50	33	61	40	91	44	29	63	41	68	45	74	49	
22	กระเสียว	240	107	54	46	23	154	103	52	51	25	57	29	64	32	
	<b>รวมภาคกลาง</b>		<b>951</b>	<b>73</b>	<b>740</b>	<b>57</b>	<b>569</b>	<b>964</b>	<b>74</b>	<b>780</b>	<b>60</b>	<b>869</b>	<b>66</b>	<b>1,017</b>	<b>78</b>	
23	ศรีนครินทร์*	17,745	2,830	38	2,668	36	4,812	2,837	38	2,832	38	3,075	41	3,317	44	
24	วชิรปราการ*	8,860	2,383	41	2,583	44	3,265	2,375	41	2,434	42	2,576	44	2,718	46	
	<b>รวมภาคตะวันตก</b>		<b>5,213</b>	<b>39</b>	<b>5,251</b>	<b>39</b>	<b>8,077</b>	<b>5,212</b>	<b>39</b>	<b>5,266</b>	<b>40</b>	<b>5,650</b>	<b>42</b>	<b>6,035</b>	<b>45</b>	
25	ขุนด่านปราการชล	224	218	99	188	85	32	220	100	190	86	191	87	195	89	
26	คลองสิียด	420	219	56	230	59	160	249	64	236	61	236	61	250	64	
27	บางพระ	117	41	39	30	29	75	49	47	30	28	31	29	32	31	
28	หนองปลาไหล	164	90	60	145	96	6	104	69	87	58	106	70	134	89	
29	พระนครศรีอยุธยา	248	220	96	263	115	-35	232	102	236	104	237	104	238	104	
	<b>รวมภาคตะวันออก</b>		<b>788</b>	<b>72</b>	<b>856</b>	<b>78</b>	<b>238</b>	<b>854</b>	<b>78</b>	<b>779</b>	<b>71</b>	<b>800</b>	<b>73</b>	<b>849</b>	<b>78</b>	
30	แก่งกระจาน	710	421	65	286	44	357	425	66	293	46	301	47	314	49	
31	ปรามบุรี	391	224	60	118	32	255	228	61	123	33	127	34	147	39	
32	รัชชประภา*	5,639	3,473	81	3,634	85	653	3,484	81	3,758	88	3,833	89	3,908	91	
33	บางบาล*	1,454	375	32	659	56	519	442	38	605	51	645	55	684	58	
	<b>รวมภาคใต้</b>		<b>4,493</b>	<b>69</b>	<b>4,697</b>	<b>72</b>	<b>1,784</b>	<b>4,579</b>	<b>71</b>	<b>4,779</b>	<b>74</b>	<b>4,906</b>	<b>76</b>	<b>5,054</b>	<b>78</b>	
	<b>รวม 33 อ่าง</b>		<b>21,337</b>	<b>46</b>	<b>17,623</b>	<b>38</b>	<b>29,243</b>	<b>21,652</b>	<b>46</b>	<b>18,025</b>	<b>38</b>	<b>19,568</b>	<b>42</b>	<b>21,232</b>	<b>45</b>	

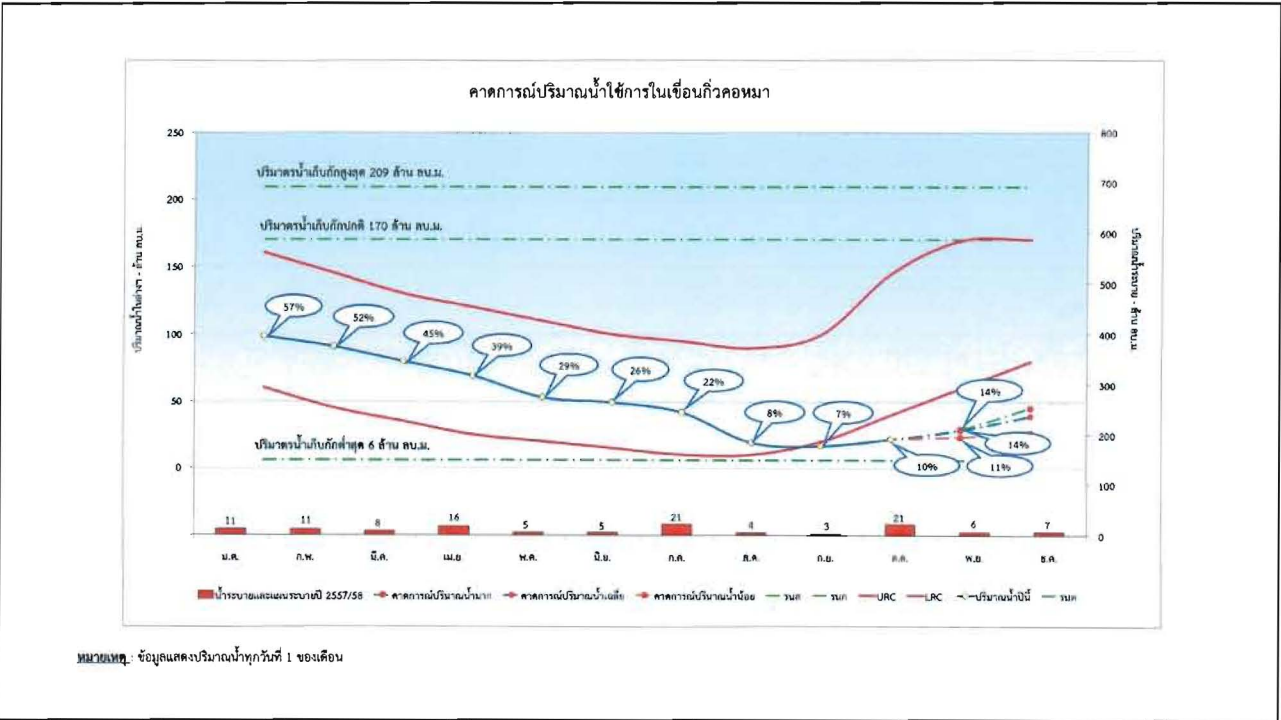
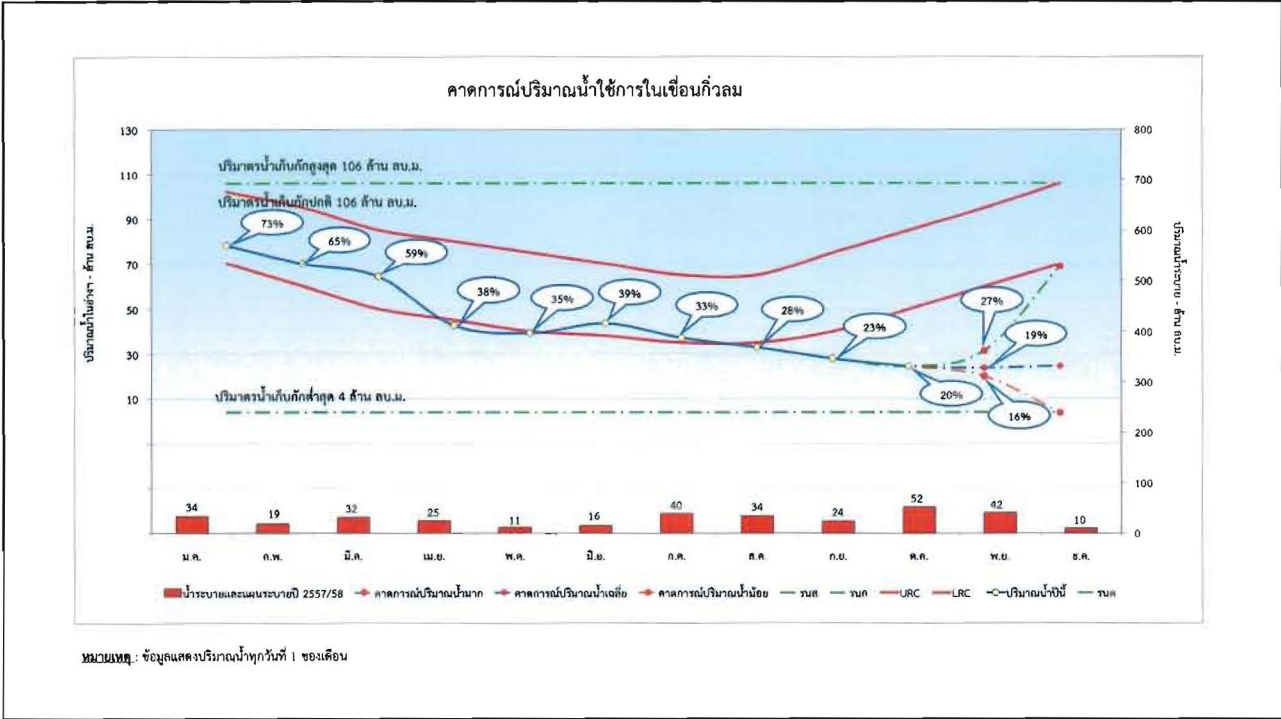


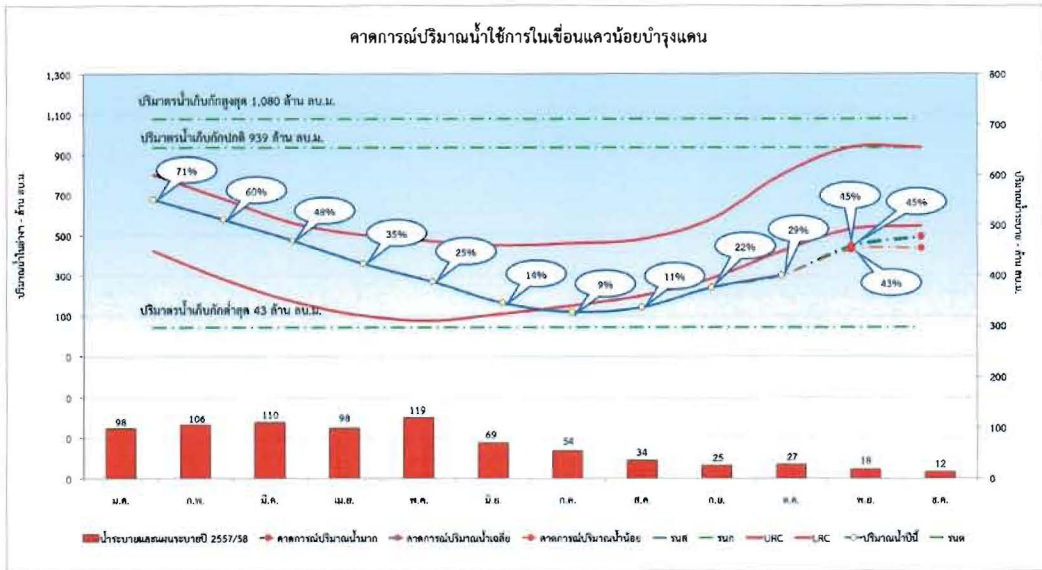
หมายเหตุ: ข้อมูลจากการไฟฟ้าฝ่ายผลิตแห่งประเทศไทย  
ข้อมูลแสดงปริมาณน้ำทุกวันที่ 1 ของเดือน



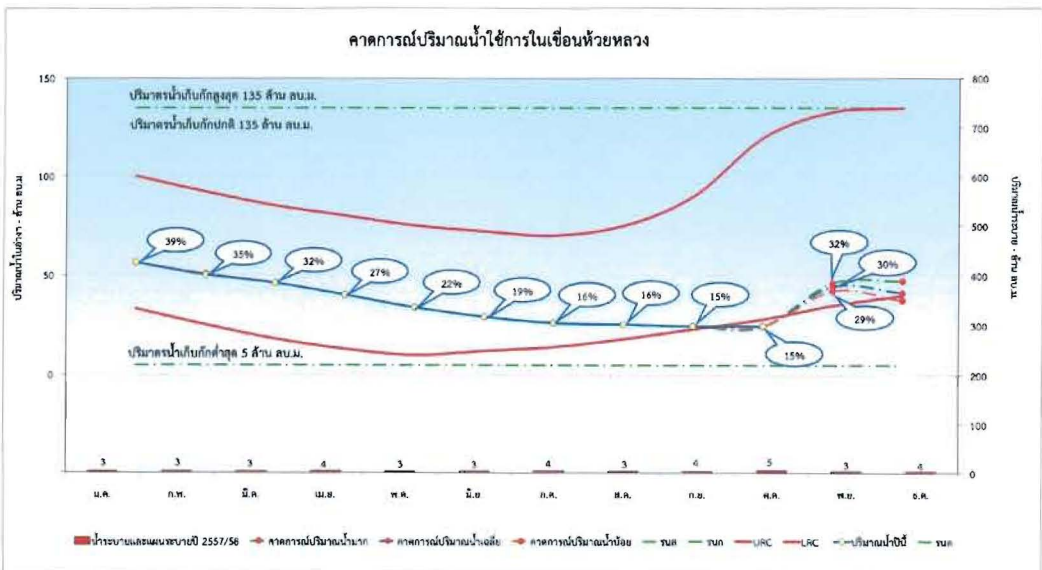
หมายเหตุ: ข้อมูลจากการไฟฟ้าฝ่ายผลิตแห่งประเทศไทย  
ข้อมูลแสดงปริมาณน้ำทุกวันที่ 1 ของเดือน



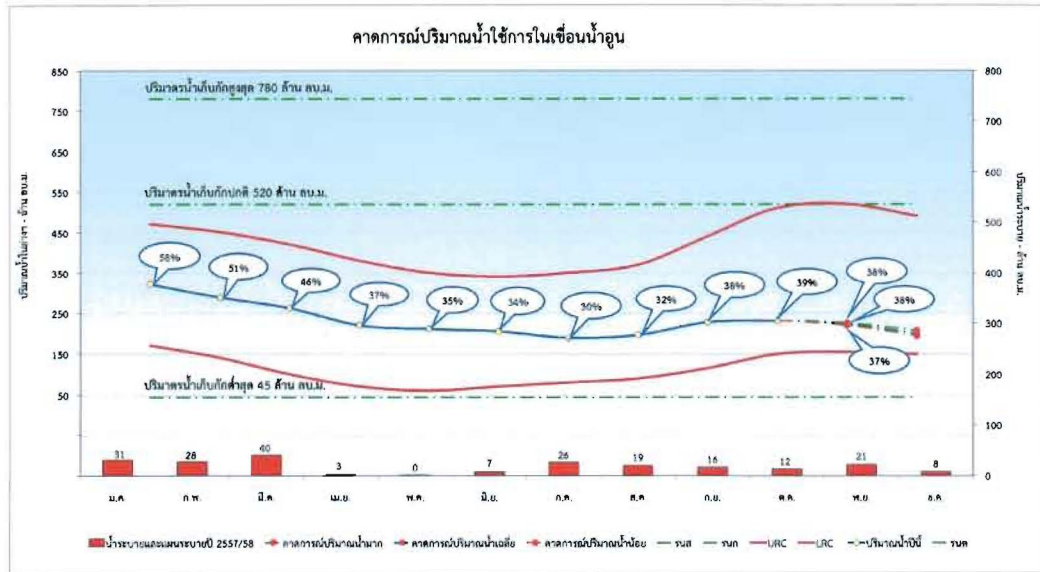




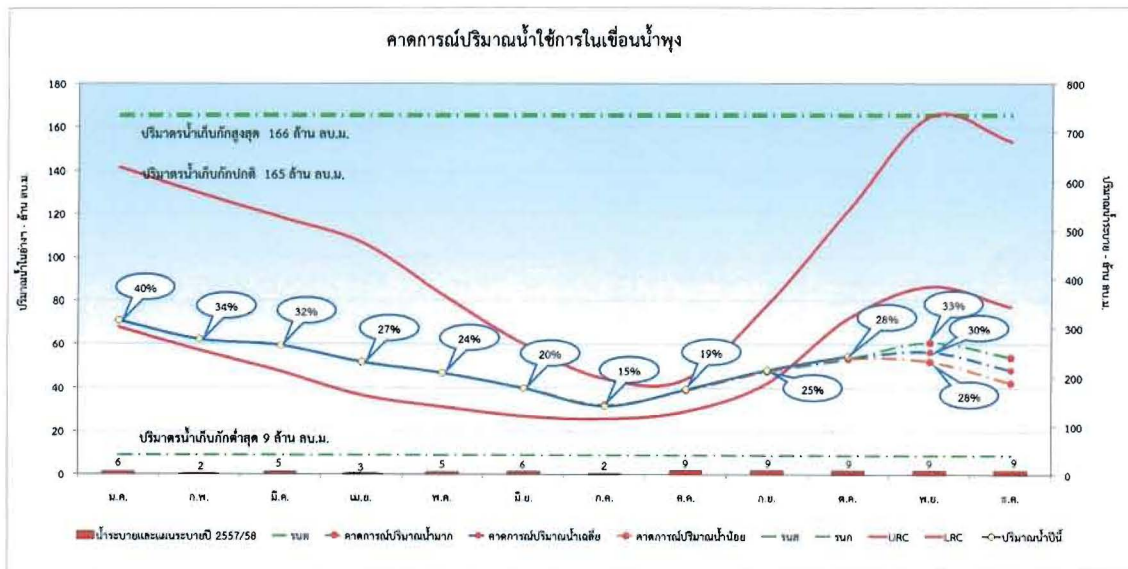
หมายเหตุ: ข้อมูลแสดงปริมาณน้ำทุกวันที่ 1 ของเดือน



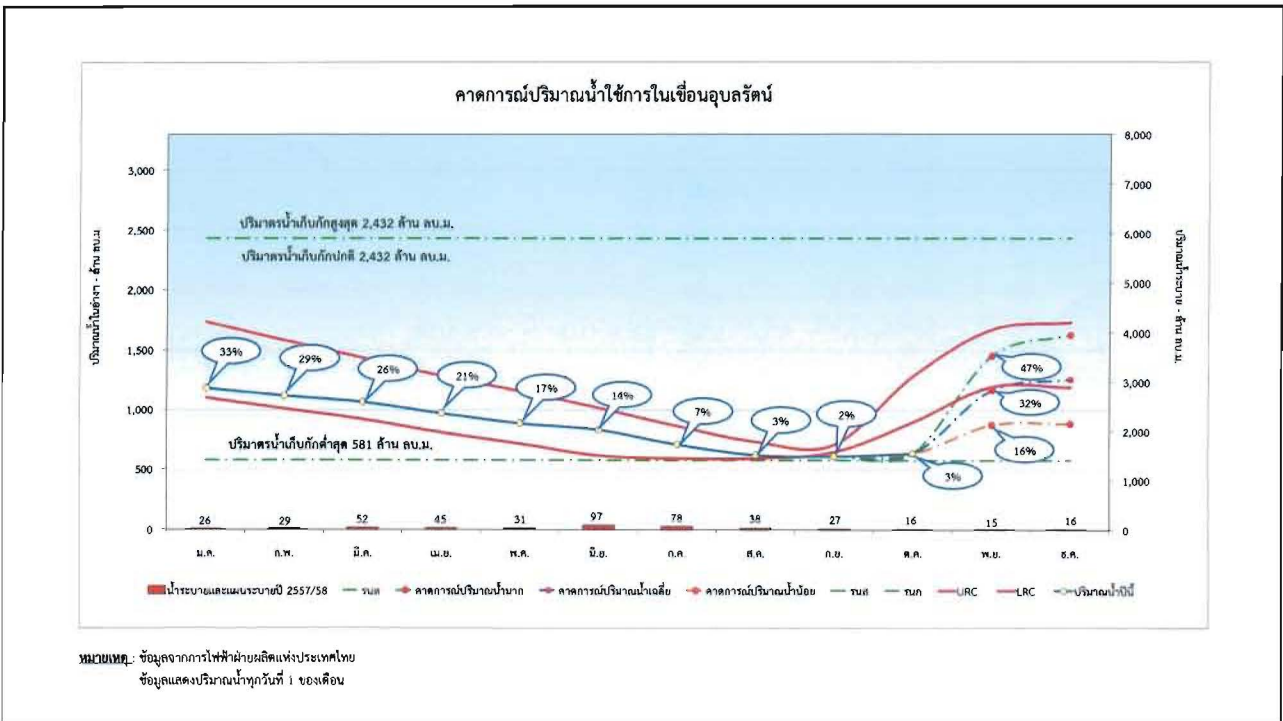
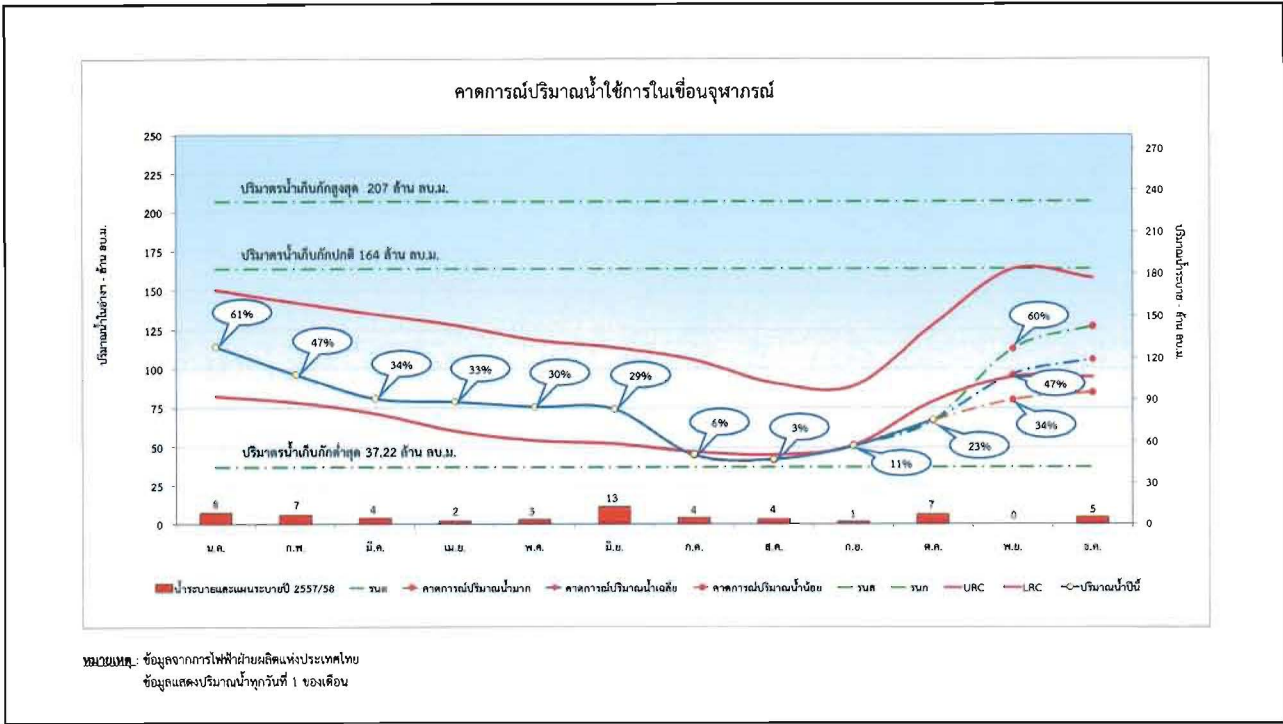
หมายเหตุ: ข้อมูลแสดงปริมาณน้ำทุกวันที่ 1 ของเดือน



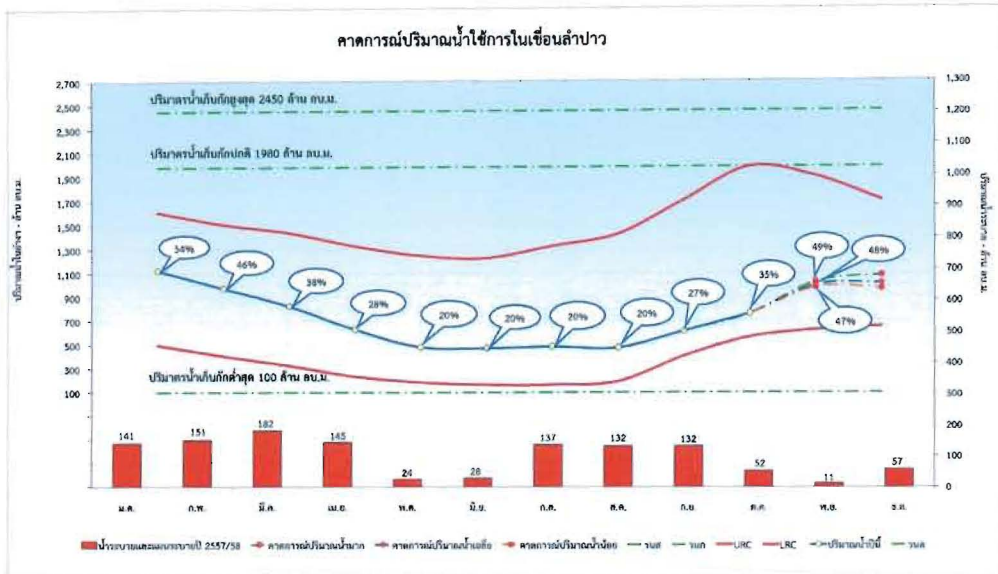
หมายเหตุ: ข้อมูลแสดงปริมาณน้ำทุกวันที่ 1 ของเดือน



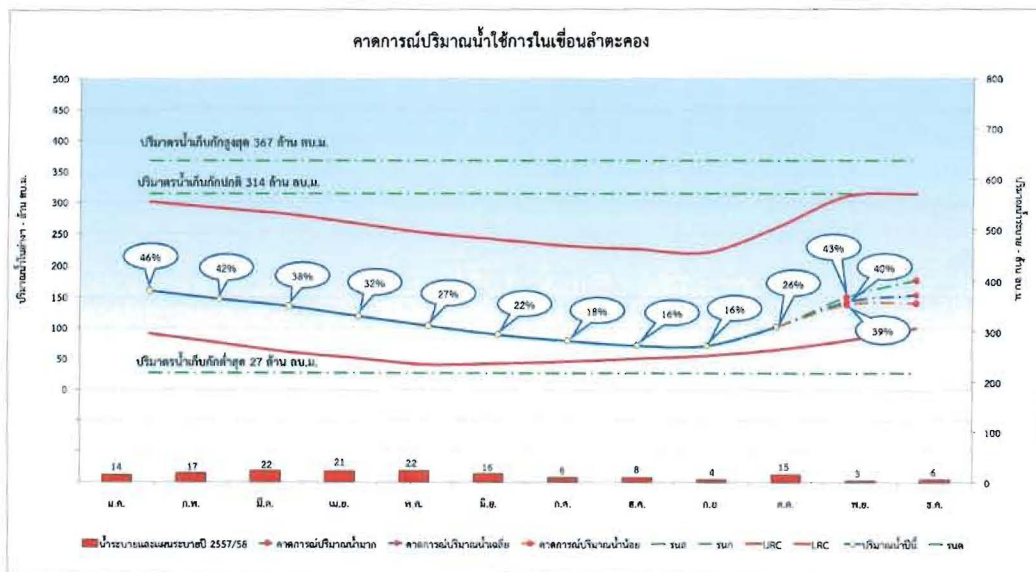
หมายเหตุ: ข้อมูลจากการให้สัมภาษณ์แห่งประเทศไทย  
ข้อมูลแสดงปริมาณน้ำทุกวันที่ 1 ของเดือน



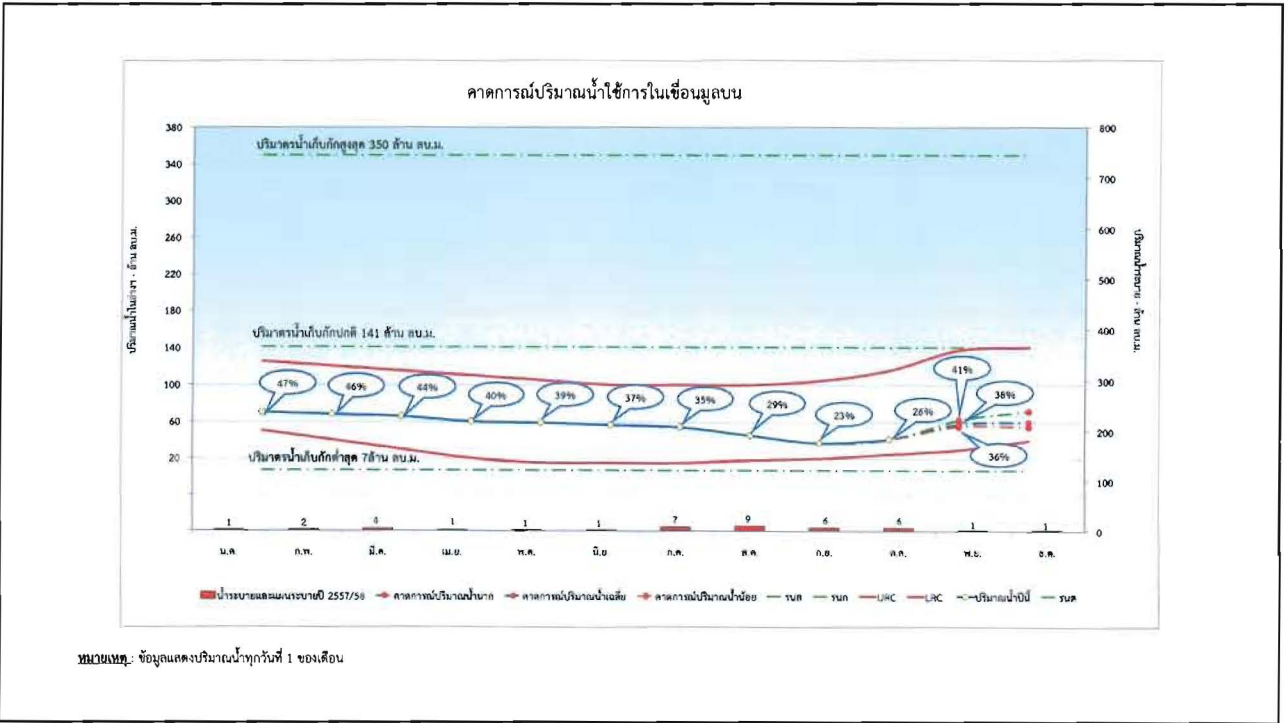
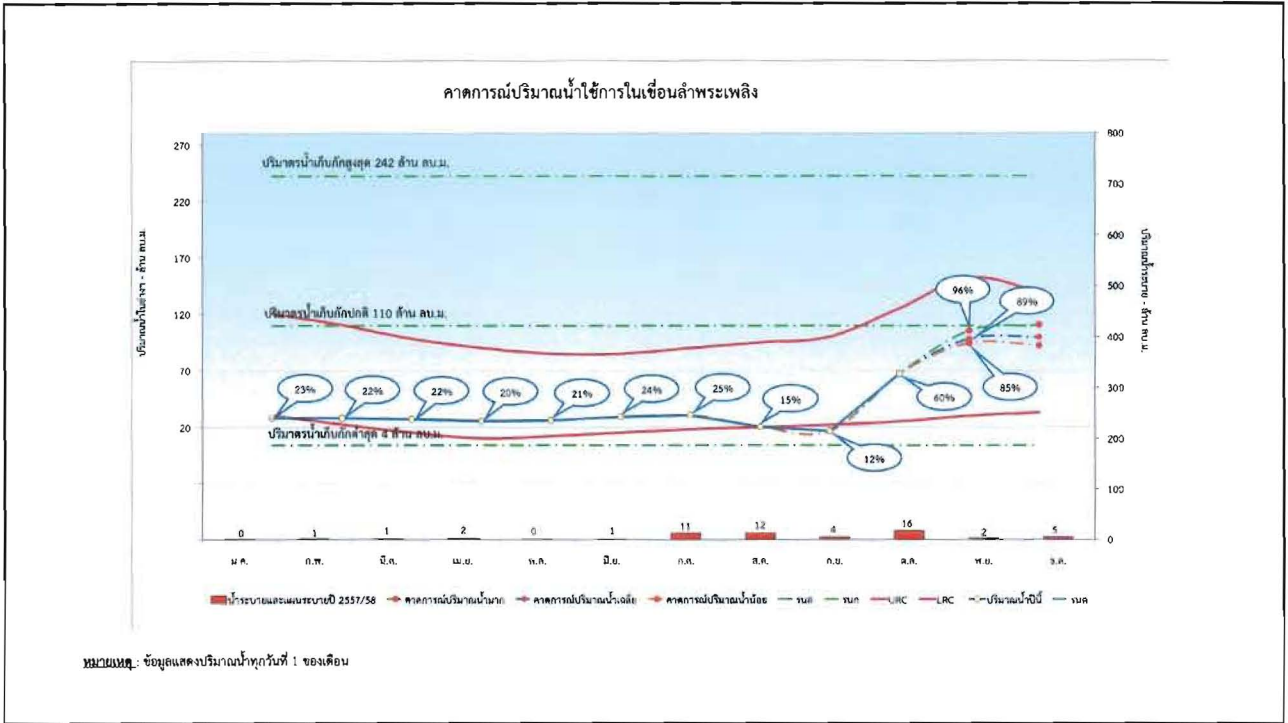


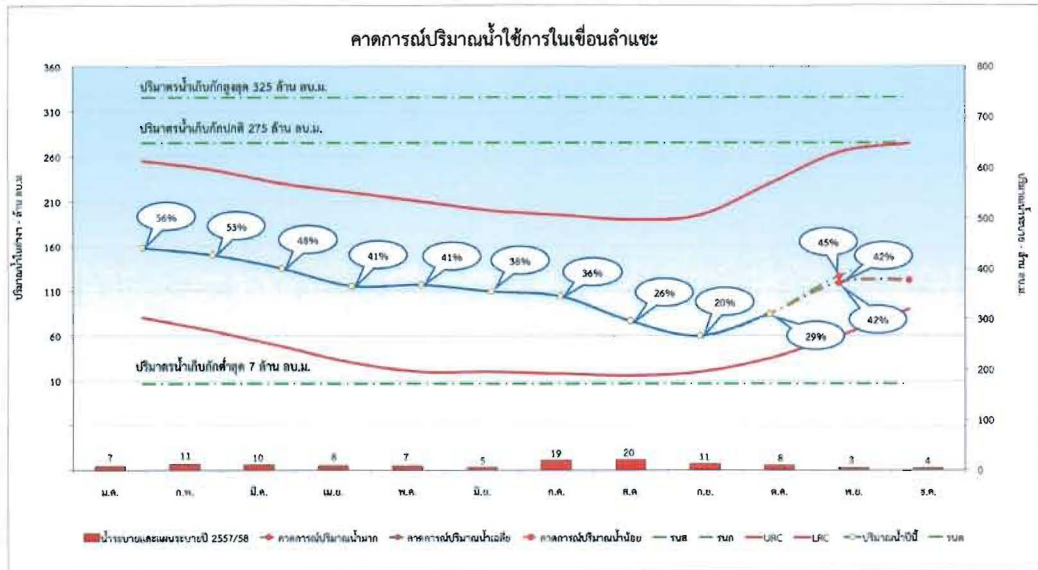


หมายเหตุ: ข้อมูลแสดงปริมาณน้ำใช้การวันที่ 1 ของเดือน

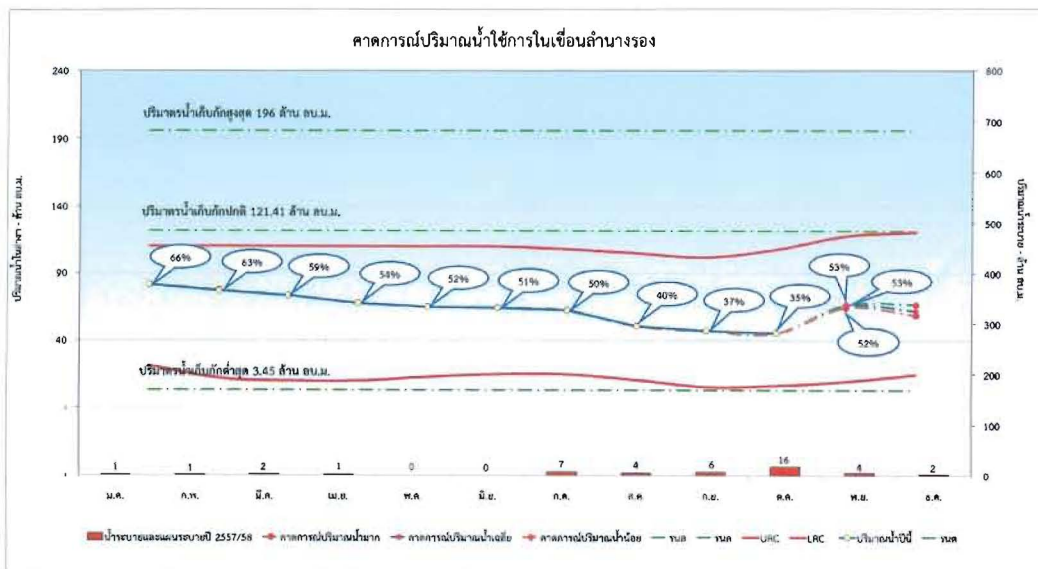


หมายเหตุ: ข้อมูลแสดงปริมาณน้ำใช้การวันที่ 1 ของเดือน

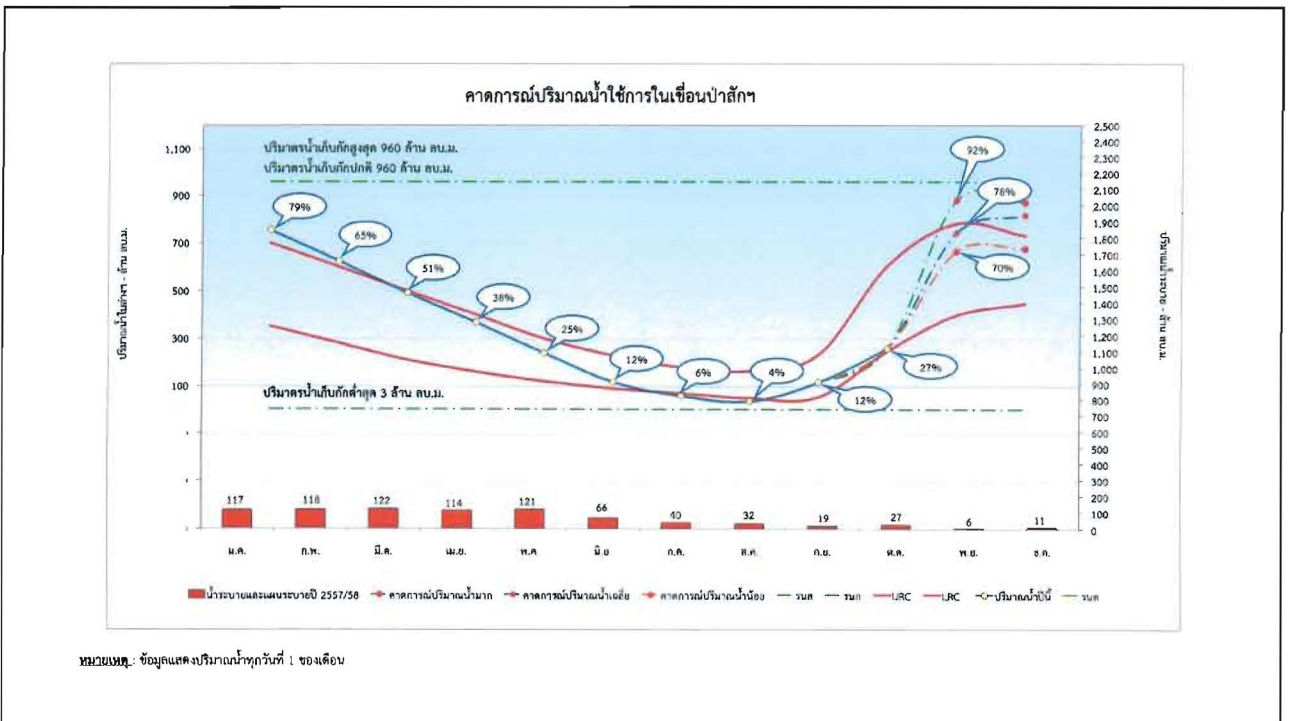
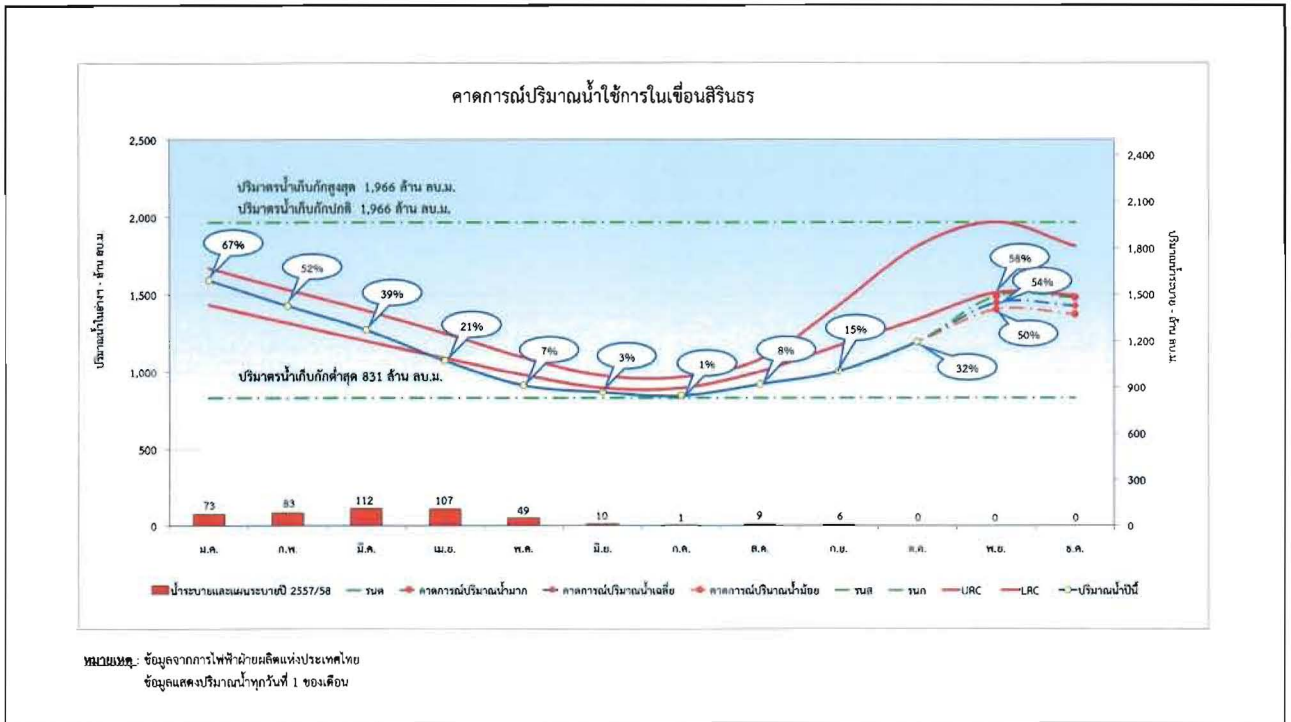


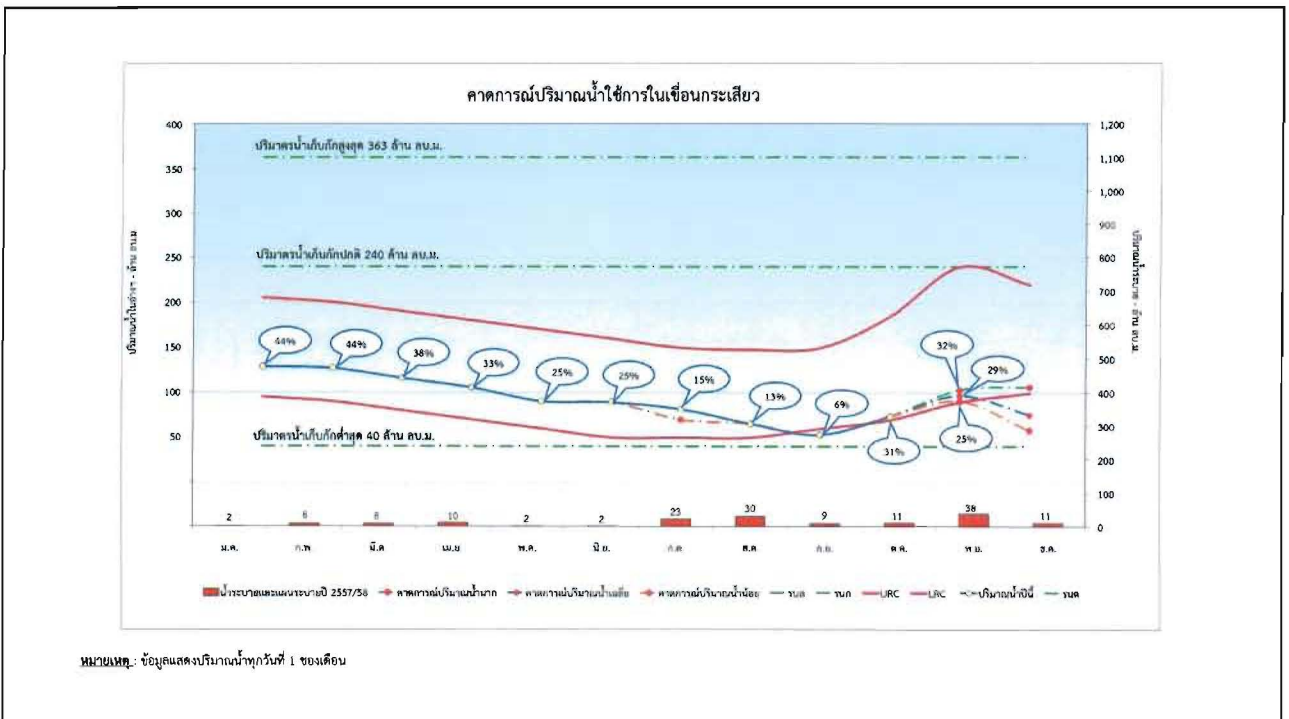
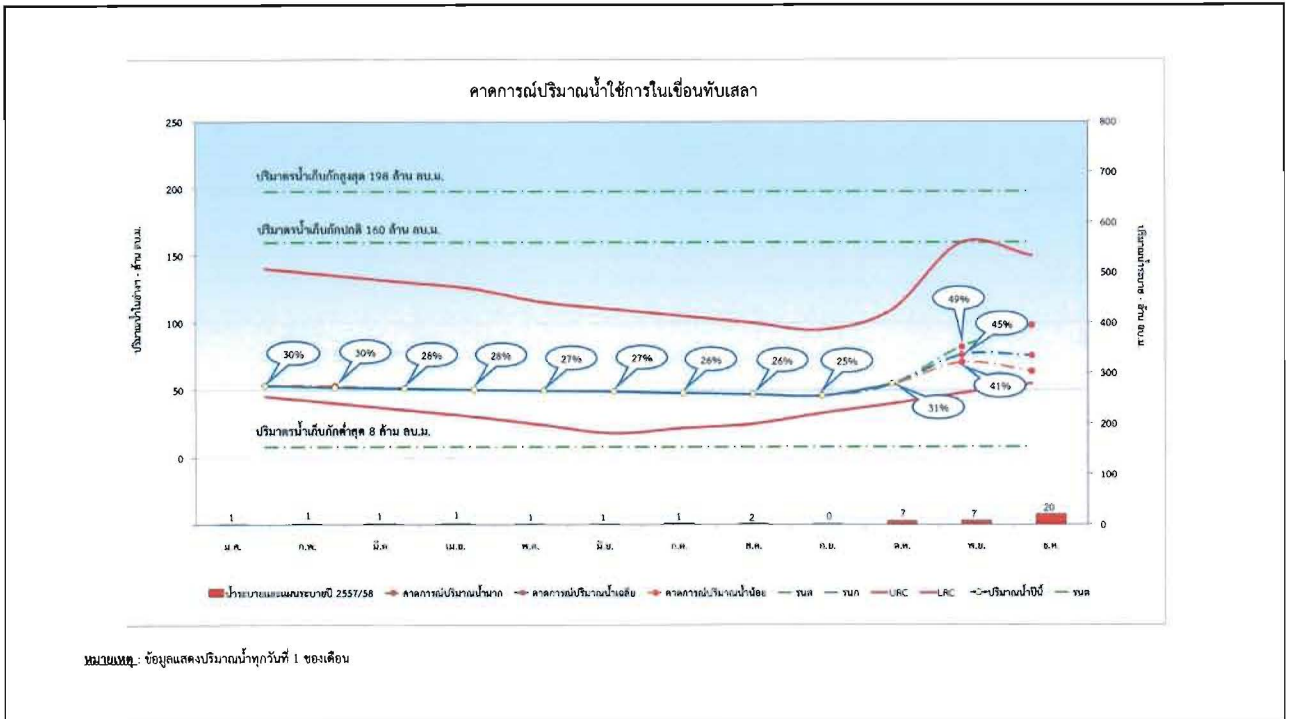


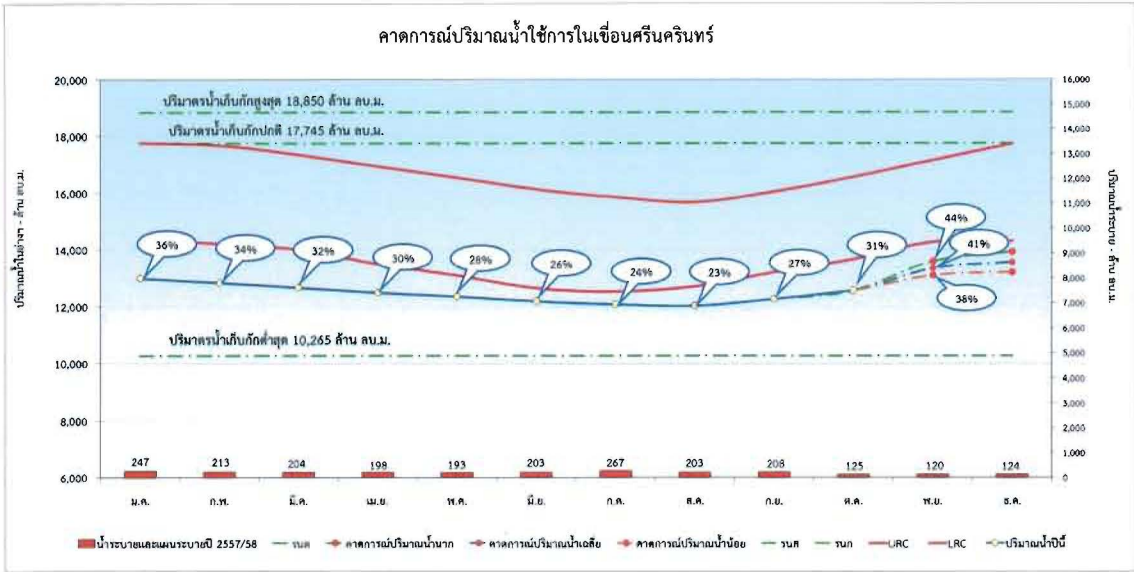
หมายเหตุ: ข้อมูลแสดงปริมาณน้ำทุกวันที่ 1 ของเดือน



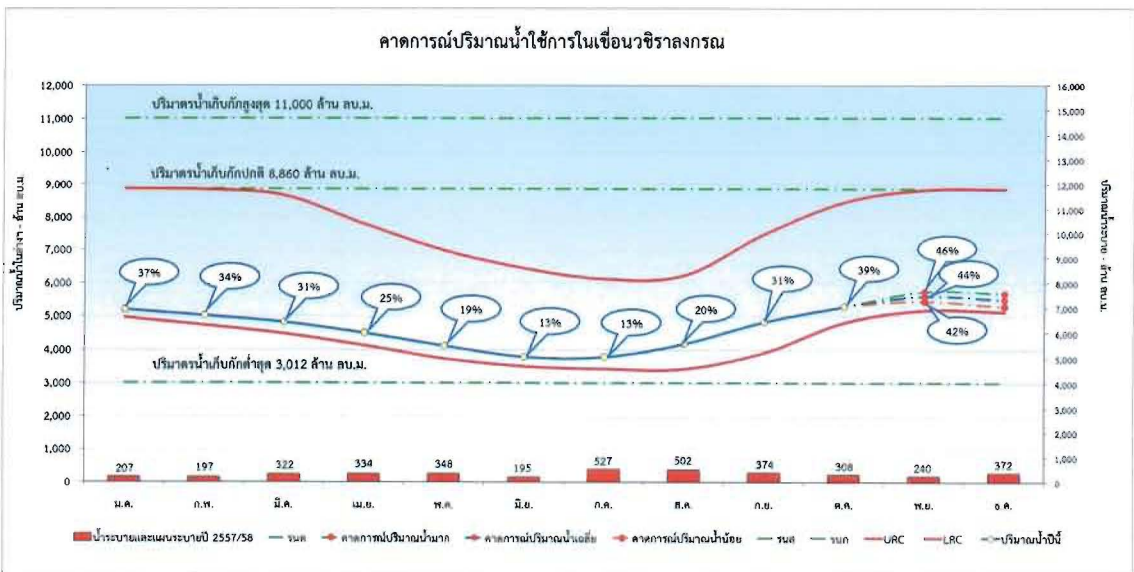
หมายเหตุ: ข้อมูลแสดงปริมาณน้ำทุกวันที่ 1 ของเดือน



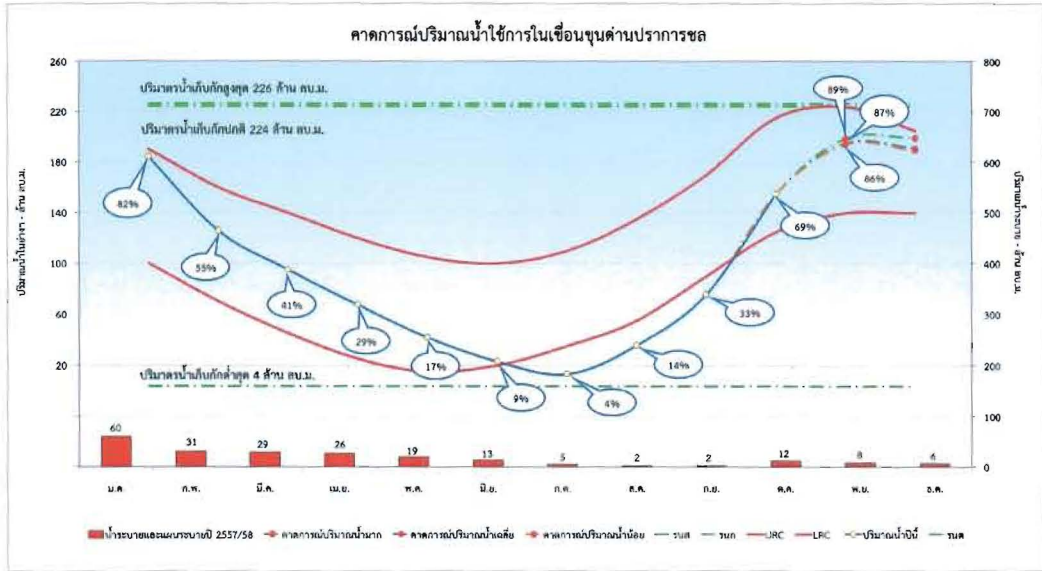




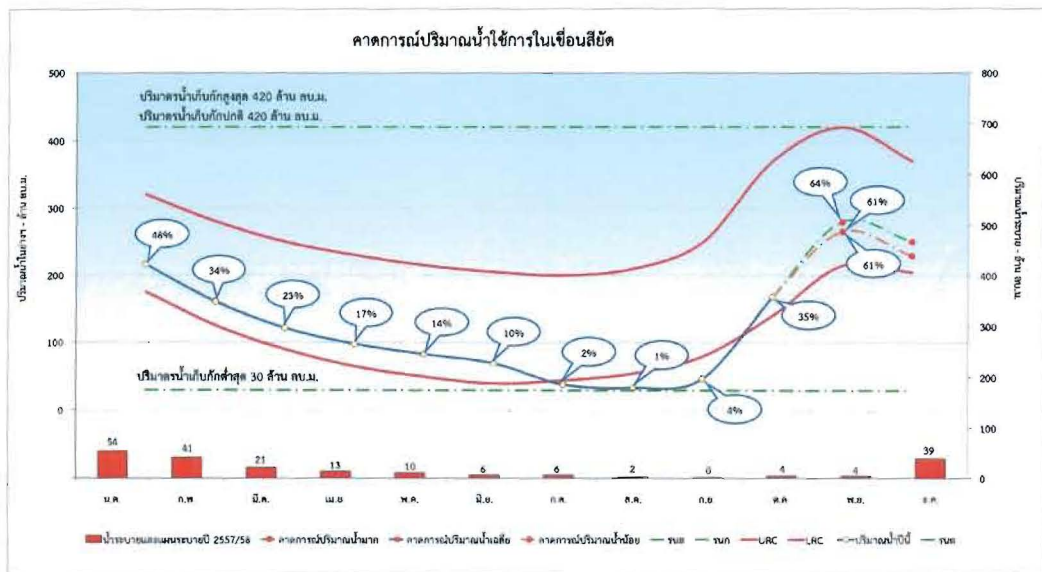
หมายเหตุ: ข้อมูลจากการไฟฟ้าฝ่ายผลิตแห่งประเทศไทย  
ข้อมูลคงปริมาณน้ำทุกวันที่ 1 ของเดือน



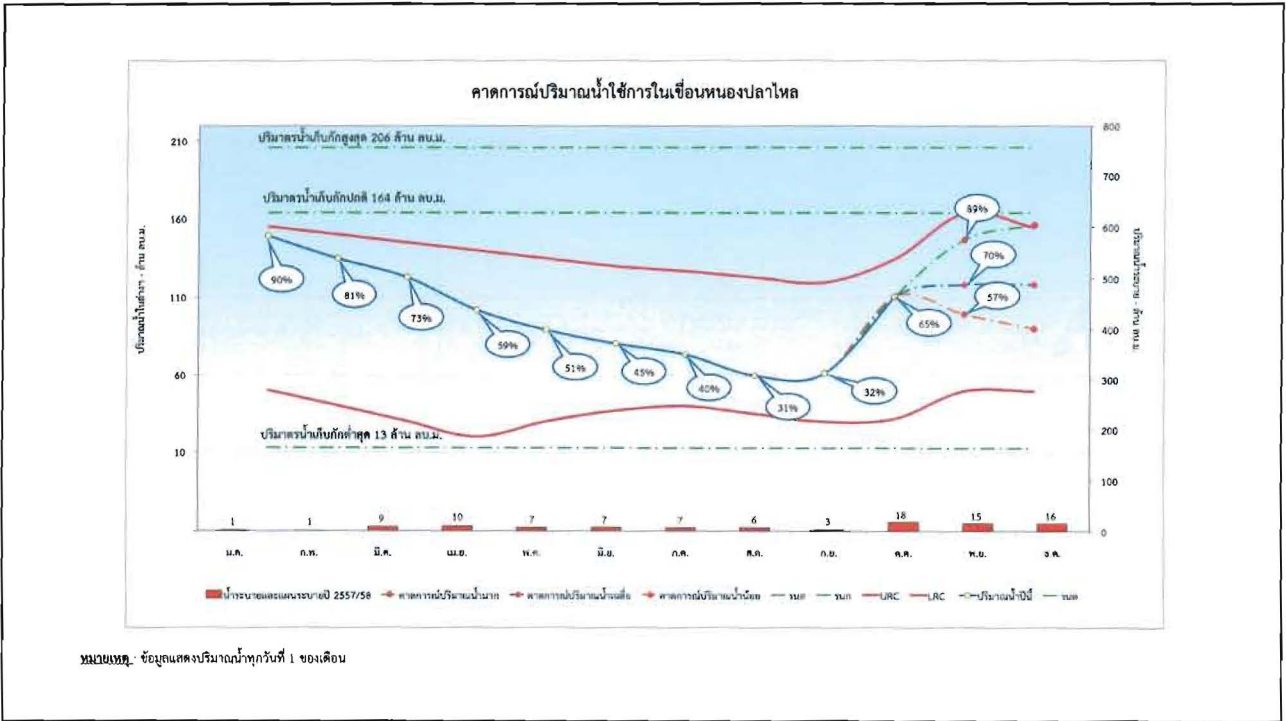
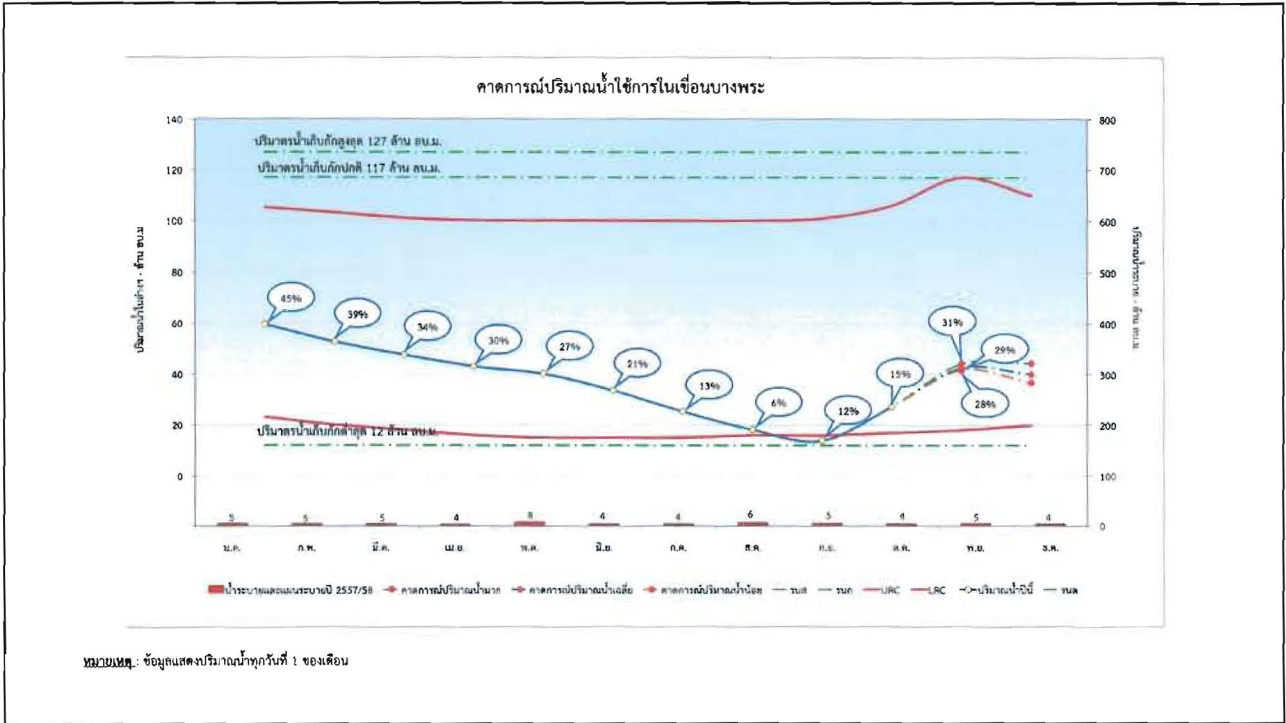
หมายเหตุ: ข้อมูลจากการไฟฟ้าฝ่ายผลิตแห่งประเทศไทย  
ข้อมูลคงปริมาณน้ำทุกวันที่ 1 ของเดือน



หมายเหตุ: ข้อมูลแสดงปริมาณน้ำทุกวันที่ 1 ของเดือน



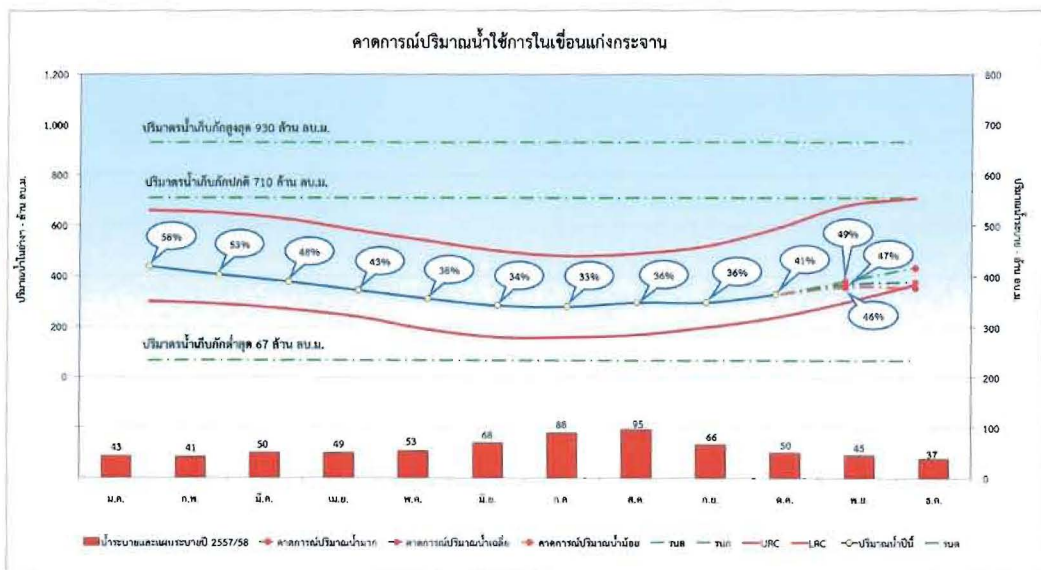
หมายเหตุ: ข้อมูลแสดงปริมาณน้ำทุกวันที่ 1 ของเดือน







หมายเหตุ: ข้อมูลแสดงปริมาณน้ำใช้การทุกวันทั้ง 1 ของเดือน



หมายเหตุ: ข้อมูลแสดงปริมาณน้ำใช้การทุกวันทั้ง 1 ของเดือน

