



# บันทึกข้อความ ด่วนที่สุด

ส่วนราชการ ส่วนติดตามและประเมินผล กองแผนงาน โทร ๒๒๘๖  
ที่ ผตป.ผง. ๒๕๐ ๒๕๕๙ วันที่ ๑๕ กุมภาพันธ์ ๒๕๕๙  
เรื่อง ผลการเบิกจ่ายงบประมาณรายจ่ายประจำปี ๒๕๕๙ (งบ พ.ร.บ.) ณ วันที่ ๑๒ กุมภาพันธ์ ๒๕๕๙  
เรียน ผอ.ผง. ๑๑. 11 ๒๕

ส่วนติดตามและประเมินผล ได้จัดทำผลการเบิกจ่ายงบประมาณรายจ่ายประจำปี ๒๕๕๙ (งบ พ.ร.บ.) ณ วันที่ ๑๒ กุมภาพันธ์ ๒๕๕๙ จำแนกตามสำนัก/กอง เรียบร้อยแล้ว ตามเอกสารที่แนบ

จึงเรียนมาเพื่อโปรดพิจารณา เสนอ อชช. ทราบ

(นางสาวนันทนา เพ็งคำ)  
ผตป.ผง.

เรียน อชช. รธบ. รธส. รธว. รธร. และ ผู้อำนวยการสำนัก/กอง  
เพื่อโปรดทราบ

(นายทวีศักดิ์ ชนเดโชพล)  
ผอ.ผง.

- กษาบ

- สิชมณ ผอ. ส่วน

เพื่อทราบ

(นายอรรถศักดิ์ นครวางค์)

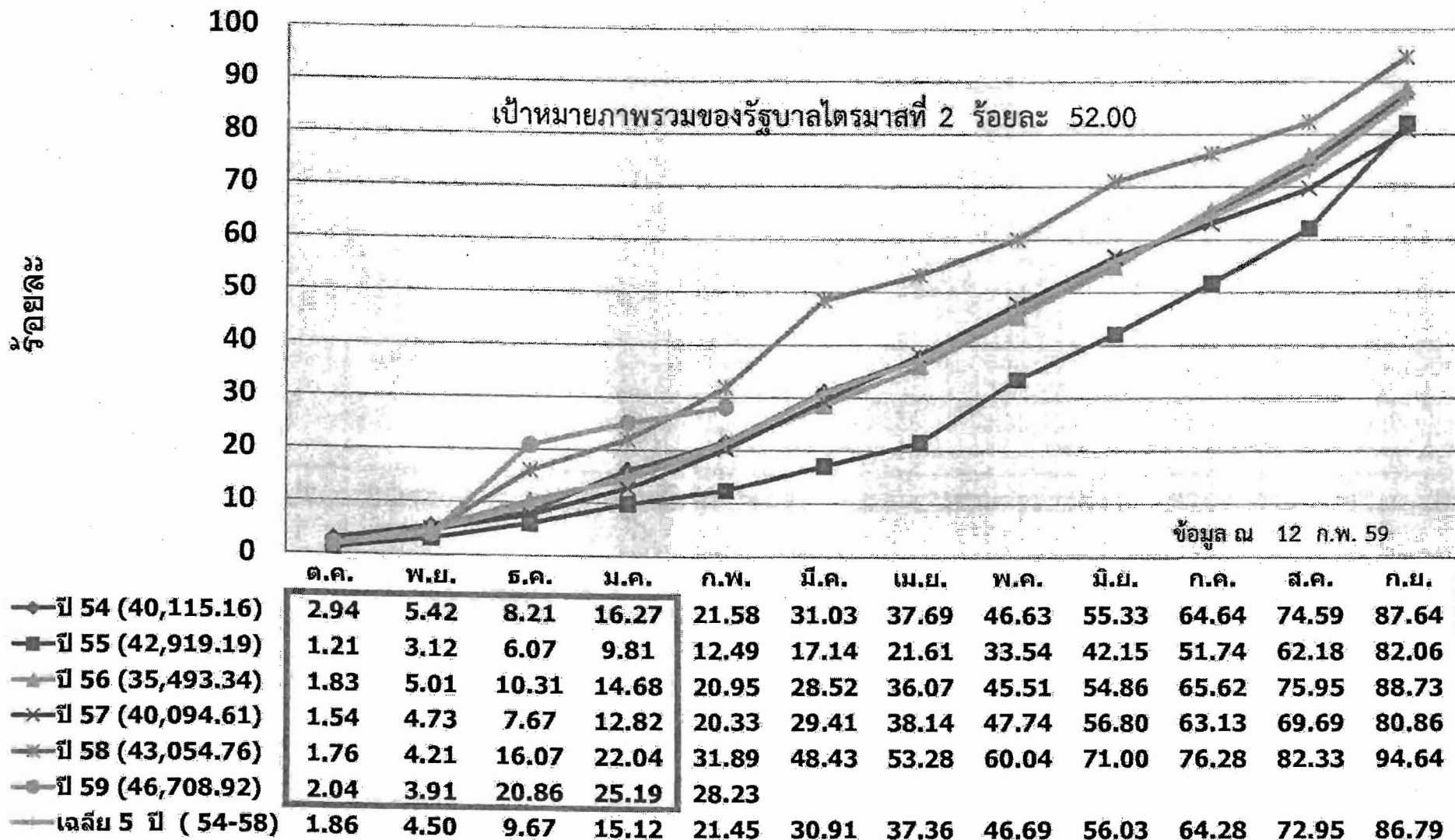
ผบ.บ.อ. รักษาการแทน ผส.บ.อ.

๑ ๕ ก.พ. ๒๕๕๙

1.1 ผลการเบิกจ่ายงบประมาณกรมชลประทาน ปี 2559 GFMIS  
(ข้อมูล ณ วันที่ 12 กุมภาพันธ์ 2559) เวลา 16.30 น.

งบประมาณ รายจ่ายประจำปี 2559 (พ.ร.บ.)	งบประมาณ (พ.ร.บ.)	ผลการเบิกจ่ายสะสม		เป้าหมาย รัฐบาล ไตรมาสที่ 2 (ร้อยละ)	*ผลต่าง (ร้อยละ)
		จำนวนเงิน	ร้อยละ/ พ.ร.บ.		
รวม	46,708.9248	13,183.9468	28.23	52.00	- 23.77
รายจ่ายประจำ	8,127.2983	2,577.8863	31.72	55.00	- 23.28
รายจ่ายลงทุน	38,581.6265	10,606.0605	27.49	40.00	- 12.51

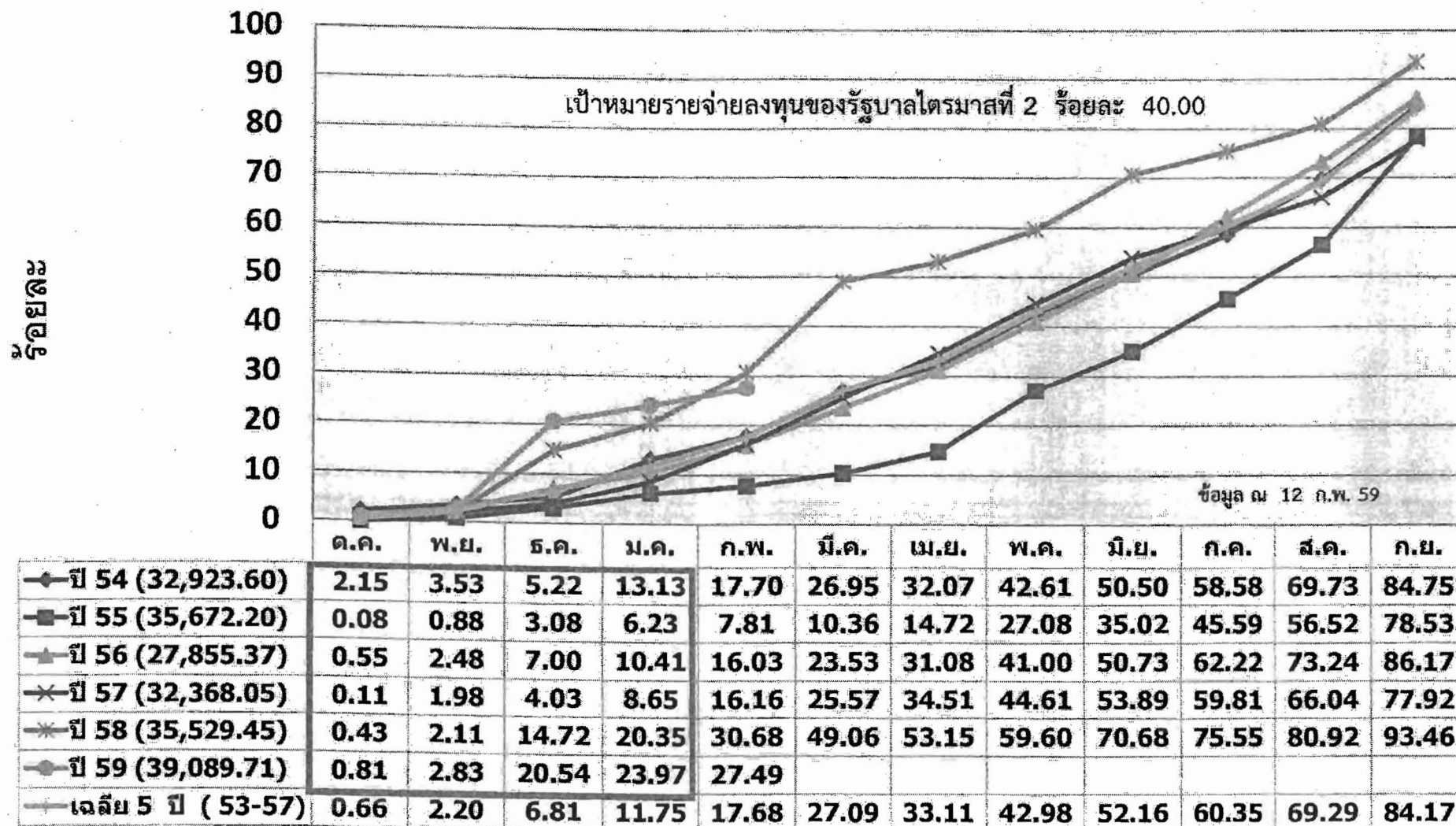
# 1.2 สถิติการเบิกจ่ายงบประมาณภาพรวมของกรมชลประทาน ปีงบประมาณ พ.ศ. 2554-2559



หมายเหตุ : เป้าหมายการเบิกจ่ายภาพรวมของรัฐบาล ไตรมาสที่ 1 = 30 % ไตรมาสที่ 2 = 52 % ไตรมาสที่ 3 = 73 % ไตรมาสที่ 4 = 96

# 1.3 สถิติการเบิกจ่ายงบรายจ่ายลงทุนของกรมชลประทาน

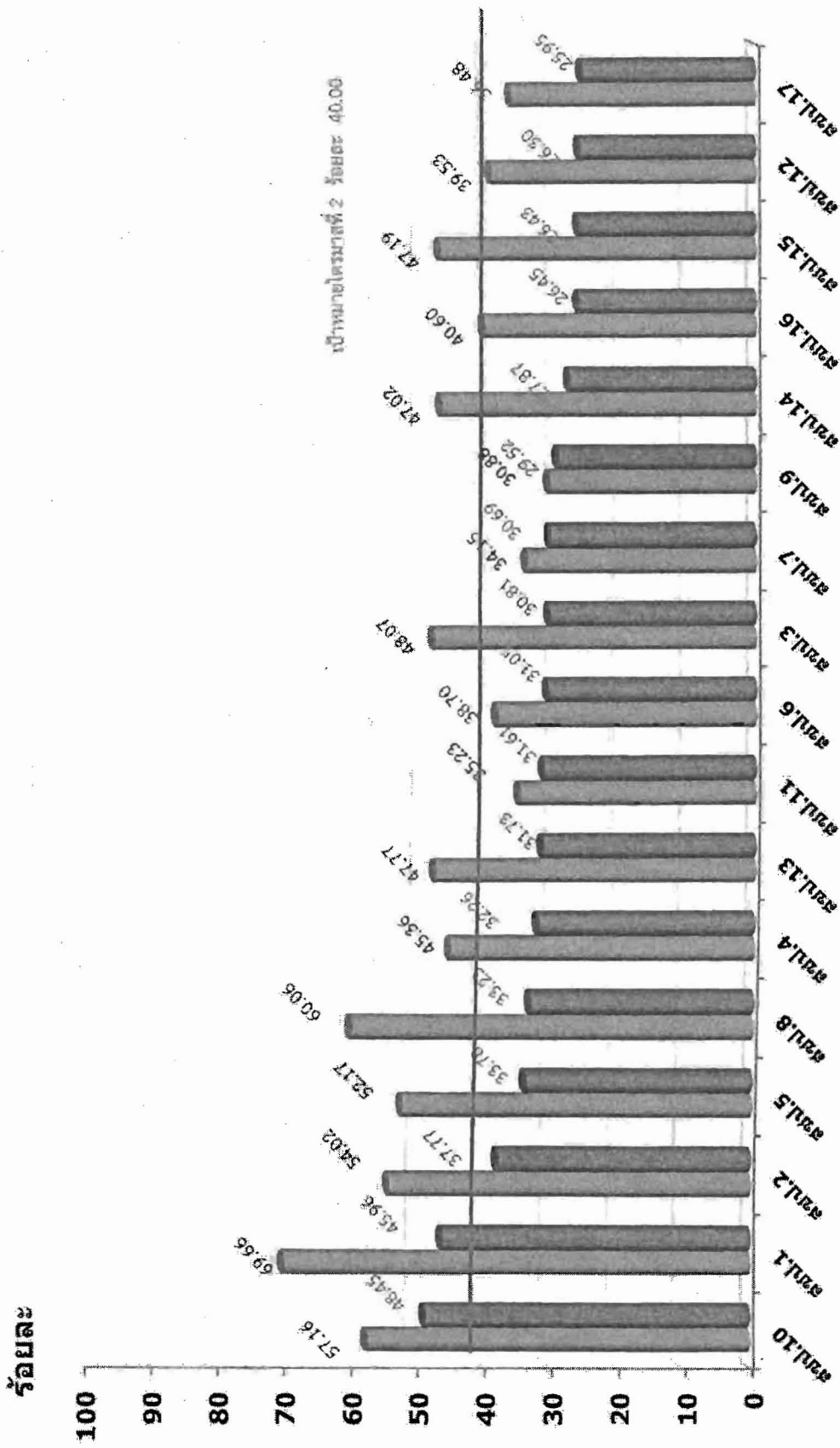
ปีงบประมาณ พ.ศ. 2554-2559



หมายเหตุ : เป้าหมายการเบิกจ่ายงบรายจ่ายลงทุนของรัฐบาล ไตรมาสที่ 1 = 19 % ไตรมาสที่ 2 = 40 % ไตรมาสที่ 3 = 61 % ไตรมาสที่ 4 = 87 %

# 1.4 ผลการเบิกจ่ายงบรายจ่ายลงทุน (พ.ร.บ. 59) ของ สชป. 1-17

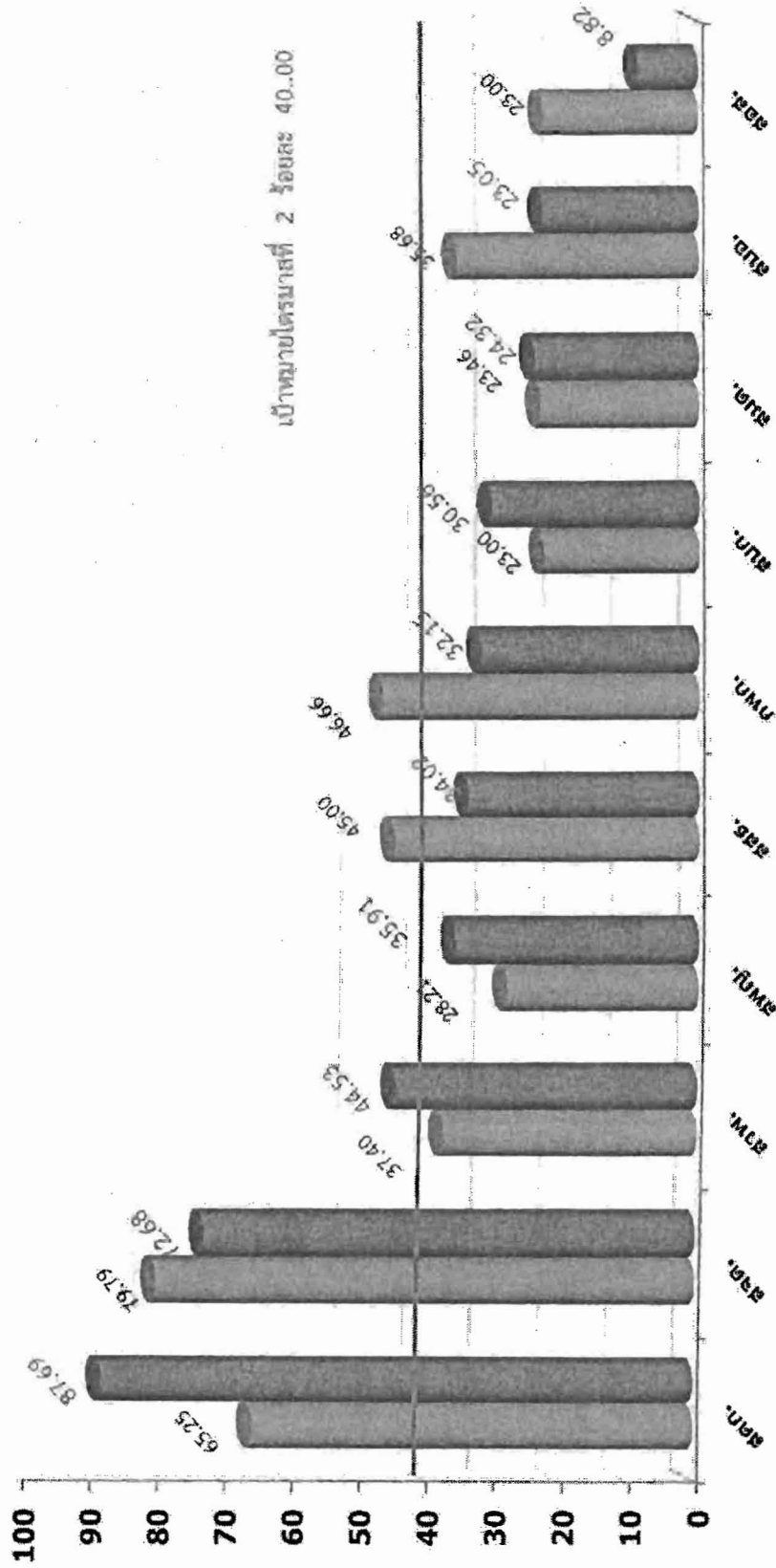
(ข้อมูลจากระบบ ติดตาม online ณ วันที่ 12 กุมภาพันธ์ 2559 เวลา 16.30 น.)



# 1.5 ผลการเบิกจ่ายงบประมาณ (พ.ร.บ. 59) ของ ส่วนกลาง

(ข้อมูลจากระบบ ติดตาม online ณ วันที่ 12 กุมภาพันธ์ 2559 เวลา 16.30 น.)

ร้อยละ



1.6 ผลการเบิกจ่ายบรายจ่ายลงทุน ของกรมคู่เทียบ ปีงบประมาณ พ.ศ. 2559  
(กรมที่เป็นคู่เทียบ ซึ่งมีงบรายจ่ายลงทุนเกิน 10,000 ล้านบาท)

ที่	หน่วยงาน	ปีงบประมาณ พ.ศ.2559					
		งบประมาณ (ล้านบาท)	ร้อยละเบิกจ่าย				
			ต.ค. 58	พ.ย. 58	ธ.ค. 58	ม.ค. 59	5 ก.พ. 59
1	กรมชลประทาน	38,581.63	0.70	4.73	20.67	23.97	26.05
2	กรมโยธาธิการและ ผังเมือง	23,569.54	8.29	10.97	14.76	18.04	19.09
3	กรมทางหลวง ชนบท	44,615.54	1.22	2.49	8.19	13.48	15.23
4	กรมทางหลวง	71,951.41	1.19	2.69	6.82	10.54	11.78

หมายเหตุ : 1. ข้อมูลจากกรมบัญชีกลาง ณ วันที่ 5 ก.พ. 2559 ร้อยละเบิกจ่ายเทียบกับงบประมาณตาม พ.ร.บ  
2. หน่วยงานที่มีงบรายจ่ายลงทุนเกิน 1,000 ล้านบาท 37 หน่วยงาน เบิกจ่ายเฉลี่ย 17.57 %

ตารางผลการเบิกจ่ายงบรายจ่ายประจำปีงบประมาณ พ.ศ. 2559 (งบ พ.ร.บ.)

ข้อมูล ณ วันที่ 12 กุมภาพันธ์ 2559

โครงการ / หน่วยงาน	เป้าหมายเดือน กุมภาพันธ์ 59	ข้อมูลจากระบบติดตาม online กองแผนงาน					ผลต่างจาก เป้าหมาย (พ.ร.บ.)	ผลต่างจาก เป้าหมาย (จัดสรร)
		งบประมาณ พ.ร.บ. (บาท)	งบประมาณโอน จัดสรร (บาท)	ผลการเบิกจ่าย (บาท)	ร้อยละ เบิกจ่าย/พ.ร.บ.	ร้อยละ เบิกจ่าย/จัดสรร		
รวม	44.13	37,836,896,665	30,409,390,576	10,121,063,855	26.75	33.28	17.38	10.85
สขป.1	69.66	1,105,572,900	1,058,468,947	486,521,068	44.01	45.96	25.65	23.69
สขป.2	54.02	907,443,700	889,992,588	336,165,328	37.05	37.77	16.97	16.25
สขป.3	48.07	882,211,300	803,426,330	247,509,184	28.06	30.81	20.02	17.27
สขป.4	45.36	1,262,707,000	1,113,473,581	359,222,104	28.45	32.26	16.91	13.10
สขป.5	52.17	1,114,330,000	962,749,719	325,183,965	29.18	33.78	22.99	18.39
สขป.6	38.70	1,456,126,500	1,135,197,027	352,495,701	24.21	31.05	14.49	7.65
สขป.7	34.15	1,248,717,800	1,108,051,099	340,098,464	27.24	30.69	6.91	3.46
สขป.8	60.06	1,674,520,400	1,562,122,873	519,022,994	31.00	33.23	29.06	26.83
สขป.9	30.88	1,605,673,600	1,345,965,882	397,364,062	24.75	29.52	6.13	1.36
สขป.10	57.16	1,052,388,200	920,919,940	446,139,812	42.39	48.45	14.77	8.72
สขป.11	35.23	1,289,951,450	1,096,423,859	346,609,945	26.87	31.61	8.36	3.62
สขป.12	39.53	1,894,050,600	1,731,486,490	455,453,756	24.05	26.30	15.48	13.22
สขป.13	47.77	1,017,739,200	943,407,495	299,353,283	29.41	31.73	18.36	16.04
สขป.14	47.02	967,879,300	940,752,215	262,230,617	27.09	27.87	19.92	19.14
สขป.15	47.19	891,957,500	733,847,191	193,967,635	21.75	26.43	25.44	20.75
สขป.16	40.60	1,334,099,065	1,278,188,874	338,026,322	25.34	26.45	15.26	14.15
สขป.17	36.48	965,053,220	926,923,231	240,521,256	24.92	25.95	11.56	10.53
สพญ.	28.21	7,111,287,000	3,513,561,286	1,261,765,027	17.74	35.91	10.47	-7.70
กพท.	46.66	8,015,113,000	7,444,320,147	2,393,106,992	29.86	32.15	16.80	14.51
สบอ.	35.68	171,614,600	167,318,972	38,572,605	22.48	23.05	13.20	12.63
สบก.	23.00	376,814,400	87,000,000	26,590,095	7.06	30.56	15.94	-7.56
สอธ.	23.00	26,647,630	26,647,630	2,350,806	8.82	8.82	14.18	14.18
สคก.	65.25	150,572,300	137,699,572	120,754,899	80.20	87.69	-14.95	-22.44
สจร.	45.00	296,031,000	181,118,413	61,611,926	20.81	34.02	24.19	10.98
สจต.	79.79	59,300,000	50,135,879	36,439,401	61.45	72.68	18.34	7.11
สผค.	23.46	955,213,000	246,497,336	232,341,679	24.32	94.26	-0.86	-70.80
สพท.	37.40	3,882,000	3,694,000	1,644,929	42.37	44.53	-4.97	-7.13