



ด่วนที่สุด

บันทึกข้อความ

ส่วนราชการ ส่วนติดตามและประเมินผล กองแผนงาน โทร ๒๒๘๖
 ที่ ผตป.ผง. พพพ /๒๕๕๙ วันที่ ๑๕ กุมภาพันธ์ ๒๕๕๙
 เรื่อง ผลการเบิกจ่ายงบประมาณรายจ่ายประจำปี ๒๕๕๙ (งบ พ.ร.บ.) ณ วันที่ ๑๕ กุมภาพันธ์ ๒๕๕๙
 เรียน ผอ.ผง. ๑๑. ๑๒๑

ส่วนติดตามและประเมินผล ได้จัดทำผลการเบิกจ่ายงบประมาณรายจ่ายประจำปี ๒๕๕๙ (งบ พ.ร.บ.) ณ วันที่ ๑๕ กุมภาพันธ์ ๒๕๕๙ จำแนกตามสำนัก/กอง เรียบร้อยแล้ว ตามเอกสารที่แนบ

จึงเรียนมาเพื่อโปรดพิจารณา เสนอ อชช. ทราบ

๑๙ ก.พ.๕๙

(นางสมศรี วิจักขณ์ภุริโสภณ)

ตป.๓ ผง, รักษาการในตำแหน่ง ผตป.ผง.

เรียน อชช. รรช. รรส. รรช. รรช. และ ผู้อำนวยการสำนัก/กอง
 เพื่อโปรดทราบ

- ทชชช

- เสริมช ผอ. ส.ชช.

เพื่อทชชช

(นายทองเปลว กองจันทร์)

ผส.บอ.

(นายอุทัยวุฒิ ชำนาญแก้ว)

ผง.๒ ผง, รักษาการในตำแหน่ง ผผง.ผง.

รักษาราชการแทน ผอ.ผง.

๑๙ ก.พ. ๒๕๕๙

สรุปความก้าวหน้าในการดำเนินงานและการใช้จ่ายงบประมาณ ปี พ.ศ. 2559
กรมชลประทาน กระทรวงเกษตรและสหกรณ์
(ข้อมูล ณ วันที่ 15 กุมภาพันธ์ 2559)

1. งบประมาณรายจ่ายปี พ.ศ. 2557 (มาตรการเพิ่มประสิทธิภาพการใช้จ่ายงบประมาณ)

1.1 ผลการดำเนินงาน มีการดำเนินงานทั้งสิ้นจำนวน 1,163 รายการ แล้วเสร็จ 1,159 รายการ คิดเป็นร้อยละ 99.66 และอยู่ระหว่างดำเนินงาน 4 รายการ คิดเป็นร้อยละ 0.34 ได้แก่ 1) จัดพัฒนาระบบสารสนเทศเพื่อการบริหารจัดการสินทรัพย์ งบประมาณ 3.51 ล้านบาท 2) ก่อสร้างอ่างเก็บน้ำห้วยเจริญ (ตอนบน) จังหวัดสุรินทร์ งบประมาณ 52.21 ล้านบาท 3) เพิ่มประสิทธิภาพการเก็บกักน้ำอ่างเก็บน้ำดอกกราย จังหวัดระยอง งบประมาณ 79.21 และ 4) ก่อสร้างอาคารควบคุมและติดตามการบริหารจัดการน้ำ เพื่อการชลประทาน กรมชลประทาน สามเสน งบประมาณ 82.96 ล้านบาท

1.2 ผลการเบิกจ่าย วงเงินงบประมาณ 5,406.91 ล้านบาท ได้รับการจัดสรร 4,163.22 ล้านบาท ผลการเบิกจ่าย 3,914.40 ล้านบาท คิดเป็นร้อยละ 94.02

2. งบประมาณรายจ่ายปี พ.ศ. 2559 (พ.ร.บ.)

2.1 ผลการดำเนินงาน มีการดำเนินงานทั้งสิ้น จำนวน 6,839 รายการ งบรายจ่ายลงทุน จำนวน 38,581.63 ล้านบาท เป็นรายการผูกพันเดิม 80 รายการ งบประมาณ 5,479.02 (ก่อนนี้แล้วทั้งหมด) เป็นรายการที่ต้องก่อหนี้ในปี 2559 จำนวน 6,759 รายการ งบประมาณจำนวน 32,957.80 ล้านบาท

- ก่อนนี้แล้ว 6,457 รายการ คิดเป็น ร้อยละ 95.53 งบประมาณที่ก่อนนี้ 27,218.72 ล้านบาท คิดเป็นร้อยละ 82.59

- อยู่ระหว่างดำเนินการจัดซื้อจัดจ้าง 216 รายการ คิดเป็นร้อยละ 3.20 งบประมาณ 4,108.11 ล้านบาท คิดเป็นร้อยละ 12.46

- ยังไม่ดำเนินการจัดซื้อจัดจ้าง 86 รายการ คิดเป็นร้อยละ 1.27 งบประมาณ 1,630.97 ล้านบาท คิดเป็นร้อยละ 4.95

งบรายจ่ายลงทุนเป็นงบบุคลากร และงบดำเนินงาน โครงการขนาดใหญ่อีกจำนวน 144.81 ล้านบาท

2.2 ผลการเบิกจ่าย กรมได้รับงบประมาณรายจ่ายประจำปีงบประมาณ พ.ศ.2559 จำนวน 46,708.93 ล้านบาท ผลการเบิกจ่ายภาพรวม จำนวน 13,772.66 ล้านบาท คิดเป็นร้อยละ 29.49 ซึ่งต่ำกว่าเป้าหมายของรัฐบาลไตรมาสที่ 2 กำหนดไว้ (ร้อยละ 52.00) ร้อยละ 22.51 สำหรับงบรายจ่ายลงทุน 38,581.63 ล้านบาท เบิกจ่ายจำนวน 10,731.58 ล้านบาท คิดเป็นร้อยละ 27.82 ต่ำกว่าเป้าหมายรัฐบาล (ร้อยละ 40.00) ร้อยละ 12.18 รายละเอียดตามตารางที่ 1

ตารางที่ 1 ผลการเบิกจ่ายงบรายจ่ายประจำปี งบประมาณ พ.ศ. 2559

หน่วย : ล้านบาท

งบประมาณ รายจ่ายประจำปี 2558	งบประมาณ (พ.ร.บ.)	ผลการเบิกจ่ายสะสม		เป้าหมาย รัฐบาลไตรมาส ที่ 2 (ร้อยละ)	*ผลต่าง (ร้อยละ) □
		จำนวนเงิน	ร้อยละ/ โอน เปลี่ยนแปลง		
รวม	46,708.93	13,772.66	29.49	52.00	- 22.51
รายจ่ายประจำ	8,127.30	3,041.08	37.42	55.00 □	- 17.58
รายจ่ายลงทุน	38,581.63	□10,731.58	27.82	40.00	+ 12.18

หมายเหตุ : ข้อมูลจากระบบ GMIS + มากกว่าเป้าหมาย - น้อยกว่าเป้าหมาย

3. งบกลาง

3.1 แผนงาน/โครงการบริหารจัดการทรัพยากรน้ำ ระยะเร่งด่วน

3.1.1 ผลการดำเนินงาน มีการดำเนินงานทั้งสิ้นจำนวน 89 รายการ อยู่ระหว่างดำเนินการ ก่อสร้าง 29 รายการ คิดเป็นร้อยละ 32.58 แล้วเสร็จ 60 รายการ คิดเป็นร้อยละ 67.42 จำแนกตามลักษณะงาน ดังนี้

- งานผูกพันใหม่ จำนวน 18 รายการ งบประมาณ 1,332.21 ล้านบาท เบิกจ่าย 570.6543 ล้านบาท คิดเป็นร้อยละ 42.84 อยู่ระหว่างดำเนินการ จำนวน 10 รายการ คิดเป็นร้อยละ 55.56 แล้วเสร็จ 8 รายการ คิดเป็นร้อยละ 44.44

- งานปีเดียว จำนวน 71 รายการ งบประมาณ 952.15 ล้านบาท เบิกจ่าย 676.9628 ล้านบาท คิดเป็นร้อยละ 71.10 อยู่ระหว่างดำเนินการก่อสร้าง 19 รายการ คิดเป็นร้อยละ 26.76 แล้วเสร็จ 52 รายการ คิดเป็นร้อยละ 73.24

3.1.2 ผลการเบิกจ่าย ได้รับการจัดสรร 2,284.37 ล้านบาท ผลการเบิกจ่าย 1,247.6171 ล้านบาท คิดเป็นร้อยละ 54.62

3.2 โครงการเพิ่มศักยภาพการผลิตข้าวหอมมะลิทุ่งสัมฤทธิ์ในเขตพื้นที่นาร่อง (ระยะสั้น)

3.2.1 ผลการดำเนินงาน จำนวน 42 รายการ อยู่ระหว่างดำเนินการก่อสร้าง 10 รายการ คิดเป็นร้อยละ 23.82 ก่อสร้างแล้วเสร็จ 32 รายการ คิดเป็นร้อยละ 76.20

3.2.2 ผลการเบิกจ่าย ได้รับจัดสรร จำนวน 40.70 ล้านบาท เบิกจ่าย จำนวน 16.81 ล้านบาท คิดเป็นร้อยละ 26.09

3.3 โครงการตามมาตรการกระตุ้นการลงทุนขนาดเล็ก ของรัฐบาล

3.3.1 การดำเนินงาน จำนวน 5,061 ยกเล็ก 4 รายการ คิดเป็นร้อยละ 0.08 อยู่ระหว่างก่อสร้าง 255 รายการ คิดเป็นร้อยละ 5.04 แล้วเสร็จ 4,802 รายการ คิดเป็นร้อยละ 94.88

3.3.2 ผลการเบิกจ่าย ได้รับจัดสรร จำนวน 3,359.03 ล้านบาท เบิกจ่าย 3,301.83 ล้านบาท คิดเป็นร้อยละ 98.30

3.4 งบกลางคณะกรรมการพิเศษเพื่อประสานงานโครงการอันเนื่องมาจากพระราชดำริ (กปร.) ปี พ.ศ. 2558

3.4.1 ผลการดำเนินงาน จำนวน 101 รายการ อยู่ระหว่างกระบวนการจัดซื้อจัดจ้าง 11 รายการ คิดเป็นร้อยละ 10.89 และอยู่ระหว่างดำเนินการ 41 รายการ คิดเป็นร้อยละ 40.59 และดำเนินการแล้วเสร็จ 49 รายการ คิดเป็นร้อยละ 48.51

3.4.2 ผลการเบิกจ่าย ได้รับจัดสรร 1,887.87 ล้านบาท เบิกจ่าย 1,026.23 ล้านบาท คิดเป็นร้อยละ 54.36

3.5 โครงการแก้มลิงเพื่อเก็บกักน้ำในลุ่มน้ำชายแดนระหว่างประเทศ ระยะเร่งด่วน

ผลการดำเนินงาน จำนวน 30 รายการ ดังนี้

3.5.1 ดำเนินการโดยกองทัพบก 24 รายการ งบประมาณ 399.50 ล้านบาท อยู่ระหว่างกระบวนการจัดซื้อจัดจ้าง 2 รายการ คิดเป็นร้อยละ 8.33 และอยู่ระหว่างดำเนินการ 20 รายการ คิดเป็นร้อยละ 83.34 แล้วเสร็จ 2 รายการ คิดเป็นร้อยละ 8.33

ผลการเบิกจ่าย ได้รับจัดสรร 395.54 ล้านบาท เบิกจ่าย 34.14 ล้านบาท

3.5.2 ดำเนินการโดยกรมชลประทาน 6 รายการ งบประมาณ 205.00 ล้านบาท อยู่ระหว่างดำเนินการ 6 รายการ คิดเป็นร้อยละ 100.00

ผลการเบิกจ่าย ได้รับจัดสรร 205.00 ล้านบาท เบิกจ่าย 137.08 ล้านบาท คิดเป็น ร้อยละ 66.86

4. งบประมาณรายจ่ายปี พ.ศ. 2558 เพิ่มเติม (เงินกู้)

4.1 ผลการดำเนินงาน มีการดำเนินงานทั้งสิ้นจำนวน 724 รายการ งบประมาณ 23,856.38 ล้านบาท อยู่ระหว่างกระบวนการการจัดซื้อจัดจ้าง 61 รายการ คิดเป็นร้อยละ 8.43 อยู่ระหว่างดำเนินการ 482 รายการ คิดเป็นร้อยละ 66.57 แล้วเสร็จ 181 รายการ คิดเป็นร้อยละ 25.00 จำแนกตามลักษณะงาน ดังนี้

- งานผูกพันใหม่ จำนวน 97 รายการ งบประมาณ 7,740.24 ล้านบาท อยู่ระหว่างจัดซื้อจัดจ้าง 2 รายการ คิดเป็นร้อยละ 2.06 ระหว่างดำเนินการก่อสร้าง 93 รายการ คิดเป็นร้อยละ 95.878 แล้วเสร็จ 2 รายการ คิดเป็นร้อยละ 2.06

- งานปีเดียว จำนวน 627 รายการ งบประมาณ 16,116.15 ล้านบาท อยู่ระหว่างกระบวนการจัดซื้อจัดจ้าง 59 รายการ คิดเป็นร้อยละ 9.41 อยู่ระหว่างดำเนินการ 389 รายการ คิดเป็นร้อยละ 62.04 แล้วเสร็จ 179 รายการ คิดเป็นร้อยละ 28.55

4.2 ผลการเบิกจ่าย ได้รับจัดสรร 21,752.55 ล้านบาท ผลการเบิกจ่าย 8,401.91 ล้านบาท คิดเป็นร้อยละ 38.62

5.เงินกันเหลือปี พ.ศ. 2554-2558

5.1 ผลการดำเนินงาน จำนวน 530 รายการ อยู่ระหว่างดำเนินการก่อสร้าง 384 รายการ คิดเป็นร้อยละ 72.45 ดำเนินแล้วเสร็จ 146 รายการ คิดเป็นร้อยละ 27.55

5.2 ผลการเบิกจ่าย ได้รับจัดสรรเงินกันเหลือปี 2554-2558 จำนวน 4,841.65 ล้านบาท เบิกจ่าย 954.91 ล้านบาท คิดเป็นร้อยละ 19.72

6 เงินทุนหมุนเวียนเพื่อการชลประทาน ปี พ.ศ. 2559

6.1 ผลการดำเนินงาน จำนวน 416 รายการ (งบลงทุน : ครุภัณฑ์ และโครงการ) อยู่ระหว่างจัดซื้อจัดจ้าง 237 รายการ คิดเป็นร้อยละ 56.97 อยู่ระหว่างดำเนินการก่อสร้าง 14 รายการ คิดเป็นร้อยละ 3.36 แล้วเสร็จ จำนวน 165 รายการ คิดเป็นร้อยละ 39.67

6.2 ผลการเบิกจ่าย ได้รับจัดสรร จำนวน 542.50 ล้านบาท เบิกจ่าย 54.19 ล้านบาท คิดเป็นร้อยละ 9.99

7 เงินกองทุนจัดรูปที่ดิน ปี พ.ศ. 2559

7.1 ผลการดำเนินงาน จำนวน 54 รายการ รายการ อยู่ระหว่างจัดซื้อจัดจ้าง 6 รายการ คิดเป็นร้อยละ 11.11 อยู่ระหว่างดำเนินการก่อสร้าง 48 รายการ คิดเป็นร้อยละ 88.89

7.2 ผลการเบิกจ่าย ได้รับจัดสรร จำนวน 625.83 ล้านบาท เบิกจ่าย จำนวน 212.84 ล้านบาท คิดเป็นร้อยละ 34.01

ตารางที่ 1 สรุปผลการดำเนินงานและการใช้จ่ายงบประมาณของกรมชลประทาน ปีงบประมาณ พ.ศ. 2559

ข้อมูล ณ 15 กุมภาพันธ์ 2559

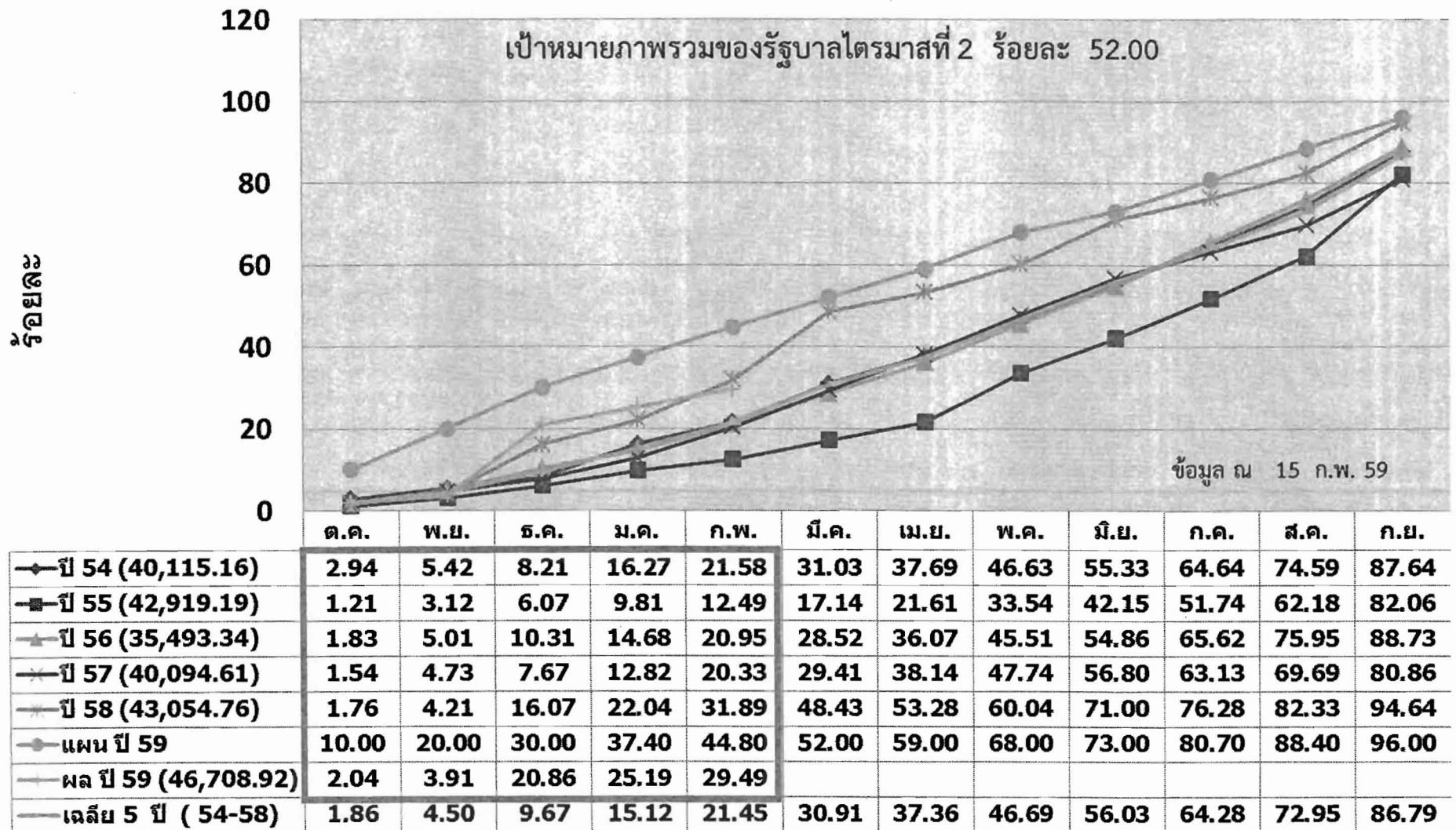
รายละเอียดงบประมาณ	ความก้าวหน้าของงาน (รายการ)					การเบิกจ่ายงบประมาณ (ล้านบาท)		
	รวม	อยู่ระหว่างเตรียมการ	อยู่ระหว่างจัดซื้อจัดจ้าง	อยู่ระหว่างดำเนินการก่อสร้าง	แล้วเสร็จ	จำนวนงบประมาณที่จัดสรร	ผลเบิกจ่าย	ร้อยละ
รวม	15,019	90	531	5,365	9,033	86,206.65	32,867.90	38.13
1 งบประมาณปี 2557 (มาตรการเพิ่มประสิทธิภาพการใช้จ่ายงบประมาณ)	1,163		-	4	1,159	4,163.22	3,878.90	93.17
2. งบประมาณรายจ่ายปี พ.ศ. 2559 (พ.ร.บ.)	6,839	86	216	4,098	2,439	46,708.93	13,772.66	29.49
3. งบกลาง	5,293	4	11	335	4,943	7,571.98	5,592.49	73.86
3.1 แผนงาน/โครงการบริหารจัดการทรัพยากรน้ำ ระยะเร่งด่วน (งบกลาง)	89		-	29	60	2,284.37	1,247.62	54.62
3.2 โครงการเพิ่มศักยภาพการผลิตข้าวหอมมะลิทุ่งสัมฤทธิ์ในเขตพื้นที่น้ำร่อง (ระยะสั้น)(งบกลาง)	42		-	10	32	40.70	16.81	41.30
3.3 งบกระตุ้นการลงทุนขนาดเล็กของรัฐบาลทั่วประเทศ	5,061	4	-	255	4,802	3,359.03	3,301.83	98.30
3.4 งบกลาง กปร.	101		11	41	49	1,887.87	1,026.23	54.36
4. งบประมาณรายจ่ายปี พ.ศ. 2558 เพิ่มเติม (เงินกู้)	724		61	482	181	21,752.55	8,401.91	38.62
5. เงินกันเหลือปี พ.ศ. 2554-2558	530		-	384	146	4,841.65	954.91	19.72
6. เงินทุนหมุนเวียนเพื่อการชลประทาน ปี พ.ศ. 2559	416		237	14	165	542.50	54.19	9.99
7. เงินกองทุนจัดรูปที่ดิน ปี พ.ศ. 2559	54		6	48	-	625.83	212.84	34.01

1.1 ผลการเบิกจ่ายงบประมาณกรมชลประทาน ปี 2559 GFMIS

(ข้อมูล ณ วันที่ 15 กุมภาพันธ์ 2559) เวลา 16.30 น.

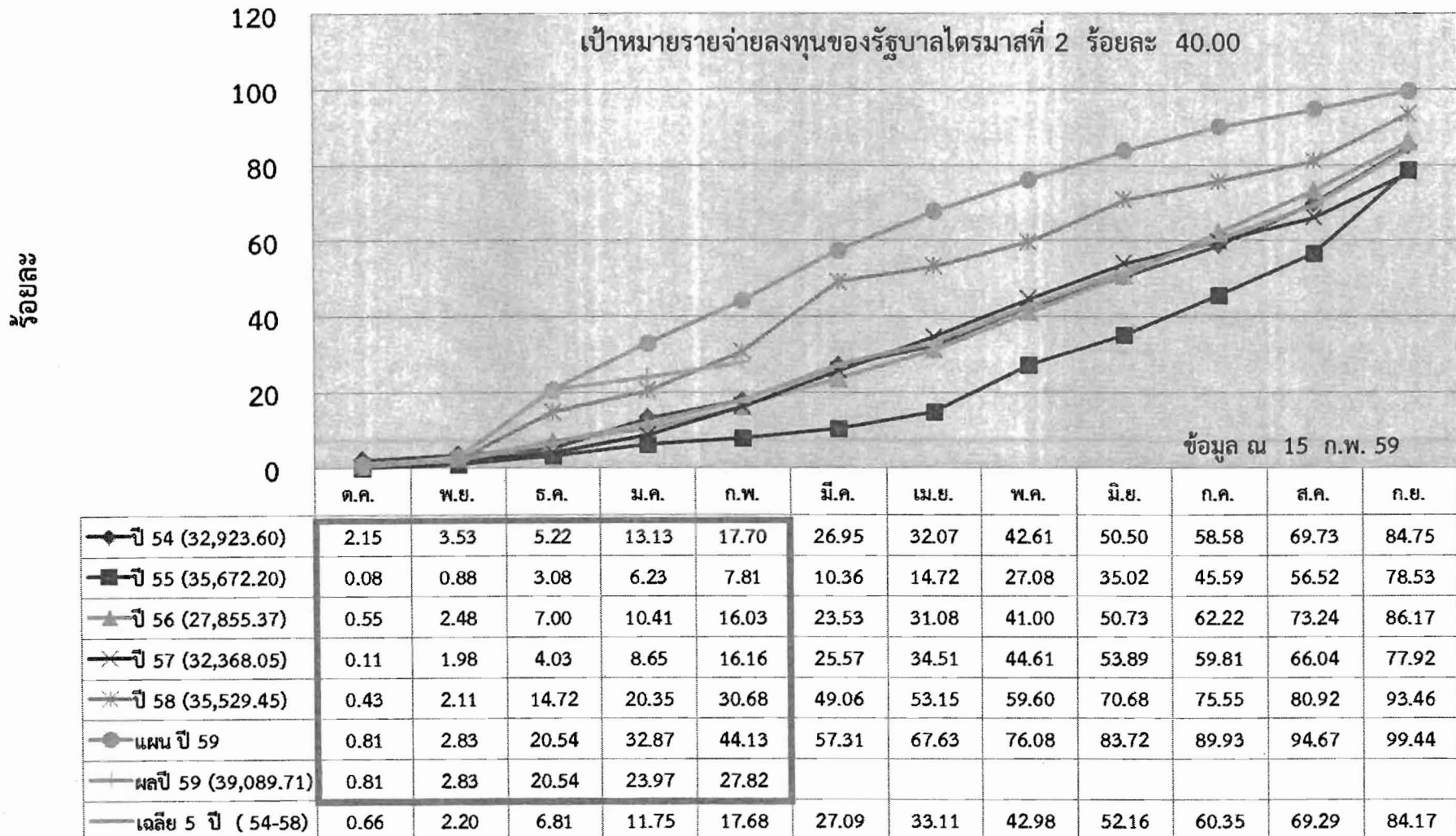
งบประมาณ รายจ่ายประจำปี 2559 (พ.ร.บ.)	งบประมาณ (พ.ร.บ.)	ผลการเบิกจ่ายสะสม		เป้าหมาย รัฐบาล ไตรมาสที่ 2 (ร้อยละ)	*ผลต่าง (ร้อยละ)
		จำนวนเงิน	ร้อยละ/ พ.ร.บ.		
รวม	46,708.9248	13,772.6561	29.49	52.00	- 22.51
รายจ่ายประจำ	8,127.2983	3,041.0808	37.42	55.00	- 17.58
รายจ่ายลงทุน	38,581.6265	10,731.5753	27.82	40.00	- 12.18

1.2 สถิติการเบิกจ่ายงบประมาณภาพรวมของกรมชลประทานปีงบประมาณ พ.ศ. 2554-2559



หมายเหตุ : เป้าหมายการเบิกจ่ายภาพรวมของรัฐบาล ไตรมาสที่ 1 = 30 % ไตรมาสที่ 2 = 52 % ไตรมาสที่ 3 = 73 % ไตรมาสที่ 4 = 96

1.3 สถิติการเบิกจ่ายงบรายจ่ายลงทุนของกรมชลประทานปีงบประมาณ พ.ศ. 2554-2559

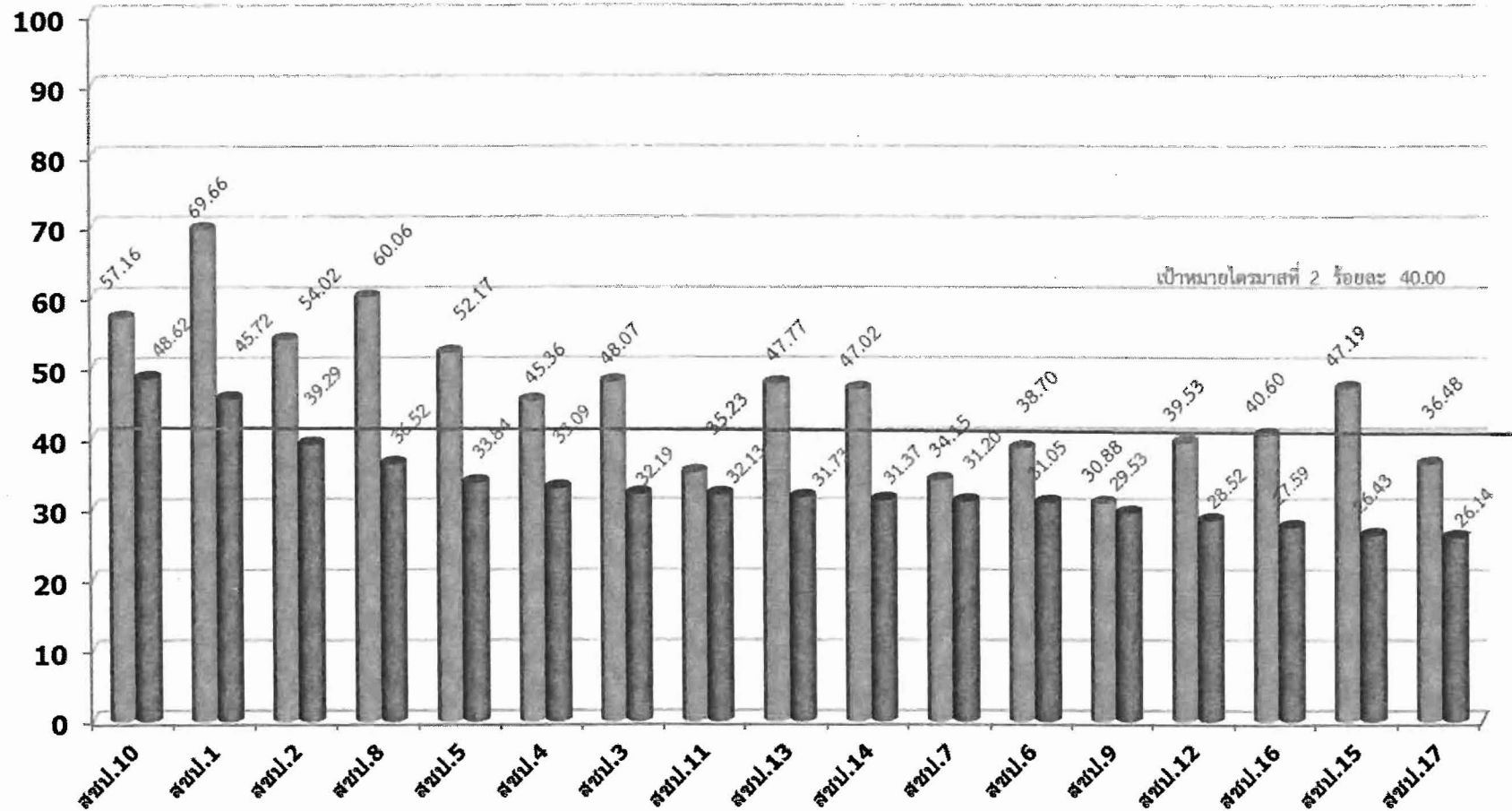


หมายเหตุ : เป้าหมายการเบิกจ่ายงบรายจ่ายลงทุนของรัฐบาล ไตรมาสที่ 1 = 19 % ไตรมาสที่ 2 = 40 % ไตรมาสที่ 3 = 61 % ไตรมาสที่ 4 = 87 %

1.4 ผลการเบิกจ่ายงบรายจ่ายลงทุน (พ.ร.บ. 59) ของ สชป. 1-17

(ข้อมูลจากระบบ ติดตาม online ณ วันที่ 15 กุมภาพันธ์ 2559 เวลา 16.30 น.)

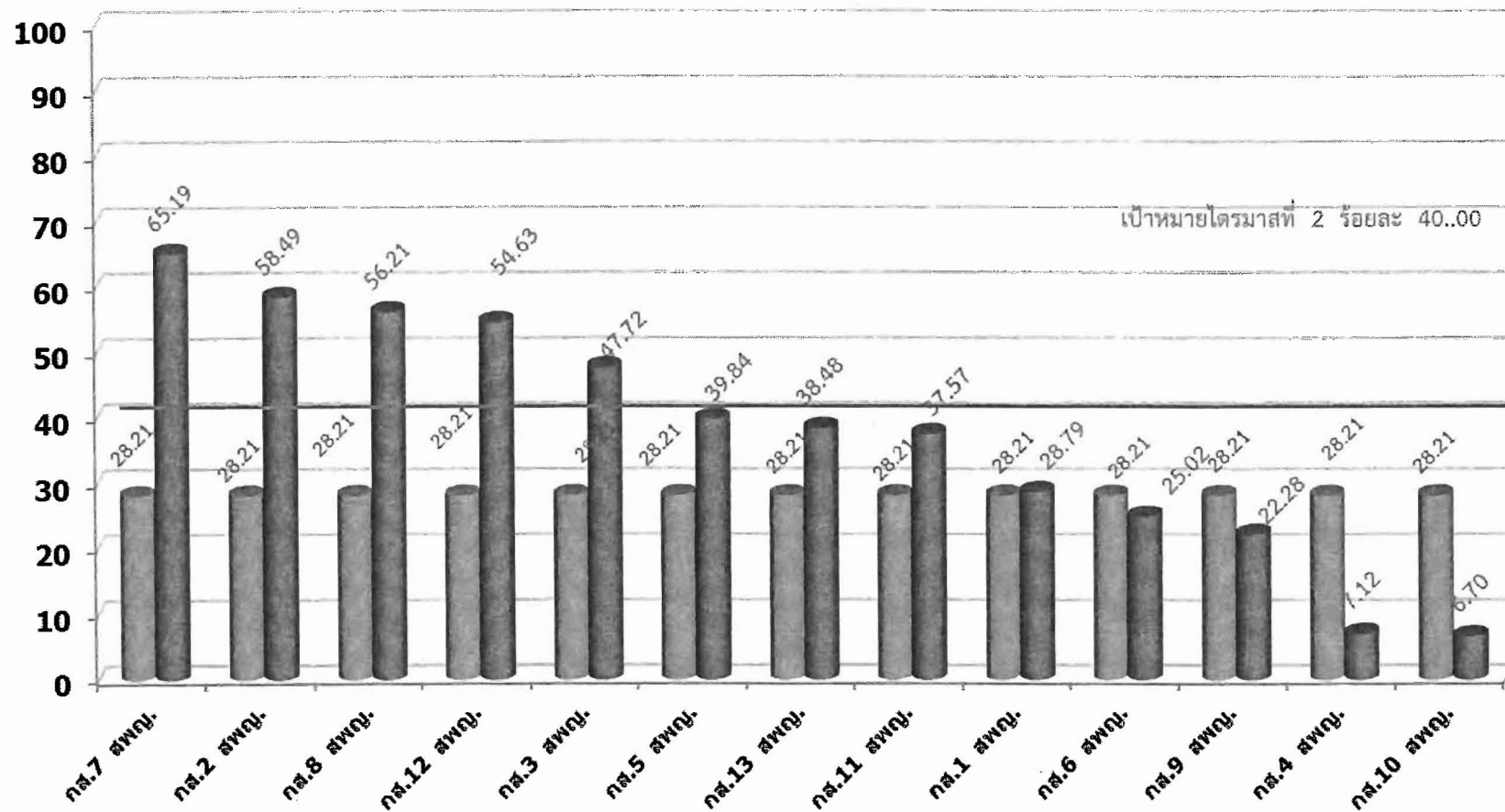
ร้อยละ



1.6 ผลการเบิกจ่ายงบรายจ่ายลงทุน (พ.ร.บ. 59) สำนักพัฒนาแหล่งน้ำขนาดใหญ่

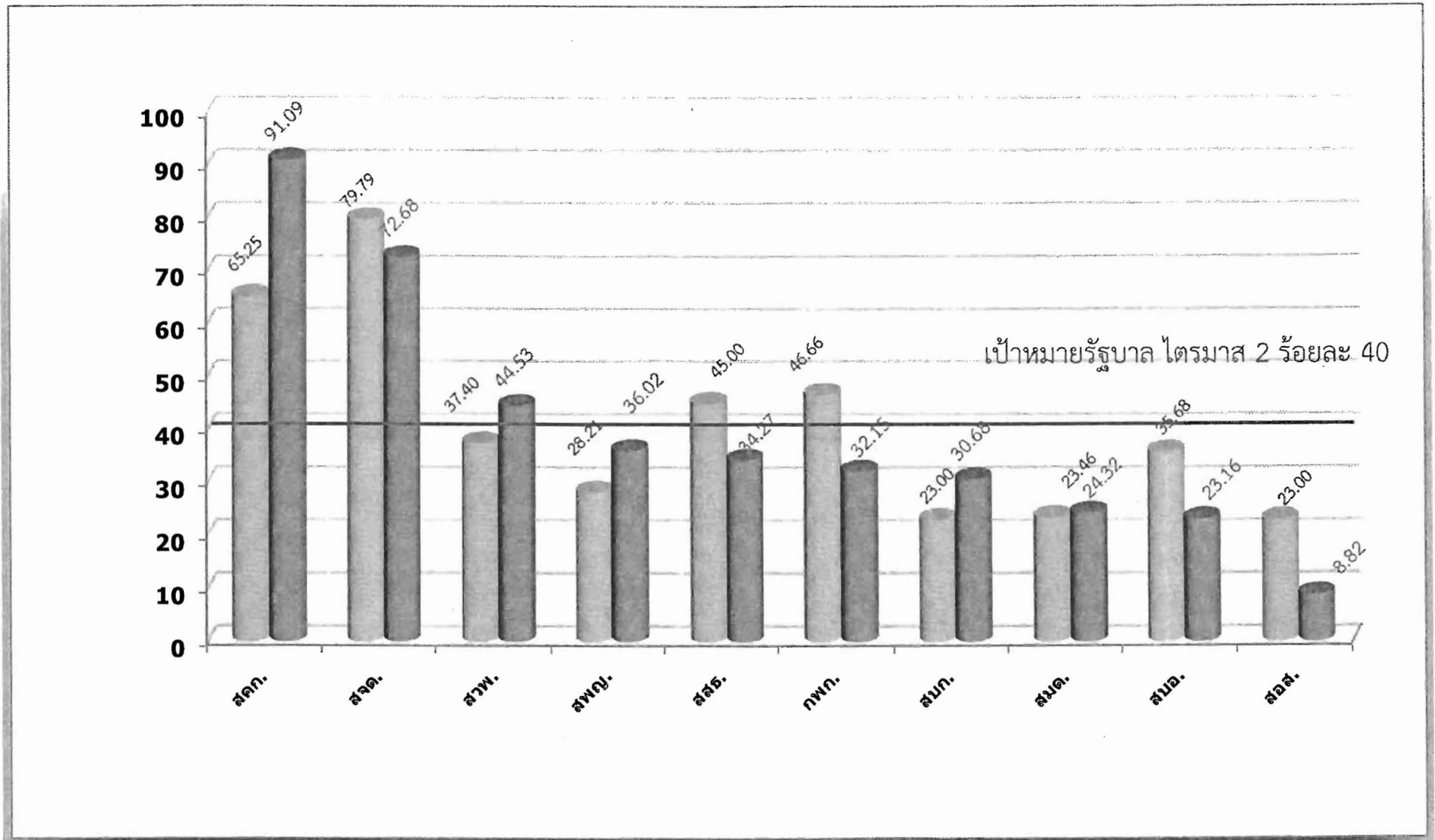
(ข้อมูลจากระบบ ติดตาม online ณ วันที่ 15 กุมภาพันธ์ 2559 เวลา 16.30 น.)

ร้อยละ



1.5 ผลการเบิกจ่ายงบประมาณ (พ.ร.บ. 59) ของ ส่วนกลาง

(ข้อมูลจากระบบ ติดตาม online ณ วันที่ 15 กุมภาพันธ์ 2559 เวลา 16.30 น.)



1.7 ผลการเบิกจ่ายงบรายจ่ายลงทุน ของกรมคู่เทียบ ปีงบประมาณ พ.ศ. 2559
(กรมที่เป็นคู่เทียบ ซึ่งมีงบรายจ่ายลงทุนเกิน 10,000 ล้านบาท)

ที่	หน่วยงาน	ปีงบประมาณ พ.ศ.2559					
		งบประมาณ (ล้านบาท)	ร้อยละเบิกจ่าย				
			ต.ค. 58	พ.ย. 58	ธ.ค. 58	ม.ค. 59	12 ก.พ. 59
1	กรมชลประทาน	38,581.63	0.70	4.73	20.67 (14.74)	23.97 (20.50)	27.55
2	กรมโยธาธิการและ ผังเมือง	23,569.54	8.29	10.97	14.76 (10.33)	18.04 (14.68)	19.72
3	กรมทางหลวง ชนบท	44,615.54	1.22	2.49	8.19 (6.17)	13.48 (11.35)	18.28
4	กรมทางหลวง	71,951.41	1.19	2.69	6.82 (9.60)	10.54 (13.81)	12.89

หมายเหตุ : 1. ข้อมูลจากกรมบัญชีกลาง ณ วันที่ 12 ก.พ. 2559 ร้อยละเบิกจ่ายเทียบกับงบประมาณตาม พ.ร.บ
2. หน่วยงานที่มีงบรายจ่ายลงทุนเกิน 1,000 ล้านบาท 37 หน่วยงาน เบิกจ่ายเฉลี่ย 18.81 %

ตารางผลการเบิกจ่ายงบรายจ่ายประจำปีงบประมาณ พ.ศ. 2559 (งบ พ.ร.บ.)

ข้อมูล ณ วันที่ 15 กุมภาพันธ์ 2559

โครงการ / หน่วยงาน	เป้าหมายเดือน กุมภาพันธ์ 59	ข้อมูลจากระบบติดตาม online กองแผนงาน					ผลต่างจาก เป้าหมาย (พ.ร.บ.)	ผลต่างจาก เป้าหมาย (จัดสรร)
		งบประมาณ พ.ร.บ. (บาท)	งบประมาณโอน จัดสรร (บาท)	ผลการเบิกจ่าย (บาท)	ร้อยละ เบิกจ่าย/พ.ร.บ.	ร้อยละ เบิกจ่าย/จัดสรร		
รวม	44.13	37,836,896,665	30,416,491,425	10,317,337,352	27.27	33.92	16.86	10.21
สขป.1	69.66	1,105,572,900	1,064,224,055	486,521,068	44.01	45.72	25.65	23.94
สขป.2	54.02	907,443,700	889,891,296	349,648,676	38.53	39.29	15.49	14.73
สขป.3	48.07	882,211,300	803,426,330	258,619,934	29.31	32.19	18.76	15.88
สขป.4	45.36	1,262,707,000	1,113,473,581	368,468,802	29.18	33.09	16.18	12.26
สขป.5	52.17	1,114,330,000	962,749,719	325,829,278	29.24	33.84	22.93	18.33
สขป.6	38.70	1,456,126,500	1,135,197,027	352,517,701	24.21	31.05	14.49	7.65
สขป.7	34.15	1,248,717,800	1,108,051,099	345,670,629	27.68	31.20	6.47	2.95
สขป.8	60.06	1,674,520,400	1,562,279,273	570,612,223	34.08	36.52	25.98	23.54
สขป.9	30.88	1,605,673,600	1,345,965,882	397,426,262	24.75	29.53	6.13	1.35
สขป.10	57.16	1,052,388,200	920,349,592	447,484,343	42.52	48.62	14.64	8.54
สขป.11	35.23	1,289,951,450	1,096,423,859	352,240,687	27.31	32.13	7.92	3.10
สขป.12	39.53	1,894,050,600	1,730,266,271	493,489,750	26.05	28.52	13.47	11.01
สขป.13	47.77	1,017,739,200	943,407,495	299,353,283	29.41	31.73	18.36	16.04
สขป.14	47.02	967,879,300	940,752,215	295,114,212	30.49	31.37	16.53	15.65
สขป.15	47.19	891,957,500	733,847,191	193,967,635	21.75	26.43	25.44	20.75
สขป.16	40.60	1,334,099,065	1,281,369,074	353,559,781	26.50	27.59	14.10	13.00
สขป.17	36.48	965,053,220	927,624,231	242,438,069	25.12	26.14	11.36	10.34
สพญ.	28.21	7,111,287,000	3,513,561,286	1,265,739,185	17.80	36.02	10.41	-7.81
กพก.	46.66	8,015,113,000	7,444,320,147	2,393,106,992	29.86	32.15	16.80	14.51
สบอ.	35.68	171,614,600	166,518,972	38,572,605	22.48	23.16	13.20	12.52
สบก.	23.00	376,814,400	87,000,000	26,690,095	7.08	30.68	15.92	-7.68
สอส.	23.00	26,647,630	26,647,630	2,350,806	8.82	8.82	14.18	14.18
สคก.	65.25	150,572,300	137,699,572	125,427,536	83.30	91.09	-18.05	-25.84
สสร.	45.00	296,031,000	181,118,413	62,061,791	20.96	34.27	24.04	10.73
สจด.	79.79	59,300,000	50,135,879	36,439,401	61.45	72.68	18.34	7.11
สมต.	23.46	955,213,000	246,497,336	232,341,679	24.32	94.26	-0.86	-70.80
สวพ.	37.40	3,882,000	3,694,000	1,644,929	42.37	44.53	-4.97	-7.13