



# ด่วนที่สุด

# บันทึกข้อความ

ส่วนราชการ ส่วนติดตามและประเมินผล กองแผนงาน โทร ๒๒๘๖  
 ที่ ผตป.ผง. ๔๖๐ /๒๕๕๙ วันที่ ๒๖ มีนาคม ๒๕๕๙  
 เรื่อง ผลการเบิกจ่ายงบประมาณรายจ่ายประจำปี ๒๕๕๙ (งบ พ.ร.บ.) ณ วันที่ ๑๘ มีนาคม ๒๕๕๙  
 เรียน ผอ.ผง. ๖๓. ๒179

ส่วนติดตามและประเมินผล ได้จัดทำผลการเบิกจ่ายงบประมาณรายจ่ายประจำปี ๒๕๕๙ (งบ พ.ร.บ.) ณ วันที่ ๑๘ มีนาคม ๒๕๕๙ จำแนกตามสำนัก/กอง เรียบร้อยแล้ว ตามเอกสารที่แนบ

จึงเรียนมาเพื่อโปรดพิจารณา เสนอ อธช. ทราบ

(นางสาวนันทนา เพ็งคำ)  
 ผตป.ผง.

เรียน อธช. รรช. รรชส. รรชว. รรชธ. และ ผู้อำนวยการสำนัก/กอง  
 เพื่อโปรดทราบ

(นายวิทศักดิ์ ชนเดโชพล)  
 ผอ.ผง.

๒๑ มี.ค. ๒๕๕๙

- ๑๑๑๑๑
- ๑๑๑๑๑ ผอ. ส.๑๑๑๑
- ๑๑๑๑๑๑

นายทองเปลว กองจันทร์  
 ผส.บอ.

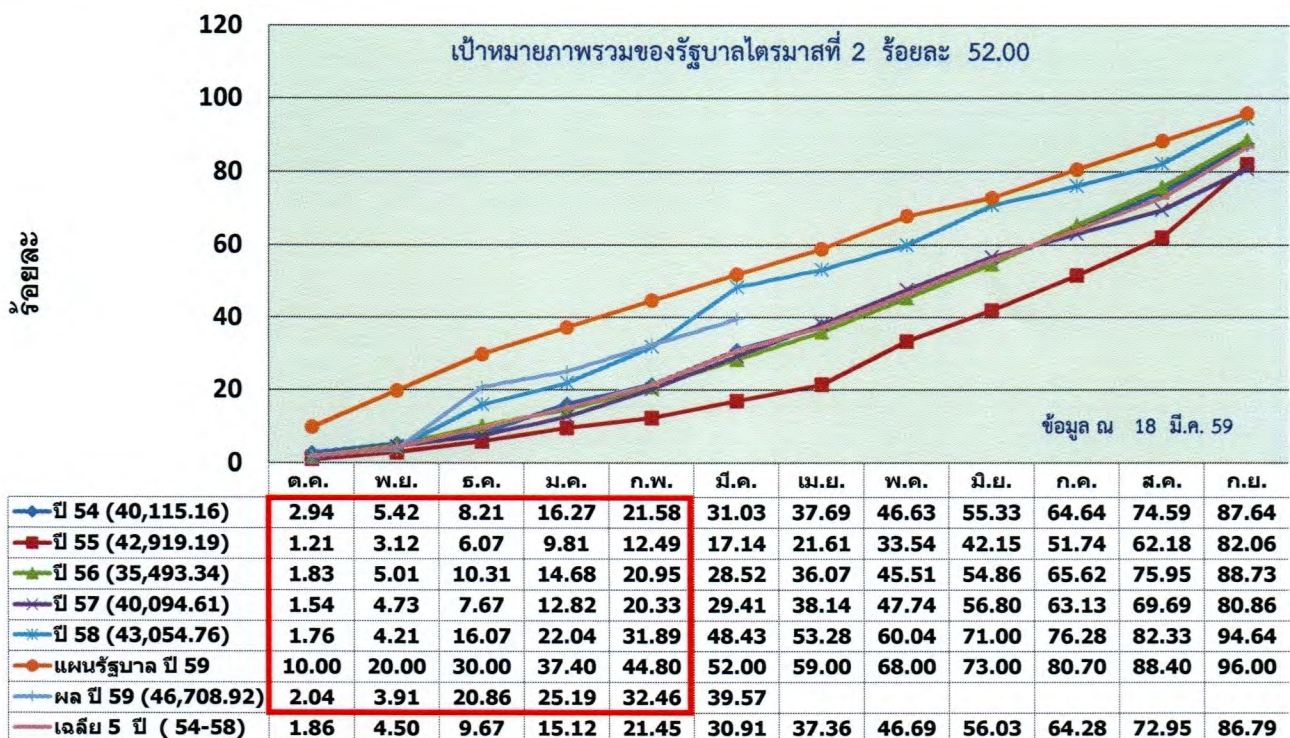


## 1.1 ผลการเบิกจ่ายงบประมาณกรมชลประทาน ปี 2559 GFMS

(ข้อมูล ณ วันที่ 18 มีนาคม 2559) เวลา 16.30 น.

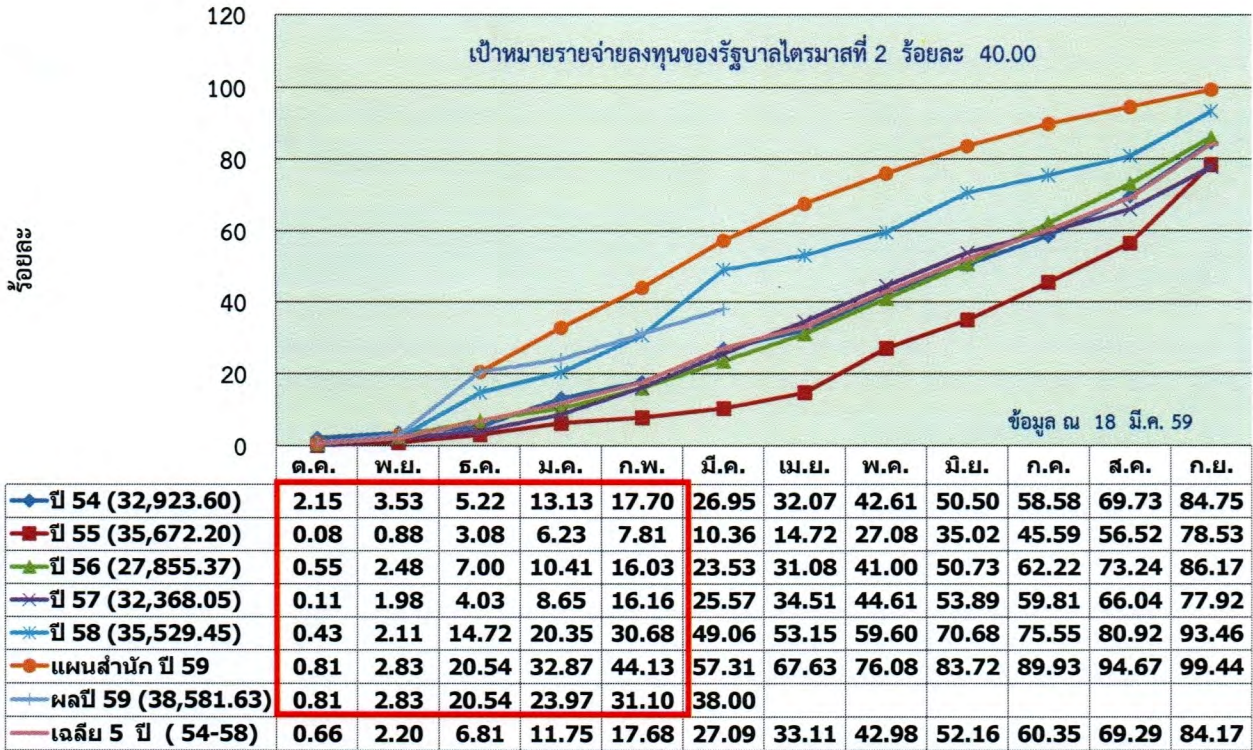
งบประมาณ รายจ่ายประจำปี 2559 (พ.ร.บ.)	งบประมาณ (พ.ร.บ.)	ผลการเบิกจ่ายสะสม		เป้าหมาย รัฐบาล ไตรมาสที่ 2 (ร้อยละ)	*ผลต่าง (ร้อยละ)
		จำนวนเงิน	ร้อยละ/ พ.ร.บ.		
รวม	46,708.9248	18,481.8592	39.57	52.00	- 12.43
รายจ่ายประจำ	8,127.2983	3,820.8202	47.01	55.00	- 7.99
รายจ่ายลงทุน	38,581.6265	14,661.0390	38.00	40.00	- 2.00

## 1.2 สถิติการเบิกจ่ายงบประมาณภาพรวมของกรมชลประทานปีงบประมาณ พ.ศ. 2554-2559





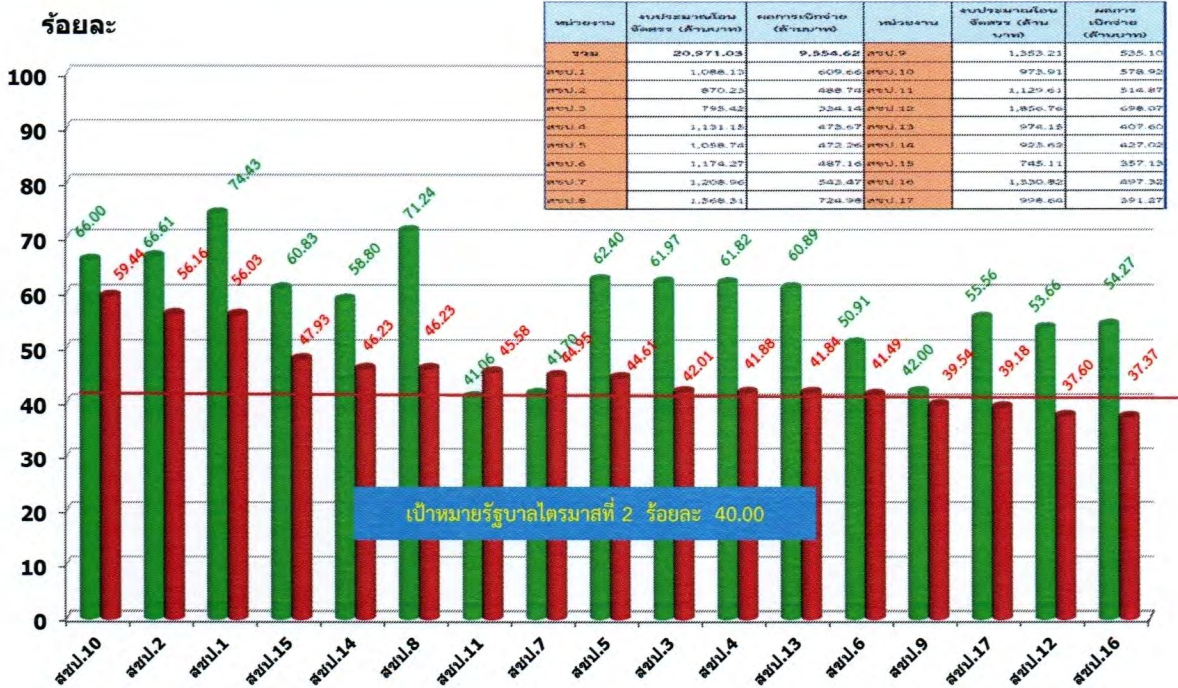
### 1.3 สถิติการเบิกจ่ายงบรายจ่ายลงทุนของกรมชลประทานปีงบประมาณ พ.ศ. 2554-2559



หมายเหตุ : เป้าหมายการเบิกจ่ายงบรายจ่ายลงทุนของรัฐบาล ไตรมาสที่ 1 = 19 % ไตรมาสที่ 2 = 40 % ไตรมาสที่ 3 = 61 % ไตรมาสที่ 4 = 87 %

### 1.4 ผลการเบิกจ่ายงบรายจ่ายลงทุน (พ.ร.บ. 59) ของ สชป. 1-17

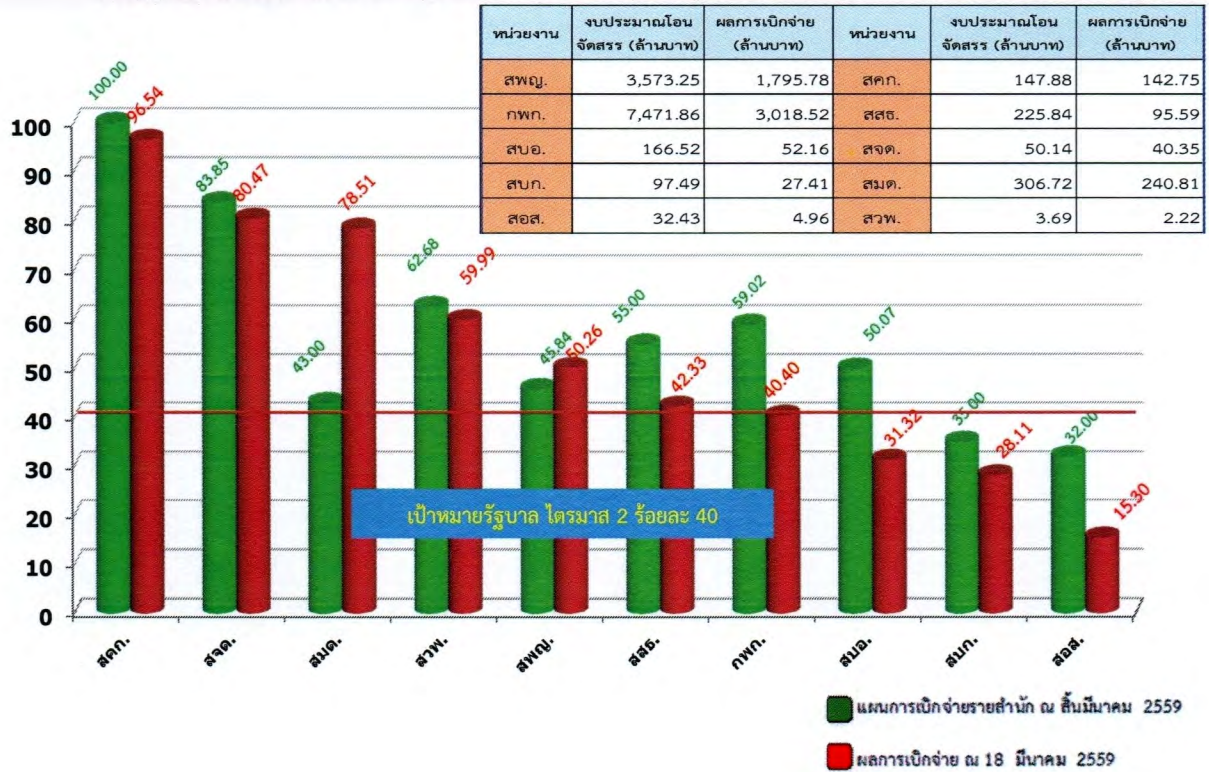
(ข้อมูลจากระบบ ติดตาม online ณ วันที่ 18 มีนาคม 2559 เวลา 16.30 น.)





## 1.5 ผลการเบิกจ่ายงบรายจ่ายลงทุน (พ.ร.บ. 59) ของ ส่วนกลาง

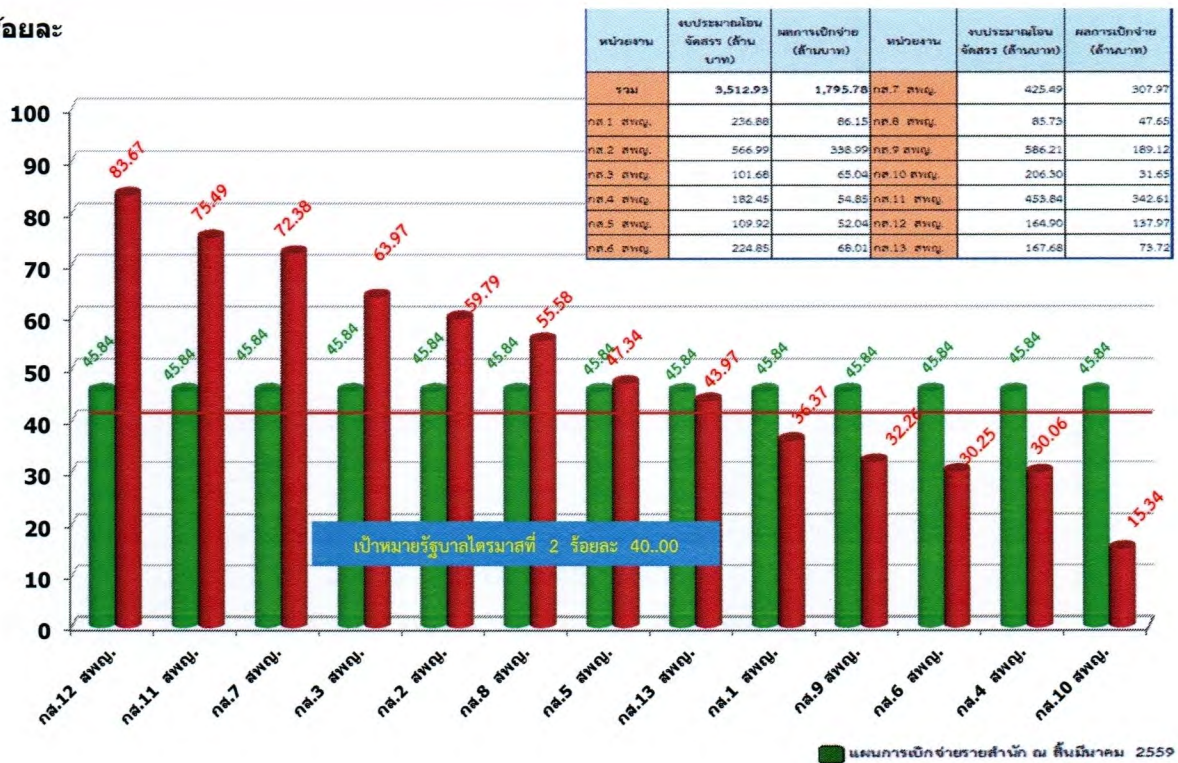
(ข้อมูลจากระบบ ติดตาม online ณ วันที่ 18 มีนาคม 2559 เวลา 16.30 น.)



## 1.6 ผลการเบิกจ่ายงบรายจ่ายลงทุน (พ.ร.บ. 59) สำนักพัฒนาแหล่งน้ำขนาดใหญ่

(ข้อมูลจากระบบ ติดตาม online ณ วันที่ 18 มีนาคม 2559 เวลา 16.30 น.)

ร้อยละ





1.7 ผลการเบิกจ่ายงบรายจ่ายลงทุน ของกรมคู่เทียบ ปีงบประมาณ พ.ศ. 2559  
(กรมที่เป็นคู่เทียบ ซึ่งมีงบรายจ่ายลงทุนเกิน 10,000 ล้านบาท)

ท.ร.	หน่วยงาน	ปีงบประมาณ พ.ศ.2559						
		งบประมาณ (ล้านบาท)	ร้อยละเบิกจ่าย					
			ต.ค. 58	พ.ย. 58	ธ.ค. 58	ม.ค. 59	ก.พ. 59	11 มี.ค. 59
1	กรมชลประทาน	38,581.63	0.70 (0.40)	4.73 (2.11)	20.67 (14.74)	23.97 (20.50)	31.14 (30.75)	36.22
2	กรมทางหลวง ชนบท	44,615.54	1.22 (0.86)	2.49 (4.15)	8.19 (6.17)	13.48 (11.35)	25.69 (24.72)	31.20
3	กรมโยธาธิการและ ผังเมือง	23,569.54	8.29 (4.40)	10.97 (5.79)	14.76 (10.33)	18.04 (14.68)	23.20 (17.85)	26.02
4	กรมทางหลวง	71,951.41	1.19 (1.86)	2.69 (4.15)	6.82 (9.60)	10.54 (13.81)	16.67 (21.67)	21.81

- หมายเหตุ : 1. ข้อมูลจากกรมบัญชีกลาง ณ วันที่ 11 มี.ค. 2559 ร้อยละเบิกจ่ายเทียบกับงบประมาณตาม พ.ร.บ  
2. หน่วยงานที่มีงบรายจ่ายลงทุนเกิน 1,000 ล้านบาท 36 หน่วยงาน เบิกจ่ายเฉลี่ย 27.01 %  
3. ตัวเลขใน (-) เป็นร้อยละเบิกจ่ายของปีงบประมาณ 2558