



ด่วนที่สุด

บันทึกข้อความ

ส่วนราชการ ส่วนติดตามและประเมินผล กองแผนงาน โทร ๒๒๘๖
ที่ ผตบ.ผง. ๕๐๗ /๒๕๕๙ วันที่ ๒๑ มีนาคม ๒๕๕๙
เรื่อง สรุปรายงานก้าวหน้าผลการปฏิบัติงานและการใช้จ่ายงบประมาณปีงบประมาณ พ.ศ. ๒๕๕๙
(ทุกแหล่งงบประมาณ)

จ.บ. ๒๑๐๖

เรียน ผอ.ผง.

ส่วนติดตามและประเมินผล ได้จัดทำรายงานสรุปรายงานก้าวหน้าผลการปฏิบัติงานและการใช้จ่ายงบประมาณปีงบประมาณ พ.ศ. ๒๕๕๙ (ทุกแหล่งงบประมาณ) ข้อมูล ณ วันที่ ๑๕ มีนาคม ๒๕๕๙ เพื่อใช้ในการรายงานความก้าวหน้าในการดำเนินงานของกรม เรียบร้อยแล้ว ตามเอกสารที่แนบ

จึงเรียนมาเพื่อโปรดพิจารณา เสนอ อชช. ทราบ

(นางสาวนันทนา เฟื่องคำ)
ผตบ.ผง.

เรียน อชช. รธบ. รธส. รธว. รธร. และ ผู้อำนวยการสำนัก/กอง
เพื่อโปรดทราบ

- ทชชช

- ๖๖๖๖ ผอ. ส่ว๖๖.
เพื่อทชชช

(นายทวีศักดิ์ ชาญไชยพล)
ผอ.ผง.

๒๑ มี.ค. ๒๕๕๙

นายทองเปลว กองจันทร์
ผส.บอ.

สรุปความก้าวหน้าในการดำเนินงานและการใช้จ่ายงบประมาณ ปี พ.ศ. 2559

กรมชลประทาน กระทรวงเกษตรและสหกรณ์

(ข้อมูล ณ วันที่ 15 มีนาคม 2559)

1. งบประมาณรายจ่ายปี พ.ศ. 2557 (มาตรการเพิ่มประสิทธิภาพการใช้จ่ายงบประมาณ)

1.1 ผลการดำเนินงาน มีการดำเนินงานทั้งสิ้น จำนวน 1,163 รายการ แล้วเสร็จ 1,159 รายการ คิดเป็นร้อยละ 99.66 และอยู่ระหว่างดำเนินงาน 4 รายการ คิดเป็นร้อยละ 0.34 ได้แก่ 1) จ้างพัฒนาระบบสารสนเทศเพื่อการบริหารจัดการสินทรัพย์ งบประมาณ 3.51 ล้านบาท 2) ก่อสร้างอ่างเก็บน้ำห้วยเจริญ (ตอนบน) จังหวัดสุรินทร์ งบประมาณ 52.21 ล้านบาท 3) เพิ่มประสิทธิภาพการเก็บกักน้ำอ่างเก็บน้ำดอกกราย จังหวัดระยอง งบประมาณ 79.21 และ 4) ก่อสร้างอาคารควบคุมและติดตามการบริหารจัดการน้ำ เพื่อการชลประทาน กรมชลประทาน สามเสน งบประมาณ 82.96 ล้านบาท

1.2 ผลการเบิกจ่าย วงเงินงบประมาณ 5,406.91 ล้านบาท ได้รับการจัดสรร 4,163.22 ล้านบาท ผลการเบิกจ่าย 3,914.40 ล้านบาท คิดเป็นร้อยละ 94.02

2. งบประมาณรายจ่ายปี พ.ศ. 2559 (พ.ร.บ.)

2.1 ผลการดำเนินงาน มีการดำเนินงานทั้งสิ้น จำนวน 7,179 รายการ งบรายจ่ายลงทุน จำนวน 38,581.63 ล้านบาท เป็นรายการผูกพันเดิม 79 รายการ งบประมาณ 5,477.97 ล้านบาท(ก่อนนี้แล้วทั้งหมด) โดยจำแนกสถานะ ดังนี้

- ดำเนินการแล้วเสร็จ 3,230 รายการ คิดเป็น ร้อยละ 44.99 งบประมาณ 3,857.0286 ล้านบาท คิดเป็นร้อยละ 10.03

- อยู่ระหว่างดำเนินการก่อสร้าง 3,507 รายการ คิดเป็น ร้อยละ 48.86 งบประมาณที่ก่อนนี้ 28,766.90 ล้านบาท คิดเป็นร้อยละ 74.82

- อยู่ระหว่างดำเนินการจัดซื้อจัดจ้าง 247 รายการ คิดเป็นร้อยละ 3.44 งบประมาณ 5,183.25 ล้านบาท คิดเป็นร้อยละ 13.48

- ยังไม่ดำเนินการจัดซื้อจัดจ้าง 195 รายการ คิดเป็นร้อยละ 2.71 งบประมาณ 638.34 ล้านบาท คิดเป็นร้อยละ 1.66

รายการที่ยังไม่ก่อนนี้ส่วนใหญ่เป็นรายงานที่โอนเปลี่ยนแปลงงบประมาณมาดำเนินการ

2.2 ผลการเบิกจ่าย กรมได้รับงบประมาณรายจ่ายประจำปีงบประมาณ พ.ศ. 2559 จำนวน 46,708.93 ล้านบาท ผลการเบิกจ่ายภาพรวม จำนวน 17,416.19 ล้านบาท คิดเป็นร้อยละ 37.29 ซึ่งต่ำกว่าเป้าหมายของรัฐบาลไตรมาสที่ 2 กำหนดไว้ (ร้อยละ 52.00) ร้อยละ 14.71 สำหรับงบรายจ่ายลงทุน 38,581.63 ล้านบาท เบิกจ่าย จำนวน 14,168.73 ล้านบาท คิดเป็นร้อยละ 36.72 ต่ำกว่าเป้าหมายรัฐบาล (ร้อยละ 40.00) ร้อยละ 3.28 รายละเอียดตามตารางที่ 1

ตารางที่ 1 ผลการเบิกจ่ายงบรายจ่ายประจำปี งบประมาณ พ.ศ. 2559

หน่วย : ล้านบาท

งบประมาณ รายจ่ายประจำปี 2558	งบประมาณ (พ.ร.บ.)	ผลการเบิกจ่ายสะสม		เป้าหมาย รัฐบาลไตรมาส ที่ 2 (ร้อยละ)	*ผลต่าง (ร้อยละ) <input type="checkbox"/>
		จำนวนเงิน	ร้อยละ/ โอน เปลี่ยนแปลง		
รวม	46,708.93	17,416.19	37.29	52.00	- 14.71
รายจ่ายประจำ	8,127.30	3,247.46	39.96	55.00 <input type="checkbox"/>	- 15.04
รายจ่ายลงทุน	38,581.63	<input type="checkbox"/> 14,168.73	36.72	40.00	- 3.28

หมายเหตุ : ข้อมูลจากระบบ GMIS + มากกว่าเป้าหมาย - น้อยกว่าเป้าหมาย

3. งบกลาง

3.1 แผนงาน/โครงการบริหารจัดการทรัพยากรน้ำ ระยะเร่งด่วน

3.1.1 ผลการดำเนินงาน มีการดำเนินงานทั้งสิ้นจำนวน 89 รายการ อยู่ระหว่างดำเนินการก่อสร้าง 24 รายการ คิดเป็นร้อยละ 26.97 แล้วเสร็จ 65 รายการ คิดเป็นร้อยละ 73.03 จำแนกตามลักษณะงาน ดังนี้

- งานผูกพันใหม่ จำนวน 18 รายการ งบประมาณ 1,332.2140 ล้านบาท เบิกจ่าย 617.8687 ล้านบาท คิดเป็นร้อยละ 46.38 อยู่ระหว่างดำเนินการ จำนวน 9 รายการ คิดเป็นร้อยละ 50.00 แล้วเสร็จ 9 รายการ คิดเป็นร้อยละ 50.00

- งานปีเดียว จำนวน 71 รายการ งบประมาณ 952.1548 ล้านบาท เบิกจ่าย 688.1354 ล้านบาท คิดเป็นร้อยละ 72.27 อยู่ระหว่างดำเนินการก่อสร้าง 15 รายการ คิดเป็นร้อยละ 21.13 แล้วเสร็จ 56 รายการ คิดเป็นร้อยละ 78.87

3.1.2 ผลการเบิกจ่าย ได้รับการจัดสรร 2,284.3688 ล้านบาท ผลการเบิกจ่าย 1,306.0044 ล้านบาท คิดเป็นร้อยละ 57.17

3.2 โครงการเพิ่มศักยภาพการผลิตข้าวหอมมะลิทุ่งสัมฤทธิ์ในเขตพื้นที่นำร่อง (ระยะสั้น)

3.2.1 ผลการดำเนินงาน จำนวน 42 รายการ อยู่ระหว่างดำเนินการก่อสร้าง 3 รายการ คิดเป็นร้อยละ 7.14 ก่อสร้างแล้วเสร็จ 39 รายการ คิดเป็นร้อยละ 92.86

3.2.2 ผลการเบิกจ่าย ได้รับจัดสรร จำนวน 40.70 ล้านบาท เบิกจ่าย จำนวน 28.21 ล้านบาท คิดเป็นร้อยละ 69.31

3.3 โครงการตามมาตรการกระตุ้นการลงทุนขนาดเล็ก ของรัฐบาล

3.3.1 ผลการดำเนินงาน จำนวน 5,061 รายการ ยกเลิก 7 รายการ คิดเป็นร้อยละ 0.14 อยู่ระหว่างก่อสร้าง 37 รายการ คิดเป็นร้อยละ 0.73 แล้วเสร็จ 5,017 รายการ คิดเป็นร้อยละ 99.13

3.3.2 ผลการเบิกจ่าย ได้รับจัดสรร จำนวน 3,351.7731 ล้านบาท เบิกจ่าย 3,312.4425 ล้านบาท คิดเป็นร้อยละ 98.83

3.4 งบกลางคณะกรรมการพิเศษเพื่อประสานงานโครงการอันเนื่องมาจากพระราชดำริ (กปร.) ปี พ.ศ. 2558

3.4.1 ผลการดำเนินงาน จำนวน 101 รายการ อยู่ระหว่างกระบวนการจัดซื้อจัดจ้าง 11 รายการ คิดเป็นร้อยละ 10.89 และอยู่ระหว่างดำเนินการ 41 รายการ คิดเป็นร้อยละ 40.59 และดำเนินการแล้วเสร็จ 49 รายการ คิดเป็นร้อยละ 48.51

3.4.2 ผลการเบิกจ่าย ได้รับจัดสรร 1,887.87 ล้านบาท เบิกจ่าย 1,026.23 ล้านบาท คิดเป็นร้อยละ 54.36

3.5 โครงการแก้มลิงเพื่อเก็บกักน้ำในลุ่มน้ำชายแดนระหว่างประเทศ ระยะเร่งด่วน

ผลการดำเนินงาน จำนวน 30 รายการ ดังนี้

3.5.1 ดำเนินการโดยกองทัพบก 24 รายการ งบประมาณ 399.50 ล้านบาท และอยู่ระหว่างดำเนินการ 16 รายการ คิดเป็นร้อยละ 66.67 แล้วเสร็จ 6 รายการ คิดเป็นร้อยละ 25.00 ยกเลิกการก่อสร้าง 2 รายการ คิดเป็นร้อยละ 8.33 ผลการเบิกจ่าย ได้รับจัดสรร 395.54 ล้านบาท เบิกจ่าย 84.12 ล้านบาท คิดเป็นร้อยละ 21.27

3.5.2 ดำเนินการโดยกรมชลประทาน 6 รายการ งบประมาณ 205.00 ล้านบาท อยู่ระหว่างดำเนินการ 1 รายการ คิดเป็นร้อยละ 16.67 แล้วเสร็จ 5 รายการ คิดเป็นร้อยละ 83.33 ผลการเบิกจ่าย ได้รับจัดสรร 205.00 ล้านบาท เบิกจ่าย 179.32 ล้านบาท คิดเป็นร้อยละ 87.48

4. งบประมาณรายจ่ายปี พ.ศ. 2558 เพิ่มเติม (เงินกู้)

4.1 ผลการดำเนินงาน มีการดำเนินงานทั้งสิ้นจำนวน 724 รายการ งบประมาณ 23,856.38 ล้านบาท อยู่ระหว่างกระบวนการการจัดซื้อจัดจ้าง 48 รายการ คิดเป็นร้อยละ 6.63 อยู่ระหว่างดำเนินการ 371 รายการ คิดเป็นร้อยละ 51.24 แล้วเสร็จ 305 รายการ คิดเป็นร้อยละ 42.13 จำแนกตามลักษณะงาน ดังนี้

- งานผูกพันใหม่ จำนวน 97 รายการ งบประมาณ 7,740.24 ล้านบาท อยู่ระหว่างจัดซื้อจัดจ้าง 1 รายการ คิดเป็นร้อยละ 0.14 ระหว่างดำเนินการก่อสร้าง 82 รายการ คิดเป็นร้อยละ 84.54 แล้วเสร็จ 14 รายการ คิดเป็นร้อยละ 14.43

- งานปีเดียว จำนวน 627 รายการ งบประมาณ 16,116.15 ล้านบาท อยู่ระหว่างกระบวนการจัดซื้อจัดจ้าง 47 รายการ คิดเป็นร้อยละ 7.50 ก่อหนี้ผูกพันแล้ว 1 รายการ คิดเป็นร้อยละ 0.16 อยู่ระหว่างดำเนินการก่อสร้าง 288 รายการ คิดเป็นร้อยละ 45.93 แล้วเสร็จ 291 รายการ คิดเป็นร้อยละ 46.41

4.2 ผลการเบิกจ่าย ได้รับจัดสรร 22,427.39 ล้านบาท ผลการเบิกจ่าย 10,359.14 ล้านบาท คิดเป็นร้อยละ 46.19

5. เงินกันหล่อมปี พ.ศ. 2554-2558

5.1 ผลการดำเนินงาน จำนวน 530 รายการ อยู่ระหว่างดำเนินการก่อสร้าง 360 รายการ คิดเป็นร้อยละ 68.00 ดำเนินแล้วเสร็จ 170 รายการ คิดเป็นร้อยละ 32.00

5.2 ผลการเบิกจ่าย ได้รับจัดสรรเงินกันหล่อมปี 2554-2558 จำนวน 4,910.67 ล้านบาท เบิกจ่าย 1,186.08 ล้านบาท คิดเป็นร้อยละ 24.15

6. เงินทุนหมุนเวียนเพื่อการชลประทาน ปี พ.ศ. 2559

6.1 ผลการดำเนินงาน จำนวน 416 รายการ (งบลงทุน : ครุภัณฑ์ และโครงการ) อยู่ระหว่างจัดซื้อจัดจ้าง 212 รายการ คิดเป็นร้อยละ 50.96 อยู่ระหว่างดำเนินการก่อสร้าง 9 รายการ คิดเป็นร้อยละ 2.17 แล้วเสร็จ จำนวน 195 รายการ คิดเป็นร้อยละ 46.87

6.2 ผลการเบิกจ่าย ได้รับจัดสรร จำนวน 542.50 ล้านบาท เบิกจ่าย 66.39 ล้านบาท คิดเป็นร้อยละ 12.24

7. เงินกองทุนจัดรูปที่ดิน ปี พ.ศ. 2559

7.1 ผลการดำเนินงาน จำนวน 59 รายการ อยู่ระหว่างจัดซื้อจัดจ้าง 11 รายการ คิดเป็นร้อยละ 18.64 อยู่ระหว่างดำเนินการก่อสร้าง 48 รายการ คิดเป็นร้อยละ 81.36

7.2 ผลการเบิกจ่าย ได้รับจัดสรร จำนวน 648.93 ล้านบาท เบิกจ่าย จำนวน 299.57 ล้านบาท คิดเป็นร้อยละ 46.16

ตารางที่ 1 สรุปผลการดำเนินงานและการใช้จ่ายงบประมาณของกรมชลประทาน ปีงบประมาณ พ.ศ. 2559

ข้อมูล ณ 15 มีนาคม 2559

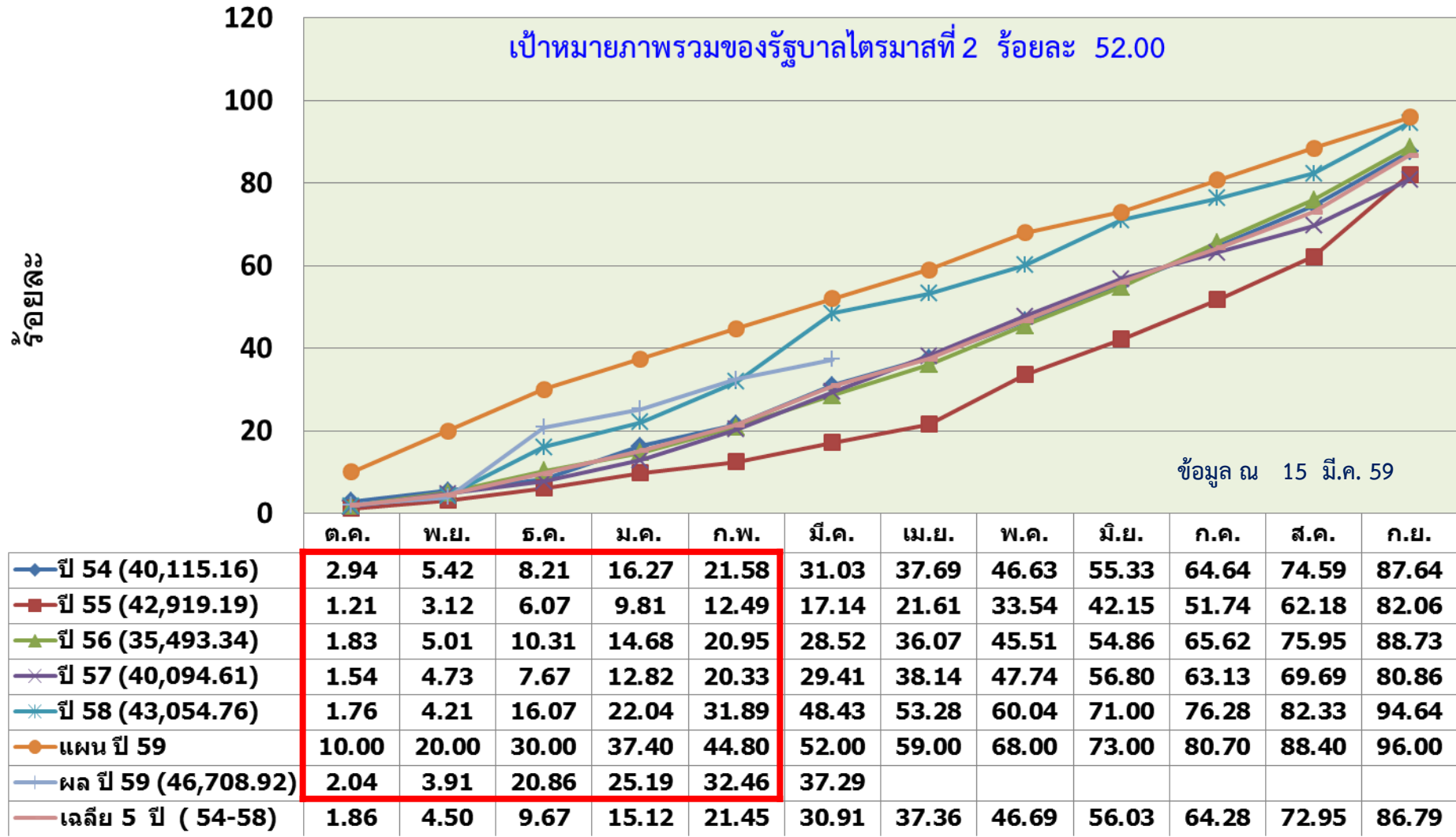
รายละเอียดงบประมาณ	ความก้าวหน้าของงาน (รายการ)						การเบิกจ่ายงบประมาณ (ล้านบาท)		
	รวม	ยกเลิก	อยู่ระหว่างเตรียมการ	อยู่ระหว่างจัดซื้อจัดจ้าง	อยู่ระหว่างดำเนินการก่อสร้าง	แล้วเสร็จ	จำนวนงบประมาณที่จัดสรร	ผลเบิกจ่าย	ร้อยละ
รวม	15,364	7	195	529	4,404	10,229	86,966.36	38,879.16	44.71
1 งบประมาณปี 2557 (มาตรการเพิ่มประสิทธิภาพการใช้จ่ายงบประมาณ)	1,163	0		-	4	1,159	4,163.22	3,878.90	93.17
2. งบประมาณรายจ่ายปี พ.ศ. 2559 (พ.ร.บ.)	7,179	0	195	247	3,507	3,230	46,708.93	17,416.19	37.29
3. งบกลาง	5,293	7	0	11	105	5,170	7,564.72	5,672.88	74.99
3.1 แผนงาน/โครงการบริหารจัดการทรัพยากรน้ำ ระยะเร่งด่วน (งบกลาง)	89	0		-	24	65	2,284.37	1,306.00	57.17
3.2 โครงการเพิ่มศักยภาพการผลิตข้าวหอมมะลิทุ่งสัมฤทธิ์ในเขตพื้นที่น้ำร่อง (ระยะสั้น)(งบกลาง)	42	0		-	3	39	40.70	28.21	69.31
3.3 งบกระตุ้นการลงทุนขนาดเล็กของรัฐบาลทั่วประเทศ	5,061	7	-	-	37	5,017	3,351.77	3,312.44	98.83
3.4 งบกลาง กปร.	101	0		11	41	49	1,887.87	1,026.23	54.36
4. งบประมาณรายจ่ายปี พ.ศ. 2558 เพิ่มเติม (เงินกู้)	724	0		48	371	305	22,427.39	10,359.14	46.19
5. เงินกันเหลือปี พ.ศ. 2554-2558	530	0		-	360	170	4,910.67	1,186.08	24.15
6. เงินหมุนเวียนเพื่อการชลประทาน ปี พ.ศ. 2559	416	0		212	9	195	542.50	66.39	12.24
7. เงินกองทุนจัดรูปที่ดิน ปี พ.ศ. 2559	59	0		11	48	-	648.93	299.57	46.16

1.1 ผลการเบิกจ่ายงบประมาณกรมชลประทาน ปี 2559 GFMIS

(ข้อมูล ณ วันที่ 15 มีนาคม 2559) เวลา 16.30 น.

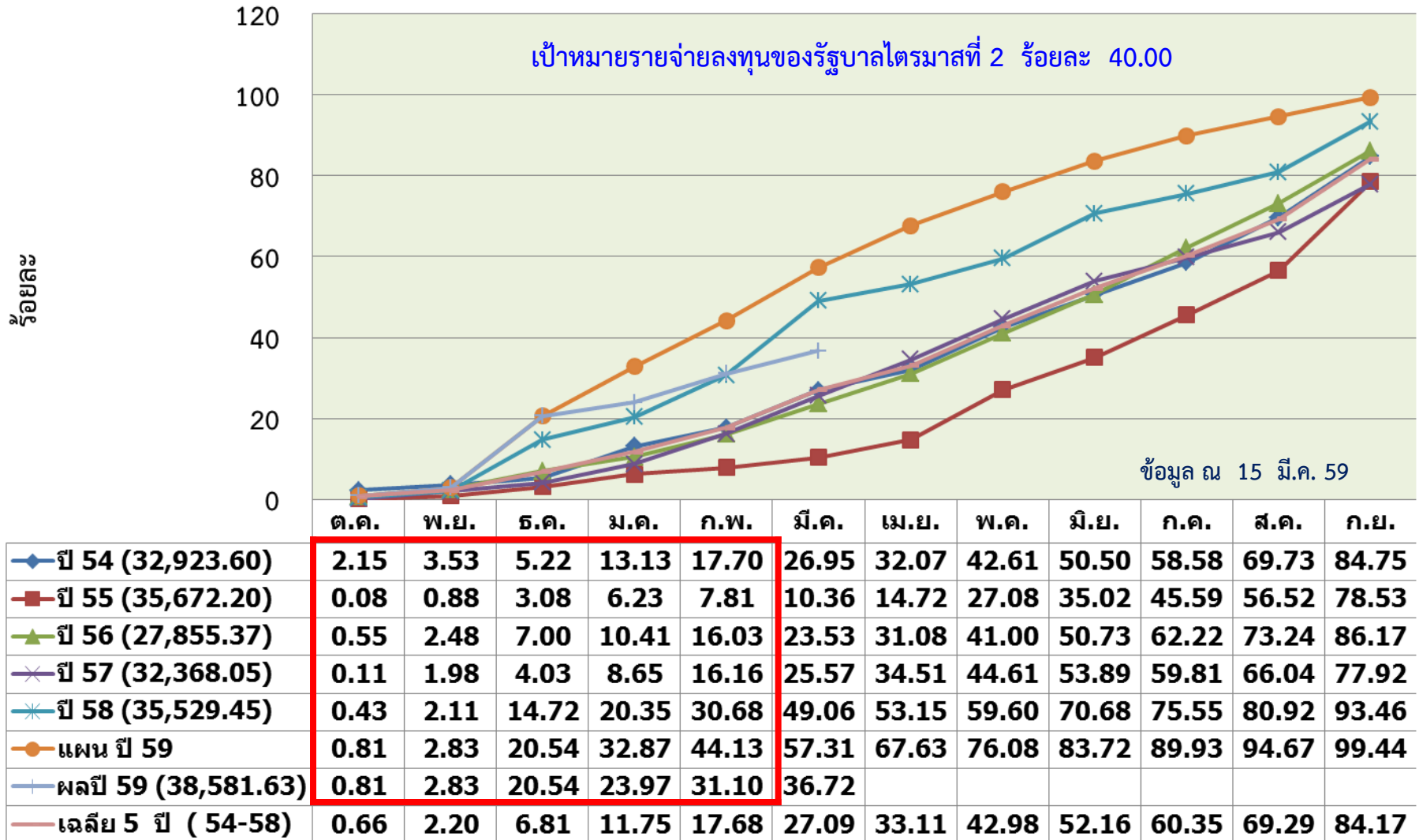
งบประมาณ รายจ่ายประจำปี 2559 (พ.ร.บ.)	งบประมาณ (พ.ร.บ.)	ผลการเบิกจ่ายสะสม		เป้าหมาย รัฐบาล ไตรมาสที่ 2 (ร้อยละ)	*ผลต่าง (ร้อยละ)
		จำนวนเงิน	ร้อยละ/ พ.ร.บ.		
รวม	46,708.9248	17,416.1944	37.29	52.00	- 14.71
รายจ่ายประจำ	8,127.2983	3,159.247.4646	39.96	55.00	- 15.04
รายจ่ายลงทุน	38,581.6265	14,168.7298	36.72	40.00	- 3.28

1.2 สถิติการเบิกจ่ายงบประมาณภาพรวมของกรมชลประทานปีงบประมาณ พ.ศ. 2554-2559



หมายเหตุ : เป้าหมายการเบิกจ่ายภาพรวมของรัฐบาล ไตรมาสที่ 1 = 30 % ไตรมาสที่ 2 = 52 % ไตรมาสที่ 3 = 73 % ไตรมาสที่ 4 = 96

1.3 สถิติการเบิกจ่ายงบประมาณจ่ายลงทุนของกรมชลประทานปีงบประมาณ พ.ศ. 2554-2559



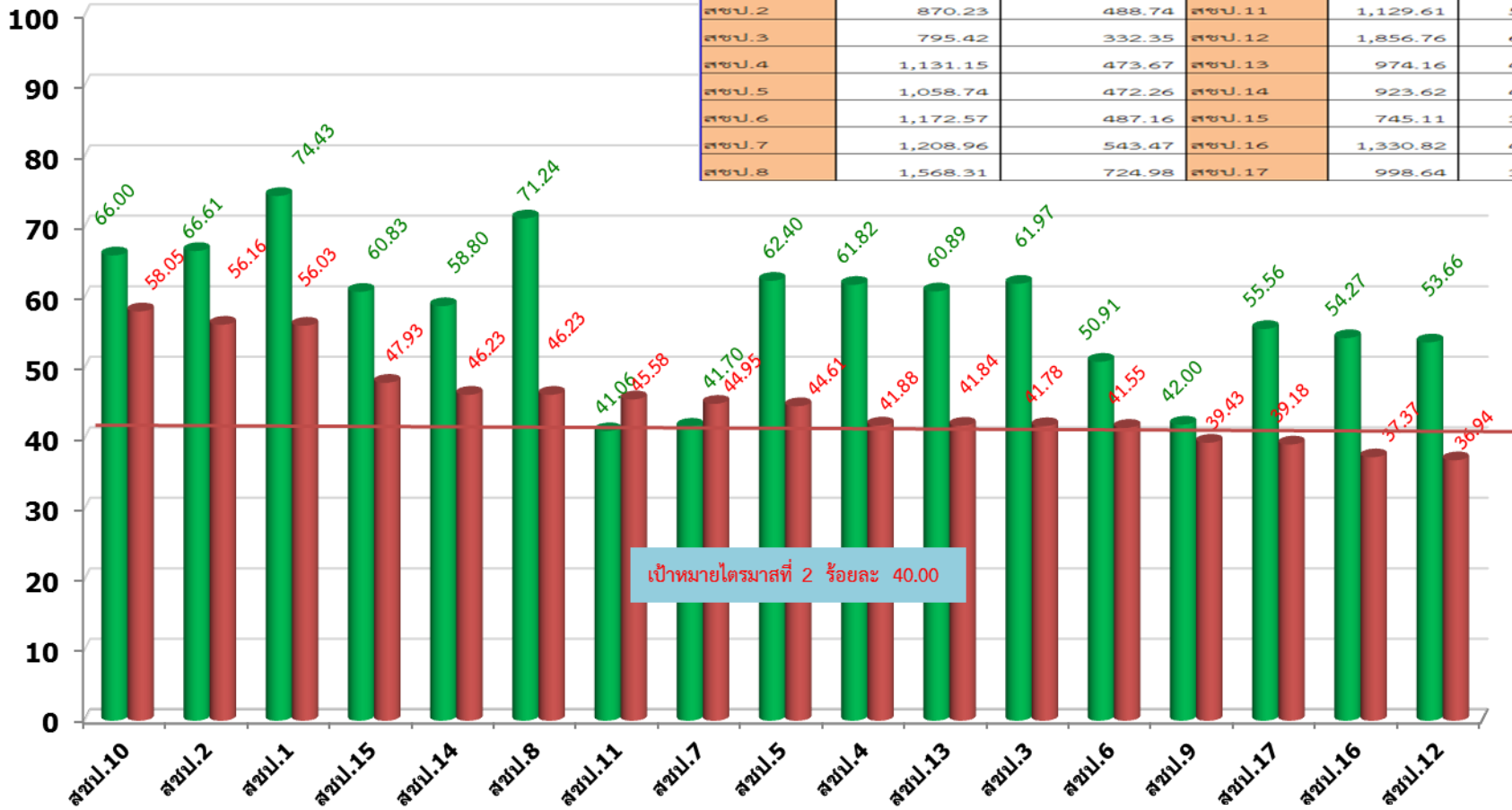
หมายเหตุ : เป้าหมายการเบิกจ่ายงบประมาณจ่ายลงทุนของรัฐบาล ไตรมาสที่ 1 = 19 % ไตรมาสที่ 2 = 40 % ไตรมาสที่ 3 = 61 % ไตรมาสที่ 4 = 87 %

1.4 ผลการเบิกจ่ายงบประมาณ (พ.ร.บ. 59) ของ สขป. 1-17

(ข้อมูลจากระบบ ติดตาม online ณ วันที่ 15 มีนาคม 2559 เวลา 16.30 น.)

หน่วยงาน	งบประมาณโอนจัดสรร (ล้านบาท)	ผลการเบิกจ่าย (ล้านบาท)	หน่วยงาน	งบประมาณโอนจัดสรร (ล้านบาท)	ผลการเบิกจ่าย (ล้านบาท)
รวม	23,984.87	10,913.82	สขป.9	1,353.21	533.57
สขป.1	1,088.13	609.66	สขป.10	973.47	565.14
สขป.2	870.23	488.74	สขป.11	1,129.61	514.87
สขป.3	795.42	332.35	สขป.12	1,856.76	685.91
สขป.4	1,131.15	473.67	สขป.13	974.16	407.60
สขป.5	1,058.74	472.26	สขป.14	923.62	427.02
สขป.6	1,172.57	487.16	สขป.15	745.11	357.13
สขป.7	1,208.96	543.47	สขป.16	1,330.82	497.32
สขป.8	1,568.31	724.98	สขป.17	998.64	391.27

ร้อยละ



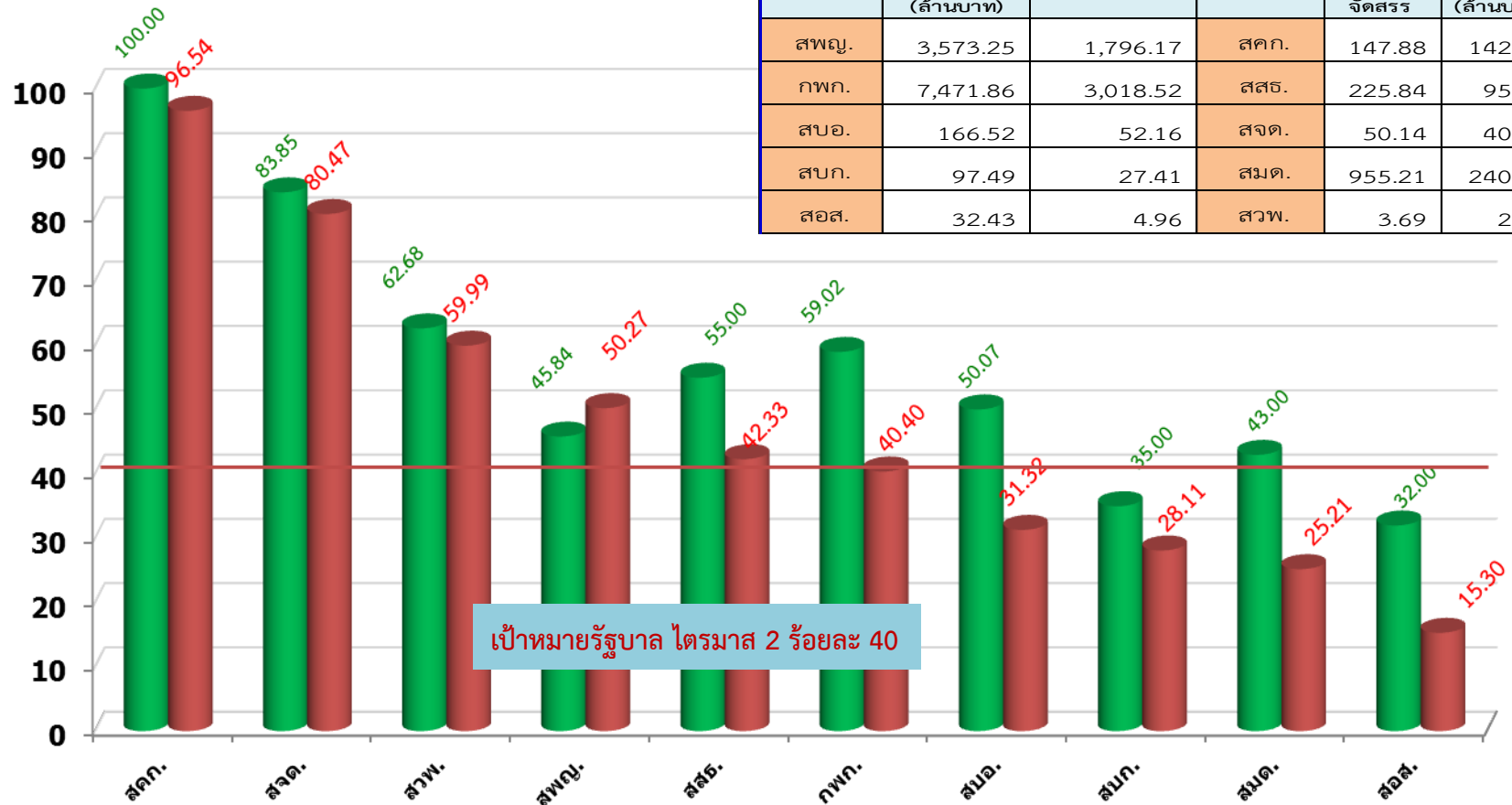
เป้าหมายไตรมาสที่ 2 ร้อยละ 40.00

■ แผนการเบิกจ่ายรายสำนัก ณ สิ้นมีนาคม 2559
 ■ ผลการเบิกจ่าย ณ 15 มีนาคม 2559

1.5 ผลการเบิกจ่ายงบรายจ่ายลงทุน (พ.ร.บ. 59) ของ ส่วนกลาง

(ข้อมูลจากระบบ ติดตาม online ณ วันที่ 15 มีนาคม 2559 เวลา 16.30 น.)

หน่วยงาน	งบประมาณ โอนจัดสรร (ล้านบาท)	ผลการเบิกจ่าย (ล้านบาท)	หน่วยงาน	งบประมา ณโอน จัดสรร	ผลการ เบิกจ่าย (ล้านบาท)
สพญ.	3,573.25	1,796.17	สคก.	147.88	142.75
กพก.	7,471.86	3,018.52	สสธ.	225.84	95.59
สบอ.	166.52	52.16	สจต.	50.14	40.35
สบก.	97.49	27.41	สมด.	955.21	240.81
สอส.	32.43	4.96	สวพ.	3.69	2.22

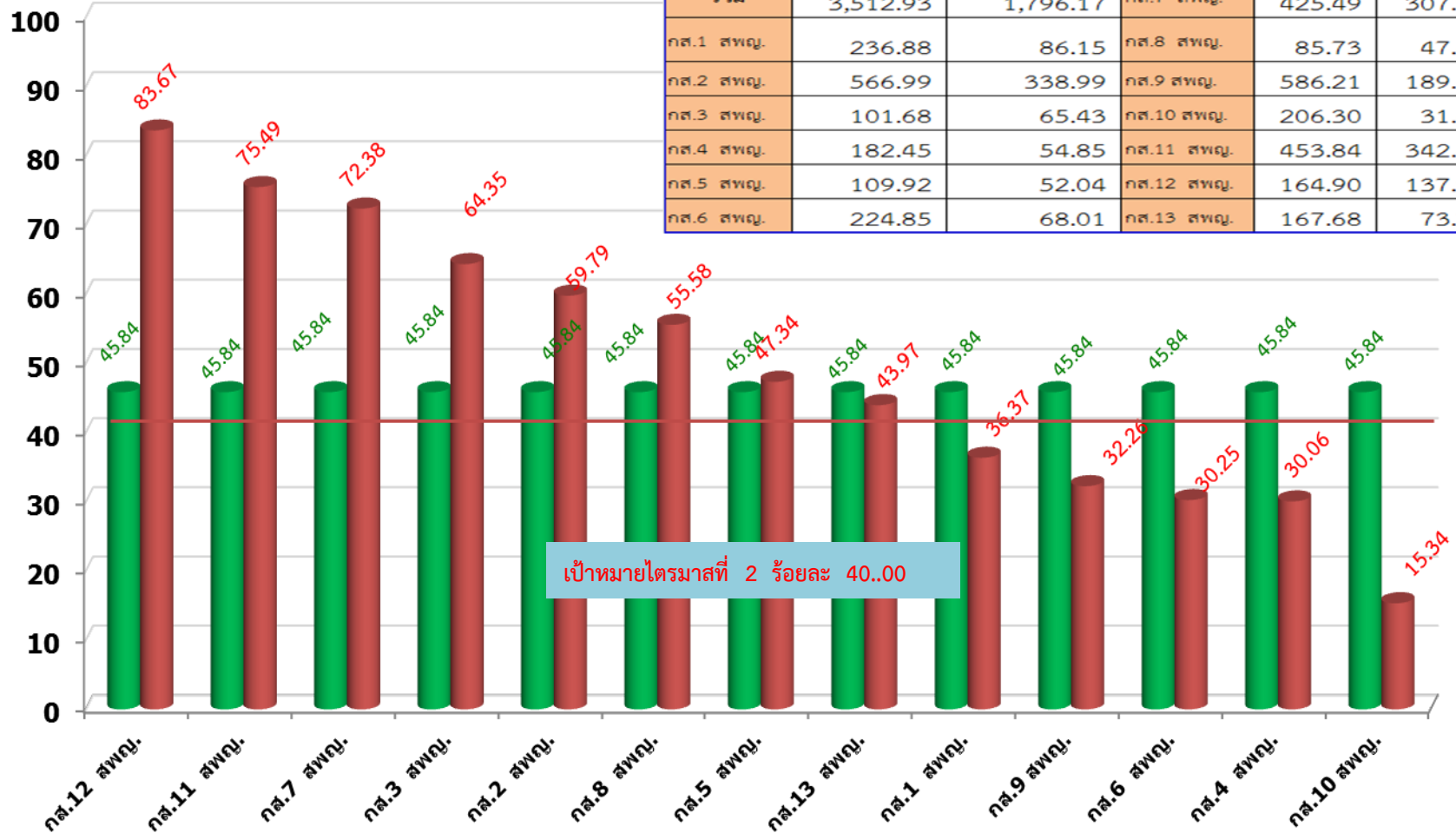


■ แผนการเบิกจ่ายรายสำนัก ณ สิ้นมีนาคม 2559
 ■ ผลการเบิกจ่าย ณ 15 มีนาคม 2559

1.6 ผลการเบิกจ่ายงบรายจ่ายลงทุน (พ.ร.บ. 59) สำนักพัฒนาแหล่งน้ำขนาดใหญ่

(ข้อมูลจากระบบ ติดตาม online ณ วันที่ 15 มีนาคม 2559 เวลา 16.30 น.)

ร้อยละ



เป้าหมายไตรมาสที่ 2 ร้อยละ 40.00

■ แผนการเบิกจ่ายรายสำนัก ณ สิ้นมีนาคม 2559
 ■ ผลการเบิกจ่าย ณ 15 มีนาคม 2559

1.7 ผลการเบิกจ่ายงบรายจ่ายลงทุน ของกรมคู่เทียบ ปีงบประมาณ พ.ศ. 2559
(กรมที่เป็นคู่เทียบ ซึ่งมีงบรายจ่ายลงทุนเกิน 10,000 ล้านบาท)

ที่	หน่วยงาน	ปีงบประมาณ พ.ศ.2559						
		งบประมาณ (ล้านบาท)	ร้อยละเบิกจ่าย					
			ต.ค. 58	พ.ย. 58	ธ.ค. 58	ม.ค. 59	ก.พ. 59	11 มี.ค. 59
1	กรมชลประทาน	38,581.63	0.70 (0.40)	4.73 (2.11)	20.67 (14.74)	23.97 (20.50)	31.14 (30.75)	36.22
2	กรมทางหลวง ชนบท	44,615.54	1.22 (0.86)	2.49 (4.15)	8.19 (6.17)	13.48 (11.35)	25.69 (24.72)	31.20
3	กรมโยธาธิการและ ผังเมือง	23,569.54	8.29 (4.40)	10.97 (5.79)	14.76 (10.33)	18.04 (14.68)	23.20 (17.85)	26.02
4	กรมทางหลวง	71,951.41	1.19 (1.86)	2.69 (4.15)	6.82 (9.60)	10.54 (13.81)	16.67 (21.67)	21.81

- หมายเหตุ : 1. ข้อมูลจากกรมบัญชีกลาง ณ วันที่ 11 มี.ค. 2559 ร้อยละเบิกจ่ายเทียบกับงบประมาณตาม พ.ร.บ
2. หน่วยงานที่มีงบรายจ่ายลงทุนเกิน 1,000 ล้านบาท 36 หน่วยงาน เบิกจ่ายเฉลี่ย 27.01 %
3. ตัวเลขใน (-) เป็นร้อยละเบิกจ่ายของปีงบประมาณ 2558

ตารางผลการเบิกจ่ายงบรายจ่ายประจำปีงบประมาณ พ.ศ. 2559 (งบ พ.ร.บ.)

ข้อมูล ณ วันที่ 15 มีนาคม 2559

โครงการ / หน่วยงาน	เป้าหมายสำนัก เดือน มีนาคม 59	ข้อมูลจากระบบติดตาม online กองแผนงาน					ผลต่างจาก เป้าหมาย (พ.ร.บ.)	ผลต่างจาก เป้าหมาย (จัดสรร)
		งบประมาณ พ.ร.บ. (บาท)	งบประมาณโอนจัดสรร (บาท)	ผลการเบิกจ่าย (บาท)	ร้อยละเบิกจ่าย/ พ.ร.บ.	ร้อยละเบิกจ่าย/ จัดสรร		
รวม	44.13	37,840,569,165	31,254,746,252	13,933,047,205	36.82	44.58	7.31	-0.45
สขป.1	74.43	1,105,572,900	1,088,129,506	609,658,040	55.14	56.03	19.29	18.40
สขป.2	66.61	907,443,700	870,234,869	488,744,246	53.86	56.16	12.75	10.45
สขป.3	61.97	882,211,300	795,422,721	332,345,555	37.67	41.78	24.30	20.19
สขป.4	61.82	1,262,707,000	1,131,146,471	473,669,645	37.51	41.88	24.31	19.94
สขป.5	62.40	1,114,330,000	1,058,738,531	472,255,976	42.38	44.61	20.02	17.79
สขป.6	50.91	1,456,126,500	1,172,570,897	487,157,183	33.46	41.55	17.45	9.36
สขป.7	41.70	1,248,717,800	1,208,963,184	543,470,304	43.52	44.95	-1.82	-3.25
สขป.8	71.24	1,674,520,400	1,568,313,170	724,981,622	43.29	46.23	27.95	25.01
สขป.9	42.00	1,605,673,600	1,353,212,433	533,569,748	33.23	39.43	8.77	2.57
สขป.10	66.00	1,052,388,200	973,466,202	565,139,305	53.70	58.05	12.30	7.95
สขป.11	41.06	1,289,951,450	1,129,606,981	514,870,792	39.91	45.58	1.15	-4.52
สขป.12	53.66	1,894,050,600	1,856,763,250	685,908,496	36.21	36.94	17.45	16.72
สขป.13	60.89	1,017,739,200	974,159,674	407,603,206	40.05	41.84	20.84	19.05
สขป.14	58.80	967,879,300	923,623,215	427,016,671	44.12	46.23	14.68	12.57
สขป.15	60.83	891,957,500	745,114,689	357,128,215	40.04	47.93	20.79	12.90
สขป.16	54.27	1,334,099,065	1,330,824,038	497,324,356	37.28	37.37	16.99	16.90
สขป.17	55.56	965,053,220	998,644,894	391,267,223	40.54	39.18	15.02	16.38
สพญ.	45.84	7,111,287,000	3,573,246,816	1,796,169,345	25.26	50.27	20.58	-4.43
กพก.	59.02	8,015,113,000	7,471,858,066	3,018,523,155	37.66	40.40	21.36	18.62
สบอ.	50.07	171,614,600	166,518,972	52,155,999	30.39	31.32	19.68	18.75
สปก.	35.00	376,814,400	97,490,000	27,405,775	7.27	28.11	27.73	6.89
สอส.	32.00	30,320,130	32,430,130	4,960,319	16.36	15.30	15.64	16.70
สคก.	100.00	150,572,300	147,875,631	142,752,504	94.81	96.54	5.19	3.46
สสธ.	55.00	296,031,000	225,840,039	95,593,224	32.29	42.33	22.71	12.67
สจด.	83.85	59,300,000	50,135,879	40,346,809	68.04	80.47	15.81	3.38
สมด.	43.00	955,213,000	306,721,994	240,813,554	25.21	78.51	17.79	-35.51
สวพ.	62.68	3,882,000	3,694,000	2,215,938	57.08	59.99	5.60	2.69