



# ด่วนที่สุด

## บันทึกข้อความ

ส่วนราชการ ส่วนติดตามและประเมินผล กองแผนงาน โทร ๒๒๘๖

ที่ ผตบ.ผง. ๓๖๕ /๒๕๕๙ วันที่ ๗ มีนาคม ๒๕๕๙

เรื่อง ผลการเบิกจ่ายงบประมาณรายจ่ายประจำปี ๒๕๕๙ (งบ พ.ร.บ.) ณ วันที่ ๔ มีนาคม ๒๕๕๙

๑๓. ๒๕๕

เรียน ผอ.ผง.

ส่วนติดตามและประเมินผล ได้จัดทำผลการเบิกจ่ายงบประมาณรายจ่ายประจำปี ๒๕๕๙ (งบ พ.ร.บ.) ณ วันที่ ๔ มีนาคม ๒๕๕๙ จำแนกตามสำนัก/กอง เรียบร้อยแล้ว ตามเอกสารที่แนบ

จึงเรียนมาเพื่อโปรดพิจารณา เสนอ อช. ทราบ

(นางสาวนันทนา เฟื่องคำ)  
ผตบ.ผง.

เรียน อช. รชบ. รชส. รชว. รชร. และ ผู้อำนวยการสำนัก/กอง  
เพื่อโปรดทราบ

(นายอุทัยวุฒิ ชำนาญแก้ว)  
ผง.๒ ผง. รักษาการในตำแหน่ง ผผง.ผง.  
รักษาราชการแทน ผอ.ผง.  
๓๗ มี.ค. ๒๕๕๙

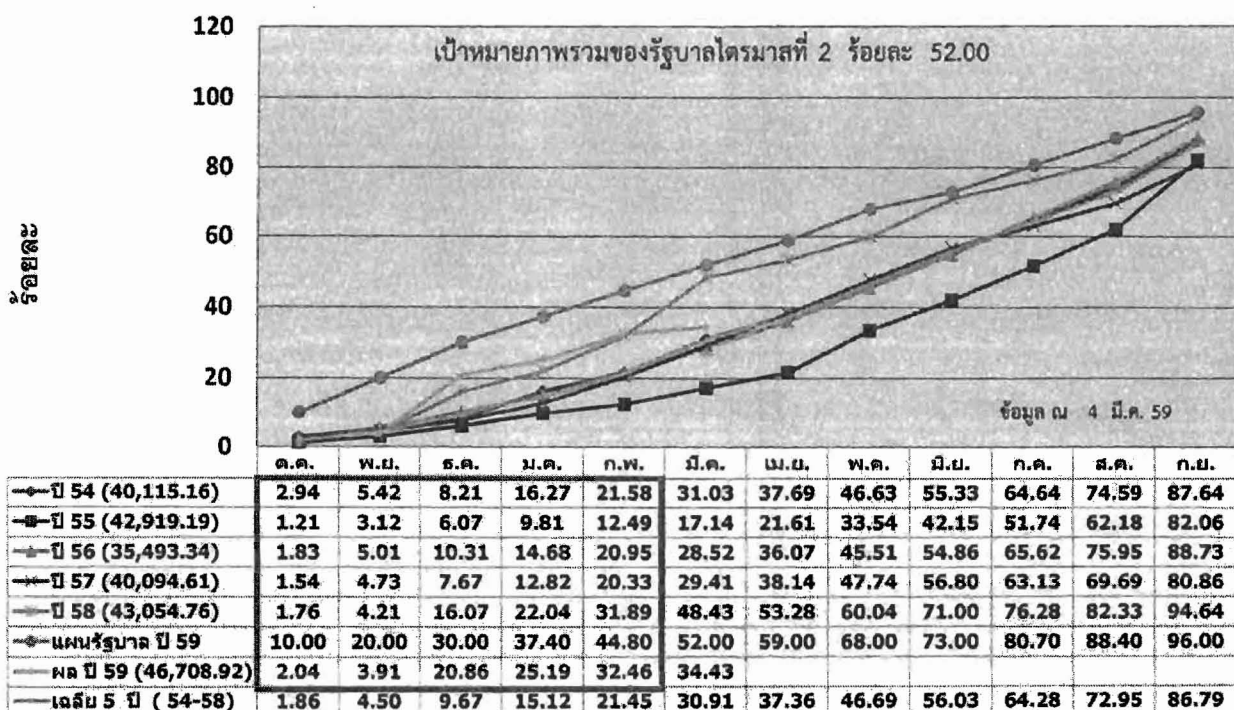
- ๑๗๕๓  
- ๕๕๕๕ ผอ. ส่วน  
เพื่อพิจารณา

(นายทองเปลว กองจันทร์)  
ผส.บอ.

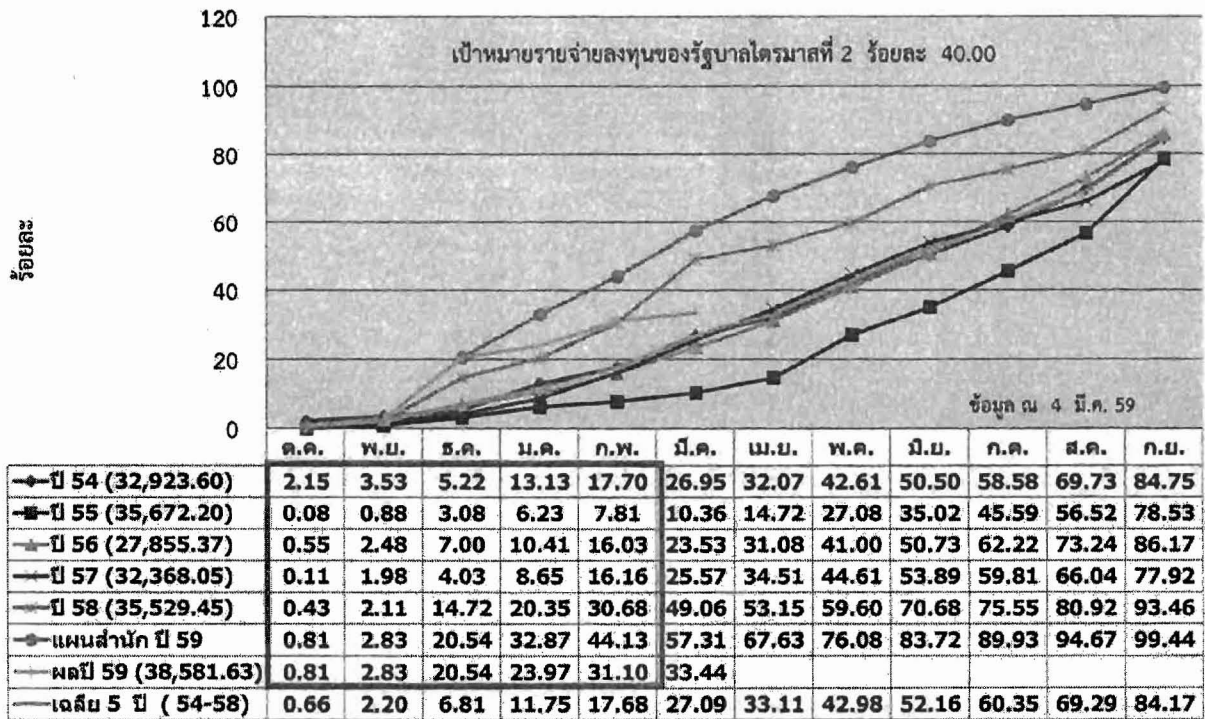
1.1 ผลการเบิกจ่ายงบประมาณกรมชลประทาน ปี 2559 GFMIS  
(ข้อมูล ณ วันที่ 4 มีนาคม 2559) เวลา 16.30 น.

งบประมาณ รายจ่ายประจำปี 2559 (พ.ร.บ.)	งบประมาณ (พ.ร.บ.)	ผลการเบิกจ่ายสะสม		เป้าหมาย รัฐบาล ไตรมาสที่ 2 (ร้อยละ)	*ผลต่าง (ร้อยละ)
		จำนวนเงิน	ร้อยละ/ พ.ร.บ.		
รวม	46,708.9248	16,081.4386	34.43	52.00	- 17.57
รายจ่ายประจำ	8,127.2983	3,180.1448	39.13	55.00	- 15.87
รายจ่ายลงทุน	38,581.6265	12,901.2938	33.44	40.00	- 6.56

1.2 สถิติการเบิกจ่ายงบประมาณภาพรวมของกรมชลประทานปีงบประมาณ พ.ศ. 2554-2559



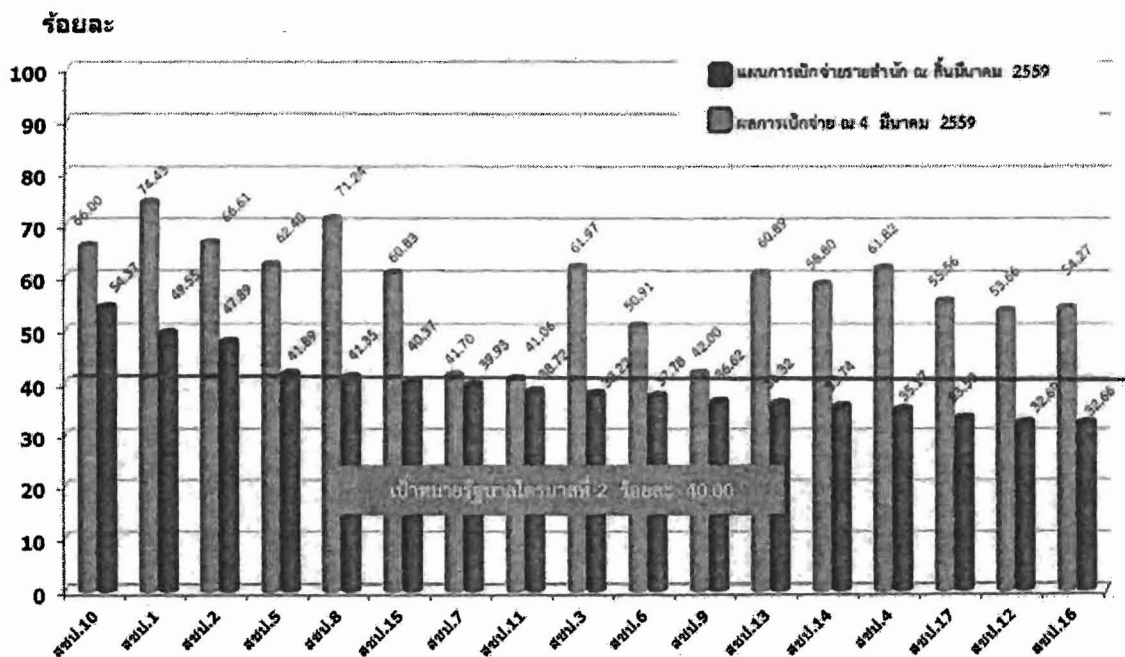
### 1.3 สถิติการเบิกจ่ายงบรายจ่ายลงทุนของกรมชลประทานปีงบประมาณ พ.ศ. 2554-2559



หมายเหตุ : เป้าหมายการเบิกจ่ายงบรายจ่ายลงทุนของรัฐบาล ไตรมาสที่ 1 = 19 % ไตรมาสที่ 2 = 40 % ไตรมาสที่ 3 = 61 % ไตรมาสที่ 4 = 87 %

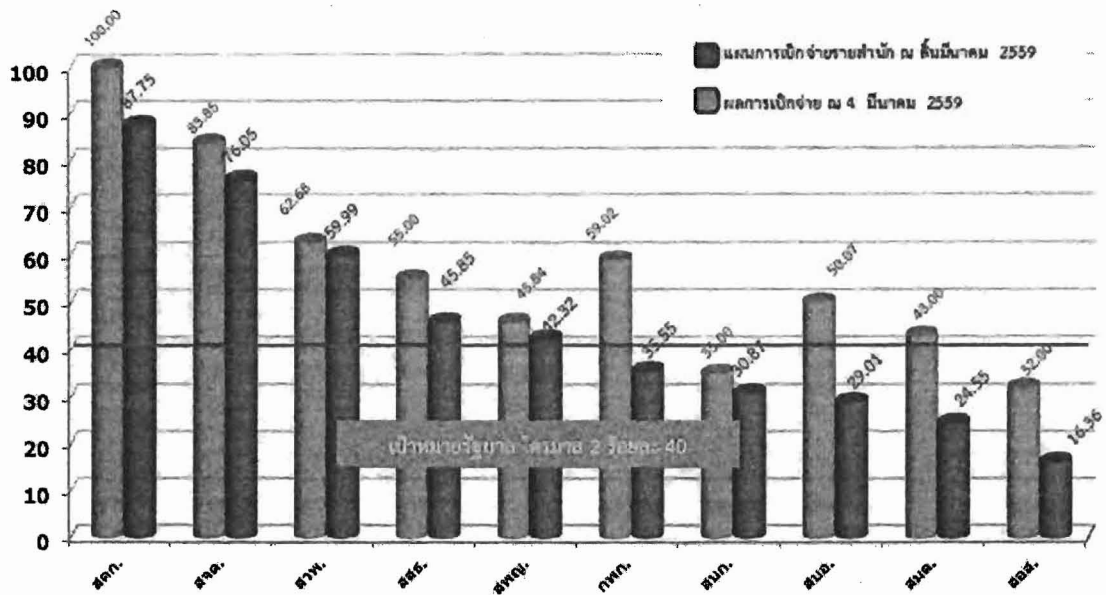
### 1.4 ผลการเบิกจ่ายงบรายจ่ายลงทุน (พ.ร.บ. 59) ของ สชป. 1-17

(ข้อมูลจากระบบ ติดตาม online ณ วันที่ 4 มีนาคม 2559 เวลา 16.30 น.)



## 1.5 ผลการเบิกจ่ายงบรายจ่ายลงทุน (พ.ร.บ. 59) ของ ส่วนกลาง

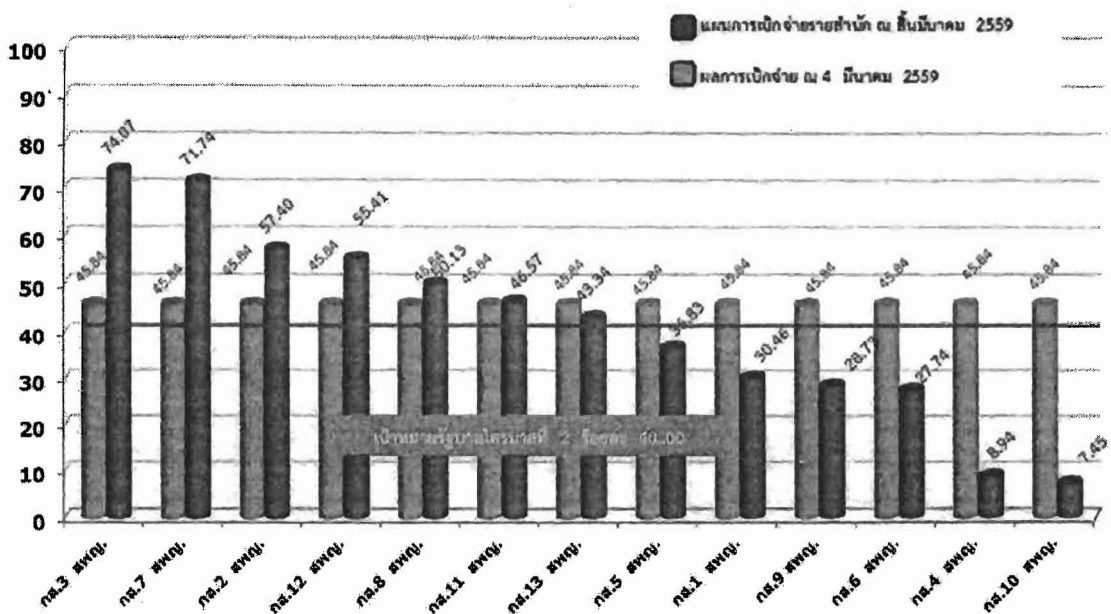
(ข้อมูลจากระบบ ติดตาม online ณ วันที่ 4 มีนาคม 2559 เวลา 16.30 น.)



## 1.6 ผลการเบิกจ่ายงบรายจ่ายลงทุน (พ.ร.บ. 59) สำนักพัฒนาแหล่งน้ำขนาดใหญ่

(ข้อมูลจากระบบ ติดตาม online ณ วันที่ 4 มีนาคม 2559 เวลา 16.30 น.)

ร้อยละ



1.7 ผลการเบิกจ่าย**งบรายจ่ายลงทุน** ของกรมคู่เทียบ ปีงบประมาณ พ.ศ. 2559  
(กรมที่เป็นคู่เทียบ ซึ่งมีงบรายจ่ายลงทุนเกิน 10,000 ล้านบาท)

ที่	หน่วยงาน	ปีงบประมาณ พ.ศ.2559					
		งบประมาณ (ล้านบาท)	ร้อยละเบิกจ่าย				
			ต.ค. 58	พ.ย. 58	ธ.ค. 58	ม.ค. 59	26 ก.พ. 59
1	กรมชลประทาน	38,581.63	0.70	4.73	20.67 (14.74)	23.97 (20.50)	30.69
2	กรมทางหลวง ชนบท	44,615.54	1.22	2.49	8.19 (6.17)	13.48 (11.35)	24.32
3	กรมโยธาธิการและ ผังเมือง	23,569.54	8.29	10.97	14.76 (10.33)	18.04 (14.68)	22.99
4	กรมทางหลวง	71,951.41	1.19	2.69	6.82 (9.60)	10.54 (13.81)	16.38

- หมายเหตุ : 1. ข้อมูลจากกรมบัญชีกลาง ณ วันที่ 26 ก.พ. 2559 ร้อยละเบิกจ่ายเทียบกับงบประมาณตาม พ.ร.บ.  
2. หน่วยงานที่มีงบรายจ่ายลงทุนเกิน 1,000 ล้านบาท 36 หน่วยงาน เบิกจ่ายเฉลี่ย 22.80 %  
3. ตัวเลขใน (-) เป็นร้อยละเบิกจ่ายของปีงบประมาณ 2558

ตารางผลการเบิกจ่ายงบรายจ่ายประจำปีงบประมาณ พ.ศ. 2559 (งบ พ.ร.บ.)

ข้อมูล ณ วันที่ 4 มีนาคม 2559

โครงการ / หน่วยงาน	เป้าหมายสำนัก เดือน มีนาคม 59	ข้อมูลจากระบบติดตาม online กองแผนงาน					ผลต่างจาก เป้าหมาย (พ.ร.บ.)	ผลต่างจาก เป้าหมาย (จัดสรร)
		งบประมาณ พ.ร.บ. (บาท)	งบประมาณโอน จัดสรร (บาท)	ผลการเบิกจ่าย (บาท)	ร้อยละ เบิกจ่าย/พ.ร.บ.	ร้อยละ เบิกจ่าย/จัดสรร		
รวม	44.13	37,840,569,165	30,868,436,212	12,125,270,516	32.04	39.28	12.09	4.85
สขป.1	74.43	1,105,572,900	1,085,289,715	537,763,139	48.64	49.55	25.79	24.88
สขป.2	66.61	907,443,700	885,462,835	424,063,299	46.73	47.89	19.88	18.72
สขป.3	61.97	882,211,300	794,956,721	303,852,919	34.44	38.22	27.53	23.75
สขป.4	61.82	1,262,707,000	1,117,166,671	392,946,896	31.12	35.17	30.70	26.65
สขป.5	62.40	1,114,330,000	1,021,725,981	428,050,559	38.41	41.89	23.99	20.51
สขป.6	50.91	1,456,126,500	1,139,769,427	430,581,713	29.57	37.78	21.34	13.13
สขป.7	41.70	1,248,717,800	1,208,963,184	482,737,633	38.66	39.93	3.04	1.77
สขป.8	71.24	1,674,520,400	1,566,040,170	647,524,675	38.67	41.35	32.57	29.89
สขป.9	42.00	1,605,673,600	1,348,289,041	493,766,546	30.75	36.62	11.25	5.38
สขป.10	66.00	1,052,388,200	911,644,902	495,690,840	47.10	54.37	18.90	11.63
สขป.11	41.06	1,289,951,450	1,090,630,972	422,314,431	32.74	38.72	8.32	2.34
สขป.12	53.66	1,894,050,600	1,855,038,170	606,428,251	32.02	32.69	21.64	20.97
สขป.13	60.89	1,017,739,200	955,030,945	346,907,588	34.09	36.32	26.80	24.57
สขป.14	58.80	967,879,300	940,752,215	336,256,467	34.74	35.74	24.06	23.06
สขป.15	60.83	891,957,500	744,796,191	300,678,259	33.71	40.37	27.12	20.46
สขป.16	54.27	1,334,099,065	1,285,567,074	419,860,520	31.47	32.66	22.80	21.61
สขป.17	55.56	965,053,220	967,099,294	324,881,972	33.66	33.59	21.90	21.97
สพญ.	45.84	7,111,287,000	3,541,636,128	1,498,890,020	21.08	42.32	24.76	3.52
กพก.	59.02	8,015,113,000	7,468,685,647	2,655,328,164	33.13	35.55	25.89	23.47
สบอ.	50.07	171,614,600	166,518,972	48,315,314	28.15	29.01	21.92	21.06
สบก.	35.00	376,814,400	87,000,000	26,857,884	7.13	30.87	27.87	4.13
สอส.	32.00	30,320,130	30,320,130	4,960,319	16.36	16.36	15.64	15.64
สคก.	100.00	150,572,300	147,875,631	129,756,994	86.18	87.75	13.82	12.25
สสร.	55.00	296,031,000	200,644,281	91,994,731	31.08	45.85	23.92	9.15
สจต.	83.85	59,300,000	50,135,879	38,130,150	64.30	76.05	19.55	7.80
สมต.	43.00	955,213,000	253,702,036	234,515,295	24.55	92.44	18.45	-49.44
สวพ.	62.68	3,882,000	3,694,000	2,215,938	57.08	59.99	5.60	2.69