



ร.ช.บอ. 1276/๒๕๖๕

# ด่วนที่สุด

## บันทึกข้อความ

ส่วนราชการ ส่วนติดตามและประเมินผล กองแผนงาน โทร ๒๒๘๖

ที่ ผตบ.ผง. ๓๗๓/๒๕๕๙ วันที่ ๓ มีนาคม ๒๕๕๙


เรื่อง สรุปความก้าวหน้าผลการปฏิบัติงานและการใช้จ่ายงบประมาณปีงบประมาณ พ.ศ. ๒๕๕๙  
(ทุกแหล่งงบประมาณ)

จช. 1676

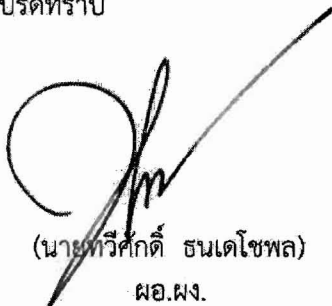
เรียน ผอ.ผง.

ส่วนติดตามและประเมินผล ได้จัดทำรายงานสรุปความก้าวหน้าผลการปฏิบัติงานและการใช้จ่ายงบประมาณปีงบประมาณ พ.ศ. ๒๕๕๙ (ทุกแหล่งงบประมาณ) ข้อมูล ณ วันที่ ๒๙ กุมภาพันธ์ ๒๕๕๙ เพื่อใช้ในการรายงานความก้าวหน้าในการดำเนินงานของกรม เรียบร้อยแล้ว ตามเอกสารที่แนบ

จึงเรียนมาเพื่อโปรดพิจารณา เสนอ อธช. ทราบ

  
(นางสาวนันทนา เพ็งคำ)  
ผตบ.ผง.

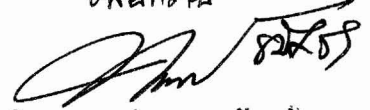
เรียน อธช. รธบ. รชส. รธว. รธร. และ ผู้อำนวยการสำนัก/กอง  
เพื่อโปรดทราบ

  
(นายวิทศักดิ์ ชาญโชพล)  
ผอ.ผง.

- กษาน

- เจริญ พล. ล้อ

บพิตร

  
(นายทองเปลว กองจันทร์)  
ผส.บอ.

๓๗ มี.ค. ๒๕๕๙

## สรุปความก้าวหน้าในการดำเนินงานและการใช้จ่ายงบประมาณ ปี พ.ศ. 2559

### กรมชลประทาน กระทรวงเกษตรและสหกรณ์

(ข้อมูล ณ วันที่ 29 กุมภาพันธ์ 2559)

#### 1. งบประมาณรายจ่ายปี พ.ศ. 2557 (มาตรการเพิ่มประสิทธิภาพการใช้จ่ายงบประมาณ)

1.1 ผลการดำเนินงาน มีการดำเนินงานทั้งสิ้นจำนวน 1,163 รายการ แล้วเสร็จ 1,159 รายการ คิดเป็นร้อยละ 99.66 และอยู่ระหว่างดำเนินงาน 4 รายการ คิดเป็นร้อยละ 0.34 ได้แก่ 1) จัดพัฒนาระบบสารสนเทศเพื่อการบริหารจัดการสินทรัพย์ งบประมาณ 3.51 ล้านบาท 2) ก่อสร้างอ่างเก็บน้ำห้วยเจริญ (ตอนบน) จังหวัดสุรินทร์ งบประมาณ 52.21 ล้านบาท 3) เพิ่มประสิทธิภาพการเก็บกักน้ำอ่างเก็บน้ำดอกกราย จังหวัดระยอง งบประมาณ 79.21 และ 4) ก่อสร้างอาคารควบคุมและติดตามการบริหารจัดการน้ำ เพื่อการชลประทาน กรมชลประทาน สามเสน งบประมาณ 82.96 ล้านบาท

1.2 ผลการเบิกจ่าย วงเงินงบประมาณ 5,406.91 ล้านบาท ได้รับการจัดสรร 4,163.22 ล้านบาท ผลการเบิกจ่าย 3,914.40 ล้านบาท คิดเป็นร้อยละ 94.02

#### 2. งบประมาณรายจ่ายปี พ.ศ. 2559 (พ.ร.บ.)

2.1 ผลการดำเนินงาน มีการดำเนินงานทั้งสิ้น จำนวน 6,823 รายการ งบรายจ่ายลงทุน จำนวน 38,581.63 ล้านบาท เป็นรายการผูกพันเดิม 79 รายการ งบประมาณ 5,477.97 (ก่อนนี้แล้วทั้งหมด) โดยจำแนกสถานะ ดังนี้

- ดำเนินการแล้วเสร็จ 2,767 รายการ คิดเป็น ร้อยละ 40.55 งบประมาณ 3,168.60 ล้านบาท คิดเป็นร้อยละ 8.29

- อยู่ระหว่างดำเนินการก่อสร้าง 3,778 รายการ คิดเป็น ร้อยละ 55.38 งบประมาณที่ก่อหนี้ 28,677.57 ล้านบาท คิดเป็นร้อยละ 74.63

- อยู่ระหว่างดำเนินการจัดซื้อจัดจ้าง 178 รายการ คิดเป็นร้อยละ 2.61 งบประมาณ 4,617.45 ล้านบาท คิดเป็นร้อยละ 11.97

- ยังไม่ดำเนินการจัดซื้อจัดจ้าง 100 รายการ คิดเป็นร้อยละ 1.46 งบประมาณ 1,589.92 ล้านบาท คิดเป็นร้อยละ 4.20

งบรายจ่ายลงทุนเป็นบุคคลากร และงบดำเนินงาน โครงการขนาดใหญ่อีก จำนวน 528.10 ล้านบาท

2.2 ผลการเบิกจ่าย กรมได้รับงบประมาณรายจ่ายประจำปีงบประมาณ พ.ศ.2559 จำนวน 46,708.93 ล้านบาท ผลการเบิกจ่ายภาพรวม จำนวน 15,159.48 ล้านบาท คิดเป็นร้อยละ 32.46 ซึ่งต่ำกว่าเป้าหมายของรัฐบาลไตรมาสที่ 2 กำหนดไว้ (ร้อยละ 52.00) ร้อยละ 19.54 สำหรับงบรายจ่ายลงทุน 38,581.63 ล้านบาท เบิกจ่าย จำนวน 11,999.53 ล้านบาท คิดเป็นร้อยละ 31.10 ต่ำกว่าเป้าหมายรัฐบาล (ร้อยละ 40.00) ร้อยละ 8.90 รายละเอียดตามตารางที่ 1

ตารางที่ 1 ผลการเบิกจ่ายงบรายจ่ายประจำปี งบประมาณ พ.ศ. 2559

หน่วย : ล้านบาท

งบประมาณ รายจ่ายประจำปี 2558	งบประมาณ (พ.ร.บ.)	ผลการเบิกจ่ายสะสม		เป้าหมาย รัฐบาลไตรมาส ที่ 2 (ร้อยละ)	ผลต่าง (ร้อยละ)
		จำนวนเงิน	ร้อยละ/ โอน เปลี่ยนแปลง		
รวม	46,708.93	15,159.48	32.46	52.00	- 19.54
รายจ่ายประจำ	8,127.30	3,159.95	38.88	55.00	- 16.12
รายจ่ายลงทุน	38,581.63	11,999.53	31.10	40.00	- 8.90

หมายเหตุ : ข้อมูลจากระบบ GMIS + มากกว่าเป้าหมาย - น้อยกว่าเป้าหมาย

3. งบกลาง

3.1 แผนงาน/โครงการบริหารจัดการทรัพยากรน้ำ ระยะเร่งด่วน

3.1.1 ผลการดำเนินงาน มีการดำเนินงานทั้งสิ้นจำนวน 89 รายการ อยู่ระหว่างดำเนินการก่อสร้าง 29 รายการ คิดเป็นร้อยละ 32.58 แล้วเสร็จ 60 รายการ คิดเป็นร้อยละ 67.42 จำแนกตามลักษณะงาน ดังนี้

- งานผูกพันใหม่ จำนวน 18 รายการ งบประมาณ 1,332.21 ล้านบาท เบิกจ่าย 576.61 ล้านบาท คิดเป็นร้อยละ 43.28 อยู่ระหว่างดำเนินการ จำนวน 10 รายการ คิดเป็นร้อยละ 55.56 แล้วเสร็จ 8 รายการ คิดเป็นร้อยละ 44.44

- งานปีเดียว จำนวน 71 รายการ งบประมาณ 952.15 ล้านบาท เบิกจ่าย 679.50 ล้านบาท คิดเป็นร้อยละ 71.36 อยู่ระหว่างดำเนินการก่อสร้าง 19 รายการ คิดเป็นร้อยละ 26.76 แล้วเสร็จ 52 รายการ คิดเป็นร้อยละ 73.24

3.1.2 ผลการเบิกจ่าย ได้รับการจัดสรร 2,284.37 ล้านบาท ผลการเบิกจ่าย 1,256.11 ล้านบาท คิดเป็นร้อยละ 54.99

3.2 โครงการเพิ่มศักยภาพการผลิตข้าวหอมมะลิทุ่งสัมฤทธิ์ในเขตพื้นที่นาร่อง (ระยะสั้น)

3.2.1 ผลการดำเนินงาน จำนวน 42 รายการ อยู่ระหว่างดำเนินการก่อสร้าง 4 รายการ คิดเป็นร้อยละ 9.52 ก่อสร้างแล้วเสร็จ 38 รายการ คิดเป็นร้อยละ 90.48

3.2.2 ผลการเบิกจ่าย ได้รับจัดสรร จำนวน 40.70 ล้านบาท เบิกจ่าย จำนวน 20.66 ล้านบาท คิดเป็นร้อยละ 50.76

3.3 โครงการตามมาตรการกระตุ้นการลงทุนขนาดเล็ก ของรัฐบาล

3.3.1 การดำเนินงาน จำนวน 5,061 รายการ ยกเลิก 5 รายการ คิดเป็นร้อยละ 0.10 อยู่ระหว่างก่อสร้าง 248 รายการ คิดเป็นร้อยละ 4.90 แล้วเสร็จ 4,808 รายการ คิดเป็นร้อยละ 95.00

3.3.2 ผลการเบิกจ่าย ได้รับจัดสรร จำนวน 3,354.4939 ล้านบาท เบิกจ่าย 3,306.9756 ล้านบาท คิดเป็นร้อยละ 98.58

**3.4 งบกลางคณะกรรมการพิเศษเพื่อประสานงานโครงการอันเนื่องมาจากพระราชดำริ (กปร.) ปี พ.ศ. 2559**

3.4.1 ผลการดำเนินงาน จำนวน 47 รายการ อยู่ระหว่างกระบวนการจัดซื้อจัดจ้าง 30 รายการ คิดเป็นร้อยละ 63.83 และอยู่ระหว่างดำเนินการ 17 รายการ คิดเป็นร้อยละ 36.17

3.4.2 ผลการเบิกจ่าย ได้รับจัดสรร 647.62 ล้านบาท เบิกจ่าย 30.10 ล้านบาท คิดเป็นร้อยละ 4.65

**3.5 โครงการแก้มลิงเพื่อเก็บกักน้ำในลุ่มน้ำชายแดนระหว่างประเทศ ระยะเร่งด่วน**

ผลการดำเนินงาน จำนวน 30 รายการ ดังนี้

3.5.1 ดำเนินการโดยกองทัพบก 24 รายการ งบประมาณ 399.50 ล้านบาท และอยู่ระหว่างดำเนินการ 19 รายการ คิดเป็นร้อยละ 79.17 แล้วเสร็จ 3 รายการ คิดเป็นร้อยละ 12.50 ยกเลิกการก่อสร้าง 2 รายการ คิดเป็นร้อยละ 8.33

ผลการเบิกจ่าย ได้รับจัดสรร 395.54 ล้านบาท เบิกจ่าย 61.14 ล้านบาท คิดเป็นร้อยละ 15.46

3.5.2 ดำเนินการโดยกรมชลประทาน 6 รายการ งบประมาณ 205.00 ล้านบาท อยู่ระหว่างดำเนินการ 1 รายการ คิดเป็นร้อยละ 16.67 แล้วเสร็จ 5 รายการ คิดเป็นร้อยละ 83.33

ผลการเบิกจ่าย ได้รับจัดสรร 205.00 ล้านบาท เบิกจ่าย 163.38 ล้านบาท คิดเป็นร้อยละ 79.70

**4. งบประมาณรายจ่ายปี พ.ศ. 2558 เพิ่มเติม (เงินกู้)**

4.1 ผลการดำเนินงาน มีการดำเนินงานทั้งสิ้นจำนวน 724 รายการ งบประมาณ 23,856.38 ล้านบาท อยู่ระหว่างกระบวนการการจัดซื้อจัดจ้าง 50 รายการ คิดเป็นร้อยละ 6.91 อยู่ระหว่างดำเนินการ 398 รายการ คิดเป็นร้อยละ 54.97 แล้วเสร็จ 276 รายการ คิดเป็นร้อยละ 38.12 จำแนกตามลักษณะงาน ดังนี้

- งานผูกพันใหม่ จำนวน 97 รายการ งบประมาณ 7,740.24 ล้านบาท อยู่ระหว่างจัดซื้อจัดจ้าง 1 รายการ คิดเป็นร้อยละ 1.03 ระหว่างดำเนินการก่อสร้าง 87 รายการ คิดเป็นร้อยละ 89.69 แล้วเสร็จ 9 รายการ คิดเป็นร้อยละ 9.28

- งานปีเดียว จำนวน 627 รายการ งบประมาณ 16,116.15 ล้านบาท อยู่ระหว่างกระบวนการจัดซื้อจัดจ้าง 49 รายการ คิดเป็นร้อยละ 7.81 อยู่ระหว่างดำเนินการ 311 รายการ คิดเป็นร้อยละ 49.60 แล้วเสร็จ 267 รายการ คิดเป็นร้อยละ 42.59

4.2 ผลการเบิกจ่าย ได้รับจัดสรร 21,752.55 ล้านบาท ผลการเบิกจ่าย 9,810.95 ล้านบาท คิดเป็นร้อยละ 45.10 ล้านบาท

**5.เงินกันเหลือปี พ.ศ. 2554-2558**

5.1 ผลการดำเนินงาน จำนวน 530 รายการ อยู่ระหว่างดำเนินการก่อสร้าง 361 รายการ คิดเป็นร้อยละ 68.11 ดำเนินแล้วเสร็จ 169 รายการ คิดเป็นร้อยละ 31.89

5.2 ผลการเบิกจ่าย ได้รับจัดสรรเงินกันเหลือปี 2554-2558 จำนวน 4,904.14 ล้านบาท เบิกจ่าย 1,076.14 ล้านบาท คิดเป็นร้อยละ 21.94

**6 เงินทุนหมุนเวียนเพื่อการชลประทาน ปี พ.ศ. 2559**

6.1 ผลการดำเนินงาน จำนวน 416 รายการ (งบลงทุน : ครุภัณฑ์ และโครงการ) อยู่ระหว่างจัดซื้อจัดจ้าง 226 รายการ คิดเป็นร้อยละ 54.33 อยู่ระหว่างดำเนินการก่อสร้าง 15 รายการ คิดเป็นร้อยละ 3.60 แล้วเสร็จ จำนวน 175 รายการ คิดเป็นร้อยละ 42.07

6.2 ผลการเบิกจ่าย ได้รับจัดสรร จำนวน 542.50 ล้านบาท เบิกจ่าย 56.47 ล้านบาท คิดเป็นร้อยละ 10.41

7 เงินกองทุนจัดรูปที่ดิน ปี พ.ศ. 2559

7.1 ผลการดำเนินงาน จำนวน 54 รายการ รายการ อยู่ระหว่างจัดซื้อจัดจ้าง 6 รายการ คิดเป็น ร้อยละ 11.11 อยู่ระหว่างดำเนินการก่อสร้าง 48 รายการ คิดเป็นร้อยละ 88.89

7.2 ผลการเบิกจ่าย ได้รับจัดสรร จำนวน 628.81 ล้านบาท เบิกจ่าย จำนวน 240.80 ล้านบาท คิดเป็นร้อยละ 38.29

\*\*\*\*\*

ตารางที่ 1 สรุปผลการดำเนินงานและการใช้จ่ายงบประมาณของกรมชลประทาน ปีงบประมาณ พ.ศ. 2559

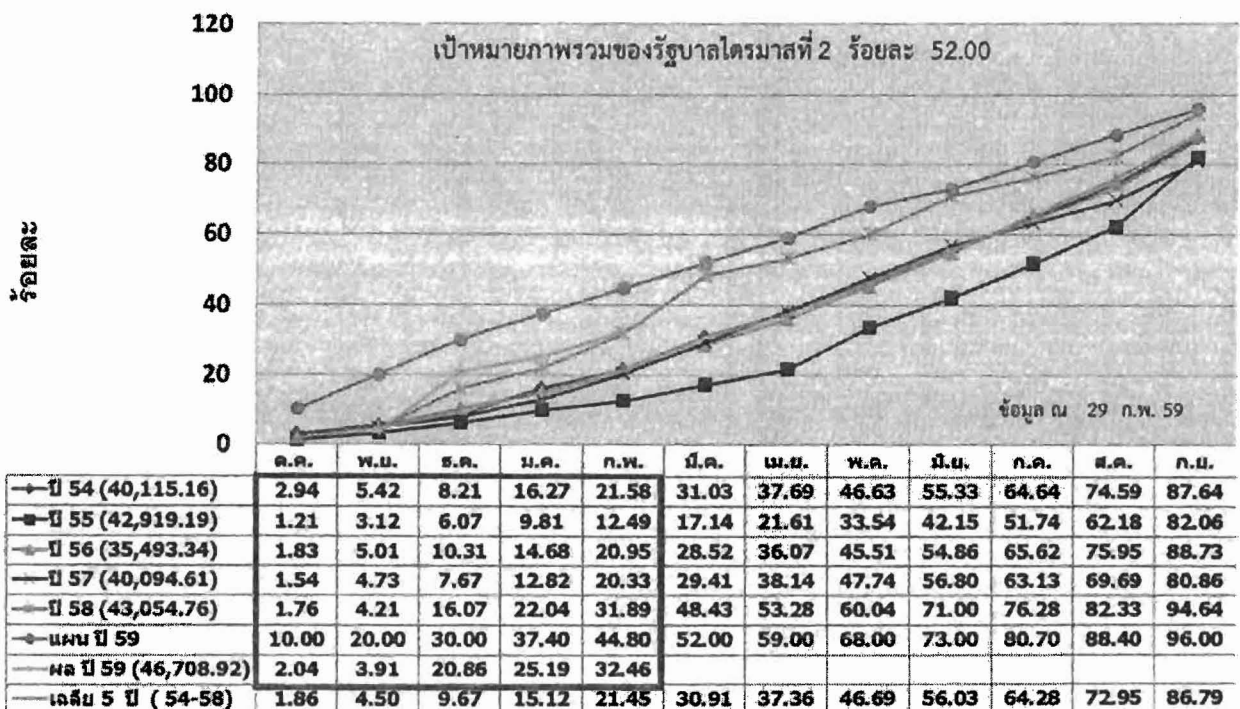
ข้อมูล ณ 29 กุมภาพันธ์ 2559

รายละเอียดงบประมาณ	ความก้าวหน้าของงาน (รายการ)						การเบิกจ่ายงบประมาณ (ล้านบาท)		
	รวม	ยกเลิก	อยู่ระหว่างเตรียมการ	อยู่ระหว่างจัดซื้อจัดจ้าง	อยู่ระหว่างดำเนินการก่อสร้าง	แล้วเสร็จ	จำนวนงบประมาณที่จัดสรร	ผลเบิกจ่าย	ร้อยละ
<b>รวม</b>	14,949	5	100	490	4,902	9,452	84,964.88	34,836.59	41.00
1 งบประมาณปี 2557 (มาตรการเพิ่มประสิทธิภาพการใช้จ่ายงบประมาณ)	1,163	0		-	4	1,159	4,163.22	3,878.90	93.17
2. งบประมาณรายจ่ายปี พ.ศ. 2559 (ท.ร.บ.)	6,823	0	100	178	3,778	2,767	46,708.93	15,159.48	32.46
3. งบกลาง	5,239	5	0	30	298	4,906	6,327.19	4,613.85	72.92
3.1 แผนงาน/โครงการบริหารจัดการทรัพยากรน้ำ ระยะเร่งด่วน (งบกลาง)	89	0		-	29	60	2,284.37	1,256.11	54.99
3.2 โครงการเพิ่มศักยภาพการผลิตข้าวหอมมะลิทุ่งสัมฤทธิ์ในเขตพื้นที่น้ำร่อง (ระยะสั้น)(งบกลาง)	42	0		-	4	38	40.70	20.66	50.76
3.3 งบกระตุ้นการลงทุนขนาดเล็กของรัฐบาลทั่วประเทศ	5,061	5		-	248	4,808	3,354.49	3,306.98	98.58
3.4 งบกลาง กปร.	47	-	0	30	17	0	647.62	30.10	4.65
4. งบประมาณรายจ่ายปี พ.ศ. 2558 เพิ่มเติม (เงินกู้)	724	0		50	398	276	21,752.55	9,810.95	45.10
5. เงินกันเหลือในปี พ.ศ. 2554-2558	530	0		-	361	169	4,841.65	1,076.14	22.23
6. เงินทุนหมุนเวียนเพื่อการชลประทาน ปี พ.ศ. 2559	416	0		226	15	175	542.50	56.47	10.41
7. เงินกองทุนจัดรูปที่ดิน ปี พ.ศ. 2559	54	0		6	48	-	628.84	240.80	38.29

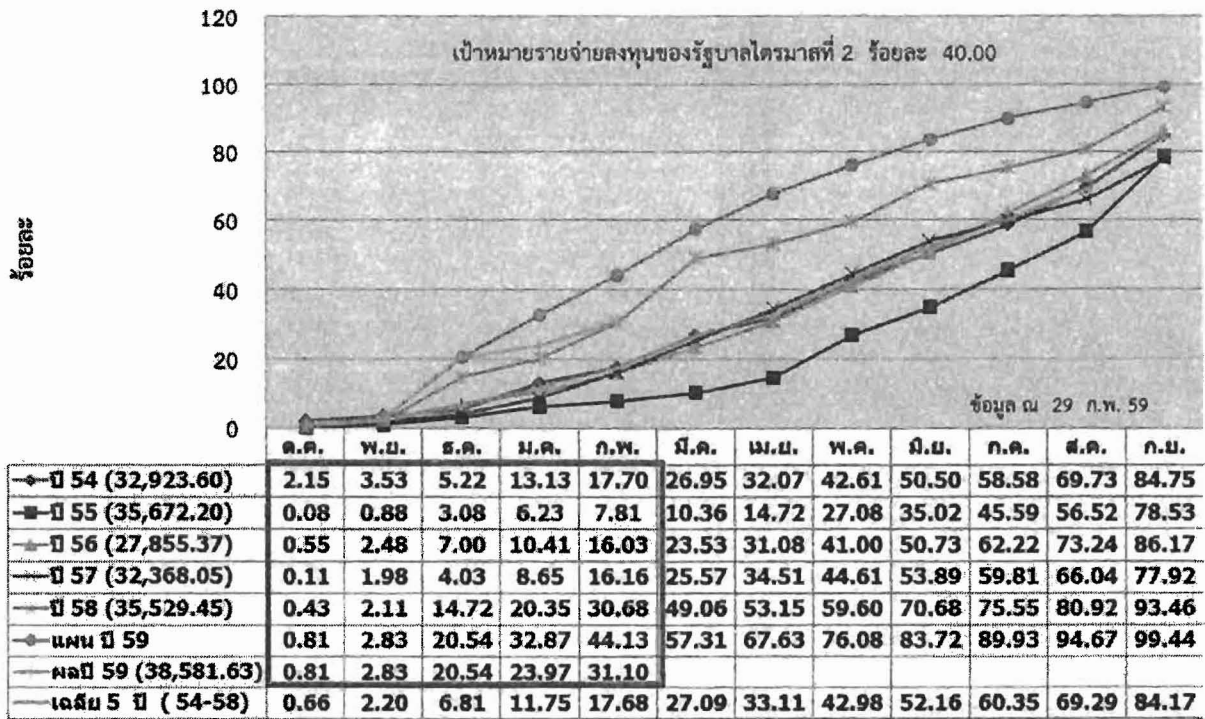
1.1 ผลการเบิกจ่ายงบประมาณกรมชลประทาน ปี 2559 GFMS  
(ข้อมูล ณ วันที่ 29 กุมภาพันธ์ 2559) เวลา 16.30 น.

งบประมาณ รายจ่ายประจำปี 2559 (พ.ร.บ.)	งบประมาณ (พ.ร.บ.)	ผลการเบิกจ่ายสะสม		เป้าหมาย รัฐบาล ไตรมาสที่ 2 (ร้อยละ)	*ผลต่าง (ร้อยละ)
		จำนวนเงิน	ร้อยละ/ พ.ร.บ.		
รวม	46,708.9248	15,159.4782	32.46	52.00	- 19.54
รายจ่ายประจำ	8,127.2983	3,159.9492	38.88	55.00	- 16.12
รายจ่ายลงทุน	38,581.6265	11,999.5290	31.10	40.00	- 8.90

1.2 สถิติการเบิกจ่ายงบประมาณภาพรวมของกรมชลประทานปีงบประมาณ พ.ศ. 2554-2559



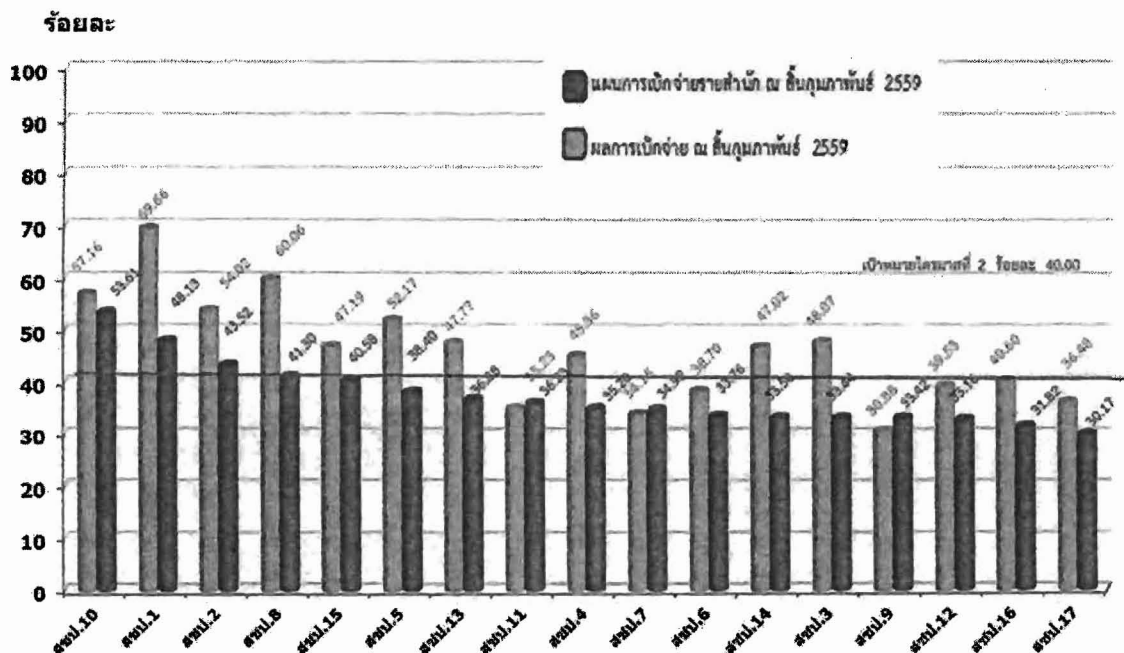
### 1.3 สถิติการเบิกจ่ายงบรายจ่ายลงทุนของกรมชลประทานปีงบประมาณ พ.ศ. 2554-2559



หมายเหตุ : เป้าหมายการเบิกจ่ายงบรายจ่ายลงทุนของรัฐบาล ไตรมาสที่ 1 = 19 % ไตรมาสที่ 2 = 40 % ไตรมาสที่ 3 = 61 % ไตรมาสที่ 4 = 87 %

### 1.4 ผลการเบิกจ่ายงบรายจ่ายลงทุน (พ.ร.บ. 59) ของ สขป. 1-17

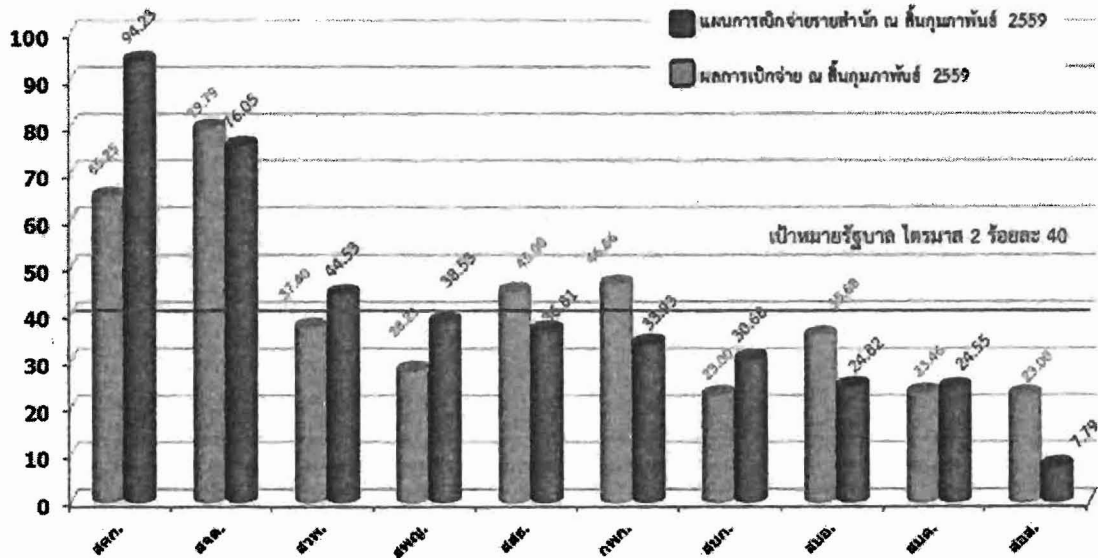
(ข้อมูลจากระบบ ติดตาม online ณ วันที่ 29 กุมภาพันธ์ 2559 เวลา 16.30 น.)





### 1.5 ผลการเบิกจ่ายงบรายจ่ายลงทุน (พ.ร.บ. 59) ของ ส่วนกลาง

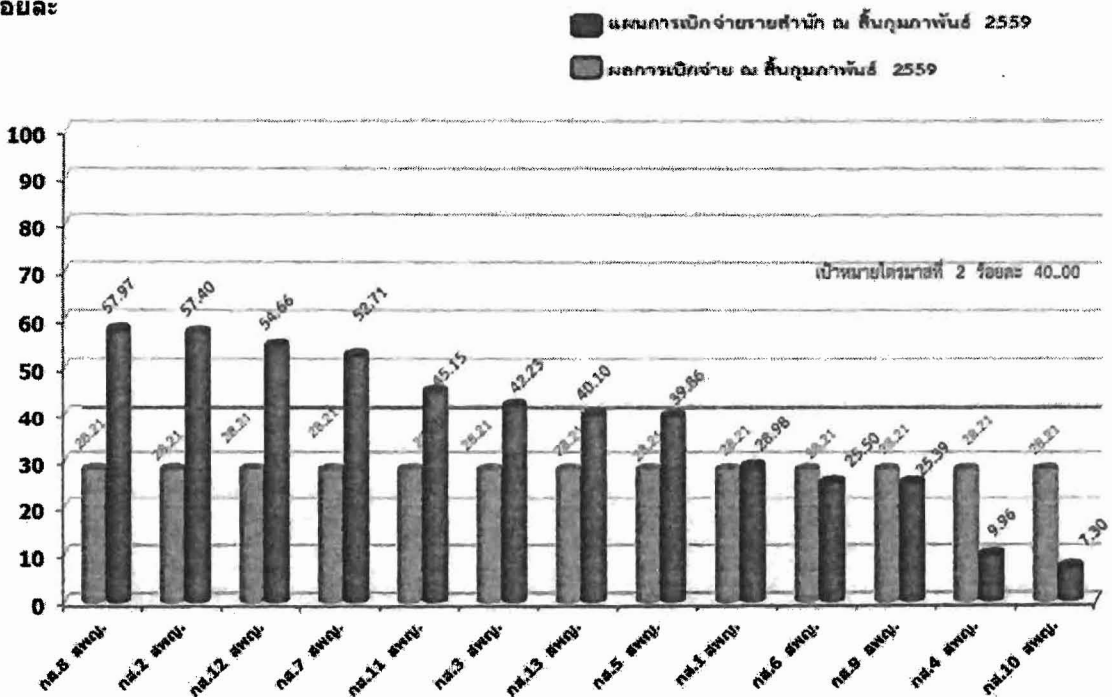
(ข้อมูลจากระบบ ติดตาม online ณ วันที่ 29 กุมภาพันธ์ 2559 เวลา 16.30 น.)



### 1.6 ผลการเบิกจ่ายงบรายจ่ายลงทุน (พ.ร.บ. 59) สำนักพัฒนาแหล่งน้ำขนาดใหญ่

(ข้อมูลจากระบบ ติดตาม online ณ วันที่ 29 กุมภาพันธ์ 2559 เวลา 16.30 น.)

ร้อยละ



1.7 ผลการเบิกจ่ายบรายจ่ายลงทุน ของกรมคู่เทียบ ปีงบประมาณ พ.ศ. 2559  
(กรมที่เป็นคู่เทียบ ซึ่งมีงบรายจ่ายลงทุนเกิน 10,000 ล้านบาท)

ที่	หน่วยงาน	ปีงบประมาณ พ.ศ.2559					
		งบประมาณ (ล้านบาท)	ร้อยละเบิกจ่าย				
			ต.ค. 58	พ.ย. 58	ธ.ค. 58	ม.ค. 59	26 ก.พ. 59
1	กรมชลประทาน	38,581.63	0.70	4.73	20.67 (14.74)	23.97 (20.50)	30.69
2	กรมทางหลวง ชนบท	44,615.54	1.22	2.49	8.19 (6.17)	13.48 (11.35)	24.32
3	กรมโยธาธิการและ ผังเมือง	23,569.54	8.29	10.97	14.76 (10.33)	18.04 (14.68)	22.99
4	กรมทางหลวง	71,951.41	1.19	2.69	6.82 (9.60)	10.54 (13.81)	16.38

- หมายเหตุ : 1. ข้อมูลจากกรมบัญชีกลาง ณ วันที่ 26 ก.พ. 2559 ร้อยละเบิกจ่ายเทียบกับงบประมาณตาม พ.ร.บ  
2. หน่วยงานที่มีงบรายจ่ายลงทุนเกิน 1,000 ล้านบาท 36 หน่วยงาน เบิกจ่ายเฉลี่ย 22.80 %  
3. ตัวเลขใน (-) เป็นร้อยละเบิกจ่ายของปีงบประมาณ 2558

ตารางผลการเบิกจ่ายงบรายจ่ายประจำปีงบประมาณ พ.ศ. 2559 (งบ พ.ร.บ.)

ข้อมูล ณ วันที่ 29 กุมภาพันธ์ 2559

โครงการ / หน่วยงาน	เป้าหมายเดือน กุมภาพันธ์ 59	ข้อมูลจากระบบติดตาม online กองแผนงาน					ผลต่างจาก เป้าหมาย (พ.ร.บ.)	ผลต่างจาก เป้าหมาย (จัดสรร)
		งบประมาณ พ.ร.บ. (บาท)	งบประมาณโอน จัดสรร (บาท)	ผลการเบิกจ่าย (บาท)	ร้อยละ เบิกจ่าย/พ.ร.บ.	ร้อยละ เบิกจ่าย/จัดสรร		
รวม	44.13	37,840,569,165	30,730,411,059	11,435,730,005	30.22	37.21	13.91	6.92
สขป.1	69.66	1,105,572,900	1,082,065,715	520,795,292	47.11	48.13	22.55	21.53
สขป.2	54.02	907,443,700	890,644,379	387,578,804	42.71	43.52	11.31	10.50
สขป.3	48.07	882,211,300	795,244,021	265,943,534	30.15	33.44	17.93	14.63
สขป.4	45.36	1,262,707,000	1,113,066,671	391,751,633	31.02	35.20	14.33	10.16
สขป.5	52.17	1,114,330,000	1,005,006,555	385,969,416	34.64	38.40	17.53	13.77
สขป.6	38.70	1,456,126,500	1,144,497,027	386,398,073	26.54	33.76	12.16	4.94
สขป.7	34.15	1,248,717,800	1,174,924,281	411,069,670	32.92	34.99	1.23	-0.84
สขป.8	60.06	1,674,520,400	1,565,929,440	646,795,234	38.63	41.30	21.43	18.76
สขป.9	30.88	1,605,673,600	1,349,700,141	451,106,763	28.09	33.42	2.79	-2.54
สขป.10	57.16	1,052,388,200	911,965,755	488,904,704	46.46	53.61	10.70	3.55
สขป.11	35.23	1,289,951,450	1,096,048,882	397,094,311	30.78	36.23	4.45	-1.00
สขป.12	39.53	1,894,050,600	1,809,586,270	600,139,157	31.69	33.16	7.84	6.36
สขป.13	47.77	1,017,739,200	940,670,945	346,907,588	34.09	36.88	13.68	10.89
สขป.14	47.02	967,879,300	940,752,215	315,148,375	32.56	33.50	14.46	13.52
สขป.15	47.19	891,957,500	741,556,191	300,898,026	33.73	40.58	13.45	6.61
สขป.16	40.60	1,334,099,065	1,281,522,074	407,833,747	30.57	31.82	10.03	8.77
สขป.17	36.48	965,053,220	951,175,094	287,002,154	29.74	30.17	6.74	6.31
สพญ.	28.21	7,111,287,000	3,513,561,286	1,353,750,731	19.04	38.53	9.17	-10.32
กพท.	46.66	8,015,113,000	7,491,971,647	2,542,051,957	31.72	33.93	14.94	12.73
สบอ.	35.68	171,614,600	166,518,972	41,330,396	24.08	24.82	11.60	10.86
สบก.	23.00	376,814,400	87,000,000	26,690,095	7.08	30.68	15.92	-7.68
สอส.	23.00	30,320,130	30,320,130	2,362,700	7.79	7.79	15.21	15.21
สคก.	65.25	150,572,300	137,699,572	129,756,994	86.18	94.23	-20.93	-28.98
สสร.	45.00	296,031,000	201,451,881	74,160,277	25.05	36.81	19.95	8.19
สจต.	79.79	59,300,000	50,135,879	38,130,150	64.30	76.05	15.49	3.74
สมด.	23.46	955,213,000	253,702,036	234,515,295	24.55	92.44	-1.09	-68.98
สวท.	37.40	3,882,000	3,694,000	1,644,929	42.37	44.53	-4.97	-7.13