



บันทึกข้อความ

พ.ศ. ๒๕๖๒/๕๙

ส่วนราชการ ส่วนติดตามและประเมินผล กองแผนงาน โทร ๒๒๘๖

ที่ ผตบ.ผง. ๖๓๑ ๒๕๕๙ วันที่ ๒๕ เมษายน ๒๕๕๙

เรื่อง ผลการเบิกจ่ายงบประมาณรายจ่ายประจำปี ๒๕๕๙ (งบ พ.ร.บ.) ณ วันที่ ๒๒ เมษายน ๒๕๕๙

เรียน ผอ.ผง.

รพ. ๙ ๑๘๖

ส่วนติดตามและประเมินผล ได้จัดทำผลการเบิกจ่ายงบประมาณรายจ่ายประจำปี ๒๕๕๙ (งบ พ.ร.บ.) ณ วันที่ ๒๒ เมษายน ๒๕๕๙ จำแนกตามสำนัก/กอง เรียบร้อยแล้ว ตามเอกสารที่แนบ

จึงเรียนมาเพื่อโปรดพิจารณา เสนอ อชช. ทราบ

(นางสาววราภรณ์ ทัดพงษ์ศรีธร)

ตป.๑ ผง. รักษาการในตำแหน่ง ผตบ.ผง.

เรียน อชช. สำเนาเรียน รชบ. รชส. รชว. รชร. และ ผู้อำนวยการสำนัก/กอง

เพื่อโปรดทราบ

(นายไวจิต โอชวิช)

ผวง.ผง.รักษาราชการแทน ผอ.ผง.

- ำชาน
- ำชช. ผอ. ำชช. ำชช. ำชช.

(นายเลิศชัย ศรีอนันต์)

ผส.บอ.

๒๖ เม.ย. ๒๕๕๙

ตารางผลการเบิกจ่ายงบรายจ่ายประจำปีงบประมาณ พ.ศ. 2559 (งบ พ.ร.บ.)

ข้อมูล ณ วันที่ 22 เมษายน 2559

โครงการ / หน่วยงาน	เป้าหมายสำนัก เดือน เมษายน 59	ข้อมูลจากระบบติดตาม online กองแผนงาน					ผลต่างจาก เป้าหมาย (พ.ร.บ.)	ผลต่างจาก เป้าหมาย (จัดสรร)
		งบประมาณ พ.ร.บ. (บาท)	งบประมาณโอนจัดสรร (บาท)	ผลการเบิกจ่าย (บาท)	ร้อยละเบิกจ่าย/ พ.ร.บ.	ร้อยละเบิกจ่าย/ จัดสรร		
รวม	67.63	37,903,272,185	31,772,409,516	18,253,772,562	48.16	57.45	19.47	10.18
สขป.1	83.51	1,120,997,900	1,081,149,637	695,312,131	62.03	64.31	21.48	19.20
สขป.2	76.05	963,185,700	870,930,328	603,893,653	62.70	69.34	13.35	6.71
สขป.3	75.23	889,536,300	791,244,521	424,915,341	47.77	53.70	27.46	21.53
สขป.4	73.62	1,262,707,700	1,124,099,424	607,767,670	48.13	54.07	25.49	19.55
สขป.5	70.93	1,089,750,500	1,067,623,351	650,098,442	59.66	60.89	11.27	10.04
สขป.6	61.48	1,456,126,500	1,326,899,831	628,891,683	43.19	47.40	18.29	14.08
สขป.7	49.10	1,248,717,800	1,182,463,123	712,333,015	57.05	60.24	-7.95	-11.14
สขป.8	67.82	1,687,755,400	1,569,760,597	981,399,496	58.15	62.52	9.67	5.30
สขป.9	51.92	1,605,673,600	1,531,774,649	669,100,787	41.67	43.68	10.25	8.24
สขป.10	79.32	1,052,388,200	1,014,966,634	714,299,490	67.87	70.38	11.45	8.94
สขป.11	48.48	1,303,328,500	1,128,942,882	628,552,507	48.23	55.68	0.25	-7.20
สขป.12	65.16	1,892,050,600	1,856,769,450	981,742,773	51.89	52.87	13.27	12.29
สขป.13	72.04	1,017,675,500	960,445,273	565,953,067	55.61	58.93	16.43	13.11
สขป.14	70.50	967,981,500	912,789,330	571,891,679	59.08	62.65	11.42	7.85
สขป.15	74.81	891,957,500	742,900,885	477,123,572	53.49	64.22	21.32	10.59
สขป.16	66.16	1,331,485,265	1,331,788,468	769,256,887	57.77	57.76	8.39	8.40
สขป.17	74.26	965,053,220	994,661,494	604,403,174	62.63	60.76	11.63	13.50
สพญ.	55.44	7,111,287,000	3,779,681,890	2,278,143,971	32.04	60.27	23.40	-4.83
กพก.	68.16	8,013,096,000	7,366,256,387	3,921,613,546	48.94	53.24	19.22	14.92
สบอ.	59.04	169,859,900	167,013,972	64,254,602	37.83	38.47	21.21	20.57
สบก.	50.00	376,814,400	97,490,000	31,421,227	8.34	32.23	41.66	17.77
สอส.	41.00	20,844,900	32,430,130	8,036,494	38.55	24.78	2.45	16.22
สคก.	100.00	150,572,300	150,115,631	143,786,710	95.49	95.78	4.51	4.22
สสธ.	65.00	296,031,000	242,310,985	141,629,026	47.84	58.45	17.16	6.55
สจต.	91.30	59,300,000	57,315,468	44,909,674	75.73	78.36	15.57	12.94
สมต.	48.45	955,213,000	386,891,176	330,259,094	34.57	85.36	13.88	-36.91
สวพ.	74.52	3,882,000	3,694,000	2,782,851	71.69	75.33	2.83	-0.81

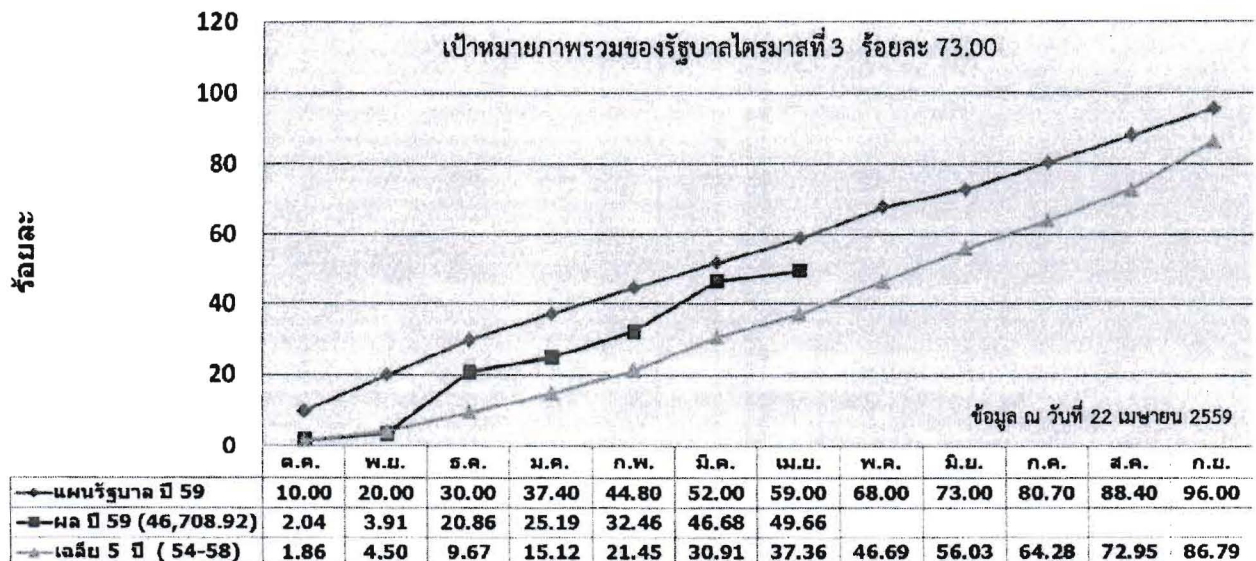
1.1 ผลการเบิกจ่ายงบประมาณกรมชลประทาน ปี 2559 GFMIS
(ข้อมูล ณ วันที่ 22 เมษายน 2559) เวลา 16.30 น.

หน่วย : ล้านบาท

งบประมาณ รายจ่าย ประจำปี 2559 (พ.ร.บ.)	งบประมาณ (พ.ร.บ.)	งบประมาณ ภายหลังปรับ ลดตาม พ.ร.บ. โอน 2559	ผลการเบิกจ่ายสะสม		เป้าหมาย รัฐบาล ไตรมาสที่ 3 (ร้อยละ)	*ผลต่าง (ร้อยละ)
			จำนวนเงิน	ร้อยละ/พ.ร.บ. หลังปรับลด		
รวม	46,708.9248	46,486.4569	23,087.1789	49.66	73.00	- 23.34
รายจ่ายประจำ	8,127.2983	8,127.2983	4,470.0489	53.74	76.00	- 22.26
รายจ่ายลงทุน	38,581.6265	38,359.1586	18,617.1299	48.78	61.00	- 12.22

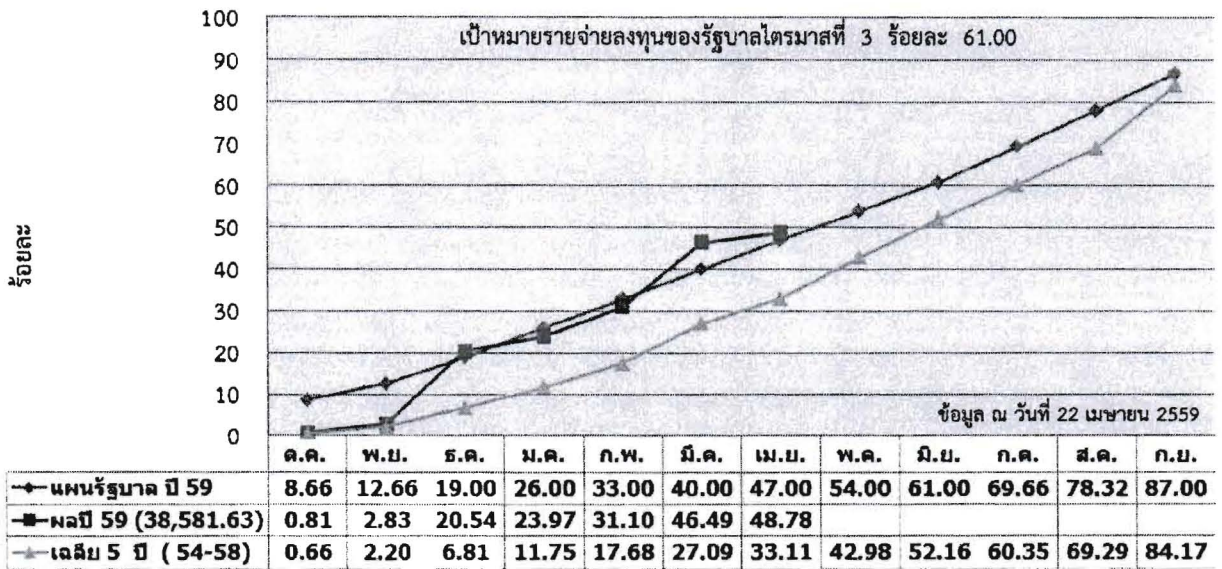
หมายเหตุ : ปรับลดงบประมาณตามพระราชบัญญัติโอนงบประมาณรายจ่ายประจำปีงบประมาณ พ.ศ.2559 รายจ่ายลงทุน จำนวน 222,467,884 บาท

1.2 สถิติการเบิกจ่ายงบประมาณภาพรวมของกรมชลประทานปีงบประมาณ พ.ศ. 2554-2559



หมายเหตุ : เป้าหมายการเบิกจ่ายภาพรวมของรัฐบาล ไตรมาสที่ 1 = 30 % ไตรมาสที่ 2 = 52 % ไตรมาสที่ 3 = 73 % ไตรมาสที่ 4 = 96

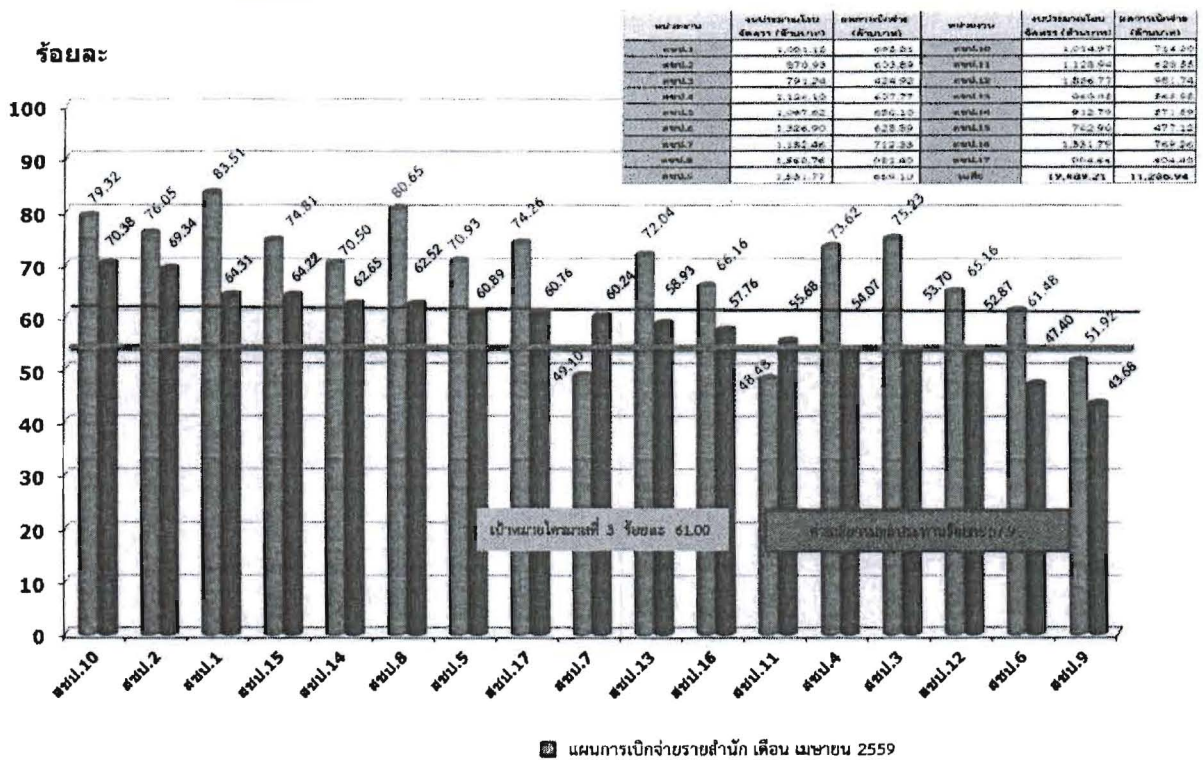
1.3 สถิติการเบิกจ่ายงบรายจ่ายลงทุนของกรมชลประทานปีงบประมาณ พ.ศ. 2554-2559



หมายเหตุ : เป้าหมายการเบิกจ่ายงบรายจ่ายลงทุนของรัฐบาล ไตรมาสที่ 1 = 19 % ไตรมาสที่ 2 = 40 % ไตรมาสที่ 3 = 61 % ไตรมาสที่ 4 = 87 %

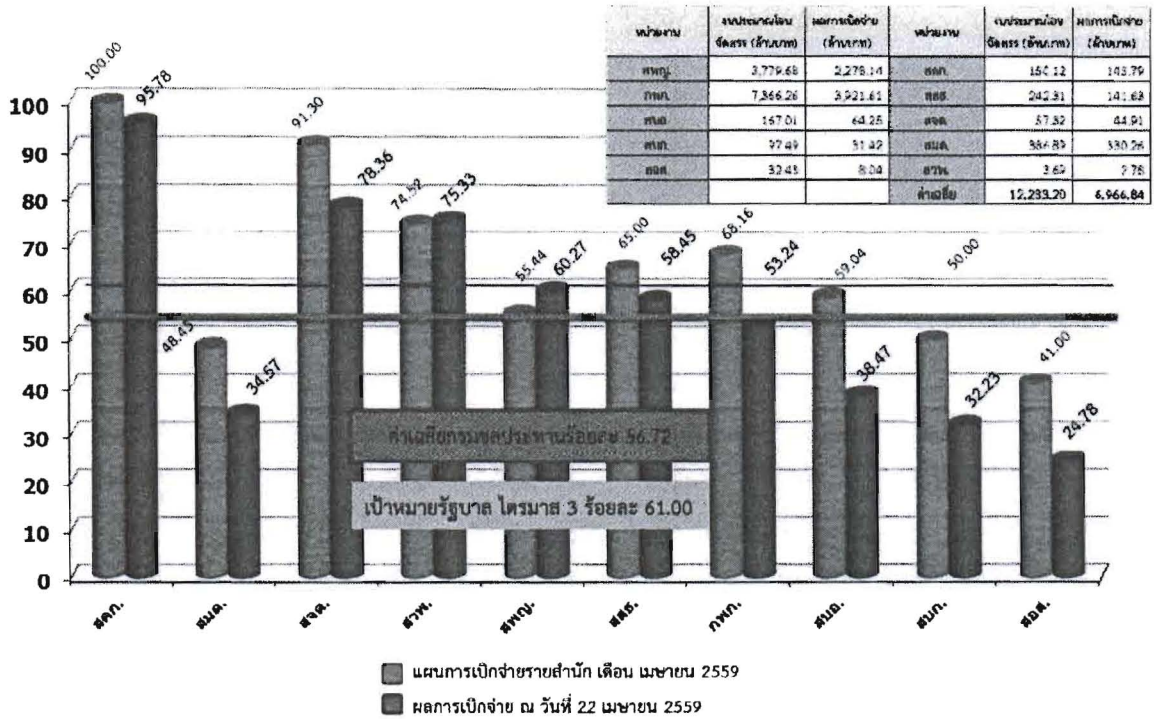
1.4 ผลการเบิกจ่ายงบรายจ่ายลงทุน (พ.ร.บ. 59) ของ สขป. 1-17

(ข้อมูลจากระบบ ติดตาม online ณ วันที่ 22 เมษายน 2559 เวลา 16.30 น.)



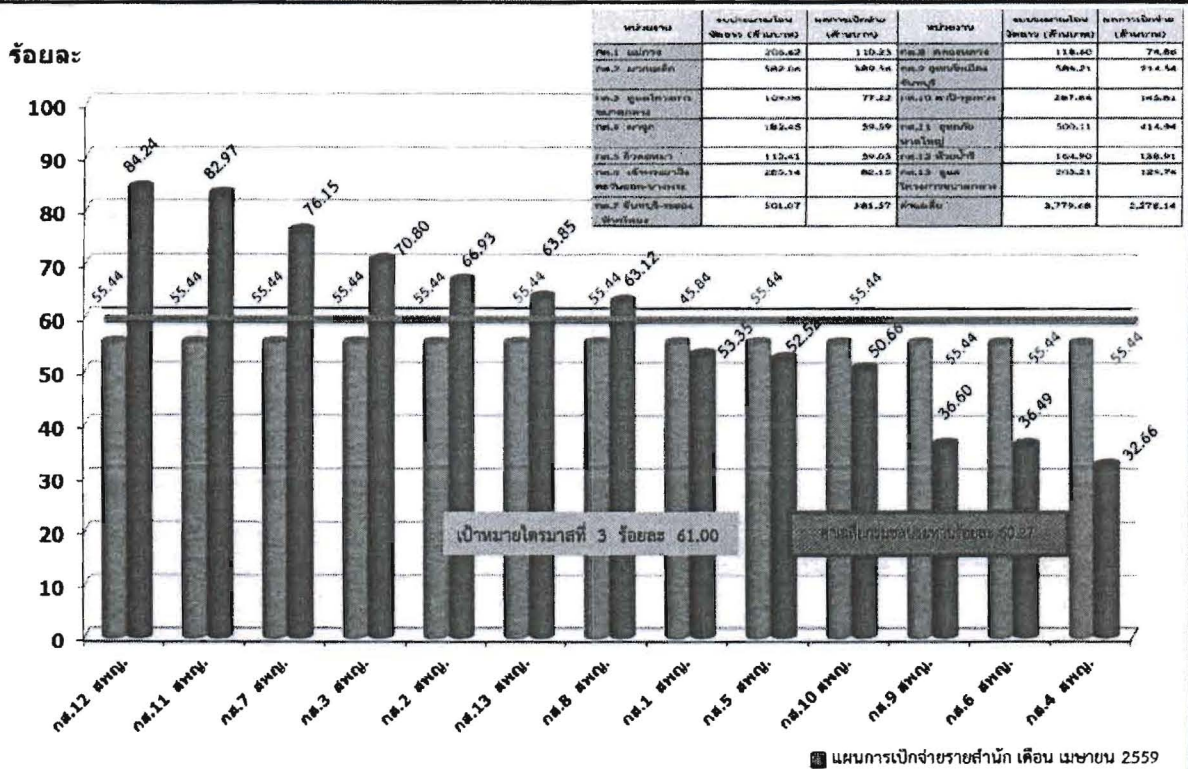
1.5 ผลการเบิกจ่ายงบประมาณ (พ.ร.บ. 59) ของ ส่วนกลาง

(ข้อมูลจากระบบ ติดตาม online ณ วันที่ 22 เมษายน 2559 เวลา 16.30 น.)



1.6 ผลการเบิกจ่ายงบประมาณ (พ.ร.บ. 59) สำนักพัฒนาแหล่งน้ำขนาดใหญ่

(ข้อมูลจากระบบติดตาม online ณ วันที่ 22 เมษายน 2559 เวลา 16.30 น.)



1.7 ผลการเบิกจ่ายงบรายจ่ายลงทุน ของกรมคู่เทียบ ปีงบประมาณ พ.ศ. 2559
(กรมที่เป็นคู่เทียบ ซึ่งมีงบรายจ่ายลงทุนเกิน 10,000 ล้านบาท)

ที่	หน่วยงาน	ปีงบประมาณ พ.ศ.2559							
		งบประมาณ (ล้านบาท)	ร้อยละเบิกจ่าย						
			ต.ค. 58	พ.ย. 58	ธ.ค. 58	ม.ค. 59	ก.พ. 59	มี.ค. 59	15 เม.ย.59
1	กรมชลประทาน	38,581.63	0.70 (0.40)	4.73 (2.11)	20.67 (14.74)	23.97 (20.50)	31.14 (30.75)	46.55 (49.13)	47.73
2	กรมทางหลวง ชนบท	44,615.54	1.22 (0.86)	2.49 (4.15)	8.19 (6.17)	13.48 (11.35)	25.69 (24.72)	41.74 (52.16)	46.39
3	กรมโยธาธิการ และผังเมือง	23,569.54	8.29 (4.40)	10.97 (5.79)	14.76 (10.33)	18.04 (14.68)	23.20 (17.85)	29.92 (24.93)	32.46
4	กรมทางหลวง	71,951.41	1.19 (1.86)	2.69 (4.15)	6.82 (9.60)	10.54 (13.81)	16.67 (21.67)	28.92 (32.42)	33.53

- หมายเหตุ : 1. ข้อมูลจากกรมบัญชีกลาง ณ วันที่ 15 เม.ย. 2559 ร้อยละเบิกจ่ายเทียบกับงบประมาณตาม พ.ร.บ
2. หน่วยงานที่มีงบรายจ่ายลงทุนเกิน 1,000 ล้านบาท 36 หน่วยงาน เบิกจ่ายเฉลี่ย 36.58 %
3. ตัวเลขใน (-) เป็นร้อยละเบิกจ่ายของปีงบประมาณ 2558