



ด่วนที่สุด

บันทึกข้อความ

ส่วนราชการ ส่วนติดตามและประเมินผล กองแผนงาน โทร ๒๒๘๖

ที่ ผตป.ผง. ๑๒๗ / ๒๕๕๙ วันที่ ๒ พฤษภาคม ๒๕๕๙

เรื่อง ผลการเบิกจ่ายงบประมาณรายจ่ายประจำปี ๒๕๕๙ (งบ พ.ร.บ.) ณ วันที่ ๒๙ เมษายน ๒๕๕๙

เรียน ผอ.ผง.

๓๖,๓๕๐๘

ส่วนติดตามและประเมินผล ได้จัดทำผลการเบิกจ่ายงบประมาณรายจ่ายประจำปี ๒๕๕๙ (งบ พ.ร.บ.) ณ วันที่ ๒๙ เมษายน ๒๕๕๙ จำแนกตามสำนัก/กอง เรียบร้อยแล้ว ตามเอกสารที่แนบ

จึงเรียนมาเพื่อโปรดพิจารณา เสนอ อธช. ทราบ

(นางสาวนันทนา เพ็งคำ)
ผตป.ผง.

เรียน อธช. สำเนาเรียน รชบ. รชส. รชว. รชร. และ ผู้อำนวยการสำนัก/กอง เพื่อโปรดทราบ

(นายทวีศักดิ์ ชนเดโชพล)
ผอ.ผง.

๒ พ.ค. ๒๕๕๙

- ทชช.
- ธีรชน ผอ. ส่วน
ข้อมูลทชช.

(นายเลิศชัย ศรีอนันต์)

ผส.บอ.
๒-๓ พ.ค. ๒๕๕๙

ตารางผลการเบิกจ่ายงบรายจ่ายประจำปีงบประมาณ พ.ศ. 2559 (งบ พ.ร.บ.)

ข้อมูล ณ วันที่ 29 เมษายน 2559

โครงการ / หน่วยงาน	เป้าหมายสำนัก เดือน เมษายน 59	ข้อมูลจากระบบติดตาม online กองแผนงาน					ผลต่างจาก เป้าหมาย (พ.ร.บ.)	ผลต่างจาก เป้าหมาย (จัดสรร)
		งบประมาณ พ.ร.บ. (บาท)	งบประมาณโอนจัดสรร (บาท)	ผลการเบิกจ่าย (บาท)	ร้อยละเบิกจ่าย/ พ.ร.บ.	ร้อยละเบิกจ่าย/ จัดสรร		
รวม	67.16	37,903,272,185	34,646,664,434	18,559,984,900	48.97	53.57	18.19	13.59
สขป.1	83.51	1,120,997,900	1,081,149,637	707,105,909	63.08	65.40	20.43	18.11
สขป.2	76.05	963,185,700	914,044,878	615,817,561	63.94	67.37	12.11	8.68
สขป.3	75.23	889,536,300	792,541,321	441,109,786	49.59	55.66	25.64	19.57
สขป.4	73.62	1,262,707,700	1,155,526,919	613,029,671	48.55	53.05	25.07	20.57
สขป.5	70.93	1,089,750,500	1,067,623,351	657,432,607	60.33	61.58	10.60	9.35
สขป.6	61.48	1,456,126,500	1,378,048,762	633,953,133	43.54	46.00	17.94	15.48
สขป.7	49.10	1,248,717,800	1,182,463,123	720,018,594	57.66	60.89	-8.56	-11.79
สขป.8	67.82	1,687,755,400	1,569,760,597	994,615,861	58.93	63.36	8.89	4.46
สขป.9	51.92	1,605,673,600	1,531,585,419	676,455,872	42.13	44.17	9.79	7.75
สขป.10	79.32	1,052,388,200	1,014,966,634	723,277,674	68.73	71.26	10.59	8.06
สขป.11	48.48	1,303,328,500	1,208,373,249	636,820,342	48.86	52.70	-0.38	-4.22
สขป.12	65.16	1,892,050,600	1,856,769,450	1,024,689,252	54.16	55.19	11.00	9.97
สขป.13	72.04	1,017,675,500	960,410,791	575,258,686	56.53	59.90	15.51	12.14
สขป.14	70.50	967,981,500	912,789,330	574,832,706	59.38	62.98	11.12	7.52
สขป.15	74.81	891,957,500	742,900,885	490,246,659	54.96	65.99	19.85	8.82
สขป.16	66.16	1,331,485,265	1,331,760,619	788,467,475	59.22	59.20	6.94	6.96
สขป.17	74.26	965,053,220	994,661,494	622,351,356	64.49	62.57	9.77	11.69
สพญ.	55.44	7,111,287,000	6,277,160,860	2,287,986,352	32.17	36.45	23.27	18.99
กพท.	68.16	8,013,096,000	7,522,883,949	3,984,999,063	49.73	52.97	18.43	15.19
สบอ.	59.04	169,859,900	167,013,972	66,504,912	39.15	39.82	19.89	19.22
สบก.	50.00	376,814,400	97,490,000	31,421,227	8.34	32.23	41.66	17.77
สอส.	41.00	20,844,900	32,430,130	8,036,494	38.55	24.78	2.45	16.22
สคก.	100.00	150,572,300	150,115,631	143,786,710	95.49	95.78	4.51	4.22
สสธ.	65.00	296,031,000	242,310,985	162,581,319	54.92	67.10	10.08	-2.10
สจต.	91.30	59,300,000	57,315,468	44,978,632	75.85	78.48	15.45	12.82
สมต.	48.45	955,213,000	400,872,980	331,424,196	34.70	82.68	13.75	-34.23
สวพ.	74.52	3,882,000	3,694,000	2,782,851	71.69	75.33	2.83	-0.81

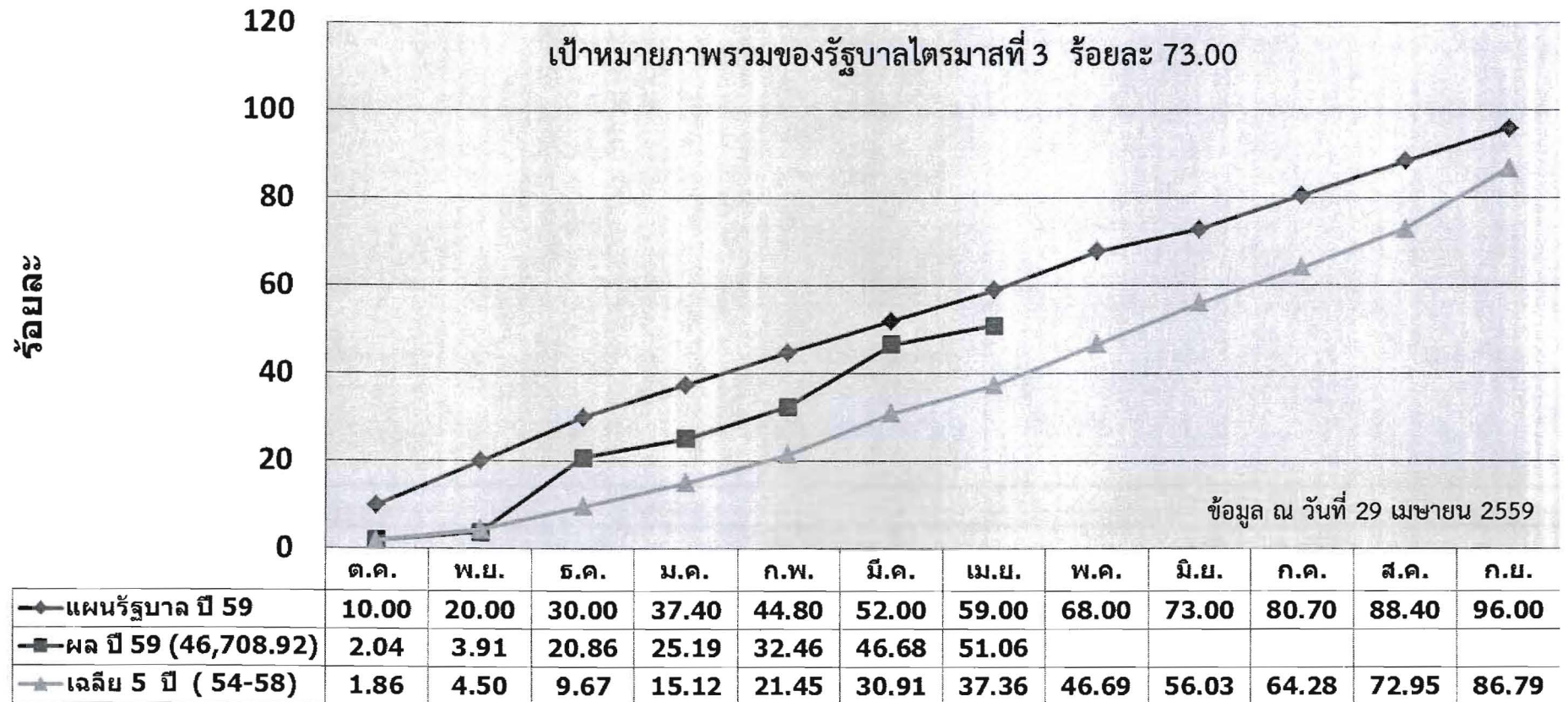
1.1 ผลการเบิกจ่ายงบประมาณกรมชลประทาน ปี 2559 GFMIS (ข้อมูล ณ วันที่ 29 เมษายน 2559) เวลา 16.30 น.

หน่วย : ล้านบาท

งบประมาณ รายจ่าย ประจำปี 2559 (พ.ร.บ.)	งบประมาณ (พ.ร.บ.)	งบประมาณ ภายหลังปรับ ลดตาม พ.ร.บ. โอน 2559	ผลการเบิกจ่ายสะสม		เป้าหมาย รัฐบาล ไตรมาสที่ 3 (ร้อยละ)	*ผลต่าง (ร้อยละ)
			จำนวนเงิน	ร้อยละ/พ.ร.บ. หลังปรับลด		
รวม	46,708.9248	46,486.4569	23,737.2229	51.06	73.00	- 21.94
รายจ่ายประจำ	8,127.2983	8,127.2983	4,512.8084	54.26	76.00	- 21.74
รายจ่ายลงทุน	38,581.6265	38,359.1586	19,224.4145	50.37	61.00	- 10.63

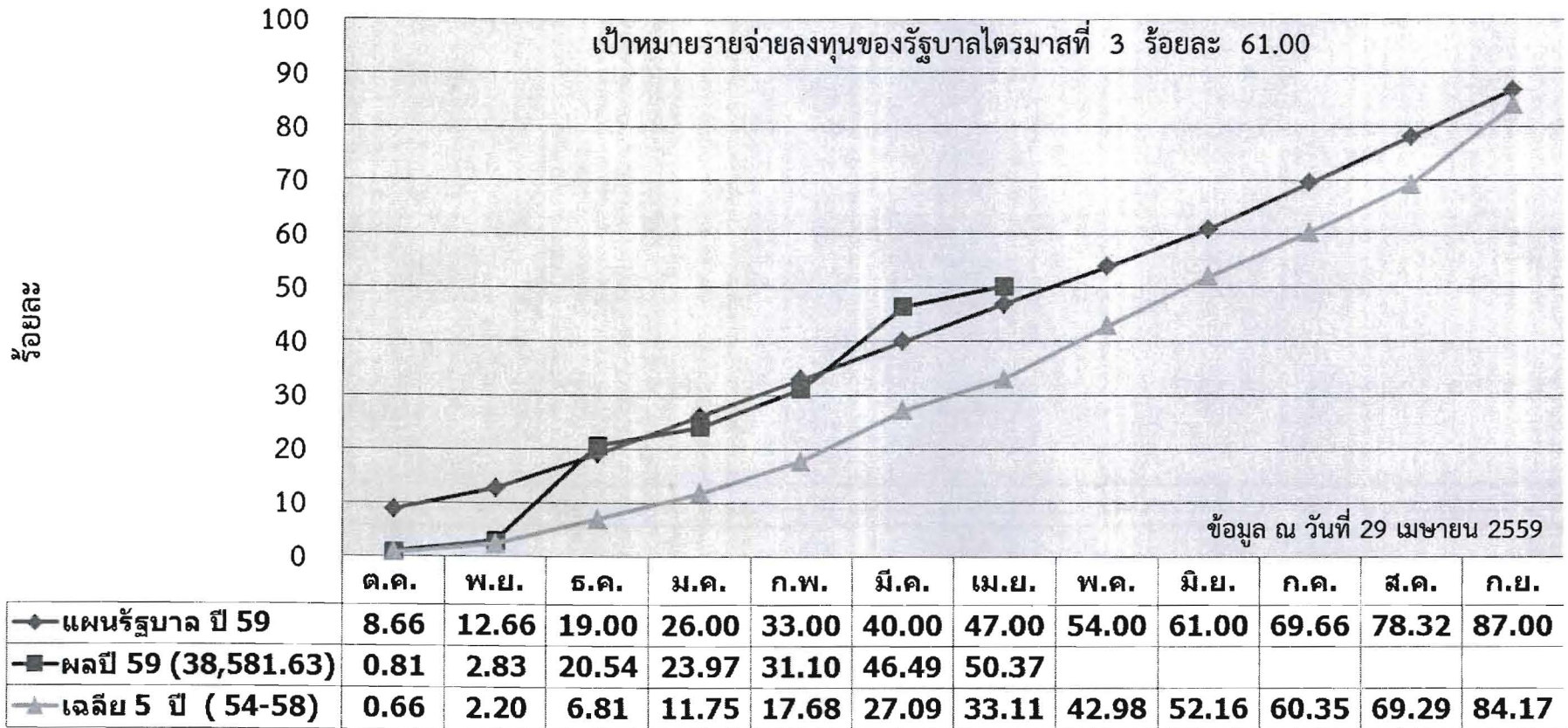
หมายเหตุ : ปรับลดงบประมาณตามพระราชบัญญัติโอนงบประมาณรายจ่ายประจำปีงบประมาณ พ.ศ.2559 รายจ่ายลงทุน จำนวน 222,467,884 บาท

1.2 สถิติการเบิกจ่ายงบประมาณภาพรวมของกรมชลประทานปีงบประมาณ พ.ศ. 2554-2559



หมายเหตุ : เป้าหมายการเบิกจ่ายภาพรวมของรัฐบาล ไตรมาสที่ 1 = 30 % ไตรมาสที่ 2 = 52 % ไตรมาสที่ 3 = 73 % ไตรมาสที่ 4 = 96

1.3 สถิติการเบิกจ่ายงบรายจ่ายลงทุนของกรมชลประทานปีงบประมาณ พ.ศ. 2554-2559

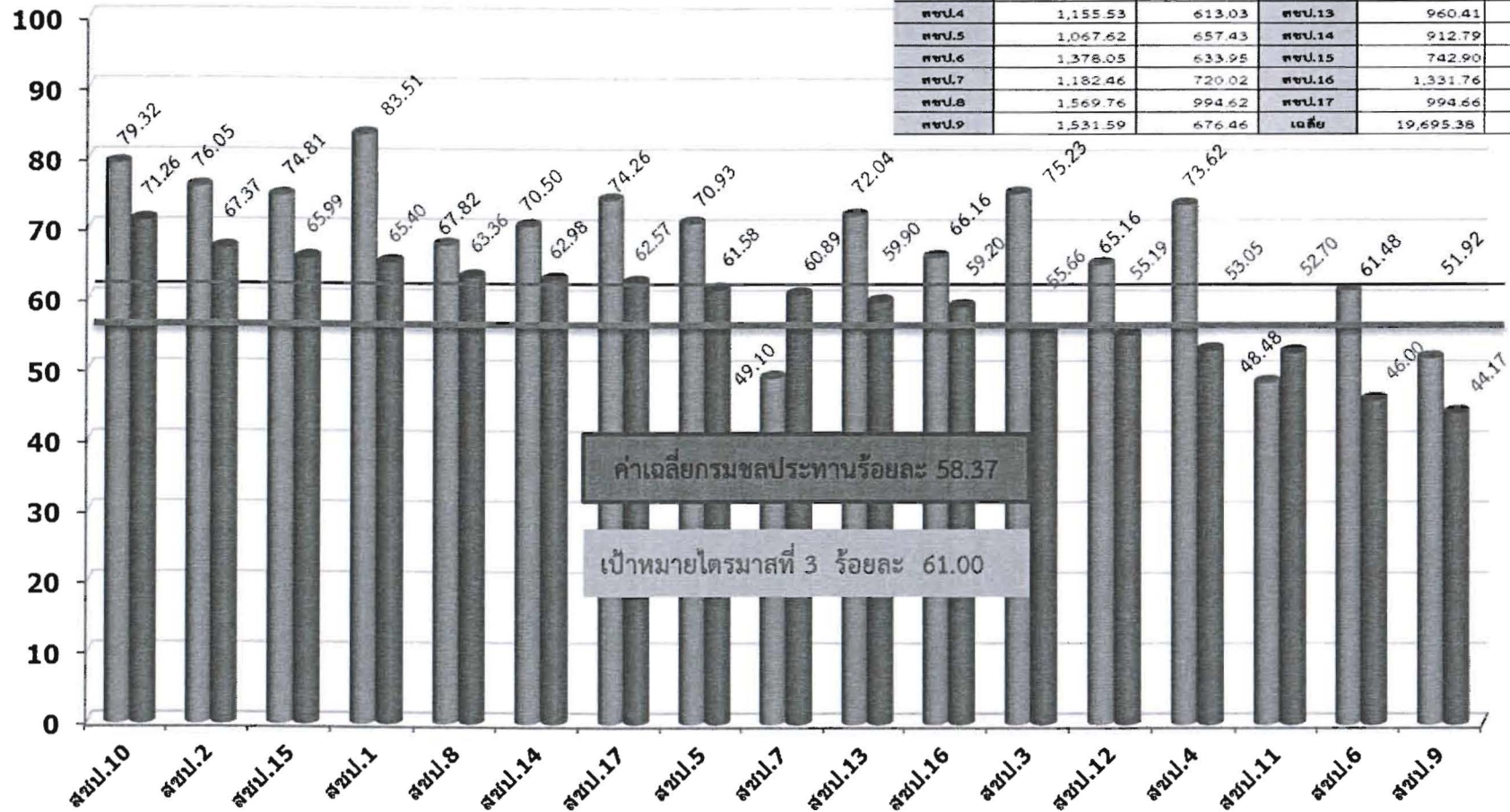


หมายเหตุ : เป้าหมายการเบิกจ่ายงบรายจ่ายลงทุนของรัฐบาล ไตรมาสที่ 1 = 19 % ไตรมาสที่ 2 = 40 % ไตรมาสที่ 3 = 61 % ไตรมาสที่ 4 = 87 %

1.4 ผลการเบิกจ่ายงบรายจ่ายลงทุน (พ.ร.บ. 59) ของ สชป. 1-17

(ข้อมูลจากระบบ ติดตาม online ณ วันที่ 29 เมษายน 2559 เวลา 16.30 น.)

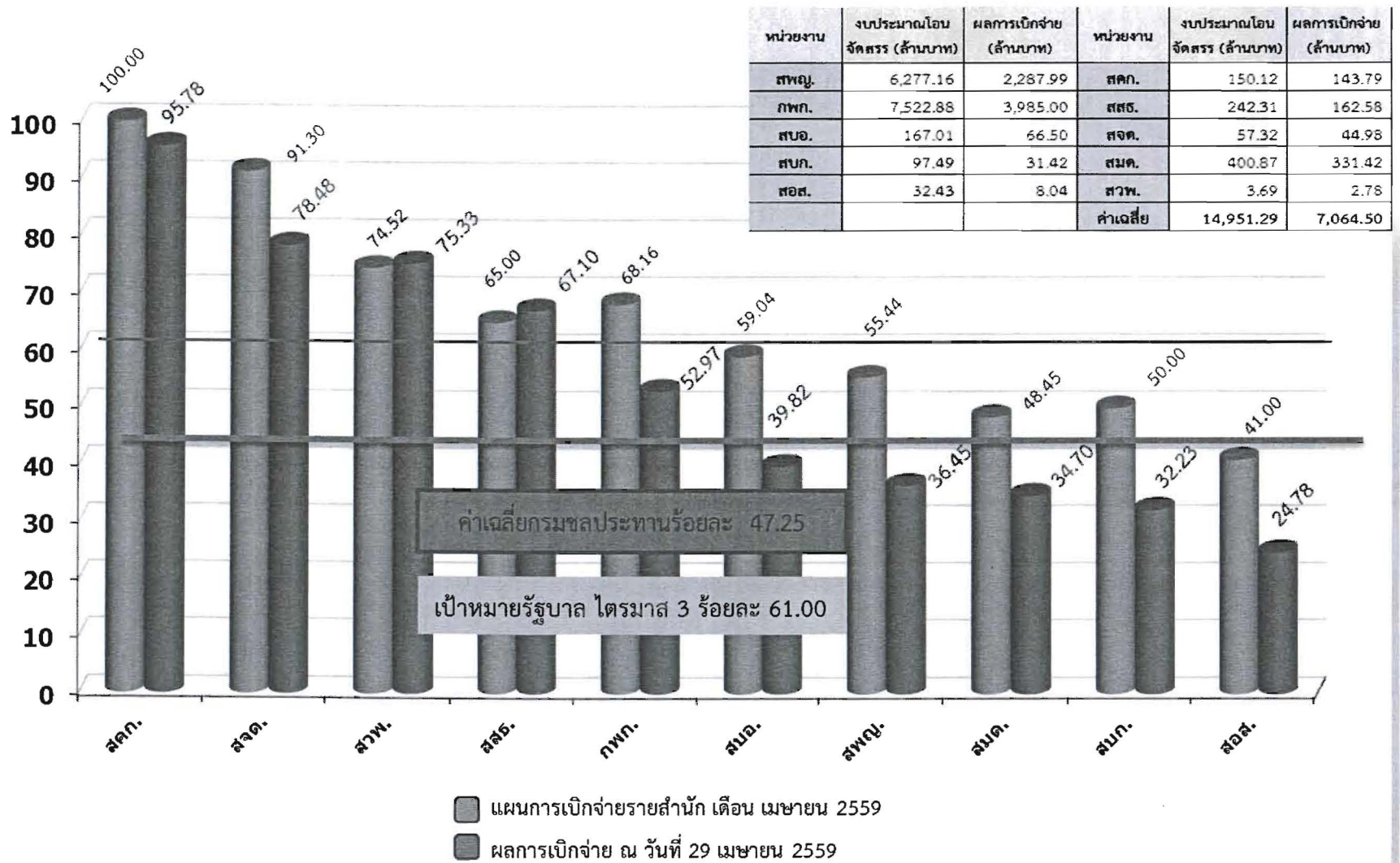
ร้อยละ



■ แผนการเบิกจ่ายรายสำนัก เดือน เมษายน 2559
 ■ ผลการเบิกจ่าย ณ วันที่ 29 เมษายน 2559

1.5 ผลการเบิกจ่ายงบรายจ่ายลงทุน (พ.ร.บ. 59) ของ ส่วนกลาง

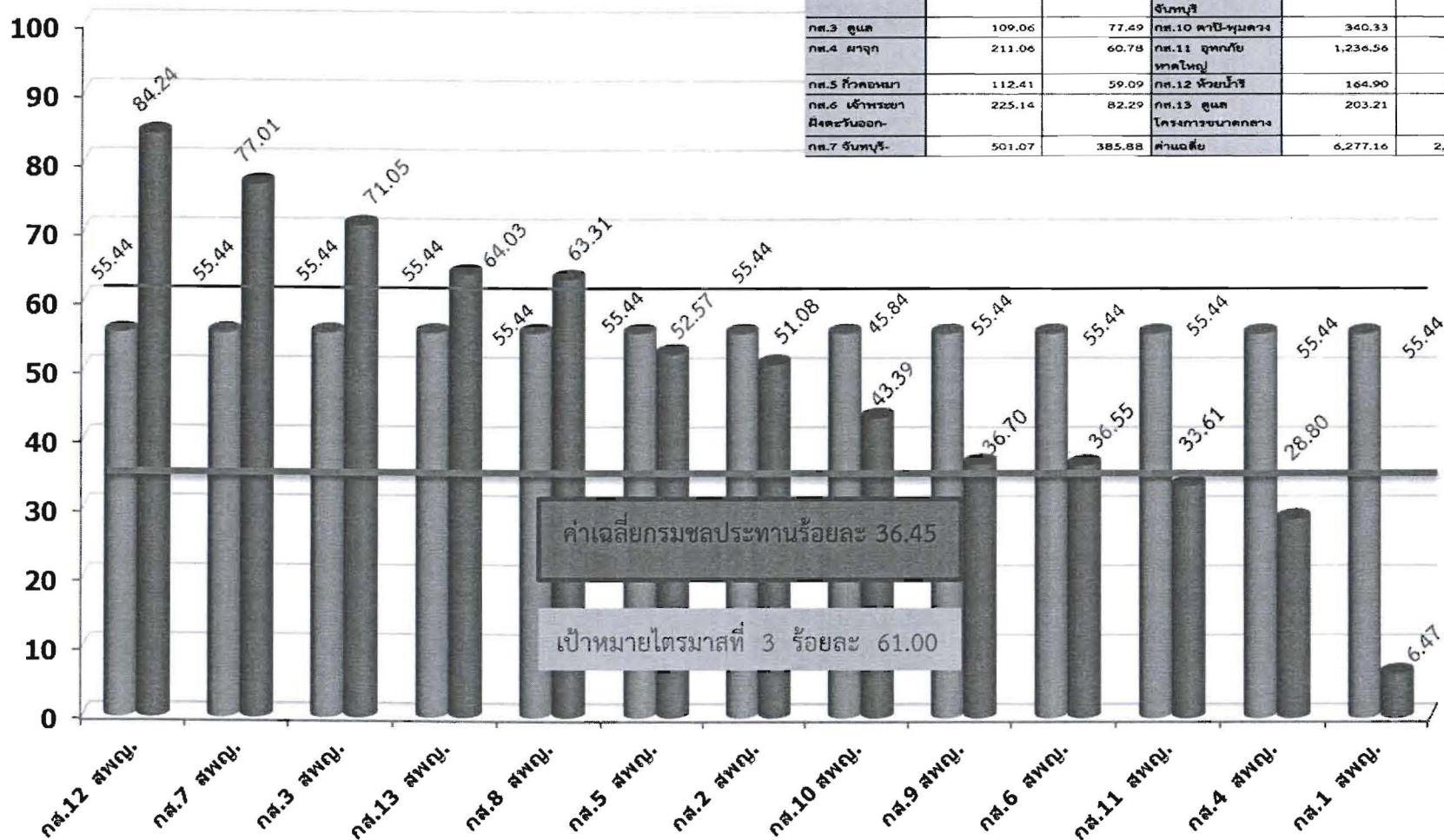
(ข้อมูลจากระบบ ติดตาม online ณ วันที่ 29 เมษายน 2559 เวลา 16.30 น.)



1.6 ผลการเบิกจ่ายงบรายจ่ายลงทุน (พ.ร.บ. 59) สำนักพัฒนาแหล่งน้ำขนาดใหญ่

(ข้อมูลจากระบบติดตาม online ณ วันที่ 29 เมษายน 2559 เวลา 16.30 น.)

ร้อยละ



หน่วยงาน	งบประมาณโอน จัดสรร (ล้านบาท)	ผลการเบิกจ่าย (ล้านบาท)	หน่วยงาน	งบประมาณโอน จัดสรร (ล้านบาท)	ผลการเบิกจ่าย (ล้านบาท)
กส.1 แมกวง	1,705.97	110.34	กส.8 คลองหลวง	118.60	75.08
กส.2 มวกเหล็ก	762.65	389.56	กส.9 อุทกภัยเมือง จันทบุรี	586.21	215.14
กส.3 อุบล	109.06	77.49	กส.10 คาบิ-หุมตวง	340.33	147.66
กส.4 ฝาง	211.06	60.78	กส.11 อุทกภัย หาดใหญ่	1,236.56	415.66
กส.5 วิศวกรรม	112.41	59.09	กส.12 วิทยากร	164.90	138.91
กส.6 เจ้าพระยา มีตะพานอก-	225.14	82.29	กส.13 อุบล โครงการขนาดกลาง	203.21	130.11
กส.7 จันทบุรี	501.07	385.88	ค่าเฉลี่ย	6,277.16	2,287.99

ค่าเฉลี่ยกรมชลประทานร้อยละ 36.45

เป้าหมายไตรมาสที่ 3 ร้อยละ 61.00

■ แผนการเบิกจ่ายรายสำนัก เดือน เมษายน 2559
■ ผลการเบิกจ่าย ณ วันที่ 29 เมษายน 2559

1.7 ผลการเบิกจ่ายงบรายจ่ายลงทุน ของกรมคู่เทียบ ปีงบประมาณ พ.ศ. 2559
(กรมที่เป็นคู่เทียบ ซึ่งมีงบรายจ่ายลงทุนเกิน 10,000 ล้านบาท)

ที่	หน่วยงาน	ปีงบประมาณ พ.ศ.2559							
		งบประมาณ (ล้านบาท)	ร้อยละเบิกจ่าย						
			ต.ค. 58	พ.ย. 58	ธ.ค. 58	ม.ค. 59	ก.พ. 59	มี.ค. 59	22 เม.ย.59
1	กรมชลประทาน	38,581.63	0.70 (0.40)	4.73 (2.11)	20.67 (14.74)	23.97 (20.50)	31.14 (30.75)	46.55 (49.13)	48.50
2	กรมทางหลวง ชนบท	44,615.54	1.22 (0.86)	2.49 (4.15)	8.19 (6.17)	13.48 (11.35)	25.69 (24.72)	41.74 (52.16)	48.27
3	กรมทางหลวง	71,951.41	1.19 (1.86)	2.69 (4.15)	6.82 (9.60)	10.54 (13.81)	16.67 (21.67)	28.92 (32.42)	36.23
4	กรมโยธาธิการ และผังเมือง	23,569.54	8.29 (4.40)	10.97 (5.79)	14.76 (10.33)	18.04 (14.68)	23.20 (17.85)	29.92 (24.93)	33.69

- หมายเหตุ : 1. ข้อมูลจากกรมบัญชีกลาง ณ วันที่ 22 เม.ย. 2559 ร้อยละเบิกจ่ายเทียบกับงบประมาณตาม พ.ร.บ
2. หน่วยงานที่มีงบรายจ่ายลงทุนเกิน 1,000 ล้านบาท 36 หน่วยงาน เบิกจ่ายเฉลี่ย 38.01 %
3. ตัวเลขใน (-) เป็นร้อยละเบิกจ่ายของปีงบประมาณ 2558