



ด่วนที่สุด บันทึกข้อความ

ส่วนราชการ ส่วนติดตามและประเมินผล กองแผนงาน โทร ๒๒๘๖

ที่ ผตบ.ผง. ๖๓๕ /๒๕๕๙ วันที่ ๒๗ เมษายน ๒๕๕๙

เรื่อง สรุปความก้าวหน้าผลการปฏิบัติงานและการใช้จ่ายงบประมาณปีงบประมาณ พ.ศ. ๒๕๕๙
(ทุกแหล่งงบประมาณ)

ว. 3409

เรียน ผอ.ผง.

ส่วนติดตามและประเมินผล ได้จัดทำรายงานสรุปความก้าวหน้าผลการปฏิบัติงานและการใช้จ่ายงบประมาณปีงบประมาณ พ.ศ. ๒๕๕๙ (ทุกแหล่งงบประมาณ) ข้อมูล ณ วันที่ ๒๐ เมษายน ๒๕๕๙ เพื่อใช้ในการรายงานความก้าวหน้าในการดำเนินงานของกรม เรียบร้อยแล้ว ตามเอกสารที่แนบ

จึงเรียนมาเพื่อโปรดพิจารณา เสนอ อชช. ทราบ

(นางธำปณีย์ จิรานิศาตร์)

ตบ.๒ ผง. รักษาการในตำแหน่ง ผตบ.ผง.

เรียน อชช. รชบ. รรช. รรช. และ ผู้อำนวยการสำนัก/กอง

เพื่อโปรดทราบ

(นายทวีศักดิ์ ธนเดโชพล)
ผอ.ผง.

๒๘ เม.ย. ๒๕๕๙

- กษาม
- เสริม ผ.อ. ส.อ.ช.
๖ เม.ย. ๒๕๕๙

(นายเลิศชัย ศรีอนันต์)

ผส.บอ.

๓ พ.ค. 2559

สรุปความก้าวหน้าในการดำเนินงานและการใช้จ่ายงบประมาณ ปี พ.ศ. 2559

กรมชลประทาน กระทรวงเกษตรและสหกรณ์

(ข้อมูล ณ วันที่ 20 เมษายน 2559)

1. งบประมาณรายจ่ายปี พ.ศ. 2557 (มาตรการเพิ่มประสิทธิภาพการใช้จ่ายงบประมาณ)

1.1 ผลการดำเนินงาน มีการดำเนินงานทั้งสิ้น จำนวน 1,163 รายการ แล้วเสร็จ 1,159 รายการ คิดเป็นร้อยละ 99.66 และอยู่ระหว่างดำเนินงาน 4 รายการ คิดเป็นร้อยละ 0.34 ได้แก่ 1) จัดพัฒนาระบบสารสนเทศเพื่อการบริหารจัดการสินทรัพย์ งบประมาณ 3.51 ล้านบาท 2) ก่อสร้างอ่างเก็บน้ำห้วยเจริญ (ตอนบน) จังหวัดสุรินทร์ งบประมาณ 52.21 ล้านบาท 3) เพิ่มประสิทธิภาพการเก็บกักน้ำอ่างเก็บน้ำดอกกราย จังหวัดระยอง งบประมาณ 79.21 และ 4) ก่อสร้างอาคารควบคุมและติดตามการบริหารจัดการน้ำ เพื่อการชลประทาน กรมชลประทาน สามเสน งบประมาณ 82.96 ล้านบาท

1.2 ผลการเบิกจ่าย วงเงินงบประมาณ 5,406.91 ล้านบาท ได้รับการจัดสรร 4,163.22 ล้านบาท ผลการเบิกจ่าย 3,914.40 ล้านบาท คิดเป็นร้อยละ 94.02

2. งบประมาณรายจ่ายปี พ.ศ. 2559 (พ.ร.บ.)

2.1 ผลการดำเนินงาน มีการดำเนินงานทั้งสิ้น จำนวน 7,193 รายการ งบรายจ่ายลงทุน จำนวน 38,581.63 ล้านบาท เป็นรายการผูกพันเดิม 79 รายการ งบประมาณ 5,477.97 ล้านบาท(ก่อนนี้แล้วทั้งหมด) โดยจำแนกสถานะ ดังนี้

- ดำเนินการแล้วเสร็จ 4,000 รายการ คิดเป็น ร้อยละ 55.61 งบประมาณ 5,462.91 ล้านบาท คิดเป็นร้อยละ 14.16

- อยู่ระหว่างดำเนินการก่อสร้าง 3,022 รายการ คิดเป็น ร้อยละ 42.01 งบประมาณที่ก่อนนี้ 28,029.49 ล้านบาท คิดเป็นร้อยละ 72.65

- อยู่ระหว่างดำเนินการจัดซื้อจัดจ้าง 149 รายการ คิดเป็นร้อยละ 2.07 งบประมาณ 4,794.95 ล้านบาท คิดเป็นร้อยละ 12.43

- ยังไม่ดำเนินการจัดซื้อจัดจ้าง 22 รายการ คิดเป็น ร้อยละ 0.31 งบประมาณ 211.35 ล้านบาท คิดเป็นร้อยละ 0.55

- เป็นงบบุคลากร งบดำเนินงาน และโครงการขนาดใหญ่ งบประมาณ 82.93 คิดเป็นร้อยละ 0.21

- รายการที่ยังไม่ก่อนนี้ส่วนใหญ่เป็นรายงานที่โอนเปลี่ยนแปลงงบประมาณมาดำเนินการ

2.2 ผลการเบิกจ่าย กรมได้รับงบประมาณรายจ่ายประจำปีงบประมาณ พ.ศ. 2559 จำนวน 46,708.93 ล้านบาท ผลการเบิกจ่ายภาพรวม จำนวน 22,971.38 ล้านบาท คิดเป็นร้อยละ 49.18 ซึ่งต่ำกว่าเป้าหมายของรัฐบาลไตรมาสที่ 3 กำหนดไว้ (ร้อยละ 73.00) ร้อยละ 23.82 สำหรับงบรายจ่ายลงทุน 38,581.63 ล้านบาท เบิกจ่าย จำนวน 18,510.89 ล้านบาท คิดเป็นร้อยละ 47.98 ต่ำกว่าเป้าหมายรัฐบาล (ร้อยละ 61.00) ร้อยละ 13.02 รายละเอียดตามตารางที่ 1

ตารางที่ 1 ผลการเบิกจ่ายงบรายจ่ายประจำปี งบประมาณ พ.ศ. 2559

หน่วย : ล้านบาท

งบประมาณ รายจ่ายประจำปี 2558	งบประมาณ (พ.ร.บ.)	ผลการเบิกจ่ายสะสม		เป้าหมาย รัฐบาลไตรมาส ที่ 3 (ร้อยละ)	*ผลต่าง (ร้อยละ)
		จำนวนเงิน	ร้อยละ/ โอน เปลี่ยนแปลง		
รวม	46,708.93	22,971.38	49.18	73.00	- 23.82
รายจ่ายประจำ	8,127.30	4,460.49	54.88	76.00	- 21.12
รายจ่ายลงทุน	38,581.63	18,510.89	47.98	61.00	- 13.02

หมายเหตุ : ข้อมูลจากระบบ GMIS + มากกว่าเป้าหมาย - น้อยกว่าเป้าหมาย

3. งบกลาง

3.1 แผนงาน/โครงการบริหารจัดการทรัพยากรน้ำ ระยะเร่งด่วน

3.1.1 ผลการดำเนินงาน มีการดำเนินงานทั้งสิ้นจำนวน 89 รายการ อยู่ระหว่างดำเนินการก่อสร้าง 18 รายการ คิดเป็นร้อยละ 20.22 แล้วเสร็จ 71 รายการ คิดเป็นร้อยละ 79.78 จำแนกตามลักษณะงานดังนี้

- งานผูกพันใหม่ จำนวน 18 รายการ งบประมาณ 1,332.2140 ล้านบาท เบิกจ่าย 630.2850 ล้านบาท คิดเป็นร้อยละ 47.31 อยู่ระหว่างดำเนินการ จำนวน 8 รายการ คิดเป็นร้อยละ 44.44 แล้วเสร็จ 10 รายการ คิดเป็นร้อยละ 55.56

- งานปีเดียว จำนวน 71 รายการ งบประมาณ 952.1548 ล้านบาท เบิกจ่าย 691.8287 ล้านบาท คิดเป็นร้อยละ 72.66 อยู่ระหว่างดำเนินการก่อสร้าง 10 รายการ คิดเป็นร้อยละ 14.08 แล้วเสร็จ 61 รายการ คิดเป็นร้อยละ 85.92

3.1.2 ผลการเบิกจ่าย ได้รับการจัดสรร 2,284.3688 ล้านบาท ผลการเบิกจ่าย 1,322.1139 ล้านบาท คิดเป็นร้อยละ 57.88

3.2 โครงการเพิ่มศักยภาพการผลิตข้าวหอมมะลิทุ่งสัมฤทธิ์ในเขตพื้นที่นาร่อง (ระยะสั้น)

3.2.1 ผลการดำเนินงาน จำนวน 42 รายการ อยู่ระหว่างดำเนินการก่อสร้าง 3 รายการ คิดเป็นร้อยละ 7.14 ก่อสร้างแล้วเสร็จ 39 รายการ คิดเป็นร้อยละ 92.86

3.2.2 ผลการเบิกจ่าย ได้รับการจัดสรร จำนวน 40.70 ล้านบาท เบิกจ่าย จำนวน 30.55 ล้านบาท คิดเป็นร้อยละ 75.06

3.3 โครงการตามมาตรการกระตุ้นการลงทุนขนาดเล็กของรัฐบาล

3.3.1 การดำเนินงาน จำนวน 5,061 ยกเล็ก 7 รายการ คิดเป็นร้อยละ 0.14 แล้วเสร็จ 5,054 รายการ คิดเป็นร้อยละ 99.86

3.3.2 ผลการเบิกจ่าย ได้รับการจัดสรร จำนวน 3,351.5398 ล้านบาท เบิกจ่าย 3,319.1629 ล้านบาท คิดเป็นร้อยละ 99.03

3.4 งบกลางคณะกรรมการพิเศษเพื่อประสานงานโครงการอันเนื่องมาจากพระราชดำริ (กปร.) ปี พ.ศ. 2558

3.4.1 ผลการดำเนินงาน จำนวน 101 รายการ อยู่ระหว่างดำเนินการ 24 รายการ คิดเป็นร้อยละ 23.76 และดำเนินการแล้วเสร็จ 77 รายการ คิดเป็นร้อยละ 76.24

3.4.2 ผลการเบิกจ่าย ได้รับการจัดสรร 1,682.7151 ล้านบาท เบิกจ่าย 1,226.7011 ล้านบาท คิดเป็นร้อยละ 72.90

3.5 งบกลางคณะกรรมการพิเศษเพื่อประสานงานโครงการอันเนื่องมาจากพระราชดำริ (กปร.) ปี พ.ศ. 2559

3.5.1 ผลการดำเนินงาน จำนวน 76 รายการ อยู่ระหว่างกระบวนการจัดซื้อจัดจ้าง 31 รายการ คิดเป็นร้อยละ 40.79 ก่อหนี้ผูกพันแล้ว 1 รายการ คิดเป็นร้อยละ 1.32 อยู่ระหว่างก่อสร้าง 42 รายการ คิดเป็นร้อยละ 55.26 และดำเนินการแล้วเสร็จ 2 รายการ คิดเป็นร้อยละ 2.63

3.5.2 ผลการเบิกจ่าย ได้รับการจัดสรร 786.4269 ล้านบาท เบิกจ่าย 198.4554 ล้านบาท คิดเป็นร้อยละ 25.24

3.6 โครงการแก้มลิงเพื่อเก็บกักน้ำในลุ่มน้ำชายแดนระหว่างประเทศ ระยะเร่งด่วน

ผลการดำเนินงาน จำนวน 30 รายการ ดังนี้

3.5.1 ดำเนินการโดยกองทัพบก 24 รายการ งบประมาณ 399.50 ล้านบาท และอยู่ระหว่างดำเนินการ 3 รายการ คิดเป็นร้อยละ 12.50 แล้วเสร็จ 19 รายการ คิดเป็นร้อยละ 79.17 ยกเลิกการก่อสร้าง 2 รายการ คิดเป็นร้อยละ 8.33

ผลการเบิกจ่าย ได้รับจัดสรร 395.54 ล้านบาท เบิกจ่าย 296.38 ล้านบาท คิดเป็นร้อยละ 74.93

3.5.2 ดำเนินการโดยกรมชลประทาน 6 รายการ งบประมาณ 205.00 ล้านบาท แล้วเสร็จ 6 รายการ คิดเป็นร้อยละ 100

ผลการเบิกจ่าย ได้รับจัดสรร 205.00 ล้านบาท เบิกจ่าย 203.26 ล้านบาท คิดเป็นร้อยละ 99.15

4. งบประมาณรายจ่ายปี พ.ศ. 2558 เพิ่มเติม (เงินกู้)

4.1 ผลการดำเนินงาน มีการดำเนินงานทั้งสิ้นจำนวน 723 รายการ งบประมาณ 23,856.38 ล้านบาท อยู่ระหว่างกระบวนการการจัดซื้อจัดจ้าง 35 รายการ คิดเป็นร้อยละ 4.84 อยู่ระหว่างดำเนินการ 317 รายการ คิดเป็นร้อยละ 43.85 แล้วเสร็จ 371 รายการ คิดเป็นร้อยละ 51.31 จำแนกตามลักษณะงาน ดังนี้

- งานผูกพันใหม่ จำนวน 97 รายการ งบประมาณ 7,740.24 ล้านบาท อยู่ระหว่างจัดซื้อจัดจ้าง 1 รายการ คิดเป็นร้อยละ 0.14 ระหว่างดำเนินการก่อสร้าง 80 รายการ คิดเป็นร้อยละ 82.47 แล้วเสร็จ 16 รายการ คิดเป็นร้อยละ 16.50

- งานปีเดียวจำนวน 626 รายการ งบประมาณ 16,116.15 ล้านบาท อยู่ระหว่างกระบวนการจัดซื้อจัดจ้าง 34 รายการ คิดเป็นร้อยละ 5.43 ก่อหนี้ผูกพันแล้ว 1 รายการ คิดเป็นร้อยละ 0.16 อยู่ระหว่างดำเนินการก่อสร้าง 236 รายการ คิดเป็นร้อยละ 37.70 แล้วเสร็จ 355 รายการ คิดเป็นร้อยละ 56.71

ผลการเบิกจ่าย ได้รับจัดสรร 22,426.36 ล้านบาท ผลการเบิกจ่าย 11,516.26 ล้านบาท คิดเป็นร้อยละ 51.35

5. เงินกันเหลือปี พ.ศ. 2554-2558

5.1 ผลการดำเนินงาน จำนวน 530 รายการ อยู่ระหว่างดำเนินการก่อสร้าง 306 รายการ คิดเป็นร้อยละ 57.74 ดำเนินแล้วเสร็จ 224 รายการ คิดเป็นร้อยละ 42.26

5.2 ผลการเบิกจ่าย ได้รับจัดสรรเงินกันเหลือปี 2554-2558 จำนวน 4,910.67 ล้านบาท เบิกจ่าย 1,526.76 ล้านบาท คิดเป็นร้อยละ 31.09

6 เงินทุนหมุนเวียนเพื่อการชลประทาน ปี พ.ศ. 2559

6.1 ผลการดำเนินงาน จำนวน 416 รายการ (งบลงทุน : ครุภัณฑ์ และโครงการ) อยู่ระหว่างจัดซื้อจัดจ้าง 131 รายการ คิดเป็นร้อยละ 31.49 อยู่ระหว่างดำเนินการก่อสร้าง 84 รายการ คิดเป็นร้อยละ 20.19 แล้วเสร็จ จำนวน 201 รายการ คิดเป็นร้อยละ 48.32

6.2 ผลการเบิกจ่าย ได้รับจัดสรร จำนวน 542.50 ล้านบาท เบิกจ่าย 83.62 ล้านบาท คิดเป็นร้อยละ 15.41

7 เงินกองทุนจัดรูปที่ดิน ปี พ.ศ. 2559

7.1 ผลการดำเนินงาน จำนวน 59 รายการ รายการ อยู่ระหว่างจัดซื้อจัดจ้าง 5 รายการ คิดเป็นร้อยละ 8.47 อยู่ระหว่างดำเนินการก่อสร้าง 53 รายการ คิดเป็นร้อยละ 89.83 แล้วเสร็จ จำนวน 1 รายการ คิดเป็นร้อยละ 1.70

7.2 ผลการเบิกจ่าย ได้รับจัดสรร จำนวน 677.16 ล้านบาท เบิกจ่าย จำนวน 400.49 ล้านบาท คิดเป็นร้อยละ 59.14

ตารางที่ 1 สรุปผลการดำเนินงานและการใช้จ่ายงบประมาณของกรมชลประทาน ปีงบประมาณ พ.ศ. 2559

ข้อมูล ณ วันที่ 20 เมษายน 2559

รายละเอียดงบประมาณ							การเบิกจ่ายงบประมาณ (ล้านบาท)		
	รวม	ยกเลิก	อยู่ระหว่างเตรียมการ	อยู่ระหว่างจัดซื้อจัดจ้าง	อยู่ระหว่างดำเนินการก่อสร้าง	แล้วเสร็จ	จำนวนงบประมาณที่จัดสรร	ผลเบิกจ่าย	ร้อยละ
รวม	15,377	7	22	320	3,831	11,197	86,788.17	46,311.43	53.36
1 งบประมาณปี 2557 (มาตรการเพิ่มประสิทธิภาพการใช้จ่ายงบประมาณ)	1,163	0		-	4	1,159	4,163.22	3,914.40	94.02
2. งบประมาณรายจ่ายปี พ.ศ. 2559 (พ.ร.บ.)	7,193	0	22	149	3,022	4,000	46,708.93	22,971.38	49.18
3. งบกลาง	5,293	7	0	0	45	5,241	7,359.33	5,898.52	80.15
3.1 แผนงานโครงการบริหารจัดการทรัพยากรน้ำ ระยะเร่งด่วน (งบกลาง)	89	0		-	18	71	2,284.37	1,322.11	57.88
3.2 โครงการเพิ่มศักยภาพการผลิตข้าวหอมมะลิทุ่งสัมฤทธิ์ในเขตพื้นที่นำร่อง(ระยะสั้น)(งบกลาง)	42	0		-	3	39	40.70	30.55	75.06
3.3 งบกระตุ้นการลงทุนขนาดเล็กของรัฐบาลทั่วประเทศ	5,061	7	-	-	-	5,054	3,351.54	3,319.16	99.03
3.4 งบกลาง กปร.58	101	0			24	77	1,682.72	1,226.70	72.90
3.5 งบกลาง กปร.59	76			31	43	2	786.43	198.46	25.24
3.6 โครงการแก้มลิงเพื่อเก็บกักน้ำในลุ่มน้ำชายแดนระหว่างประเทศ ระยะเร่งด่วน	30	2			3	25	600.54	499.65	83.20
4. งบประมาณรายจ่ายปี พ.ศ. 2558 เพิ่มเติม (เงินกู้)	723	0		35	317	371	22,426.36	11,516.26	51.35
5. เงินกู้เพื่อปี พ.ศ. 2554-2558	530	0		-	306	224	4,910.67	1,526.76	31.09
6. เงินทุนหมุนเวียนเพื่อการชลประทาน ปี พ.ศ. 2559	416	0		131	84	201	542.50	83.62	15.41
7. เงินกองทุนจัดรูปที่ดิน ปี พ.ศ. 2559	59	0		5	53	1	677.16	400.49	59.14

ตารางผลการเบิกจ่ายงบรายจ่ายประจำปีงบประมาณ พ.ศ. 2559 (งบ พ.ร.บ.)

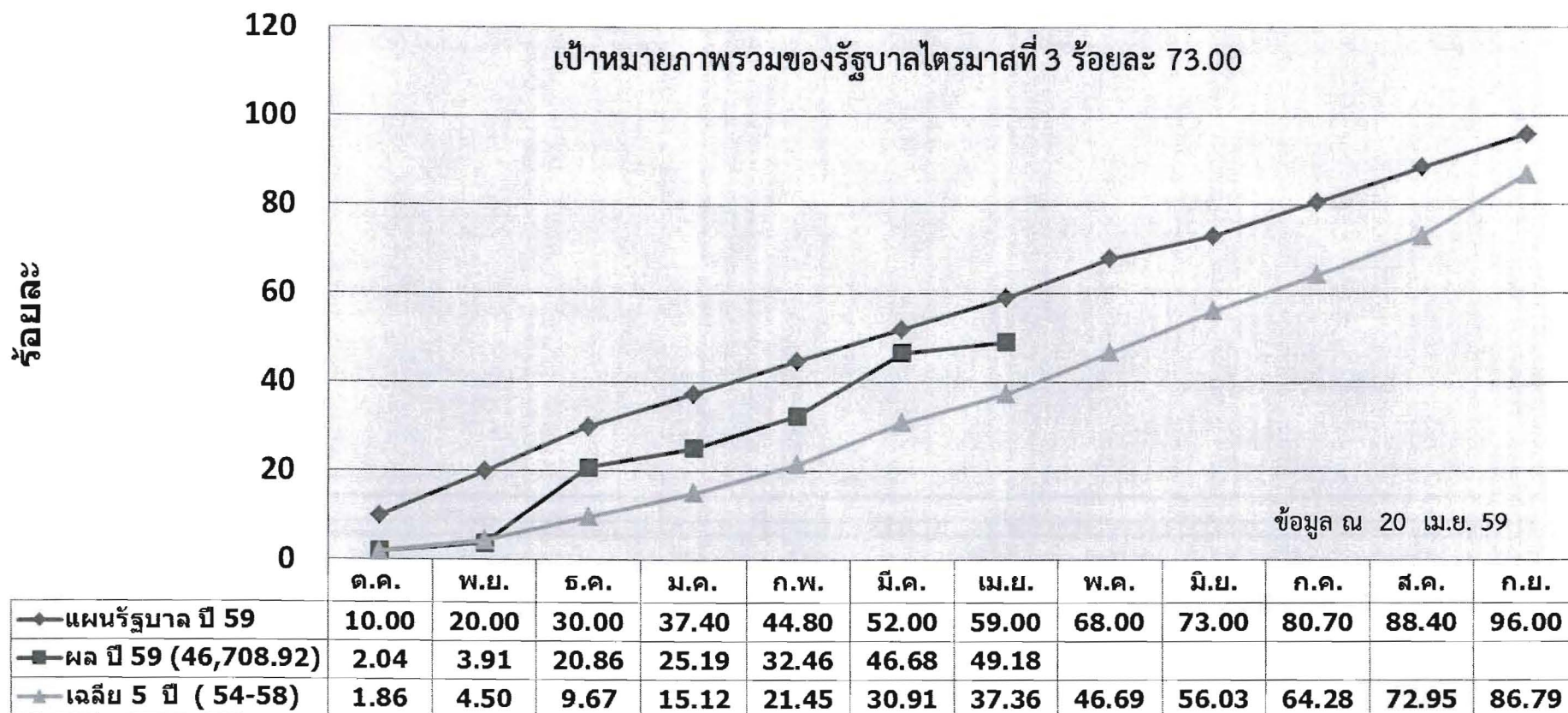
ข้อมูล ณ วันที่ 20 เมษายน 2559

โครงการ / หน่วยงาน	เป้าหมายสำนัก เดือน เมษายน 59	ข้อมูลจากระบบติดตาม online กองแผนงาน					ผลต่างจาก เป้าหมาย (พ.ร.บ.)	ผลต่างจาก เป้าหมาย (จัดสรร)
		งบประมาณ พ.ร.บ. (บาท)	งบประมาณโอนจัดสรร (บาท)	ผลการเบิกจ่าย (บาท)	ร้อยละเบิกจ่าย/ พ.ร.บ.	ร้อยละเบิกจ่าย/ จัดสรร		
รวม	67.16	37,903,272,185	31,483,107,123	18,167,662,287	47.93	57.71	19.23	9.45
สขป.1	83.51	1,120,997,900	1,081,149,637	695,312,131	62.03	64.31	21.48	19.20
สขป.2	76.05	963,185,700	870,930,328	599,681,880	62.26	68.86	13.79	7.19
สขป.3	75.23	889,536,300	791,244,521	424,915,341	47.77	53.70	27.46	21.53
สขป.4	73.62	1,262,707,700	1,124,099,424	607,767,670	48.13	54.07	25.49	19.55
สขป.5	70.93	1,089,750,500	1,067,623,351	649,845,901	59.63	60.87	11.30	10.06
สขป.6	61.48	1,456,126,500	1,259,012,231	628,891,683	43.19	49.95	18.29	11.53
สขป.7	49.10	1,248,717,800	1,182,463,123	709,740,823	56.84	60.02	-7.74	-10.92
สขป.8	67.82	1,687,755,400	1,569,760,597	981,399,496	58.15	62.52	9.67	5.30
สขป.9	51.92	1,605,673,600	1,381,156,649	665,506,221	41.45	48.18	10.47	3.74
สขป.10	79.32	1,052,388,200	1,014,966,634	711,013,738	67.56	70.05	11.76	9.27
สขป.11	48.48	1,303,328,500	1,128,942,882	628,552,507	48.23	55.68	0.25	-7.20
สขป.12	65.16	1,892,050,600	1,856,769,450	981,742,773	51.89	52.87	13.27	12.29
สขป.13	72.04	1,017,675,500	960,445,273	565,953,067	55.61	58.93	16.43	13.11
สขป.14	70.50	967,981,500	912,789,330	571,891,679	59.08	62.65	11.42	7.85
สขป.15	74.81	891,957,500	742,900,885	477,123,572	53.49	64.22	21.32	10.59
สขป.16	66.16	1,331,485,265	1,331,788,468	769,256,887	57.77	57.76	8.39	8.40
สขป.17	74.26	965,053,220	994,661,494	604,403,174	62.63	60.76	11.63	13.50
สพญ.	55.44	7,111,287,000	3,708,885,097	2,205,970,520	31.02	59.48	24.42	-4.04
กพท.	68.16	8,013,096,000	7,366,256,387	3,921,613,546	48.94	53.24	19.22	14.92
สบอ.	59.04	169,859,900	167,013,972	64,254,602	37.83	38.47	21.21	20.57
สขก.	50.00	376,814,400	97,490,000	31,421,227	8.34	32.23	41.66	17.77
สอส.	41.00	20,844,900	32,430,130	8,036,494	38.55	24.78	2.45	16.22
สคก.	100.00	150,572,300	150,115,631	143,786,710	95.49	95.78	4.51	4.22
สสธ.	65.00	296,031,000	242,310,985	141,629,026	47.84	58.45	17.16	6.55
สจต.	91.30	59,300,000	57,315,468	44,909,674	75.73	78.36	15.57	12.94
สมต.	48.45	955,213,000	386,891,176	330,259,094	34.57	85.36	13.88	-36.91
สวพ.	74.52	3,882,000	3,694,000	2,782,851	71.69	75.33	2.83	-0.81

1.1 ผลการเบิกจ่ายงบประมาณกรมชลประทาน ปี 2559 GFMIS
(ข้อมูล ณ วันที่ 20 เมษายน 2559) เวลา 16.30 น.

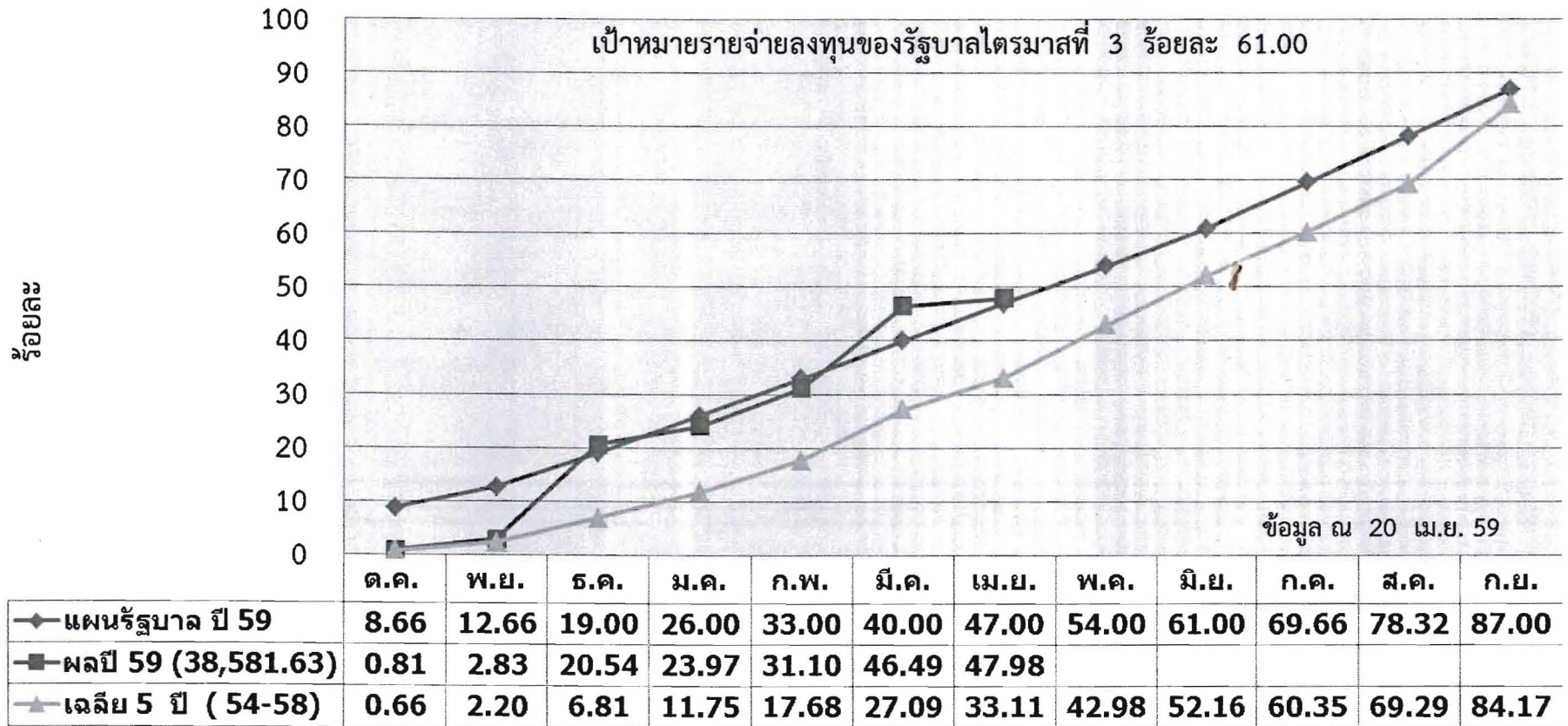
งบประมาณ รายจ่ายประจำปี 2559 (พ.ร.บ.)	งบประมาณ (พ.ร.บ.)	ผลการเบิกจ่ายสะสม		เป้าหมาย รัฐบาล ไตรมาสที่ 3 (ร้อยละ)	*ผลต่าง (ร้อยละ)
		จำนวนเงิน	ร้อยละ/ พ.ร.บ.		
รวม	46,708.9248	22,971.3817	49.18	73.00	- 23.82
รายจ่ายประจำ	8,127.2983	4,460.4902	54.88	76.00	- 21.12
รายจ่ายลงทุน	38,581.6265	18,510.8914	47.98	61.00	- 13.02

1.2 สถิติการเบิกจ่ายงบประมาณภาพรวมของกรมชลประทานปีงบประมาณ พ.ศ. 2554-2559



หมายเหตุ : เป้าหมายการเบิกจ่ายภาพรวมของรัฐบาล ไตรมาสที่ 1 = 30 % ไตรมาสที่ 2 = 52 % ไตรมาสที่ 3 = 73 % ไตรมาสที่ 4 = 96

1.3 สถิติการเบิกจ่ายงบรายจ่ายลงทุนของกรมชลประทานปีงบประมาณ พ.ศ. 2554-2559

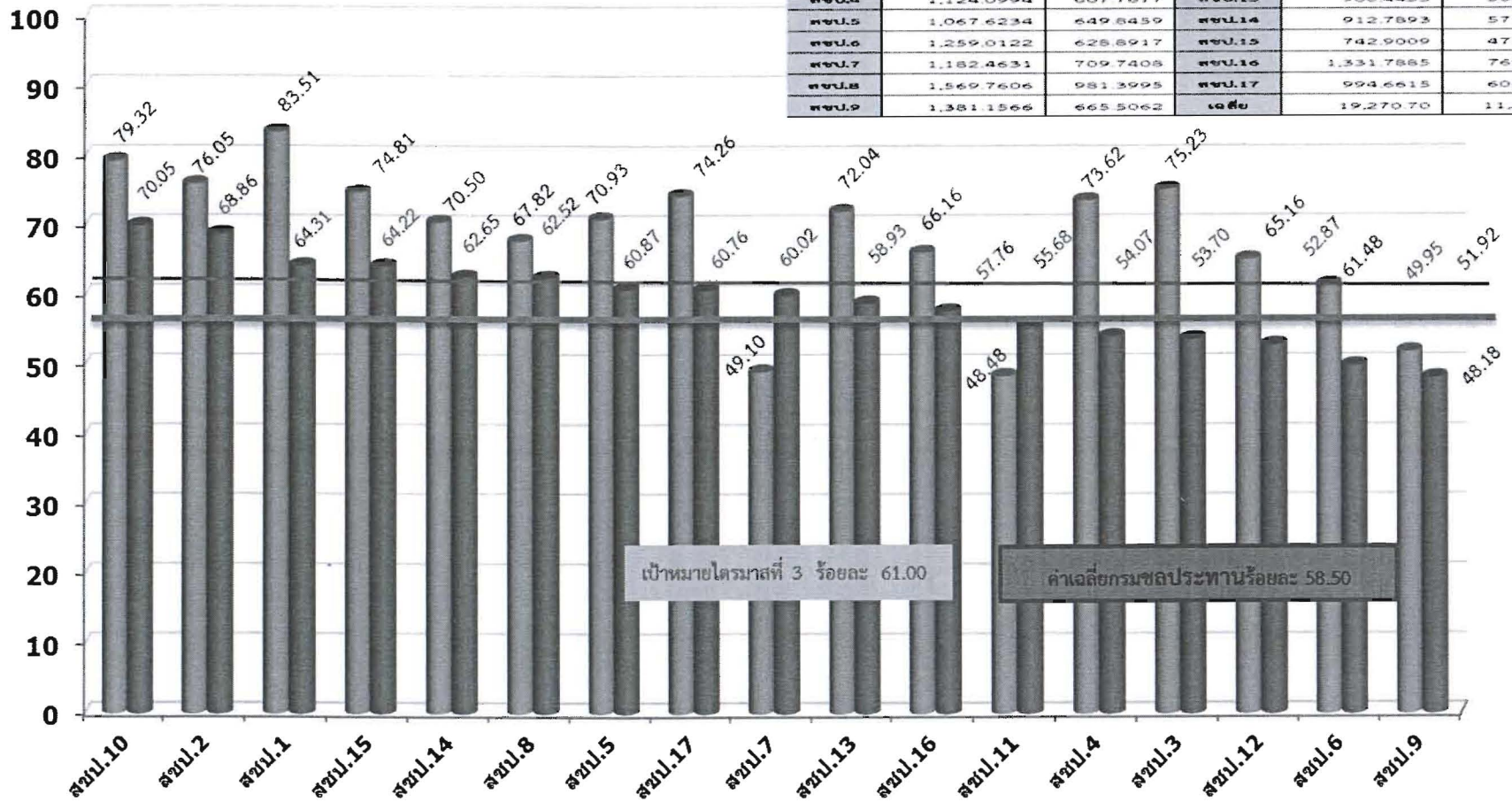


หมายเหตุ : เป้าหมายการเบิกจ่ายงบรายจ่ายลงทุนของรัฐบาล ไตรมาสที่ 1 = 19 % ไตรมาสที่ 2 = 40 % ไตรมาสที่ 3 = 61 % ไตรมาสที่ 4 = 87 %

1.4 ผลการเบิกจ่ายงบรายจ่ายลงทุน (พ.ร.บ. 59) ของ สชป. 1-17

(ข้อมูลจากระบบ ติดตาม online ณ วันที่ 20 เมษายน 2559 เวลา 16.30 น.)

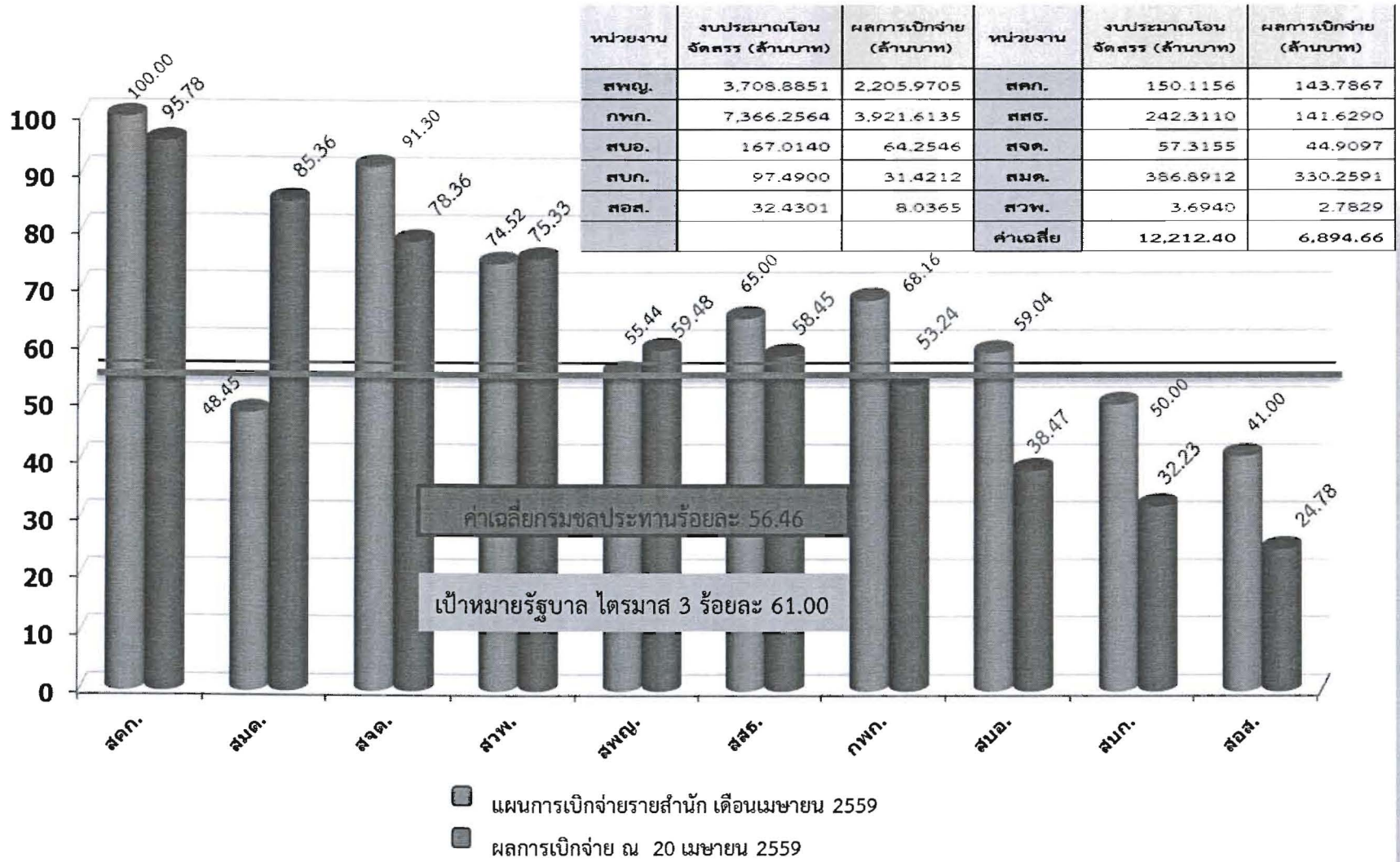
ร้อยละ



แผนการเบิกจ่ายรายสำนัก เดือนเมษายน 2559
 ผลการเบิกจ่าย ณ 20 เม.ย. 2559

1.5 ผลการเบิกจ่ายงบประมาณจ่ายลงทุน (พ.ร.บ. 59) ของ ส่วนกลาง

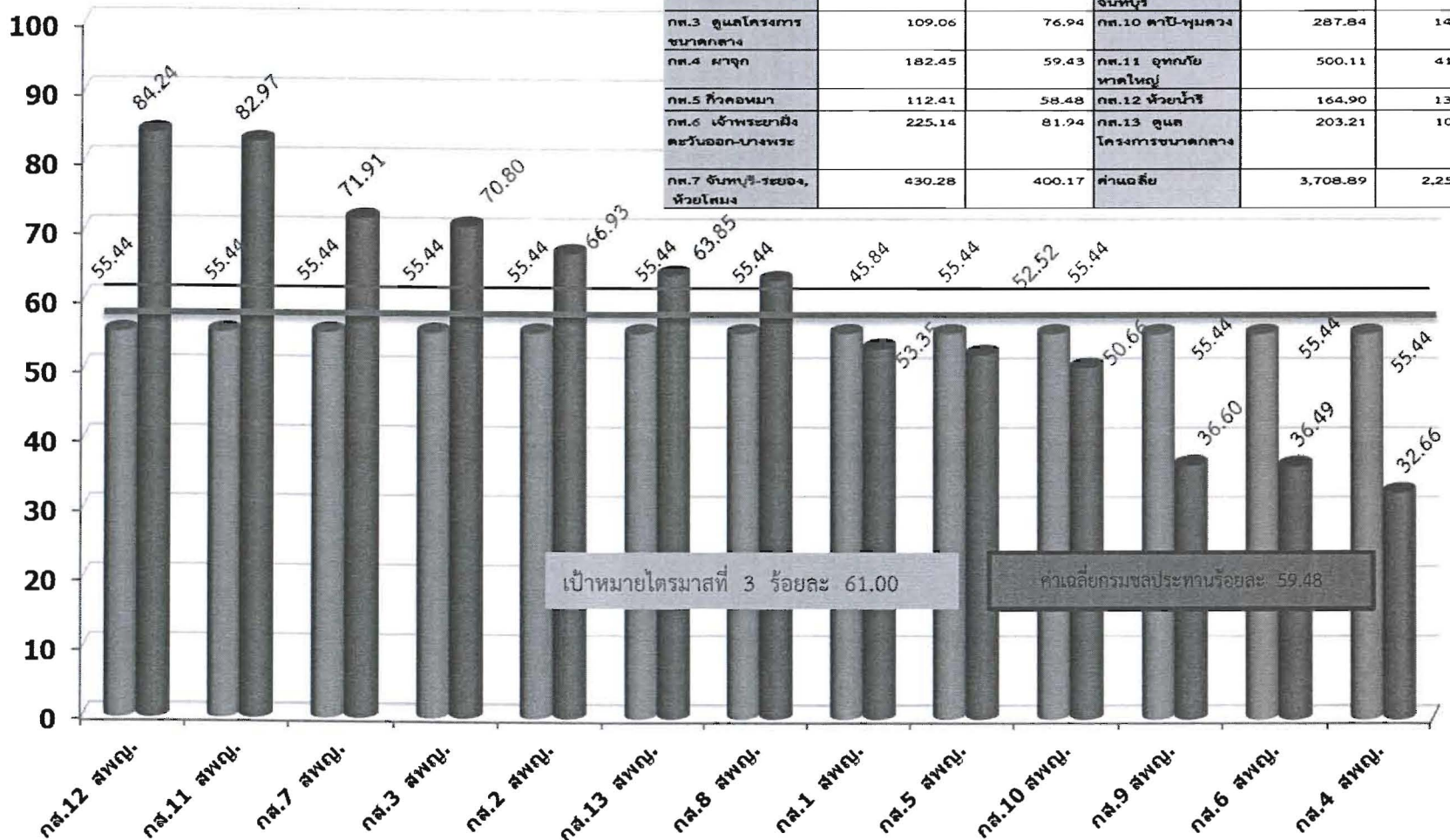
(ข้อมูลจากระบบ ติดตาม online ณ วันที่ 20 เมษายน 2559 เวลา 16.30 น.)



1.6 ผลการเบิกจ่ายงบรายจ่ายลงทุน (พ.ร.บ. 59) สำนักพัฒนาแหล่งน้ำขนาดใหญ่

(ข้อมูลจากระบบ ติดตาม online ณ วันที่ 20 เมษายน 2559 เวลา 16.30 น.)

ร้อยละ



หน่วยงาน	งบประมาณโอน จัดสรร (ล้านบาท)	ผลการเบิกจ่าย (ล้านบาท)	หน่วยงาน	งบประมาณโอน จัดสรร (ล้านบาท)	ผลการเบิกจ่าย (ล้านบาท)
กส.1 แม่เือง	206.62	110.53	กส.8 คคลองหลวง	118.60	57.61
กส.2 มวกเหล็ก	582.06	389.56	กส.9 อุทกภัยเมือง จันทร์	586.21	210.61
กส.3 ศูนย์โครงการ ขนาดกลาง	109.06	76.94	กส.10 คาบิ-พุมลวง	287.84	148.44
กส.4 ราชภค	182.45	59.43	กส.11 อุทกภัย หาดใหญ่	500.11	413.22
กส.5 ทั่วคองภมา	112.41	58.48	กส.12 ทั่วคองภค	164.90	138.91
กส.6 ทั่วคองภค ตะวันออก-ภางพระ	225.14	81.94	กส.13 ศูนย์ โครงการขนาดกลาง	203.21	109.65
กส.7 ทั่วคองภค-ระยอง, ทั่วคองภค	430.28	400.17	ศานตลคย	3,708.89	2,255.47

เป้าหมายไตรมาสที่ 3 ร้อยละ 61.00

ค่าเฉลี่ยกรมชลประทานร้อยละ 59.48

■ แผนการเบิกจ่ายรายสำนัก เดือนเมษายน 2559
■ ผลการเบิกจ่าย ณ 20 เมษายน 2559

1.7 ผลการเบิกจ่ายงบรายจ่ายลงทุน ของกรมคู่เทียบ ปีงบประมาณ พ.ศ. 2559
(กรมที่เป็นคู่เทียบ ซึ่งมีงบรายจ่ายลงทุนเกิน 10,000 ล้านบาท)

ที่	หน่วยงาน	ปีงบประมาณ พ.ศ.2559							
		งบประมาณ (ล้านบาท)	ร้อยละเบิกจ่าย						
			ต.ค. 58	พ.ย. 58	ธ.ค. 58	ม.ค. 59	ก.พ. 59	มี.ค. 59	15 เม.ย.59
1	กรมชลประทาน	38,581.63	0.70 (0.40)	4.73 (2.11)	20.67 (14.74)	23.97 (20.50)	31.14 (30.75)	46.55 (49.13)	47.73
2	กรมทางหลวง ชนบท	44,615.54	1.22 (0.86)	2.49 (4.15)	8.19 (6.17)	13.48 (11.35)	25.69 (24.72)	41.74 (52.16)	46.39
3	กรมโยธาธิการ และผังเมือง	23,569.54	8.29 (4.40)	10.97 (5.79)	14.76 (10.33)	18.04 (14.68)	23.20 (17.85)	29.92 (24.93)	32.46
4	กรมทางหลวง	71,951.41	1.19 (1.86)	2.69 (4.15)	6.82 (9.60)	10.54 (13.81)	16.67 (21.67)	28.92 (32.42)	33.53

หมายเหตุ : 1. ข้อมูลจากกรมบัญชีกลาง ณ วันที่ 15 เม.ย. 2559 ร้อยละเบิกจ่ายเทียบกับงบประมาณตาม พ.ร.บ

2. หน่วยงานที่มีงบรายจ่ายลงทุนเกิน 1,000 ล้านบาท 36 หน่วยงาน เบิกจ่ายเฉลี่ย 36.58 %

3. ตัวเลขใน (-) เป็นร้อยละเบิกจ่ายของปีงบประมาณ 2558