



ด่วนที่สุด บันทึกข้อความ

พ.ร.บ. 2550/๕๙

ส่วนราชการ ส่วนติดตามและประเมินผล กองแผนงาน โทร ๒๒๘๖
ที่ ผตบ.ผง. ๖๙๕ ๒๕๕๙ วันที่ ๕ พฤษภาคม ๒๕๕๙

เรื่อง ผลการเบิกจ่ายงบประมาณรายจ่ายประจำปี ๒๕๕๙ (งบ พ.ร.บ.) ณ วันที่ ๔ พฤษภาคม ๒๕๕๙
ณ 3529
เรียน ผอ.ผง.

ส่วนติดตามและประเมินผล ได้จัดทำผลการเบิกจ่ายงบประมาณรายจ่ายประจำปี ๒๕๕๙ (งบ พ.ร.บ.) ณ วันที่ ๔ พฤษภาคม ๒๕๕๙ จำแนกตามสำนัก/กอง เรียบร้อยแล้ว ตามเอกสารที่แนบ

จึงเรียนมาเพื่อโปรดพิจารณา เสนอ อช. ทราบ

(นางสาวนันทนา เพ็งคำ)
ผตบ.ผง.

เรียน อช. สำเนาเรียน รบ. รรส. รรช. รรช. และ ผู้อำนวยการสำนัก/กอง
เพื่อโปรดทราบ

(นายวิทศักดิ์ รัตนโชพล)
ผอ.ผง.

๑๐ พ.ค. ๒๕๕๙

- ๓๓๓๓
- ๓๓๓๓ ผอ. สอช.
เพื่อ ๓๓๓๓

(นายเลิศชัย ศรีอนันต์)
ผส.บอ. ๒๕๕๙

ตารางผลการเบิกจ่ายงบรายจ่ายประจำปีงบประมาณ พ.ศ. 2559 (งบ พ.ร.บ.)

ข้อมูล ณ วันที่ 4 พฤษภาคม 2559

โครงการ / หน่วยงาน	เป้าหมายสำนัก เดือน พฤษภาคม 59	ข้อมูลจากระบบติดตาม online กองแผนงาน					ผลต่างจาก เป้าหมาย (พ.ร.บ.)	ผลต่างจาก เป้าหมาย (จัดสรร)
		งบประมาณ พ.ร.บ. (บาท)	งบประมาณโอนจัดสรร (บาท)	ผลการเบิกจ่าย (บาท)	ร้อยละเบิกจ่าย/ พ.ร.บ.	ร้อยละเบิกจ่าย/ จัดสรร		
รวม	75.62	37,903,272,185	34,852,156,326	19,062,579,547	50.29	54.70	25.33	20.92
สขป.1	87.87	1,120,997,900	1,091,045,637	720,293,052	64.25	66.02	23.62	21.85
สขป.2	83.63	963,185,700	915,089,878	616,539,070	64.01	67.37	19.62	16.26
สขป.3	83.41	889,536,300	792,541,321	457,858,533	51.47	57.77	31.94	25.64
สขป.4	83.50	1,262,707,700	1,179,845,871	646,516,869	51.20	54.80	32.30	28.70
สขป.5	79.03	1,089,750,500	1,067,623,351	676,908,100	62.12	63.40	16.91	15.63
สขป.6	71.85	1,456,126,500	1,378,048,762	653,032,708	44.85	47.39	27.00	24.46
สขป.7	55.05	1,248,717,800	1,194,158,623	740,765,253	59.32	62.03	-4.27	-6.98
สขป.8	75.50	1,687,755,400	1,569,760,597	1,015,053,664	60.14	64.66	15.36	10.84
สขป.9	62.99	1,605,673,600	1,563,653,619	714,941,680	44.53	45.72	18.46	17.27
สขป.10	87.53	1,052,388,200	1,035,405,134	727,422,795	69.12	70.25	18.41	17.28
สขป.11	55.08	1,303,328,500	1,237,945,049	641,207,922	49.20	51.80	5.88	3.28
สขป.12	74.84	1,892,050,600	1,856,769,450	1,104,482,211	58.37	59.48	16.47	15.36
สขป.13	80.88	1,017,675,500	960,412,191	583,582,918	57.34	60.76	23.54	20.12
สขป.14	80.98	967,981,500	912,789,330	593,831,044	61.35	65.06	19.63	15.92
สขป.15	87.83	891,957,500	752,680,885	502,807,561	56.37	66.80	31.46	21.03
สขป.16	74.97	1,331,485,265	1,353,283,269	803,773,941	60.37	59.39	14.60	15.58
สขป.17	87.40	965,053,220	994,785,883	662,579,707	68.66	66.61	18.74	20.79
สพญ.	59.46	7,111,287,000	6,289,040,060	2,320,256,516	32.63	36.89	26.83	22.57
กพท.	77.54	8,013,096,000	7,522,883,949	4,084,478,644	50.97	54.29	26.57	23.25
สบอ.	68.03	169,859,900	167,013,972	69,852,460	41.12	41.82	26.91	26.21
สบก.	63.00	376,814,400	127,490,000	31,421,227	8.34	24.65	54.66	38.35
สอส.	50.00	20,844,900	32,430,130	8,036,494	38.55	24.78	11.45	25.22
สคก.	100.00	150,572,300	150,115,631	143,786,710	95.49	95.78	4.51	4.22
สสร.	70.00	296,031,000	242,310,985	162,581,319	54.92	67.10	15.08	2.90
สจต.	97.20	59,300,000	57,315,468	45,399,259	76.56	79.21	20.64	17.99
สมต.	57.05	955,213,000	400,872,980	332,019,589	34.76	82.82	22.29	-25.77
สวพ.	87.26	3,882,000	6,844,301	3,150,301	81.15	46.03	6.11	41.23

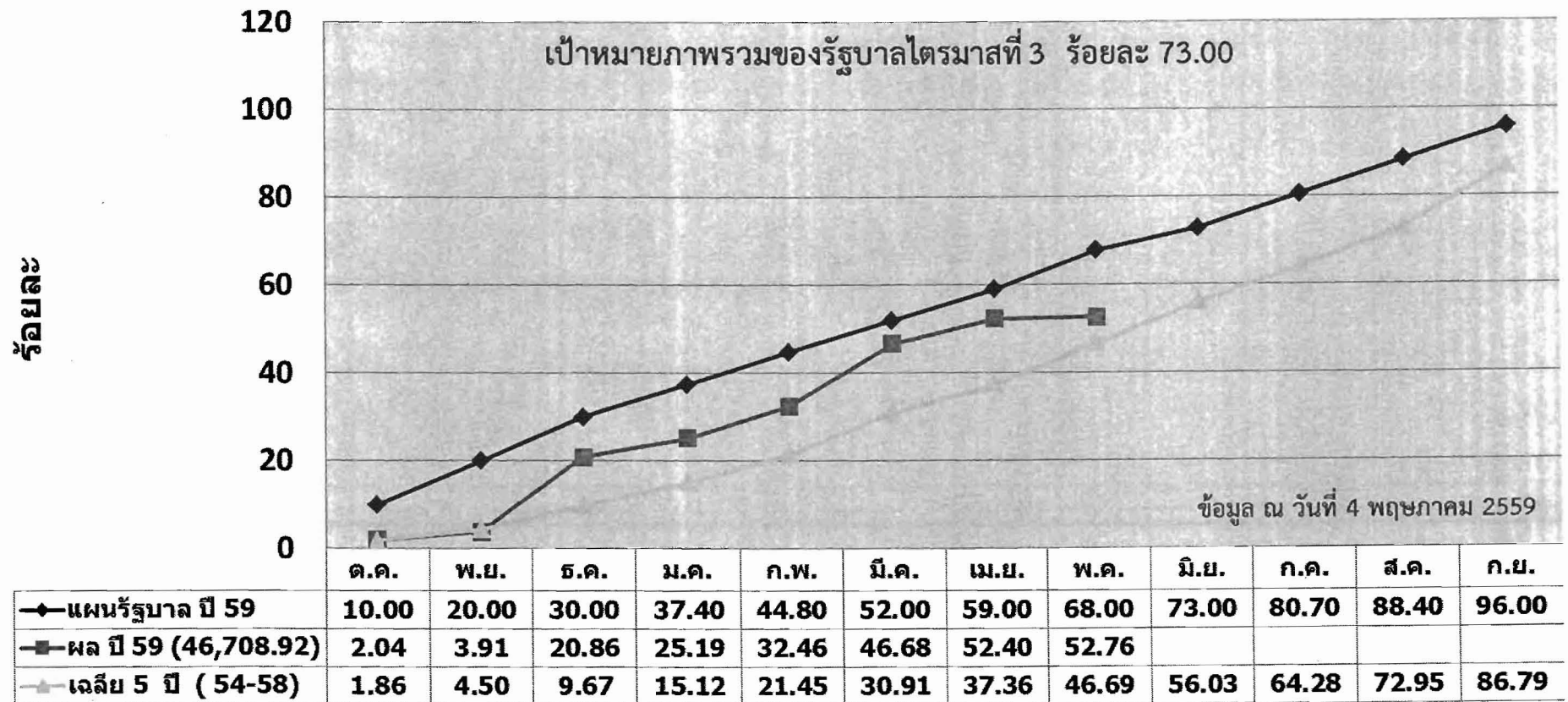
1.1 ผลการเบิกจ่ายงบประมาณกรมชลประทาน ปี 2559 GFMIS
(ข้อมูล ณ วันที่ 4 พฤษภาคม 2559) เวลา 16.30 น.

หน่วย : ล้านบาท

งบประมาณ รายจ่าย ประจำปี 2559 (พ.ร.บ.)	งบประมาณ (พ.ร.บ.)	งบประมาณ หลังโอน เปลี่ยนแปลง	ผลการเบิกจ่ายสะสม		เป้าหมาย รัฐบาล ไตรมาสที่ 3 (ร้อยละ)	*ผลต่าง (ร้อยละ)
			จำนวนเงิน	ร้อยละ/พ.ร.บ. หลังปรับลด		
รวม	46,708.9248	46,486.4569	24,526.5647	52.76	73.00	- 20.24
รายจ่ายประจำ	8,127.2983	8,321.1304	4,530.7594	54.45	76.00	- 21.55
รายจ่ายลงทุน	38,581.6265	38,165.3265	19,995.8053	52.39	61.00	- 8.61

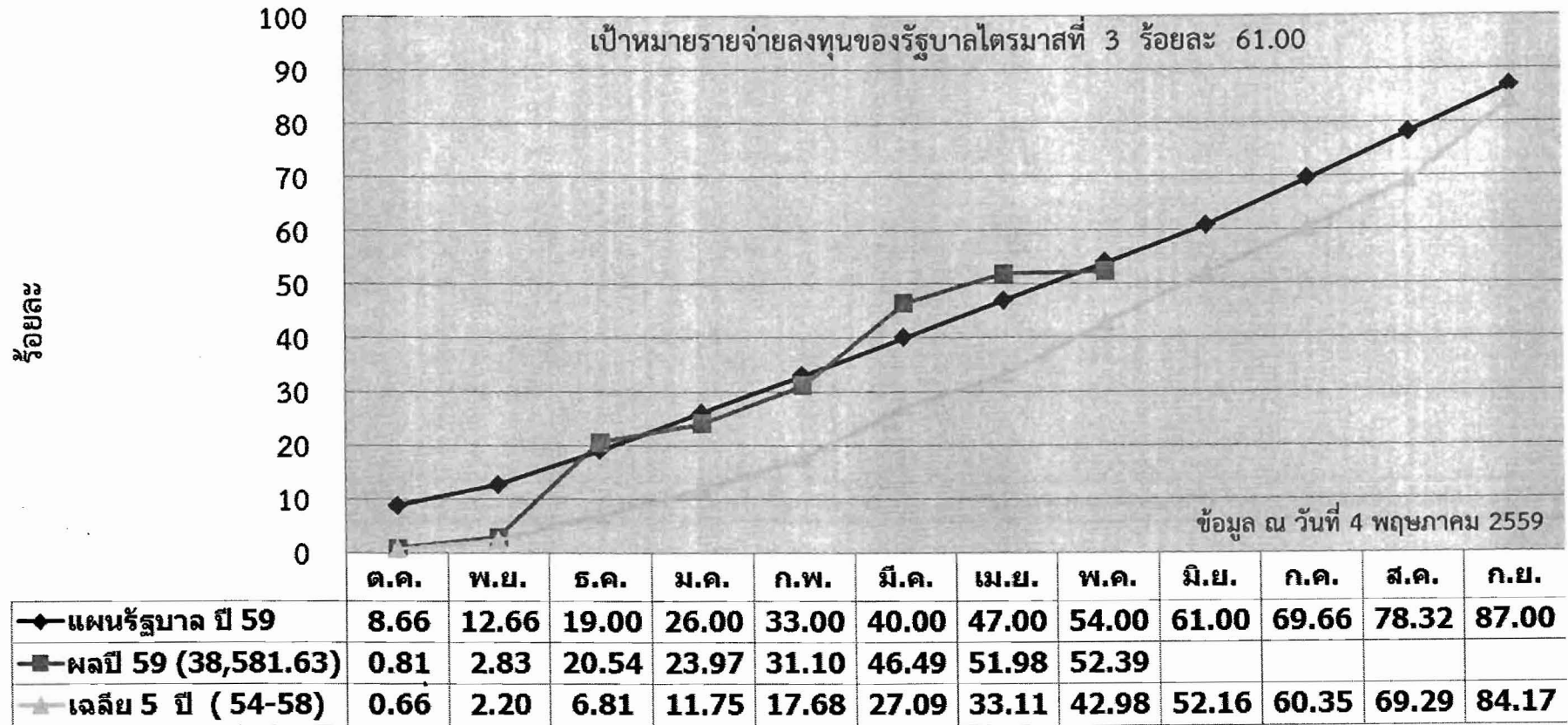
หมายเหตุ : ปรับลดงบประมาณตามพระราชบัญญัติโอนงบประมาณรายจ่ายประจำปีงบประมาณ พ.ศ.2559 รายจ่ายลงทุน จำนวน 222,467,884 บาท

1.2 สถิติการเบิกจ่ายงบประมาณภาพรวมของกรมชลประทานปีงบประมาณ พ.ศ. 2554-2559



หมายเหตุ : เป้าหมายการเบิกจ่ายภาพรวมของรัฐบาล ไตรมาสที่ 1 = 30 % ไตรมาสที่ 2 = 52 % ไตรมาสที่ 3 = 73 % ไตรมาสที่ 4 = 96

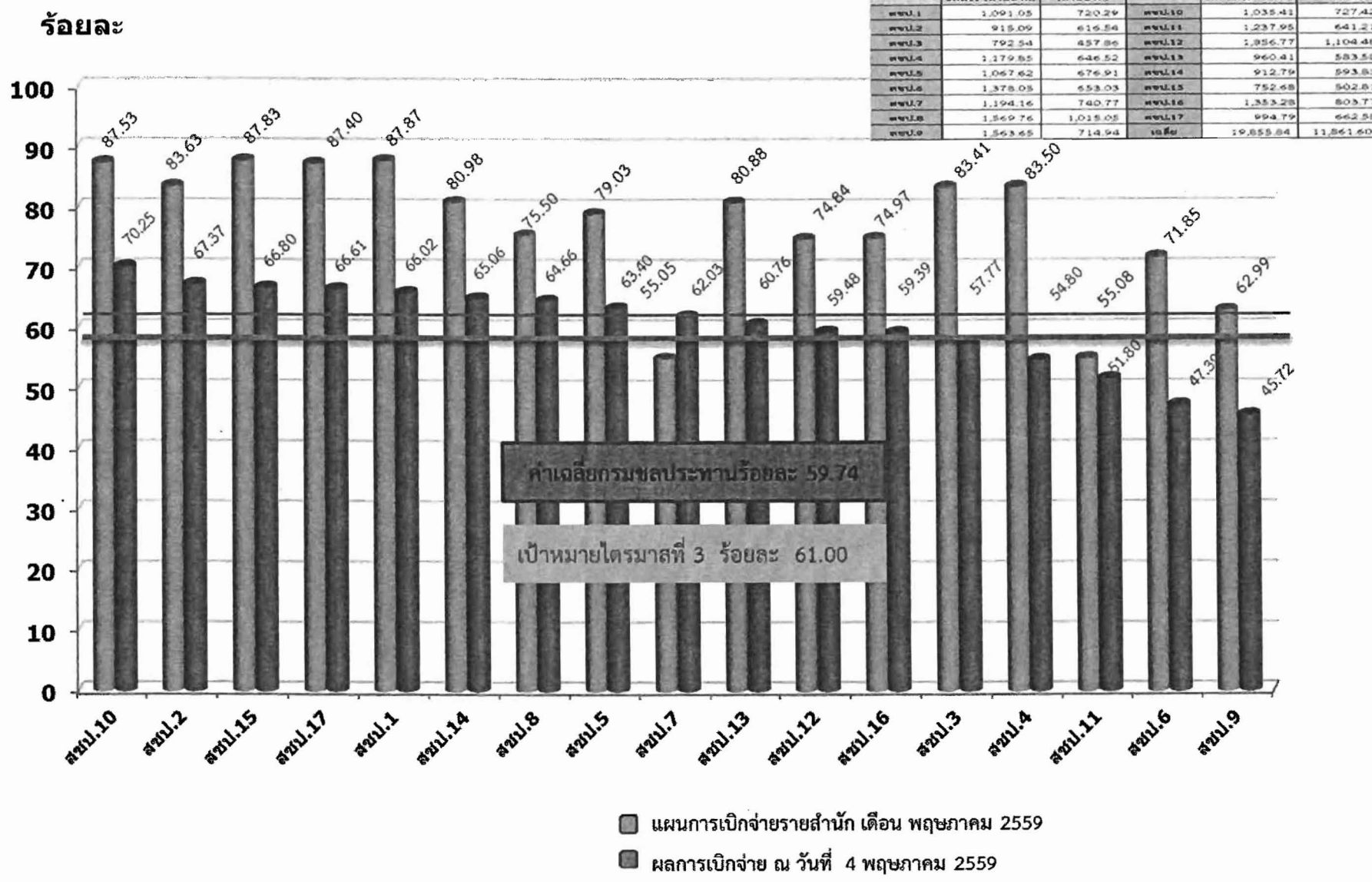
1.3 สถิติการเบิกจ่ายงบรายจ่ายลงทุนของกรมชลประทานปีงบประมาณ พ.ศ. 2554-2559



หมายเหตุ : เป้าหมายการเบิกจ่ายงบรายจ่ายลงทุนของรัฐบาล ไตรมาสที่ 1 = 19 % ไตรมาสที่ 2 = 40 % ไตรมาสที่ 3 = 61 % ไตรมาสที่ 4 = 87 %

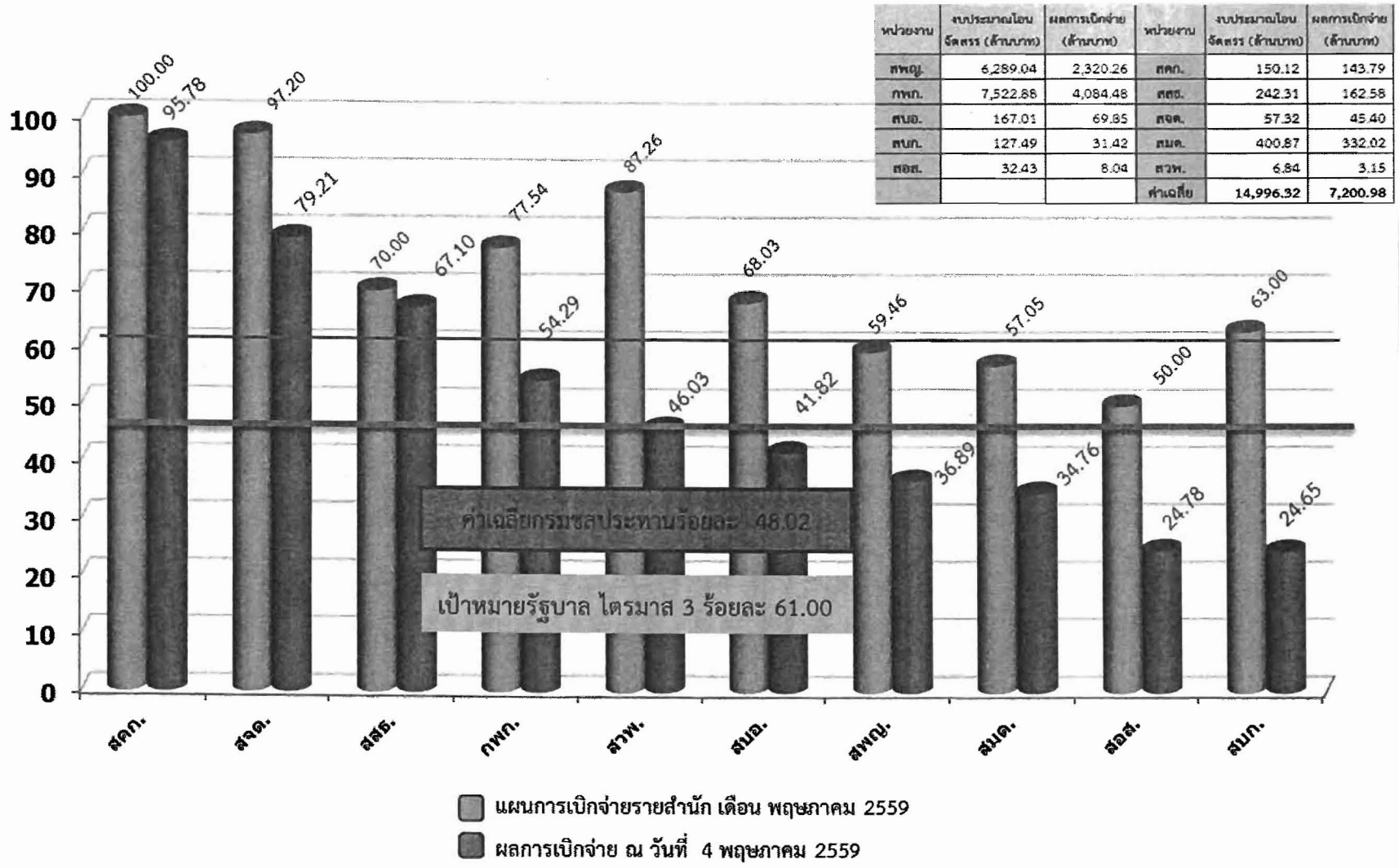
1.4 ผลการเบิกจ่ายงบรายจ่ายลงทุน (พ.ร.บ. 59) ของ สชป. 1-17

(ข้อมูลจากระบบ ติดตาม online ณ วันที่ 4 พฤษภาคม 2559 เวลา 16.30 น.)



1.5 ผลการเบิกจ่ายงบประมาณ (พ.ร.บ. 59) ของ ส่วนกลาง

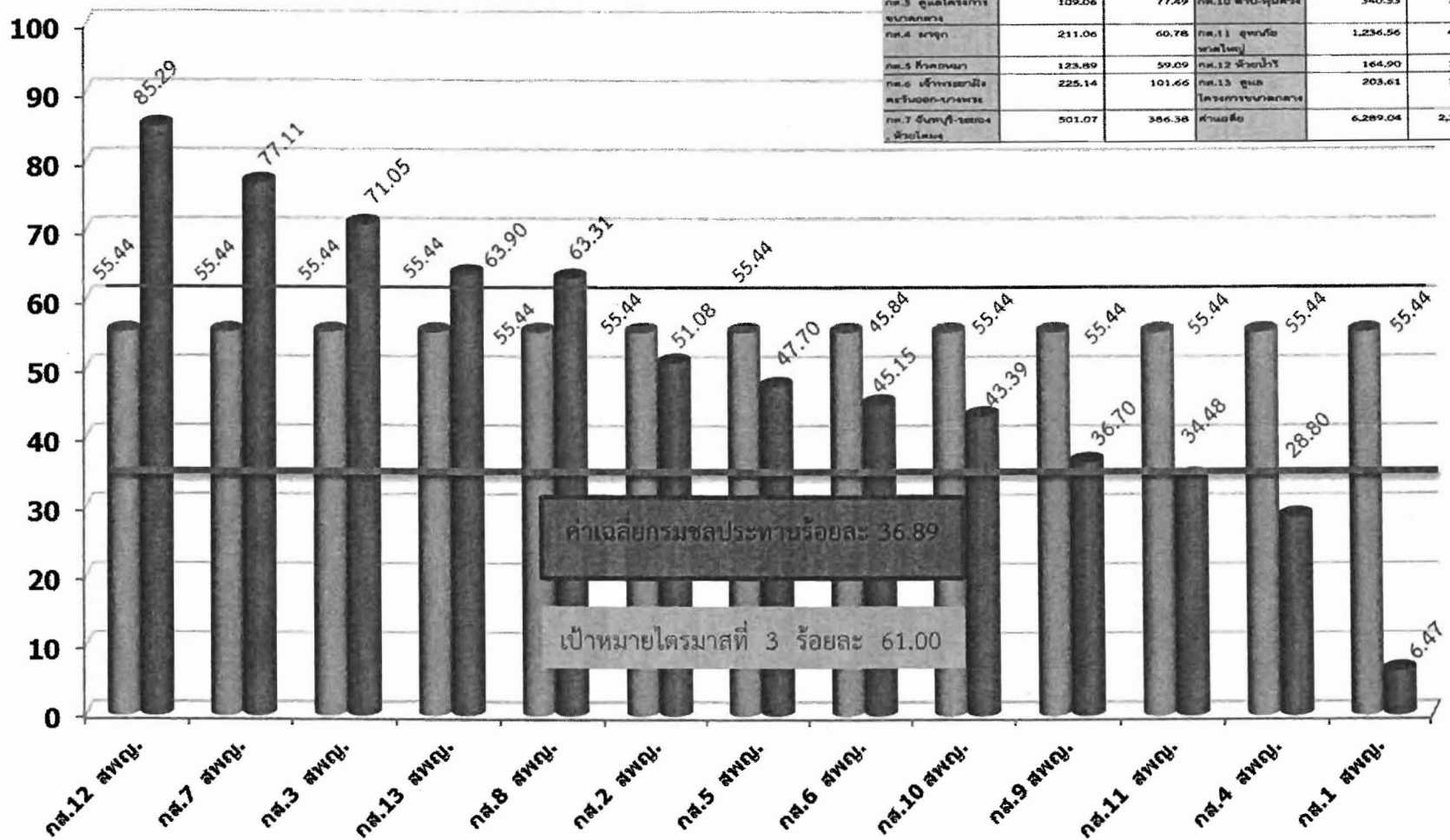
(ข้อมูลจากระบบ ติดตาม online ณ วันที่ 4 พฤษภาคม 2559 เวลา 16.30 น.)



1.6 ผลการเบิกจ่ายงบรายจ่ายลงทุน (พ.ร.บ. 59) สำนักพัฒนาแหล่งน้ำขนาดใหญ่

(ข้อมูลจากระบบติดตาม online ณ วันที่ 4 พฤษภาคม 2559 เวลา 16.30 น.)

ร้อยละ



หน่วยงาน	งบประมาณโอน จัดสรร (ล้านบาท)	ผลการเบิกจ่าย (ล้านบาท)	หน่วยงาน	งบประมาณโอน จัดสรร (ล้านบาท)	ผลการเบิกจ่าย (ล้านบาท)
กส.1 แผนก	1,705.97	110.34	กส.8 คลองหลวง	118.60	75.08
กส.2 ภาวนพิศ	762.65	889.56	กส.9 อุบลรัตน์ อัมพบุรี	586.21	215.14
กส.3 ศูนย์โครงการ ชลประทาน	109.06	77.49	กส.10 สวป-ชุมพล	340.33	147.66
กส.4 ราชภัฏ	211.06	60.78	กส.11 อุบลราชธานี ขนาดใหญ่	1,236.56	426.32
กส.5 วิศวกรรม	123.89	59.09	กส.12 วิทยาลัย	164.90	140.64
กส.6 วิศวกรรม ชลประทาน-บางพระ	225.14	101.66	กส.13 ศูนย์ โครงการชลประทาน	203.61	136.11
กส.7 วิทยาลัย วิศวกรรม	501.07	386.38	สำนักศิลป	6,289.04	2,320.26

■ แผนการเบิกจ่ายรายสำนัก เดือน พฤษภาคม 2559
■ ผลการเบิกจ่าย ณ วันที่ 4 พฤษภาคม 2559

1.7 ผลการเบิกจ่าย**งบรายจ่ายลงทุน** ของกรมคู่เทียบ ปีงบประมาณ พ.ศ. 2559
(กรมที่เป็นคู่เทียบ ซึ่งมีงบรายจ่ายลงทุนเกิน 10,000 ล้านบาท)

ที่	หน่วยงาน	งบประมาณ (ล้านบาท)	ปีงบประมาณ พ.ศ.2559						
			ร้อยละเบิกจ่าย						
			ต.ค. 58	พ.ย. 58	ธ.ค. 58	ม.ค. 59	ก.พ. 59	มี.ค. 59	29 เม.ย.59
1	กรมทางหลวง ชนบท	44,615.54	1.22 (0.86)	2.49 (4.15)	8.19 (6.17)	13.48 (11.35)	25.69 (24.72)	41.74 (52.16)	50.91
2	กรมชลประทาน	38,581.63	0.70 (0.40)	4.73 (2.11)	20.67 (14.74)	23.97 (20.50)	31.14 (30.75)	46.55 (49.13)	50.08
3	กรมทางหลวง	71,951.41	1.19 (1.86)	2.69 (4.15)	6.82 (9.60)	10.54 (13.81)	16.67 (21.67)	28.92 (32.42)	39.13
4	กรมโยธาธิการ และผังเมือง	23,569.54	8.29 (4.40)	10.97 (5.79)	14.76 (10.33)	18.04 (14.68)	23.20 (17.85)	29.92 (24.93)	36.43

- หมายเหตุ : 1. ข้อมูลจากกรมบัญชีกลาง ณ วันที่ 29 เม.ย. 2559 ร้อยละเบิกจ่ายเทียบกับงบประมาณตาม พ.ร.บ
2. หน่วยงานที่มีงบรายจ่ายลงทุนเกิน 1,000 ล้านบาท 36 หน่วยงาน เบิกจ่ายเฉลี่ย 39.84 %
3. ตัวเลขใน (-) เป็นร้อยละเบิกจ่ายของปีงบประมาณ 2558