



ด่วนที่สุด

บันทึกข้อความ

ส่วนราชการ ส่วนติดตามและประเมินผล กองแผนงาน โทร ๒๒๘๖
 ที่ ผตบ.ผง. ๗๖๖ ๒๕๕๙ วันที่ ๑๘ พฤษภาคม ๒๕๕๙
 เรื่อง ผลการเบิกจ่ายงบประมาณรายจ่ายประจำปี ๒๕๕๙ (งบ พ.ร.บ.) ณ วันที่ ๑๓ พฤษภาคม ๒๕๕๙
 เรียน ผอ.ผง. ๗๖.๖๖๖

ส่วนติดตามและประเมินผล ได้จัดทำผลการเบิกจ่ายงบประมาณรายจ่ายประจำปี ๒๕๕๙ (งบ พ.ร.บ.) ณ วันที่ ๑๓ พฤษภาคม ๒๕๕๙ จำแนกตามสำนัก/กอง เรียบร้อยแล้ว ตามเอกสารที่แนบ

จึงเรียนมาเพื่อโปรดพิจารณา เสนอ อชช. ทราบ

(นางสาวนันทนา เพ็งคำ)
 ผตบ.ผง.

เรียน อชช. สำเนาเรียน รชบ. รชส. รชว. รชร. และ ผู้อำนวยการสำนัก/กอง เพื่อโปรดทราบ

(นายวิทศักดิ์ ธนเดโชพล)
 ผอ.ผง.

๑๖ พ.ค. ๒๕๕๙

- อชช.
- เรียน ผอ.สำนักเพื่อทราบ

(นายเลิศชัย ศรีอันท)
 ผส.บอ.
 17 พ.ค. 2559

ตารางผลการเบิกจ่ายงบรายจ่ายประจำปีงบประมาณ พ.ศ. 2559 (งบ พ.ร.บ.)

ข้อมูล ณ วันที่ 13 พฤษภาคม 2559

โครงการ / หน่วยงาน	เป้าหมายสำนัก เดือน พฤษภาคม 59	ข้อมูลจากระบบติดตาม online กองแผนงาน					ผลต่างจาก เป้าหมาย (พ.ร.บ.)	ผลต่างจาก เป้าหมาย (จัดสรร)
		งบประมาณ พ.ร.บ. (บาท)	งบประมาณโอนจัดสรร (บาท)	ผลการเบิกจ่าย (บาท)	ร้อยละเบิกจ่าย/ พ.ร.บ.	ร้อยละเบิกจ่าย/ จัดสรร		
รวม	75.62	37,903,272,185	34,928,754,193	19,797,306,474	52.23	56.68	23.39	18.94
สขป.1	87.87	1,120,997,900	1,088,795,439	739,178,385	65.94	67.89	21.93	19.98
สขป.2	83.63	963,185,700	915,209,878	651,182,403	67.61	71.15	16.02	12.48
สขป.3	83.41	889,536,300	792,541,321	477,950,221	53.73	60.31	29.68	23.10
สขป.4	83.50	1,262,707,700	1,180,294,871	673,750,313	53.36	57.08	30.14	26.42
สขป.5	79.03	1,089,750,500	1,087,608,351	691,194,344	63.43	63.55	15.60	15.48
สขป.6	71.85	1,456,126,500	1,378,048,762	653,032,708	44.85	47.39	27.00	24.46
สขป.7	55.05	1,248,717,800	1,194,158,623	771,279,345	61.77	64.59	-6.72	-9.54
สขป.8	75.50	1,687,755,400	1,572,091,916	1,047,434,490	62.06	66.63	13.44	8.87
สขป.9	62.99	1,605,673,600	1,563,653,619	734,786,543	45.76	46.99	17.23	16.00
สขป.10	87.53	1,052,388,200	1,035,405,134	755,110,245	71.75	72.93	15.78	14.60
สขป.11	55.08	1,303,328,500	1,238,975,049	660,711,337	50.69	53.33	4.39	1.75
สขป.12	74.84	1,892,050,600	1,890,183,450	1,173,439,950	62.02	62.08	12.82	12.76
สขป.13	80.88	1,017,675,500	960,412,191	612,978,745	60.23	63.82	20.65	17.06
สขป.14	80.98	967,981,500	912,789,330	614,852,524	63.52	67.36	17.46	13.62
สขป.15	87.83	891,957,500	752,680,885	503,119,961	56.41	66.84	31.42	20.99
สขป.16	74.97	1,331,485,265	1,353,283,269	841,295,628	63.18	62.17	11.79	12.80
สขป.17	87.40	965,053,220	994,785,883	683,822,834	70.86	68.74	16.54	18.66
สพญ.	59.46	7,111,287,000	6,294,001,653	2,525,463,374	35.51	40.12	23.95	19.34
กพท.	77.54	8,013,096,000	7,522,883,949	4,174,506,472	52.10	55.49	25.44	22.05
สบอ.	68.03	169,859,900	167,013,972	70,935,321	41.76	42.47	26.27	25.56
สบก.	63.00	376,814,400	127,490,000	33,668,422	8.94	26.41	54.06	36.59
สอศ.	50.00	20,844,900	32,430,130	8,036,494	38.55	24.78	11.45	25.22
สคก.	100.00	150,572,300	150,115,631	143,847,970	95.53	95.82	4.47	4.18
สสธ.	70.00	296,031,000	257,518,138	171,292,790	57.86	66.52	12.14	3.48
สจต.	97.20	59,300,000	58,665,468	46,603,518	78.59	79.44	18.61	17.76
สมค.	57.05	955,213,000	400,872,980	334,681,836	35.04	83.49	22.01	-26.44
สวพ.	87.26	3,882,000	6,844,301	3,150,301	81.15	46.03	6.11	41.23

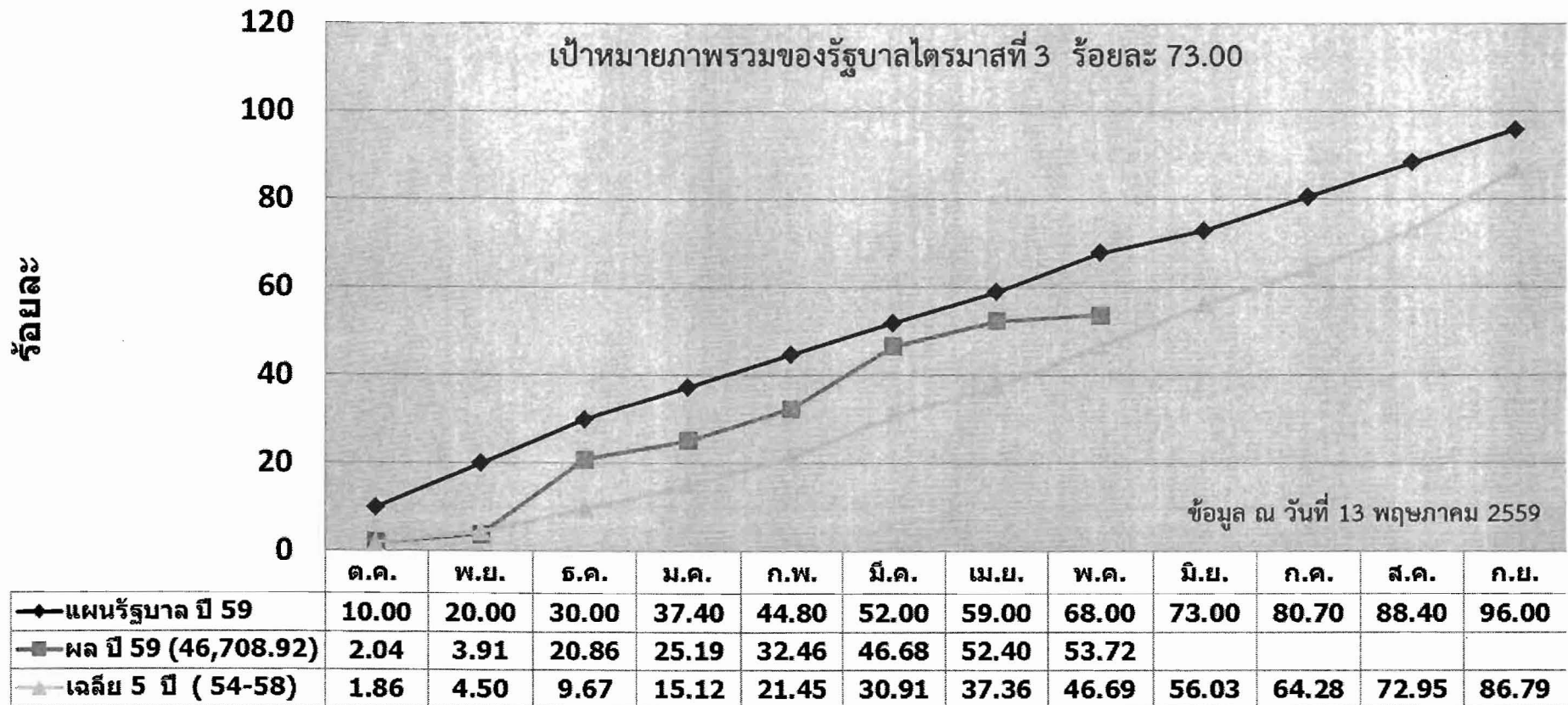
1.1 ผลการเบิกจ่ายงบประมาณกรมชลประทาน ปี 2559 GFMIS
(ข้อมูล ณ วันที่ 13 พฤษภาคม 2559) เวลา 16.30 น.

หน่วย : ล้านบาท

งบประมาณ รายจ่าย ประจำปี 2559 (พ.ร.บ.)	งบประมาณ (พ.ร.บ.)	งบประมาณ หลังโอน เปลี่ยนแปลง	ผลการเบิกจ่ายสะสม		เป้าหมาย รัฐบาล ไตรมาสที่ 3 (ร้อยละ)	*ผลต่าง (ร้อยละ)
			จำนวนเงิน	ร้อยละ/พ.ร.บ. หลังปรับลด		
รวม	46,708.9248	46,486.4569	24,972.9022	53.72	73.00	- 19.28
รายจ่ายประจำ	8,127.2983	8,321.1304	4,561.9664	54.82	76.00	- 21.18
รายจ่ายลงทุน	38,581.6265	38,165.3265	20,410.9358	53.48	61.00	- 7.52

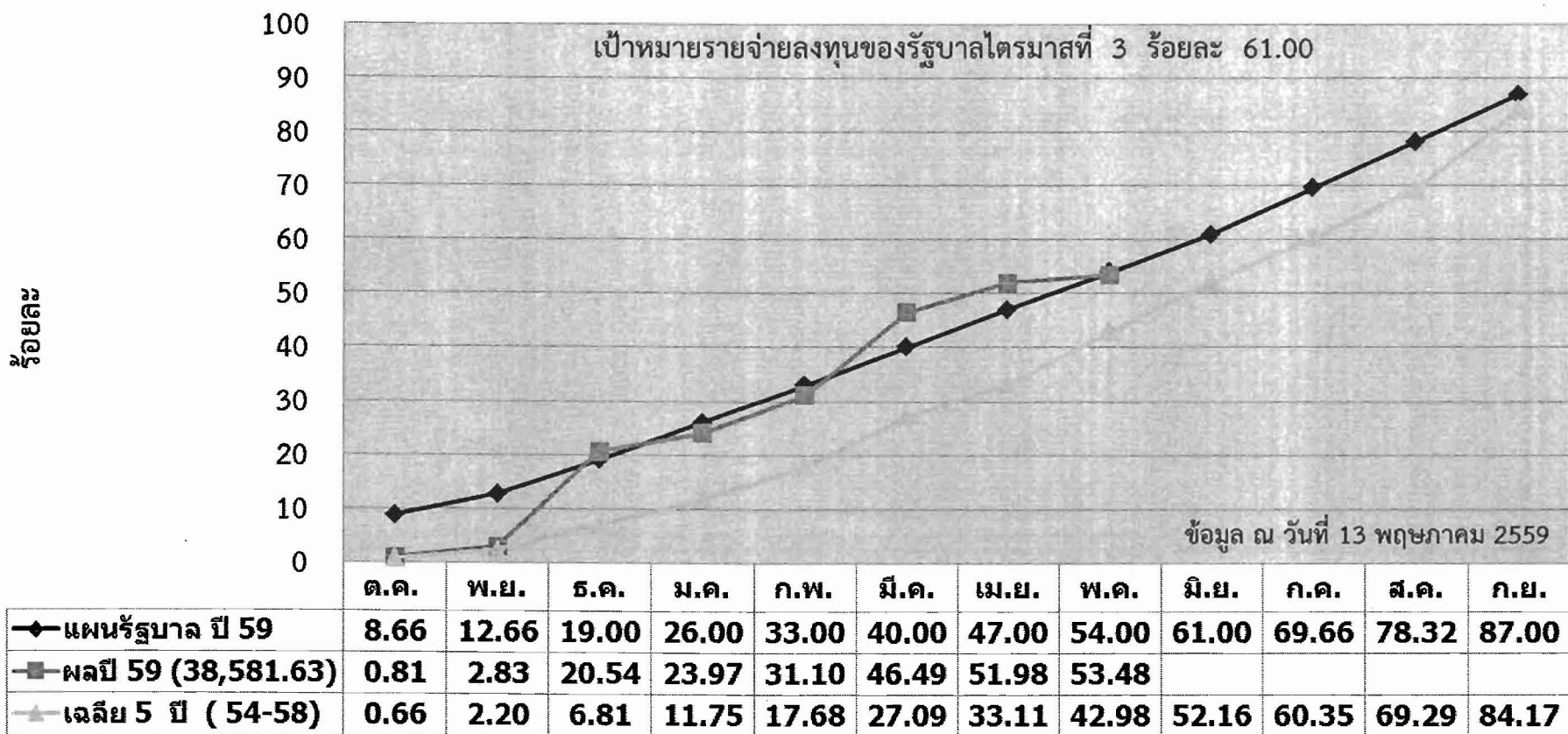
หมายเหตุ : ปรับลดงบประมาณตามพระราชบัญญัติโอนงบประมาณรายจ่ายประจำปีงบประมาณ พ.ศ.2559 รายจ่ายลงทุน จำนวน 222,467,884 บาท

1.2 สถิติการเบิกจ่ายงบประมาณภาพรวมของกรมชลประทานปีงบประมาณ พ.ศ. 2554-2559



หมายเหตุ : เป้าหมายการเบิกจ่ายภาพรวมของรัฐบาล ไตรมาสที่ 1 = 30 % ไตรมาสที่ 2 = 52 % ไตรมาสที่ 3 = 73 % ไตรมาสที่ 4 = 96

1.3 สถิติการเบิกจ่ายงบรายจ่ายลงทุนของกรมชลประทานปีงบประมาณ พ.ศ. 2554-2559

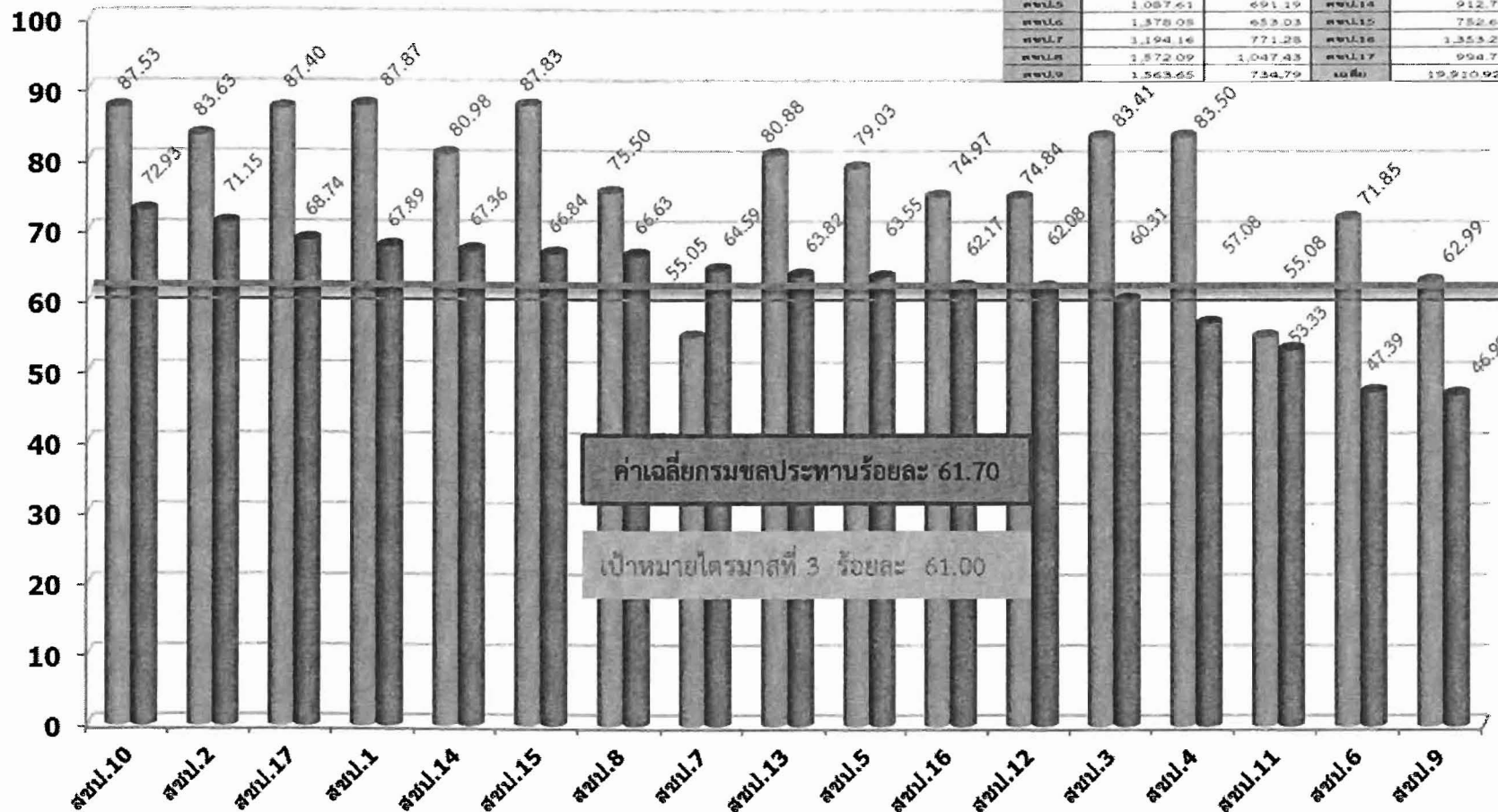


หมายเหตุ : เป้าหมายการเบิกจ่ายงบรายจ่ายลงทุนของรัฐบาล ไตรมาสที่ 1 = 19 % ไตรมาสที่ 2 = 40 % ไตรมาสที่ 3 = 61 % ไตรมาสที่ 4 = 87 %

1.4 ผลการเบิกจ่ายงบประมาณ (พ.ร.บ. 59) ของ สชป. 1-17

(ข้อมูลจากระบบ ติดตาม online ณ วันที่ 13 พฤษภาคม 2559 เวลา 16.30 น.)

ร้อยละ



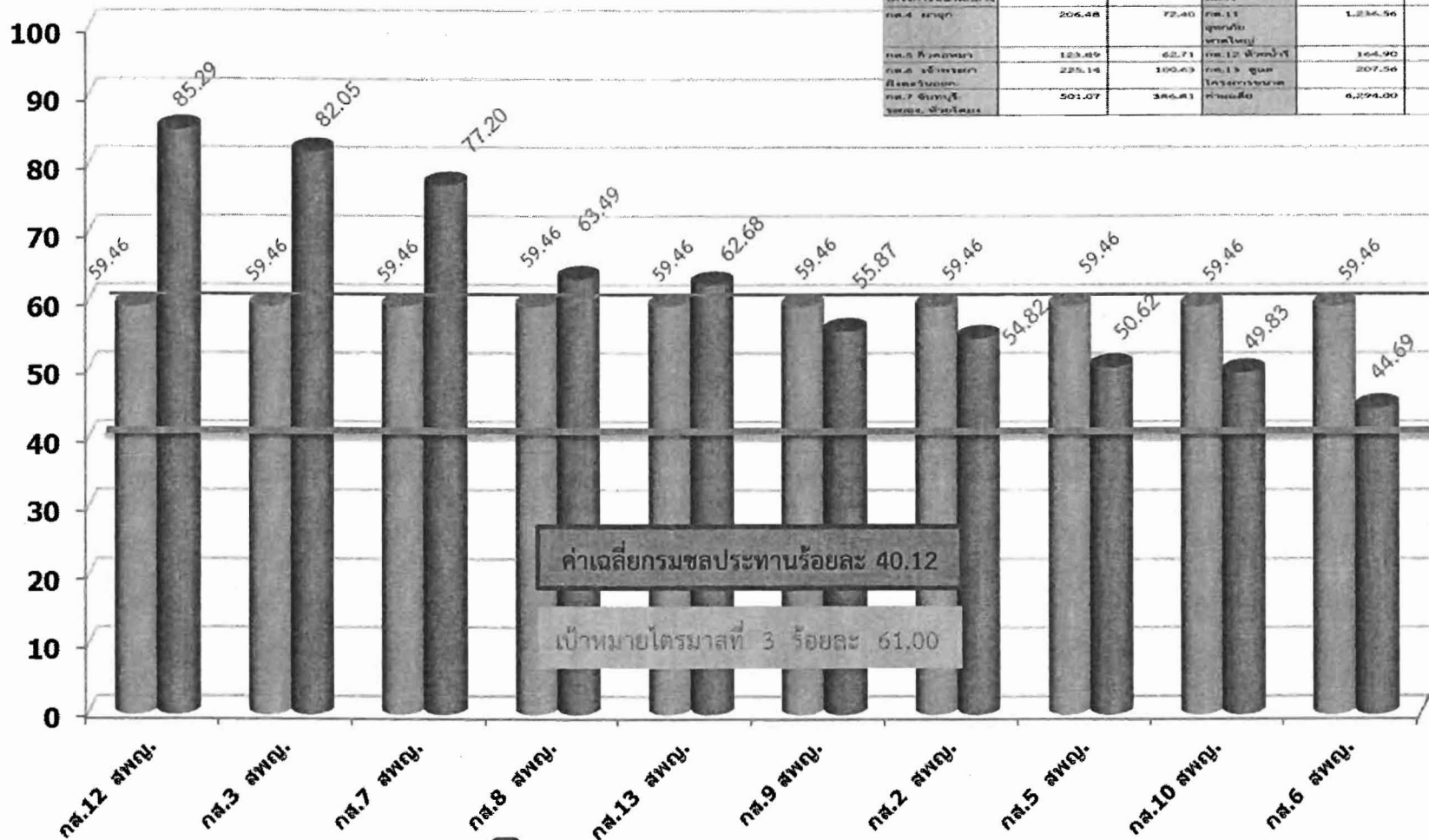
หน่วยงาน	งบประมาณโอน จัดสรร (ล้านบาท)	ผลการเบิกจ่าย (ล้านบาท)	หน่วยงาน	งบประมาณโอน จัดสรร (ล้านบาท)	ผลการเบิกจ่าย (ล้านบาท)
สชป.1	1,068.80	739.18	สชป.10	1,035.41	785.11
สชป.2	913.21	651.18	สชป.11	1,238.98	660.71
สชป.3	792.34	477.95	สชป.12	1,890.18	1,173.44
สชป.4	1,180.29	673.75	สชป.13	960.41	612.98
สชป.5	1,087.61	691.19	สชป.14	912.79	614.85
สชป.6	1,378.05	653.03	สชป.15	752.68	503.12
สชป.7	1,194.16	771.28	สชป.16	1,353.28	841.30
สชป.8	1,372.09	1,047.43	สชป.17	994.79	683.82
สชป.9	1,563.65	734.79	เฉลี่ย	19,910.92	12,285.12

- แผนการเบิกจ่ายรายสำนัก เดือน พฤษภาคม 2559
- ผลการเบิกจ่าย ณ วันที่ 13 พฤษภาคม 2559

1.6 ผลการเบิกจ่ายงบรายจ่ายลงทุน (พ.ร.บ. 59) สำนักพัฒนาแหล่งน้ำขนาดใหญ่

(ข้อมูลจากระบบติดตาม online ณ วันที่ 13 พฤษภาคม 2559 เวลา 16.30 น.)

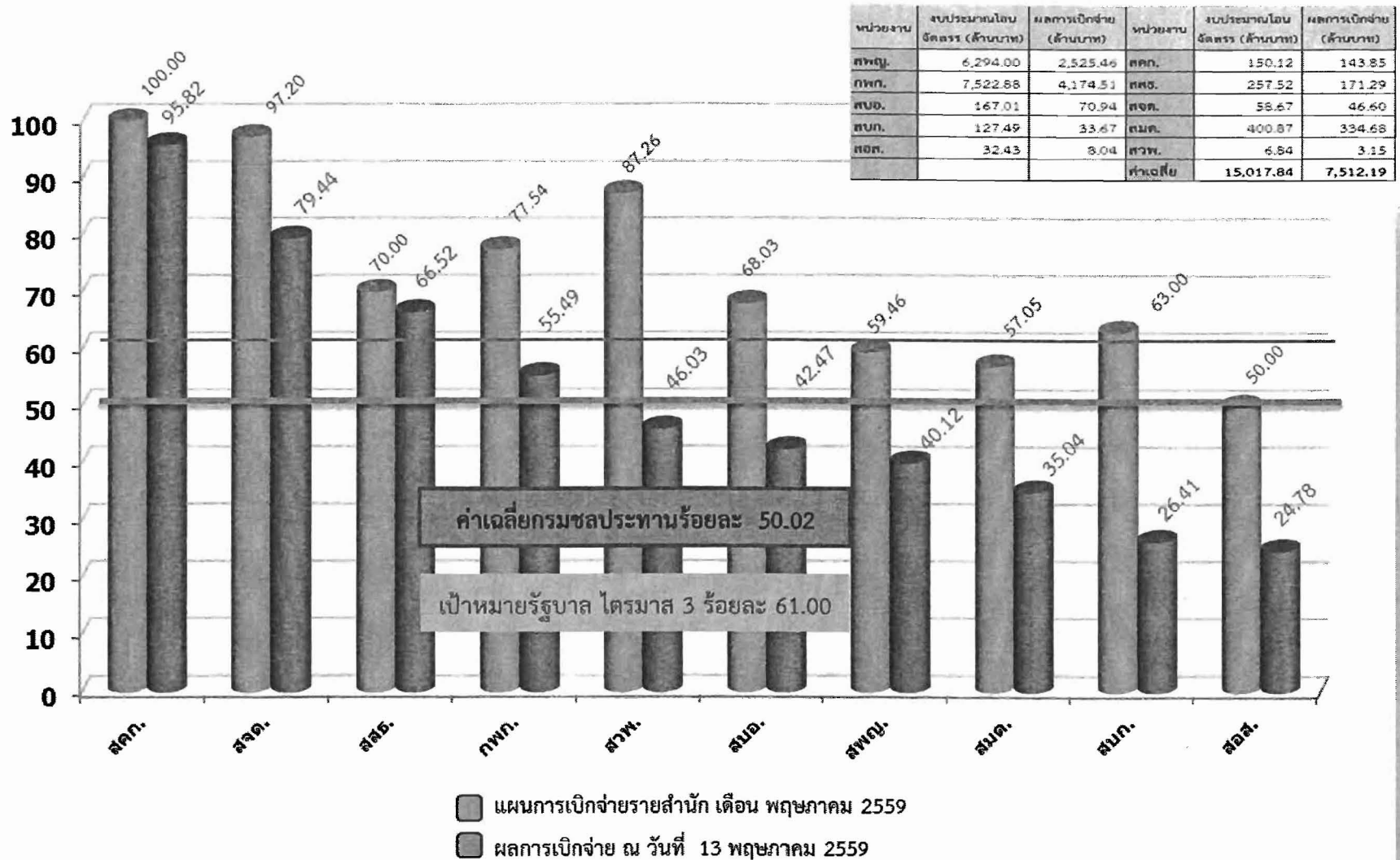
ร้อยละ



แผนการเบิกจ่ายรายสำนัก เดือน พฤษภาคม 2559
 ผลการเบิกจ่าย ณ วันที่ 13 พฤษภาคม 2559

1.5 ผลการเบิกจ่ายงบรายจ่ายลงทุน (พ.ร.บ. 59) ของ ส่วนกลาง

(ข้อมูลจากระบบ ติดตาม online ณ วันที่ 13 พฤษภาคม 2559 เวลา 16.30 น.)



1.7 ผลการเบิกจ่ายงบรายจ่ายลงทุน ของกรมคู่เทียบ ปีงบประมาณ พ.ศ. 2559
(กรมที่เป็นคู่เทียบ ซึ่งมีงบรายจ่ายลงทุนเกิน 10,000 ล้านบาท)

ที่	หน่วยงาน	ปีงบประมาณ พ.ศ.2559									
		งบประมาณ (ล้านบาท)	ร้อยละเบิกจ่าย								
			ต.ค. 58	พ.ย. 58	ธ.ค. 58	ม.ค. 59	ก.พ. 59	มี.ค. 59	เม.ย.59	6 พ.ค.59	
1	กรมทางหลวง ชนบท	44,615.54	1.22 (0.86)	2.49 (4.15)	8.19 (6.17)	13.48 (11.35)	25.69 (24.72)	41.74 (52.16)	50.91 (62.21)	52.29	
2	กรมชลประทาน	38,581.63	0.70 (0.40)	4.73 (2.11)	20.67 (14.74)	23.97 (20.50)	31.14 (30.75)	46.55 (49.13)	50.08 (54.41)	52.14	
3	กรมทางหลวง	71,951.41	1.19 (1.86)	2.69 (4.15)	6.82 (9.60)	10.54 (13.81)	16.67 (21.67)	28.92 (32.42)	39.13 (42.29)	41.22	
4	กรมโยธาธิการ และผังเมือง	23,569.54	8.29 (4.40)	10.97 (5.79)	14.76 (10.33)	18.04 (14.68)	23.20 (17.85)	29.92 (24.93)	36.43 (32.88)	37.71	

- หมายเหตุ : 1. ข้อมูลจากกรมบัญชีกลาง ณ วันที่ 6 พฤษภาคม 2559 ร้อยละเบิกจ่ายเทียบกับงบประมาณตาม พ.ร.บ
2. หน่วยงานที่มีงบรายจ่ายลงทุนเกิน 1,000 ล้านบาท 36 หน่วยงาน เบิกจ่ายเฉลี่ย 41.42 %
3. ตัวเลขใน (-) เป็นร้อยละเบิกจ่ายของปีงบประมาณ 2558