



ด่วนที่สุด

บันทึกข้อความ

ส่วนราชการ ส่วนติดตามและประเมินผล กองแผนงาน โทร ๒๒๘๖

ที่ ผตป.ผง. ๗๕๗ /๒๕๕๙ วันที่ ๒๓ พฤษภาคม ๒๕๕๙

เรื่อง ผลการเบิกจ่ายงบประมาณรายจ่ายประจำปี ๒๕๕๙ (งบ พ.ร.บ.) ณ วันที่ ๑๙ พฤษภาคม ๒๕๕๙

จ. ๖๘๑๓

เรียน ผอ.ผง.

ส่วนติดตามและประเมินผล ได้จัดทำผลการเบิกจ่ายงบประมาณรายจ่ายประจำปี ๒๕๕๙ (งบ พ.ร.บ.) ณ วันที่ ๑๙ พฤษภาคม ๒๕๕๙ จำแนกตามสำนัก/กอง เรียบร้อยแล้ว ตามเอกสารที่แนบ

จึงเรียนมาเพื่อโปรดพิจารณา เสนอ อธช. ทราบ

(นางสาวนันทนา เฟื่องคำ)
ผตป.ผง.

เรียน อธช. สำเนาเรียน รรช. รรส. รรช. รรช. และ ผู้อำนวยการสำนัก/กอง เพื่อโปรดทราบ

(นายวิทศักดิ์ 찬เตโชพล)
ผอ.ผง.

๒๓ พ.ค. ๒๕๕๙

- ทชชช
- หัวหน้า สอ. สอ.ช.
- เพื่อลงทชชช

(นายเลิศชัย ศรีอนันต์)
ผส.บอ.
๒๕ พ.ค. ๒๕๕๙

ตารางผลการเบิกจ่ายงบรายจ่ายประจำปีงบประมาณ พ.ศ. 2559 (งบ พ.ร.บ.)

ข้อมูล ณ วันที่ 19 พฤษภาคม 2559

โครงการ / หน่วยงาน	เป้าหมายสำนัก เดือน พฤษภาคม 59	ข้อมูลจากระบบติดตาม online กองแผนงาน					ผลต่างจาก เป้าหมาย (พ.ร.บ.)	ผลต่างจาก เป้าหมาย (จัดสรร)
		งบประมาณ พ.ร.บ. (บาท)	งบประมาณโอนจัดสรร (บาท)	ผลการเบิกจ่าย (บาท)	ร้อยละเบิกจ่าย/ พ.ร.บ.	ร้อยละเบิกจ่าย/ จัดสรร		
รวม	75.62	37,903,272,185	33,522,552,047	20,214,382,017	53.33	60.30	22.29	15.32
สขป.1	87.87	1,120,997,900	1,088,795,439	760,038,447	67.80	69.81	20.07	18.06
สขป.2	83.63	963,185,700	915,209,878	674,426,616	70.02	73.69	13.61	9.94
สขป.3	83.41	889,536,300	792,250,221	491,903,453	55.30	62.09	28.11	21.32
สขป.4	83.50	1,262,707,700	1,180,294,871	684,731,504	54.23	58.01	29.27	25.49
สขป.5	79.03	1,089,750,500	1,087,606,439	701,417,759	64.36	64.49	14.67	14.54
สขป.6	71.85	1,456,126,500	1,381,250,070	696,600,568	47.84	50.43	24.01	21.42
สขป.7	55.05	1,248,717,800	1,193,708,823	782,826,898	62.69	65.58	-7.64	-10.53
สขป.8	75.50	1,687,755,400	1,572,110,000	1,071,468,103	63.48	68.15	12.02	7.35
สขป.9	62.99	1,605,673,600	1,563,653,619	744,143,249	46.34	47.59	16.65	15.40
สขป.10	87.53	1,052,388,200	1,036,240,934	787,932,335	74.87	76.04	12.66	11.49
สขป.11	55.08	1,303,328,500	1,242,873,922	688,990,405	52.86	55.44	2.22	-0.36
สขป.12	74.84	1,892,050,600	1,890,183,450	1,201,913,697	63.52	63.59	11.32	11.25
สขป.13	80.88	1,017,675,500	960,412,191	621,919,977	61.11	64.76	19.77	16.12
สขป.14	80.98	967,981,500	912,808,330	637,506,119	65.86	69.84	15.12	11.14
สขป.15	87.83	891,957,500	752,680,885	520,086,284	58.31	69.10	29.52	18.73
สขป.16	74.97	1,331,485,265	1,353,284,169	870,602,064	65.39	64.33	9.58	10.64
สขป.17	87.40	965,053,220	994,812,583	698,063,642	72.33	70.17	15.07	17.23
สพญ.	59.46	7,111,287,000	4,837,695,151	2,537,643,601	35.68	52.46	23.78	7.00
กพท.	77.54	8,013,096,000	7,522,883,949	4,221,983,441	52.69	56.12	24.85	21.42
สบอ.	68.03	169,859,900	167,013,972	71,883,482	42.32	43.04	25.71	24.99
สบก.	63.00	376,814,400	152,111,480	33,668,422	8.94	22.13	54.06	40.87
สอส.	50.00	20,844,900	32,430,130	10,405,989	49.92	32.09	0.08	17.91
สคก.	100.00	150,572,300	152,869,631	147,392,870	97.89	96.42	2.11	3.58
สสธ.	70.00	296,031,000	257,518,138	171,345,030	57.88	66.54	12.12	3.46
สจต.	97.20	59,300,000	58,665,468	46,752,082	78.84	79.69	18.36	17.51
สมต.	57.05	955,213,000	413,029,444	335,421,421	35.11	81.21	21.94	-24.16
สวพ.	87.26	3,882,000	10,158,860	3,314,559	85.38	32.63	1.88	54.63

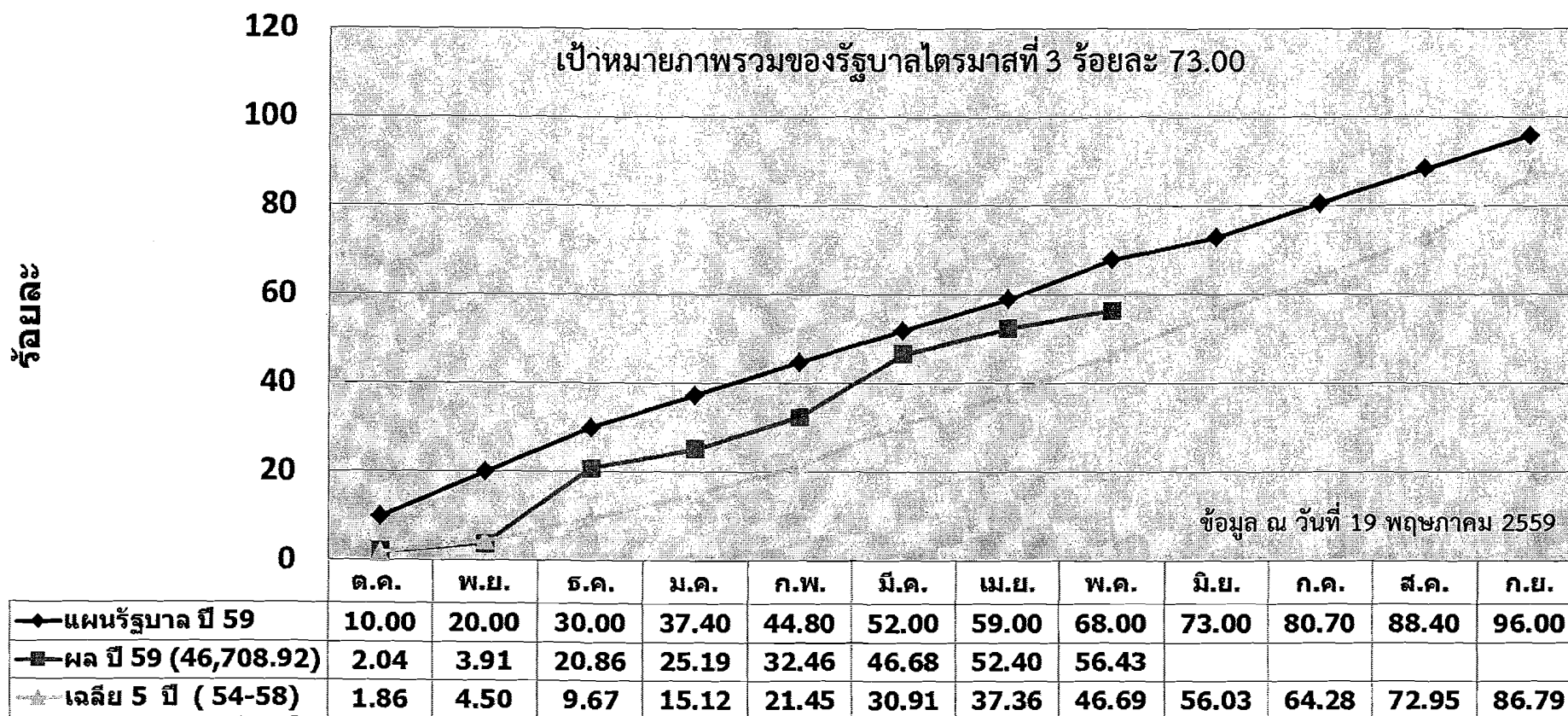
1.1 ผลการเบิกจ่ายงบประมาณกรมชลประทาน ปี 2559 GFMIS (ข้อมูล ณ วันที่ 19 พฤษภาคม 2559) เวลา 16.30 น.

หน่วย : ล้านบาท

งบประมาณ รายจ่าย ประจำปี 2559 (พ.ร.บ.)	งบประมาณ (พ.ร.บ.)	งบประมาณ หลังโอน เปลี่ยนแปลง	ผลการเบิกจ่ายสะสม		เป้าหมาย รัฐบาล ไตรมาสที่ 3 (ร้อยละ)	*ผลต่าง (ร้อยละ)
			จำนวนเงิน	ร้อยละ/พ.ร.บ. หลังปรับลด		
รวม	46,708.9248	46,110.2318	26,022.2265	56.43	73.00	- 16.57
รายจ่ายประจำ	8,127.2983	8,321.1304	5,157.1305	61.98	76.00	- 14.02
รายจ่ายลงทุน	38,581.6265	37,789.1014	20,865.0960	55.21	61.00	- 5.79

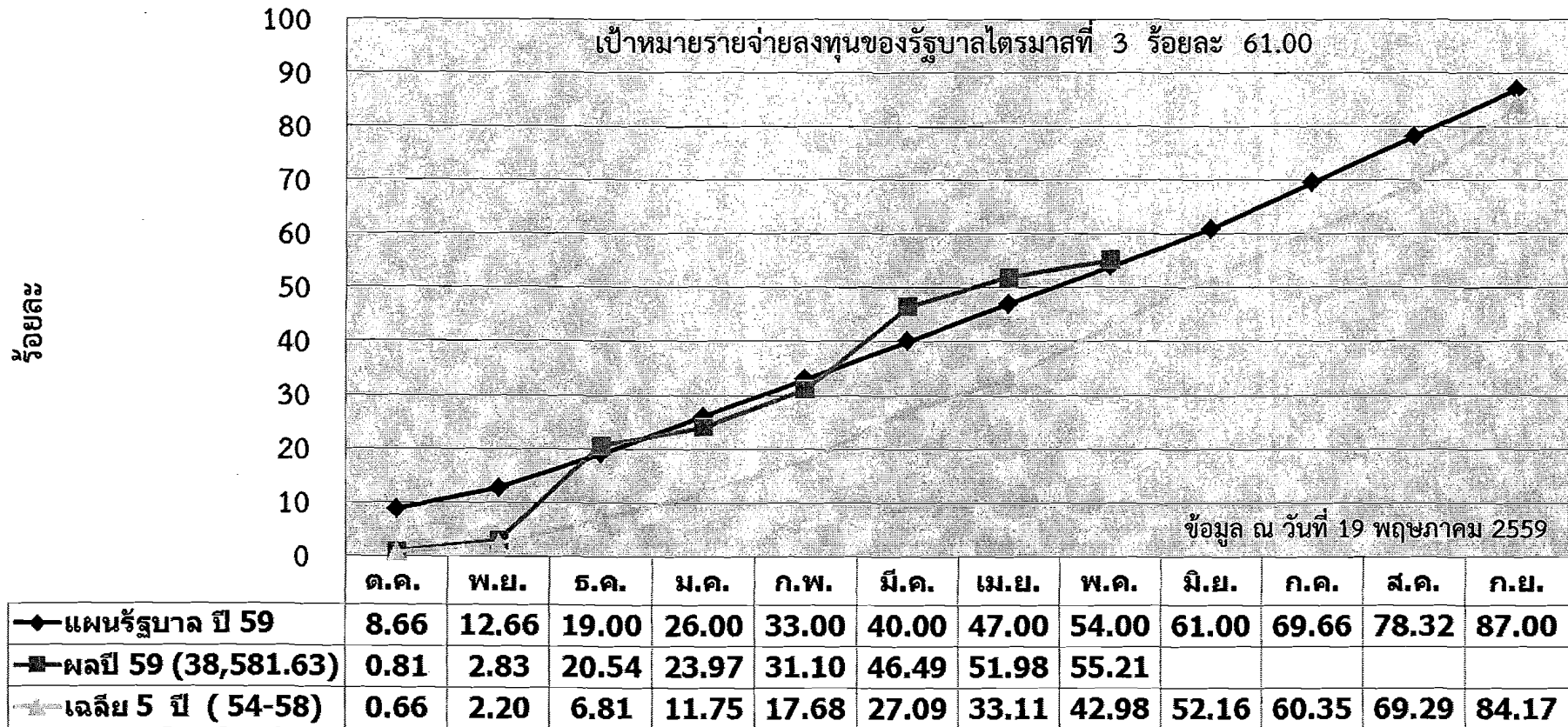
หมายเหตุ : ปรับลดงบประมาณตามพระราชบัญญัติโอนงบประมาณรายจ่ายประจำปีงบประมาณ พ.ศ.2559 รายจ่ายลงทุน จำนวน 598,693,368 บาท

1.2 สถิติการเบิกจ่ายงบประมาณภาพรวมของกรมชลประทานปีงบประมาณ พ.ศ. 2554-2559



หมายเหตุ : เป้าหมายการเบิกจ่ายภาพรวมของรัฐบาล ไตรมาสที่ 1 = 30 % ไตรมาสที่ 2 = 52 % ไตรมาสที่ 3 = 73 % ไตรมาสที่ 4 = 96

1.3 สถิติการเบิกจ่ายงบรายจ่ายลงทุนของกรมชลประทานปีงบประมาณ พ.ศ. 2554-2559



หมายเหตุ : เป้าหมายการเบิกจ่ายงบรายจ่ายลงทุนของรัฐบาล ไตรมาสที่ 1 = 19 % ไตรมาสที่ 2 = 40 % ไตรมาสที่ 3 = 61 % ไตรมาสที่ 4 = 87 %

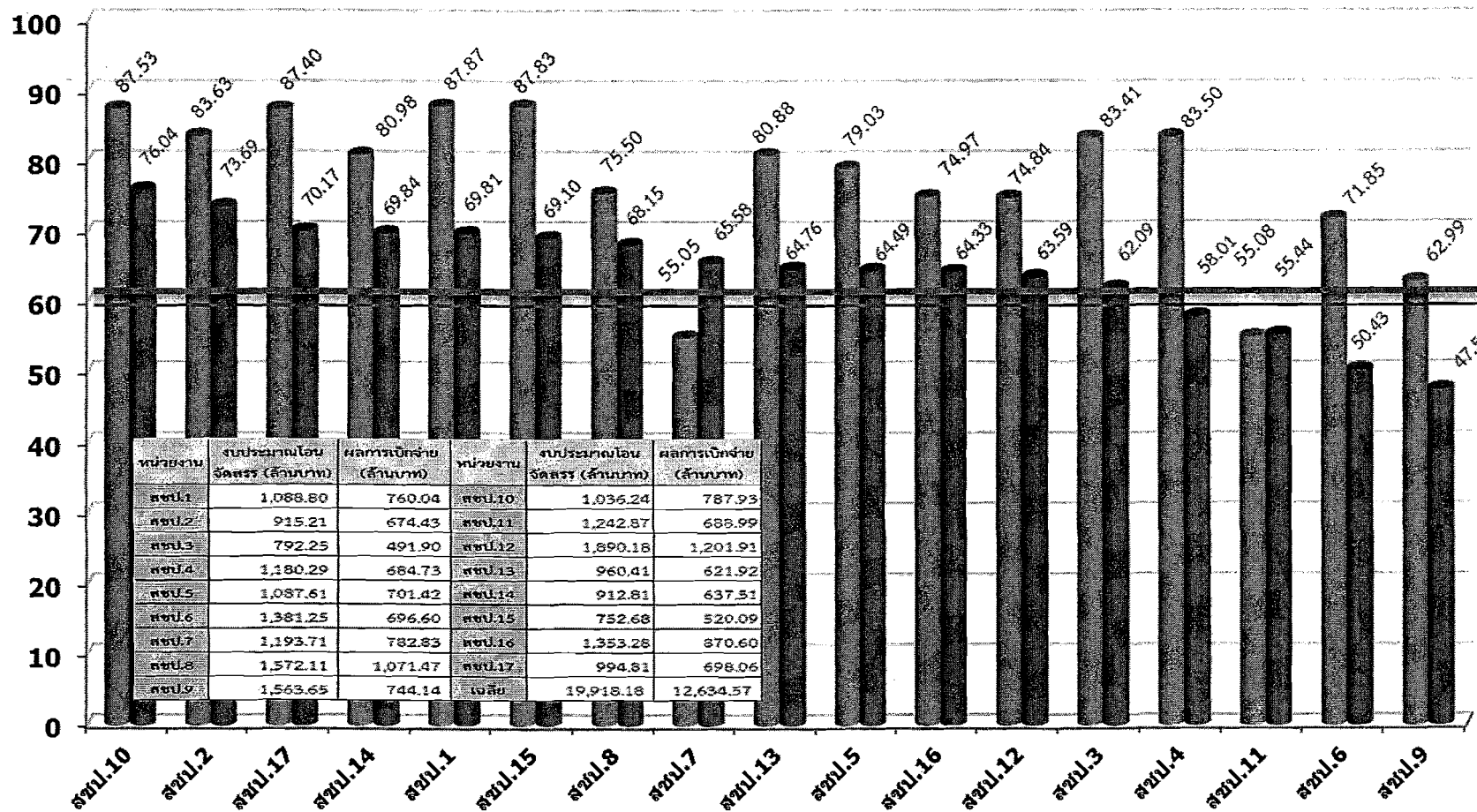
1.4 ผลการเบิกจ่ายงบประมาณรายจ่ายลงทุน (พ.ร.บ. 59) ของ สชป. 1-17

(ข้อมูลจากระบบ ติดตาม online ณ วันที่ 19 พฤษภาคม 2559 เวลา 16.30 น.)

ร้อยละ

■ แผนการเบิกจ่ายรายสำนัก เดือน พฤษภาคม 2559

■ ผลการเบิกจ่าย ณ วันที่ 19 พฤษภาคม 2559

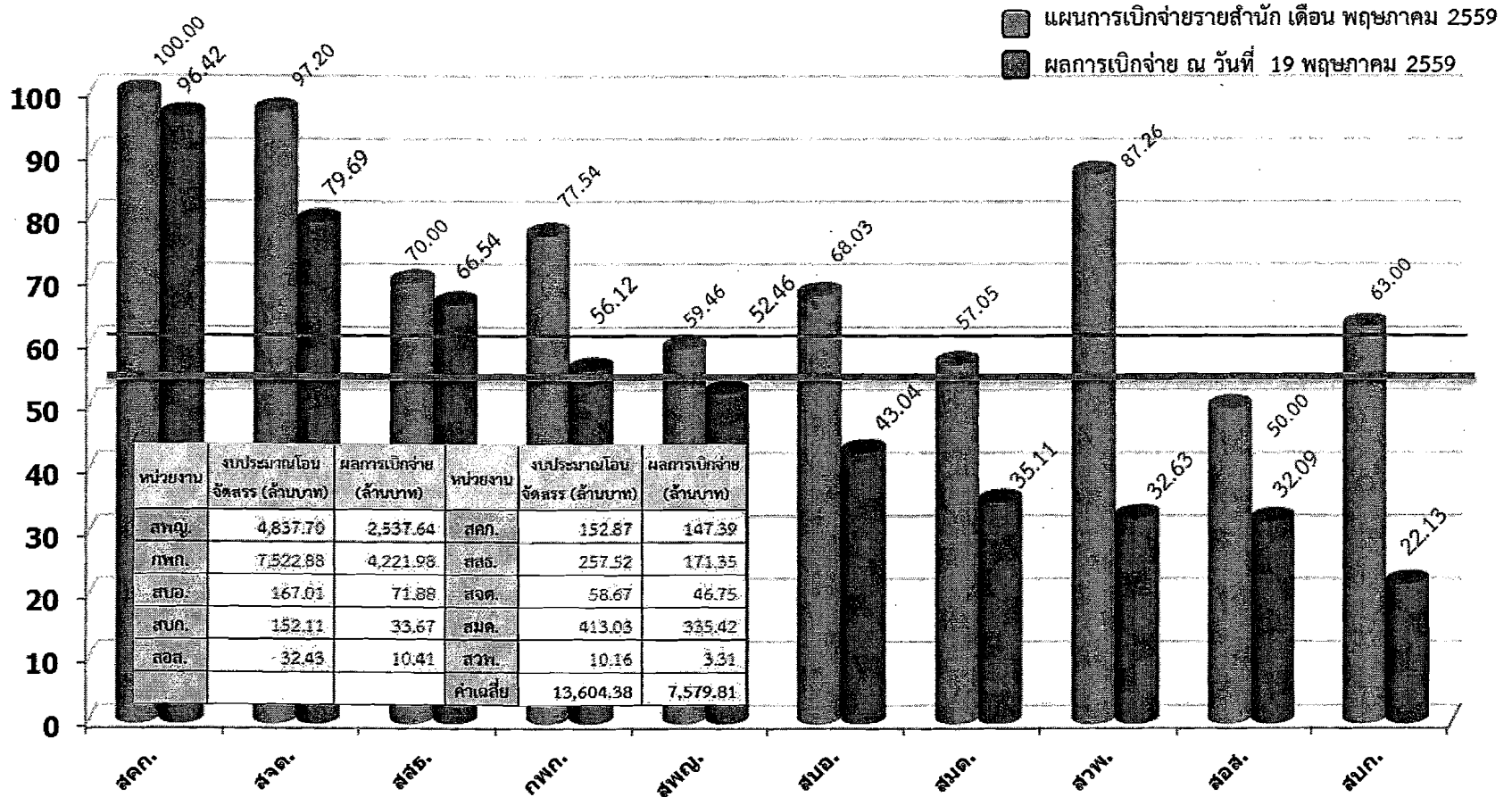


ค่าเฉลี่ยการ ร้อยละ 63.43

เป้าหมายไตรมาสที่ 3 ร้อยละ 61.00

1.5 ผลการเบิกจ่ายงบประมาณ (พ.ร.บ. 59) ของ ส่วนกลาง

(ข้อมูลจากระบบ ติดตาม online ณ วันที่ 19 พฤษภาคม 2559 เวลา 16.30 น.)



ค่าเฉลี่ยกรม ร้อยละ 55.72

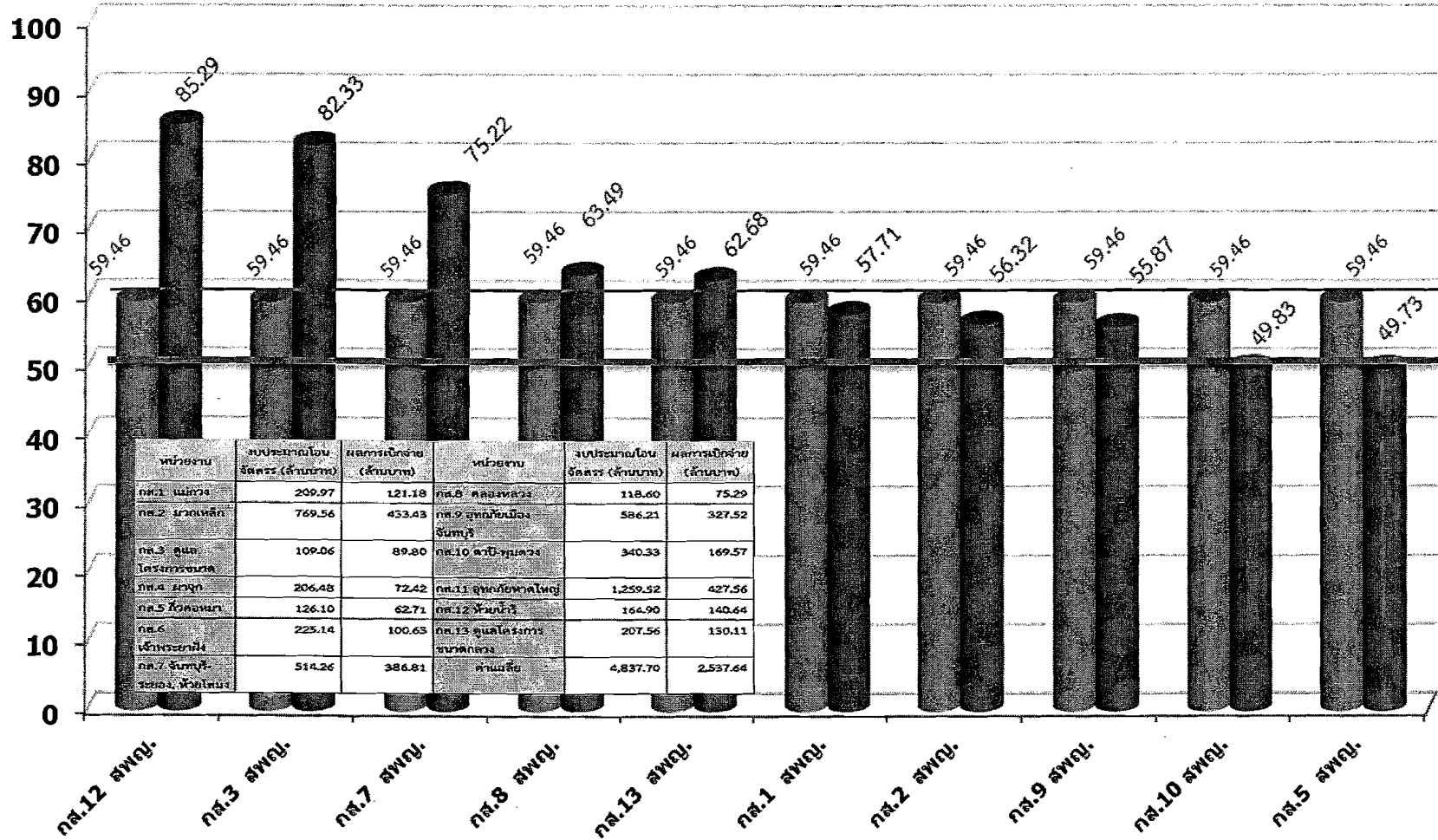
เป้าหมายรัฐบาล ไตรมาส 3 ร้อยละ 61.00

1.6 ผลการเบิกจ่ายงบประมาณ (พ.ร.บ. 59) สำนักพัฒนาแหล่งน้ำขนาดใหญ่

(ข้อมูลจากระบบติดตาม online ณ วันที่ 19 พฤษภาคม 2559 เวลา 16.30 น.)

ร้อยละ

■ แผนการเบิกจ่ายรายสำนัก เดือน พฤษภาคม 2559
 ■ ผลการเบิกจ่าย ณ วันที่ 19 พฤษภาคม 2559



ค่าเฉลี่ยกรม ร้อยละ 52.46

เป้าหมายไตรมาสที่ 3 ร้อยละ 61.00

1.7 ผลการเบิกจ่ายงบรายจ่ายลงทุน ของกรมคู่เทียบ ปีงบประมาณ พ.ศ. 2559
(กรมที่เป็นคู่เทียบ ซึ่งมีงบรายจ่ายลงทุนเกิน 10,000 ล้านบาท)

ที่	หน่วยงาน	งบประมาณ (ล้านบาท)	ปีงบประมาณ พ.ศ.2559							
			ร้อยละเบิกจ่าย							
			ต.ค. 58	พ.ย. 58	ธ.ค. 58	ม.ค. 59	ก.พ. 59	มี.ค. 59	เม.ย.59	13 พ.ค.59
1	กรมทางหลวง ชนบท	44,440.00	1.22 (0.86)	2.49 (4.15)	8.19 (6.17)	13.48 (11.35)	25.69 (24.72)	41.74 (52.16)	50.91 (62.21)	54.87
2	กรมชลประทาน	38,396.77	0.70 (0.40)	4.73 (2.11)	20.67 (14.74)	23.97 (20.50)	31.14 (30.75)	46.55 (49.13)	50.08 (54.41)	53.18
3	กรมทางหลวง	71,864.04	1.19 (1.86)	2.69 (4.15)	6.82 (9.60)	10.54 (13.81)	16.67 (21.67)	28.92 (32.42)	39.13 (42.29)	43.62
4	กรมโยธาธิการ และผังเมือง	23,565.73	8.29 (4.40)	10.97 (5.79)	14.76 (10.33)	18.04 (14.68)	23.20 (17.85)	29.92 (24.93)	36.43 (32.88)	39.41

- หมายเหตุ : 1. ข้อมูลจากกรมบัญชีกลาง ณ วันที่ 13 พฤษภาคม 2559 ร้อยละเบิกจ่ายเทียบกับงบประมาณตาม พ.ร.บ
2. หน่วยงานที่มีงบรายจ่ายลงทุนเกิน 1,000 ล้านบาท 36 หน่วยงาน เบิกจ่ายเฉลี่ย 43.03 %
3. ตัวเลขใน (-) เป็นร้อยละเบิกจ่ายของปีงบประมาณ 2558