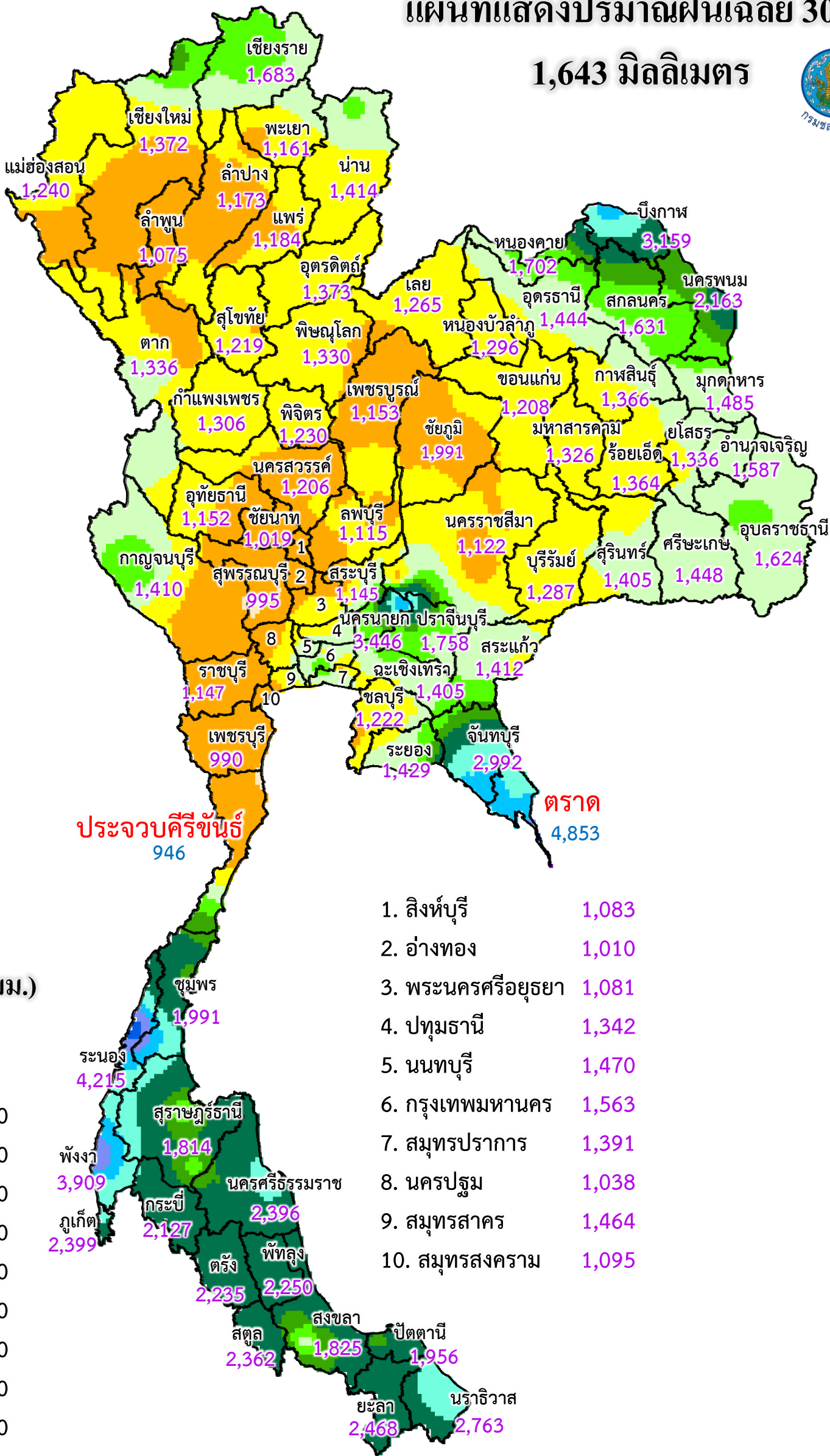
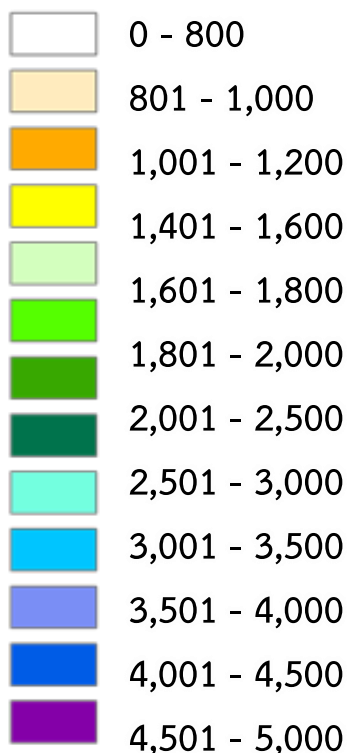


แผนที่แสดงปริมาณฝนเฉลี่ย 30 ปี

1,643 มิลลิเมตร



ปริมาณฝนเฉลี่ย (มม.)



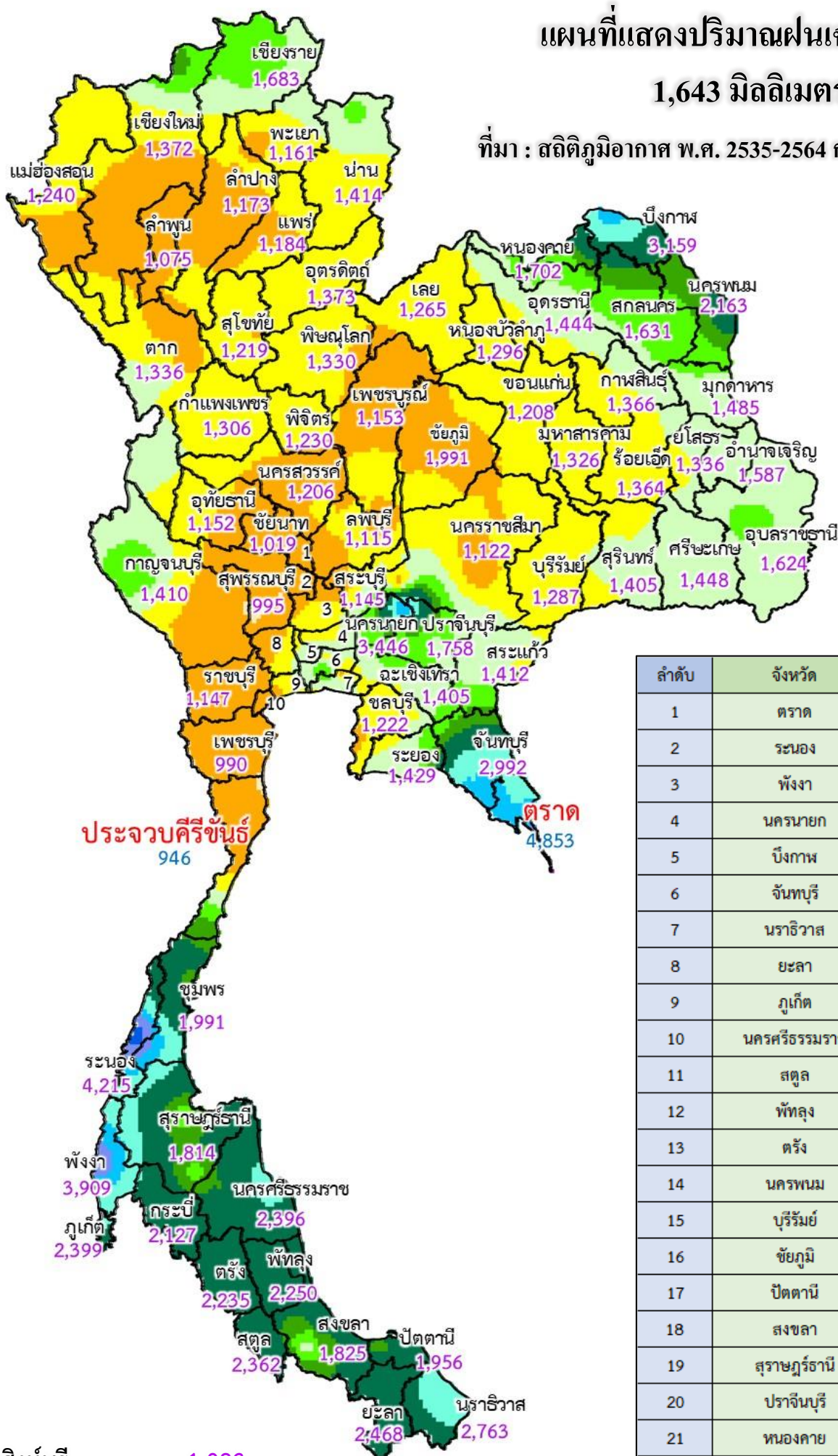
1. สิงห์บุรี 1,083
2. อ่างทอง 1,010
3. พระนครศรีอยุธยา 1,081
4. ปทุมธานี 1,342
5. นนทบุรี 1,470
6. กรุงเทพมหานคร 1,563
7. สมุทรปราการ 1,391
8. นครปฐม 1,038
9. สมุทรสาคร 1,464
10. สมุทรสงคราม 1,095

แผนที่แสดงปริมาณฝนเฉลี่ย 30 ปี

1,643 มิลลิเมตร



ที่มา : สถิติภูมิอากาศ พ.ศ. 2535-2564 กรมอุตุนิยมวิทยา

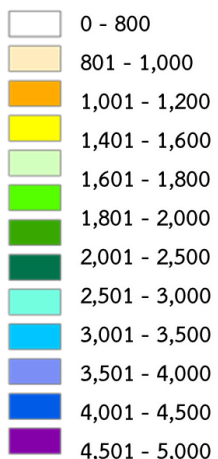


ประจวบคีรีขันธ์
946

ตราด
4,853

1. สิงห์บุรี 1,083
2. อ่างทอง 1,010
3. พระนครศรีอยุธยา 1,081
4. ปทุมธานี 1,342
5. นนทบุรี 1,470
6. กรุงเทพมหานคร 1,563
7. สมุทรปราการ 1,391
8. นครปฐม 1,038
9. สมุทรสาคร 1,464
10. สมุทรสงคราม 1,095

ปริมาณฝนเฉลี่ย (มม.)



ลำดับ	จังหวัด	ฝน (มม.)
1	ตราด	4,853
2	ระนอง	4,215
3	พังงา	3,910
4	นครนายก	3,447
5	บึงกาฬ	3,159
6	จันทบุรี	2,992
7	นราธิวาส	2,763
8	ยะลา	2,468
9	ภูเก็ต	2,400
10	นครศรีธรรมราช	2,396
11	สตูล	2,363
12	พัทลุง	2,250
13	ตรัง	2,235
14	นครพนม	2,161
15	บุรีรัมย์	2,127
16	ชัยภูมิ	1,992
17	ปัตตานี	1,956
18	สงขลา	1,826
19	สุราษฎร์ธานี	1,815
20	ปราจีนบุรี	1,759
21	หนองคาย	1,703
22	เชียงราย	1,683
23	สกลนคร	1,631
24	อุบลราชธานี	1,624
25	อำนาจเจริญ	1,588
26	กทม.	1,564
27	มุกดาหาร	1,485
28	นนทบุรี	1,470
29	สมุทรสาคร	1,465
30	ศรีสะเกษ	1,448
31	อุดรธานี	1,444
32	ระยอง	1,429

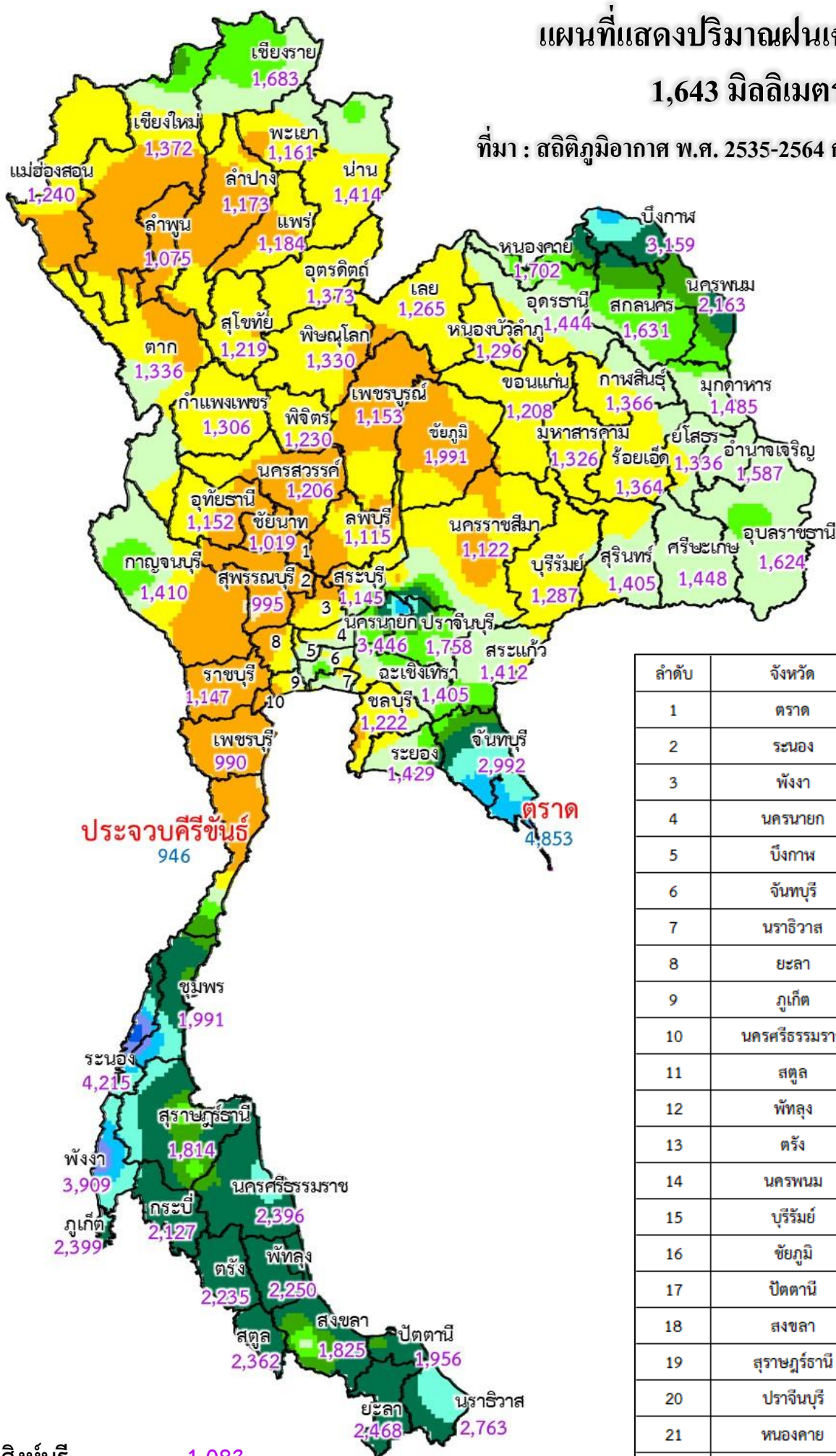
ลำดับ	จังหวัด	ฝน (มม.)
33	น่าน	1,414
34	สระแก้ว	1,413
35	จันทบุรี	1,410
36	ฉะเชิงเทรา	1,406
37	สุรินทร์	1,406
38	สมุทรปราการ	1,392
39	อุดรดิตถ์	1,374
40	เชียงใหม่	1,372
41	กาฬสินธุ์	1,367
42	ร้อยเอ็ด	1,365
43	ปทุมธานี	1,343
44	ยโสธร	1,337
45	ตาก	1,336
46	พิษณุโลก	1,330
47	มหาสารคาม	1,327
48	กำแพงเพชร	1,306
49	หนองบัวลำภู	1,297
50	บุรีรัมย์	1,288
51	เลย	1,265
52	แม่ฮ่องสอน	1,241
53	พิจิตร	1,230
54	บุรีรัมย์	1,223
55	สุโขทัย	1,220
56	ขอนแก่น	1,209
57	นครสวรรค์	1,207
58	แพร่	1,184
59	ลำปาง	1,174
60	พะเยา	1,162
61	ชัยภูมิ	1,157
62	เพชรบูรณ์	1,153
63	อุทัยธานี	1,153
64	ราชบุรี	1,147
65	สระบุรี	1,146
66	นครราชสีมา	1,123
67	ลพบุรี	1,115
68	สมุทรสงคราม	1,096
69	สิงห์บุรี	1,084
70	พระนครศรีอยุธยา	1,081
71	ลำพูน	1,075
72	นครพนม	1,039
73	ชัยนาท	1,020
74	อ่างทอง	1,011
75	สุพรรณบุรี	995
76	เพชรบุรี	991
77	ประจวบคีรีขันธ์	946

แผนที่แสดงปริมาณฝนเฉลี่ย 30 ปี

1,643 มิลลิเมตร



ที่มา : สถิติภูมิอากาศ พ.ศ. 2535-2564 กรมอุตุนิยมวิทยา

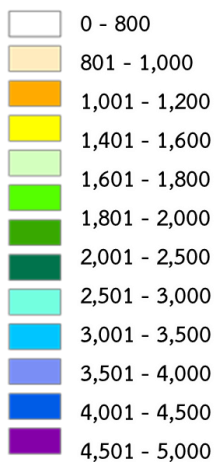


ประจวบคีรีขันธ์
946

ตราด
4,853

1. สิงห์บุรี 1,083
2. อ่างทอง 1,010
3. พระนครศรีอยุธยา 1,081
4. ปทุมธานี 1,342
5. นนทบุรี 1,470
6. กรุงเทพมหานคร 1,563
7. สมุทรปราการ 1,391
8. นครปฐม 1,038
9. สมุทรสาคร 1,464
10. สมุทรสงคราม 1,095

ปริมาณฝนเฉลี่ย (มม.)

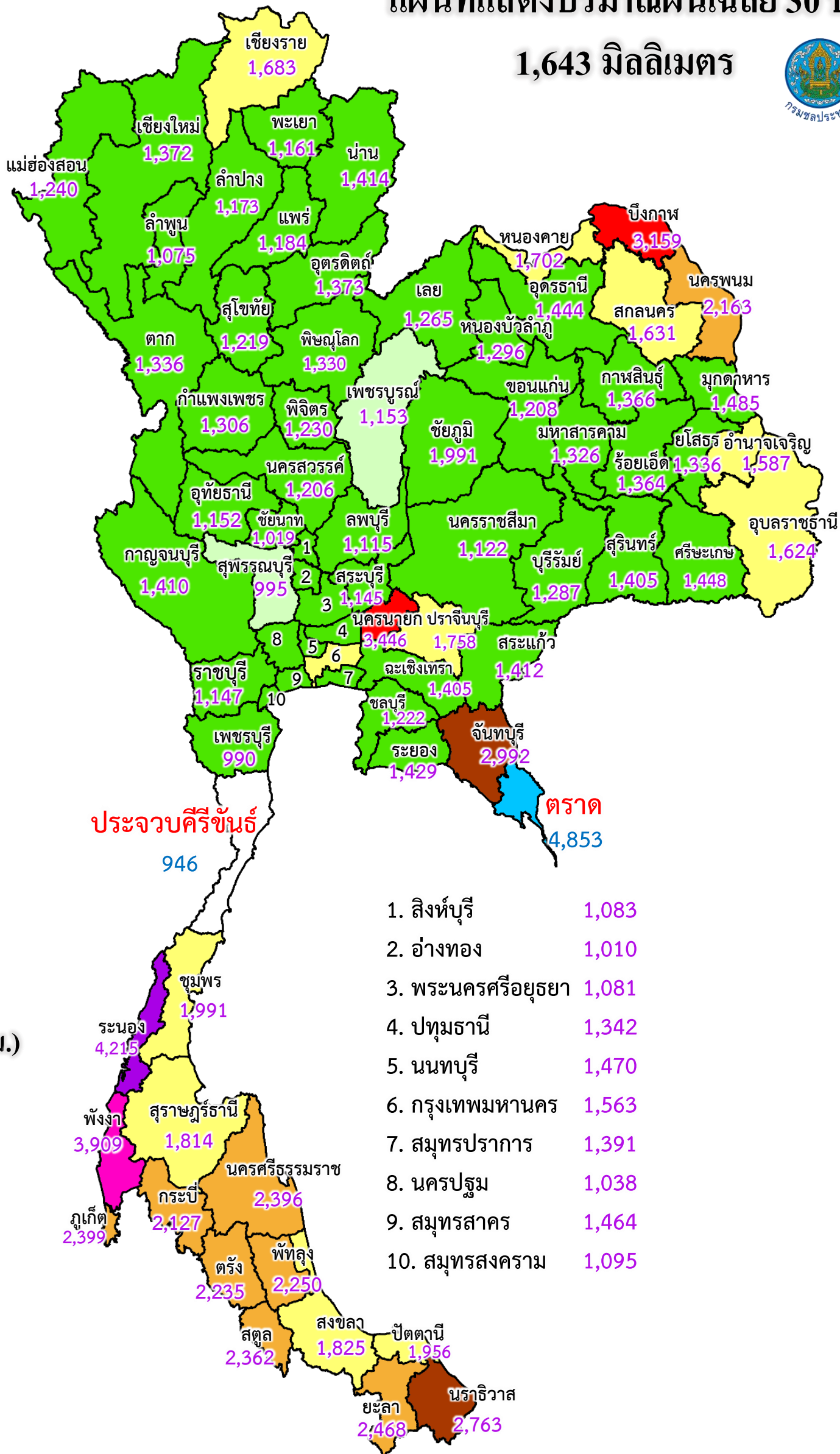


ลำดับ	จังหวัด	ฝน (มม.)
1	ตราด	4,853
2	ระนอง	4,215
3	พังงา	3,910
4	นครนายก	3,447
5	บึงกาฬ	3,159
6	จันทบุรี	2,992
7	นราธิวาส	2,763
8	ยะลา	2,468
9	ภูเก็ต	2,400
10	นครศรีธรรมราช	2,396
11	สตูล	2,363
12	พัทลุง	2,250
13	ตรัง	2,235
14	นครพนม	2,161
15	บุรีรัมย์	2,127
16	ชัยภูมิ	1,992
17	ปัตตานี	1,956
18	สงขลา	1,826
19	สุราษฎร์ธานี	1,815
20	ปราจีนบุรี	1,759
21	หนองคาย	1,703
22	เชียงราย	1,683
23	สกลนคร	1,631
24	อุบลราชธานี	1,624
25	อำนาจเจริญ	1,588
26	กทม.	1,564
27	มุกดาหาร	1,485
28	นนทบุรี	1,470
29	สมุทรสาคร	1,465
30	ศรีสะเกษ	1,448
31	อุดรธานี	1,444
32	ระยอง	1,429

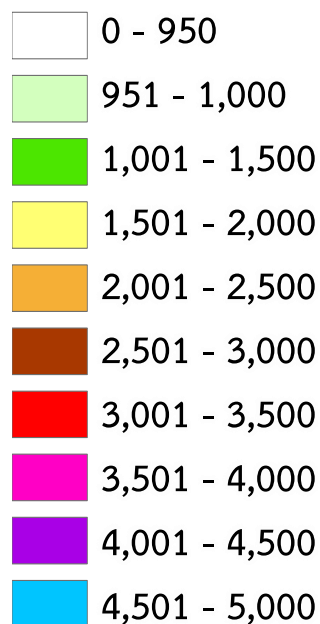
ลำดับ	จังหวัด	ฝน (มม.)
33	น่าน	1,414
34	สระแก้ว	1,413
35	จันทบุรี	1,410
36	ฉะเชิงเทรา	1,406
37	สุรินทร์	1,406
38	สมุทรปราการ	1,392
39	อุดรดิตถ์	1,374
40	เชียงใหม่	1,372
41	กาฬสินธุ์	1,367
42	ร้อยเอ็ด	1,365
43	ปทุมธานี	1,343
44	ยโสธร	1,337
45	ตาก	1,336
46	พิษณุโลก	1,330
47	มหาสารคาม	1,327
48	กำแพงเพชร	1,306
49	หนองบัวลำภู	1,297
50	บุรีรัมย์	1,288
51	เลย	1,265
52	แม่ฮ่องสอน	1,241
53	พิจิตร	1,230
54	บุรีรัมย์	1,223
55	สุโขทัย	1,220
56	ขอนแก่น	1,209
57	นครสวรรค์	1,207
58	แพร่	1,184
59	ลำปาง	1,174
60	พะเยา	1,162
61	ชัยภูมิ	1,157
62	เพชรบูรณ์	1,153
63	อุทัยธานี	1,153
64	ราชบุรี	1,147
65	สระบุรี	1,146
66	นครราชสีมา	1,123
67	ลพบุรี	1,115
68	สมุทรสงคราม	1,096
69	สิงห์บุรี	1,084
70	พระนครศรีอยุธยา	1,081
71	ลำพูน	1,075
72	นครพนม	1,039
73	ชัยนาท	1,020
74	อ่างทอง	1,011
75	สุพรรณบุรี	995
76	เพชรบุรี	991
77	ประจวบคีรีขันธ์	946

แผนที่แสดงปริมาณฝนเฉลี่ย 30 ปี

1,643 มิลลิเมตร



ปริมาณฝนเฉลี่ย (มม.)



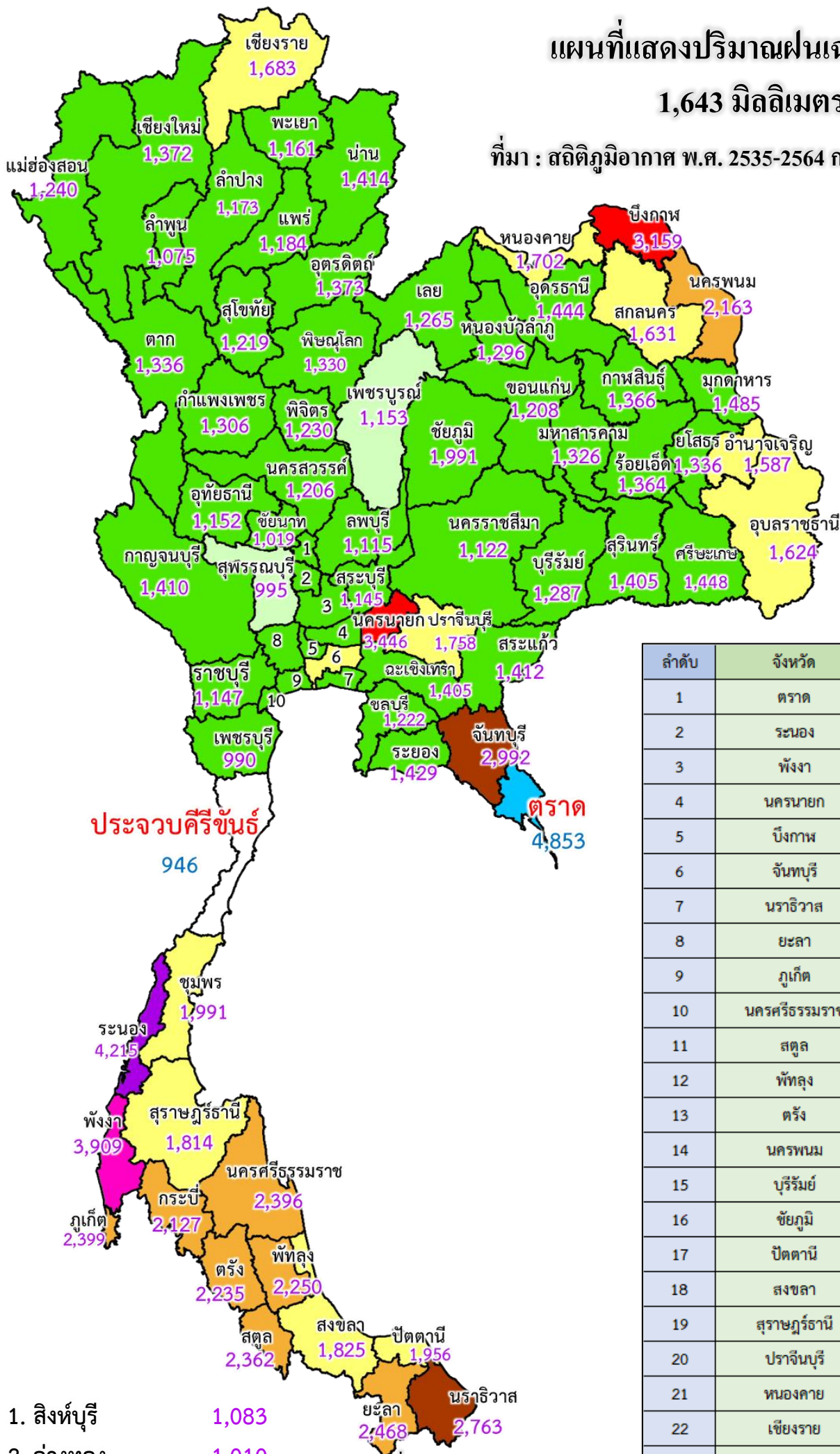
1. สิงห์บุรี 1,083
2. อ่างทอง 1,010
3. พระนครศรีอยุธยา 1,081
4. ปทุมธานี 1,342
5. นนทบุรี 1,470
6. กรุงเทพมหานคร 1,563
7. สมุทรปราการ 1,391
8. นครปฐม 1,038
9. สมุทรสาคร 1,464
10. สมุทรสงคราม 1,095

แผนที่แสดงปริมาณฝนเฉลี่ย 30 ปี

1,643 มิลลิเมตร

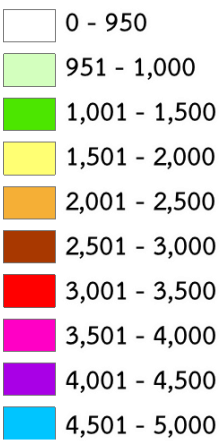


ที่มา : สถิติภูมิอากาศ พ.ศ. 2535-2564 กรมอุตุนิยมวิทยา



1. สิงห์บุรี 1,083
2. อ่างทอง 1,010
3. พระนครศรีอยุธยา 1,081
4. ปทุมธานี 1,342
5. นนทบุรี 1,470
6. กรุงเทพมหานคร 1,563
7. สมุทรปราการ 1,391
8. นครปฐม 1,038
9. สมุทรสาคร 1,464
10. สมุทรสงคราม 1,095

ปริมาณฝนเฉลี่ย (มม.)



ลำดับ	จังหวัด	ฝน (มม.)
1	ตราด	4,853
2	ระนอง	4,215
3	พังงา	3,910
4	นครนายก	3,447
5	บึงกาฬ	3,159
6	จันทบุรี	2,992
7	นราธิวาส	2,763
8	ยะลา	2,468
9	ภูเก็ต	2,400
10	นครศรีธรรมราช	2,396
11	สตูล	2,363
12	พัทลุง	2,250
13	ตรัง	2,235
14	นครพนม	2,161
15	บุรีรัมย์	2,127
16	ชัยภูมิ	1,992
17	ปัตตานี	1,956
18	สงขลา	1,826
19	สุราษฎร์ธานี	1,815
20	ปราจีนบุรี	1,759
21	หนองคาย	1,703
22	เชียงราย	1,683
23	สกลนคร	1,631
24	อุบลราชธานี	1,624
25	อำนาจเจริญ	1,588
26	กทม.	1,564
27	มุกดาหาร	1,485
28	นนทบุรี	1,470
29	สมุทรสาคร	1,465
30	ศรีสะเกษ	1,448
31	อุดรธานี	1,444
32	ระยอง	1,429

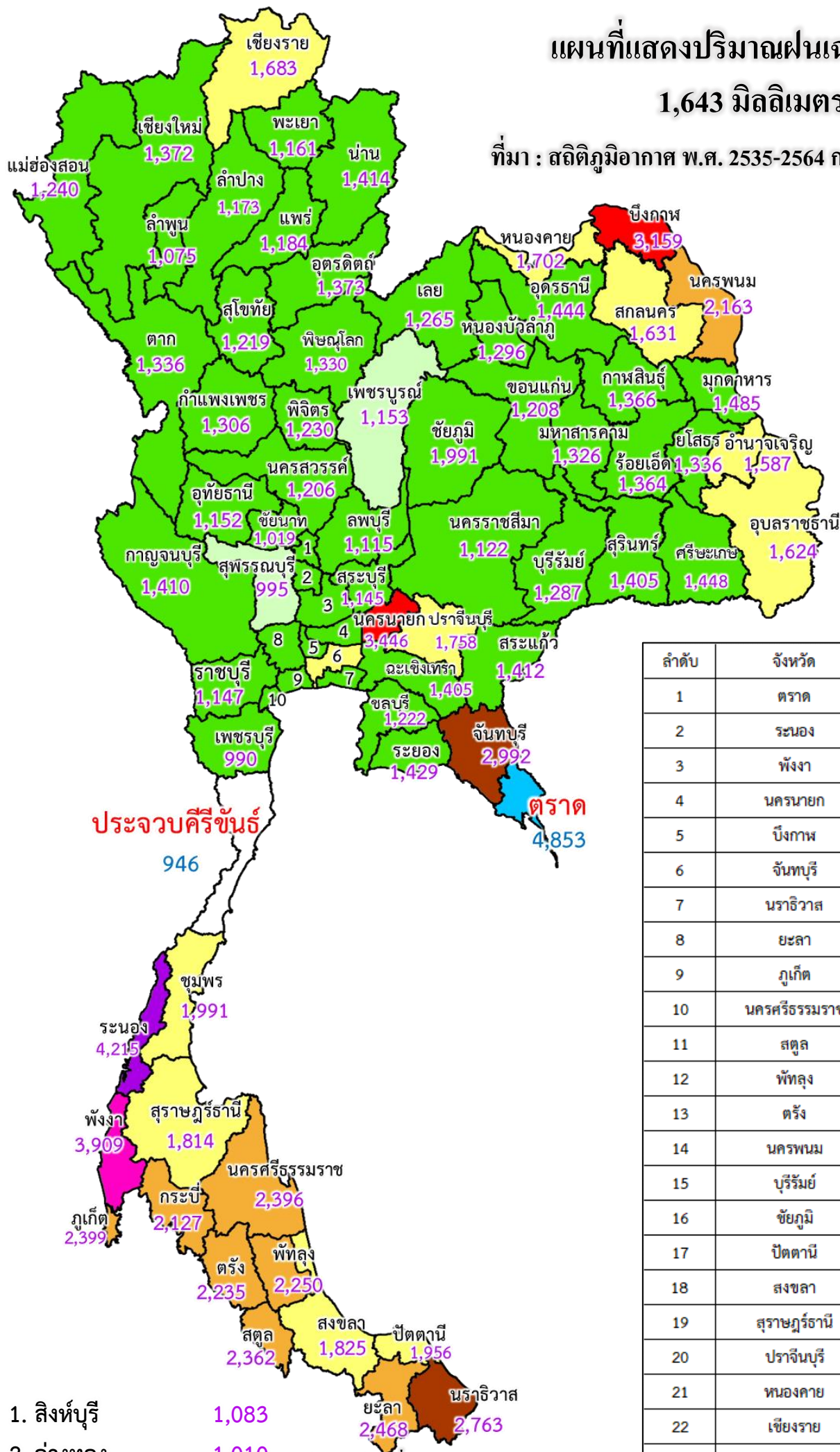
ลำดับ	จังหวัด	ฝน (มม.)
33	น่าน	1,414
34	สระแก้ว	1,413
35	จันทบุรี	1,410
36	ฉะเชิงเทรา	1,406
37	สุรินทร์	1,406
38	สมุทรปราการ	1,392
39	อุดรดิตถ์	1,374
40	เชียงใหม่	1,372
41	กาฬสินธุ์	1,367
42	ร้อยเอ็ด	1,365
43	ปทุมธานี	1,343
44	ยโสธร	1,337
45	ตาก	1,336
46	พิษณุโลก	1,330
47	มหาสารคาม	1,327
48	กำแพงเพชร	1,306
49	หนองบัวลำภู	1,297
50	บุรีรัมย์	1,288
51	เลย	1,265
52	แม่ฮ่องสอน	1,241
53	พิจิตร	1,230
54	บุรีรัมย์	1,223
55	สุโขทัย	1,220
56	ขอนแก่น	1,209
57	นครสวรรค์	1,207
58	แพร่	1,184
59	ลำปาง	1,174
60	พะเยา	1,162
61	ชัยภูมิ	1,157
62	เพชรบูรณ์	1,153
63	อุทัยธานี	1,153
64	ราชบุรี	1,147
65	สระบุรี	1,146
66	นครราชสีมา	1,123
67	ลพบุรี	1,115
68	สมุทรสงคราม	1,096
69	สิงห์บุรี	1,084
70	พระนครศรีอยุธยา	1,081
71	ลำพูน	1,075
72	นครพนม	1,039
73	ชัยนาท	1,020
74	อ่างทอง	1,011
75	สุพรรณบุรี	995
76	เพชรบุรี	991
77	ประจวบคีรีขันธ์	946

แผนที่แสดงปริมาณฝนเฉลี่ย 30 ปี

1,643 มิลลิเมตร

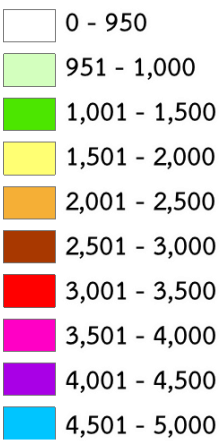


ที่มา : สถิติภูมิอากาศ พ.ศ. 2535-2564 กรมอุตุนิยมวิทยา



1. สิงห์บุรี 1,083
2. อ่างทอง 1,010
3. พระนครศรีอยุธยา 1,081
4. ปทุมธานี 1,342
5. นนทบุรี 1,470
6. กรุงเทพมหานคร 1,563
7. สมุทรปราการ 1,391
8. นครปฐม 1,038
9. สมุทรสาคร 1,464
10. สมุทรสงคราม 1,095

ปริมาณฝนเฉลี่ย (มม.)



ลำดับ	จังหวัด	ฝน (มม.)
1	ตราด	4,853
2	ระนอง	4,215
3	พังงา	3,910
4	นครนายก	3,447
5	บึงกาฬ	3,159
6	จันทบุรี	2,992
7	นราธิวาส	2,763
8	ยะลา	2,468
9	ภูเก็ต	2,400
10	นครศรีธรรมราช	2,396
11	สตูล	2,363
12	พัทลุง	2,250
13	ตรัง	2,235
14	นครพนม	2,161
15	บุรีรัมย์	2,127
16	ชัยภูมิ	1,992
17	ปัตตานี	1,956
18	สงขลา	1,826
19	สุราษฎร์ธานี	1,815
20	ปราจีนบุรี	1,759
21	หนองคาย	1,703
22	เชียงใหม่	1,683
23	สกลนคร	1,631
24	อุบลราชธานี	1,624
25	อำนาจเจริญ	1,588
26	กทม.	1,564
27	มุกดาหาร	1,485
28	นนทบุรี	1,470
29	สมุทรสาคร	1,465
30	ศรีสะเกษ	1,448
31	อุดรธานี	1,444
32	ระยอง	1,429

ลำดับ	จังหวัด	ฝน (มม.)
33	น่าน	1,414
34	สระแก้ว	1,413
35	จันทบุรี	1,410
36	ฉะเชิงเทรา	1,406
37	สุรินทร์	1,406
38	สมุทรปราการ	1,392
39	อุดรดิตถ์	1,374
40	เชียงใหม่	1,372
41	กาฬสินธุ์	1,367
42	ร้อยเอ็ด	1,365
43	ปทุมธานี	1,343
44	ยโสธร	1,337
45	ตาก	1,336
46	พิษณุโลก	1,330
47	มหาสารคาม	1,327
48	กำแพงเพชร	1,306
49	หนองบัวลำภู	1,297
50	บุรีรัมย์	1,288
51	เลย	1,265
52	แม่ฮ่องสอน	1,241
53	พิจิตร	1,230
54	บุรีรัมย์	1,223
55	สุโขทัย	1,220
56	ขอนแก่น	1,209
57	นครสวรรค์	1,207
58	แพร่	1,184
59	ลำปาง	1,174
60	พะเยา	1,162
61	ชัยภูมิ	1,157
62	เพชรบูรณ์	1,153
63	อุทัยธานี	1,153
64	ราชบุรี	1,147
65	สระบุรี	1,146
66	นครราชสีมา	1,123
67	ลพบุรี	1,115
68	สมุทรสงคราม	1,096
69	สิงห์บุรี	1,084
70	พระนครศรีอยุธยา	1,081
71	ลำพูน	1,075
72	นครพนม	1,039
73	ชัยนาท	1,020
74	อ่างทอง	1,011
75	สุพรรณบุรี	995
76	เพชรบุรี	991
77	ประจวบคีรีขันธ์	946