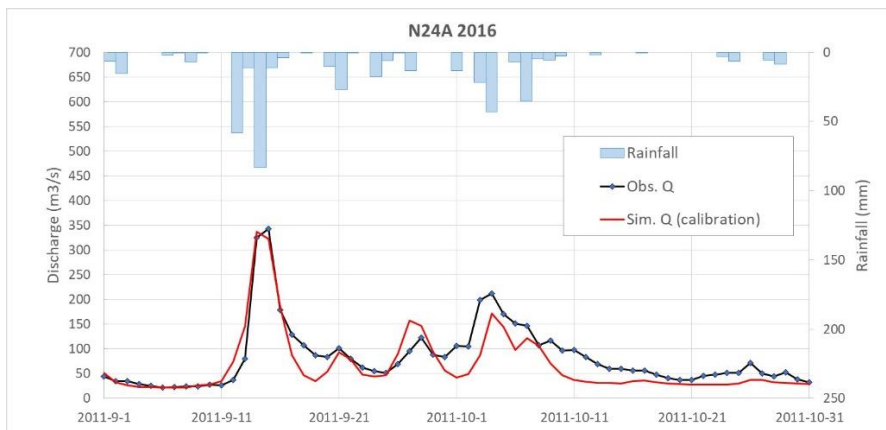
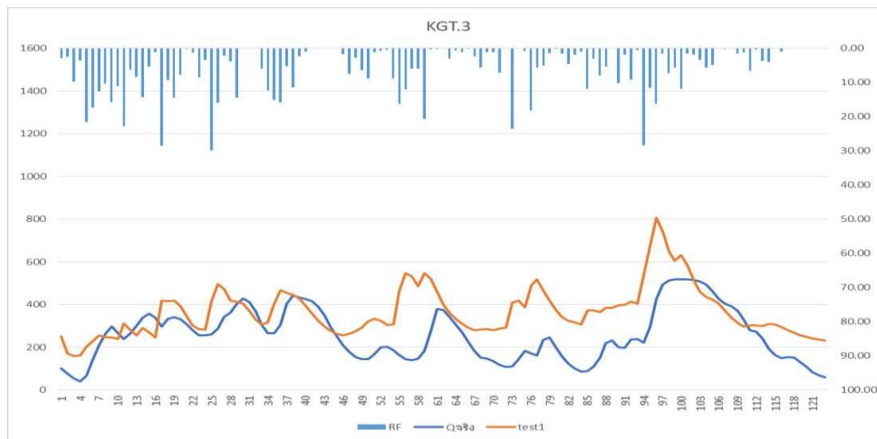


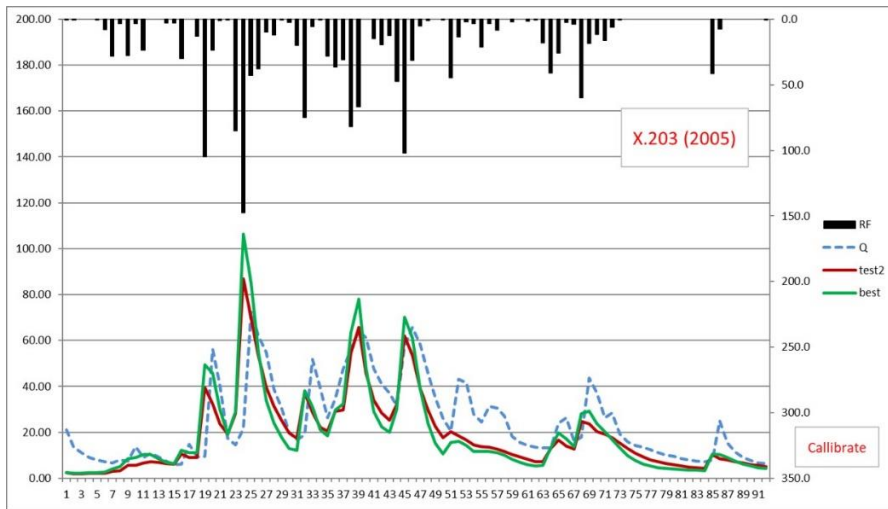
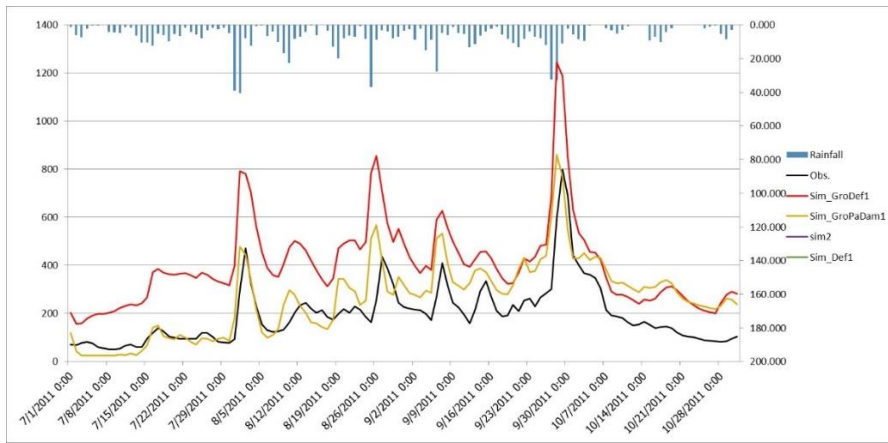
โครงการแลกเปลี่ยนเรียนรู้การใช้โปรแกรม IFAS

โปรแกรม IFAS เป็นโปรแกรมแบบจำลองทางคณิตศาสตร์ที่ใช้ในการคำนวณปริมาณการไหลของน้ำจากน้ำฝนในลักษณะของ tank model โดยจะต้องนำเข้าข้อมูล น้ำฝน ข้อมูลปริมาณน้ำท่าของสถานีที่ใช้เปรียบเทียบ ของมูลความสูงต่ำของภูมิประเทศ ข้อมูลเส้นลำน้ำ ข้อมูลลักษณะภูมิประเทศ ขอบเขตพื้นที่รับน้ำ

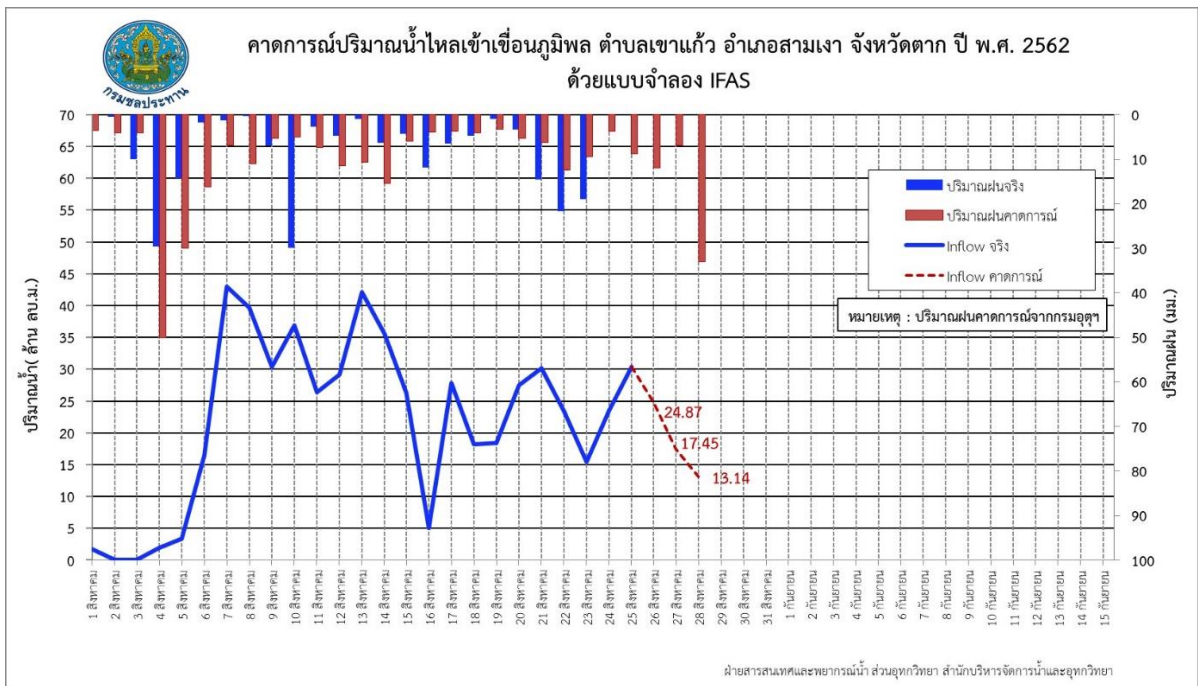
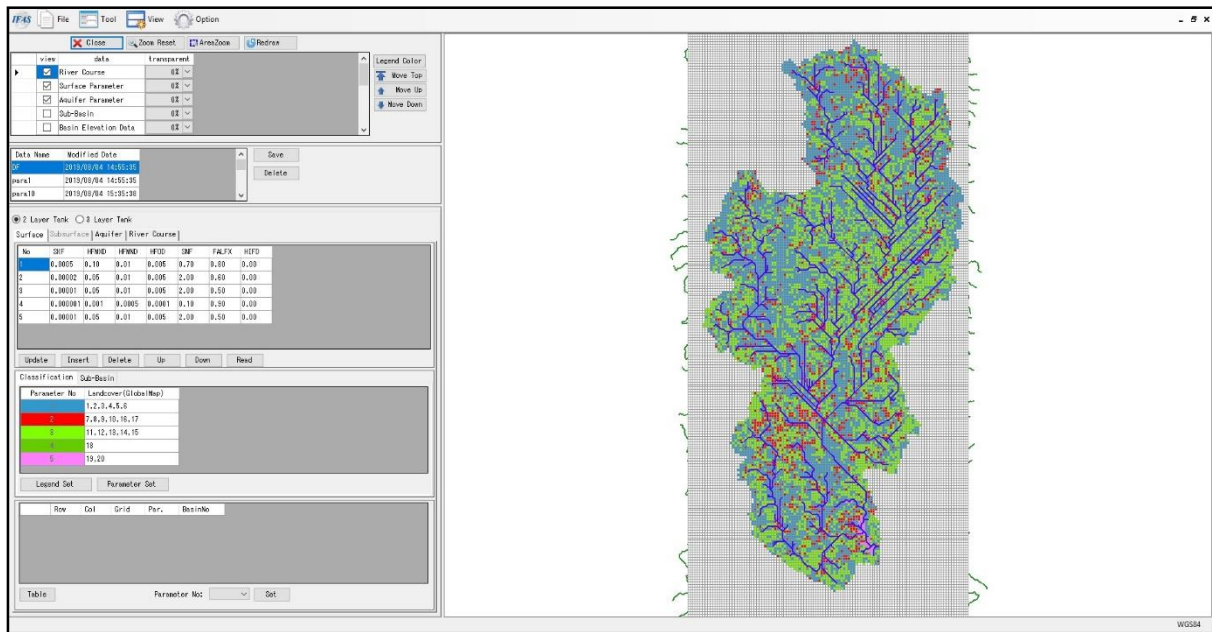
ผลจากการอบรมได้มอบหมายให้เจ้าหน้าที่ผู้เข้ารับการอบรมได้คัดเลือกพื้นที่ในการใช้งานโมเดลตามพื้นที่รับผิดชอบของตนเอง เพื่อเตรียมพร้อมโมเดลสำหรับใช้ประเมินน้ำในพื้นที่จริงก่อนเข้าสู่ฤดูฝน และเพื่อปรับค่าสัมประสิทธิ์พารามิเตอร์ต่างๆให้มีความถูกต้องใกล้เคียงกับค่าจริงมากขึ้น ทำให้สามารถนำไปปรับใช้งานจริงในอนาคตได้

ภาพตัวอย่าง ปรับแก้โมเดล IFAS เพื่อใช้ในการประเมินปริมาณน้ำท่าที่สถานีสำรวจอุทกวิทยา





ภาพตัวอย่าง การใช้งาน IFAS เพื่อประเมินน้ำไหลเข้าสู่เขื่อนภูมิพล ปี 2562



บรรยากาศการอบรมโปรแกรม IFAS

