



## แผนงาน/โครงการของรัฐ

### ๑. ชื่อโครงการ

ชื่อภาษาไทย สถานีสูบน้ำด้วยไฟฟ้าพร้อมระบบส่งน้ำบ้านหนองนาคำระยะที่ ๑,๒อันเนื่องมาจากพระราชดำริ

ชื่อภาษาอังกฤษ BAN NONG KUM ELECTRIC STATION PUMP

### ๒. เหตุผลความจำเป็นและวัตถุประสงค์ของโครงการ

#### ๒.๑ เหตุผลความจำเป็น

-โครงการก่อสร้างสถานีสูบน้ำด้วยไฟฟ้าพร้อมระบบส่งน้ำบ้านหนองนาคำตำบลบ้านโคก อำเภอหนองนาคำ จังหวัดขอนแก่น พิจารณาเสนอความเห็น กรณีนายทองนาค สุภาวัฒน์พันธ์ นายกองค้การบริหารส่วนตำบลบ้านโคก ได้ขอพระราชทานความช่วยเหลือ โครงการก่อสร้างคลองส่งน้ำพร้อมระบบสูบน้ำด้วยไฟฟ้า บริเวณตำบลบ้านโคก ซึ่งสำนักงาน กปร. ได้ร่วมกับส่วนราชการที่เกี่ยวข้องพิจารณาแล้วเห็นสมควรช่วยเหลือ พร้อมทั้งเห็นสมควร รับไว้เป็นโครงการอันเนื่องมาจากพระราชดำริ ตามหนังสือ สำนักพระราชเลขานุการ ที่ รล๐๐๐๘ .๓/๑๘๐๒๔ ลงวันที่ ๒๓ พฤศจิกายน ๒๕๕๔

#### ๒.๒ วัตถุประสงค์ของโครงการ

- เพื่อสูบน้ำด้วยระบบไฟฟ้าไปพักไว้ในบ่อสาธารณะและติดตั้งจ่ายให้กับเกษตรกรที่ระบบส่งน้ำ(ท่อ) ผ่านเป็นระยะตามแนวท่อ เพื่อบรรเทาการขาดแคลนน้ำในการเพาะปลูก  
- สามารถช่วยพื้นที่การเกษตรได้ ๓,๐๐๐ ไร่ ในฤดูฝนหรือในช่วงฝนทิ้งช่วง และ ๔๐๐ ไร่ ในการทำการเกษตรในต้นฤดูแล้ง

### ๓.สาระสำคัญของโครงการ

๓.๑ ก่อสร้างโครงการสถานีสูบน้ำด้วยไฟฟ้าบ้านหนองนาคำ อัตราสูบน้ำ ๐. ๒๕ ลบ.ม./วินาที ระยะยกน้ำ ๔๐ เมตร จำนวน ๒ เครื่อง

๓.๒ กิจกรรมอาคารควบคุมไฟฟ้าและโรงเก็บวัสดุ

๓.๓ กิจกรรมท่อริมตลิ่ง ขนาด Ø ๓๐๐ มม. ๒ แถว

๓.๔ กิจกรรมท่อส่งน้ำรับแรงดัน AC ขนาด Ø ๖๐๐ มม. สาย MP ความยาว ๓,๘๐๐ ม.

๓.๕ กิจกรรมท่อส่งน้ำ AC ขนาด Ø ๖๐๐ มม. สาย LMP ความยาว ๔๐๐ ม.

๓.๖ กิจกรรมท่อส่งน้ำ AC ขนาด Ø ๖๐๐ มม. สาย RMP ความยาว ๖๕๐ ม.

### ๔. ผู้ดำเนินการ(หน่วยงานดำเนินการ)

สำนักงานก่อสร้าง ๖ สำนักพัฒนาแหล่งน้ำขนาดกลาง

(นายสุพจน์ น่วมทองคำ)

กส.๒ สก.๖ พก.

ผู้จัดทำ

(นายการุณ หาดสมบัติ)(นายดุขฎิคงสวัสดิ์)

กvb. สก.๖ พก.

ผู้ตรวจสอบ

ผสก.๖ พก.

ผู้เห็นชอบ



## ๕. สถานที่ที่จะดำเนินการ

เฉพาะจังหวัด  ทั่วประเทศ

### พื้นที่ดำเนินการ

จังหวัด	อำเภอ	ตำบล
ขอนแก่น	หนองนาคำ	บ้านโคก

## ๖. ขั้นตอนและระยะเวลาดำเนินการ

ก่อสร้างทั้งโครงการโดยใช้ระยะเวลา ๑ปีระยะเวลาดำเนินการปี ๒๕๕๖

๖.๑ ก่อสร้างโครงการสถานีสูบน้ำด้วยไฟฟ้าบ้านหนองนาคำ อัตราสูบน้ำ ๐.๒๕ ลบ.ม./วินาที ระยะยกน้ำ ๔๐ เมตร จำนวน ๒ เครื่อง ระยะเวลาดำเนินการปี ๒๕๕๖

๖.๒ กิจกรรมอาคารควบคุมไฟฟ้าและโรงเก็บวัสดุ ระยะเวลาดำเนินการปี ๒๕๕๖

๖.๓ กิจกรรมท่อริมตลิ่ง ขนาด Ø ๓๐๐ มม. ๒ แถวระยะเวลาดำเนินการปี ๒๕๕๖

๖.๔ กิจกรรมท่อส่งน้ำสายMP (ท่อ AC ชั้น ๒๐) ขนาดØ ๖๐๐ มม.ยาว ๓,๘๐๐ ม. ระยะเวลาดำเนินการปี ๒๕๕๖

๖.๕ กิจกรรมท่อส่งน้ำสายLMP (ท่อ AC ชั้น ๑๕) ขนาดØ ๖๐๐ มม.ยาว ๔๐๐ ม. ระยะเวลาดำเนินการปี ๒๕๕๖

๖.๖ กิจกรรมท่อส่งน้ำสายRMP (ท่อ AC ชั้น ๑๕) ขนาดØ ๖๐๐ มม.ยาว ๖๕๐ ม. ระยะเวลาดำเนินการปี ๒๕๕๖

## ๗. ผลผลิตของโครงการ (OUTPUT)

๗.๑ ก่อสร้างโครงการสถานีสูบน้ำด้วยไฟฟ้าบ้านหนองนาคำ อัตราสูบน้ำ ๐.๒๕ ลบ.ม./วินาที ระยะยกน้ำ ๔๐ เมตร จำนวน ๒ เครื่อง

๗.๒ กิจกรรมอาคารควบคุมไฟฟ้าและโรงเก็บวัสดุ

๗.๓ กิจกรรมท่อริมตลิ่ง ขนาด Ø ๓๐๐ มม. ๒ แถว

๗.๔ กิจกรรมท่อส่งน้ำสายMP (ท่อ AC ชั้น ๒๐) ขนาดØ ๖๐๐ มม.ยาว ๓,๘๐๐ ม.

๗.๕ กิจกรรมท่อส่งน้ำสายLMP (ท่อ AC ชั้น ๑๕) ขนาดØ ๖๐๐ มม.ยาว ๔๐๐ ม.

๗.๖ กิจกรรมท่อส่งน้ำสายRMP (ท่อ AC ชั้น ๑๕) ขนาดØ ๖๐๐ มม.ยาว ๖๕๐ ม.

## ๘. ผลลัพธ์ของโครงการ (OUTCOME)

### - ด้านบวก

- ราษฎรตำบลบ้านโคก จำนวน ๑ หมู่บ้าน ๑,๑๙๕ ครอบครัวลดปัญหาการขาดแคลนน้ำอุปโภค-บริโภค การเกษตร

- ผลผลิตในพื้นที่รับประโยชน์จำนวน ๓,๐๐๐ ไร่ เพิ่มขึ้น และก่อให้เกิดรายได้ในชุมชน

### - ด้านลบ

-

## ๙. ผลกระทบและมาตรการป้องกัน (IMPACT)

กรมชลประทาน กระทรวงเกษตรและสหกรณ์

2

(นายสุพจน์ น่วมทนงค์)

กส.๒ สก.๖ พก.

ผู้จัดทำ

(นายการุณ หาดสมบัติ)(นายดุขฎิคงสวัสดิ์)

กvb. สก.๖ พก.

ผู้ตรวจสอบ

ผสก.๖ พก.

ผู้เห็นชอบ



- ด้านบวก

- ราษฎรจะมีการแย่งการใช้น้ำ เกิดความขัดแย้งต้องมีการจัดตั้งกลุ่มผู้ใช้น้ำ และมีการบริหารจัดการน้ำอย่างเป็นระบบ

- ลดปัญหาการย้ายถิ่นฐานของแรงงาน

- ด้านลบ

- ราษฎรบางส่วนยังขาดการวางแผนการนำน้ำไปใช้ในการเกษตรนอกฤดูการทำนา

๐. งบประมาณการค่าใช้จ่าย

๑

ผลผลิต	การจัดการแหล่งน้ำและเพิ่มพื้นที่ชลประทาน		
กิจกรรม	ปรับโครงสร้างเศรษฐกิจภาคเกษตร	กิจกรรมย่อย	แหล่งน้ำและระบบส่งน้ำ
- จำนวนเงิน (ทั้งโครงการ)	๓๘,๙๕๕,๙๐๐.๐๐	บาท	
	<input type="checkbox"/> ผูกพัน .....	ปี	<input type="checkbox"/> ต่อเนื่อง .....
			<input checked="" type="checkbox"/> ปีเดียว
- ที่มาของเงิน	<input type="checkbox"/> งบประมาณปกติ	<input type="checkbox"/> งบประมาณจังหวัด	
	<input type="checkbox"/> งบประมาณเงินกู้	<input type="checkbox"/> อื่น ๆ ระบุ .....	

ปีดำเนินการ	จ้างเหมา(บาท)	ค่าควบคุมงาน(บาท)	ดำเนินการเอง(บาท)	หมายเหตุ
ปีที่ ๒๕๕๖			๓๘,๙๕๕,๙๐๐.๐๐	
ปีที่ ๒๕๕๗				
รวม			๓๘,๙๕๕,๙๐๐.๐๐	

๑๑. สอบถามข้อมูลได้ที่ (ผู้รับผิดชอบโครงการ)

ชื่อ-สกุล	นายสุพจน์ น่วมทนงค์		
ตำแหน่ง	นายช่างชลประทานอาวุโส	สังกัด	สำนักงานก่อสร้าง ๖ สำนักพัฒนาแหล่งน้ำขนาดกลาง
กรม	ชลประทาน	E-mail	Suphot๒๕๐๐@hotmail.co.th
โทรศัพท์	๐๔๓-๒๒๗๓๔๐	โทรสาร	๐๔๓-๓๒๗๒๓๕

๑๒. แผนที่โครงการ :

พิกัด	48PTD167-614	พิกัด UTM (E)	216700
ระวาง	5442-I	พิกัด UTM (N)	1861400
ชื่อลุ่มน้ำ	ชี	รหัสลุ่มน้ำ	CH0000
ประเภทโครงการ	สถานีสูบน้ำด้วยไฟฟ้าพร้อมระบบส่งน้ำ		

กรมชลประทาน กระทรวงเกษตรและสหกรณ์

3

(นายสุพจน์ น่วมทนงค์)

(นายการุณ หาดสมบัติ)(นายดุขฎิคงสวัสดิ์)

กส.๒ สก.๖ พก.

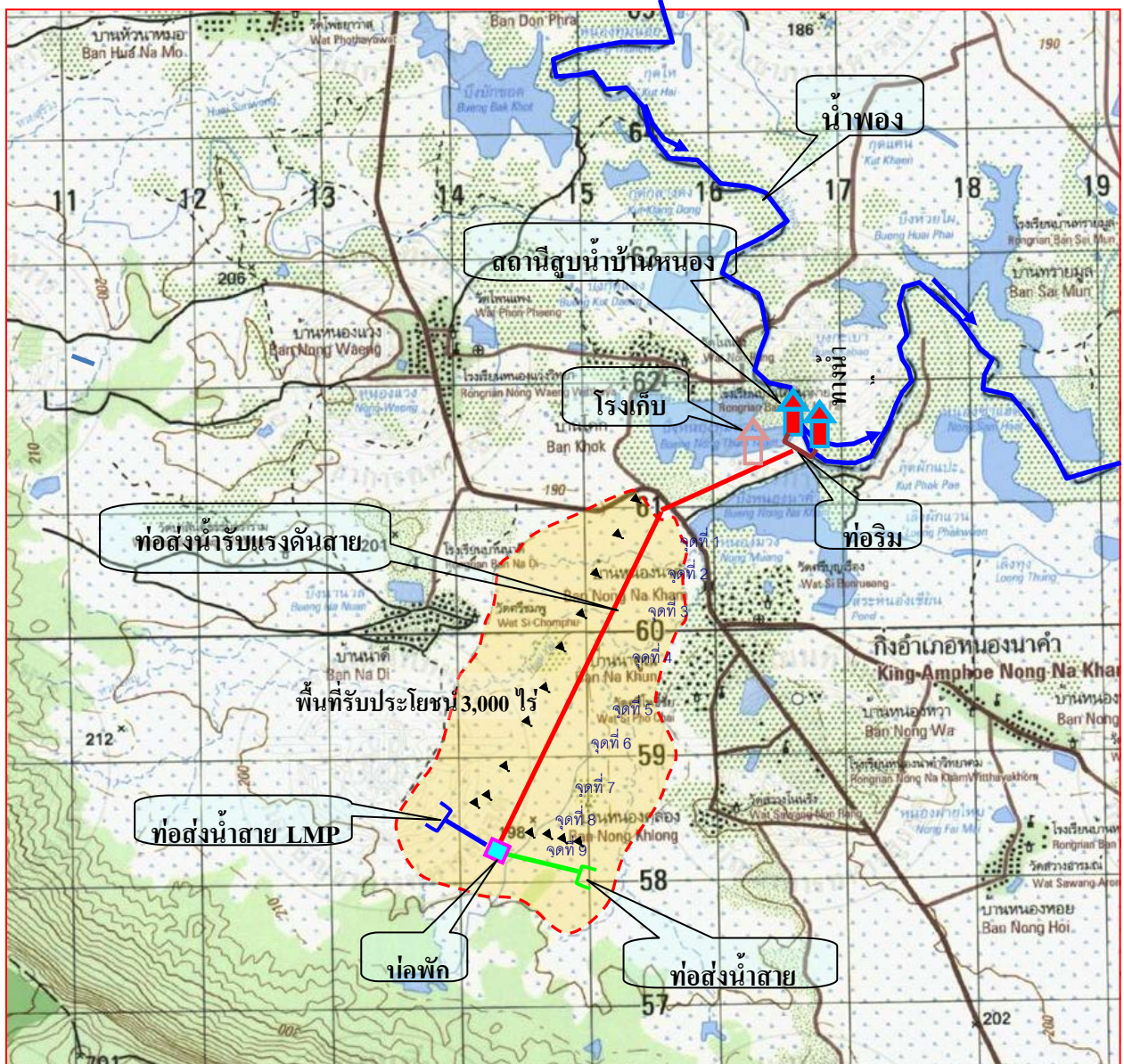
กvb. สก.๖ พก.

ผสก.๖ พก.

ผู้จัดทำ

ผู้ตรวจสอบ

ผู้เห็นชอบ



กรมชลประทาน กระทรวงเกษตรและสหกรณ์

4

(นายสุพจน์ น่วมทนงค์)

กส.๒ สก.๖ พก.

ผู้จัดทำ

(นายการุณ ทาดสมบัติ)(นายดุขฎิคงสวัสดิ์)

กวบ. สก.๖ พก.

ผู้ตรวจสอบ

ผสก.๖ พก.

ผู้เห็นชอบ