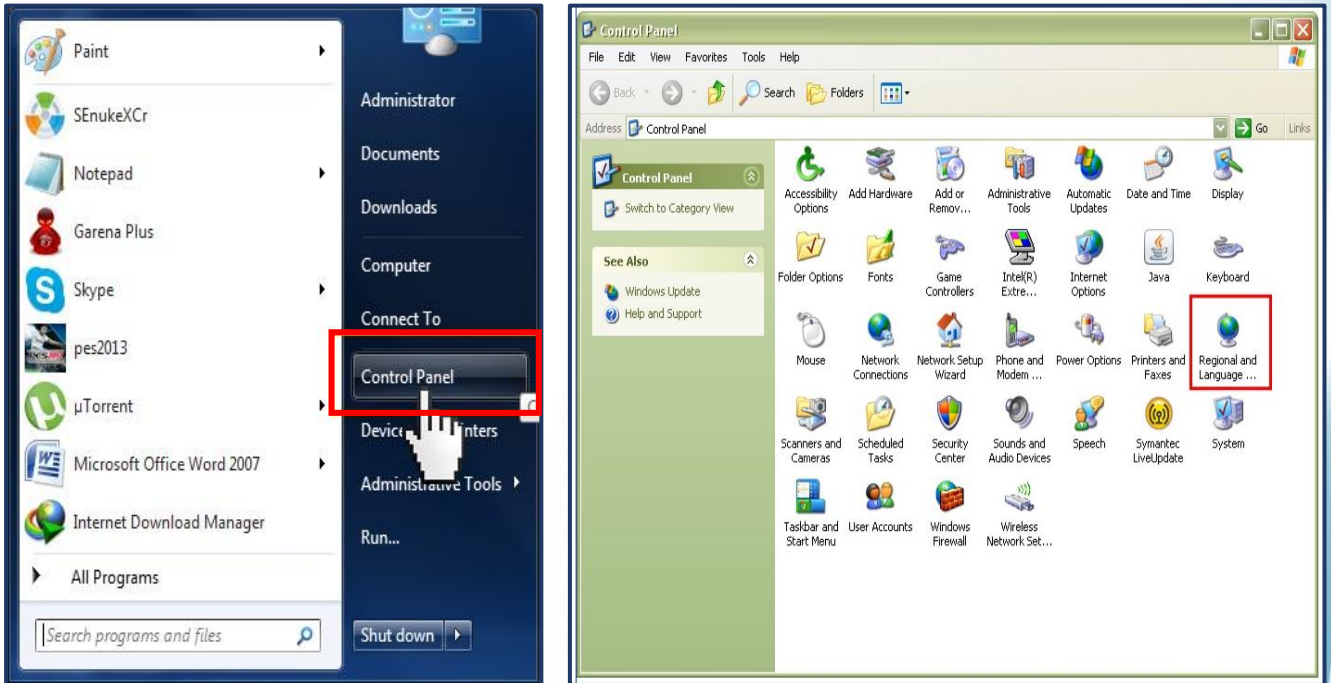


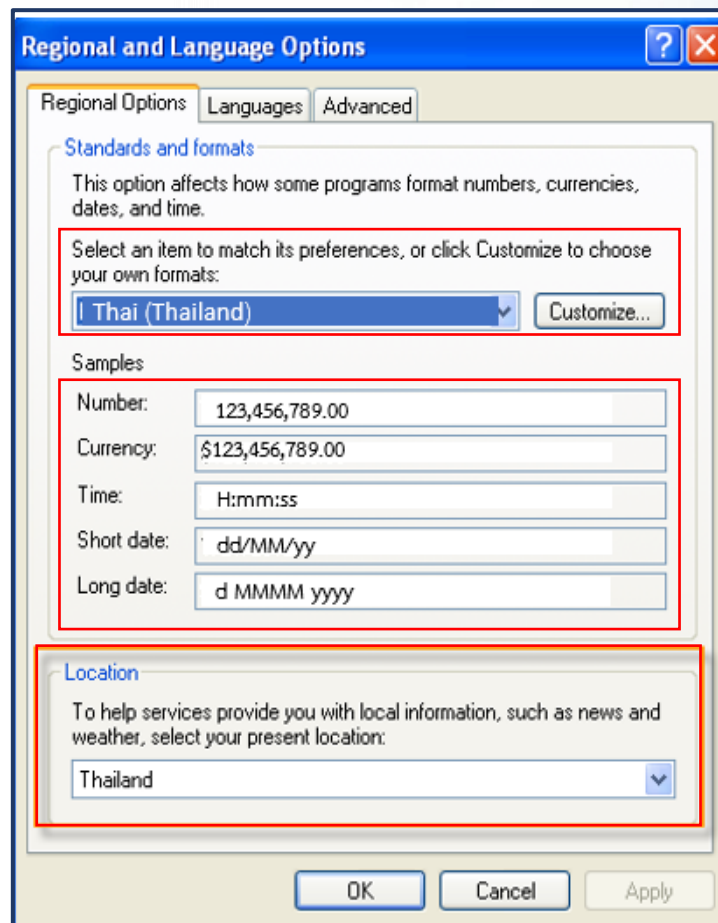
## Windows XP และ Windows Vista



1. คลิกที่ปุ่ม Start เลือกเมนู Control Panel แล้วเข้าไปที่ Regional and Language Options



2. ไปที่ Regional Options แล้วตั้งค่า ดังนี้



### 3. ไปที่ Date แล้วตั้งค่า ดังนี้

Customize Regional Options

Numbers Currency Time **Date**

Calendar

When a two-digit year is entered, interpret it as a year between:

1930 and 2029

Calendar type: คริสตศักราช

Short date

Short date sample: 25/2/2020

Short date format: dd/MM/yy

Date separator: /

Long date

Long date sample: 25 กุมภาพันธ์ 2020

Long date format: d MMMM yyyy

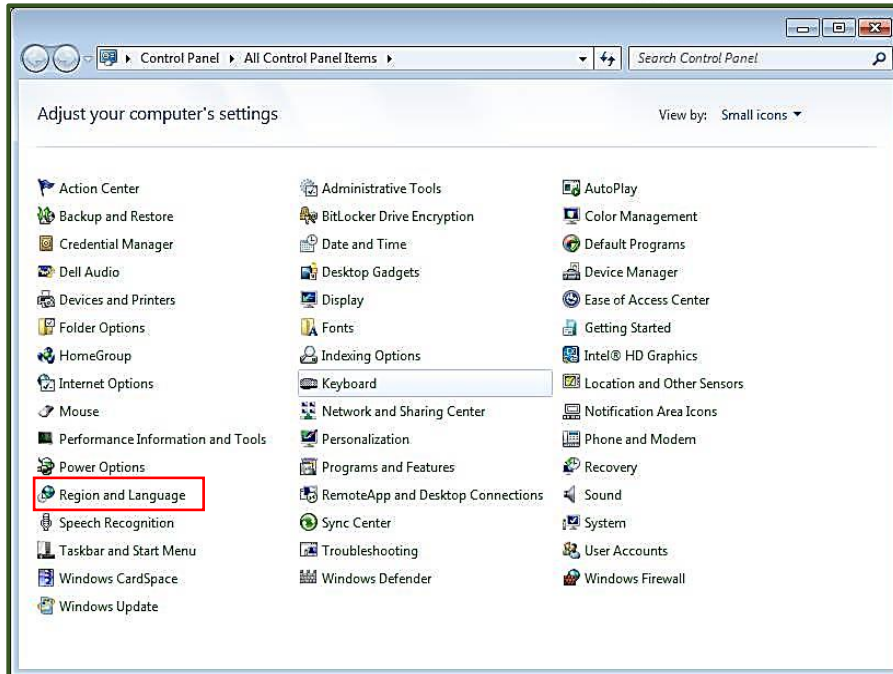
OK Cancel Apply

### 4. กด OK และ Apply

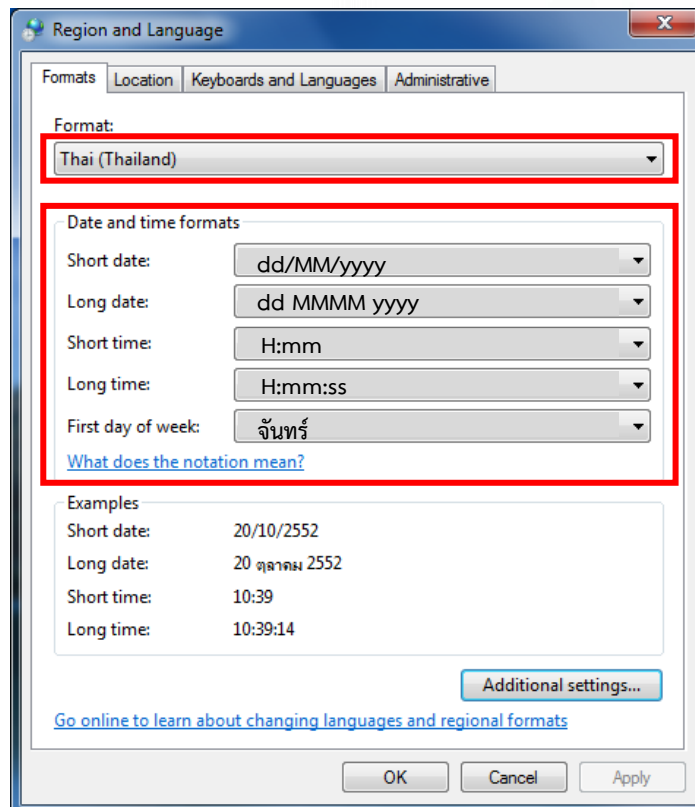
# Windows 7



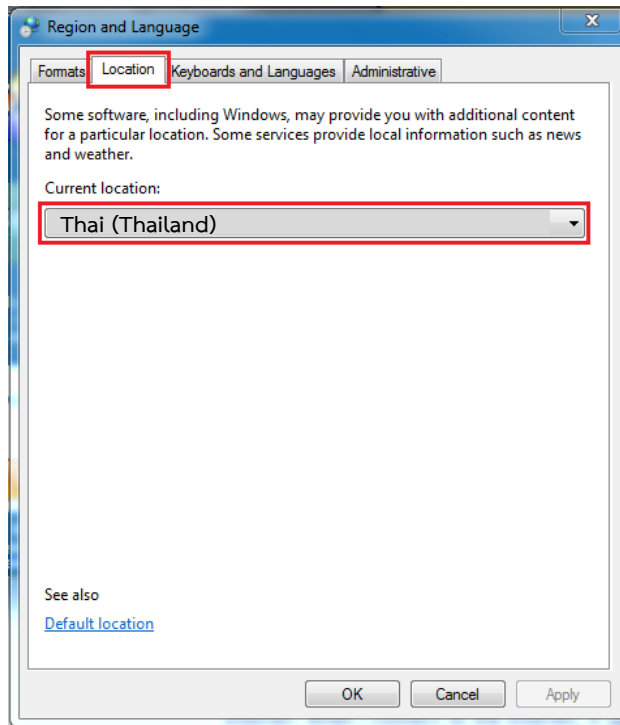
1. คลิกที่ปุ่ม Start เลือกเมนู Control Panel แล้วเข้าไปที่ Regional and Language



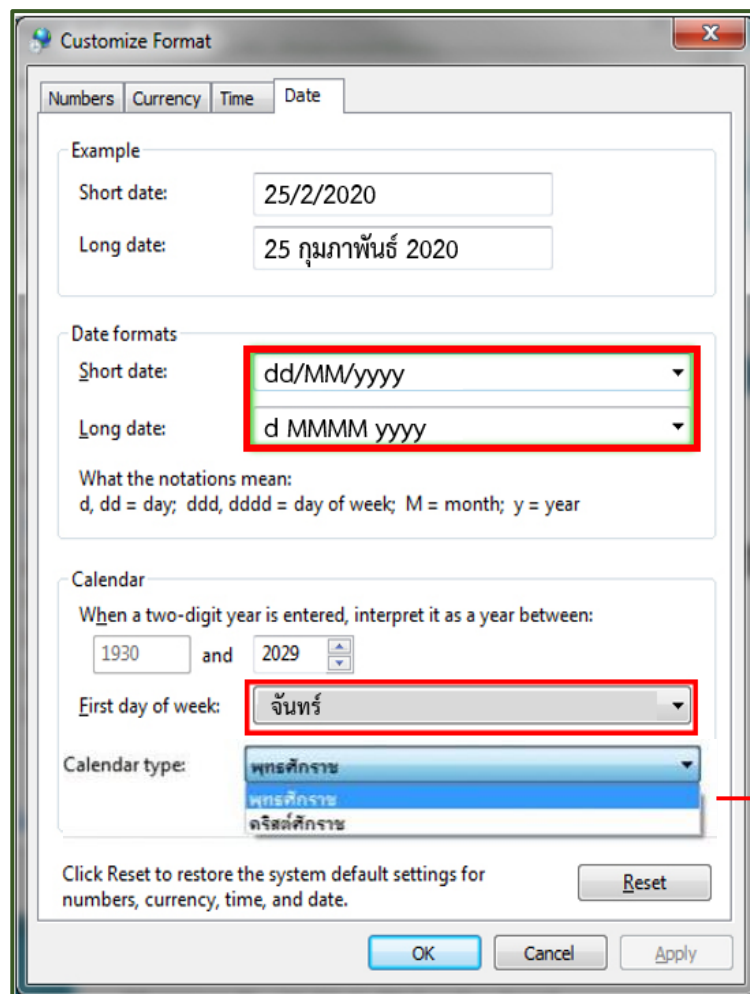
2. ไปที่ Regional and Language แล้วตั้งค่า ดังนี้



### 3. ไปที่ Location แล้วเลือก Thailand



### 4. ไปที่ Date แล้วตั้งค่า ดังนี้



## Windows 8 และ Windows 8.1



1. คลิกที่ปุ่ม Start หรือ หากไม่ปรากฏปุ่ม Start ที่หน้าจอ ให้คลิกขวาที่ว่างตรงใดก็ได้ แล้วคลิกที่ปุ่ม All apps แทน

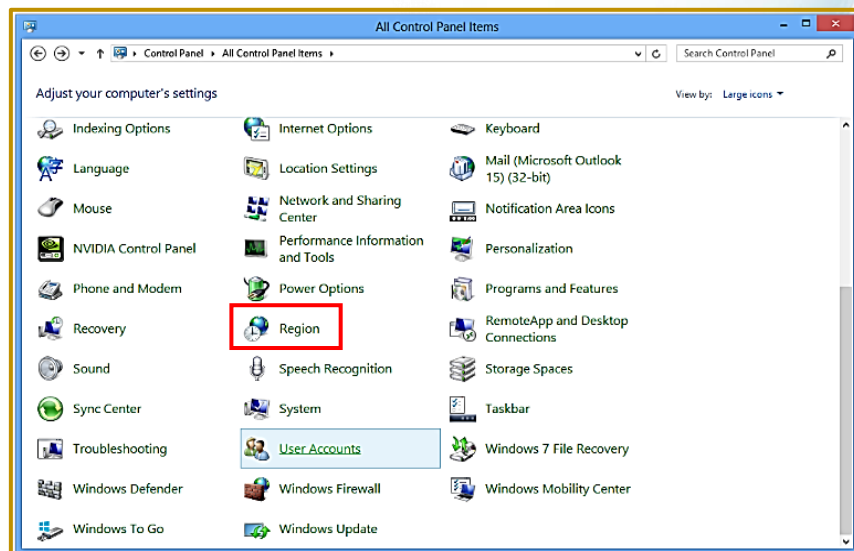
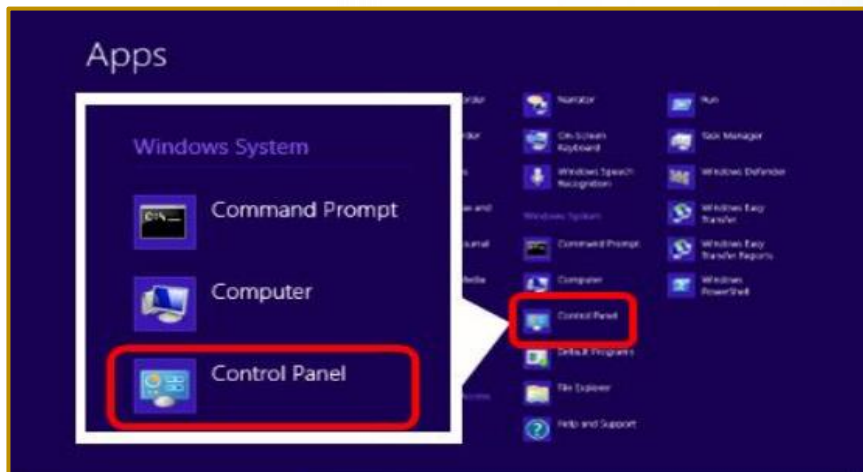


ปุ่ม Start

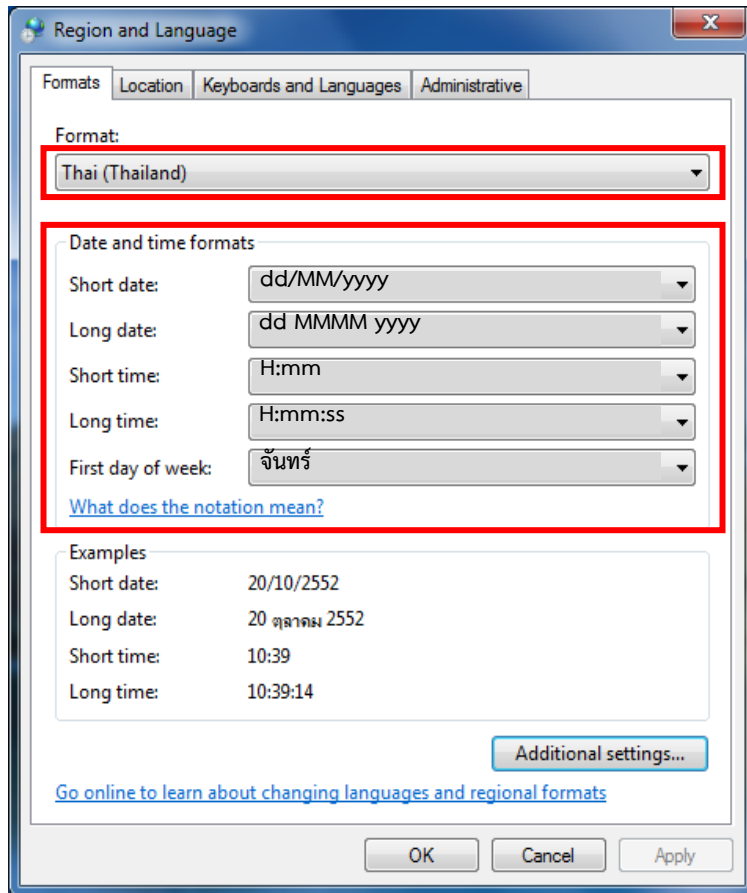


ปุ่ม All apps

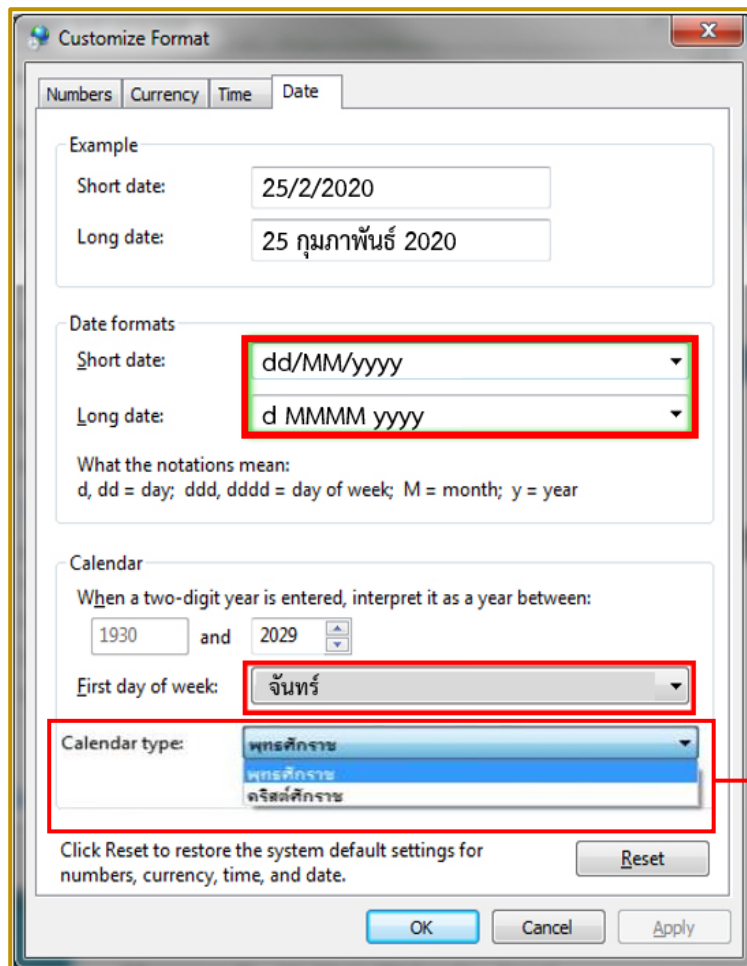
2. เลือกเมนู Control Panel แล้วเลือก Region



### 3. ไปที่ Formats ใน Region and Language แล้วตั้งค่า ดังนี้

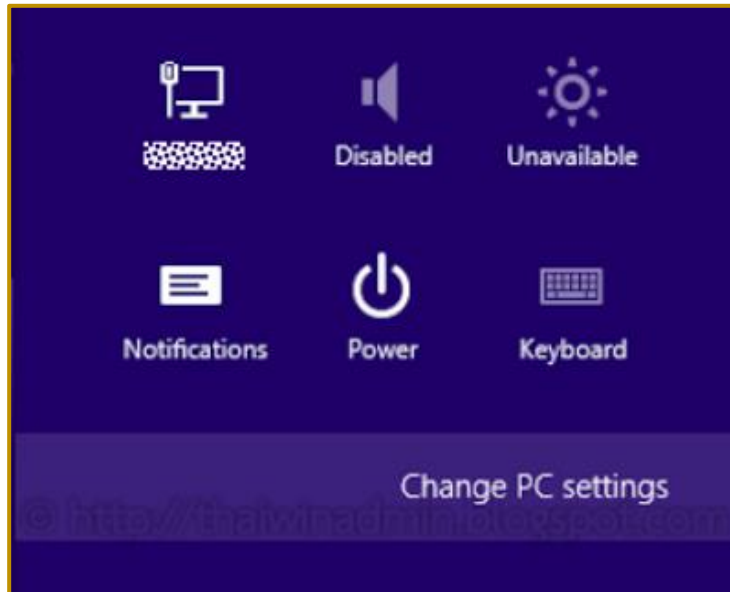


### 4. ไปที่ Date แล้วตั้งค่า ดังนี้



เลือกเป็นคริสต์ศักราช

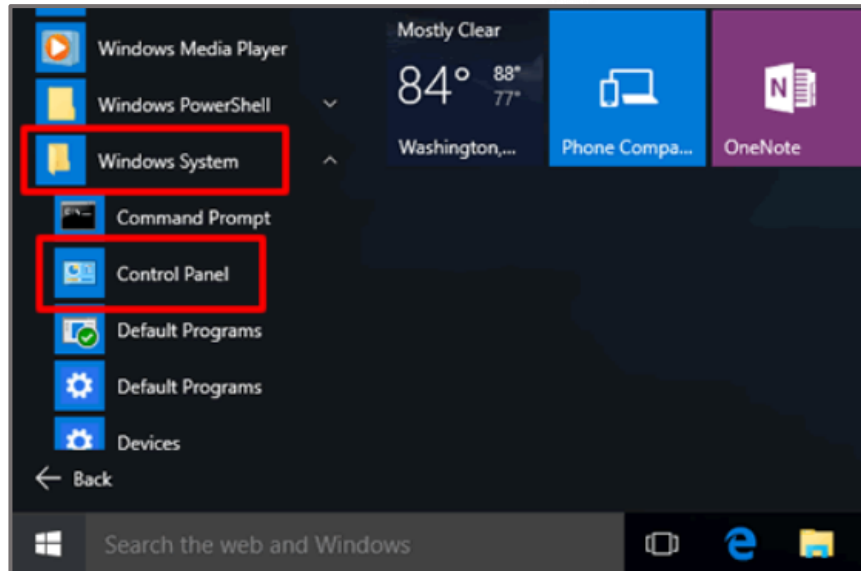
หมายเหตุ กรณีที่หาเมนูไม่เจอ : ให้ไปที่หน้า Start หรือ Desktop ให้เลื่อนเคอร์เซอร์เมาส์ไปบริเวณมุมบนขวาหรือมุมล่างขวาของหน้าจอเพื่อเปิดชาร์มบาร์จากนั้นคลิก Settings แล้วคลิก Change PC Settings



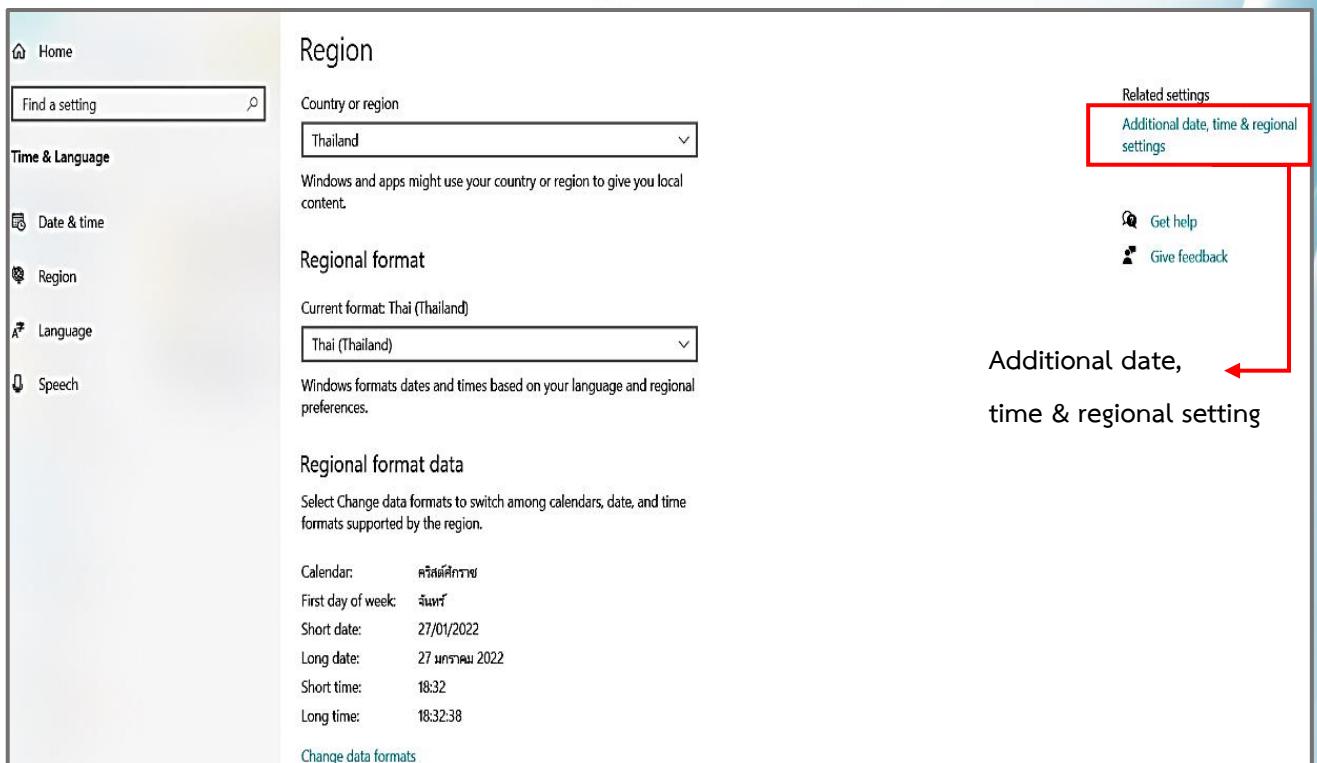
# Windows 10



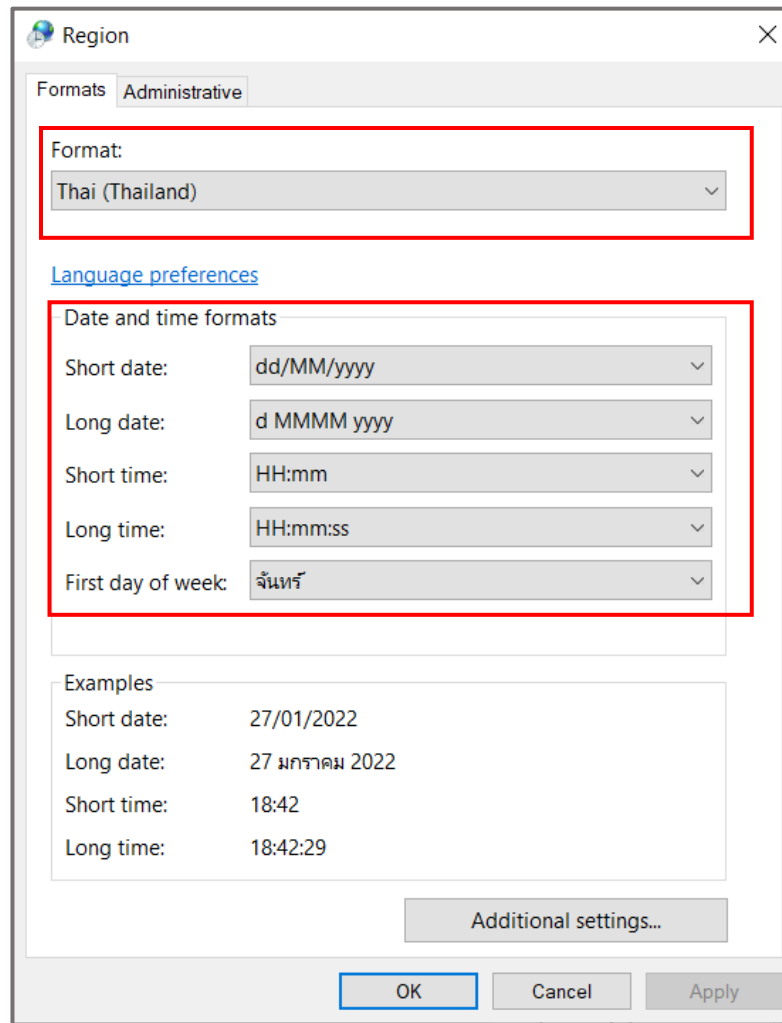
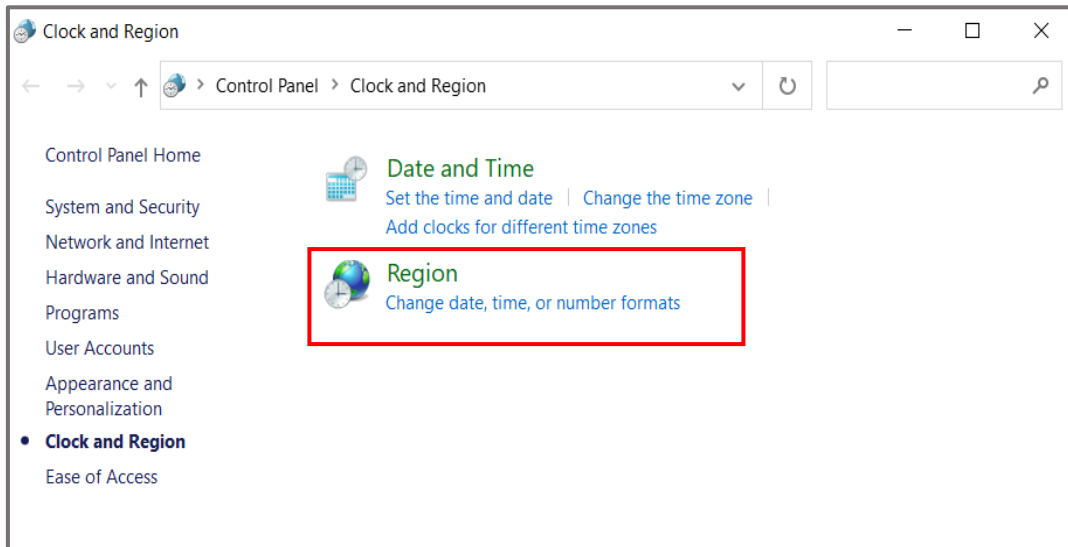
1. คลิกที่ปุ่ม Start ไปที่ All apps ไปที่ Windows System เลือกเมนู Control Panel



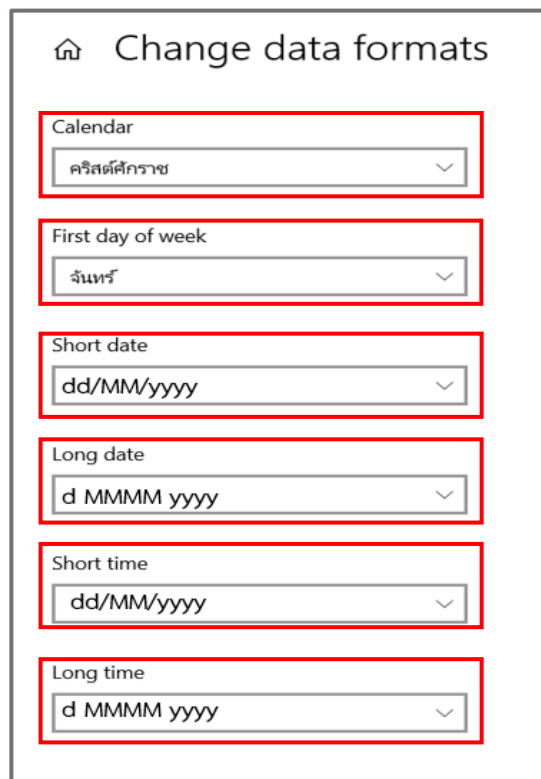
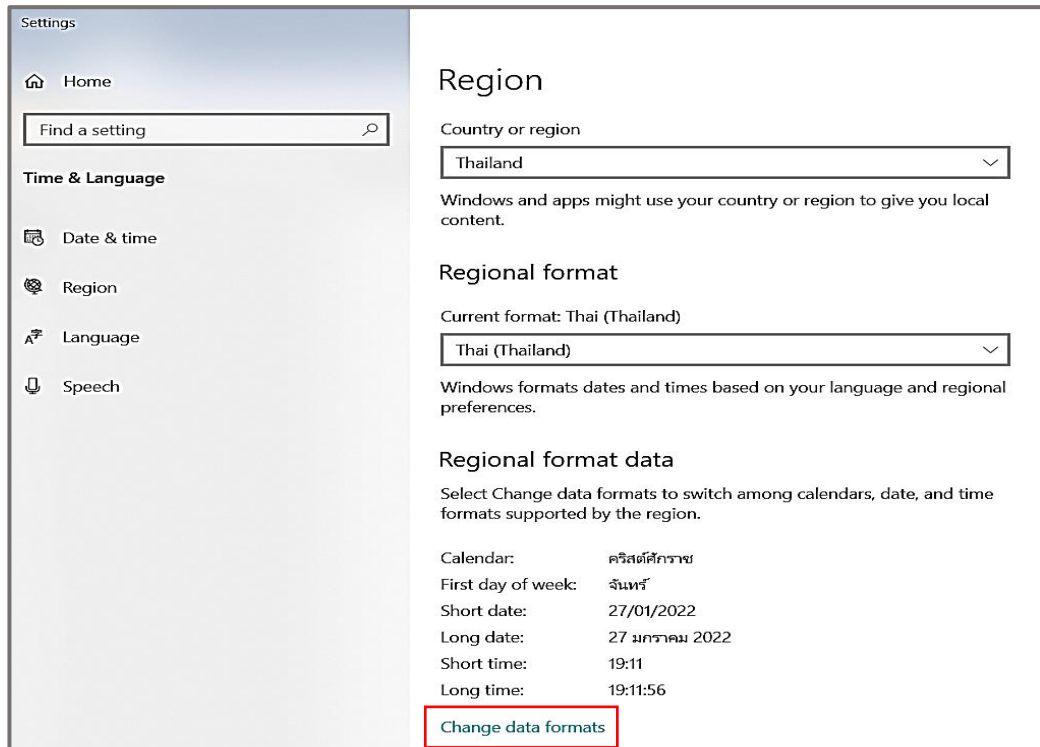
2. ไปที่ Region หรือ Region setting แล้วเลือก Additional date, time & regional setting ที่บริเวณมุมบนขวา



### 3. เลือก Region แล้วตั้งค่า ดังนี้



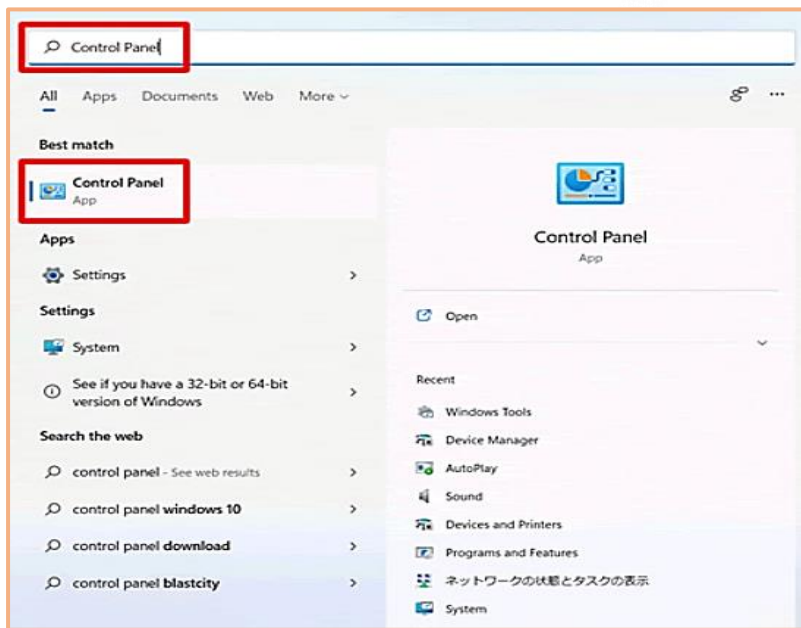
#### 4. ไปที่ Change data format แล้วตั้งค่า ดังรูป



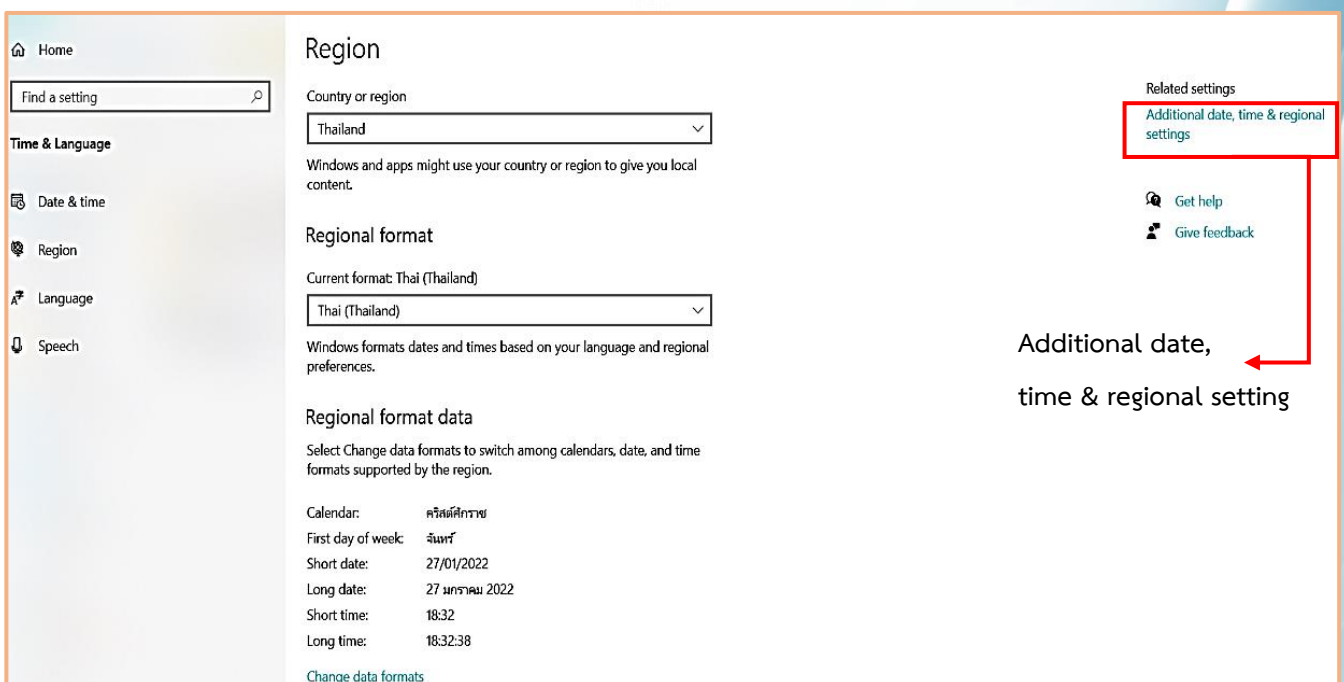
## Windows 11



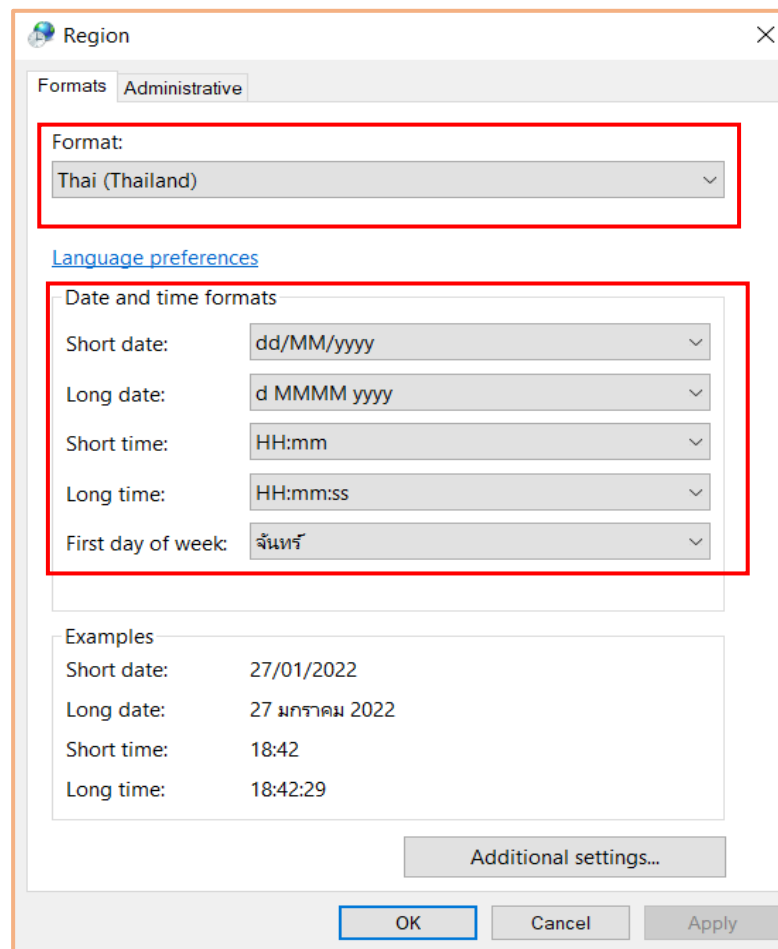
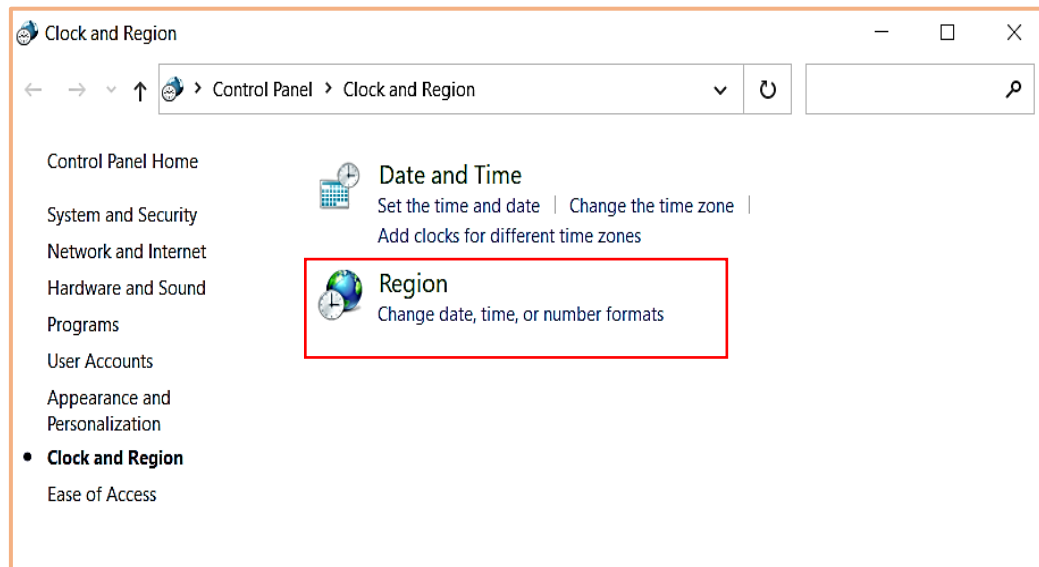
1. คลิกที่ปุ่ม Start เลือกเมนู Control Panel แล้วเข้าไปที่ Regional and Language Options



2. ไปที่ Region หรือ Region setting แล้วเลือก Additional date, time & regional setting ที่บริเวณมุมบนขวา



### 3. เลือก Region แล้วตั้งค่า ดังนี้



#### 4. ไปที่ Change data format แล้วตั้งค่า ดังรูป

Settings

Home

Find a setting

**Time & Language**

- Date & time
- Region**
- Language
- Speech

## Region

Country or region

Thailand

Windows and apps might use your country or region to give you local content.

### Regional format

Current format: Thai (Thailand)

Thai (Thailand)

Windows formats dates and times based on your language and regional preferences.

### Regional format data

Select Change data formats to switch among calendars, date, and time formats supported by the region.

Calendar:	คริสต์ศักราช
First day of week:	จันทร์
Short date:	27/01/2022
Long date:	27 มกราคม 2022
Short time:	19:11
Long time:	19:11:56

[Change data formats](#)



## Change data formats

Calendar

คริสต์ศักราช

First day of week

จันทร์

Short date

dd/MM/yyyy

Long date

d MMMM yyyy

Short time

dd/MM/yyyy

Long time

d MMMM yyyy